

19/12

Kodak-Photographie
 ohne Dunkelkammer.
 Anleitung gratis.
 Spezialhaus für Amateur-Photographie
Jean Heubes
 Schadowstr. 28. — Fernruf 709.

Gallensteine
 ohne Operation rasch u. schmerzlos zu beseitig., ist durch „Lapis-Kur“ nach langjähr. Versuchen bei mindest. 90% aller Fälle möglich.
 Wissensch. Broschüre gratis durch
W. Fritze, Düsseldorf X,
 Klosterstr. 331,
Natur-Heil-Institut.

Größte Auswahl in
 :: jeder Preislage ::

 Um Besichtigung wird
 höfl.
 gebeten.
 — Illustrierte Kataloge gratis. —
Paradies-Betten-Fabrik
M. Steiner & Sohn
 Grabenstrasse 25 :: Telephon Nr. 1280.

Aufbügel- und Reparatur-
 Schneiderei, Birkenstrasse 34 „**Perfekt**“ f. Herren- u. Damen-Garderoben.
Chem. Reinigung
 Anzug 2 — 2.50 M. Mässige Preise.



Anna Rauschen
Düsseldorf, Oststraße 55
 Ecke Klosterstraße. **Telephon 6312**
 Spezial-Geschäft in
Trikotagen, Strümpfen,
Handschuhen, Wäsche.
Krawatten, Mode- und
 Kurzwaren.

Johannes Büsdorff
Düsseldorf
 Düsselalterstr. 1a. — Tel. 4886
Kunsthdlgung, Vergolderei
und Einrahmungs-Geschäft.
 Spezialität:
 Stilgerechte u. moderne Rahmen.
 Pariser u. Brüsseler Vergoldung.

Job. Aug. Schulze Nachf. Inh.: Wilh. & Herm. Abels

Kolonial-, Material- und Farbwaren en gros und en detail
Salz-Niederlage

In obigen Branchen halten wir stets grosses Lager
Bolkerstrasse 40 **DÜSSELDORF** Telephon 399.

 **Schilderfabrik Borgmann** 

Rud. Jaeger * Steinstrasse 44, Ecke Kreuzstr.
Fernsprecher Nr. 3967.
Morgens, mittags und 6 Uhr abends frische Brötchen.

  **Feine Pelzwaren**
in denkbar größter Auswahl
:: und in jeder Preislage ::
Königl. Preussische Staatsmedaille.
HaaBanfertigung in bekannt tadelloser Ausführung in eigenen Werkstätten..

J. Bisegger-Kühn, Düsseldorf
Kasernenstraße 11, Ecke Grabenstraße.
Gegründet 1868. — Fernsprecher 1601.

Persil

Das
vollkommenste, wirklich selbsttätige
Waschmittel
von unerreichter Wirkung; gibt mühelos
blendend weisse Wäsche bei grösster Scho-
nung des Gewebes. Pakete à 35 und 65 Pfg.
Überall erhältlich. Alleinige Fabrikanten
Henkel & Co., Düsseldorf.

Herz-Stiefel
beherrschen
die Mode.



Schuh-Haus
Silbermann
Grabenstrasse
Telephon 1790.

Allein-Verkauf.

»
Klos

Preise der Plätze und der Billettsteuer (Opernpreise):

	Mk.	Mk.	Mk.
Proszeniumsloge	7.25	und	0.75=8.—
I. Rang-Balkon die ersten 3 Reihen	5.45	„	0.55=6.—
I. Rang-Balkon die hinteren Reihen	4.55	„	0.45=5.—
I. Rang-Mittelloge die ersten 2 Reihen	4.50	„	0.50=5.—
I. Rang-Mittelloge die hinteren Reihen	3.60	„	0.40=4.—
I. Rang-Seitenloge die erste Reihe (ausser Loge 1, 2, 3, 4)	4.05	„	0.45=4.50
I. Rang-Seitenloge 1, 2, 3, 4, I. Reihe, 5—15 und 6—16 II. Reihe	3.60	„	0.40=4.—
I. Rang-Seitenloge 1. u. 2., Platz 3 u. 4 I. Rang-Seitenloge 3.u.4., Platz 3 u. 4 sowie dritte Reihe	3.15	„	0.35=3.50
Parkettloge die ersten Reihen	3.60	„	0.40=4.—
Parkettloge die hinteren Reihen	3.15	„	0.35=3.50
Parkett	3.60	„	0.40=4.—
II. Rang-Balkon die ersten 2 Reihen	2.25	„	0.25=2.50
II. Rang-Balkon die hinteren Reihen	1.80	„	0.20=2.—
II. Rang-Seitenloge die erste Reihe	1.80	„	0.20=2.—
II. Rang-Seitenloge die hintern Reihen	1.35	„	0.15=1.50
II. Rang Proszeniums-Loge	1.35	„	0.15=1.50
Sitzparterre	1.35	„	0.15=1.50
Stehparterre	0.90	„	0.10=1.—
Galerie	0.45	„	0.05=0.50

Textbücher sind an der Kasse und bei den Billetteuren zu haben.

Umbesetzungen infolge von Erkrankungen behält sich die Direktion vor.
Während der Hauptpausen wird der eiserne Vorhang heruntergelassen

Für telephonische Billettvorbestellungen (Telephon 7755) wird eine Vormerkungsgebühr von 20 Pfg erhoben. Der Verkauf der Einlasskarten findet morgens von 10—1 Uhr an der Tageskasse des Stadttheaters statt, mit Ausnahme von Parterre- und Galeriekarten, die an der Galeriekasse vormittags von 10—1 Uhr verkauft werden. Die reservierten Billetts müssen am Tage der Vorstellung spätestens mittags 12 Uhr abgeholt sein. Vorausbestellungen von Einlasskarten für die Sonntagnachmittags-Vorstellungen und für die volkstümlichen Vorstellungen zu ermäßigten Preisen werden nicht entgegengenommen.

Fahrpläne (ab 10 Uhr abends)

1. Städtische Strassenbahn:

Nach Schluss der Vorstellungen stehen Strassenbahn-Extrawagen vor dem Haupteingange des Stadttheaters in der Alleestrasse nach: 1. Grafenberg, 2. Zoologischer Garten, 3. Hauptbahnhof, 4. Unterbilk (Flora) und 5. Derendorf in dieser Reihenfolge bereit. Es wird besonders darauf hingewiesen, dass der nach Derendorf fahrende Extrawagen neuerdings durch die Alleestrasse, Hofgartenallee, Kaiserstrasse, Nordstrasse und Münsterstrasse fährt.

2. Rheinische Bahngesellschaft:

- Lokalverkehr (Obercassel) alle 10 Minuten bis 1144, dann 1122, 1210, 1220, 1230, 1240, 102, 112, 200 (ab Haroldstrasse)
- nach Neuss: 1100, 1142 (ab Haroldstrasse)
- nach Crefeld: 1000, 1022, 1100, 1122, 1210 (ab Haroldstrasse)
- nach Uerdingen: 1022, 1120 (ab Haroldstrasse)

3. Düsseldorf-Kaiserswerth: 1030, 1130 (ab Nordstrasse)

4. Staatsbahn (ab Hauptbahnhof):

- nach Benrath-Cöln: 1020 (direkt Cöln), 1104 (direkt Cöln), 1112 (direkt Cöln), 1124, 1224 (nur Sonntags), 102 (direkt Cöln)
- nach Duisburg: 1022, 1017, 1102, 1112, 1132, 1202, 1217 (sämtlich direkt bis Duisburg), 1232, 112 (direkt Duisburg), 1022, 1122 (beide nur Sonntags)
- nach Neuss: 1022 (direkt Crefeld), 1032, 1122, 1142, 1110 (nur Sonntags)
- nach Vohwinkel-Elberfeld: 1012 (hält nur Erkrath), 1032, 1132, 1211 (hält nur Erkrath, Vohwinkel) 144
- nach Kettwig-Essen: 1141, (1021 nur Sonntags)
- nach Opladen: 1010
- nach Solingen, Remscheid, Lennep: 1122
- nach Ratingen, Speldorf, Mülheim: 1244
- nach Mettmann, Elberfeld-M.-Barmen-Wichl: 1124



Orangen-Feuer
vornehmstes Erfrischungs-Getränk ohne Alkohol, Keimfrei



Grammophon-Spezialhaus G. m. b. H.
Zweigniederlassung Düsseldorf,
Graf Adolfstr. 70 a.
Vorführung sämtlicher Platten ohne Kaufzwang.
Kataloge kostenlos.



Feinste Pelzwaren Elegante Maßenfertigung
Stets das Neueste. | **ALB. GUBA NACHF.,** Inh.: H. PFLUG
Allerbilligste Preise. | Gegründet 1830 Grabenstrasse 24/26. Telefon 3883.

Trinkt überall „Orangen-Feuer“!

Reserviert
für die Firma Carl Tucht.



Wilhelm Krausen
Inh.: Gottfr. Krausen
Düsseldorf, Plonierstrasse 6
Gegründet 1871. — Telefon 1125.
Koks für Zentralheizung,
Langenbrahm-Anthrazit.

**Auto-
Droschken**
DEBAG
Fernsprecher 1929.
Tag- und Nacht-Verbindung.

Sonntag, den 19. Dezember 1909, Abonnement 8.

Abends 7 Uhr:

UNDINE

Romantische Zauberoper in 4 Aufzügen, frei bearbeitet nach
de la Fouques Erzählung. Musik von Albert Lortzing.
Spielleitung; Robert Leffler. Musikalische Leitung: Bruno Hartl.

Personen:

Bertalda, Tochter Herzog Heinrichs	Eisabeth Bartram
Ritter Hugo von Ringstetten	Robert Hutt
Kühleborn, ein mächtiger Wasserfürst	Gustav Waschow
Tobias, ein alter Fischer	Ernst Bedau
Marthe, sein Weib	Marie Sieg
Undine, ihre Pflgetochter	Herm. Fröhlich-Förster
Pater Heilmann, Ordensgeistlicher des Klosters	Richard Alscher
Maria Gruss	Eugen Albert
Veit, Hugos Schildknappe	Ernst Winter
Hans, Kellermeister	Karl Gericke
Ein Hoherr	
Edelleute des Reichs, Herolde, Knappen, Pagen, Fischer u. Fischerinnen, Landleute, Wassergeister.	

Der 1. Aufzug spielt in einem Fischerdorf; der 2. Aufzug in der Reichsstadt im
herzoglichen Schlosse; der 3. und 4. Aufzug in der Nähe und auf der Burg
Ringstetten. — Zeit: 1450.

Im 2. Aufzuge: **Original-Ballett**, arrangiert von d. Ballettmeisterin Martha Esche,
ausgef. von Martha Esche, Charl. Merville, Lydia Tuceck und dem Ballettpersonal.
Nach dem 2. Aufzuge findet eine längere Pause statt.

Umsetzungen infolge von Erkrankungen behält sich die Direktion vor.
Textbücher sind an der Kasse und bei den Billetteuren zu haben.

Kassenöffnung u. Einlass 6 1/2 Uhr. Anfang 7 Uhr. Ende ungef. 10 Uhr.

Opernpreise.

Spielplan siehe nächste Seite.

Alleinverkauf
S. Silbermann, Düsseldorf.



Hervorragende
Neuheiten in
Gesellschafts-
Schuhen.

**Gesellschafts-
Handschuhe,
Krawatten,
Frackhemden**
stets das Neueste zu billigsten
Preisen.

Johanne Kumly
Blumenstrasse 7
vis-à-vis Hotel Heck.

Flügel : Pianos

IBACH

Pianolas Harmoniums
= Schadowstrasse 52. =

GEBRÜDER · HARTOCH · DÜSSELDORF Begr. 1872.
Hauptgeschäft: Flingerstr., Markt, Bolkerstr. :: Zweiggeschäfte: Friedrichstr., Wehrhahn
Verkaufshäuser aller Bedarfsartikel.
MODELL-SALON · WINTERGARTEN · KUNST-SALON :: ERFRISCHUNGSRAUM.
Sehenswürdigkeit Düsseldorf.

Champagne Geiling

Engros-Vertrieb
G. Steinberg Nachf., Weingross-
handlung
Telephon 1386 Düsseldorf Gartenstr. 119

Gratis-Kostproben auf Wunsch jederzeit frei Haus.
Orangenfeuer-Vertriebs-Gesellschaft, Jahnstrasse 98. Telefon 2713

mit dem natürlichen Safte
frischer Edelapfelsinen bereitet.





Fusswohl = Stiefel

D. R.-P. 157 027, 157 028

Wohltuend für jeden Fuss.

Für Herren, Damen und Kinder
in allen Preislagen.

Spezialhaus GUSTAV CONRADS

Alleestrasse 57, Am Moltkedenkmal.

Wohnungs-Einrichtungen
Wwe. W. Morschheuser,
Hohestrasse 41 u. 34.

Spielplan.

Montag 20. Dezember,
abends 7 $\frac{1}{2}$ Uhr, Abonnem. 1:
Hänsel und Gretel.

Dienstag, 21. Dez., abends
7 $\frac{1}{2}$ Uhr, Abonnement 2:
Zum ersten Male:
König für einen Tag.

Mittwoch, 22. Dez., abends
7 $\frac{1}{2}$ Uhr, Abonnement 3:
Zum ersten Male:
Prinzessin Herzlieb.
(Weihnachtsmärchen)

Grammophone, Phonographen
Paul Pollmann, Düsseldorf
Mühlstrasse 20 (am Karplatz).
Telephon 4835.
Grösstes Spezialgeschäft am Platze. Kataloge und Listen gratis und franko.

Burgtorff & Kirchner-Düsseldorf

Graf-Adolf-Strasse 10 — Ecke Königsallee
:: :: :: :: Telephon 2249 :: :: ::

GUMMI-SPEZIALHAUS

Gummi-Mäntel, Gummi-Schutzhandschuhe, Gummischuhe

Alle Artikel zur Kranken-, Gesundheits- und Säuglingspflege
Sanitäre Möbel :: :: :: :: Heilgymnastische Apparate

Kataloge gerne zu Diensten.

„Defekt“
Klosterstrasse 103

Aufbügel- und Reparatur-Anstalt für Herren-Garderobe.
Grösstes Unternehmen dieser Art am Platze.
Vollständig konkurrenzlose Ausführung sowie Preise.

„Defekt“
Klosterstrasse 103

Carl von der Wipfel □ Kohlenhandlung

Schmiedestrasse 17 — Fernsprecher 1078

empfiehlt als Spezialität



Ia. Koks für Zentralheizung.



J. E. Steiner Nachf., Düsseldorf

Inhaber: P. Görgens — Telefon Nr. 7210
Bismarckstrasse 11, nahe Königsplatz.

Tel.-Adr.: Steiner Nachf., Düsseldorf.

Atelier für historische Kostüme u. Trachten
in stylgerechter und vornehmer Ausführung.

Sämtliche Artikel zur Anfertigung
von Kostümen.

Aparte Stoffe, Stickereien, Bänder, Spitzen,
Borten etc. in grosser Auswahl.



Goldene Medaille 1896.
Prämiert 1897. 1904.

Richard Koch, Düsseldorf

Gegründet 1892.

Mittelstrasse 17 gegenüber d. Grabenstr.

Telephon 1944

Fabrik künstlicher Blumen und Federn

Arrangements in künstlichen Blumen zu jeder Gelegenheit.

Garnituren für Ball-, Theater- und Masken-Kostüme.

Spezialität: Brautkränze.



Königl. Preussische Staatsmedaille.

Maßanfertigung in bekannt tadelloser Ausführung in eigenen Werkstätten.

Feine Pelzwaren

in denkbar größter Auswahl
:: und in jeder Preislage ::

J. Bisegger-Kühn, Düsseldorf

Kasernenstraße 11, Ecke Grabenstraße.

Gegründet 1868. — Fernsprecher 1601.

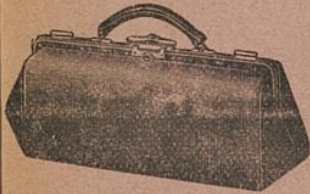
Koffer □ Taschen

sowie alle anderen

Reise-Artikel u. Lederwaren

kauft man am reellsten und billigsten
nur im

Spezial-Geschäft



Alleestrasse 35 □ E. Schmitz □ Telephon 3895.

„Defekt“
Klosterstrasse 103

Aufbügel- und Reparatur-Anstalt für Herren-Garderobe.
Größtes Unternehmen dieser Art am Platze.
Vollständig konkurrenzlose Ausführung sowie Preise.

„Defekt“
Klosterstrasse 103



Naturblumen-Salon **M. DECKER**

Graf Adolf-Strasse 9 (Ecke Königsallee) a. Apollo-Th. — Tel. 6879.
Anfertigung **Blumen-Arrangements** vom einfachsten
sämtlicher bis elegantesten Genre.
Trauerkränze in allen Preislagen stets vorrätig.



Grins & Kohlenberg
Färberei u. Chem. Waschanstalt
I. Ranges.

Fabrik Worringerstrasse 23
Telephon 1853, 4250, 6278

Filialen in allen Stadtteilen.

Heinr. Dubbelmann
Düsseldorf
Charlottenstrasse 10
Theater-Schuhmacher.
Anfertigung von feineren Bühnen- und
Strassen-Schuhen.
Reparaturen werden prompt
und sauber ausgeführt.



Wohin eilig?

Zur Rathaus-Drogerie

Inh.: **Hans Maass** Fernsprecher 6783
gegenüber d. Heinehaus, Bolkerstrasse 42
Sanitätsbazar. — Chem. Laboratorium.

Modes

Heinr. Junkermann, Friedrichstrasse 28b
Fernsprecher 7070.

Damenhüte in jeder Preislage.

J. Philippen, Bilkerallee 178/80.
Telephon 6779.

**Schlüter
Kraft-
Brot**

Überall zu haben.



Neue Selterser Mineralquelle, Selters
empfiehlt

**Neu-
Selters**

gefüllt, wie es der
Quelle entspringt,
ohne Ausscheidung
und ohne
Zusatz mit
rotem
Etikett,

mit Kohlensäure blaues Etikett.

Depot für Düsseldorf:
Wilh. Rudersdorf,
Münsterstrasse 38 — Telephon 2149



Na

M.

Graf Adolf-Stras
Anfertigung Blur
sämtlicher
Trauerk



Grins & Ko
Färberei u. Chem
I. Ran

Fabrik Worring
Telephon 1853

Filialen in allen St



Mode

J. Philippen, B
Telephon 6779.

**Schlüter
Kraft-
Brot**

Überall zu haben.



TIFFEN Color Control Patches

© The Tiffen Company, 2007



ER

— Tel. 6879.
einfachsten
antesten Genre.
rrätig.



belmann
lorf
asse 10
uhmacher.
eren Bühnen- und
huben.
den prompt
usgeführt.



gerie
recher 6783
trasse 42
ratorium.

richstrasse 28b

Preislage.

eralquelle, Selters
eht
gefüllt, wie es der
Quelle entspringt,
ohne Ausscheidung
und ohne
Zusatz mit
rotem
Etikett,
blaues Etikett.

Düsseldorf:
dersdorf,
— Telephon 2149

Illünsterstrasse 38