

Kodak-Photographie
 ohne Dunkelkammer.
 Anleitung gratis.
 Spezialhaus für Amateur-Photographie
Jean Heubes
 Shadowstr. 28. — Fernruf 709.

Gallensteine
 ohne Operation rasch u. schmerzlos zu beseitig., ist durch „Lapis-Kur“ nach langjähr. Versuchen bei mindest. 90% aller Fälle möglich.
 Wissensch. Broschüre gratis durch
W. Fritze, Düsseldorf X,
 Klosterstr. 33 I,
Natur-Heil-Institut.

Größte Auswahl in
 :: jeder Preislage ::

 Um Besichtigung wird höfl. gebeten.
 — Illustrierte Kataloge gratis. —
Paradies-Betten-Fabrik
M. Steiner & Sohn
 Grabenstrasse 25 :: Telephon Nr. 1280.

Aufbügel- und Reparatur-Schneiderei, Birkenstrasse 34 „**Perfekt**“ f. Herren- u. Damen-Garderoben.
 Chem. Reinigung
 Anzug 2 — 2,50 M. Mässige Preise.

Anna Rauschen
 Düsseldorf, Oststraße 55
 Ecke Klosterstraße. Telephon 6312
 — Spezial-Geschäft in —
 Trikotagen, Strümpfen,
 Handschuhen, Wäsche.
 Krawatten, Mode- und
 Kurzwaren.  

Johannes Büsdorff
 Düsseldorf
 Düsseltalerstr. 1a. — Tel. 4886
**Kunsthandlung, Vergolderei
 und Einrahmungs-Geschäft.**
 Spezialität:
 Stilgerechte u. moderne Rahmen.
 Pariser u. Brüsseler Vergoldung.

Job. Aug. Schulze Nachf. Inh.: **Wilh. & Herm. Abels**
Kolonial-, Material- und Farbwaren en gros und en detail
Salz-Niederlage

In obigen Branchen halten wir stets grosses Lager
Bolkerstrasse 40 DÜSSELDORF Telephone 399.

Schilderfabrik Borgmann

Rud. Jaeger Steinstrasse 44, Ecke Kreuzstr.
 Fernsprecher Nr. 3967.
 Morgens, mittags und 6 Uhr abends frische Brötchen.

Feine Pelzwaren
 in denkbar größter Auswahl
 :: und in jeder Preislage ::
 Königl. Preussische Staatsmedaille.
 Maßanfertigung in bekannt tadelloser Ausführung in eigenen Werkstätten.

J. Bisegger-Kühn, Düsseldorf
 Kasernenstraße 11, Ecke Grabenstraße.
 Gegründet 1868. — Fernsprecher 1601.

Persil

Das
 vollkommenste, wirklich selbsttätige
Waschmittel
 von unerreichter Wirkung; gibt mühelos
 blendend weisse Wäsche bei grösster Schonung
 des Gewebes. Pakete à 35 und 65 Pfg.
 Ueberall erhältlich. Alleinige Fabrikanten
Henkel & Co., Düsseldorf.

Herz-Stiefel
 beherrschen
 die Mode.



Schuh-Haus
Silbermann
 Grabenstrasse
 Telephone 1790.

Allein-Verkauf.

Fahrpläne (ab 10 Uhr abends)

1. Städtische Strassenbahn:

Nach Schluss der Vorstellungen stehen Strassenbahn-Extrawagen vor dem Haupteingänge des Stadttheaters in der Alleestrasse nach: 1. Grafenberg, 2. Zoologischer Garten, 3. Hauptbahnhof, 4. Unterbilk (Flora) und 5. Derendorf in dieser Reihenfolge bereit. Es wird besonders darauf hingewiesen, dass der nach Derendorf fahrende Extrawagen neuerdings durch die Alleestrasse, Hofgartenallee, Kaiserstrasse, Nordstrasse und Münsterstrasse fährt.

2. Rheinische Bahngesellschaft:

- a) Lokalverkehr (Obercassel) alle 10 Minuten bis 1144, dann 1155, 1210, 1220, 1230, 1240, 102, 112, 200 (ab Haroldstrasse)
- b) nach Neuss: 1100, 1145 (ab Haroldstrasse)
- c) nach Neuss: 1000, 1028, 1100, 1128, 1215 (ab Haroldstrasse)
- d) nach Uerdingen: 1028, 1120 (ab Haroldstrasse)

3. Düsseldorf-Kaiserswerth: 1020, 1130 (ab Nordstrasse)

4. Staatsbahn (ab Hauptbahnhof):

- a) nach Benrath-Cöln: 1020 (direkt Cöln), 1104 (direkt Cöln), 1113 (direkt Cöln), 1124, 1224 (nur Sonntags), 105 (direkt Cöln)
- b) nach Duisburg: 1008, 1011, 1100, 1110, 1130, 1200, 1211 (sämtlich direkt bis Duisburg), 1230, 118 (direkt Duisburg), 1028, 1122 (beide nur Sonntags)
- c) nach Neuss: 1021 (direkt Crefeld), 1032, 1128, 1142, 1110 (nur Sonntags)
- d) nach Vohwinkel-Elberfeld: 1012 (hält nur Erkrath), 1032, 1130, 1211 (hält nur Erkrath, Vohwinkel) 144
- e) nach Kettwig-Essen: 1141, (1021 nur Sonntags)
- f) nach Opladen: 1010
- g) nach Solingen, Remscheid, Lennep: 1120
- h) nach Ratingen, Speldorf, Mülheim: 1244
- i) nach Mettmann, Elberfeld-M.-Barmen-Wichl: 1124



Orangen-Feuer

vornehmstes Erfrischungs-Getränk ohne Alkohol, Keimfrei



Grammophon-Spezialhaus G. m. b. H.
Zweigniederlassung Düsseldorf,
Graf Adolfstr. 70a.
Vorführung sämtlicher Platten ohne Kaufzwang.
Kataloge kostenlos.



Feinste Pelzwaren * Elegante Maßanfertigung
Stets das Neueste. **ALB. GUBA NACHF.,** Inh.: H. PFLUG
Allerbilligste Preise. Gegründet 1836 Grabenstrasse 24/26. Telefon 3883.

Trinkt überall „Orangen-Feuer“!

Reserviert
für die Firma Carl Tucht.

Wilhelm Krausen
Inh.: Gottfr. Krausen
Düsseldorf, Pionierstrasse 6
Gegründet 1871. — Telefon 1125.
Koks für Zentralheizung,
Langenbrahm-Anthrazit.

Auto-
Droschken
DEBAG
Fernsprecher 1929.
Tag- und Nacht-Verbindung.

Sonntag, den 19. Dezember 1909, nachmittags 2 1/2 Uhr:

Marie oder: Die Tochter des Regiments

Komische Oper in 2 Akten von Gaetano Donizetti. Text von
Jules Henry Vernoy de Saint Georges und Jean François Alfred Bayard.
Spielleitung: Robert Leffler. Musikalische Leitung: Bruno Hartl.

Personen:

Marie, Marketenderin	Elfriede Martick
Sulpice, Feldwebel	Ernst Winter
Tonio, ein junger Schweizer vom Simplon	Robert Hutt
Die Marchese von Maggiorivoglio	Marie Sieg
Die Herzogin von Craquitorpi	Maria Staadt
Hortensio, der Marchesa Haushofmeister	Ernst Bedau
Ein Korporal	Karl Gericke
Ein Notar	Hugo Lazak
Ein Landmann	Peter Kirschbaum

Herren und Damen. Oesterreichische Grenadiere. Italienische Landleute.
Bediente der Marchesa. — Ort der Handlung: 1. Akt, die Gegend von
Bologna. 2. Akt, im Schlosse der Marchesa — Zeit: 1. Akt 1815. 2. Akt 1816.
Einlass 2 Uhr. Anfang 2 1/2 Uhr. Ende ungefähr 4 1/2 Uhr.
Spielplan siehe nächste Seite.

Alleinverkauf
S. Silbermann, Düsseldorf.

**Herz-
Stiefel**

Hervorragende
Neuheiten in
Gesellschafts-
Schuhen.

**Gesellschafts-
Handschuhe,
Krawatten,
Frackhemden**
stets das Neueste zu billigsten
Preisen.

Johanne Kumly
Blumenstrasse 7
vis-à-vis Hotel Heck.

Flügel : Pianos
IBACH
Pianolas Harmoniums
= Schadowstrasse 52. =

mit dem natürlichen Safte
frischer Edelapfelsinen bereitet.

GEBRÜDER HARTOCH · DÜSSELDORF Gegr. 1872.
Hauptgeschäft: Filingerstr., Markt, Bolkerstr. :: Zweiggeschäfte: Friedrichstr., Wehrhahn
Verkaufshäuser aller Bedarfsartikel.
MODELL-SALON · WINTERGARTEN · KUNST-SALON · ERFRISCHUNGSRAUM.
Sehenswürdigkeit Düsseldorfs.

Engros-Vertrieb
Champagne Geiling G. Steinberg Nachf., Weingross-
handlung
Telephon 1356 Düsseldorf Gartenstr. 119

Gratis-Kostproben auf Wunsch jederzeit frei Haus.
Orangenfeuer-Vertriebs-Gesellschaft, Jahnstrasse 98. Telefon 2713



Fusswohl-Stiefel

D. R.-P. 157027, 157028

Wohltuend für jeden Fuss.

Für Herren, Damen und Kinder
in allen Preislagen.

Spezialhaus GUSTAV CONRADS

Alleestr. 57, Am Moltkedenkmal.

Wohnungs-Einrichtungen
Wwe. W. Morscheuser,
Alohestr. 41 u. 34.

Spielplan.

Sonntag 19. Dez. abends 7 Uhr,
Ab. 8: Undine.

Montag 20. Dezember,
abends 7 $\frac{1}{2}$ Uhr, Abonnem. 1:
Hänsel und Gretel.

Dienstag 21. Dez., abends
7 $\frac{1}{2}$ Uhr, Abonnement 2:
Zum ersten Male:
König für einen Tag.

Mittwoch 22. Dez., abends
7 $\frac{1}{2}$ Uhr, Abonnement 3:
Zum ersten Male:
Prinzessin Herzlieb.
(Weihnachtsmärchen)

Grammophone, Phonographen
Paul Pollmann, Düsseldorf
Mittelstr. 20 (am Karplatz).
Größtes Spezialgeschäft am Platz. Kataloge und Listen gratis und franko.
Telephon 4835.

Burgtorff & Kirchner-Düsseldorf

Graf-Adolf-Strasse 10 — Ecke Königsallee
:: :: :: :: Telephon 2249 :: :: ::

GUMMI-SPEZIALHAUS

Gummi-Mäntel, Gummi-Schutzhandschuhe, Gummischuhe

Alle Artikel zur Kranken-, Gesundheits- und Säuglingspflege
Sanitäre Möbel :: :: :: :: Heilgymnastische Apparate

Kataloge gerne zu Diensten.

„Defekt“
Klosterstrasse 103

Aufbügel- und Reparatur-Anstalt für Herren-Garderobe.
Größtes Unternehmen dieser Art am Platz.
Vollständig konkurrenzlose Ausführung sowie Preise.

„Defekt“
Klosterstrasse 103

Carl von der Wippel □ Kohlenhandlung

Schmiedestr. 17 — Fernsprecher 1078

empfiehlt als Spezialität



Ia. Koks für Zentralheizung.



J. E. Steiner Nachf., Düsseldorf

Inhaber: P. Görgens — Telephon Nr. 7210

Bismarckstr. 11, nahe Königsplatz.

Tel.-Adr.: Steiner Nachf., Düsseldorf.

Atelier für historische Kostüme u. Trachten
in stylgerechter und vornehmer Ausführung.

Sämtliche Artikel zur Anfertigung
von Kostümen.

Aparte Stoffe, Stickereien, Bänder, Spitzen,
Borten etc. in grosser Auswahl.



Goldene Medaille 1896.
Prämiert 1897. 1904.

Richard Koch, Düsseldorf

Gegründet 1892.

Mittelstr. 17 gegenüber d. Grabenstr.
Telephon 1944

Fabrik künstlicher Blumen und Federn

Arrangements in künstlichen Blumen zu jeder Gelegenheit.

Garnituren für Ball-, Theater- und Masken-Kostüme.

Spezialität: Brautkränze.



Königl. Preussische Staatsmedaille.

Maßanfertigung in bekannt tadelloser Ausführung in eigenen Werkstätten.

Feine Pelzwaren

in denkbar größter Auswahl
:: und in jeder Preislage ::

J. Bisegger-Kühn, Düsseldorf

Kasernenstraße 11, Ecke Grabenstraße.

Gegründet 1868. — Fernsprecher 1601.

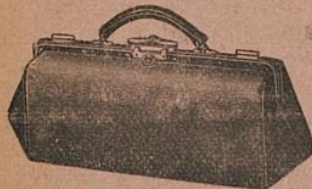
Koffer □ Taschen

sowie alle anderen

Reise-Artikel u. Lederwaren

kauft man am reellsten und billigsten
nur im

Spezial-Geschäft



Alleestr. 35 □ E. Schmitz □ Telephon 3895.

„Defekt“
Klosterstr. 103

Aufbügel- und Reparatur-Anstalt für Herren-Garderobe.

Größtes Unternehmen dieser Art am Platze.
Vollständig konkurrenzlose Ausführung sowie Preise.

„Defekt“
Klosterstr. 103



Naturblumen-Salon

M. DECKER

Graf Adolf-Strasse 9 (Ecke Königsallee) a. Apollo-Th. — Tel. 6879.

Anfertigung sämtlicher **Blumen-Arrangements** vom einfachsten bis elegantesten Genre.
Trauerkränze in allen Preislagen stets vorrätig.



Grins & Kohlenberg
 Färberei u. Chem. Waschanstalt
 I. Ranges.

Fabrik Worringerstrasse 23
 Telephon 1853, 4250, 6278

Filialen in allen Stadtteilen.

Heinr. Dubbelmann
 * Düsseldorf *

Charlottenstrasse 10

Theater-Schuhmacher.
 Anfertigung von feineren Bühnen- und
 Strassen-Schuhen.
 Reparaturen werden prompt
 und sauber ausgeführt.



Wohin eilig?

Zur Rathaus-Drogerie
 Inh.: Hans Maass Fernsprecher 6783
 gegenüber d. Heinehaus, Bolkerstrasse 42
 Sanitätsbazar. — Chem. Laboratorium.

Modes

Heinr. Junkermann, Friedrichstrasse 28b
 Fernsprecher 7070.
Damenhüte in jeder Preislage.

J. Philippen, Bilkerallee 178/80.
 Telephon 6779.

Schlüter Kraft- Brot

Überall zu haben.



Neue Selterser Mineralquelle, Selters
 empfiehlt

Neu- Selters

gefüllt, wie es der
 Quelle entspringt,
 ohne Ausscheidung
 und ohne
 Zusatz mit
 rotem
 Etikett,

mit Kohlensäure blaues Etikett.
 Depot für Düsseldorf:

Wilh. Rudersdorf,
 Münsterstrasse 38 — Telephon 2149



Na

M.

Graf Adolf-Stras
Anfertigung Blum
sämtlicher Trauerk



Grins & Ko
Färberei u. Chem
I. Rang

Fabrik Worringe
Telephon 1853,

Filialen in allen St



Mode

J. Philippen, Bil
Telephon 6779.

Schlüter Kraft- Brot

Überall zu haben.



8
7
6
5
4
3
2
1
1
2
3
4
5
6
7
8
9
10
11
12
13
14
15
16
17
18
19

Inches

Centimetres

TIFFEN Color Control Patches

© The Tiffen Company, 2007

Blue

Cyan

Green

Yellow

Red

Magenta

White

3/Color

Black



ER

— Tel. 6879.
einfachsten
antesten Genre.
rrätig.



belmann
dorf
asse 10
uhmacher.
ren Bühnen- und
uhnen.
den prompt
sgeführt.



gerie
eher 6783
asse 42
ratorium.

ichstrasse 28b

Preislage.

alquelle, Selters
lt

efüllt, wie es der
uelle entspringt,
hne Ausscheidung
und ohne

Zusatz mit
rotem
Etikett,

mit Kohlensäure blaues Etikett.
Depot für Düsseldorf:
Wilh. Rudersdorf,
Münsterstrasse 38 — Telephon 2149