

Kodak-Photographie

ohne Dunkelkammer.

Anleitung gratis.

Spezialhaus für Amateur-Photographie

Jean Heubes

Schadowstr. 28. — Fernruf 709.

Gallensteine

ohne Operation rasch u. schmerzlos zu beseitig., ist durch „Lapis-Kur“ nach langjähr. Versuchen bei mindest. 90% aller Fälle möglich.

Wissensch. Broschüre gratis durch

W. Fritze, Düsseldorf X,
Klosterstr. 331,

Natur-Heil-Institut.



Größte Auswahl in
:: jeder Preislage ::

Um Besichtigung wird
höfl.
gebeten.

— Illustrierte Kataloge gratis. —

Paradies-Betten-Fabrik

M. Steiner & Sohn

Grabenstrasse 25 :: Telephon Nr. 1280.

Aufbügel- und Reparatur-
Schneiderei, Birkenstrasse 34

„Perfekt“

i. Herren- u. Damen-Garderoben.
Chem. Reinigung
Anzug 2 — 2,50 M. Mässige Preise.

Anna Rauschen

Düsseldorf, Oststraße 55
Ecke Klosterstraße. Telephon 6312

Spezial-Geschäft in

Trikotagen, Strümpfen,

Handschuhen, Wäsche,

Krawatten. Mode- und

☞ ☞ Kurzwaren. ☞ ☞

Johannes Büsdorff

Düsseldorf

Düsseltalerstr. 1a. — Tel. 4886

Kunsthandlung, Vergolderei
und Einrahmungs-Geschäft.

Spezialität:

Stilgerechte u. moderne Rahmen.
Pariser u. Brüsseler Vergoldung.

Joh. Aug. Schulze Nachf. Inh.: Wilh. & Herm. Abels

Kolonial-, Material- und Farbwaren en gros und en detail
Salz-Niederlage

In obigen Branchen halten wir stets grosses Lager
Bolkerstrasse 40 DÜSSELDORF **Telephon 399.**

Schilderfabrik Borgmann

Rud. Jaeger * **Steinstrasse 44, Ecke Kreuzstr.**
Fernsprecher Nr. 3967.
Morgens, mittags und 6 Uhr abends frische Brötchen.

**Feine Pelzwaren**
in denkbar größter Auswahl
:: und in jeder Preislage ::
Königl. Preussische Staatsmedaille.
Häbartenfertigung in bekannt tadelloser Ausführung in eigenen Werkstätten.

J. Bisegger-Kühn, Düsseldorf
Kasernenstraße 11, Ecke Grabenstraße.
Gegründet 1868. — Fernsprecher 1601.

Persil

Das
vollkommenste, wirklich selbsttätige
Waschmittel
von unerreichter Wirkung; gibt mühelos
blendend weisse Wäsche bei grösster Schonung des Gewebes. Pakete à 35 und 65 Pfg.
Überall erhältlich. Alleinige Fabrikanten.
Henkel & Co., Düsseldorf.

Herz-Stiefel
beherrschen
die Mode.



Schuh-Haus
Silbermann
Grabenstrasse
Telephon 1790.

Allein-Verkauf.

Preise der Plätze und der Billettsteuer (Schauspielpreise).

	Mk.	Mk.	Mk.
Proseniumsloge	6,35	und	0 65=7,-
I. Rang-Balkon die ersten 3 Reihen	4,55	„	0,45=5,-
I. Rang-Balkon die hinteren Reihen	3,60	„	0,40=4,-
I. Rang-Mittelloge die ersten 2 Reihen	3,60	„	0,40=4,-
I. Rang-Mittelloge die hinteren Reihen	3,15	„	0,35=3,50
I. Rang-Seitenloge die erste Reihe (ausser Loge 1, 2, 3, 4)	3,15	„	0,35=3,50
I. Rang-Seitenloge 1, 2, 3, 4, erste Reihe 5-15 und 6-16 zweite Reihe	2,70	„	0,30=3,-
I. Rang Seitenloge 1. u. 2., Platz 3 u. 4, I. Rang- I. Seitenloge 3 u. 4. Platz 3 u. 4, sowie dritte Reihe	2,25	„	0 25=2,50
Parkettloge, die ersten Reihen	3,15	„	0 35=3,50
Parkettloge die hinteren Reihen	2,70	„	0,30=3 -
Parkett	3,15	„	0 35=3,50
II. Rang-Balkon die ersten 2 Reihen	1,80	„	0,20=2,-
II. Rang-Balkon die hinteren Reihen	1,35	„	0,15=1,50
II. Rang-Seitenloge die ersten Reihen	1,35	„	0 15=1,50
II. Rang-Seitenloge die hinteren Reihen	0,90	„	0,10=1.-
II. Rang-Proseniumsloge	0,90	„	0,10=1.-
Sitzparterre	1,10	„	0 15=1.25
Stehparterre	0,65	„	0,10=0,75
Galerie	0,45	„	0,05=0,50

Stadttheater-Abonnement.

Die Quittungen der zweiten Rate, welche am 15. Dez.

fällig ist, liegen zur Abholung bereit:

Vormittags von 11-1 Uhr an der Vorverkaufskasse
für Parterre und Galerie, Eingang Theaterstrasse.

Nachmittags von 4-6¹/₂ Uhr im Theaterbureau, Hofgartenseite.

Fahrpläne (ab 10 Uhr abends)

1. Städtische Strassenbahn:

Nach Schluss der Vorstellungen stehen Strassenbahn-Extrawagen vor dem Haupteingange des Stadttheaters in der Alleestrasse nach: 1. Gafenberg, 2. Zoologischer Garten, 3. Hauptbahnhof, 4. Unterbilck (Flora) und 5. Derendorf in dieser Reihenfolge bereit. Es wird besonders darauf hingewiesen, dass der nach Derendorf fahrende Extrawagen neuerdings durch die Alleestrasse, Hofgartenallee, Kaiserstrasse, Nordstrasse und Münsterstrasse fährt.

2. Rheinische Bahngesellschaft:

- a) Lokalverkehr (Obercassel) alle 10 Minuten bis 11⁴⁴, dann 11⁵⁵, 12¹⁰, 12²⁰, 12³⁰, 12⁴⁰, 12⁵⁰, 12⁵⁵ (ab Haroldstrasse)
- b) nach Neuss: 11⁰⁰, 11⁴⁵ (ab Haroldstrasse)
- c) nach Crefeld: 10⁰⁰, 10²⁵, 11⁰⁰, 11²⁵, 12¹⁵ (ab Haroldstrasse)
- d) nach Uerdingen: 10²⁵, 11²⁰ (ab Haroldstrasse)

3. Düsseldorf-Kaiserswerth: 10³⁰, 11³⁰ (ab Nordstrasse)

4. Staatsbahn (ab Hauptbahnhof):

- a) nach Benrath-Cöln: 10²⁰ (direkt Cöln), 11⁰⁴ (direkt Cöln), 11¹³ (direkt Cöln), 12¹¹, 12²⁴ (nur Sonntags), 12⁰⁶ (direkt Cöln)
- b) nach Duisburg: 10⁰⁵, 01¹⁷, 11⁰⁶, 11¹⁹, 11³⁶, 12⁰⁶, 12¹⁷ (sämtlich direkt bis Duisburg), 12³⁹, 11¹⁸ (direkt Duisburg), 10²⁸, 11²² (beide nur Sonntags)
- c) nach Neuss: 10²¹ (direkt Crefeld), 10³², 11²⁶, 11⁴⁶, 11¹⁰ (nur Sonntags)
- d) nach Vohwinkel-Elberfeld: 10¹² (hält nur Erkrath), 10³², 11³⁶, 12¹¹ (hält nur Erkrath, Vohwinkel) 11⁴
- e) nach Kettwig-Essen: 11⁴¹, (10²¹ nur Sonntags)
- f) nach Opladen: 10¹⁹
- g) nach Solingen, Remscheid, Lennep: 11²⁹
- h) nach Ratingen, Speldorf, Mülheim: 12¹⁴
- i) nach Mettmann, Elberfeld-M.-Barmen-Wichl: 11²⁴



Orangen-Feuer
vornehmstes Erfrischungs-Getränk ohne Alkohol, Keimfrei



Grammophon-Spezialhaus G. m. b. H.
Zweigniederlassung Düsseldorf,
Graf Adolfstr. 70 a.
Vorführung sämtlicher Platten ohne Kaufzwang.
Kataloge kostenlos.



Feinste Pelzwaren & Elegante Maßenfertigung
Stets das Neueste. **ALB. GUBA NACHF.,** Inh.: H. PFLUG
Allerbilligste Preise. Gegründet 1838 Grabenstrasse 24/26. Telefon 3883.

Trinkt überall „Orangen-Feuer“!

Reserviert
für die Firma Carl Tucht.



Wilhelm Krausen
Inh.: Gottfr. Krausen
Düsseldorf, Pionierstrasse 6
Gegründet 1871. — Telefon 1125.
Koks für Zentralheizung,
Langenbrahm-Anthrazit.

Auto-Droschken
DEBAG
Fernsprecher 1929.
Tag- und Nacht-Verbindung.

Donnerstag, den 16. Dezember 1909, Abonnement 5

College Crampton

Komödie in 5 Aufzügen v. Gerhart Hauptmann. Spiell.: Egon Hedeberg.

Personen:

Professor Crampton, Lehrer an der Kunstakademie	Emil Wirth
Gertrud Crampton, seine Tochter	Lotte Molter
Agnes, geborene Strähler, verwitwete Wiesner	Helga Bally
Adolf Strähler	Otto Busch
Max Strähler	Werner Böger
Professor Kircheisen	Arthur Schetter
Architekt Mylius	Theo Friedrichs
Janetzki, Pedell	Robert Weberg
Popper, Kunstakademiker	Ernst Herz
Feist, Restaurateur	Paul Neumann
Kassner, Wirt einer Kneipe	Paul Hermann
Kunze	Hermann Heine
Seifert	Egon Hedeberg
Selma, Kellnerin	Lucy Wendt
Weissbach	Carl Haller
Stenzel	Franz Spettel
Löffler, Dienstmann, Faktotum bei Crampton	George Beckow
Ein Dienstmann (Modell)	Franz de Paula
Ein Schüler	Emil Joachim

Malschüler des Professor Crampton.

Nach dem 2. Aufzuge findet eine längere Pause statt.

Kassenöffnung u. Einlass 7 Uhr. Anfang 7 $\frac{1}{2}$ Uhr. Ende gegen 10 $\frac{1}{4}$ Uhr.

Schauspielpreise.

Spielplan siehe nächste Seite.

Alleinverkauf
S. Silbermann, Düsseldorf.



Hervorragende
Neuheiten in
Gesellschafts-
Schuhen.

**Gesellschafts-
Handschuhe,
Krawatten,
Frackhemden**
stets das Neueste zu billigsten
Preisen.

Johanne Kumly
Blumenstrasse 7
vis-à-vis Hotel Heck.

Flügel : Pianos

IBACH

Pianolas Harmoniums
= Schadowstrasse 52. =

mit dem natürlichen Safte
frischer Edelapfelsinen bereitet.

GEBRÜDER HARTOCH · DÜSSELDORF Gegr. 1872.
Hauptgeschäft: Filingerstr., Markt, Bolkerstr. :: Zweiggeschäfte: Friedrichstr., Wehrhahn
Verkaufshäuser aller Bedarfsartikel.
MODELL-SALON :: WINTERGARTEN :: KUNST-SALON :: ERFRISCHUNGSRAUM.
Sehenswürdigkeit Düsseldorfs.

Champagne Geising

Engros-Vertrieb
G. Steinberg Nachf., Weingross-
handlung
Telephon 1356 Düsseldorf Gartenstr. 119

Gratis-Kostproben auf Wunsch jederzeit frei Haus.
Orangenfeuer-Vertriebs-Gesellschaft, Jahnstrasse 98. Telefon 2713



Fusswohl-Stiefel

D. R.-P. 157027, 157028

Wohltuend für jeden Fuss.

Für Herren, Damen und Kinder
in allen Preislagen.

Spezialhaus GUSTAV CONRADS

Alleestrasse 57, Am Moltkedenkmal.

Wohnungs-Einrichtungen
Wwe. W. Morschheuser,
Hohestrasse 41 u. 34.

Spielplan.

Freitag 17. Dez. abends 8 Uhr,

Ab. 6: Elektra.

Samstag 18. Dez. abends 7¹/₂

Uhr, Ab. 7: Zapfenstreich.

Sonntag 19. Dez. abends 7 Uhr,

Ab. 8: Undine.

Grammophone, Phonographen
Paul Pollmann, Düsseldorf
Mittelstrasse 20 (am Karplatz).
Telephon 4835.
Grösstes Spezialgeschäft am Platze. Kataloge und Listen gratis und franko.

Burgtorff & Kirchner-Düsseldorf

Graf-Adolf-Strasse 10 — Ecke Königsallee

:: :: :: :: Telephon 2249 :: :: ::

GUMMI-SPEZIALHAUS

Gummi-Mäntel, Gummi-Schutzhandschuhe, Gummischuhe

Alle Artikel zur Kranken-, Gesundheits- und Säuglingspflege
Sanitäre Möbel :: :: :: :: Heilgymnastische Apparate

Kataloge gerne zu Diensten.

„Defekt“
Klosterstrasse 103.

Aufbügel- und Reparatur-Anstalt für Herren-Garderobe.
Grösstes Unternehmen dieser Art am Platze.
Vollständig konkurrenzlose Ausführung sowie Preise.

„Defekt“
Klosterstrasse 103

Carl von der Wippel □ Kohlenhandlung

Schmiedestr. 17 — Fernsprecher 1078

empfiehlt als Spezialität



Ia. Koks für Zentralheizung.



J. E. Steiner Nachf., Düsseldorf

Inhaber: P. Görgens — Telephon Nr. 7210

Bismarckstrasse 11, nahe Königsplatz.

Tel.-Adr.: Steiner Nachf., Düsseldorf.

Atelier für historische Kostüme u. Trachten
in stylgerechter und vornehmer Ausführung.

Sämtliche Artikel zur Anfertigung
von Kostümen.

Aparte Stoffe, Stickereien, Bänder, Spitzen,
Borten etc. in grosser Auswahl.



Goldene Medaille 1896.
Prämiiert 1897. 1904.

Richard Koch, Düsseldorf

Gegründet 1892.

Mittelstrasse 17 gegenüber d. Grabenstr.
Telephon 1944

Fabrik künstlicher Blumen und Federn

Arrangements in künstlichen Blumen zu jeder Gelegenheit.

Garaituren für Ball-, Theater- und Masken-Kostüme.

Spezialität: Brautkränze.



Königl. Preußische Staatsmedaille.

Maßanfertigung in bekannt tadelloser Ausführung in eigenen Werkstätten.

Feine Pelzwaren

in denkbar größter Auswahl

:: und in jeder Preislage ::

J. Bisegger-Kühn, Düsseldorf

Kasernenstraße 11, Ecke Grabenstraße.

Gegründet 1868. — Fernsprecher 1601.

Koffer □ Taschen

sowie alle anderen

Reise-Artikel u. Lederwaren

kauft man am reellsten und billigsten
nur im

Spezial-Geschäft

Alleestr. 35 □ **E. Schmitz** □ Telephon 3895.

„Defekt“
Klosterstr. 103

Aufbügel- und Reparatur-Anstalt für Herren-Garderobe.
Größtes Unternehmen dieser Art am Platze.
Vollständig konkurrenzlose Ausführung sowie Preise.

„Defekt“
Klosterstr. 103



Naturblumen-Salon

M. DECKER

Graf Adolf-Strasse 9 (Ecke Königsallee) a. Apollo-Th. — Tel. 6879.
 Anfertigung sämtlicher Blumen-Arrangements vom einfachsten bis elegantesten Genre.
 Trauerkränze in allen Preislagen stets vorrätig.



Grins & Kohlenberg
 Färberei u. Chem. Waschanstalt
 I. Ranges.

Fabrik Worringerstrasse 23
 Telephon 1853, 4250, 6278

Filialen in allen Stadtteilen.

Heinr. Dubbelmann
 * Düsseldorf *

Charlottenstrasse 10

Theater-Schuhmacher.
 Anfertigung von feineren Bühnen- und
 Strassen-Schuhen.
 Reparaturen werden prompt
 und sauber ausgeführt.



Wohin eilig?

Zur Rathaus-Drogerie
 Inh.: Hans Maass Fernsprecher 6783
 gegenüber d. Heinehaus, Bolkerstrasse 42
 Sanitätsbazar. — Chem. Laboratorium.

Modes

Heinr. Junkermann, Friedrichstrasse 28b
 Fernsprecher 7070.
Damenhüte in jeder Preislage.

J. Philippen, Bilkerallee 178/80.
 Telephon 6779.

Schlüter
Kraft-
Brot



Überall zu haben.

Neue Selters Mineralquelle, Selters
 empfiehlt

Neu- gefüllt, wie es der
Selters Quelle entspringt,
 ohne Ausscheidung
 und ohne Zusatz mit
 rotem
 Etikett,

mit Kohlensäure blaues Etikett.

Depot für Düsseldorf:

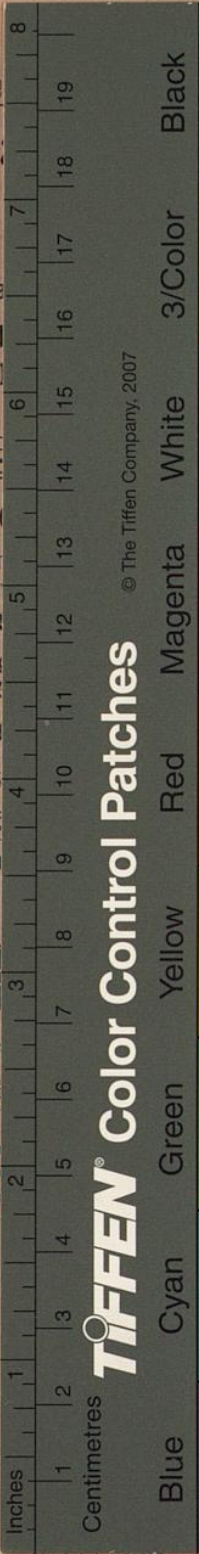
Wilh. Rudersdorf,
 Münsterstrasse 38 — Telephon 2149

M.
 Graf Adolf-Str
 Anfertigung Blu
 sämtlicher
 Trauer

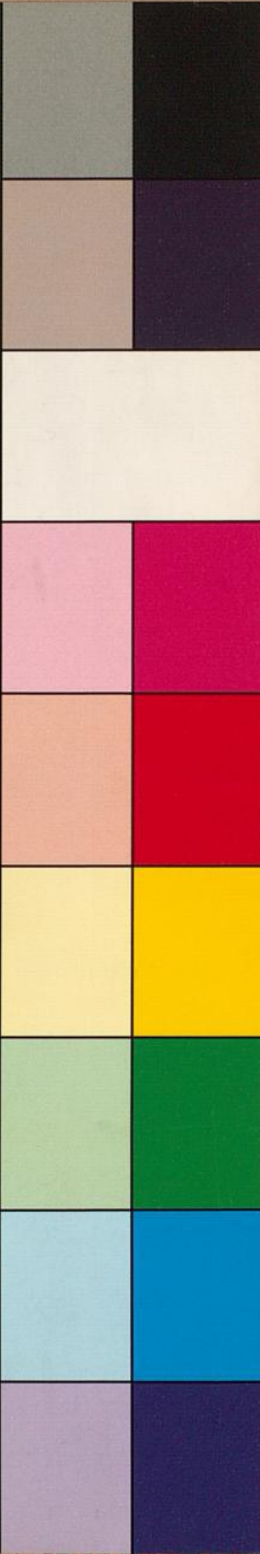
Grins & K
 Färberei u. Chem
 I. Ra
 Fabrik Worring
 Telephon 185
 Filialen in allen S



Mode
 J. Philippen, Bi
 Telephon 6779.
Schlüter
Kraft-
Brot
 Überall zu haben.



TIFFEN Color Control Patches
 © The Tiffen Company, 2007



n
ER
 n. — Tel. 6879.
 m einfachsten
 elegantesten Genre.
 orrätig.

obelmann
 dorf *
 rrasse 10
uhmacher.
 eren Bühnen- und
 Schuhen.
 erden prompt
 ausgeführt.

g?
gerie
 recher 6783
 rrasse 42
 ratorium.

richstrasse 28b
Preislage.
 ralquelle, Selters
 blt
 gefüllt, wie es der
 Quelle entspringt,
 ohne Ausscheidung
 und ohne
 Zusatz mit
 rotem
 Etikett,
 laues Etikett.
 üsseldorf:
Witt. Kundersdorf,
 Münsterstrasse 38 — Telephon 2149