

Kodak-Photographie

ohne Dunkelkammer.

Anleitung gratis.

Spezialhaus für Amateur-Photographie

Jean Heubes

Schadowstr. 28. — Fernruf 709.

Gallensteine

ohne Operation rasch u. schmerzlos zu beseitig., ist durch „Lapis-Kur“ nach langjähr. Versuchen bei mindest. 90% aller Fälle möglich.

Wissensch. Broschüre gratis durch

W. Fritze, Düsseldorf X,

Klosterstr. 33I,

Natur-Heil-Institut.



Größte Auswahl in
:: jeder Preislage ::

Um Besichtigung wird
höfl.
gebeten.

— Illustrierte Kataloge gratis. —

Paradies-Betten-Fabrik

M. Steiner & Sohn

Grabenstrasse 25 :: Telephon Nr. 1280.

Aufbügel- und Reparatur-
Schneiderei, Birkenstrasse 34 „

Perfekt“

f. Herren- u. Damen-Garderoben.
Chem. Reinigung
Anzug 2 — 2,50 M. Mässige Preise.

Anna Rauschen

Düsseldorf, Oststraße 55

Ecke Klosterstraße. **Telephon 6312**

Spezial-Geschäft in

Trikotagen, Strümpfen,

Handschuhen, Wäsche.

Krawatten. Mode- und

☞ ☞ **Kurzwaren.** ☞ ☞

Johannes Büsdorff

Düsseldorf

Düsseltalerstr. 1a. — Tel. 4886

**Kunsthändler, Vergolderei
und Einrahmungs-Geschäft.**

Spezialität:

Stilgerechte u. moderne Rahmen.
Pariser u. Brüsseler Vergoldung.

Job. Aug. Schulze Nachf. Inh.: Wilh. & Herm. Abels
Kolonial-, Material- und Farbwaren en gros und en detail
 ===== Salz-Niederlage =====

In obigen Branchen halten wir stets grosses Lager
Bolkerstrasse 40 DÜSSELDORF Telephone 399.

Schilderfabrik Borgmann

Rud. Jaeger * Steinstrasse 44, Ecke Kreuzstr.
 Fernsprecher Nr. 3967.
 Morgens, mittags und 6 Uhr abends frische Brötchen.

Feine Pelzwaren
 in denkbar größter Auswahl
 :: und in jeder Preislage ::
 Königl. Preussische Staatsmedaille.
 Maßanfertigung in bekannt tadelloser Ausführung in eigenen Werkstätten.

J. Bisegger-Kühn, Düsseldorf
 Kasernenstraße 11, Ecke Grabenstraße.
 Gegründet 1868. — Fernsprecher 1601.

Persil

Das
 vollkommenste, wirklich selbsttätige
Waschmittel
 von unerreichter Wirkung; gibt mühelos
 blendend weisse Wäsche bei grösster Schonung
 des Gewebes. Pakete à 35 und 65 Pfg.
 Ueberall erhältlich. Alleinige Fabrikanten
Henkel & Co., Düsseldorf.

Herz-Stiefel
 beherrschen
 die Mode.



Schuh-Haus
Silbermann
 Grabenstrasse
 Telephone 1790.

Allein-Verkauf.

Preise der Plätze und der Billettsteuer (Opernpreise):

	Mk.	Mk.	Mk.
Proszeniumsloge	7.25	und	0.75=8—
I. Rang-Balkon die ersten 3 Reihen	5.45	„	0.55=6.—
I. Rang-Balkon die hinteren Reihen	4.55	„	0.45=5.—
I. Rang-Mittelloge die ersten 2 Reihen	4:0	„	0.50=5.—
I. Rang-Mittelloge die hinteren Reihen	3.60	„	0.40=4.—
I. Rang-Seitenloge die erste Reihe (ausser Loge 1, 2, 3, 4)	4.05	„	0.45=4.50
I. Rang-Seitenloge 1, 2, 3, 4, I. Reihe, 5—15 und 6—16 II. Reihe	3.60	„	0.40=4.—
I. Rang-Seitenloge 1. u. 2., Platz 3 u. 4 I. Rang-Seitenloge 3. u. 4., Platz 3 u. 4 sowie dritte Reihe	3.15	„	0.35=3.50
Parkettloge die ersten Reihen	3.60	„	0.40=4.—
Parkettloge die hinteren Reihen	3.15	„	0.35=3.50
Parkett	3.60	„	0.40=4.—
II. Rang-Balkon die ersten 2 Reihen	2.25	„	0.25=2.50
II. Rang-Balkon die hinteren Reihen	1.80	„	0.20=2.—
II. Rang-Seitenloge die erste Reihe	1.80	„	0.20=2.—
II. Rang-Seitenloge die hintern Reihen	1.35	„	0.15=1.50
II. Rang Proszeniums-Loge	1.35	„	0.15=1.50
Sitzparterre	1.35	„	0.15=1.50
Stehparterre	0.90	„	0.10=1.—
Galerie	0.45	„	0.05=0.50

Bei Ouvertüren bleiben die Türen zum Zuschauerraum geschlossen.

Stadttheater-Abonnement.

Die Quittungen der zweiten Rate, welche am 15. Dez.
fällig ist, liegen zur Abholung bereit:

Vormittags von 11—1 Uhr an der Vorverkaufskasse
für Parterre und Galerie, Eingang Theaterstrasse.

Nachmittags von 4—6 1/2 Uhr im Theaterbureau, Hofgartenseite.

Fahrpläne (ab 10 Uhr abends)

1. Städtische Strassenbahn:

Nach Schluss der Vorstellungen stehen Strassenbahn-Extrawagen vor dem Haupteingange des Stadttheatrs in der Alleestrasse nach: 1. Grafenberg, 2. Zoologischer Garten, 3. Hauptbahnhof, 4. Unterbilk (Flora) und 5. Derendorf in dieser Reihenfolge bereit. Es wird besonders darauf hingewiesen, dass der nach Derendorf fahrende Extrawagen neuerdings durch die Alleestrasse, Hofgartenallee, Kaiserstrasse, Nordstrasse und Münsterstrasse fährt.

2. Rheinische Bahngesellschaft:

- a) Lokalverkehr (Obercassel) alle 10 Minuten bis 11⁴⁴, dann 11⁵⁴, 12¹⁰, 12²⁰, 12³⁰, 12⁴⁰, 10⁵, 11¹⁵, 200 (ab Haroldstrasse)
- b) nach Neuss: 11⁰⁰, 11⁴² (ab Haroldstrasse)
- c) nach Crefeld: 10⁰⁰, 10²⁸, 11⁰⁰, 11²⁸, 12¹² (ab Haroldstrasse)
- d) nach Uerdingen: 10²⁸, 11²² (ab Haroldstrasse)

3. Düsseldorf-Kaiserswerth: 10³⁰, 11³⁰ (ab Nordstrasse)

4. Staatsbahn (ab Hauptbahnhof):

- a) nach Benrath-Cöln: 10²⁰ (direkt Cöln), 11²⁴ (direkt Cöln), 11¹³ (direkt Cöln), 11²⁴, 12²⁴ (nur Sonntags), 10²⁸ (direkt Cöln)
- b) nach Duisburg: 10²⁸, 10¹¹, 11⁰⁰, 11¹², 11³², 12⁰⁸, 12¹¹ (sämtlich direkt bis Duisburg), 12³², 11⁸ (direkt Duisburg), 10²⁸, 11²² (beide nur Sonntags)
- c) nach Neuss: 10²¹ (direkt Crefeld), 10³², 11²⁸, 11⁴⁸, 11¹⁰ (nur Sonntags)
- d) nach Vohwinkel-Elberfeld: 10¹² (hält nur Erkrath), 10²², 11³⁶, 12¹¹ (hält nur Erkrath, Vohwinkel) 11⁴
- e) nach Kettwig-Essen: 11⁴¹, (10²¹ nur Sonntags)
- f) nach Opladen: 10¹²
- g) nach Solingen, Remscheid, Lennep: 11²²
- h) nach Ratingen, Speldorf, Mülheim: 12¹⁴
- i) nach Mettmann, Elberfeld-M.-Barmen-Wichl: 11²⁴



Orangen-Feuer

vornehmstes Erfrischungs-Getränk ohne Alkohol, Keimfrei



Grammophon-Spezialhaus G. m. b. H.
Zweigniederlassung Düsseldorf,
Graf Adolfstr. 70a.
Vorführung sämtlicher Platten ohne Kaufzwang.
Kataloge kostenlos.



Feinste Pelzwaren * Elegante Maßanfertigung
Stets das Neueste. **ALB. GUBA NACHF.,** Inh.: H. PFLUG
Allerbilligste Preise. Gegründet 1838 Grabenstrasse 24/26. Telefon 3883.

Trinkt überall „Orangen-Feuer“!

Reserviert
für die Firma Carl Tucht.


Wilhelm Krausen
Inh.: Gottfr. Krausen
Düsseldorf, Pionierstrasse 6
Gegründet 1871. — Telefon 1125.
Koks für Zentralheizung,
Langenbrahm-Anthrazit.

Auto-
Droschken
DEBAG
Fernsprecher 1929.
Tag- und Nacht-Verbindung.

GEBRÜDER HARTOCH · DÜSSELDORF Gegr. 1872.
Hauptgeschäft: Flingerstr., Markt, Bolkerstr. :: Zweiggeschäfte: Friedrichstr., Wehrhahn
Verkaufshäuser aller Bedarfsartikel.
MODELL-SALON :: WINTERGARTEN :: KUNST-SALON :: ERFRISCHUNGSRAUM.
Sehenswürdigkeit Düsseldorfs.

Dienstag, den 14. Dezember 1909, Abonnement 3

Abends 7 Uhr:
Der Ring des Nibelungen.

Ein Bühnenfestspiel für 3 Tage nebst einem Vorspiel von R. Wagner.

Dritter Tag:

Götterdämmerung

Handlung in 3 Aufzügen nebst einem Vorspiel.

Spielleitung: Robert Leifler. Musikalische Leitung: Alfred Fröhlich.

Personen:

Siegfried	Fritz Bischoff
Gunther	Gustav Waschow
Hagen	Heinrich Gärtner
Alberich	Dr. Konrad v. Zawilowski
Brünnhilde	Olga Bieselly
Gutrune	Ida Salden
Waltraute	Alice Breden
Woglinde	Hermine Fröhlich-Förster
Wellgunde	Helene Blumenthal
Flosshilde	Maria Stadt
Erste	Maria Stadt
Zweite	Alice Breden
Dritte	Helene Blumenthal

Mannen Gunthers, Männer und Frauen.

Schauplatz der Handlung: Vorspiel: Auf dem Felsen der Walküren.
Erster Aufzug: Die Halle der Gibichungen am Rhein. Der Walkürenfelsen.
Zweiter Aufzug: Vor der Halle der Gibichungen. Dritter Aufzug: Wildes
Wald- und Felsental. — Die Halle der Gibichungen.

Nach dem 1. und 2. Akte findet je eine längere Pause statt.

Umbesetzungen infolge von Erkrankungen behält sich die Direktion vor.
Textbücher sind an der Kasse und bei den Billetteuren zu haben.

Kassenöffnung u. Einlass 6¹/₄ Uhr. Anfang 7 Uhr. Ende ungef. 11³/₄ Uhr.

Opernpreise.

Spielplan siehe nächste Seite.

Alleinverkauf
S. Silbermann, Düsseldorf.



Hervorragende
Neuheiten in
Gesellschafts-
Schuhen.

Gesellschafts-
Handschuhe,
Krawatten,
Frackhemden
stets das Neueste zu billigsten
Preisen.

Johanne Kumly
Blumenstrasse 7
vis-à-vis Hotel Heck.

Flügel : Pianos

IBACH

Pianolas Harmoniums
= Schadowstrasse 52. =

Champagne Geiling

Engros-Vertrieb
G. Steinberg Nachf., Weingross-
handlung
Telephon 1356 Düsseldorf Gartenstr. 119

Gratis-Kostproben auf Wunsch jederzeit frei Haus.

Orangenfeuer-Vertriebs-Gesellschaft, Jahnstrasse 98. Telefon 2713





Fusswohl-Stiefel

D. R.-P. 157027, 157028

Wohltuend für jeden Fuss.

Für Herren, Damen und Kinder
in allen Preislagen.

Spezialhaus GUSTAV CONRADS

Alleestr. 57, Am Moltkedenkmal.



Wohnungs-Einrichtungen
Wwe. W. Morscheuser,
Hohestrasse 41 u. 34.

Spielplan.

Mittwoch 15. Dez. abends 7¹/₂
Uhr, Ab 4: Dertapfere Soldat.

Donnerstag 16. Dez. abends
7¹/₂ Uhr, Ab. 5:
College Crampton.

Freitag 17. Dez. abends 8 Uhr,
Ab. 6: Elektra.

Samstag 18. Dez. abends 7¹/₂
Uhr, Ab. 7: Zapfenstreich.

Sonntag 19. Dez. abends 7 Uhr,
Ab. 8: Undine.

Grammophone, Phonographen
Paul Polmann, Düsseldorf
Mittelstrasse 20 (am Karlpfatz).
Telephon 4835.
Größtes Spezialgeschäft am Platze. Kataloge und Listen gratis und franko.

Burgtorff & Kirchner-Düsseldorf

Graf-Adolf-Strasse 10 — Ecke Königsallee
:: :: :: :: Telephon 2249 :: :: ::

GUMMI-SPEZIALHAUS

Gummi-Mäntel, Gummi-Schutzhandschuhe, Gummischuhe

Alle Artikel zur Kranken-, Gesundheits- und Säuglingspflege
Sanitäre Möbel :: :: :: :: Heilgymnastische Apparate

Kataloge gerne zu Diensten.

„Defekt“
Klosterstrasse 103

Aufbügel- und Reparatur-Anstalt für Herren-Garderobe.
Größtes Unternehmen dieser Art am Platze.
Vollständig konkurrenzlose Ausführung sowie Preise.

„Defekt“
Klosterstrasse 103

Carl von der Wipfel □ Kohlenhandlung

Schmiedestr. 17 — Fernsprecher 1078

empfiehlt als Spezialität



Ia. Koks für Zentralheizung.



J. E. Steiner Nachf., Düsseldorf

Inhaber: P. Görgens — Telephon Nr. 7210

Bismarckstr. 11, nahe Königsplatz.

Tel.-Adr.: Steiner Nachf., Düsseldorf.

Atelier für historische Kostüme u. Trachten
in stylgerechter und vornehmer Ausführung.

Sämtliche Artikel zur Anfertigung
von Kostümen.

Aparte Stoffe, Stickereien, Bänder, Spitzen,
Borten etc. in grosser Auswahl.



Goldene Medaille 1896.
Prämiert 1897. 1904.

Richard Koch, Düsseldorf

Gegründet 1892.

Mittelstr. 17 gegenüber d. Grabenstr.
Telephon 1944

Fabrik künstlicher Blumen und Federn

Arrangements in künstlichen Blumen zu jeder Gelegenheit.

Garnituren für Ball-, Theater- und Masken-Kostüme.

Spezialität: Brautkränze.



Königl. Preussische Staatsmedaille.

Maßanfertigung in bekannt tadelloser Ausführung in eigenen Werkstätten.

Feine Pelzwaren

in denkbar größter Auswahl
:: und in jeder Preislage ::

J. Bisegger-Kühn, Düsseldorf

Kasernenstraße 11, Ecke Grabenstraße.

Gegründet 1868. — Fernsprecher 1601.

Koffer □ Taschen

sowie alle anderen

Reise-Artikel u. Lederwaren

kauft man am reellsten und billigsten
nur im

Spezial-Geschäft

Alleestr. 35 □ **E. Schmitz** □ Telephon 3895.

„Defekt“
Klosterstr. 103

Aufbügel- und Reparatur-Anstalt für Herren-Garderobe.
Größtes Unternehmen dieser Art am Platze.
Vollständig konkurrenzlose Ausführung sowie Preise.

„Defekt“
Klosterstr. 103



Naturblumen-Salon **M. DECKER**

Graf Adolf-Strasse 9 (Ecke Königsallee) a. Apollo-Th. — Tel. 6879.

Anfertigung **Blumen-Arrangements** vom einfachsten
sämtlicher bis elegantesten Genre.
Trauerkränze in allen Preislagen stets vorrätig.



Grins & Kohlenberg
Färberei u. Chem. Waschanstalt
I. Ranges.

Fabrik Worringerstrasse 23
Telephon 1853, 4250, 6278

Filialen in allen Stadtteilen.

Heinr. Dubbelmann

• Düsseldorf •

Charlottenstrasse 10

Theater-Schuhmacher.

Anfertigung von feineren Bühnen- und
Strassen-Schuhen.

Reparaturen werden prompt
und sauber ausgeführt.



Wohin zeitig?

Zur Rathaus-Drogerie

Inh.: Hans Maass Fernsprecher 6783
gegenüber d. Heinehaus, Bolkerstrasse 42
Sanitätsbazar. — Chem. Laboratorium.

Modes

Heinr. Junkermann, Friedrichstrasse 28b

Fernsprecher 7070.

Damenhüte in jeder Preislage.

J. Philippen, Bilkerallee 178/80.
Telephon 6779.

**Schlüter
Kraft-
Brot**

Überall zu haben.



Neue Selterser Mineralquelle, Selters
empfiehlt

**Neu-
Selters**
gefüllt, wie es der
Quelle entspringt,
ohne Ausscheidung
und ohne
Zusatz mit
rotem
Etikett,

mit Kohlensäure blaues Etikett.

Depot für Düsseldorf:

Wilh. Rudersdorf,
Münsterstrasse 38 — Telephon 2149



M

Graf Adol
Anfertigung
sämtlicher
T



Grins
Färberei

Fabri
Telep

Filialen i

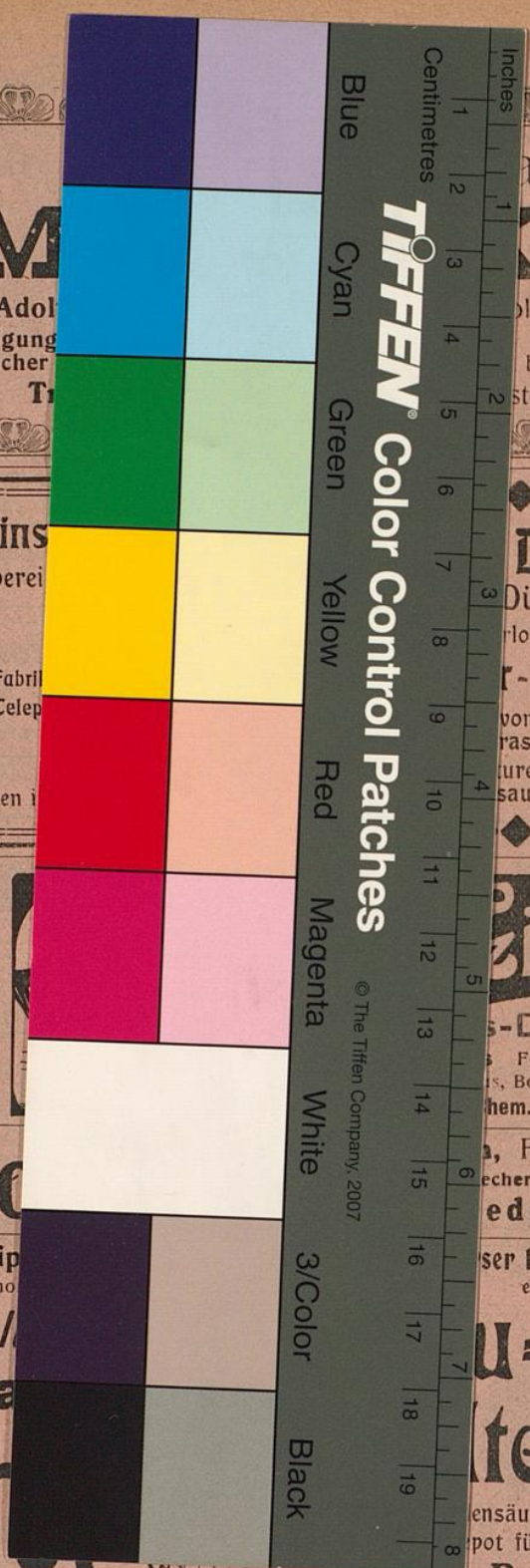
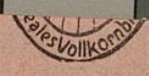
Mo

J. Philip
Telepho

Schl
Kra

Br

Überall zu haben.



TIFFEN Color Control Patches

© The Tiffen Company, 2007



alon
KER

ollo-Th. — Tel. 6879.
vom einfachsten
bis elegantesten Genre.
stets vorrätig.



Dubbelmann
Düsseldorf
r. - Schuhmacher.

von feineren Bühnen- und
rassen-Schuhen.
uren werden prompt
sauber ausgeführt.



eilig?

s-Drogerie
Fernsprecher 6783
s, Bolkerstrasse 42
hem. Laboratorium.

a, Friedrichstrasse 28b
echer 7070.

eder Preislage.

ser Mineralquelle, Selters
empfiehlt

gefüllt, wie es der
Quelle entspringt,
ohne Ausscheidung
und ohne

u=
Zusatz mit
rotem
Etikett,

sters
ensäure blaues Etikett.
pot für Düsseldorf:

Wm. Rudersdorf,
Münsterstrasse 38 — Telephon 2149