

13/12

Kodak-Photographie

ohne Dunkelkammer.

Anleitung gratis.

Spezialhaus für Amateur-Photographie

Jean Heubes

Schadowstr. 28. — Fernruf 709.

Gallensteine

ohne Operation rasch u. schmerzlos zu beseitig., ist durch „Lapis-Kur“ nach langjähr. Versuchen bei mindest. 90% aller Fälle möglich.

Wissensch. Broschüre gratis durch

W. Fritze, Düsseldorf X,

Klosterstr. 331,

Natur-Heil-Institut.



Größte Auswahl in
:: jeder Preislage ::

Um Besichtigung wird
höfl.
gebeten.

— Illustrierte Kataloge gratis. —

Paradies-Betten-Fabrik

M. Steiner & Sohn

Grabenstrasse 25 :: Telephon Nr. 1280.

Aufbügel- und Reparatur-
Schneiderei, Birkenstrasse 34

„Perfekt“

f. Herren- u. Damen-Garderoben.
Chem. Reinigung

Anzug 2 — 2.50 M. Mässige Preise.

Anna Rauschen

Düsseldorf, Oststraße 55
Ecke Klosterstraße. Telephon 6312

Spezial-Geschäft in

Trikotagen, Strümpfen,

Handschuhen, Wäsche.

Krawatten. Mode- und

☞ ☞ Kurzwaren. ☞ ☞

Johannes Büsdorff

Düsseldorf

Düsseltalerstr. 1a. — Tel. 4886

Kunsthandlung, Vergolderei
und Einrahmungs-Geschäft.

Spezialität:

Stilgerechte u. moderne Rahmen.
Pariser u. Brüsseler Vergoldung.

Joh. Aug. Schulze Nachf. Inh.: **Wilh. & Herm. Abels**
Kolonial-, Material- und Farbwaren en gros und en detail
Salz-Niederlage

In obigen Branchen halten wir stets grosses Lager
Bolkerstrasse 40 DÜSSELDORF Telephon 399.

Schilderfabrik Borgmann

Rud. Jaeger Steinstrasse 44, Ecke Kreuzstr.
 Fernsprecher Nr. 3967.
 Morgens, mittags und 6 Uhr abends frische Brötchen.

Feine Pelzwaren

in denkbar größter Auswahl
 :: und in jeder Preislage ::

Königl. Preussische Staatsmedaille.

Maßanfertigung in bekannt tadelloser Ausführung in eigenen Werkstätten.

J. Bisegger-Kühn, Düsseldorf
 Kasernenstraße 11, Ecke Grabenstraße.
 Gegründet 1868. — Fernsprecher 1601.

Persil

Das
 vollkommenste, wirklich selbsttätige
Waschmittel
 von unerreichter Wirkung; gibt mühelos
 blendend weisse Wäsche bei grösster Scho-
 nung des Gewebes. Pakete à 35 und 65 Pfg.
 Ueberall erhältlich. Alleinige Fabrikanten.
Henkel & Co., Düsseldorf.

Herz-Stiefel
 beherrschen
 die Mode.



Schuh-Haus
Silbermann
 Grabenstrasse
 Telephon 1790.

Allein-Verkauf.

Preise der Plätze und der Billettsteuer (Schauspielpreise).

| | Mk. | Mk. | Mk. |
|---|------|-----|-----------|
| Proszeniumsloge | 6,35 | und | 0,65=7,— |
| f. Rang-Balkon die ersten 3 Reihen | 4,55 | „ | 0,45=5,— |
| I. Rang-Balkon die hinteren Reihen | 3,60 | „ | 0,40=4,— |
| I. Rang-Mittelloge die ersten 2 Reihen | 3,60 | „ | 0,40=4,— |
| I. Rang-Mittelloge die hinteren Reihen | 3,15 | „ | 0,35=3,50 |
| I. Rang-Seitenloge die erste Reihe (ausser Loge 1, 2, 3, 4) | 3,15 | „ | 0,35=3,50 |
| I. Rang-Seitenloge 1, 2, 3, 4, erste Reihe 5—15 und 6—16 zweite Reihe | 2,70 | „ | 0,30=3,— |
| I. Rang Seitenloge 1. u. 2., Platz 3 u. 4, I. Rang- I. Seitenloge 3 u. 4. Platz 3 u. 4, sowie dritte Reihe | 2,25 | „ | 0,25=2,50 |
| Parkettloge, die ersten Reihen | 3,15 | „ | 0,35=3,50 |
| Parkettloge die hinteren Reihen | 2,70 | „ | 0,30=3,— |
| Parkett | 3,15 | „ | 0,35=3,50 |
| II. Rang-Balkon die ersten 2 Reihen | 1,80 | „ | 0,20=2,— |
| II. Rang Balkon die hinteren Reihen | 1,35 | „ | 0,15=1,50 |
| II. Rang-Seitenloge die ersten Reihen | 1,35 | „ | 0,15=1,50 |
| II. Rang-Seitenloge die hinteren Reihen | 0,90 | „ | 0,10=1,— |
| II. Rang-Proszeniumsloge | 0,90 | „ | 0,10=1,— |
| Sitzparterre | 1,10 | „ | 0,15=1,25 |
| Stehparterre | 0,65 | „ | 0,10=0,75 |
| Galerie | 0,45 | „ | 0,05=0,50 |

Stadttheater-Abonnement.

Die Quittungen der zweiten Rate, welche am 15. Dez.
fällig ist, liegen zur Abholung bereit:
Vormittags von 11—1 Uhr an der Vorverkaufskasse
für Parterre und Galerie, Eingang Theaterstrasse.
Nachmittags von 4—6 $\frac{1}{2}$ Uhr im Theaterbureau, Hofgartenseite.

Fahrpläne (ab 10 Uhr abends)

1. Städtische Strassenbahn:

Nach Schluss der Vorstellungen stehen Strassenbahn-Extrawagen vor dem Haupteingange des Stadttheaters in der Alleestrasse nach: 1. Gafenberg, 2. Zoologischer Garten, 3. Hauptbahnhof, 4. Unterbilik (Flora) und 5. Derendorf in dieser Reihenfolge bereit. Es wird besonders darauf hingewiesen, dass der nach Derendorf fahrende Extrawagen neuerdings durch die Alleestrasse, Hofgartenallee, Kaiserstrasse, Nordstrasse und Münsterstrasse fährt.

2. Rheinische Bahngesellschaft:

- a) Lokalverkehr (Obercassel) alle 10 Minuten bis 1144, dann 1152, 1210, 1220, 1230, 1240, 102, 112, 200 (ab Haroldstrasse)
- b) nach Neuss: 1100, 1142 (ab Haroldstrasse)
- c) nach Crefeld: 1000, 1022, 1100, 1122, 1212 (ab Haroldstrasse)
- d) nach Uerdingen: 1022, 1122 (ab Haroldstrasse)

3. Düsseldorf-Kaiserswerth: 1030, 1130 (ab Nordstrasse)

4. Staatsbahn (ab Hauptbahnhof):

- a) nach Benrath-Cöln: 1020 (direkt Cöln), 1104 (direkt Cöln), 1112 (direkt Cöln), 1124, 1224 (nur Sonntags), 106 (direkt Cöln)
- b) nach Duisburg: 1002, 1011, 1100, 1112, 1122, 1202, 1211 (sämtlich direkt bis Duisburg), 1222, 112 (direkt Duisburg), 1022, 1122 (beide nur Sonntags)
- c) nach Neuss: 1021 (direkt Crefeld), 1032, 1122, 1142, 1110 (nur Sonntags)
- d) nach Vohwinkel-Elberfeld: 1012 (hält nur Erkrath), 1032, 1132, 1211 (hält nur Erkrath, Vohwinkel) 144
- e) nach Kettwig-Essen: 1141, (1021 nur Sonntags)
- f) nach Opladen: 1010
- g) nach Solingen, Remscheid, Lennep: 1122
- h) nach Ratingen, Speldorf, Mülheim: 1214
- i) nach Mettmann, Elberfeld-M.-Barmen-Wichl: 1124



Orangen-Feuer

vornehmstes Erfrischungs-Getränk ohne Alkohol, Keimfrei



Gramophon-Spezialhaus G. m. b. H.
Zweigniederlassung Düsseldorf,
Graf Adolfstr. 70 a.
Vorführung sämtlicher Platten ohne Kaufzwang.
Kataloge kostenlos.



Feinste Pelzwaren * Elegante Maßanfertigung

Stets das Neueste. | ALB. GUBA NACHF., Inh.: H. PFLUG
Allerbilligste Preise. | Gegründet 1830 Grabenstrasse 24/26. Telefon 3883.

Trinkt überall „Orangen-Feuer“!

Reserviert
für die Firma Carl Tucht.



Wilhelm Krausen

Inh.: Gottfr. Krausen
Düsseldorf, Pionierstrasse 6
Gegründet 1871. — Telefon 1125.
Koks für Zentralheizung,
Langenbrahm-Anthrazit.

Auto-Droschken

DEBAG

Fernsprecher 1929.

Tag- und Nacht-Verbindung.

Montag, den 13. Dezember 1909, Abonnement 2

Alt-Heidelberg

Schauspiel in 5 Aufzügen v. Wilh. Meyer-Förster. Spiel.: Egon Hedeberg.

Personen

| | |
|--|------------------|
| Karl Heinrich, Erbprinz v. Sachsen-Karlsburg | Paul Köllner |
| Staatsminister von Haugk, Exzellenz | George Beckow |
| Hofmarschall Freiherr v. Passarge, Exzellenz | Fritz Schmidt |
| Kammerherr von Breitenberg | Hermann Heine |
| Kammerherr, Baron von Metzling | Hugo Lazak |
| Dr. phil. Jüttner | Egon Hedeberg |
| Lutz, Kammerdiener | Ernst Herz |
| Detlef, Graf von Asterberg | Franz Scharwenka |
| Karl Bilz | Robert Weberg |
| Kurt Engelbrecht | Hermann Burckard |
| v. Reinicke | Peter Kirschbaum |
| v. Bansin | Carl Linke |
| von Wedel, Saxo-Borussia | Otto Busch |
| Rüder, Gastwirt | Arthur Schetter |
| Frau Rüder | Helga Bally |
| Frau Dörffel, deren Tante | Lucy Wendt |
| Kellermann | Franz de Paula |
| Käte | Lotte Molter |
| Ein Musikus | Emil Joachim |
| Schölermann | Karl Gericke |
| Glanz | Paul Neumann |
| Reuter | Paul Hermann |

vom Korps
„Sachsen“

Lakaien

Mitglieder der Heidelberger Korps Vandalia, Saxo-Borussia, Saxonia, Guestphalia, Rhenania. Kammerherren, Offiziere, Musikanten, Lakaien.
Zwischen d. 2. u. 3. Aufzuge 4 Monate, zwischen d. 3. u. 4. Aufzuge 2 Jahre.

Umbesetzungen infolge von Erkrankungen behält sich die Direktion vor.

Kassenöffnung u. Einlass 7 Uhr. Anfang 7¹/₂ Uhr. Ende ungef 10¹/₄ Uhr.

Schauspielpreise.

Spielplan siehe nächste Seite.

Alleinverkauf
S. Silbermann, Düsseldorf.



Hervorragende
Neheiten in
Gesellschafts-
Schuhen.

Gesellschafts- Handschuhe, Krawatten,

Frackhemden
stets das Neueste zu billigsten
Preisen.

Johanne Kumly
Blumenstrasse 7
vis-à-vis Hotel Heck.

Flügel : Pianos

IBACH

Pianolas Harmoniums
= Schadowstrasse 52. =

GEBRÜDER · HARTOCH · DÜSSELDORF

Hauptgeschäft: Flingerstr., Markt, Bolkerstr. :: Zweiggeschäfte: Friedrichstr., Wehrhahn
Verkaufshäuser aller Bedarfsartikel.
MODELL-SALON .. WINTERGARTEN .. KUNST-SALON .. ERFRISCHUNGSRaum.
Sehenswürdigkeit Düsseldorfs.

Champagne Geiling

Engros-Vertrieb
G. Steinberg Nachf., Weingross-
handlung
Telephon 1356 Düsseldorf Gartenstr. 119

Gratis-Kostproben auf Wunsch jederzeit frei Haus.

Orangenfeuer-Vertriebs-Gesellschaft, Jahnstrasse 98, Telefon 2713





Fusswohl-Stiefel

D. R.-P. 157 027, 157 028

Wohltuend für jeden Fuss.

Für Herren, Damen und Kinder
in allen Preislagen.

Spezialhaus GUSTAV CONRADS

Alleestrasse 57, Am Moltkedenkmal.

Wohnungs-Einrichtungen
Wwe. W. Morscheuser,
Ahoestrasse 41 u. 34.

Spielplan.

Dienstag 14. Dez. Ab. 3:
Der Ring des Nibelungen.
Dritter Tag:
Götterdämmerung.

Mittwoch 15. Dez. abends 7 $\frac{1}{2}$
Uhr, Ab 4: Der tapfere Soldat

Donnerstag 16. Dez. abends
7 $\frac{1}{2}$ Uhr, Ab. 5:
College Crampton.

Freitag 17. Dez. abends 8 Uhr,
Ab. 6: Elektra.

Samstag 18. Dez. abends 7 $\frac{1}{2}$
Uhr, Ab. 7: Zapfenstreich.

Sonntag 19. Dez. abends 7 Uhr,
Ab. 8: Undine.

Grammophone, Phonographen
Paul Polmann, Düsseldorf
Mittelstrasse 20 (am Karipplatz).
Größtes Spezialgeschäft am Platze. Kataloge und Listen gratis und franko.
Telephon 4.835.

Burgtorff & Kirchner-Düsseldorf

Graf-Adolf-Strasse 10 — Ecke Königsallee
:: :: :: :: Telephon 2249 :: :: :: ::

GUMMI-SPEZIALHAUS

Gummi-Mäntel, Gummi-Schutzhandschuhe, Gummischuhe

Alle Artikel zur Kranken-, Gesundheits- und Säuglingspflege
Sanitäre Möbel :: :: :: :: Heilgymnastische Apparate

Kataloge gerne zu Diensten.

„Defekt“
Klosterstrasse 103

Aufbügel- und Reparatur-Anstalt für Herren-Garderobe.
Größtes Unternehmen dieser Art am Platze.
Vollständig konkurrenzlose Ausführung sowie Preise.

„Defekt“
Klosterstrasse 103

Carl von der Wippel □ Kohlenhandlung

Schmiedestrasse 17 — fernsprecher 1078

empfiehlt als Spezialität



Ia. Koks für Zentralheizung.



J. E. Steiner Nachf., Düsseldorf

Inhaber: P. Görgens — Telephon Nr. 7210

Bismarckstrasse 11, nahe Königsplatz.

Tel.-Adr.: Steiner Nachf., Düsseldorf.

Atelier für historische Kostüme u. Trachten
in stylgerechter und vornehmer Ausführung.

Sämtliche Artikel zur Anfertigung
von Kostümen.

Aparte Stoffe, Stickereien, Bänder, Spitzen,
Borten etc. in grosser Auswahl.



Goldene Medaille 1896.
Prämiert 1897. 1904.

Richard Koch, Düsseldorf

Gegründet 1892.

Mittelstrasse 17 gegenüber d. Grabenstr.
Telephon 1944

Fabrik künstlicher Blumen und Federn

Arrangements in künstlichen Blumen zu jeder Gelegenheit.

Garnituren für Ball-, Theater- und Masken-Kostüme.

Spezialität: Brautkränze.



Königl. Preussische Staatsmedaille.

Maßanfertigung in bekannt tadelloser Ausführung in eigenen Werkstätten.

Feine Pelzwaren

in denkbar größter Auswahl

:: und in jeder Preislage ::

J. Bisegger-Kühn, Düsseldorf

Kasernenstraße 11, Ecke Grabenstraße.

Gegründet 1868. — Fernsprecher 1601.

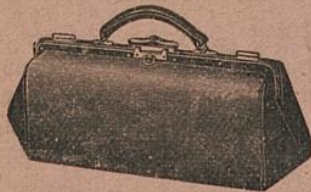
Koffer □ Taschen

sowie alle anderen

Reise-Artikel u. Lederwaren

kauft man am reellsten und billigsten
nur im

Spezial-Geschäft



Alleestrasse 35 □ E. Schmitz □ Telephon 3895.

„Defekt“
Klosterstrasse 103

Aufbügel- und Reparatur-Anstalt für Herren-Garderobe.
Größtes Unternehmen dieser Art am Platze.
Vollständig konkurrenzlose Ausführung sowie Preise.

„Defekt“
Klosterstrasse 103



Naturblumen-Salon

M. DECKER

Graf Adolf-Strasse 9 (Ecke Königsallee) a. Apollo-Th. — Tel. 6879.
 Anfertigung sämtlicher **Blumen-Arrangements** vom einfachsten bis elegantesten Genre.
Trauerkränze in allen Preislagen stets vorrätig.



Grins & Kohlenberg
 Färberei u. Chem. Waschanstalt
 I. Ranges.

Fabrik Worringerstrasse 23
 Telephon 1853, 4250, 6278

Filialen in allen Stadtteilen.

Heinr. Dubbelmann
 * Düsseldorf *

Charlottenstrasse 10

Theater-Schuhmacher.
 Anfertigung von feineren Bühnen- und Strassen-Schuhen.
 Reparaturen werden prompt und sauber ausgeführt.



Wohin zeitig?

Zur Rathaus-Drogerie
 Inh.: Hans Maass Fernsprecher 6783
 gegenüber d. Heinehaus, Bolkerstrasse 42
 Sanitätsbazar. — Chem. Laboratorium.

Modes **Heinr. Junkermann, Friedrichstrasse 28b**
 Fernsprecher 7070.
Damenhüte in jeder Preislage.

J. Philippen, Bilkerallee 178/80.
 Telephon 6779.

Schlüter
Kraft-
Brot



Überall zu haben.

Neue Selterser Mineralquelle, Selters
 empfiehlt

Neu-Selters
 gefüllt, wie es der Quelle entspringt, ohne Ausscheidung und ohne Zusatz mit rotem Etikett.

mit Kohlensäure blaues Etikett.
 Depot für Düsseldorf:
Wilh. Rudersdorf,
 Münsterstrasse 38 — Telephon 2149

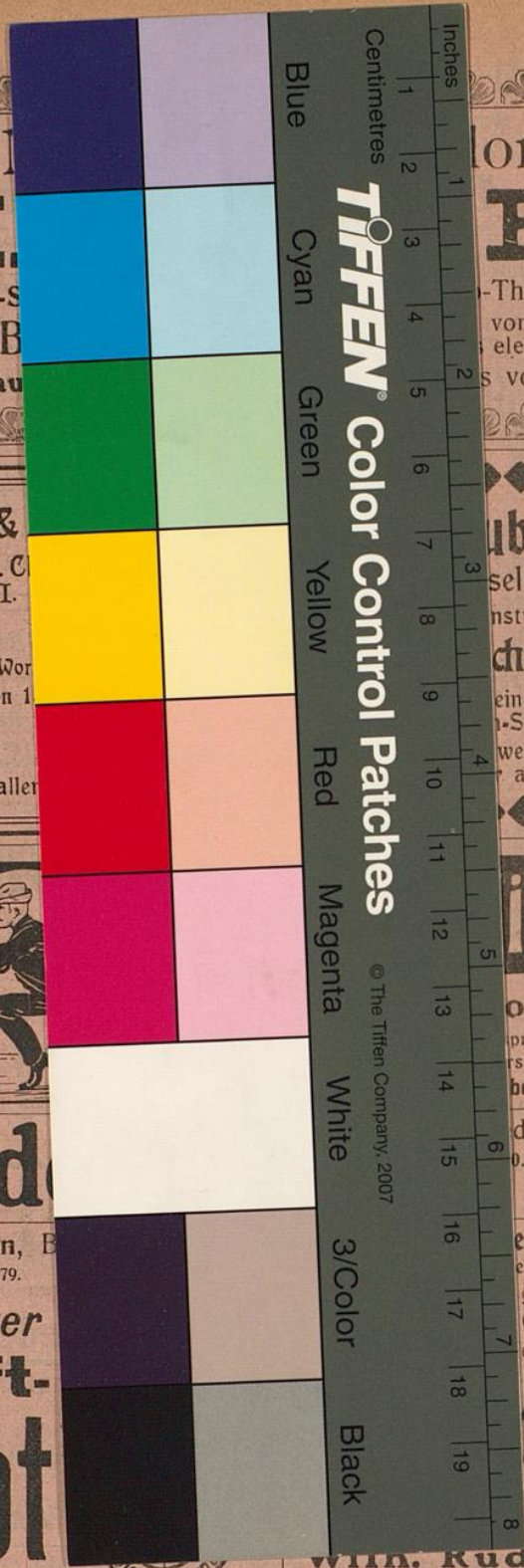
M
 Graf Adolf-S
 Anfertigung B
 sämtlicher B
 Trau

Grins &
 Färberei u. C
 I.
 Fabrik Wor
 Telephon 1
 Filialen in aller



Mod
 J. Philippen, B
 Telephon 6779.
Schlüter
Kraft-
Brot

Überall zu haben.



on
ER

Th. — Tel. 6879.
 vom einfachsten
 elegantesten Genre.
 s vorrätig.

ubbelmann
 seldorf
 nstrasse 10
chuhmacher.
 eieren Bühnen- und
 u-Schuhen.
 werden prompt
 ausgeführt.

ig?

ogerie
 precher 6783
 rstrasse 42
 boratorium.

drichstrasse 28b

Preisliste.

eralquelle, Selters
 ehit
 gefüllt, wie es der
 Quelle entspringt,
 ohne Ausscheidung
 und ohne
 Zusatz mit
 rotem
 Etikett,
 blaues Etikett.
 üsseldorf:

Wm. Rudersdorf,
 Münsterstrasse 38 — Telephon 2149