

1912

Kodak-Photographie
 ohne Dunkelkammer.
 Anleitung gratis.
 Spezialhaus für Amateur-Photographie
Jean Heubes
 Schadowstr. 28. — Fernruf 709.

Gallensteine
 ohne Operation rasch u. schmerzlos zu beseitig., ist durch „Lapis-Kur“ nach langjähr. Versuchen bei mindest. 90% aller Fälle möglich.
 Wissensch. Broschüre gratis durch
W. Fritze, Düsseldorf X,
 Klosterstr. 331,
Natur-Heil-Institut.

Größte Auswahl in
 :: jeder Preislage ::

 Um Besichtigung wird höfl. gebeten.
 — Illustrierte Kataloge gratis. —
Paradies-Betten-Fabrik
M. Steiner & Sohn
 Grabenstrasse 25 :: Telephon Nr. 1280.

Aufbügel- und Reparatur-Schneiderei, Birkenstrasse 34 „**Perfekt**“ i. Herren- u. Damen-Garderoben.
Chem. Reinigung
 Anzug — 2.50 M. Mässige Preise.

Anna Rauschen
 Düsseldorf, Oststraße 55
 Ecke Klosterstraße. Telephon 6312
 — Spezial-Geschäft in —
 Trikotagen, Strümpfen,
 Handschuhen, Wäsche.
 Krawatten. Mode- und
 Kurzwaren.

Johannes Büsdorff
 Düsseldorf
 Düsseldorfstr. 1a. — Tel. 4886
**Kunsthandlung, Vergolderei
 und Einrahmungs-Geschäft.**
 Spezialität:
 Stilgerechte u. moderne Rahmen.
 Pariser u. Brüsseler Vergoldung.

Joh. Aug. Schulze Nachf. Inh.: Wilh. & Herm. Abels
Kolonial-, Material- und Farbwaren en gros und en detail
 Salz-Niederlage

In obigen Branchen halten wir stets grosses Lager
 Bolkerstrasse 40 **DÜSSELDORF** Telephon 399.

Schilderfabrik Borgmann

Rud. Jaeger Steinstrasse 44, Ecke Kreuzstr.
 Fernsprecher Nr. 3967.
 Morgens, mittags und 6 Uhr abends frische Brötchen.

Feine Pelzwaren
 in denkbar größter Auswahl
 :: und in jeder Preislage ::
 Königl. Preußische Staatsmedaille.
 Maßanfertigung in bekannt tadelloser Ausführung in eigenen Werkstätten.

J. Bisegger-Kühn, Düsseldorf
 Kasernenstraße 11, Ecke Grabenstraße.
 Gegründet 1868. — Fernsprecher 1601.

Persil

Das
 vollkommenste, wirklich selbsttätige
Waschmittel
 von unerreichter Wirkung; gibt mühelos
 blendend weisse Wäsche bei grösster Scho-
 nung des Gewebes. Pakete à 35 und 65 Pfg.
 Ueberall erhältlich. Alleinige Fabrikanten.
Henkel & Co., Düsseldorf.

Herz-Stiefel
 beherrschen
 die Mode.



Schuh-Haus
Silbermann
 Grabenstrasse
 Telephon 1790.

Allein-Verkauf.

Der Ring des Nibelungen.

Dienstag, den 14. Dezember, Abonnement 3:

Götterdämmerung.

Extra- Abonnements

zu Schauspielerspreisen tägl. vorm. von 10—1 Uhr an d. Hauptkasse des Stadttheaters. Telephonische Billettbestellungen nur **Telephon 7755.**

Stadttheater-Abonnement.

Die Quittungen der zweiten Rate, welche am 15. Dez. fällig ist, liegen zur Abholung bereit:

Vormittags von 11—1 Uhr an der Vorverkaufskasse für Parterre und Galerie, Eingang Theaterstrasse.

Nachmittags von 4—6^{1/2} Uhr im Theaterbureau, Hofgartenseite.

Textbücher sind an der Kasse und bei den Billetteuren zu haben. Umbesetzungen infolge von Erkrankungen behält sich die Direktion vor. Während der Hauptpausen wird der eiserne Vorhang heruntergelassen

Für telephonische Billettbestellungen (Telephon 7755) wird eine Vormerkungsgebühr von 20 Pfg erhoben. Der Verkauf der Einlasskarten findet morgens von 10—1 Uhr an der Tageskasse des Stadttheaters statt, mit Ausnahme von Parterre- und Galeriekarten, die an der Galeriekasse vormittags von 10—1 Uhr verkauft werden. Die reservierten Billetts müssen am Tage der Vorstellung spätestens mittags 12 Uhr abgeholt sein. Vorausbestellungen von Einlasskarten für die Sonntagnachmittags-Vorstellungen und für die volkstümlichen Vorstellungen zu ermäßigten Preisen werden nicht entgegengenommen.

Fahrpläne (ab 10 Uhr abends)

1. Städtische Strassenbahn:

Nach Schluss der Vorstellungen stehen Strassenbahn-Extrawagen vor dem Haupteingange des Stadttheaters in der Alleestrasse nach: 1. Grafenberg, 2. Zoologischer Garten, 3. Hauptbahnhof, 4. Unterbilk (Flora) und 5. Derendorf in dieser Reihenfolge bereit. Es wird besonders darauf hingewiesen, dass der nach Derendorf fahrende Extrawagen neuerdings durch die Alleestrasse, Hofgartenallee, Kaiserstrasse, Nordstrasse und Münsterstrasse fährt.

2. Rheinische Bahngesellschaft:

- a) Lokalverkehr (Obercassel) alle 10 Minuten bis 1144, dann 1122, 1210, 1220, 1230, 1240, 125, 112, 200 (ab Haroldstrasse)
- b) nach Neuss: 1190, 1142 (ab Haroldstrasse)
- c) nach Crefeld: 1000, 1022, 1100, 1122, 1212 (ab Haroldstrasse)
- d) nach Uerdingen: 1022, 1122 (ab Haroldstrasse)

3. Düsseldorf-Kaiserswerth: 1030, 1130 (ab Nordstrasse)

4. Staatsbahn (ab Hauptbahnhof):

- a) nach Benrath-Cöln: 1020 (direkt Cöln), 1104 (direkt Cöln), 1112 (direkt Cöln), 124, 1224 (nur Sonntags), 102 (direkt Cöln)
- b) nach Duisburg: 1002, 1017, 1102, 1112, 1132, 1202, 1217 (sämtlich direkt bis Duisburg), 1232, 112 (direkt Duisburg), 1022, 1122 (beide nur Sonntags)
- c) nach Neuss: 1021 (direkt Crefeld), 1032, 1122, 1142, 1112 (nur Sonntags)
- d) nach Vohwinkel-Elberfeld: 1012 (hält nur Erkrath), 1032, 1132, 1211 (hält nur Erkrath, Vohwinkel) 144
- e) nach Kettwig-Essen: 1141, (1021 nur Sonntags)
- f) nach Opladen: 1010
- g) nach Solingen, Remscheid, Lennep: 1122
- h) nach Ratingen, Speldorf, Mülheim: 1214
- i) nach Mettmann, Elberfeld-M.-Barmen-Wichl: 1124



Orangen-Feuer

vornehmstes Erfrischungs-Getränk ohne Alkohol, Keimfrei



Grammophon-Spezialhaus G. m. b. H.
Zweigniederlassung Düsseldorf,
Graf Adolfstr. 70 a.
Vorführung sämtlicher Platten ohne Kaufzwang.
Kataloge kostenlos.



Feinste Pelzwaren & Elegante Maßanfertigung
Stets das Neueste. **ALB. GUBA NACHF.,** Inh.: H. PFLUG
Allerbilligste Preise. Begründet 1838 Grabenstrasse 24/26. Telefon 3853.

Trinkt überall „Orangen-Feuer“!

Reserviert
für die Firma Carl Tucht.

Wilhelm Krausen
Inh.: Gottfr. Krausen
Düsseldorf, Pionierstrasse 6
Gegründet 1871. — Telefon 1125.
Koks für Zentralheizung,
Langenbrahm-Anthrazit.

Auto-
Droschken
DEBAG
Fernsprecher 1929.
Tag- und Nacht-Verbindung.

Sonntag, den 12. Dezember 1909, Abonnement 1
abends 7 Uhr:

Tiefeland

Musikdrama in einem Vorspiel und 2 Aufzügen nach A. Guimera
von Rudolf Lothar. Musik von Eugen d'Albert.

Spielleitung: Robert Leffler. Musikalische Leitung: Alfred Fröhlich.

Personen:

Sebastiano, ein reicher Grundbesitzer	Gustav Waschow
Tommaso, der Älteste der Gemeinde, 80 jährig	Richard Alscher
Moruccio, Mühlknecht	Eduard Habich
Marta	
Pepa	Helene Blumenthal
Antonia	Elisabeth Bartram
Rosalia	Maria Stadt
Nuri	Hermine Fröhlich-Förster
Pedro, ein Hirte	William Miller
Nando, ein Hirte	Eugen Albert
Der Pfarrer	Hugo Lazak
Ein Bauer	Jahn Hofknecht

in Diensten
Sebastianos

Das Stück spielt teils auf einer Hochalpe der Pyrenäen, teils im spanischen Tiefland von Catalonien, am Fusse der Pyrenäen.

* * Marta: Frida Felser vom Opernhaus in Cöln als Gast.
Nach dem 1. Aufzuge findet eine längere Pause statt.

Keine Ouvertüre.
Umbesetzungen infolge von Erkrankungen behält sich die Direktion vor.
Textbücher sind an der Kasse und bei den Billetteuren zu haben.
Krank: Ida Salden.
Kassenöffnung u. Einlass 6¹/₂ Uhr. Anfang 7 Uhr. Ende nach 9¹/₂ Uhr.
Spielplan siehe nächste Seite.

Alleinverkauf
S. Silbermann, Düsseldorf.

Herz Stiefel

Hervorragende
Bearbeiten in
Gesellschafts-
Schuhen.

Gesellschafts-
Handschuhe,
Krawatten,
Frackhemden
stets das Neueste zu billigsten
Preisen.
Johanne Kumly
Blumenstrasse 7
vis-à-vis Hotel Heck.

Flügel : Pianos
IBACH
Pianos Harmoniums
= Schadowstrasse 52. =

GEBRÜDER · HARTOCH · DÜSSELDORF Gepr. 1872.
Hauptgeschäft: Filingerstr., Markt, Bolkerstr. :: Zweiggeschäfte: Friedrichstr., Wehrhahn
Verkaufshäuser aller Bedarfsartikel.
MODELL-SALON .. WINTERGARTEN .. KUNST-SALON .. ERFRISCHUNGSRAUM.
Sehenswürdigkeit Düsseldorfs.

Engros-Vertrieb
Champagne Geiling **G. Steinberg Nachf.,** Weingross-
handlung
Telephon 3386 Düsseldorf Gartenstr. 119

Gratis-Kostproben auf Wunsch jederzeit frei Haus.
Orangenfeuer-Vertriebs-Gesellschaft, Jahnstrasse 98. Telefon 2713

mit dem natürlichen Saft
frischer Edelapfels nen bereitet.





Fusswohl-Stiefel

D. R.-P. 157027, 157028

Wohltuend für jeden Fuss.

Für Herren, Damen und Kinder
in allen Preislagen.

Spezialhaus GUSTAV CONRADS

Alleestrasse 57, Am Moltkedenkmal.



Wohnungs-Einrichtungen
Wwe. W. Morschheuser,
Hohestrasse 41 u. 34.

Spielplan.

Montag 13. Dez. abends 7 $\frac{1}{2}$

Uhr, Abonnement 2:

Alt-Heidelberg.

Dienstag 14. Dez. Ab. 3:

Der Ring des Nibelungen.

Dritter Tag:

Götterdämmerung.

Mittwoch, 15 Dez. abends 7 $\frac{1}{2}$

Uhr, Ab 4: Der tapfere Soldat

Grammophone, Phonographen
Paul Rollmann, Düsseldorf
Mittelstrasse 20 (am Karplatz).
Telephon 4835.
Grösstes Spezialgeschäft am Platze. Kataloge und Listen gratis und franko.

Burgtorff & Kirchner-Düsseldorf

Graf-Adolf-Strasse 10 — Ecke Königsallee

:: :: :: :: Telephon 2249 :: :: :: ::

GUMMI-SPEZIALHAUS

Gummi-Mäntel, Gummi-Schutzhandschuhe, Gummischuhe

Alle Artikel zur Kranken-, Gesundheits- und Säuglingspflege

Sanitäre Möbel :: :: :: :: Heilgymnastische Apparate

Kataloge gerne zu Diensten.

„Defekt“
Klosterstrasse 103

Aufbügel- und Reparatur-Anstalt für Herren-Garderobe.

Grösstes Unternehmen dieser Art am Platze.

Vollständig konkurrenzlose Ausführung sowie Preise.

„Defekt“
Klosterstrasse 103

Carl von der Wippel □ Kohlenhandlung

Schmiedestrasse 17 — Fernsprecher 1078

empfiehlt als Spezialität



Ia. Koks für Zentralheizung.



J. E. Steiner Nachf., Düsseldorf

Inhaber: P. Görgens — Telephon Nr. 7210
Bismarckstrasse 11, nahe Königsplatz.

Tel.-Adr.: Steiner Nachf., Düsseldorf.

Atelier für historische Kostüme u. Trachten
in stylgerechter und vornehmer Ausführung.

Sämtliche Artikel zur Anfertigung
von Kostümen.

Aparte Stoffe, Stickereien, Bänder, Spitzen,
Borten etc. in grosser Auswahl.



Goldene Medaille 1896.
Prämiert 1897. 1904.

Richard Koch, Düsseldorf

Gegründet 1892.

Mittelstrasse 17 gegenüber d. Grabenstr.

Telephon 1944

Fabrik künstlicher Blumen und Federn

Arrangements in künstlichen Blumen zu jeder Gelegenheit.
Garnituren für Ball-, Theater- und Masken-Kostüme.
Spezialität: Brautkränze.



Königl. Preussische Staatsmedaille.

Maßanfertigung in bekannt tadelloser Ausführung in eigenen Werkstätten.

Feine Pelzwaren

in denkbar größter Auswahl

:: und in jeder Preislage ::

J. Bisegger-Kühn, Düsseldorf

Kasernenstraße 11, Ecke Grabenstraße.

Gegründet 1868. — Fernsprecher 1601.

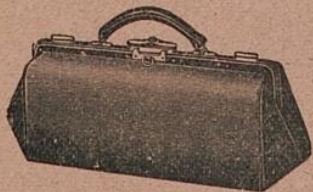
Koffer □ Taschen

sowie alle anderen

Reise-Artikel u. Lederwaren

kauft man am reellsten und billigsten
nur im

Spezial-Geschäft



Alleestrasse 35 □ **E. Schmitz** □ Telephon 3895.

„Defekt“
Klosterstrasse 103

Ausbügel- und Reparatur-Anstalt für Herren-Garderobe.

Größtes Unternehmen dieser Art am Platze.
Vollständig konkurrenzlose Ausführung sowie Preise.

„Defekt“
Klosterstrasse 103



Naturblumen-Salon M. DECKER

Graf Adolf-Strasse 9 (Ecke Königsallee) a. Apollo-Th. — Tel. 6879.
Anfertigung sämtlicher **Blumen-Arrangements** vom einfachsten bis elegantesten Genre.
Trauerkränze in allen Preislagen stets vorrätig.



Grins & Kohlenberg
Färberei u. Chem. Waschanstalt
I. Ranges.

Fabrik Worringerstrasse 23
Telephon 1853, 4250, 6278

Filialen in allen Stadtteilen.

Heinr. Dubbelmann
* Düsseldorf *Charlottenstrasse 10
Theater-Schuhmacher.
Anfertigung von feineren Bühnen- und
Strassen-Schuhen.
Reparaturen werden prompt
und sauber ausgeführt.



Wohin zeitig?

Zur Rathaus-Drogerie
Inh.: Hans Maass Fernsprecher 6783
gegenüber d. Heinrichshaus, Bolkerstrasse 42
Sanitätsbazar. — Chem. Laboratorium.

Modes

Heinr. Junkermann, Friedrichstrasse 28b
Fernsprecher 7070.
Damenhüte in jeder Preislage.

J. Philippen, Bilkerallee 178/80.
Telephon 6779.

**Schlüter
Kraft-
Brot**

Überall zu haben.



Neue Selterser Mineralquelle, Selters
empfiehlt

**Neu-
Selters**

gefüllt, wie es der
Quelle entspringt,
ohne Ausscheidung
und ohne
Zusatz mit
rotem
Etikett,

mit Kohlensäure blaues Etikett.
Depot für Düsseldorf:

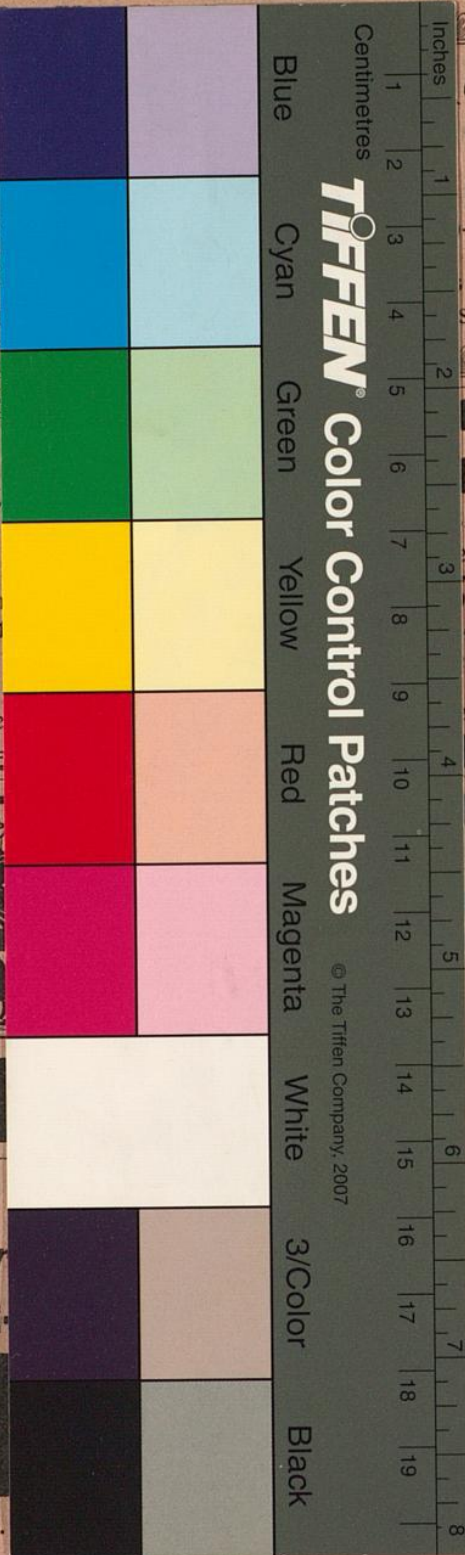
Wilh. Rudersdorf,
Münsterstrasse 38 — Telephon 2149

M
 Graf Adolf-S
 Anfertigung B
 sämtlicher
 Trau

Grins &
 Färberei u. C
 I.
 Fabrik Wo
 Telefon 1
 Filialen in alle



Mod
 J. Philippen,
 Telefon 6779.
Schlüter
Kraft
Brot
 Überall zu haben.



TIFFEN Color Control Patches

© The Tiffen Company, 2007

on
ER

Th. — Tel. 6879.
 vom einfachsten
 elegantesten Genre.
 s vorrätig.

ubbelmann
 seldorf *
 enstrasse 10
Schuhmacher.
 feineren Bühnen- und
 n-Schuben.
 werden prompt
 er ausgeführt.

ig?
rogerie
 sprecher 6783
 erstrasse 42
 laboratorium.

edrichstrasse 28 b
 070.
r Preislage.

neralquelle, Selters
 pfiehlt
 gefüllt, wie es der
 Quelle entspringt,
 ohne Ausscheidung
 und ohne
 Zusatz mit
RS rotem
 Etikett,
 blaues Etikett.

Düsseldorf:
dersdorf,
 — Telefon 2149