

Kodak-Photographie

ohne Dunkelkammer.

Anleitung gratis.

Spezialhaus für Amateur-Photographie

Jean Heubes

Schadowstr. 28. — Fernruf 709.

Gallensteine

ohne Operation rasch u. schmerzlos zu beseitig., ist durch „Lapis-Kur“ nach langjähr. Versuchen bei mindest. 90% aller Fälle möglich.

Wissensch. Broschüre gratis durch

W. Fritze, Düsseldorf X,

Klosterstr. 331,

Natur-Heil-Institut.



Größte Auswahl in
:: jeder Preislage ::

Um Besichtigung wird
höfl.
gebeten.

— Illustrierte Kataloge gratis. —

Paradies-Betten-Fabrik

M. Steiner & Sohn

Grabenstrassé 25 :: Telephon Nr. 1280.

Aufbügel- und Reparatur-
Schneiderei, Birkenstrasse 34)

„Perfekt“

i. Herren- u. Damen-Garderoben.
Chem. Reinigung
Anzug 2 — 2.50 M. Mässige Preise.

Anna Rauschen

Düsseldorf, Oststraße 55
Ecke Klosterstraße. Telephon 6312

Spezial-Geschäft in

Trikotagen, Strümpfen,

Handschuhen, Wäsche.

Krawatten. Mode- und

☞ ☞ **Kurzwaren.** ☞ ☞

Johannes Büsdorff

Düsseldorf

Düsseltalerstr. 1a. — Tel. 4886

**Kunsthandlung, Vergolderei
und Einrahmungs-Geschäft.**

Spezialität:

Stilgerechte u. moderne Rahmen.
Pariser u. Brüsseler Vergoldung.

Job. Aug. Schulze Nachf. Inh.: Wilh. & Herm. Abels
Kolonial-, Material- und Farbwaren en gros und en detail
Salz-Niederlage

In obigen Branchen halten wir stets grosses Lager
Bolkerstrasse 40 DÜSSELDORF Telephone 399.

Schilderfabrik Borgmann

Rud. Jaeger Steinstrasse 44, Ecke Kreuzstr.
 Fernsprecher Nr. 3967.
 Morgens, mittags und 6 Uhr abends frische Brötchen.

Feine Pelzwaren
 in denkbar grösster Auswahl
 :: und in jeder Preislage ::
 Königl. Preussische Staatsmedaille.
 MaBAnfertigung in bekannt tadelloser Ausführung in eigenen Werkstätten.

J. Bisegger-Kühn, Düsseldorf
 Kasernenstrasse 11, Ecke Grabenstrasse.
 Gegründet 1868. — Fernsprecher 1601.

Persil

Das
 vollkommenste, wirklich selbsttätige
Waschmittel
 von unerreichter Wirkung; gibt mühelos
 blendend weisse Wäsche bei grösster Scho-
 nung des Gewebes. Pakete à 35 und 65 Pfg.
 Ueberall erhältlich. Alleinige Fabrikanten.
Henkel & Co., Düsseldorf.

Herz-Stiefel
 beherrschen
 die Mode.



Schuh-Haus
Silbermann
 Grabenstrasse
 Telephone 1790.

Allein-Verkauf.

Der Ring des Nibelungen.

Dienstag, den 14. Dezember, Abonnement 3:

Götterdämmerung.

Extra- Abonnements

zu Schauspielpreisen tägl. vorm. von 10—1 Uhr an d. Hauptkasse des Stadttheaters. Telephonische Billettbestellungen nur **Telephon 7755**.

Stadttheater-Abonnement.

Die Quittungen der zweiten Rate, welche am 15. Dez. fällig ist, liegen zur Abholung bereit:

Vormittags von 11—1 Uhr an der Vorverkaufskasse für Parterre und Galerie, Eingang Theaterstrasse.

Nachmittags von 4—6^{1/2} Uhr im Theaterbureau, Hofgartenseite.

Textbücher sind an der Kasse und bei den Billetteuren zu haben. Umbesetzungen infolge von Erkrankungen behält sich die Direktion vor. Während der Hauptpausen wird der eiserne Vorhang heruntergelassen

Für telephonische Billettbestellungen (Telephon 7755) wird eine Vormerkungsgebühr von 20 Pfg. erhoben. Der Verkauf der Einlasskarten findet morgens von 10—1 Uhr an der Tageskasse des Stadttheaters statt, mit Ausnahme von Parterre- und Galeriekarten, die an der Galeriekasse vormittags von 10—1 Uhr verkauft werden. Die reservierten Billetts müssen am Tage der Vorstellung spätestens mittags 12 Uhr abgeholt sein. Vorausbestellungen von Einlasskarten für die Sonntagnachmittags-Vorstellungen und für die volkstümlichen Vorstellungen zu ermäßigten Preisen werden nicht entgegengenommen.

Fahrpläne (ab 10 Uhr abends)

1. Städtische Strassenbahn:

Nach Schluss der Vorstellungen stehen Strassenbahn-Extrawagen vor dem Haupteingange des Stadttheaters in der Alleestrasse nach: 1. Grafenberg, 2. Zoologischer Garten, 3. Hauptbahnhof, 4. Unterbilk (Flora) und 5. Dierendorf in dieser Reihenfolge bereit. Es wird besonders darauf hingewiesen, dass der nach Dierendorf fahrende Extrawagen neuerdings durch die Alleestrasse, Hofgartenallee, Kaiserstrasse, Nordstrasse und Münsterstrasse fährt.

2. Rheinische Bahngesellschaft:

- a) Lokalverkehr (Obercassel) alle 10 Minuten bis 11⁴⁴, dann 11⁵⁵, 12¹⁰, 12²⁰, 12³⁰, 12⁴⁰, 10⁵, 11¹⁵, 200 (ab Haroldstrasse)
- b) nach Neuss: 11⁰⁰, 11⁴⁵ (ab Haroldstrasse)
- c) nach Crefeld: 10⁰⁰, 10²⁵, 11⁰⁰, 11²⁵, 12¹⁵ (ab Haroldstrasse)
- d) nach Uerdingen: 10²⁵, 11²⁰ (ab Haroldstrasse)

3. Düsseldorf-Kaiserswerth: 10³⁰, 11³⁰ (ab Nordstrasse)

4. Staatsbahn (ab Hauptbahnhof):

- a) nach Benrath-Cöln: 10²⁰ (direkt Cöln), 11⁰⁴ (direkt Cöln), 11¹³ (direkt Cöln), 11²⁴, 12²⁴ (nur Sonntags), 10⁵ (direkt Cöln)
- b) nach Duisburg: 10⁰⁵, 10¹⁷, 11⁰⁵, 11¹⁹, 11³⁰, 12⁰⁵, 12¹⁷ (sämtlich direkt bis Duisburg), 12³⁹, 11⁸ (direkt Duisburg), 10²⁵, 11²² (beide nur Sonntags)
- c) nach Neuss: 10²¹ (direkt Crefeld), 10³², 11²⁵, 11⁴⁵, 11¹⁰ (nur Sonntags)
- d) nach Vohwinkel-Elberfeld: 10¹² (hält nur Erkrath), 10³², 11³⁵, 12¹¹ (hält nur Erkrath, Vohwinkel) 144
- e) nach Kettwig-Essen: 11⁴¹, (10²¹ nur Sonntags)
- f) nach Opladen: 10¹⁹
- g) nach Solingen, Remscheid, Lennep: 11²⁹
- h) nach Ratingen, Speldorf, Mülheim: 12⁴⁴
- i) nach Mettmann, Elberfeld-M.-Barmen-Wichl: 11²⁴



Orangen-Feuer

vornehmstes Erfrischungs-Getränk ohne Alkohol, Keimfrei



Grammophon-Spezialhaus G. m. b. H.
Zweigniederlassung Düsseldorf,
Graf Adolfstr. 70 a.
Vorführung sämtlicher Platten ohne Kaufzwang.
Kataloge kostenlos.



Feinste Pelzwaren Elegante Maßanfertigung
Stets das Neueste. **ALB. GUBA NACHF.,** Inh.: H. PFLUG
Allerbilligste Preise. Gegründet 1836 Grabenstrasse 24/26. Telefon 3883.

Trinkt überall „Orangen-Feuer“!

Reserviert
für die Firma Carl Tucht.


Wilhelm Krausen
Inh.: Gottfr. Krausen
Düsseldorf, Pionierstrasse 6
Gegründet 1871. — Telefon 1128.
Koks für Zentralheizung,
Langenbrahm-Anthrazit.

**Auto-
Droschken**
DEBAG
Fernsprecher 1929.
Tag- und Nacht-Verbindung.

Freitag den 10. Dezember 1909, Abonnement 8.
Abends 7 Uhr:
Der Ring des Nibelungen.
Ein Bühnenfestspiel für 3 Tage nebst einem Vorspiel von R. Wagner.
Zweiter Tag:
Siegfried
Handlung in 3 Aufzügen.
Spielleitung: Robert Leffler. Musikalische Leitung: Alfred Fröhlich.
Personen:

Siegfried	Fritz Bischoff
Mime	Eugen Albert
Der Wanderer	Dr. Konrad v. Zawilowski
Alberich	Eduard Habich
Fafner	Richard Alscher
Brünnhilde	Olga Bieselly
Erda	Maria Staat
Die Stimme des Waldvogels	Hermine Fröhlich-Förster

Schauplatz der Handlung: 1. Aufzug: Eine Felsenhöhle im Walde.
2. Aufzug: Tiefer Wald. 3. Aufzug: Wilde Gegend am Fusse eines Felsenberges. Dann: Auf dem Gipfel des Brünnhildensteines.
Nach dem 1. und 2. Aufzuge findet je eine längere Pause statt.
Umbesetzungen infolge von Erkrankungen behält sich die Direktion vor.
Textbücher sind an der Kasse und bei den Billetteuren zu haben.
Während d. Ouvertüre sind sämtl. Eingangstüren z. Zuschauerraum geschl.
Kassenöffnung u. Einlass 6¹/₂ Uhr. Anfang 7 Uhr. Ende ungef. 11¹/₂ Uhr.
Opernpreise.
Spielplan siehe nächste Seite.

Alleinverkauf
S. Silbermann, Düsseldorf.

Hervorragende
Neuheiten in
Gesellschafts-
Schuhen.

**Gesellschafts-
Handschuhe,
Krawatten,
Frackhemden**
stets das Neueste zu billigsten
Preisen.
Johanne Kumly
Blumenstrasse 7
vis-à-vis Hotel Heck.

Flügel : Pianos
IBACH
Pianolas Harmoniums
= Schadowstrasse 52. =

GEBRÜDER HARTOCH · DÜSSELDORF Gegr. 1872.
Hauptgeschäft: Flingerstr., Markt, Bolkerstr. :: Zweiggeschäfte: Friedrichstr., Wehrhahn
Verkaufshäuser aller Bedarfsartikel.
MODELL-SALON :: WINTERGARTEN :: KUNST-SALON :: ERFRISCHUNGSRAUM.
Sehenswürdigkeit Düsseldorfs.

Engros-Vertrieb
Champagne Geiling G. Steinberg Nachf., Weingross-
handlung
Telephon 1386 Düsseldorf Gartenstr. 119

Gratis-Kostproben auf Wunsch jederzeit frei Haus.
Orangenfeuer-Vertriebs-Gesellschaft, Jahnstrasse 98. Telefon 2713

frischer Edelapfels nen bereitet.
mit dem natürlichen Saft



Fusswohl-Stiefel

D. R.-P. 157027, 157028

Wohltuend für jeden Fuss.

Für Herren, Damen und Kinder
in allen Preislagen.

Spezialhaus GUSTAV CONRADS

Alleestrasse 57, Am Moltkedenkmal.



Wohnungs-Einrichtungen
Wwe. W. Morscheuser,
Hohestrasse 41 u. 34.

Spielplan.

Samstag 11. Dez. abends 7 Uhr,
ausser Abonnement:

Volkstümliche Vorstellung
zu ermässigten Preisen:

Die Jungfrau von Orleans.

Sonntag 12. Dez. abends 7
Uhr, Ab. 1: Tiefland.

Montag 13. Dez. abends 7 $\frac{1}{2}$
Uhr, Abonnement 2:
Alt-Heidelberg.

Grammophone, Phonographen
Paul Polmann, Düsseldorf
Mittelstrasse 20 (am Karplatz).
Telephon 4835.
Grösstes Spezialgeschäft am Platze. Kataloge und Listen gratis und franko.

Burgtorff & Kirchner-Düsseldorf

Graf-Adolf-Strasse 10 — Ecke Königsallee
:: :: :: :: Telephon 2249 :: :: ::

GUMMI-SPEZIALHAUS

Gummi-Mäntel, Gummi-Schutzhandschuhe, Gummischuhe

Alle Artikel zur Kranken-, Gesundheits- und Säuglingspflege
Sanitäre Möbel :: :: :: :: Heilgymnastische Apparate

Kataloge gerne zu Diensten.

„Defekt“
Klosterstrasse 103

Aufbügel- und Reparatur-Anstalt für Herren-Garderobe.
Grösstes Unternehmen dieser Art am Platze.
Vollständig konkurrenzlose Ausführung sowie Preise.

„Defekt“
Klosterstrasse 103

Carl von der Wippel □ Kohlenhandlung

Schmiedestr. 17 — Fernsprecher 1078

empfiehlt als Spezialität



Ia. Koks für Zentralheizung.



J. E. Steiner Nachf., Düsseldorf

Inhaber: P. Görgens — Telefon Nr. 7210
Bismarckstrasse 11, nahe Königsplatz.

Tel.-Adr.: Steiner Nachf., Düsseldorf.

Atelier für historische Kostüme u. Trachten
in stylgerechter und vornehmer Ausführung.

Sämtliche Artikel zur Anfertigung
von Kostümen.

Aparte Stoffe, Stickereien, Bänder, Spitzen,
Borten etc. in grosser Auswahl.



Goldene Medaille 1896.
Prämiert 1897, 1904.

Richard Koch, Düsseldorf

Gegründet 1892.

Mittelstrasse 17 gegenüber d. Grabenstr.
Telephon 1944

Fabrik künstlicher Blumen und Federn

Arrangements in künstlichen Blumen zu jeder Gelegenheit.
Garaituren für Ball-, Theater- und Masken-Kostüme.
Spezialität: Brautkränze.



Königl. Preussische Staatsmedaille.

Maßanfertigung in bekannt tadelloser Ausführung in eigenen Werkstätten.

Feine Pelzwaren

in denkbar größter Auswahl
:: und in jeder Preislage ::

J. Bisegger-Kühn, Düsseldorf

Kasernenstraße 11, Ecke Grabenstraße.

Gegründet 1868. — Fernsprecher 1601.

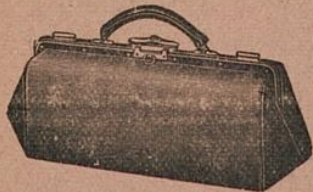
Koffer □ Taschen

sowie alle anderen

Reise-Artikel u. Lederwaren

kauft man am reellsten und billigsten
nur im

Spezial-Geschäft



Alleestr. 35 □ E. Schmitz □ Telefon 3895.

„Defekt“
Klosterstr. 103

Aufbügel- und Reparatur-Anstalt für Herren-Garderobe.

Größtes Unternehmen dieser Art am Platze.
Vollständig konkurrenzlose Ausführung sowie Preise.

„Defekt“
osterstr. 10



Naturblumen-Salon M. DECKER

Graf Adolf-Strasse 9 (Ecke Königsallee) a. Apollo-Th. — Tel. 6879.
Anfertigung sämtlicher **Blumen-Arrangements** vom einfachsten bis elegantesten Genre.
Trauerkränze in allen Preislagen stets vorrätig.



Grins & Kohlenberg
Färberei u. Chem. Waschanstalt
I. Ranges.

Fabrik Worringerstrasse 23
Telephon 1853, 4250, 6278

Filialen in allen Stadtteilen.

Heinr. Dubbelmann
Düsseldorf
Charlottenstrasse 10
Theater-Schuhmacher.
Anfertigung von feineren Bühnen- und Strassen-Schuhen.
Reparaturen werden prompt und sauber ausgeführt.



Wohin eilig?

Zur Rathaus-Drogerie
Inh.: Hans Maass Fernsprecher 6783
gegenüber d. Heinehaus, Bolkerstrasse 42
Sanitätsbazar. — Chem. Laboratorium.

Modes

Heinr. Junkermann, Friedrichstrasse 28b
Fernsprecher 7070.
Damenhüte in jeder Preislage.

J. Philippen, Bilkerallee 178.80.
Telephon 6779.

Schlüter Kraft- Brot

Überall zu haben.



Neue Selterser Mineralquelle, Selters
empfiehlt

Neu-Selters

gefüllt, wie es der Quelle entspringt, ohne Ausscheidung und ohne Zusatz mit rotem Etikett.

mit Kohlensäure blaues Etikett.
Depot für Düsseldorf:
Wilh. Rudersdorf,
Münsterstrasse 38 — Telephon 2149



M.

Graf Adolf-St
Anfertigung
sämtlicher
Traue



Grins & k

Färberei u. Ch
I. R

Fabrik Worri
Telephon 18

Filialen in allen

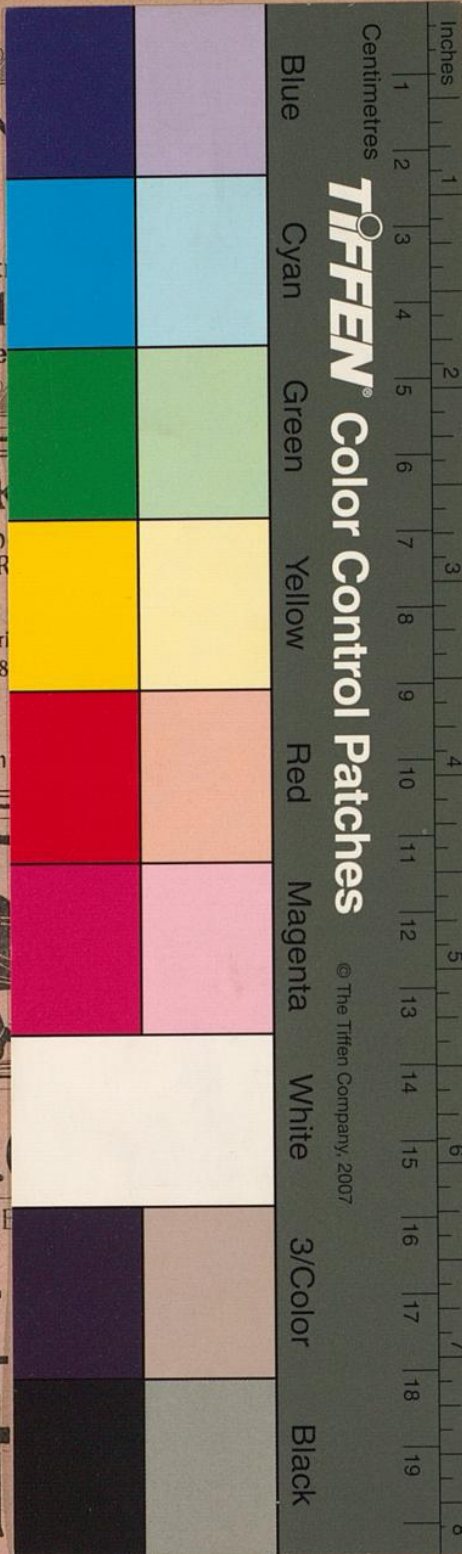


Mod

J. Philippen,
Telephon 6779.

**Schlüter
Kraft-
Brot**

Überall zu haben.



TIFFEN Color Control Patches

© The Tiffen Company, 2007



on
ER

Th. — Tel. 6879.
vom einfachsten
elegantesten Genre.
vorrätig.



bbelmann

eldorf
strasse 10

uhmacher.

ineren Bühnen- und
Schuben.

werden prompt
ausgeführt.



ig?

ogerie

precher 6783
rstrasse 42
boratorium.

edrichstrasse 28b
D.

Preislage.

eralquelle, Selters

iehl
gefüllt, wie es der
Quelle entspringt,
ohne Ausscheidung
und ohne
Zusatz mit

rs
rotem
Etikett,

blaues Etikett.

Düsseldorf:

ersdorf,

Illünsterstrasse 38

— Telephon 2149