

---

---

# Zeitrechnung auf das Jahr 1829.

---

- 1829 von Christi Geburt.  
5778 = Erschaffung der Welt nach Calvisius.  
5833 = — — — — Ufferius.  
7337 = — — — — der Neu-  
Griechen.  
5589 = — — — — der Juden.  
16te Jahr seit der Leipziger Schlacht, am  
18ten Oktober 1813.  
60ste Jahr von Geburt Sr. Majestät des  
Königs.  
33ste Jahr von Sr. Majestät Thronbesteigung.  
35ste Jahr von der Geburt des Kronprinzen,  
Friedrich Wilhelm.
- 

## Chronologische Zirkelen und Festrechnung.

- Die güldene Zahl 6. | Sonnenzirkel 18.  
Die Epakten 25. | Sonntagsbuchstabe D.
-

## Jahreszeiten.

---

Frühling. Den 20. März, Abends um 9 Uhr  
2 Minuten, Tag und Nacht gleich.

Sommer. Den 21. Juni, Abends um 6 Uhr  
36 Minuten, längster Tag.

Herbst. Den 23. September, Morgens um  
8 Uhr 46 Minuten, Tag und Nacht  
gleich.

Winter. Den 22. Dezember, Morgens um 1 Uhr  
46 Minuten, kürzester Tag.

---

## Bewegliche Feste im christl. Kalender.

Septuagesima	den	15. Februar.
Fastnacht	„	3. März.
Osterfest	„	19. April.
Himmelf. Chr.	„	28. Mai.
Pfingstfest	„	7. Juni.
1 Advent	„	29. November.

---

## Finsternisse.

---

### Sonnen-Finsternisse.

Vom 3. zum 4. April, Nachts, unsichtbar.

„ 27. „ 28. September, Nachts, unsichtbar.

### Mond-Finsternisse.

Den 20. März, Nachmittags, unsichtbar.

Den 13. September, Morgens, unsichtbar.

---



## Die 12 Himmelszeichen.

Nördliche.		Südliche.	
♈	Widder.	♎	Waage.
♉	Stier.	♏	Skorpion.
♊	Zwillinge.	♐	Schütze.
♋	Krebs.	♑	Steinbock.
♌	Löwe.	♒	Wassermann.
♍	Jungfrau.	♓	Fische.

---

## Die Mondviertel.

●	Neumond.	⊙	Vollmond.
☾	Erstes Viertel.	☾	Letztes Viertel.

---

## Zeichen der Haupt-Planeten.

☿	Merkur.	♃	Pallas.
♀	Venus.	♄	Ceres.
♁	Erde.	♃	Jupiter.
♂	Mars.	♄	Saturn.
♁	Vesta.	♅	Uranus.
♁	Juno.		

---

## Nachweisung,

wie viel Minuten und Sekunden eine richtig gehende Taschenuhr oder Spindeluhr zu jeder Tagesstunde mehr oder weniger zeigen muß, als eine richtig entworfen und aufgestellte Sonnenuhr, für 1829.

Tage	Januar.		Februar.		März.		April.		Mai.		Juni.	
	Min.	Sek.	Min.	Sek.	Min.	Sek.	Min.	Sek.	Min.	Sek.	Min.	Sek.
1	3	56	13	59	12	40	4	1	3	3	2	35
6	6	14	14	28	11	34	2	31	3	34	1	46
11	8	20	14	37	10	18	1	6	3	52	0	49
16	mehr	10	26	8	54	0	11	3	3	55	0	12
21	11	43	13	57	7	24	1	20	3	45	1	17
26	12	56	13	13	5	51	2	18	3	21	2	21
31	13	50			4	19	weniger		2	44	mehr	



Tage	Juli.		August.		Septemb.		Oftober.		Novemb.		Dezember	
	Min.	Seh.	Min.	Seh.	Min.	Seh.	Min.	Seh.	Min.	Seh.	Min.	Seh.
1	3	22	5	58	0	9	10	19	16	16	10	44
6	4	17	5	34	1	45	11	50	16	12	8	43
11	5	3	4	54	3	28	13	12	15	48	6	29
16	5	37	4	1	5	13	14	22	15	3	4	6
21	5	59	2	54	6	58	15	17	13	56	1	37
26	6	7	1	37	8	41	15	54	12	29	0	54
31	6	1	0	10			16	14			3	21

weniger

weniger

weniger

weniger

mehr


mehr

mehr

# Januar hat 31 Tage.

Christlicher Kalender.

Isrl. Kal. 5589.

1 Donn.	Neujahr* Immanuel	26 Leberh.
2 Freitag	Abel Seth,	27
3 Samst.	Genoseva	28 Sabbath.
4 Sonnt.	N. Neuj. Titus B.	29
5 Montag	Eduard	1 Schebat.
6 Dienst.	Heil. 3 Könige* 	2
7 Mittw.	Melchior	3
8 Donn.	Balthasar	4
9 Freitag	Julian	5
10 Samst.	Paul Einsiedler	6 Sabbath.
11 Sonnt.	1.n. Eph. Hyginus	7
12 Montag	Ernestus	8
13 Dienst.	Hilarius 	9
14 Mittw.	Felix	10
15 Donn.	Maur. Ap.	11
16 Freitag	Marcellus	12
17 Samst.	Anron Einsied.	13 Sabbath.
18 Sonnt.	2.n. Eph. Krön. Tag	14
19 Montag	Ferdinand	15
20 Dienst.	Fab. Seb. 	16
21 Mittw.	Agnes	17
22 Donn.	Vincenz	18
23 Freitag	Mar. B.	19
24 Samst.	Timotheus	20 Sabbath.
25 Sonnt.	3.n. Eph. Pauli Bek.	21
26 Montag	Polycarpus	22
27 Dienst.	Chrysof.	23
28 Mittw.	Karl 	24
29 Donn.	Franz Sal.	25
30 Freitag	Abelgunde	26
31 Samst.	Peter Nol.	27 Sabbath.

\*)



TABLE II

Year	...	...
1911	...	...
1912	...	...
1913	...	...
1914	...	...
1915	...	...
1916	...	...
1917	...	...
1918	...	...
1919	...	...
1920	...	...
1921	...	...
1922	...	...
1923	...	...
1924	...	...
1925	...	...
1926	...	...
1927	...	...
1928	...	...
1929	...	...
1930	...	...
1931	...	...
1932	...	...
1933	...	...
1934	...	...
1935	...	...
1936	...	...
1937	...	...
1938	...	...
1939	...	...
1940	...	...
1941	...	...
1942	...	...
1943	...	...
1944	...	...
1945	...	...
1946	...	...
1947	...	...
1948	...	...
1949	...	...
1950	...	...
1951	...	...
1952	...	...
1953	...	...
1954	...	...
1955	...	...
1956	...	...
1957	...	...
1958	...	...
1959	...	...
1960	...	...
1961	...	...
1962	...	...
1963	...	...
1964	...	...
1965	...	...
1966	...	...
1967	...	...
1968	...	...
1969	...	...
1970	...	...
1971	...	...
1972	...	...
1973	...	...
1974	...	...
1975	...	...
1976	...	...
1977	...	...
1978	...	...
1979	...	...
1980	...	...
1981	...	...
1982	...	...
1983	...	...
1984	...	...
1985	...	...
1986	...	...
1987	...	...
1988	...	...
1989	...	...
1990	...	...
1991	...	...
1992	...	...
1993	...	...
1994	...	...
1995	...	...
1996	...	...
1997	...	...
1998	...	...
1999	...	...
2000	...	...
2001	...	...
2002	...	...
2003	...	...
2004	...	...
2005	...	...
2006	...	...
2007	...	...
2008	...	...
2009	...	...
2010	...	...
2011	...	...
2012	...	...
2013	...	...
2014	...	...
2015	...	...
2016	...	...
2017	...	...
2018	...	...
2019	...	...
2020	...	...
2021	...	...
2022	...	...
2023	...	...
2024	...	...
2025	...	...
2026	...	...
2027	...	...
2028	...	...
2029	...	...
2030	...	...

THE UNIVERSITY OF CHICAGO

Department of Chemistry  
Chicago, Illinois  
February 10, 1954  
Dr. J. H. Duerksen  
University of Chicago  
Chicago, Illinois  
Dear Dr. Duerksen:  
I am pleased to hear from you and  
thank you for the information  
concerning the work you are  
doing in the field of  
high temperature chemistry.  
I am sure that your work  
will be of great value to  
the field.

Sincerely,  
[Signature]

Very truly yours,  
[Signature]

Enclosed for you are  
two copies of the  
report on the work  
of the committee  
on the subject of  
high temperature  
chemistry.



# Januar (Wintermonat.)

---

## Mondswechsel und Sonnenlauf.

Neumond. Montag den 5. Januar, Nachmittags um 4 Uhr 19 Minuten, Frost mit Schneegestöber.

Erstes Viertel. Montag den 12. Januar, Morgens um 7 Uhr 47 Minuten, Schnee bei gelindem Frost.

Vollmond. Dienstag den 20. Januar, Mittags um 12 Uhr 45 Minuten, Schnee.

Letztes Viertel. Mittwoch den 28. Januar, Morgens um 5 Uhr 48 Minuten, Thauwetter.

---

## Tageslänge.

Den	1.	Januar	7	Stunden	42	Minuten.
—	11.	—	8	—	—	—
—	21.	—	8	—	26	—

---

## Sonnen Auf- und Untergang.

	Aufgang.	Untergang.
Den 1. Jan.	8 Uhr 9 Min.	3 Uhr 51 Min.
— 11.	8 — — —	3 — — —
— 21.	7 — 47 —	4 — 13 —

---

\*) Anmerkung. Die Feier- und Fasttage sind mit größeren Buchstaben gedruckt, und zu mehrerer Deutlichkeit auch noch mit einem \* bezeichnet.

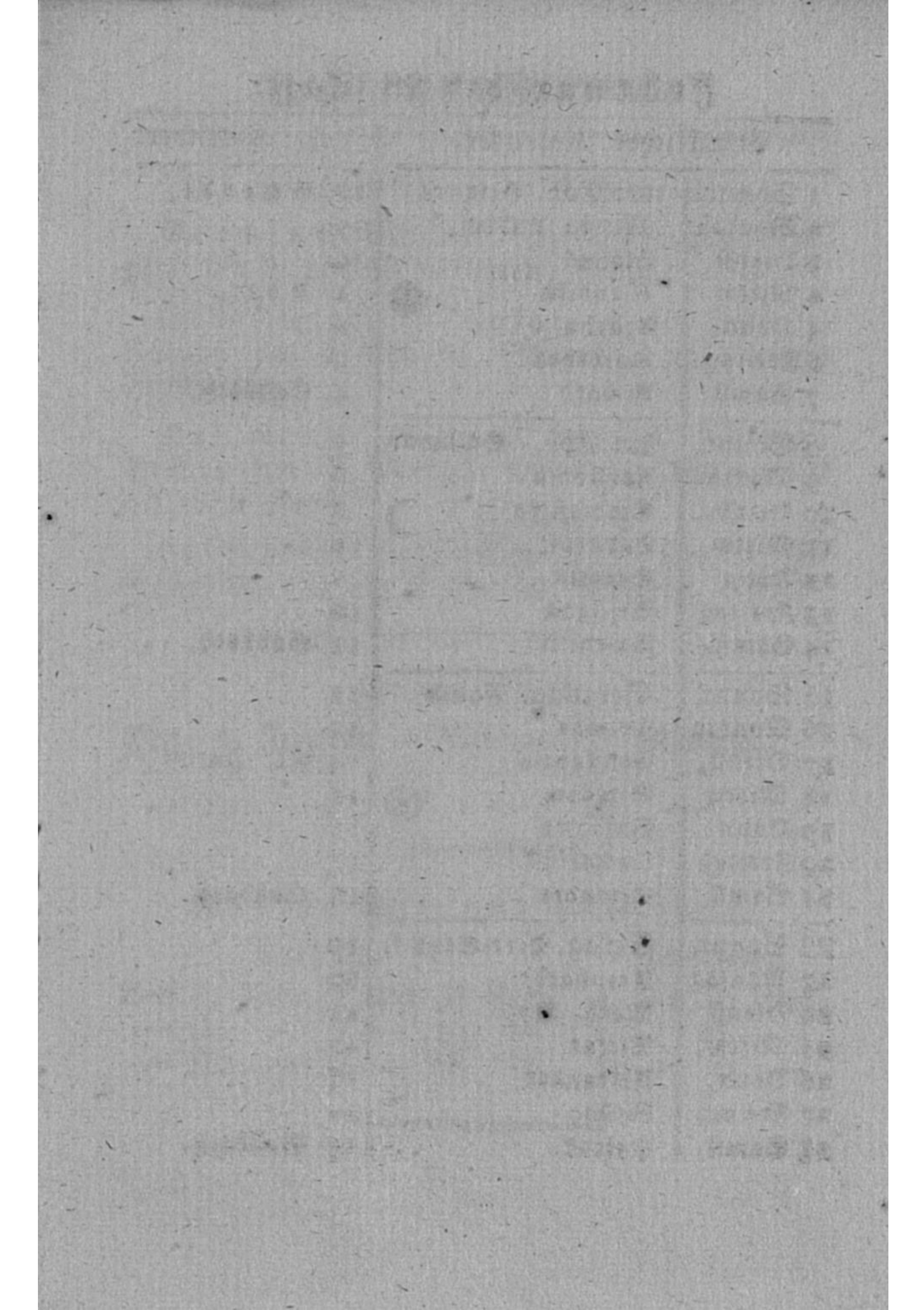
# Februar hat 28 Tage.

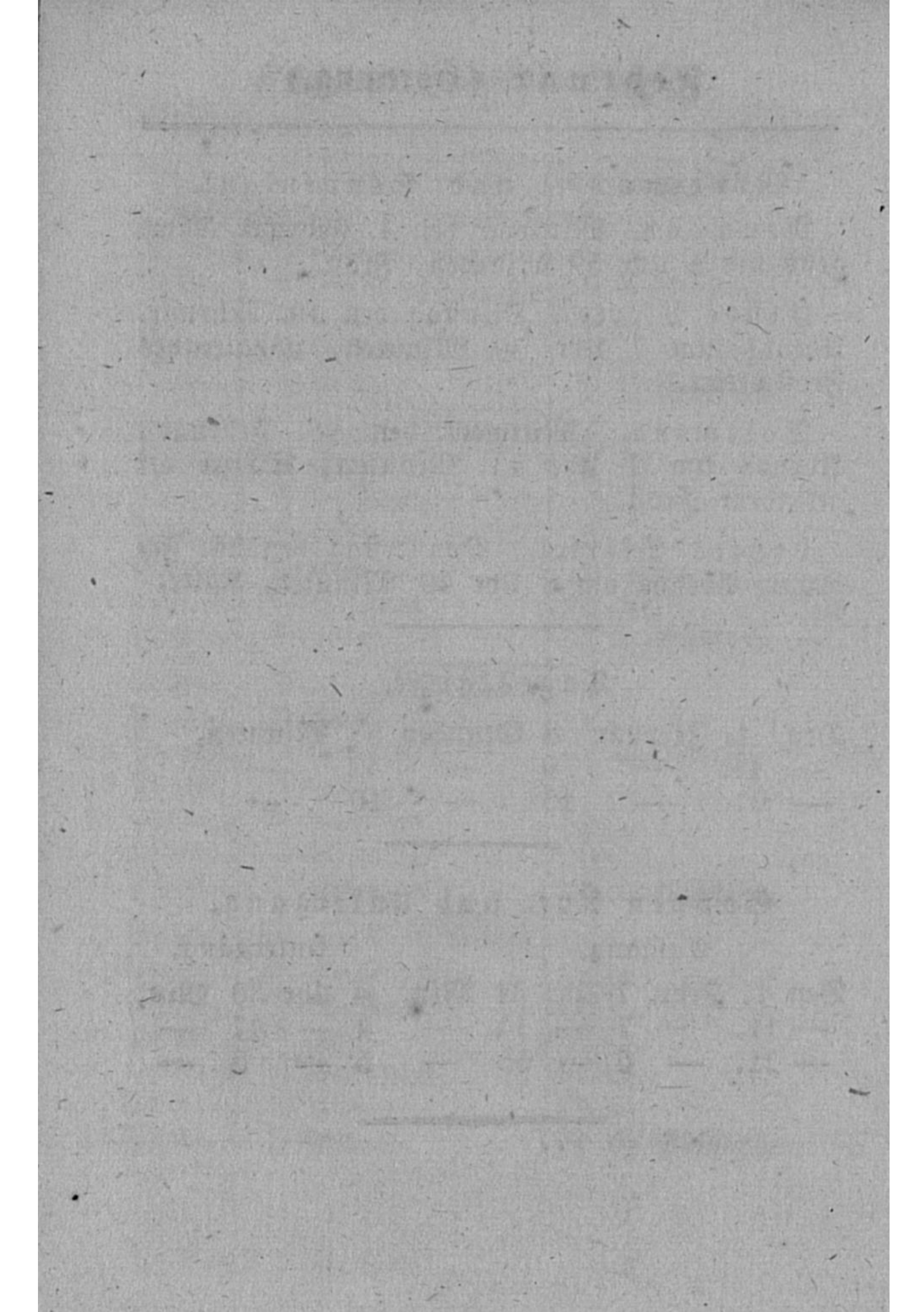
## Christlicher Kalender.

## Isrl. Kalender.

1 Sonnt.	4.n. Eph. Brigitte	28 Schebat.
2 Montag	Maria Lichtm. *	29
3 Dienst.	Blasius	30
4 Mittw.	Bronika	1 Adar.
5 Donn.	Agatha	2
6 Freitag	Dorothea	3
7 Samst.	Richard	4 Sabbath.
8 Sonnt.	5.n. Eph. Salomon	5
9 Montag	Apollonia	6
10 Dienst.	Scholastika	7
11 Mittw.	Euphros.	8
12 Donn.	Severin	9
13 Freitag	Benigna	10
14 Samst.	Valentin	11 Sabbath.
15 Sonnt.	Septuag. Faust.	12
16 Montag	Juliane	13
17 Dienst.	Constantia	14 Kl. Purim
18 Mittw.	Simeon	15
19 Donn.	Susanna	16
20 Freitag	Eucharis	17
21 Samst.	Eleonore	18 Sabbath.
22 Sonnt.	Sexag. Petri Stuhl.	19
23 Montag	Reinhard	20
24 Dienst.	Math. Ap.	21
25 Mittw.	Victor	22
26 Donn.	Alexander	23
27 Freitag	Nestor	24
28 Samst.	Hektor	25 Sabbath.









# Februar (Hornung.)

---

Mondswechsel und Sonnenlauf.

Neumond. Mittwoch den 4. Februar, Morgens um 2 Uhr 59 Minuten, Frost.

Erstes Viertel. Dienstag den 10. Februar, Abends um 7 Uhr 50 Minuten, anhaltendes Frostwetter.

Vollmond. Mittwoch den 18. Februar, Abends um 7 Uhr 43 Minuten, Schnee bei gelindem Frost.

Letztes Viertel. Donnerstag den 26. Februar, Abends um 8 Uhr 49 Minuten, Kälte.

---

## Tageslänge.

Den 1. Februar	8	Stunden	58	Minuten.
— 11. —	9	—	32	—
— 21. —	10	—	10	—

---

## Sonnen Auf- und Untergang.

	Aufgang.		Untergang.	
Den 1. Febr.	7	Uhr 31 Min.	4	Uhr 30 Min.
— 11. —	7	— 14 —	4	— 47 —
— 21. —	6	— 55 —	5	— 6 —

---

# März hat 31 Tage.

## Christlicher Kalender.

## Jfrl. Kalender.

1 Sonnt.	Estomihi Swibertus	26 Adar.
2 Montag	Enise	27
3 Dienst.	Fastnacht* Kunigund	28
4 Mittw.	Ascherm.* Casimir	29
5 Donn.	Friedrich	30
6 Freitag	Eberhard	1 Beadar.
7 Samst.	Them. v. Na.	2 Sabbath.
8 Sonnt.	1. Invoc. Joh. de Deo	3
9 Montag	Franz	4
10 Dienst.	Henriette	5
11 Mittw.	Quat.* Rosina	6
12 Donn.	Gregor	7
13 Freitag	Ernestus	8
14 Samst.	Zacharias	9 Sabbath.
15 Sonnt.	2. Remin. Isabelle	10
16 Montag	Heribert	11
17 Dienst.	Gertrud	12
18 Mittw.	Alexander	13 Fasten Esth.
19 Donn.	Joseph*	14 * Purim.
20 Freitag	Joachim	15 Schusch. Pur.
21 Samst.	Benedict	16 Sabbath.
22 Sonnt.	3. Sculi. Casimir	17
23 Montag	Eberhard	18
24 Dienst.	Gabriel	19
25 Mittw.	Mar. Verk.*	20
26 Donn.	Emanuel	21
27 Freitag	Hubert	22
28 Samst.	Gideon	23 Sabbath.
29 Sonnt.	4. Pätare. Eustachius	24
30 Montag	Quirinus	25
31 Dienst.	Valbins	26









## März (Frühlingsmonat.)

---

### Mondwechsel und Sonnenlauf.

Neumond. Donnerstag den 5. März, Nachmittags um 1 Uhr 4 Minuten, Thauwetter mit Regen.

Erstes Viertel. Donnerstag den 12. März, Morgens um 10 Uhr 16 Minuten, Schnee.

Vollmond. Freitag den 20. März, Nachmittags um 2 Uhr 20 Minuten, gelindes Frostwetter.

Letztes Viertel. Sonnabend den 28. März, Morgens um 7 Uhr 48 Minuten, Sturm und Regen mit Schneegestöber.

---

### Tageslänge.

Den	1.	März	10	Stunden	43	Minuten.
—	11.	—	11	—	23	—
—	21.	—	12	—	3	—

---

### Sonnen Auf- und Untergang.

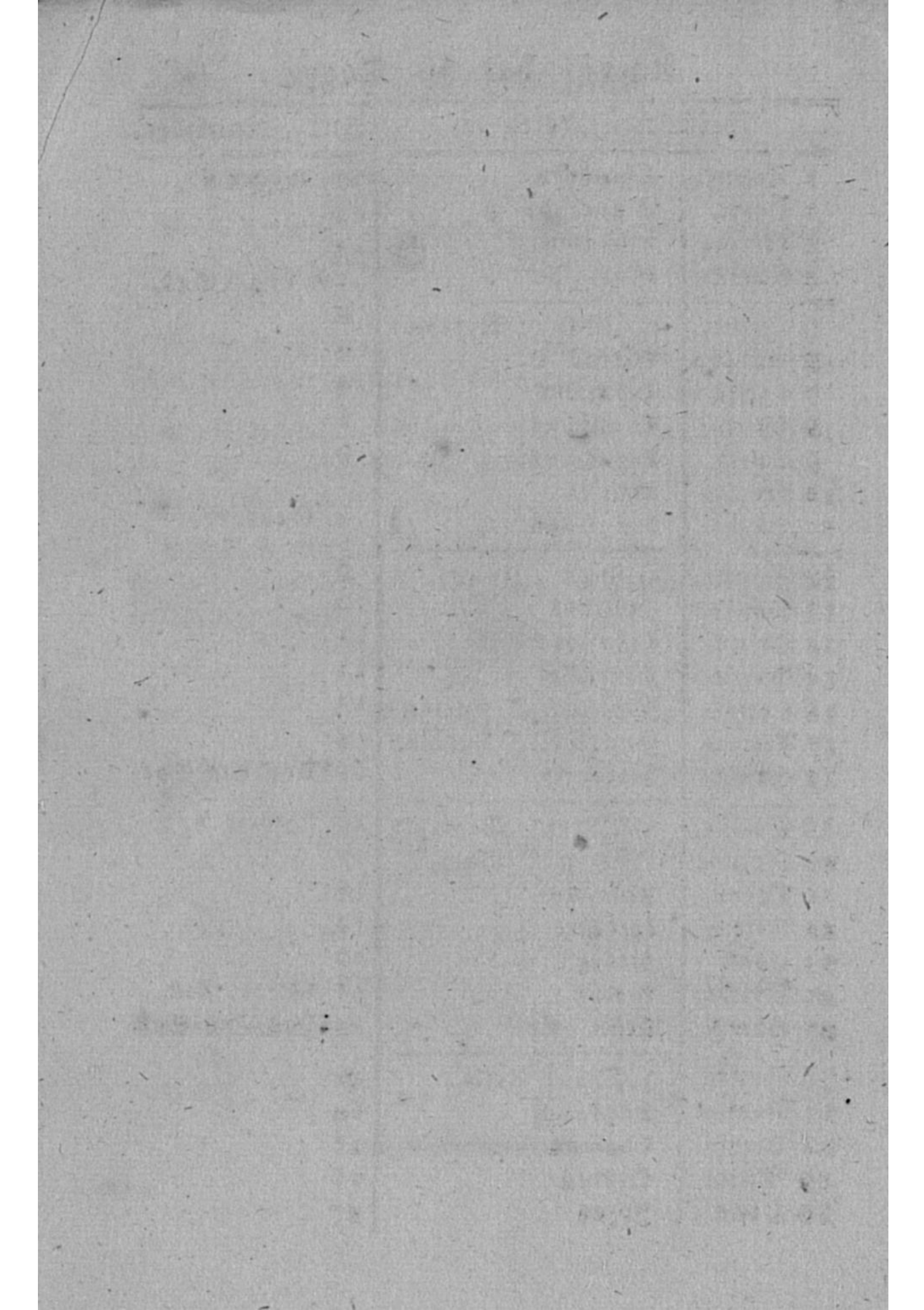
		Aufgang.		Untergang.
Den	1.	März	6 Uhr 39 Min.	5 Uhr 22 Min.
—	11.	—	6 — 19	— 5 — 42
—	21.	—	5 — 59	— 6 — 2

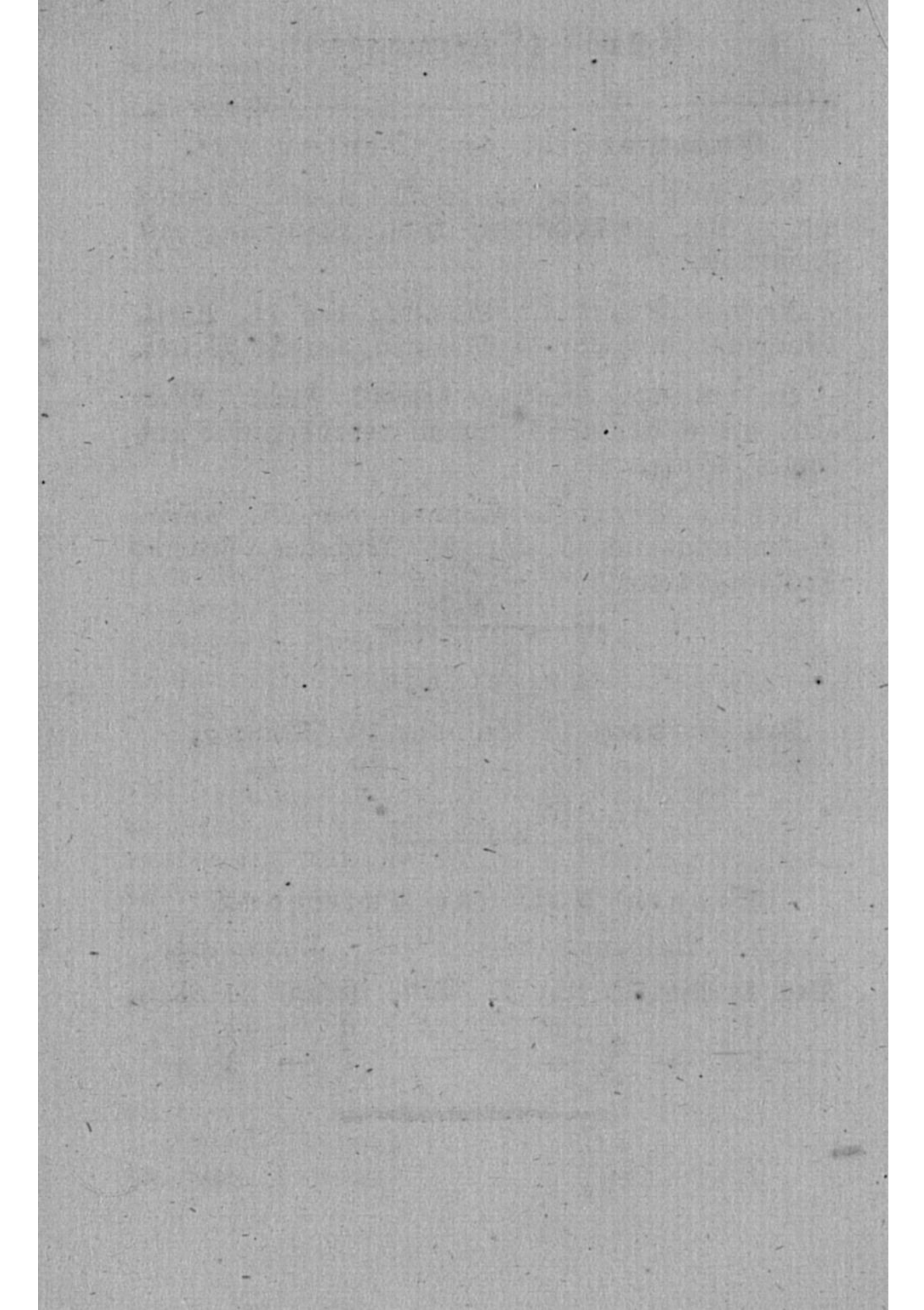
---

# April hat 30 Tage.

Christlicher Kalender.	Isl. Kalender.
1 Mittw. Theodora	27 Beadar.
2 Donn. Franc. de P.	28
3 Freitag Christian	29
4 Samst. Ambrosius	1 Nisan Sab.
5 Sonnt. 5. Judica. Maximus	2
6 Montag Sirtus V.	3
7 Dienst. Hermann	4
8 Mittw. Dionysius	5
9 Donn. Bogislaus	6
10 Freitag Daniel	7
11 Samst. Leo Papst	8 Sabbath.
12 Sonnt. 6. Palm. Julius	9
13 Montag Julius	10
14 Dienst. Tiburtius	11
15 Mittw. Olimpius	12
16 Donn. Gründon.* Carisius	13
17 Freitag Charfreit.* Rudolph	14
18 Samst. Florentin	15 *Pass. Anf. Sab
19 Sonnt. H. Ofterf. Wern. ○	16 *Zweit. Fest.
20 Montag Ofterm. * Sulp.	17
21 Dienst. Anselmu	18
22 Mittw. Lothar	19
23 Donn. Georg	20
24 Freitag Albert	21 *Sieb. Fest.
25 Samst. Marc. Ev.	22 *Pass. Ende Sab
26 Sonnt. 1. Quas. Kaim. ☾	23
27 Montag Anastasia	24
28 Dienst. Theresia	25
29 Mittw. Sibilla	26
30 Donn. Josua	27









## April (Ostermonat.)

---

### Mondwechsel und Sonnenlauf.

Neumond. Freitag den 3. April, Abends um 10 Uhr 49 Minuten, kühle Bitterung mit Nachtfrost.

Erstes Viertel. Samstag den 11. April, Morgens um 2 Uhr 34 Minuten, heiteres Wetter.

Vollmond. Sonntag den 19. April, Morgens um 6 Uhr 48 Minuten, veränderliches und kühles Wetter.

Letztes Viertel. Sonntag den 26. April, Nachmittags um 3 Uhr 25 Minuten, heiteres Frühlingswetter.

---

### Tageslänge.

Den	1.	April	12	Stunden	49	Minuten.
—	11.	—	13	—	29	—
—	21.	—	14	—	7	—

---

### Sonnen Auf- und Untergang.

	Aufgang.			Untergang.		
Den	1.	April	5 Uhr 37 Min.	6	Uhr 24 Min.	
—	11.	—	5 — 17	—	6 — 44	—
—	21.	—	4 — 57	—	7 — 4	—

---

# Mai hat 31 Tage.

Christlicher Kalender.		Jsr. Kalender.
1 Freitag	Phil. u. Jak. u. Walb.	28 Nisan.
2 Samst.	Sisimund	29 Sabbath.
3 Sonnt.	2. Mis. D. † Erfind. ☉	30
4 Montag	Florian	1 Ijar.
5 Dienst.	Gotthard	2
6 Mittw.	Nierrich	3
7 Donn.	Gottfried	4
8 Freitag	Stanislaus	5
9 Samst.	Greg. Naz.	6 Sabbath.
10 Sonnt.	3. Jubil. Gordian ☾	7
11 Montag	Beatrix	8
12 Dienst.	Pankratius	9
13 Mittw.	Bettag* Servatius	10
14 Donn.	Christiane	11
15 Freitag	Sophia	12
16 Samst.	Honoratus	13 Sabbath.
17 Sonnt.	4. Cantate. Sobst	14
18 Montag	Liborius ☉	15
19 Dienst.	Sara	16
20 Mittw.	Bernhard	17
21 Donn.	Prudens	18 Tag-Beomer
22 Freitag	Helena	19
23 Samst.	Desiderius	20 Sabbath.
24 Sonnt.	5. Rogate. Johanna	21
25 Montag	Urban ☾	22
26 Dienst.	Eduard	23
27 Mittw.	Beda	24
28 Donn.	Him. Christi* Wilh.	25
29 Freitag	Maximilian	26
30 Samst.	Felix P.	27 Sabbath.
31 Sonnt.	6. Exaudi. Petronella	28



Blank page with faint header text at the top.

A large table with multiple columns and rows, containing very faint and illegible text. The table structure is visible with horizontal and vertical lines.

The first part of the year was spent in the  
 field, and the second part in the  
 laboratory. The results of the  
 field work are given in the  
 following tables. The results of the  
 laboratory work are given in the  
 following tables.

The first part of the year was spent in the  
 field, and the second part in the  
 laboratory. The results of the  
 field work are given in the  
 following tables. The results of the  
 laboratory work are given in the  
 following tables.



## Ma y (Wonnemonat.)

---

### Mondswechsel und Sonnenlauf.

Neumond. Sonntag den 3. Mai, Morgens um 8 Uhr 24 Minuten, kühles Wetter.

Erstes Viertel. Sonntag den 10. Mai, Abends um 8 Uhr 4 Minuten, angenehmes Wetter.

Vollmond. Montag den 18. Mai, Abends um 8 Uhr 14 Minuten, heiteres und warmes Wetter.

Letztes Viertel. Montag den 25. Mai, Abends um 8 Uhr 50 Minuten, warmes Wetter.

---

### Tageslänge.

Den	1.	Mai	14	Stunden	39	Minuten.
—	11.	—	15	—	12	—
—	21.	—	15	—	40	—





---

### Sonnen Auf- und Untergang.

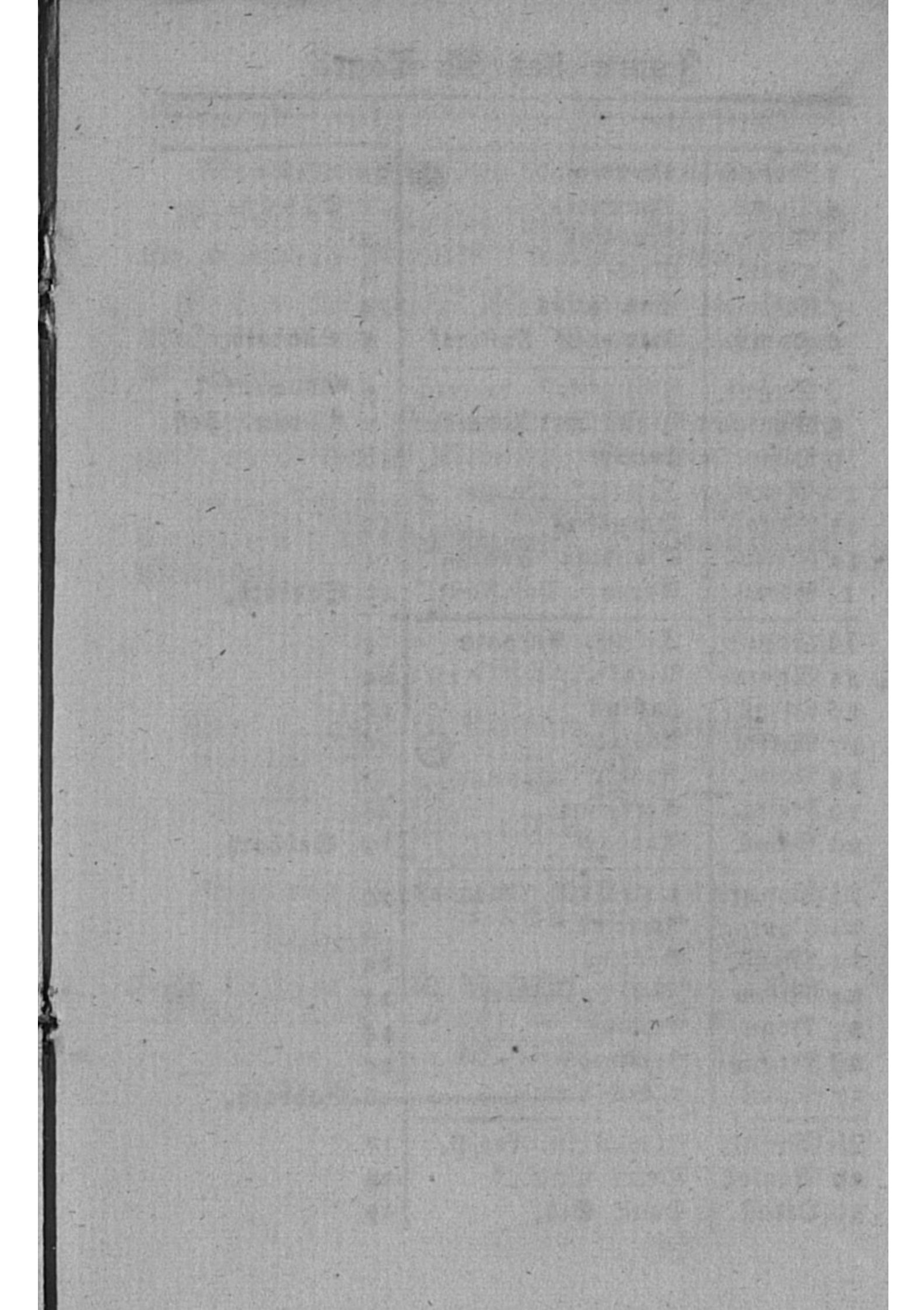
	Aufgang.			Untergang.		
Den	1.	Mai	4 Uhr 41 Min.	7	Uhr	20 Min.
—	11.	—	4 — 24	7	—	37 —
—	21.	—	4 — 11	7	—	50 —

---

# Juny hat 30 Tage.

Christlicher Kalender.		Jsr. Kalender.
1 Montag	Nicodemus 	29 Iar.
2 Dienst.	Marquard	1 Sivan.
3 Mittw.	Erasmus	2
4 Donn.	Ulrike	3
5 Freitag	Bonifacius	4
6 Samst.	Benignus Fastag*	5 Sabbath.
7 Sonnt.	Pfingstfest Lucretia	6 *Wochenfest
8 Montag	Pfingstm* Medardus	7 *Zweit. Fest.
9 Dienst.	Primus	8
10 Mittw.	Quat.* Onuph. 	9
11 Donn.	Barnabas	10
12 Freitag	Blandina Fastag*	11
13 Samst.	Anton v. Pad. Fast.*	12 Sabbath.
14 Sonnt.	Trinit. Antonia	13
15 Montag	Vitus	14
16 Dienst.	Justina	15
17 Mittw.	Adolob 	16
18 Donn.	Frohnl.* Paulina	17
19 Freitag	Servasias	18
20 Samst.	Raphael	19 Sabbath.
21 Sonnt.	1. n. Trin. - Aloysius	20
22 Montag	Achatius	21
23 Dienst.	Besilius	22
24 Mittw.	Joh. d. Täufer* 	23
25 Donn.	Elogius	24
26 Freitag	Jeremias	25
27 Samst.	7 Schläfer	26 Sabbath.
28 Sonnt.	2. n. Trin. Leo P.	27
29 Montag	Petri Pauli*	28
30 Dienst.	Pauli Ged.	29





Several paragraphs of extremely faint, illegible text, possibly bleed-through from the reverse side of the page.

A faint horizontal line followed by a centered section header.

Text block following the section header, consisting of several lines of illegible text.

A second faint horizontal line followed by another centered section header.

Text block following the second section header, consisting of several lines of illegible text.

A third faint horizontal line followed by a final centered section header.

Final text block at the bottom of the page, consisting of several lines of illegible text.

## Juny (Brachmonat.)

---

### Mondswechsel und Sonnenlauf.

Neumond. Montag den 1. Juni, Abends um 6 Uhr 16 Minuten, warme Witterung.

Erstes Viertel. Dienstag den 10. Juni, Nachmittags um 1 Uhr 52 Minuten, sehr warme Witterung.

Vollmond. Mittwoch den 17. Juni, Morgens um 6 Uhr 40 Minuten, Gewitter.

Letztes Viertel. Mittwoch den 24. Juni, Nachts um 1 Uhr 26 Minuten, anhaltend warme Witterung.

---

### Tageslänge.

Den	1.	Juni	16	Stunden	4	Minuten.
—	11.	—	16	—	18	—
—	21.	—	16	—	24	—

---

### Sonnen Auf- und Untergang.

	Aufgang.	Untergang.
Den 1. Juni	3 Uhr 58 Min.	8 Uhr 2 Min.
— 11.	— 3 — 50	— 8 — 10 —
— 21.	— 3 — 48	— 8 — 12 —

---



# July hat 31 Tage.

Christlicher Kalender.		Jfrl. Kalender.
1 Mittw.	Theobald	30 Sivan.
2 Donn.	Maria Heims. *	1 Thamus.
3 Freitag	Cornelius	2
4 Samst.	Ulrich	3 Sabbath.
<hr/>		
5 Sonnt.	3. n. Trin. Charlotte	4
6 Montag	Esaias	5
7 Dienst.	Willibald	6
8 Mittw.	Kilian	7
9 Donn.	Cyrillus	8
10 Freitag	7 Brüder	9
11 Samst.	Pius P.	10 Sabbath.
<hr/>		
12 Sonnt.	4. n. Trin. Heinrich	11
13 Montag	Margaretha	12
14 Dienst.	Bonavent.	13
15 Mittw.	Ap. Theil.	14
16 Donn.	Walter	15
17 Freitag	Alexius	16
18 Samst.	Caroline	17 Sabbath.
<hr/>		
19 Sonnt.	5. n. Trin. Arsenius	18 Fast. Emp Erob.
20 Montag	Elias	19
21 Dienst.	Daniel	20
22 Mittw.	Maria Magd.	21
23 Donn.	Apollinaris	22
24 Freitag	Christine	23
25 Samst.	Jakob	24 Sabbath.
<hr/>		
26 Sonnt.	6. n. Trin. Anna	25
27 Montag	Panthaleon	26
28 Dienst.	Innocenz	27
29 Mittw.	Martha	28
30 Donn.	Beatrix	29
31 Freitag	Ignaz Lojol.	1 Ab.

Table of Contents

1	Introduction	1
2	Chapter I	1
3	Chapter II	1
4	Chapter III	1
5	Chapter IV	1
6	Chapter V	1
7	Chapter VI	1
8	Chapter VII	1
9	Chapter VIII	1
10	Chapter IX	1
11	Chapter X	1
12	Chapter XI	1
13	Chapter XII	1
14	Chapter XIII	1
15	Chapter XIV	1
16	Chapter XV	1
17	Chapter XVI	1
18	Chapter XVII	1
19	Chapter XVIII	1
20	Chapter XIX	1
21	Chapter XX	1
22	Chapter XXI	1
23	Chapter XXII	1
24	Chapter XXIII	1
25	Chapter XXIV	1
26	Chapter XXV	1
27	Chapter XXVI	1
28	Chapter XXVII	1
29	Chapter XXVIII	1
30	Chapter XXIX	1
31	Chapter XXX	1

THE UNIVERSITY OF CHICAGO

THE UNIVERSITY OF CHICAGO  
DEPARTMENT OF CHEMISTRY  
540 EAST 57TH STREET  
CHICAGO, ILLINOIS 60637  
TEL: 773-936-3700  
WWW.CHEM.UCHICAGO.EDU

THE UNIVERSITY OF CHICAGO  
DEPARTMENT OF CHEMISTRY  
540 EAST 57TH STREET  
CHICAGO, ILLINOIS 60637  
TEL: 773-936-3700  
WWW.CHEM.UCHICAGO.EDU



# July (Heumonat.)

---

## Mondswechsel und Sonnenlauf.

Neumond. Mittwoch den 1. Juli, Morgens um 5 Uhr 14 Minuten, schwüles Wetter.

Erstes Viertel. Donnerstag den 9. Juli, Morgens um 6 Uhr 58 Minuten, anhaltende Hitze.

Vollmond. Donnerstag den 16. Juli, Nachmittags um 3 Uhr 11 Minuten, häufige Gewitter.

Letztes Viertel. Donnerstag den 23. Juli, Morgens um 6 Uhr 44 Minuten, kühlere Bitterung.

Neumond. Donnerstag den 30. Juli, Abends um 6 Uhr 7 Minuten, warme Bitterung.

---

## Tageslänge.

Den	1. Juli	16	Stunden	20	Minuten.
—	11.	—	16	—	6 —
—	21.	—	15	—	44 —

---

## Sonnen Auf- und Untergang.

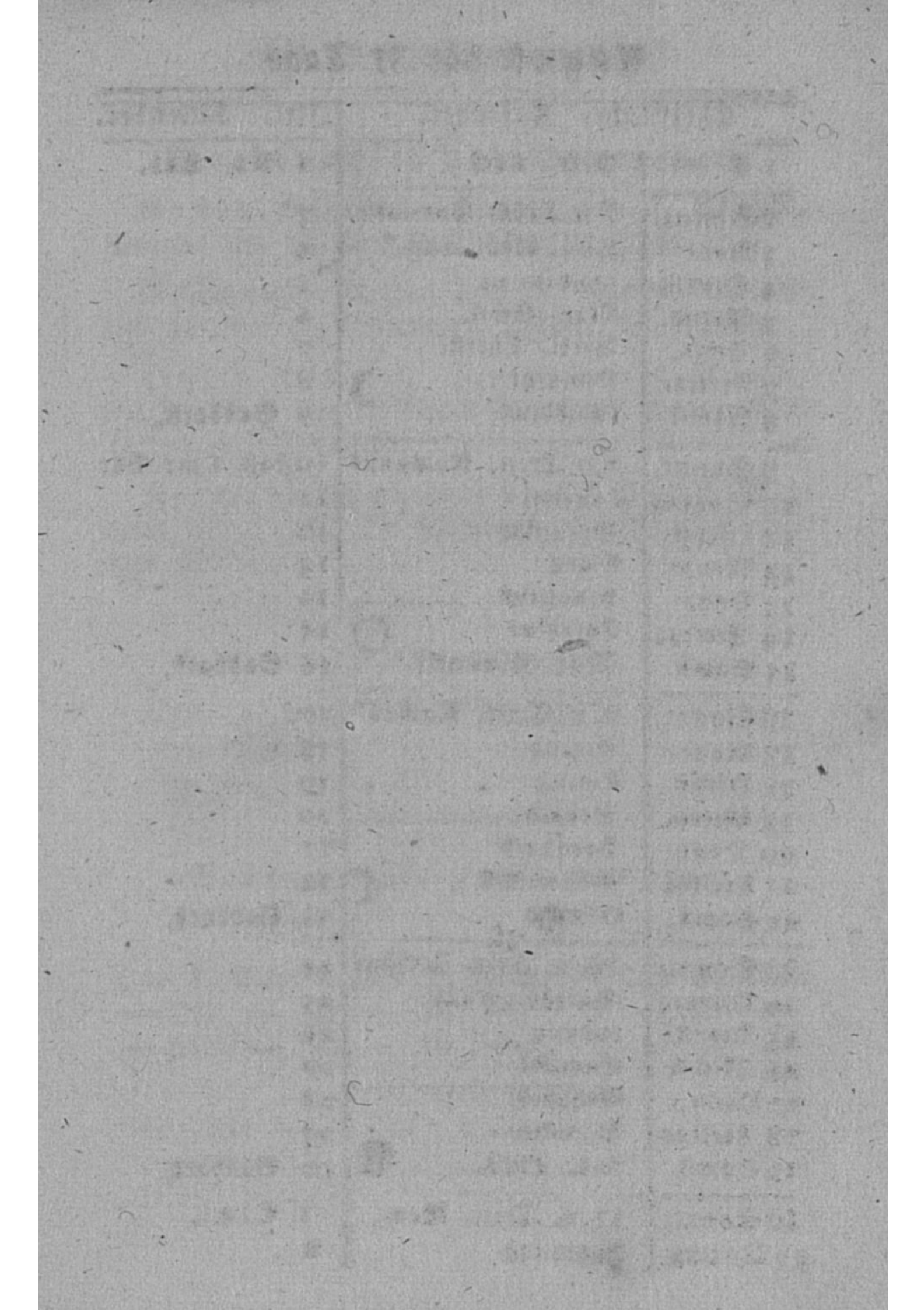
	Aufgang.		Untergang.
Den	1. Juli	3 Uhr 50 Min.	8 Uhr 10 Min.
—	11.	— 3 — 57	— 8 — 3 —
—	21.	— 4 — 8	— 7 — 52 —

---

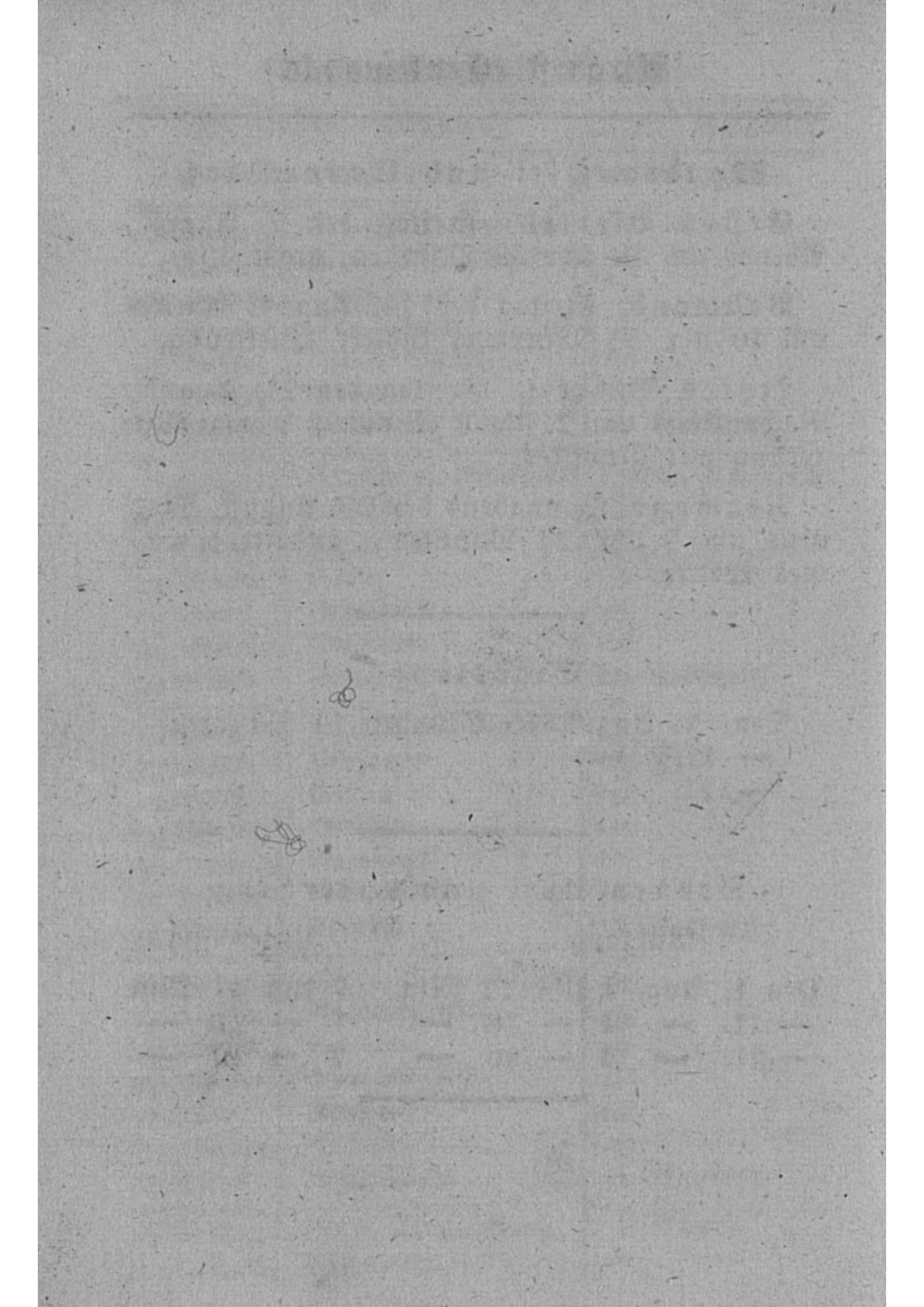
# August hat 31 Tage.

Christlicher Kalender.		Jrl. Kalender.
1 Samst.	Petr. Kett.	2 Ab. Sab.
2 Sonnt.	7. n. Trin. Portiunc.	3
3 Montag	Rön. Geb. Tag.*	4
4 Dienst.	Dominicus	5
5 Mittw.	Mar. Schn.	6
6 Donn.	Verkl. Christi	7
7 Freitag	Donatus	8
8 Samst.	Radislaus	9 Sabbath.
9 Sonnt.	8. n. Trin. Romanus	10 Fast. Imp. Vbr
10 Montag	Laurenz	11
11 Dienst.	Enfanna	12
12 Mittw.	Clara	13
13 Donn.	Sivolicus	14
14 Freitag	Eusebius	15
15 Samst.	Mar. Himmelf.*	16 Sabbath.
16 Sonnt.	9. n. Trin. Rochus	17
17 Montag	Sibilla	18
18 Dienst.	Emilia	19
19 Mittw.	Sebald	20
20 Donn.	Bernhard	21
21 Freitag	Uthanasius	22
22 Samst.	Oswald	23 Sabbath.
23 Sonnt.	10. n. Trin. Zachäus	24
24 Montag	Bartholomäus	25
25 Dienst.	Ludwig	26
26 Mittw.	Samuel	27
27 Donn.	Gehard	28
28 Freitag	Augustin	29
29 Samst.	Joh. Enth.	30 Sabbath.
30 Sonnt.	11. n. Trin. Benj.	1 Elul.
31 Montag	Ragmund	2









# August (Erntemonat.)

---

## Mondwechsel und Sonnenlauf.

Erstes Viertel. Freitag den 7. August, Abends um 10 Uhr 39 Minuten, große Hitze.

Vollmond. Freitag den 14. August, Abends um 10 Uhr 53 Minuten, kühlere Witterung.

Letztes Viertel. Freitag den 21. August, Nachmittags um 2 Uhr 2 Minuten, warme Witterung mit Gewitter.

Neumond. Sonnabend den 29. August, Morgens um 9 Uhr 22 Minuten, anhaltend warmes Wetter.

---

## Tageslänge.

Den 1. August	15 Stunden	14 Minuten.
— 11.	— 14	— 46 —
— 21.	— 14	— 8 —

---

## Sonnen Auf- und Untergang.

	Aufgang.	Untergang.
Den 1. Aug.	4 Uhr 22 Min.	7 Uhr 37 Min.
— 11.	— 4 — 38	7 — 21 —
— 21.	— 4 — 56	7 — 3 —

---



# September hat 30 Tage.

Christlicher Kalender.		Jhr. Kalender.
1 Dienst.	Aegidius	3 Eul.
2 Mittw.	Schn. F.	4
3 Donn.	Mansuetus	5
4 Freitag	Rosalia	6
5 Samst.	Laurentius	7 Sabbath.
6 Sonnt.	12.n.Trin. Zach. ☾	8
7 Montag	Regina	9
8 Dienst.	Maria Geburt *	10
9 Mittw.	Bruno	11
10 Donn.	Nic. Col.	12
11 Freitag	Protus	13
12 Samst.	Winand	14 Sabbath.
13 Sonnt.	13.n.Trin. Mat. ☉	15
14 Montag	† Erhöhung	16
15 Dienst.	Mar. R.	17
16 Mittw.	Quat.* Euphemia	18
17 Donn.	Lambertus	19
18 Freitag	Siegfried	20
19 Samst.	Januar	21 Sabbath.
20 Sonnt.	14.n.Trin. Fried. ☾	22
21 Montag	Math. Ev.	23
22 Dienst.	Moriz	24
23 Mittw.	Thella	25
24 Donn.	Gerhard	26
25 Freitag	Eleophas	27
26 Samst.	Evyriannus	28 Sabbath.
27 Sonnt.	15. M. F. Cosm. D. ☉	29
28 Montag	Wenzel	1 Th. 5590 Neujf.
29 Dienst.	Michael	2 *Zweites Fest.
30 Mittw.	Hieronymus	3 Fast. Gedalja.



General Ledger

Year	Month	Day	Description	Debit	Credit
1911	Jan	1	Balance		100.00
1911	Jan	2	...	...	...
1911	Jan	3	...	...	...
1911	Jan	4	...	...	...
1911	Jan	5	...	...	...
1911	Jan	6	...	...	...
1911	Jan	7	...	...	...
1911	Jan	8	...	...	...
1911	Jan	9	...	...	...
1911	Jan	10	...	...	...
1911	Jan	11	...	...	...
1911	Jan	12	...	...	...
1911	Jan	13	...	...	...
1911	Jan	14	...	...	...
1911	Jan	15	...	...	...
1911	Jan	16	...	...	...
1911	Jan	17	...	...	...
1911	Jan	18	...	...	...
1911	Jan	19	...	...	...
1911	Jan	20	...	...	...
1911	Jan	21	...	...	...
1911	Jan	22	...	...	...
1911	Jan	23	...	...	...
1911	Jan	24	...	...	...
1911	Jan	25	...	...	...
1911	Jan	26	...	...	...
1911	Jan	27	...	...	...
1911	Jan	28	...	...	...
1911	Jan	29	...	...	...
1911	Jan	30	...	...	...
1911	Jan	31	...	...	...
1911	Feb	1	...	...	...
1911	Feb	2	...	...	...
1911	Feb	3	...	...	...
1911	Feb	4	...	...	...
1911	Feb	5	...	...	...
1911	Feb	6	...	...	...
1911	Feb	7	...	...	...
1911	Feb	8	...	...	...
1911	Feb	9	...	...	...
1911	Feb	10	...	...	...
1911	Feb	11	...	...	...
1911	Feb	12	...	...	...
1911	Feb	13	...	...	...
1911	Feb	14	...	...	...
1911	Feb	15	...	...	...
1911	Feb	16	...	...	...
1911	Feb	17	...	...	...
1911	Feb	18	...	...	...
1911	Feb	19	...	...	...
1911	Feb	20	...	...	...
1911	Feb	21	...	...	...
1911	Feb	22	...	...	...
1911	Feb	23	...	...	...
1911	Feb	24	...	...	...
1911	Feb	25	...	...	...
1911	Feb	26	...	...	...
1911	Feb	27	...	...	...
1911	Feb	28	...	...	...
1911	Feb	29	...	...	...
1911	Feb	30	...	...	...
1911	Feb	31	...	...	...

THE UNIVERSITY OF CHICAGO

THE UNIVERSITY OF CHICAGO  
DEPARTMENT OF CHEMISTRY  
58 CHEMISTRY BUILDING  
CHICAGO, ILLINOIS 60607  
TEL: 773-936-3700  
FAX: 773-936-3701  
WWW: WWW.CHEM.UCHICAGO.EDU

THE UNIVERSITY OF CHICAGO  
DEPARTMENT OF CHEMISTRY  
58 CHEMISTRY BUILDING  
CHICAGO, ILLINOIS 60607  
TEL: 773-936-3700  
FAX: 773-936-3701  
WWW: WWW.CHEM.UCHICAGO.EDU

# September (Herbstmonat.)

---

## Mondwechsel und Sonnenlauf.

Erstes Viertel. Sonntag den 6. September, Nachts um 12 Uhr 30 Minuten, stürmische und nasse Witterung.

Vollmond. Sonntag den 13. September, Morgens um 6 Uhr 58 Minuten, beständige Witterung.

Letztes Viertel. Sonntag den 20. September, Nachts um 12 Uhr 33 Minuten, ungestümes Wetter.

Neumond. Montag den 28. September, Nachts um 2 Uhr 29 Minuten, nasses Wetter.

---

## Tageslänge.

Den	1.	Sept.	13	Stunden	25	Minuten.
—	11.	—	12	—	47	—
—	21.	—	12	—	7	—

---

## Sonnen Auf- und Untergang.

	Aufgang.	Untergang.
Den 1. Sept.	5 Uhr 17 Min.	6 Uhr 42 Min.
— 11. —	5 — 37 —	6 — 22 —
— 21. —	5 — 56 —	6 — 3 —

---



# Oktober hat 31 Tage.

Christlicher Kalender.		Jsr. Kalender.
1 Donn.	Kemigius	4 Chisri.
2 Freitag	Leodegins	5
3 Samst.	Ewald	6 Sabbath.
4 Sonnt.	16. Erntef. Franz	7
5 Montag	Placidus	8
6 Dienst.	Charitas	9
7 Mittw.	Amalia	10 *Versöhnungsf.
8 Donn.	Brigitta	11
9 Freitag	Dionysius	12
10 Samst.	Fr. Borg.	13 Sabbath.
11 Sonnt.	17. n. Trin. Wimmer	14
12 Montag	Maximilian	15 *Laubh. Fest.
13 Dienst.	Eduard	16 *Zweites Fest.
14 Mittw.	Calixtus	17
15 Donn.	Theresia	18
16 Freitag	Gallus	19
17 Samst.	Florentina	20 Sabbath.
18 Sonnt.	18. n. Tr. All. Deutsch	21 Hosan. rabba.
19 Montag	Ferdinand	22 *Vers. Ebh. End
20 Dienst.	Wendelin	23 *Gesehfreude
21 Mittw.	Ursula	24
22 Donn.	Kordula	25
23 Freitag	Severin	26
24 Samst.	Raphael	27 Sabbath.
25 Sonnt.	19. n. Trin. Krispin.	28
26 Montag	Amandus	29
27 Dienst.	Sabina	30
28 Mittw.	Sim. J.	1 Marchesho.
29 Donn.	Narcissus	2
30 Freitag	Theonistus	3
31 Samst.	Wolfgang	4 Sabbath.

1873

Date	Description	Amount
1873	Jan 1	...
1873	Jan 2	...
1873	Jan 3	...
1873	Jan 4	...
1873	Jan 5	...
1873	Jan 6	...
1873	Jan 7	...
1873	Jan 8	...
1873	Jan 9	...
1873	Jan 10	...
1873	Jan 11	...
1873	Jan 12	...
1873	Jan 13	...
1873	Jan 14	...
1873	Jan 15	...
1873	Jan 16	...
1873	Jan 17	...
1873	Jan 18	...
1873	Jan 19	...
1873	Jan 20	...
1873	Jan 21	...
1873	Jan 22	...
1873	Jan 23	...
1873	Jan 24	...
1873	Jan 25	...
1873	Jan 26	...
1873	Jan 27	...
1873	Jan 28	...
1873	Jan 29	...
1873	Jan 30	...
1873	Jan 31	...

Director (Administrative)

The enclosed report contains information regarding the activities of the various departments of the organization during the past year. It is hoped that this information will be helpful in your planning for the future. The report is divided into several sections, each dealing with a different aspect of the organization's operations. The first section deals with the general activities of the organization, while the following sections deal with the activities of the various departments. The report is intended to provide a comprehensive overview of the organization's performance and to identify areas for improvement.

The following table shows the results of the various departments during the past year. It is hoped that this information will be helpful in your planning for the future.

The following table shows the results of the various departments during the past year. It is hoped that this information will be helpful in your planning for the future.

10



# Oktober (Weinmonat.)

---

## Mondwechsel und Sonnenlauf.

Erstes Viertel. Dienstag den 6. Oktober, Nachts um 12 Uhr 15 Minuten, nasses und stürmisches Wetter.

Vollmond. Montag den 12. Oktober, Nachmittags um 3 Uhr 54 Minuten, heitere und milde Witterung.

Letztes Viertel. Montag den 19. Oktober, Nachmittags um 2 Uhr 57 Minuten, kalte und nasse Witterung.

Neumond. Dienstag den 27. Oktober, Abends um 8 Uhr 5 Minuten, heiteres und kaltes Wetter.

---

## Tageslänge.

Den	1.	Oktober	11	Stunden	25	Minuten.
—	11.	—	10	—	45	—
—	21.	—	10	—	7	—





---

## Sonnen Auf- und Untergang.

	Aufgang.		Untergang.
Den 1. Okt.	6 Uhr 16 Min.		5 Uhr 43 Min.
— 11.	— 6 — 36	—	5 — 23 —
— 21.	— 6 — 56	—	5 — 3 —

---

# November hat 30 Tage.

Christlicher Kalender.		Jrl. Kalender.
1 Sonnt.	20. n. Tr. All. Heil.	5 Marcheschv.
2 Montag	All. Seelen *	6
3 Dienst.	Hubert	7
4 Mittw.	Karl B. 	8
5 Donn.	Zacharias	9
6 Freitag	Leonhard	10
7 Samst.	Engelbert	11 Sabbath.
8 Sonnt.	21. n. Trin. Godesfr.	12
9 Montag	Theodor	13
10 Dienst.	Mart. B.	14
11 Mittw.	Mart. P. 	15
12 Donn.	Eunibert	16
13 Freitag	Stanislaus	17
14 Samst.	Levinus	18 Sabbath.
15 Sonnt.	22. n. Trin. Leopold	19
16 Montag	Edmund	20
17 Dienst.	Hugo	21
18 Mittw.	Dito 	22
19 Donn.	Elisabeth	23
20 Freitag	Simplicius	24
21 Samst.	Mat. Dpf.	25 Sabbath.
22 Sonnt.	23. n. Trin. Cäcilia	26
23 Montag	Elemens	27
24 Dienst.	Chrisogon.	28
25 Mittw.	Catharina	29
26 Donn.	Konrad 	30
27 Freitag	Bircil.	1 Kisle v.
28 Samst.	Günther	2 Sabbath.
29 Sonnt.	1. Advent. Noah	3
30 Montag	Andreas	4



STATE OF NEW YORK

No.	Name	Amount
1	...	...
2	...	...
3	...	...
4	...	...
5	...	...
6	...	...
7	...	...
8	...	...
9	...	...
10	...	...
11	...	...
12	...	...
13	...	...
14	...	...
15	...	...
16	...	...
17	...	...
18	...	...
19	...	...
20	...	...
21	...	...
22	...	...
23	...	...
24	...	...
25	...	...
26	...	...
27	...	...
28	...	...
29	...	...
30	...	...
31	...	...
32	...	...
33	...	...
34	...	...
35	...	...
36	...	...
37	...	...
38	...	...
39	...	...
40	...	...
41	...	...
42	...	...
43	...	...
44	...	...
45	...	...
46	...	...
47	...	...
48	...	...
49	...	...
50	...	...



The following information was obtained from a confidential source who has provided reliable information in the past. It is being furnished to you for your information and is not to be disseminated outside your organization.

The information is being furnished to you for your information and is not to be disseminated outside your organization.

The information is being furnished to you for your information and is not to be disseminated outside your organization.

# November (Wintermonat.)

---

## Mondwechsel und Sonnenlauf.

Erstes Viertel. Mittwoch den 4. November, Morgens um 10 Uhr 19 Minuten, nebligstes und kaltes Wetter.

Vollmond. Mittwoch den 11. November, Nachts um 2 Uhr 11 Minuten, Frost.

Letztes Viertel. Mittwoch den 18. November, Morgens um 9 Uhr 17 Minuten, Regen mit Schneegestöber.

Neumond. Donnerstag den 26. November, Mittags um 12 Uhr 58 Minuten, heitere und kalte Witterung.

---

## Tageslänge.

Den	1.	November	9	Stunden	27	Minuten.
—	11.	—	8	—	53	—
—	21.	—	8	—	21	—

---

## Sonnen Auf- und Untergang.

	Aufgang.			Untergang.		
Den	1.	Nov.	7 Uhr 16 Min.	4	Uhr 43 Min.	
—	11.	—	7 — 32 —	4	— 27 —	—
—	21.	—	7 — 48 —	4	— 12 —	—

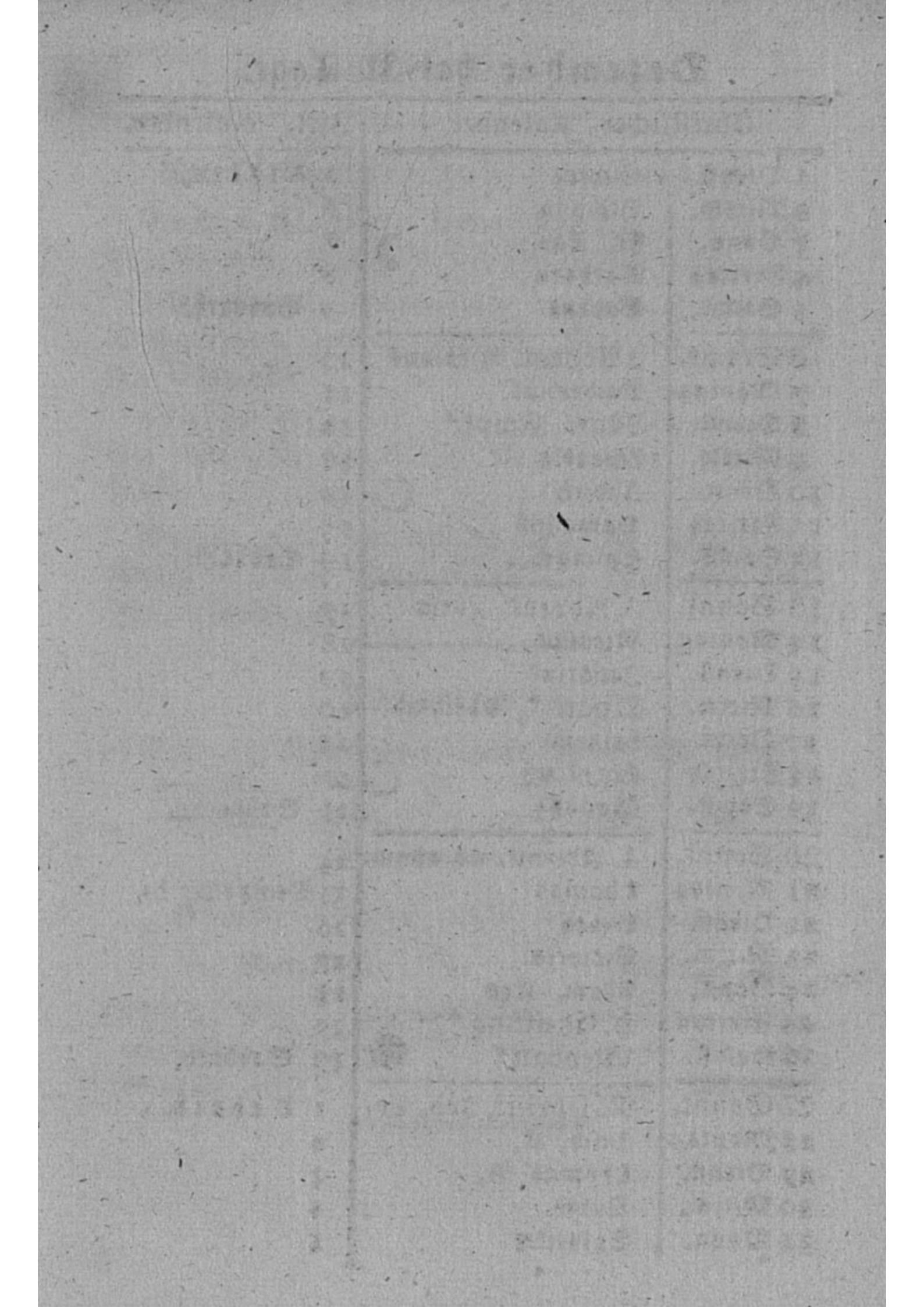
---

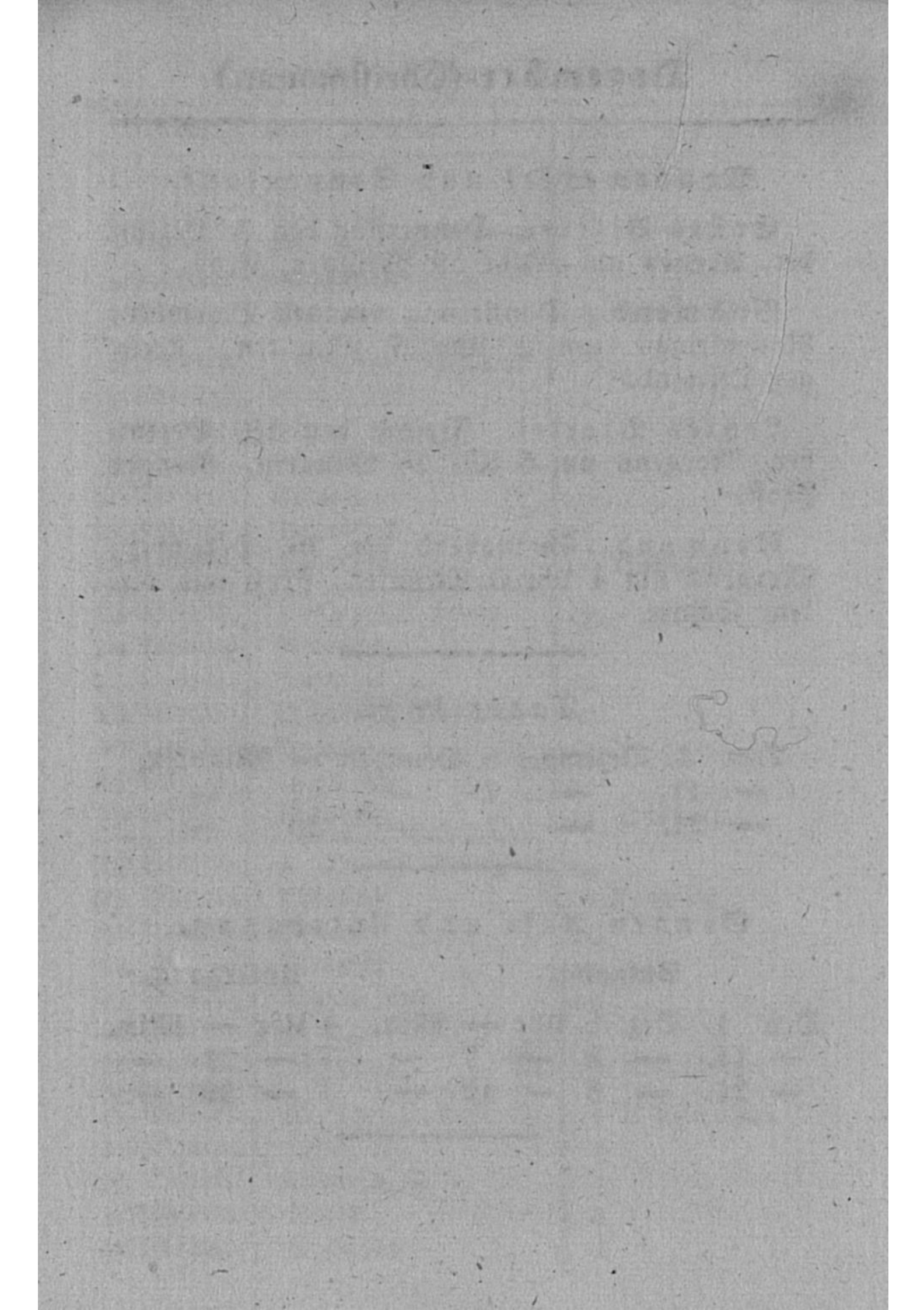


# Dezember hat 31 Tage.

Christlicher Kalender.		Jfrl. Kalender.
1 Dienst.	Eligius	5 Kislev.
2 Mittw.	Bibiana	6
3 Donn.	Fr. Kav.	7
4 Freitag	Barbara	8
5 Samst.	Sabbas	9 Sabbath?
<hr/>		
6 Sonnt.	2 Advent. Nicolaus	10
7 Montag	Ambrosius	11
8 Dienst.	Mar. Empf.*	12
9 Mittw.	Leocadia	13
10 Donn.	Judith	14
11 Freitag	Damasius	15
12 Samst.	Epimach.	16 Sabbath.
<hr/>		
13 Sonnt.	3. Advent. Lucia	17
14 Montag	Nicasius	18
15 Dienst.	Ignatius	19
16 Mittw.	Quat. *, Adelheid	20
17 Donn.	Lazarus	21
18 Freitag	Christoph	22
19 Samst.	Manasse	23 Sabbath.
<hr/>		
20 Sonnt.	4. Advent. Abraham	24
21 Montag	Thomas	25 Tempelweihe
22 Dienst.	Beata	26
23 Mittw.	Victoria	27
24 Donn.	Adam, Eva	28
25 Freitag	H. Christtag *	29
26 Samst.	Stephan *	30 Sabbath.
<hr/>		
27 Sonnt.	N. Christt. Joh. Ev.	1 Teberh.
28 Montag	Unsch. K.	2
29 Dienst.	Thomas B.	3
30 Mittw.	David	4
31 Donn.	Sylvester	5







# Dezember (Christmonat.)

---

## Mondwechsel und Sonnenlauf.

Erstes Viertel. Donnerstag den 3. Dezember, Abends um 6 Uhr 59 Minuten, Frost.

Vollmond. Donnerstag den 10. Dezember, Nachmittags um 2 Uhr 6 Minuten, strenger Ostwind.

Letztes Viertel. Freitag den 18. Dezember, Morgens um 6 Uhr 28 Minuten, strenger Frost.

Neumond. Sonnabend den 26. Dezember, Morgens um 4 Uhr 3 Minuten, Frost mit vielem Schnee.

---

## Tageslänge.

Den	1.	Dezember	8	Stunden	—	Minuten.
—	11.	—	7	—	42	—
—	21.	—	7	—	36	—

---

## Sonnen Auf- und Untergang.

	Aufgang.			Untergang.		
Den	1.	Dez.	8 Uhr — Min.	4	Uhr — Min.	
—	11.	—	8 — 9 —	3	— 51	—
—	21.	—	8 — 12 —	3	— 48	—

---