

~~~~~

## Zeitrechnung auf das Jahr 1824.

~~~~~

1824	von Christi Geburt.
5773	„ Erschaffung der Welt nach Calvissus.
5828	„ — — — — Ufferius.
7332	„ — — — — der Neu- Griechen.
5584	„ — — — — der Juden.

11te Jahr seit der Leipziger Schlacht, am 18.
Oktober 1813.

55te Jahr von Geburt Sr. Majestät des Königs.
28te Jahr von Sr. Majestät Thronbesteigung.
30ste Jahr von der Geburt des Kronprinzen,
Friedrich Wilhelm.

~~~~~

Chronologische Zirkelen und Festrechnung.  
Die güldene Zahl 1. | Sonnenzirkel 13.  
Die Epakten 30. | Sonntagsbuchstabe D. C.

~~~~~

Jahreszeiten.

- Frühling. Den 20. März Nachmittags 3 Uhr
59 Minuten. Tag und Nacht gleich.
Sommer. Den 21. Juni Nachmittags 1 Uhr
26 Minuten. Längster Tag.
Herbst. Den 23. September Morgens 3 Uhr 24
Minuten, Tag und Nacht gleich.
Winter. Den 21. Dezember Abends 8 Uhr 27
Minuten. Kürzester Tag.

Bewegliche Feste im christl. Kalender.

Septuagesima	den	15.	Februar.
Fastnacht	„	2.	März.
Osterfest	„	18.	April.
Himmelf. Ehr.	„	27.	Mai.
Wingstfest	„	6.	Juni.
I Advent	„	28.	November.

Finsternisse.

Sonnen : Finsternisse.

- Den 1. Januar Vormittags, unsichtbar.
Vom 26. zum 27. Juni Nachts, unsichtbar.
Den 20. Dezember Mittags, unsichtbar.

Mond : Finsternisse.

- Den 16. Januar Vormittags, unsichtbar.
— 11. Juli Morgens, unsichtbar.

Die 12 Himmelszeichen.

Nördliche.	Südlliche.
♈ Widder.	♎ Waage.
♉ Stier.	♏ Skorpion.
♊ Zwillinge.	♐ Schütze.
♋ Krebs.	♑ Steinbock.
♌ Löwe.	♒ Wassermann.
♍ Jungfrau.	♓ Fische.

Die Mondviertel.

● Neumond.	⊙ Vollmond.
☾ Erstes Viertel.	☾ Letztes Viertel.

Zeichen der Hauptplaneten.

☿ Merkur.	♃ Pallas.
♀ Venus.	♄ Ceres.
♁ Erde.	♃ Jupiter.
♂ Mars.	♄ Saturn.
□ Besta.	♅ Uranus.
† Juno.	

Vorfellung der Umlaufs-Zeit, Entfernung und Größe der Sonne und Planeten.

	Tabr.	Tag.	Or.	Millionen Deurfchweilen.	Mal größer als die Erde
Die Sonne	—	—	—	—	1448000
Merkur	—	87	23	8	16. kleiner
Venus	—	224	17	15	1/10
Erde	—	365	6	21	—
Mars	1	321	17	32	4 3/5
Jupiter	3	224	—	49	—
Saturn	4	131	—	55	188
Uallas	4	220	—	58	37
Ceres	4	221	—	58	15
Jupiter	11	814	20	108	1474 größer
Saturn	29	166	19	199	1030
Uranus	84	8	18	398	83

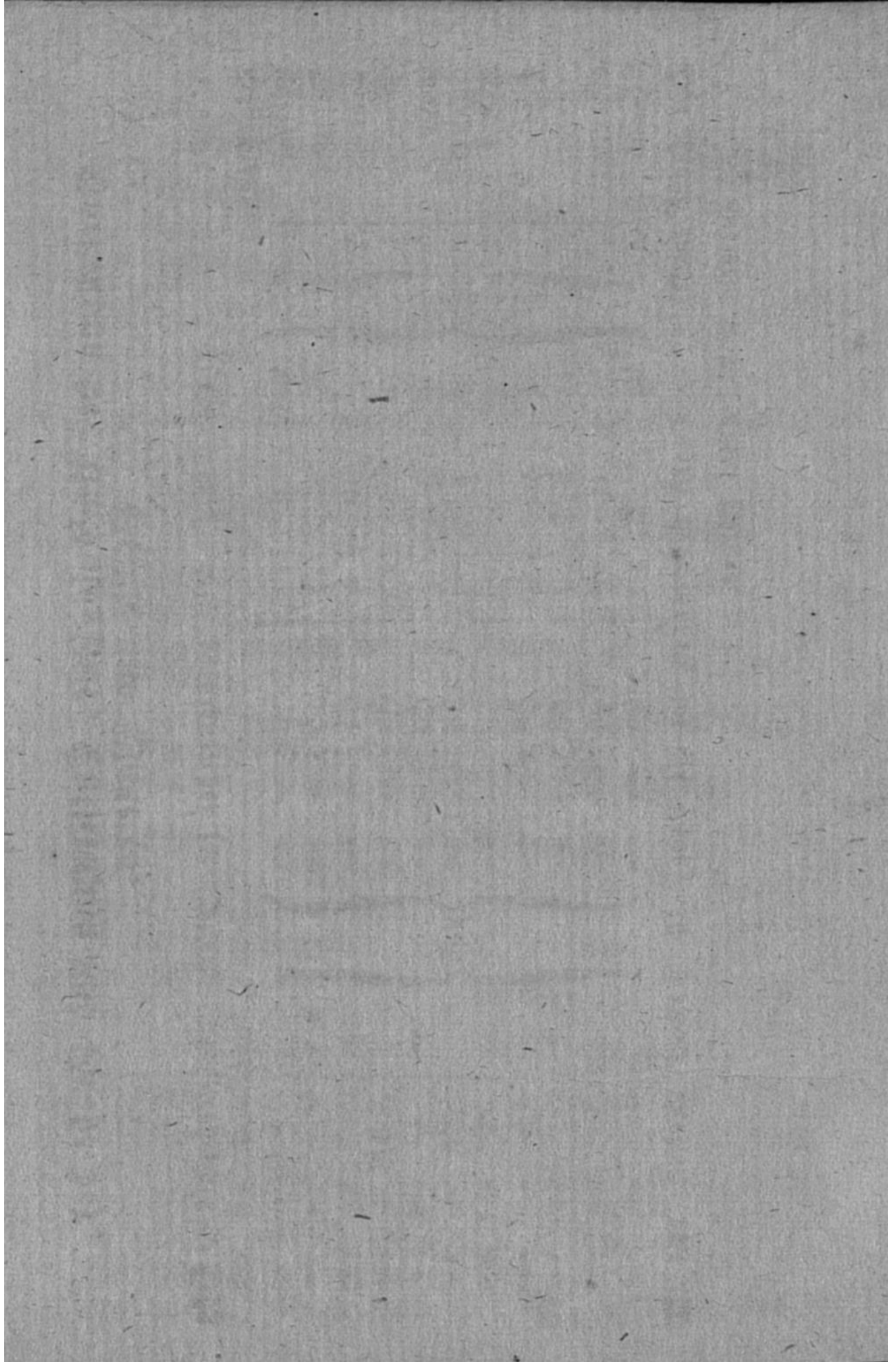
läuft um die Sonne

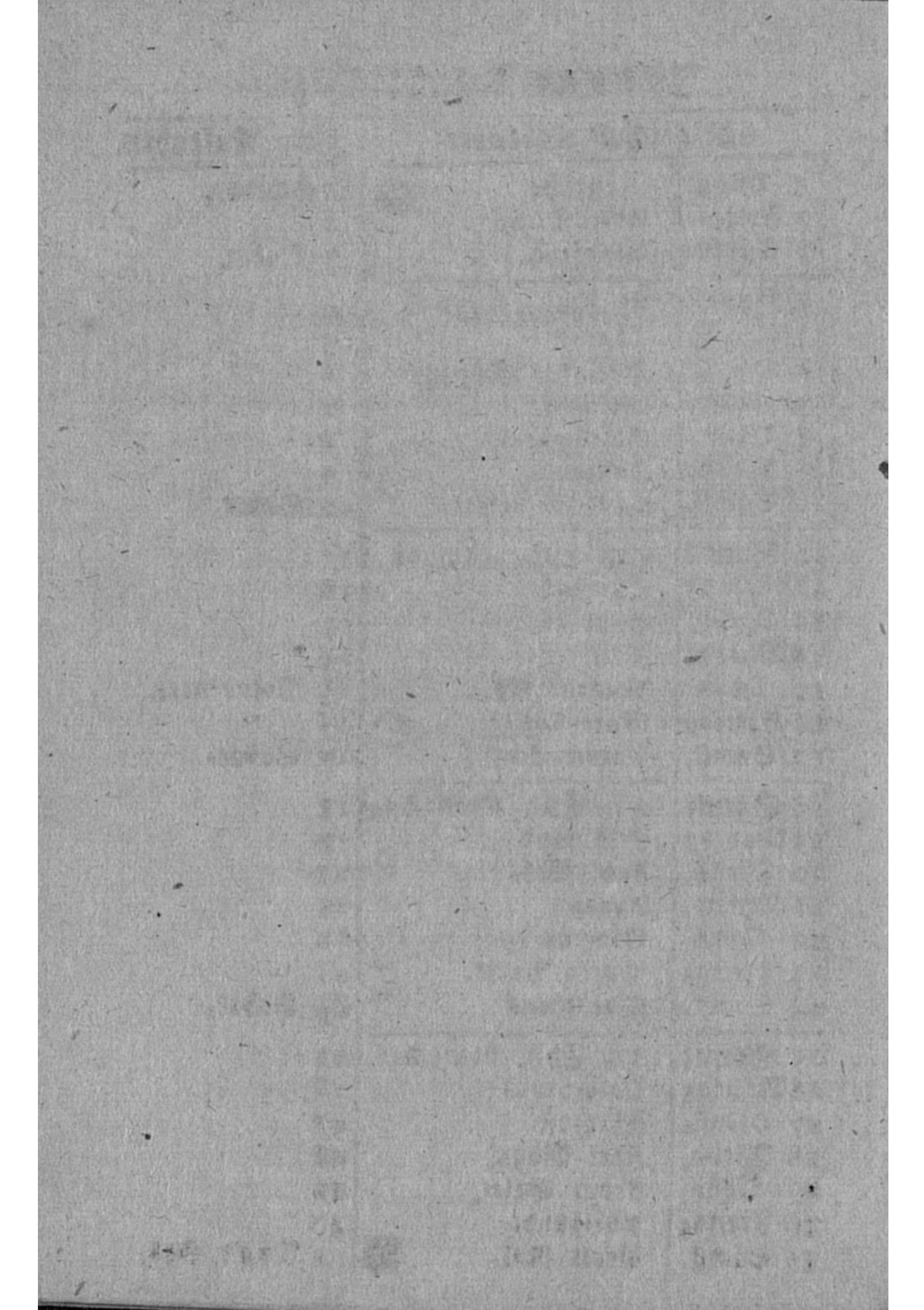
in

ist entfernt von der Sonne:





und

Der Mond läuft in 27 Tagen 8 Stunden um die Erde, ist 51000 Meilen von ihr entfernt und 30 mal kleiner.





Januar hat 31 Tage.

Christlicher Kalender.		Isrl. Kalender
1 Donn.	Neujahr 	1 Schebat.
2 Freitag	Abel Seth.	2
3 Samst.	Genofeva	3 Sabat.
4 Sonnt	N. Neuj. Titus B.	4
5 Montag	Eduard	5
6 Dienst.	Heil. 3 Könige	6
7 Mittw.	Melchior	7
8 Donn.	Balthasar	8
9 Freitag	Julianns 	9
10 Samst.	Paul Einsiedler	10 Sabat.
11 Sonnt	1 n. Eph. Hyginus	11
12 Montag	Ernestus	12
13 Dienst.	Hilarius	13
14 Mittw.	Felix	14
15 Donn.	Maurus Ap.	15 Freudentag
16 Freitag	Marcellus 	16
17 Samst.	Anton Eins.	17 Sabat.
18 Sonnt	2 n. Eph. Krön. Tag	18
19 Montag	Ferdinand	19
20 Dienst.	Fab. Seb.	20
21 Mittw.	Agnes	21
22 Donn.	Vincenz	22
23 Freitag	Maria Bern. 	23
24 Samst.	Timotheus	24 Sabat.
25 Sonnt	3 n. Eph. Pauli Oct.	25
26 Montag	Polycarpus	26
27 Dienst.	Chrylost.	27
28 Mittw.	Karl Magn.	28
29 Donn.	Frank Sales.	29
30 Freitag	Adelgunde	30
31 Samst.	Peter Nol. 	1 Adar. Sab.

Januar (Wintermonat.)

Mondswechsel und Sonnenlauf.

Neumond, Donnerstag den 1. Januar Vormittags 8 Uhr 35 Minuten, nebst einer unsichtbaren Sonnenfinsterniß, strenger Frost.

Erstes Viertel, Freitag den 9. Januar Nachmittags 1 Uhr 3 Minuten, Schnee.

Vollmond, Freitag den 16. Januar Vormittags um 9 Uhr 17 Minuten, nebst einer unsichtbaren Mondfinsterniß, gelinderes Frostwetter.

Letztes Viertel, Freitag den 23. Januar Morgens um 2 Uhr 13 Minuten, Thaumwetter.

Neumond, Sonnabend den 31. Januar, Morgens um 4 Uhr 14 Minuten, Schneegestöber.



Tageslänge.

Den 1. Januar 7 Stunden 42 Minuten.

— 11. — 8 — — —

— 21. — 8 — 26 —



Sonnen Auf- und Untergang.

Aufgang.

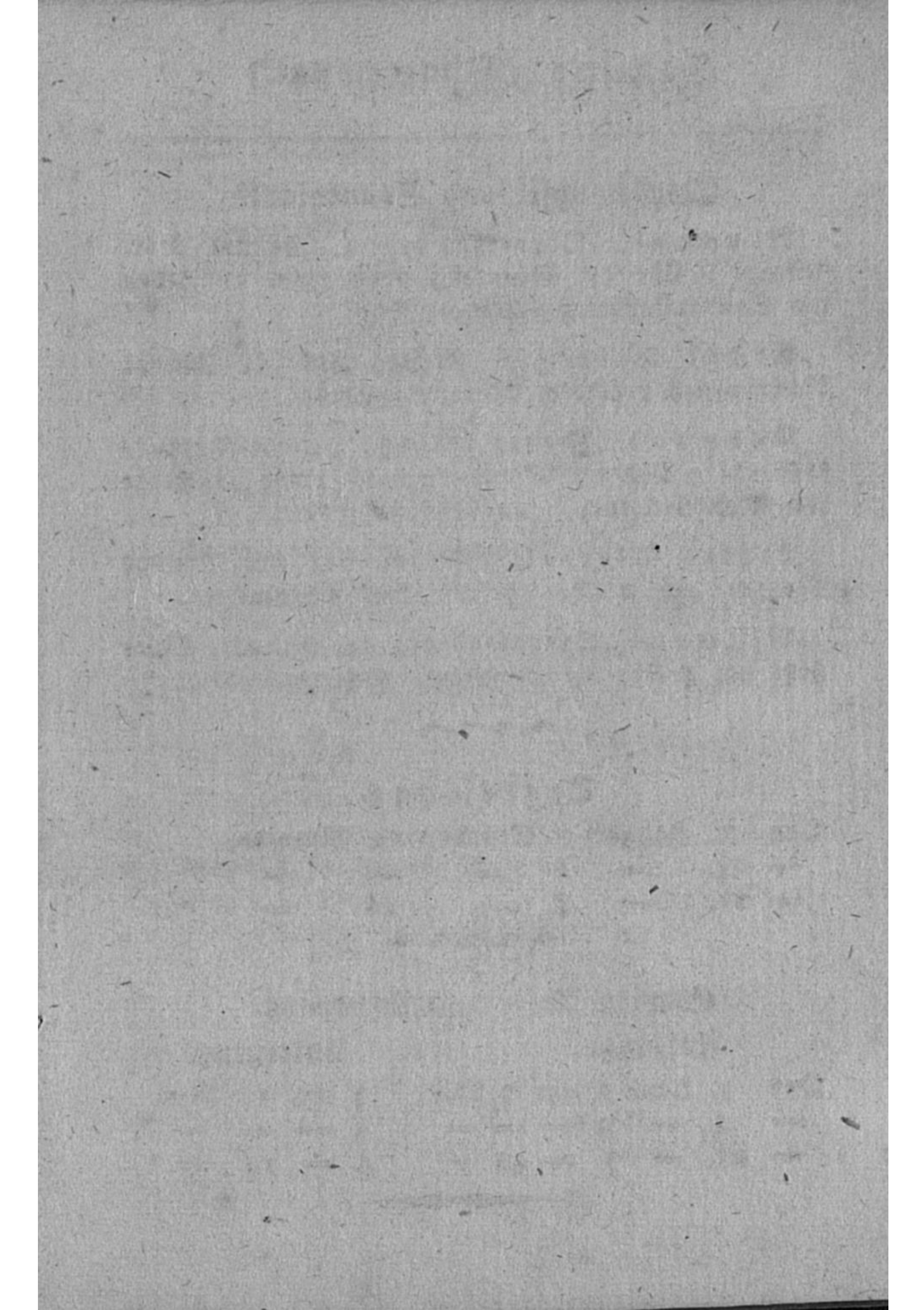
Untergang.

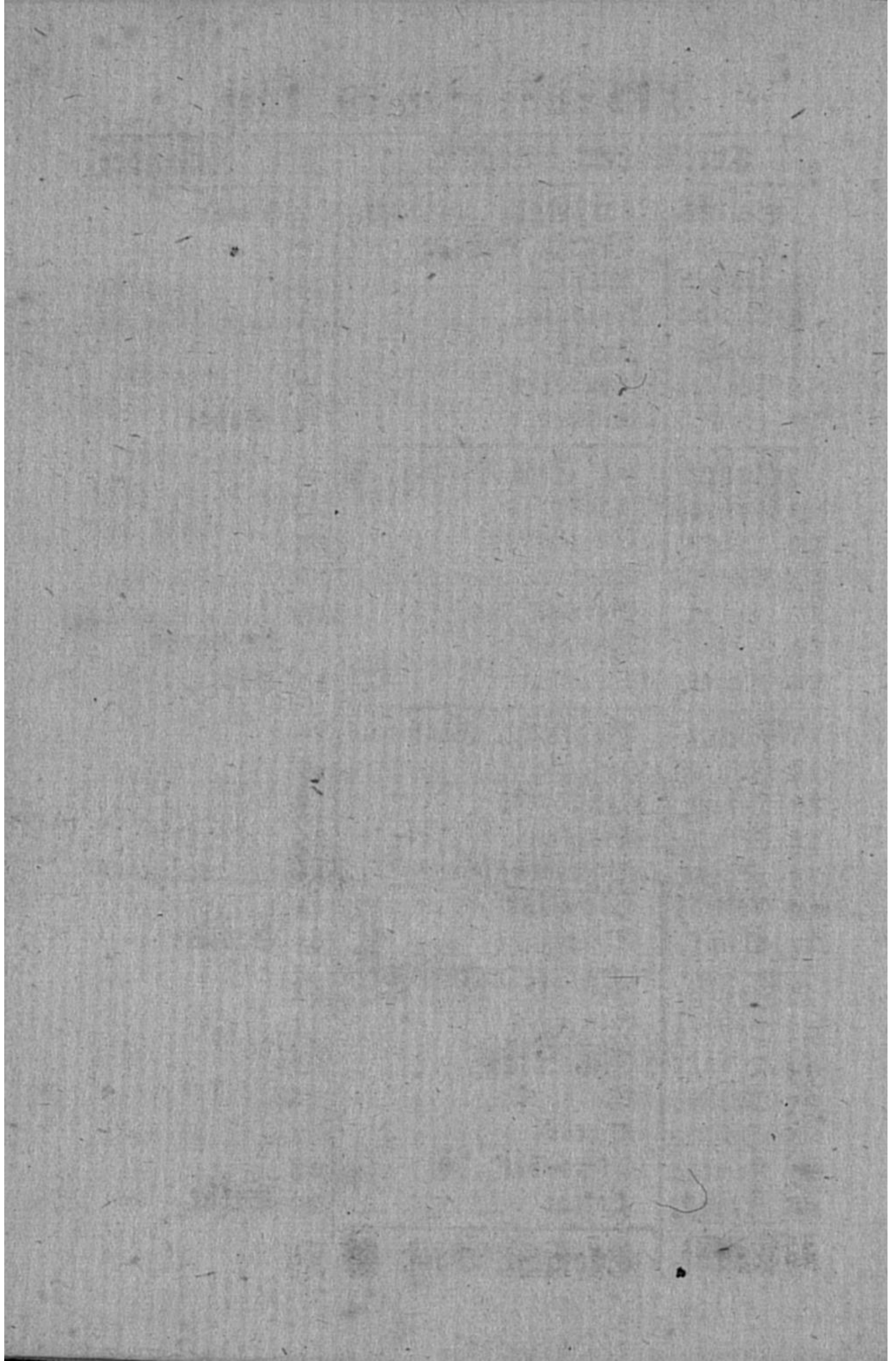
Den 1. Jan. 8 Uhr 9 Min. 3 Uhr 51 Min.

— 11. — 8 — — — 4 — — —

— 21. — 7 — 47 — 4 — 13 —







Februar hat 29 Tage.

Christlicher Kalender.		Isrl. Kalender.
1 Sonnt.	4 n. Eph. Brigitte	2 Adar.
2 Montag	Maria Lichtm.	3
3 Dienst.	Blasius	4
4 Mittw.	Beronica	5
5 Donn.	Agatha	6
6 Freitag	Dorothea	7
7 Samst.	Richard	8 Sabat.
8 Sonnt.	5 n Eph. Salom. ☾	9
9 Montag	ApoDonia	10
10 Dienst	Scholastika	11
11 Mittw.	Euphros.	12
12 Donn.	Severin	13
13 Freitag	Benigna	14 Kl. Purim.
14 Samst.	Valentin ☉	15 Sabat.
15 Sonnt.	Septuag. Faustinus	16
16 Montag	Juliana	17
17 Dienst.	Constantia	18
18 Mittw.	Simeon	19
19 Donn.	Susanna	20
20 Freitag	Eucharis	21
21 Samst.	Eleonora ☾	22 Sabat.
22 Sonnt.	Sexages. Petri St.	23
23 Montag	Reinhard	24
24 Dienst.	Schalldag	25
25 Mittw.	Math. Ap.	26
26 Donn.	Victor	27
27 Freitag	Alexander	28
28 Samst.	Pektor	29 Sabat.
29 Sonnt.	Esomibi. Rom. ●	30

Februar (Hornung.)

Mondswechsel und Sonnenlauf.

Erstes Viertel. Sonntag den 8. Februar
Morgens 3 Uhr 23 Minuten, große Kälte.

Vollmond. Sonnabend den 14. Februar
Abends 7 Uhr 50 Minuten, anhaltender Frost.

Letztes Viertel. Sonnabend den 21. Februar
Abends um 5 Uhr 41 Minuten, gelinder Frost und
viel Schnee.

Neumond. Sonntag den 29. Februar Abends
11 Uhr 4 Minuten, Schauerwetter.

Tageslänge.

Den	I.	Februar	8	Stunden	58	Minuten.
—	II.	—	9	—	32	—
—	21.	—	10	—	10	—

Sonnen Auf- und Untergang.

	Aufgang.		Untergang.	
Den	I.	Februar	7 Uhr 31 Min.	4 Uhr 30 Min.
—	II.	—	7 — 14	4 — 47
—	21.	—	6 — 55	5 — 6

THE HISTORY OF THE

REIGN OF KING CHARLES THE FIRST

IN THE

YEARS 1625, 1626, 1627, 1628, 1629, 1630, 1631, 1632, 1633, 1634, 1635, 1636, 1637, 1638, 1639, 1640, 1641, 1642, 1643, 1644, 1645, 1646, 1647, 1648, 1649, 1650, 1651, 1652, 1653, 1654, 1655, 1656, 1657, 1658, 1659, 1660, 1661, 1662, 1663, 1664, 1665, 1666, 1667, 1668, 1669, 1670, 1671, 1672, 1673, 1674, 1675, 1676, 1677, 1678, 1679, 1680, 1681, 1682, 1683, 1684, 1685, 1686, 1687, 1688, 1689, 1690, 1691, 1692, 1693, 1694, 1695, 1696, 1697, 1698, 1699, 1700

BY

JAMES CLAYTON, ESQ.

IN TWO VOLUMES.

LONDON, Printed by J. Sturges, in the Strand, 1700.

THE

REIGN OF KING CHARLES THE FIRST

IN THE

YEARS 1625, 1626, 1627, 1628, 1629, 1630, 1631, 1632, 1633, 1634, 1635, 1636, 1637, 1638, 1639, 1640, 1641, 1642, 1643, 1644, 1645, 1646, 1647, 1648, 1649, 1650, 1651, 1652, 1653, 1654, 1655, 1656, 1657, 1658, 1659, 1660, 1661, 1662, 1663, 1664, 1665, 1666, 1667, 1668, 1669, 1670, 1671, 1672, 1673, 1674, 1675, 1676, 1677, 1678, 1679, 1680, 1681, 1682, 1683, 1684, 1685, 1686, 1687, 1688, 1689, 1690, 1691, 1692, 1693, 1694, 1695, 1696, 1697, 1698, 1699, 1700

BY

JAMES CLAYTON, ESQ.

IN TWO VOLUMES.

LONDON, Printed by J. Sturges, in the Strand, 1700.

THE

REIGN OF KING CHARLES THE FIRST

IN THE

YEARS 1625, 1626, 1627, 1628, 1629, 1630, 1631, 1632, 1633, 1634, 1635, 1636, 1637, 1638, 1639, 1640, 1641, 1642, 1643, 1644, 1645, 1646, 1647, 1648, 1649, 1650, 1651, 1652, 1653, 1654, 1655, 1656, 1657, 1658, 1659, 1660, 1661, 1662, 1663, 1664, 1665, 1666, 1667, 1668, 1669, 1670, 1671, 1672, 1673, 1674, 1675, 1676, 1677, 1678, 1679, 1680, 1681, 1682, 1683, 1684, 1685, 1686, 1687, 1688, 1689, 1690, 1691, 1692, 1693, 1694, 1695, 1696, 1697, 1698, 1699, 1700

THE HISTORY OF THE

NAME	RANK	REGIMENT
[Faint Name]	[Faint Rank]	[Faint Regiment]
[Faint Name]	[Faint Rank]	[Faint Regiment]
[Faint Name]	[Faint Rank]	[Faint Regiment]
[Faint Name]	[Faint Rank]	[Faint Regiment]
[Faint Name]	[Faint Rank]	[Faint Regiment]
[Faint Name]	[Faint Rank]	[Faint Regiment]
[Faint Name]	[Faint Rank]	[Faint Regiment]
[Faint Name]	[Faint Rank]	[Faint Regiment]
[Faint Name]	[Faint Rank]	[Faint Regiment]
[Faint Name]	[Faint Rank]	[Faint Regiment]
[Faint Name]	[Faint Rank]	[Faint Regiment]
[Faint Name]	[Faint Rank]	[Faint Regiment]
[Faint Name]	[Faint Rank]	[Faint Regiment]
[Faint Name]	[Faint Rank]	[Faint Regiment]
[Faint Name]	[Faint Rank]	[Faint Regiment]
[Faint Name]	[Faint Rank]	[Faint Regiment]
[Faint Name]	[Faint Rank]	[Faint Regiment]
[Faint Name]	[Faint Rank]	[Faint Regiment]
[Faint Name]	[Faint Rank]	[Faint Regiment]
[Faint Name]	[Faint Rank]	[Faint Regiment]
[Faint Name]	[Faint Rank]	[Faint Regiment]
[Faint Name]	[Faint Rank]	[Faint Regiment]

März hat 31 Tage.

Christlicher Kalender.		Isrl. Kalender
1 Montag	Swiberus	1 Beadar.
2 Dienst.	Fastnacht	2
3 Mittw.	Ufcherm.	3
4 Donn.	Casimir	4
5 Freitag	Friedrich	5
6 Samst.	Eberhard	6 Sabat.
7 Sonnt	1 Invoc. Th. v. Aq.	7
8 Montag	Johann de Deo ☾	8
9 Dienst.	Franziska	9
10 Mittw.	Quatember Henr.	10
11 Donn.	Rosina	11 Fasten Esth.
12 Freitag	Gregor	12
13 Samst.	Ernestus	13 Sabat.
14 Sonnt	2 Remin. Zacharias	14 * Purim,
15 Montag	Isabella ☉	15 Sus. Purim,
16 Dienst.	Heribert	16
17 Mittw.	Gertrud	17
18 Donn.	Eduard	18
19 Freitag	Joseph	19
20 Samst.	Joachim	20 Sabat.
21 Sonnt	3 Oculi. Benedict.	21
22 Montag	Casimir ☾	22
23 Dienst.	Eberhard	23
24 Mittw.	Mittfast. Gabriel	24
25 Donn.	M. Verk.	25
26 Freitag	Emanuel	26
27 Samst.	Hubert	27 Sabat.
28 Sonnt	4 Latare. Gideon	28
29 Montag	Eustachius	29
30 Dienst.	Quirinus ●	1 Nisan.
31 Mittw.	Valbina	2

März (Frühlingsmonat.)

Mondswechsel und Sonnenlauf.

Erstes Viertel. Montag den 8. März, Nachmittags um 2 Uhr 36 Minuten, strenger Ostwind.

Vollmond. Montag den 15. März Morgens um 6 Uhr 4 Minuten, gelinder Frost.

Letztes Viertel. Montag den 22. März Vormittags um 11 Uhr 38 Minuten, stürmisches Wetter.

Neumond. Dienstag den 30. März Nachmittags um 3 Uhr 28 Minuten, Regenwetter.



Tageslänge.

Den	1.	März	10	Stunden	43	Minuten,
—	11.	—	11	—	23	—
—	21.	—	12	—	23	—

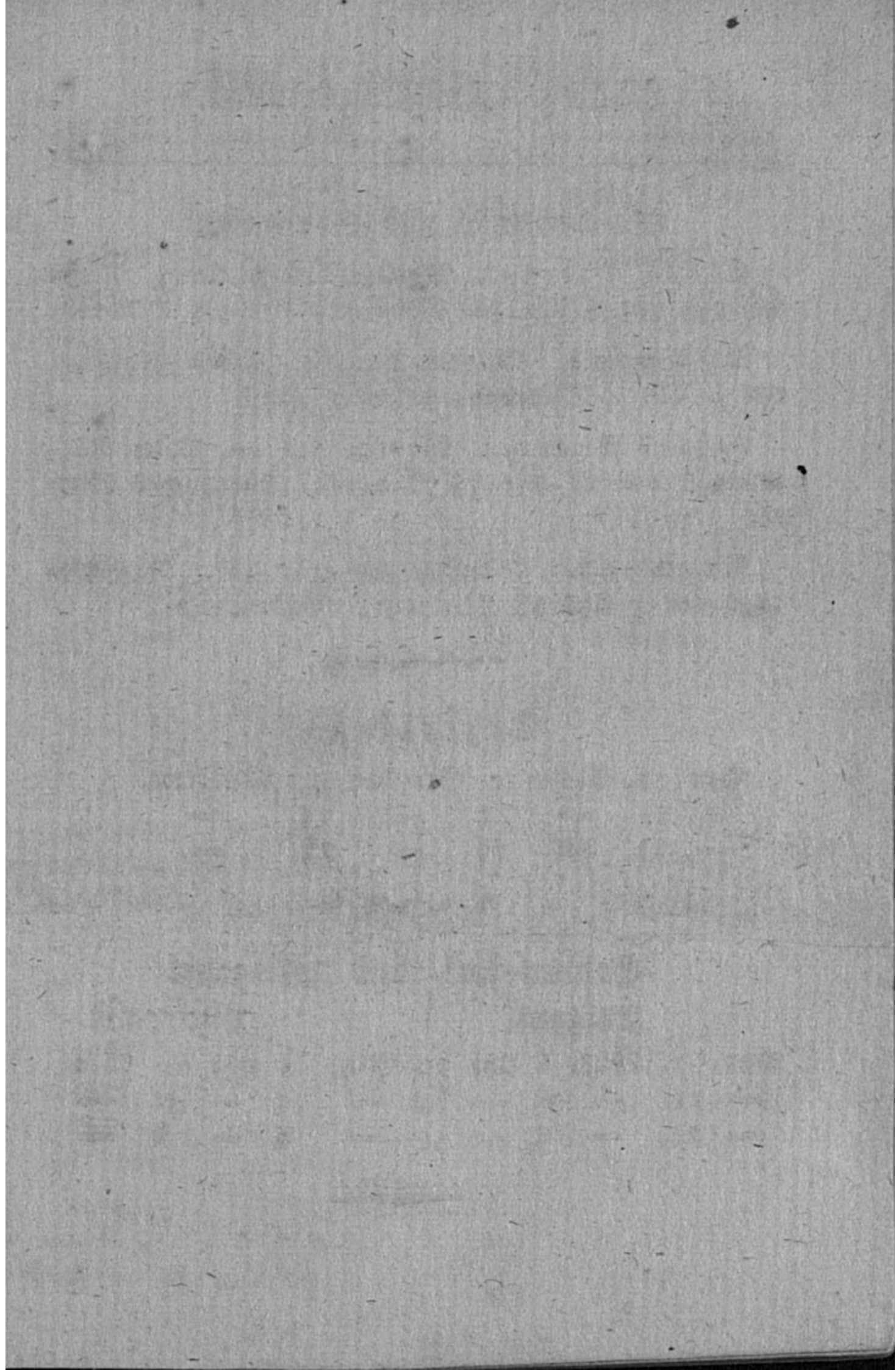


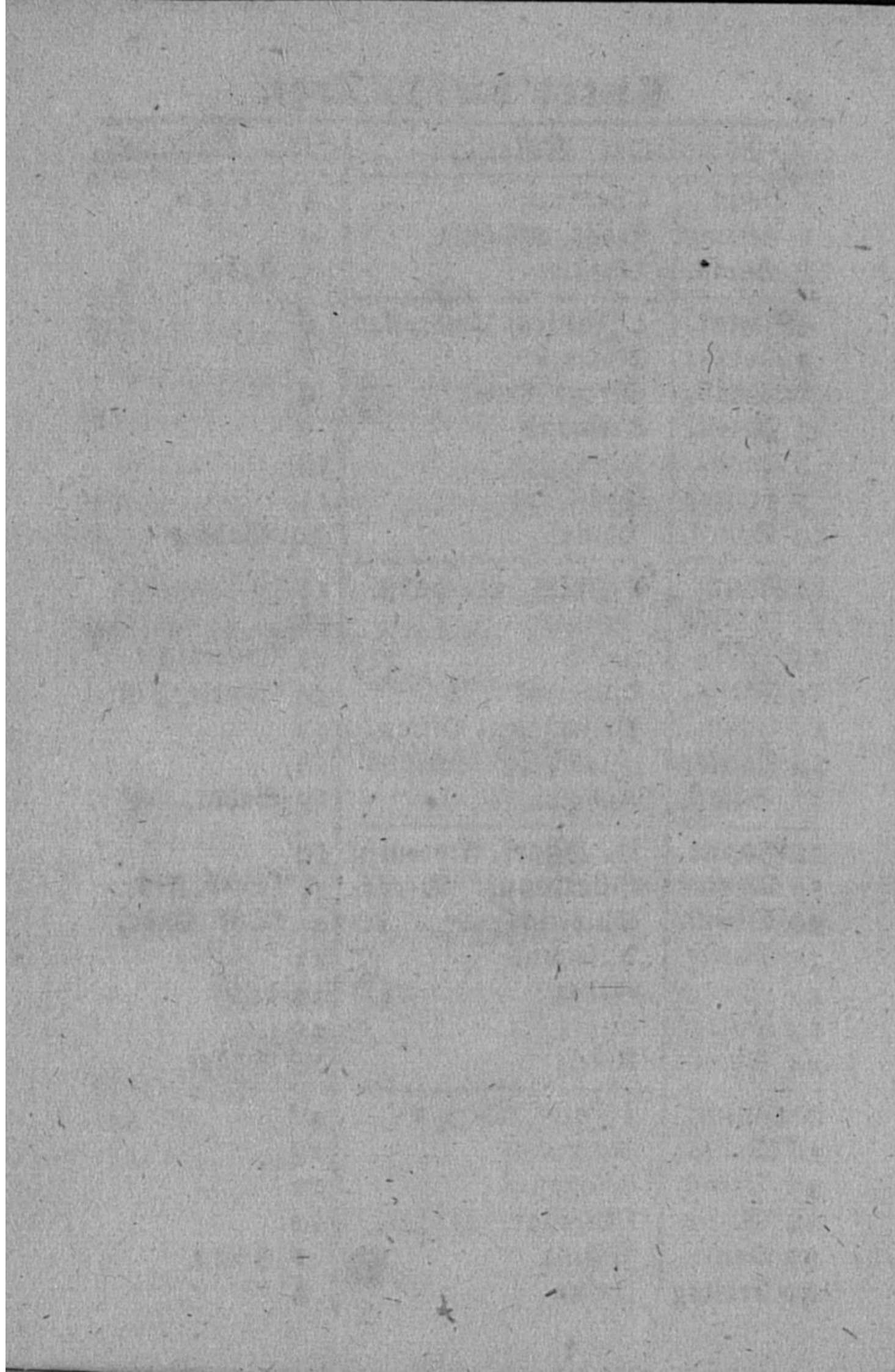
Sonnen Auf- und Untergang.

Aufgang.

Untergang.

Den	1.	März	6	Uhr	39	Min.	5	Uhr	22	Min.
—	11.	—	6	—	19	—	5	—	42	—
—	21.	—	5	—	59	—	6	—	2	—





April hat 30 Tage.

Christlicher Kalender		Isrl. Kalender.
1 Donn.	Theodora	3 Nisan.
2 Freitag	Franc. de Paula	4
3 Samst.	Christian	5 Sabat.
4 Sonnt.	5 Judica. Ambrosius	6
5 Montag	Maximus	7
6 Dienst.	Sixtus Pabst	8
7 Mittw.	Hermann	9
8 Donn.	Dionysius	10
9 Freitag	Bogislaus	11
10 Samst.	Daniel	12 Sabat.
11 Sonnt.	6 Palm. Leo Pabst.	13
12 Montag	Julius	14
13 Dienst.	Justin	15 *Osterfest
14 Mittw.	Tiburtius	16 *Zweit. Fest.
15 Donn.	Gründonn. Olimp.	17
16 Freitag	Charfreit. Carisius	18
17 Samst.	Rudolph	19 Sabat.
18 Sonnt.	8. Osterf. Florentin	20
19 Montag	Ostermont. Werner	21 *Sieb. Fest.
20 Dienst.	Sulpitius	22 *Ostf. Ende.
21 Mittw.	Anselmus	23
22 Donn.	Lothar	24
23 Freitag	Georg	25
24 Samst.	Albert	26 Sabat.
25 Sonnt.	1 Quas. Marc. Ev.	27
26 Montag	Kaimarus	28
27 Dienst.	Anastasius	29
28 Mittw.	Theresa	30
29 Donn.	Sibilla	1 Ijar.
30 Freitag	Josua	2

April (Ostermonat.)

Mondwechsel und Sonnenlauf.

Erstes Viertel. Dienstag den 6. April Abends um 10 Uhr 45 Minuten, veränderliche und unfreundliche Witterung.

Vollmond. Dienstag den 13. April Nachmittags um 4 Uhr 13 Minuten, Regen mit Schnee.

Letztes Viertel. Mittwoch den 21. April Morgens um 6 Uhr 39 Minuten, anhaltend trockene und kalte Luft.

Neumond. Donnerstag den 29. April Morgens 4 Uhr 52 Minuten, mildes Frühlingswetter.



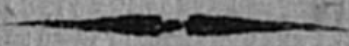
Tageslänge.

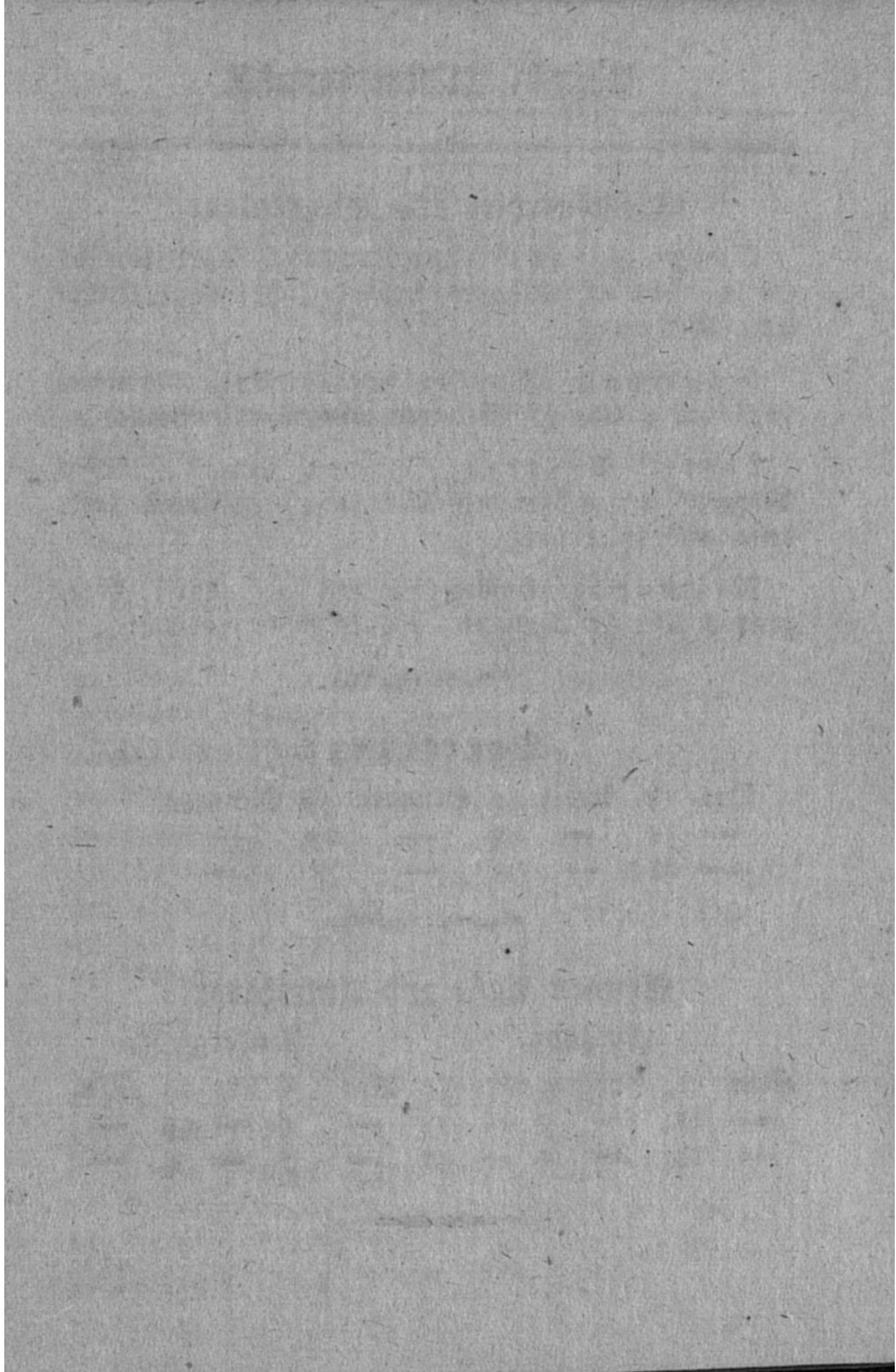
Den	1.	April	12	Stunden	49	Minuten.
—	11.	—	13	—	29	—
—	21.	—	14	—	7	—

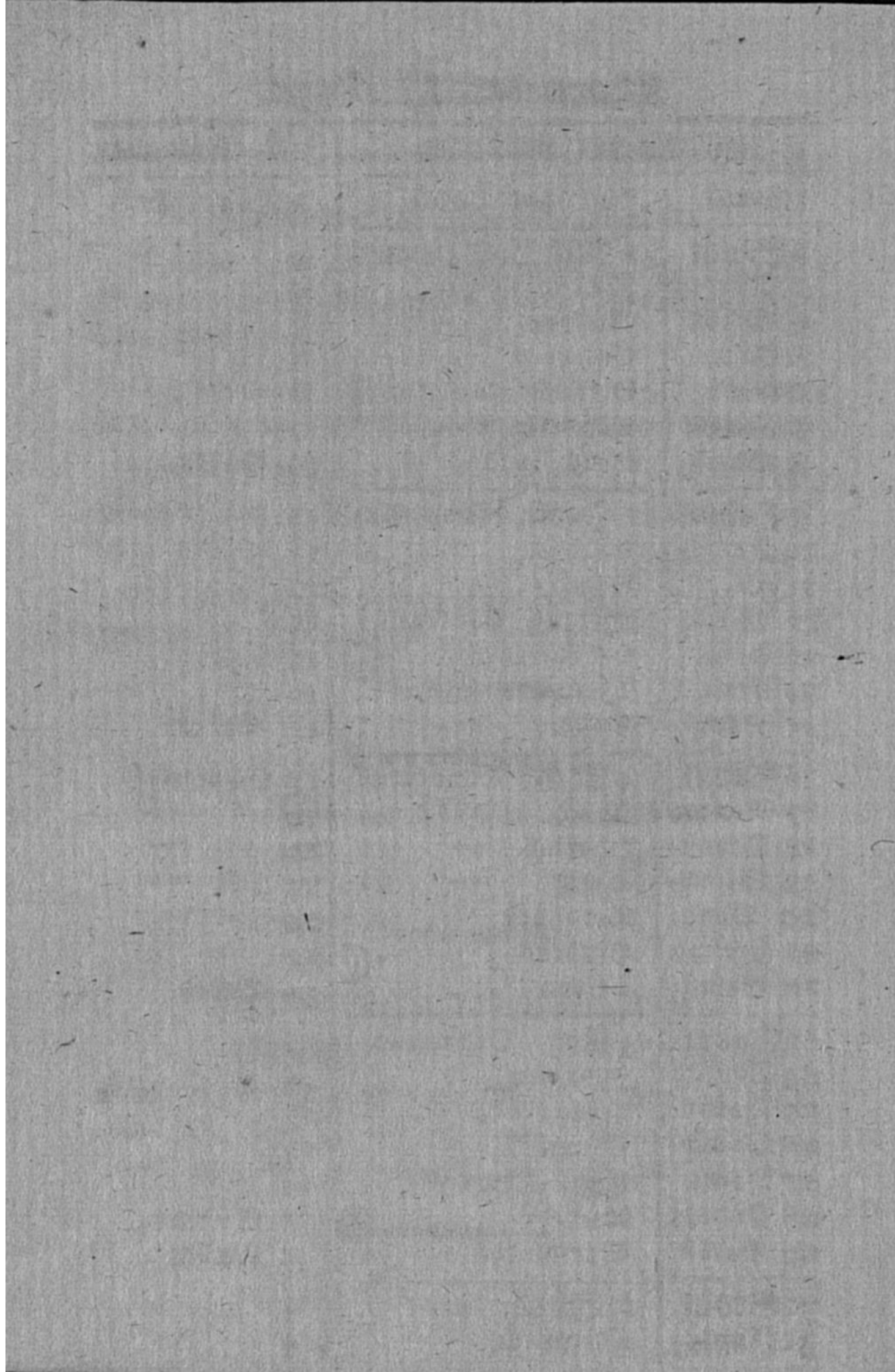


Sonnen Auf- und Untergang:

	Aufgang.	Untergang.
Den 1. April	5 Uhr 37 Min.	6 Uhr 24 Min.
— 11. —	5 — 17 —	6 — 44 —
— 21. —	4 — 57 —	7 — 4 —







May hat 31 Tage.

Christlicher Kalender.		Isrl. Kalender.
1 Samst.	Phil. und Jakob	3 Iar. Sab.
2 Sonnt.	2 Mis. D. Sigismund	4
3 Montag	† Erfindung	5
4 Dienst.	Monetus	6
5 Mittw.	Gotthard	7
6 Donn.	Dietrich	8
7 Freitag	Gottfried	9
8 Samst.	Stanislaus	10 Sabat.
9 Sonnt.	3 Jubil. Greg. Naz.	11
10 Montag	Gordian	12
11 Dienst.	Beatrix	13
12 Mittw.	Vettag Pankratius	14
13 Donn.	Servatius	15
14 Freitag	Christiane	16
15 Samst.	Sophia	17 Sabat
16 Sonnt.	4 Cant. Honoratus	18 Schülerfest
17 Montag	Jobst	19
18 Dienst.	Eliborius	20
19 Mittw.	Sara	21
20 Donn.	Bernhard	22
21 Freitag	Prudens	23
22 Samst.	Helena	24 Sabat
23 Sonnt.	5 Rog. Desiderius	25
24 Montag	Johanna	26
25 Dienst.	Urban. f.	27
26 Mittw.	Eduard	28
27 Donn.	Chr. Himmelf.	29
28 Freitag	Wilhelm	1 Sivan
29 Samst.	Maximilian	2 Sabat
30 Sonnt.	6 Traudi. Felix P.	3
31 Montag	Petronella	4

May (Bonnenmonat.)

Mondswechsel und Sonnenlauf.

Erstes Viertel, Donnerstag den 6. Mai Morgens um 4 Uhr 40 Minuten, helle und warme Luft.

Vollmond, Donnerstag den 13. Mai Morgens um 3 Uhr 1 Minute, milde und heitere Witterung.

Letztes Viertel, Freitag den 21. Mai Morgens 1 Uhr 5 Minuten, Regen und Wind.

Neumond, Freitag den 28. Mai Nachmittags um 3 Uhr 29 Minuten, anhaltend heitere und warme Witterung.



Tageslänge.

Den	1.	14	Stunden	39	Minuten.
—	11.	—	15	—	12
—	21.	—	15	—	40



Sonnen Auf- und Untergang.

- Aufgang.

Untergang.

Den	1.	4	Uhr	41	Min.	7	Uhr	20	Min.
—	11.	—	4	—	24	—	7	—	37
—	21.	—	4	—	11	—	7	—	50

Faint, illegible text at the top of the page, possibly a header or title.

Second block of faint, illegible text.

Third block of faint, illegible text.

Fourth block of faint, illegible text.

Fifth block of faint, illegible text.

Sixth block of faint, illegible text at the bottom of the page.

THE UNIVERSITY OF CHICAGO
LIBRARY

1950

1951

1952

1953

1954

1955

J u n y hat 30 Tage.

Chriſtlicher Kalender.

Iſrl. Kalender

1 Dienſt.	Nicodemus	5 Sivan.
2 Mittw.	Marquard	6 *Pſingſten
3 Donn	Erasmus	7 *3w. Feſt.
4 Freitag	Ulrike	8
5 Samſt.	Bonifacius	9 Sabat.
6 Sonnt.	Pſingſteſt Benignus	10
7 Montag	Pſingſtm. Lucretia	11
8 Dienſt.	Medardus	12
9 Mittw.	Quat. † Primus	13
10 Donn.	Onuphrius	14
11 Freitag	Barnabas	15
12 Samſt.	Blandina	16 Sabat
13 Sonnt.	Trinit. Ant. v. Pad.	17
14 Montag	Antonia	18
15 Dienſt.	Vitus	19
16 Mittw.	Juſtina	20
17 Donn.	Frohnl. Adolph	21
18 Freitag	Pauline	22
19 Samſt.	Gervafius	23 Sabat
20 Sonnt.	1 n. Trin. Raphael	24
21 Montag	Alofius	25
22 Dienſt.	Achatius	26
23 Mittw.	Baſilius	27
24 Donn.	Joh. d. T.	28
25 Freitag	Elogius	29
26 Samſt.	Jeremias	30 Sabat
27 Sonnt.	2 n. Trin. 7 Schl. ●	1 Samuſ.
28 Montag	Leo P.	2
29 Dienſt.	Petri Pauli	3
30 Mittw.	Pauli Ged.	4

Juny (Brachmonat.)

Wondſwechsel und Sonnenlauf.

Erſtes Viertel, Freitag den 4. Juny Vormittags um 9 Uhr 35 Minuten, unfreundliches und ſtürmiſches Wetter.

Vollmond, Freitag den 11. Juny Nachmittags um 3 Uhr 4 Minuten, warmes Wetter.

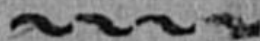
Lehtes Viertel, Sonnabend den 19. Juny Abends um 5 Uhr 49 Minuten, beſtändiges ſehr warmes Wetter.

Neumond, Sonntag den 27. Juny Nachts um 12 Uhr 6 Minuten, neſt einer unſichtbaren Sonnenfinſterniß, Regen.



Tageslänge.

Den. 1. Juny	16 Stunden	4 Minuten.
— 11. —	16 —	28 —
— 21. —	16 —	24 —

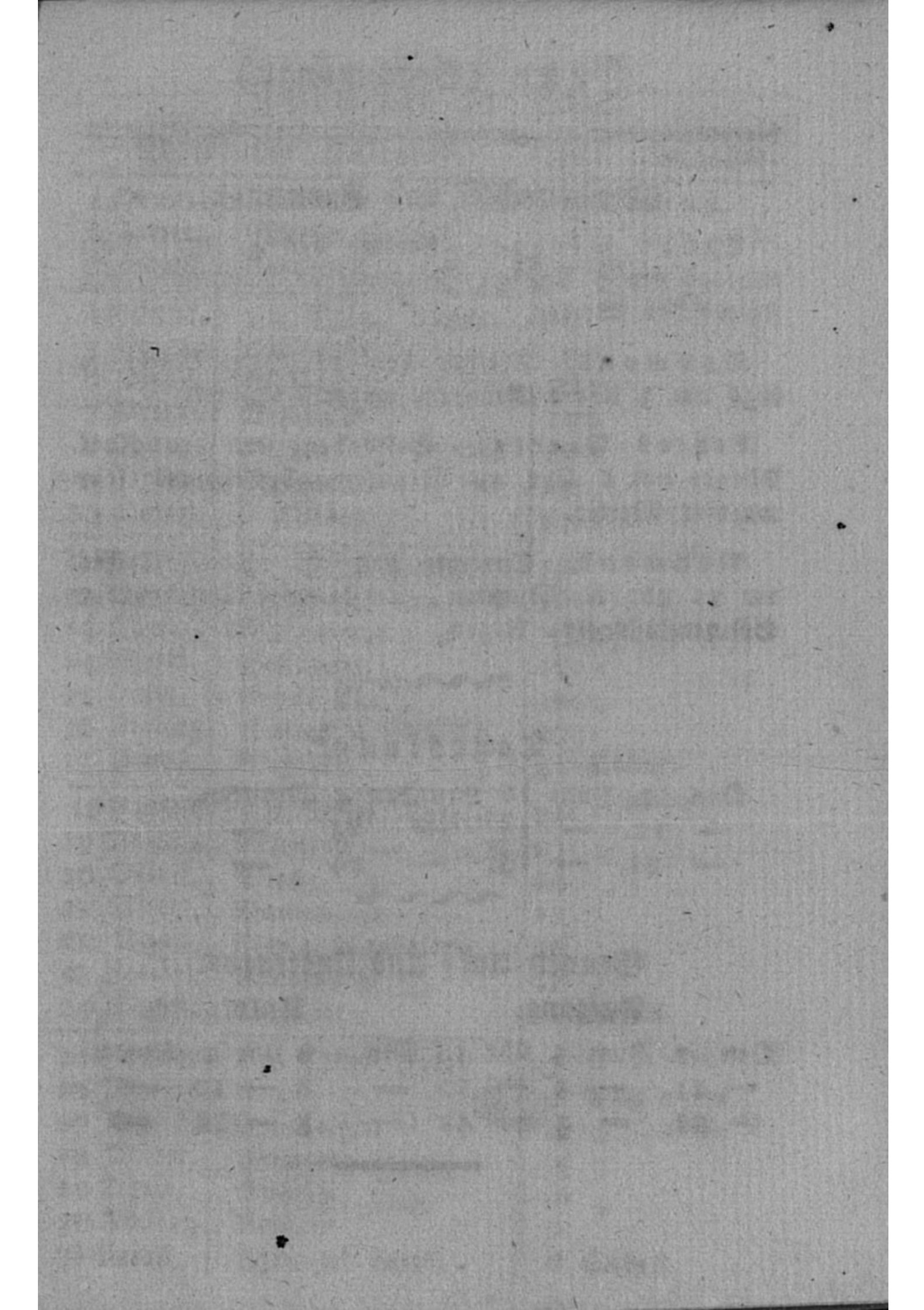


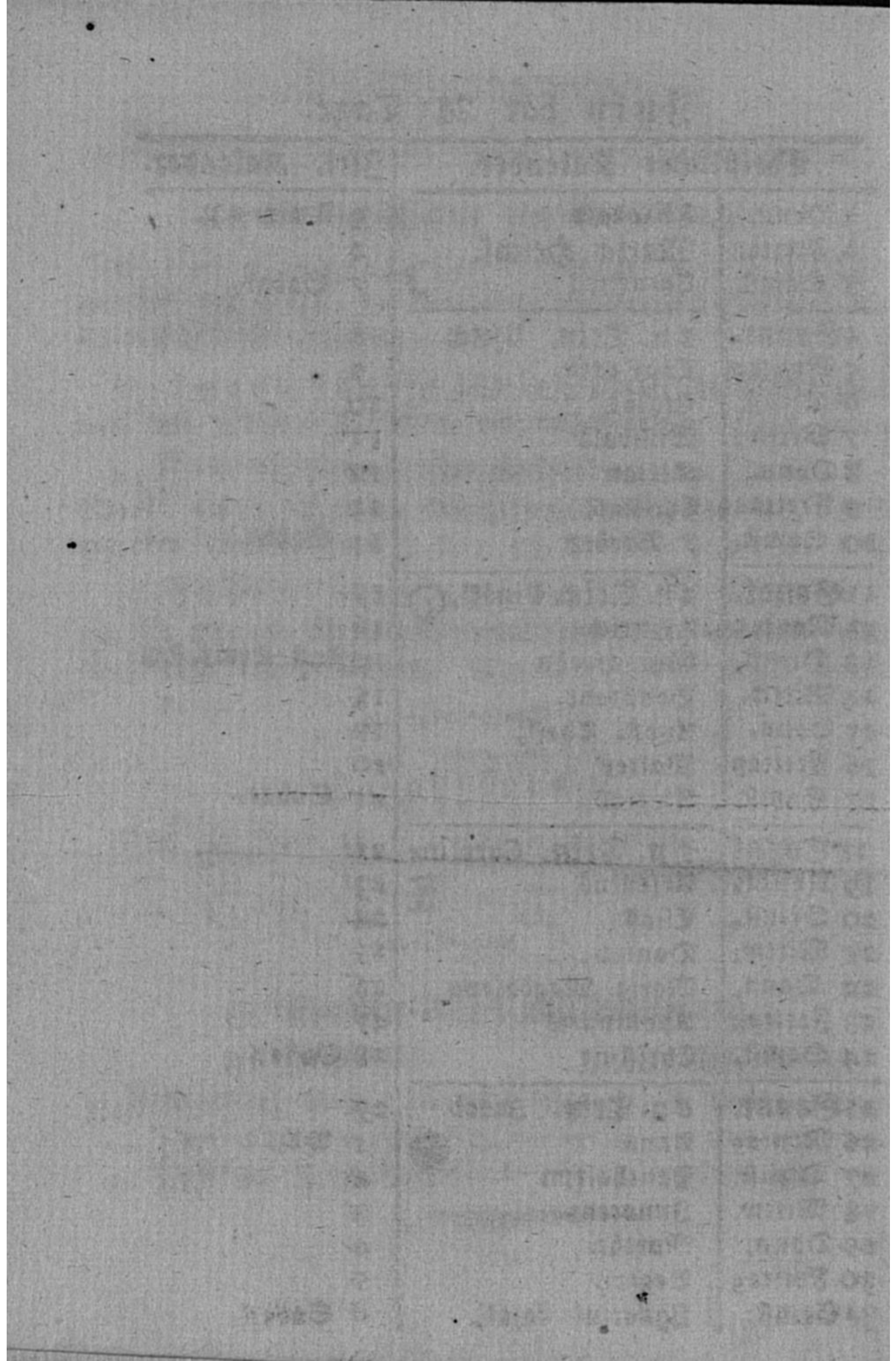
Sonnen Auf- und Untergang.

Aufgang.

Untergang.

Den 1. Juny	3 Uhr 58 Min.	8 Uhr 2 Min.
— 11. —	3 — 50 —	8 — 10 —
— 21. —	3 — 48 —	8 — 12 —





July hat 31 Tage.

Chriftlicher Kalender.

Iſrl. Kalender.

1 Donn.	Theobald	5 Sam u i.
2 Freitag	Maria Heimsf.	6
3 Samst.	Cornelius	7 Sabat.
4 Sonnt.	3 n. Trin. Ulrich	8
5 Montag	Echarlotte	9
6 Dienſt.	Eſaias	10
7 Mittw.	Willibald	11
8 Donn.	Kilian	12
9 Freitag	Cyrius	13
10 Samst.	7 Brüder	14 Sabat.
11 Sonnt.	4 n. Trin. Pius P. ☉	15
12 Montag	Heinrich	16
13 Dienſt.	Margaretha	17 Faſt. Temp. Er.
14 Mittw.	Sonavent.	18
15 Donn.	Kroſt. Theil.	19
16 Freitag	Walter	20
17 Samst.	Alexius	21 Sabat.
18 Sonnt.	5 n. Trin. Caroline	22
19 Montag	Arsenius	23
20 Dienſt.	Elias	24
21 Mittw.	Daniel	25
22 Donn.	Maria Magdalena	26
23 Freitag	Apollinaris	27
24 Samst.	Chriſtine	28 Sabat.
25 Sonnt.	6 n. Trin. Jakob	29
26 Montag	Anna	1 A. B.
27 Dienſt.	Vanthaleon	2
28 Mittw.	Innocenz	3
29 Donn.	Martha	4
30 Freitag	Beatrix	5
31 Samst.	Ignatius Bojalz.	6 Sabat.

July (Heumonat.)

Mondswechsel und Sonnenlauf.

Erstes Viertel. Sonnabend den 3. Juli
Nachmittags um 2 Uhr 56 Minuten, zielt auf be-
ständiges Sommerwetter.

Vollmond. Sonntag den 11. Juli, Morgens
um 4 Uhr 44 Minuten, nebst einer unsichtbaren
Mondfinsterniß, häufige Gewitter.

Drittes Viertel. Montag den 19. Juli
Vormittags um 8 Uhr 15 Minuten, warme Witter-
ung.

Neumond. Montag den 26. Juli, Vormit-
tags um 7 Uhr 37 Minuten, beständige Witter-
ung.

Tageslänge.

Den	1.	Juli	16	Stunden	20	Minuten.
—	11.	—	16	—	6	—
—	21.	—	15	—	44	—

Sonnen Auf- und Untergang.

	Aufgang.	Untergang.
Den	1. Juli 3 Uhr 50 Min.	8 Uhr 10 Min.
—	11. — 3 — 57 —	8 — 3 —
—	21. — 4 — 8 —	7 — 52 —

[The page contains extremely faint, illegible text, likely bleed-through from the reverse side of the document. The text is arranged in several paragraphs and is difficult to decipher.]

Table of Contents

Introduction	1
Chapter I	10
Chapter II	20
Chapter III	30
Chapter IV	40
Chapter V	50
Chapter VI	60
Chapter VII	70
Chapter VIII	80
Chapter IX	90
Chapter X	100
Chapter XI	110
Chapter XII	120
Chapter XIII	130
Chapter XIV	140
Chapter XV	150
Chapter XVI	160
Chapter XVII	170
Chapter XVIII	180
Chapter XIX	190
Chapter XX	200
Chapter XXI	210
Chapter XXII	220
Chapter XXIII	230
Chapter XXIV	240
Chapter XXV	250
Chapter XXVI	260
Chapter XXVII	270
Chapter XXVIII	280
Chapter XXIX	290
Chapter XXX	300

August hat 31 Tage.

Christlicher Kalender.

Isrl. Kalender.

1 Sonnt.	7 n. Trin. Pet. Ref.)	7 Ab.
2 Montag	Portiunc.	8
3 Dienst.	Königs Geb. Tag	9 *Fast. E. Verbr.
4 Mittw.	Dominicus	10
5 Donn.	Maria Schneef.	11
6 Freitag	Verk. Christi	12
7 Samst.	Donat	13 Sabat
8 Sonnt.	8 n. Trin. Sabid.	14
9 Montag	Romanus	15 Freudentag
10 Dienst	Laurenz	16
11 Mittw.	Susanna	17
12 Donn.	Elara	18
13 Freitag	Hippolitus	19
14 Samst.	Eusebius	20 Sabat.
15 Sonnt.	9 n. Trin. Mar. Sim.	21
16 Montag	Kochus	22
17 Dienst.	Sibilla	23
18 Mittw.	Emilia	24
19 Donn.	Sebald.	25
20 Freitag	Bernhard	26
21 Samst.	Athanasius	27 Sabat.
22 Sonnt.	10 n. Trin. Oswald	28
23 Montag	Zachäus	29
24 Dienst.	Bartholomäus	30
25 Mittw.	Ludwig	1 Elul.
26 Donn.	Samuel	2
27 Freitag	Sebhard	3
28 Samst.	Augustin	4 Sabat.
29 Sonnt.	11 n. Trin. Joh. Eneh.	5
30 Montag	Rosa	6
31 Dienst.	Raymund	7

August (Erntemonat.)

Mondwechsel und Sonnenlauf.

Erstes Viertel. Sonntag den 1. August, Abends um 10 Uhr 20 Minuten, zieht auf große Hitze.

Vollmond. Montag den 9. August, Abends um 7 Uhr 59 Min., stürmische und kühle Witterung.

Letztes Viertel. Dienstag den 17. August, Abends um 8 Uhr 59 Min., warmes Wetter.

Neumond. Dienstag den 24. August, Nachmittags 2 Uhr 52 Minuten, Regen.

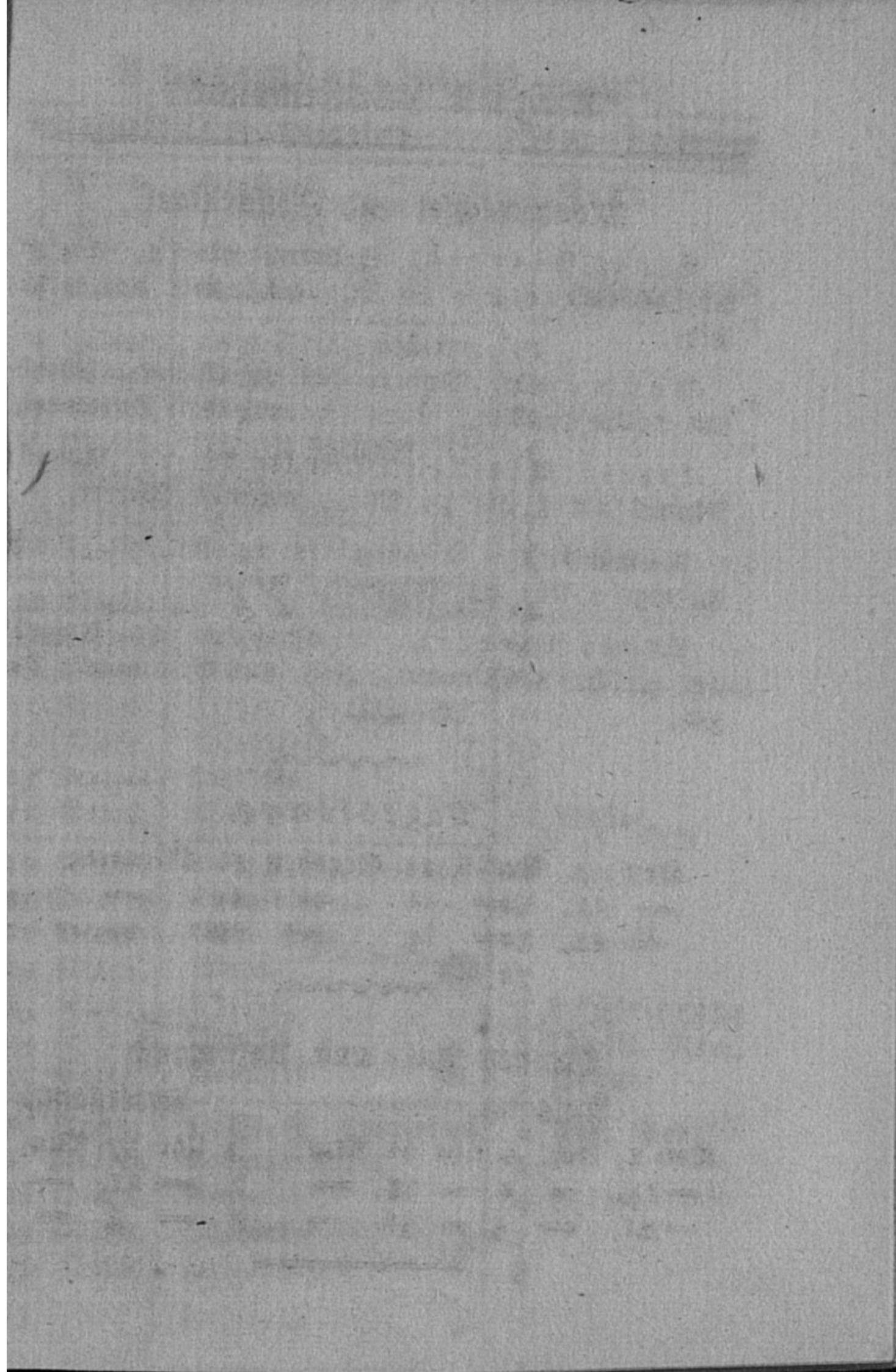
Erstes Viertel. Dienstag den 31. August, um 9 Uhr 8 Minuten, zieht auf Sturm mit Regen.

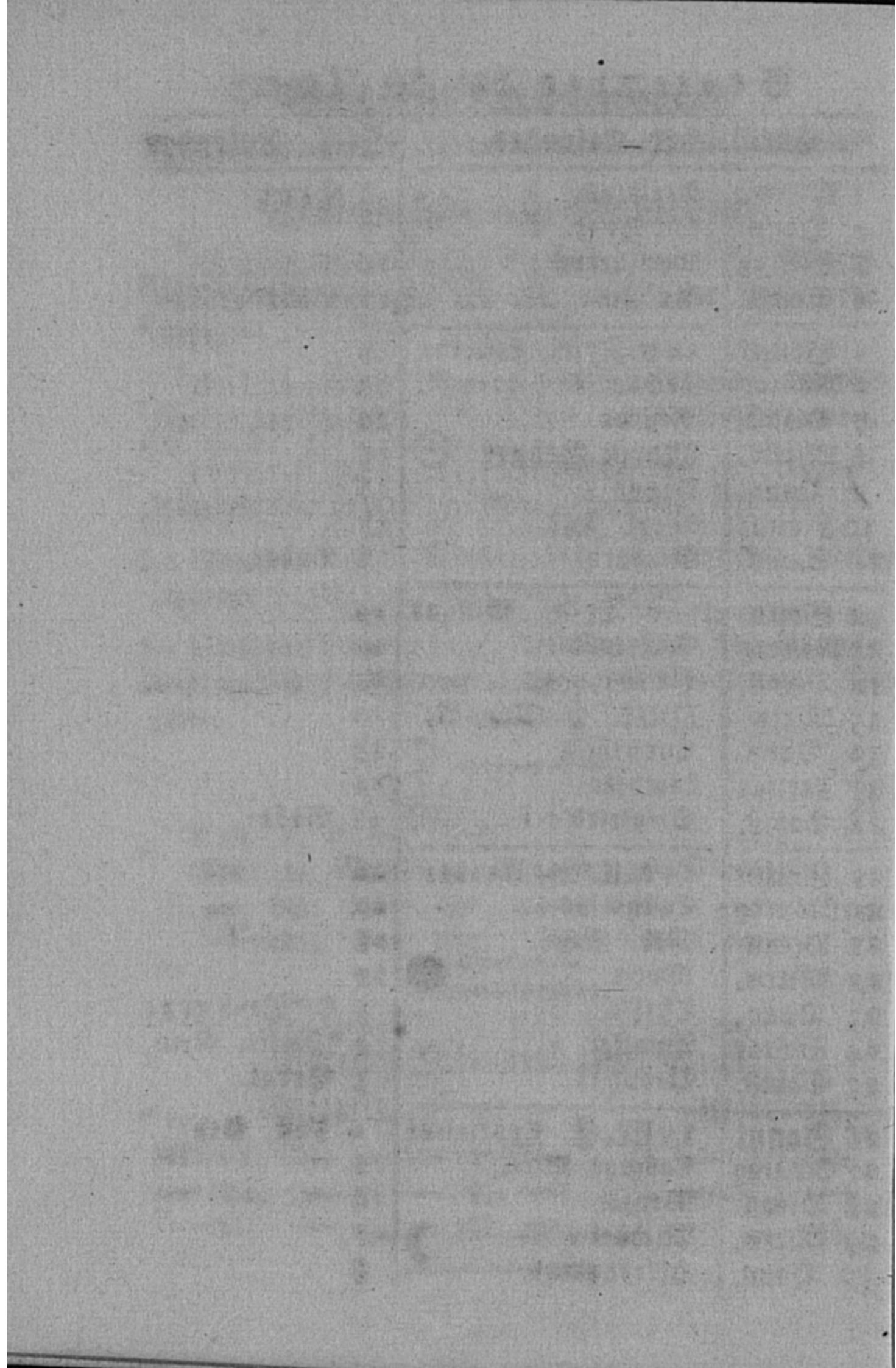
Tageslänge.

Den 1. August	15	Stunden	16	Minuten.
— II.	—	14	—	44
— 21.	—	14	—	8

Sonnen Auf- und Untergang.

	Aufgang.		Untergang.
Den 1. Aug.	4 Uhr 22 Min.		7 Uhr 37 Min.
— II.	— 4 — 38	—	7 — 21 —
— 21.	— 4 — 56	—	7 — 3 —





September hat 30 Tage.

Christlicher Kalender.

Isrl. Kalender

1 Mittw.	Aegidius	8 Eul.
2 Donn.	Schuheng. F.	9
3 Freitag	Mansuetus	10
4 Samst.	Rosalia	11 Sabat.
5 Sonnt	12 n. Trin. Laurent.	12
6 Montag	Zacharias	13
7 Dienst.	Regina	14
8 Mittw.	Maria Geburt ☉	15
9 Donn.	Bruno	16
10 Freitag	Nicol. Tol.	17
11 Samst.	Gerhard	18 Sabat.
12 Sonnt	13. n. Trin. Winand	19
13 Montag	Maternus	20
14 Dienst.	† Erhöhung.	21
15 Mittw.	Quat. † Mar. M.	22
16 Donn.	Euphemia ☾	23
17 Freitag	Lambert	24
18 Samst.	Siegfried	25 Sabat.
19 Sonnt	14 n. Trin. Januar	26
20 Montag	Eustachius	27
21 Dienst.	Mth. Ev.	28
22 Mittw.	Moriz ●	29
23 Donn.	Thella	1 E.*Neuj 5585
24 Freitag	Amalia	2 *Zweit. Neuj.
25 Samst.	Eleophas	3 Sabat.
26 Sonnt	15 W. F. Eyprianus	4 Fast. Ged.
27 Montag	Cosmas Dam.	5
28 Dienst.	Wenzel	6
29 Mittw.	Michael ☾	7
30 Donn.	Hieronymus	8

September (Herbstmonat.)

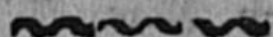
Mondswechsel und Sonnenlauf.

Volmond. Mittwoch den 8. September, Nachmittags um 12 Uhr 6 Minuten, anhaltend stürmische und nasse Witterung.

Letztes Viertel. Donnerstag den 16. September, Vormittags um 7 Uhr 44 Minuten, zielt auf milde Herbstwitterung.

Neumond. Mittwoch den 22. September, Abends um 10 Uhr 55 Minuten, heiteres und mildes Wetter.

Erstes Viertel. Mittwoch den 29. September, Nachts um 11 Uhr 59 Minuten, stürmischer Westwind mit häufigem Regen.



Tageslänge.

Den 1. Sept.	13	Stunden	25	Minuten.
— 11.	—	12	—	47 —
— 21.	—	12	—	7 —



Sonnen Auf- und Untergang.

	Aufgang.			Untergang.		
Den 1. Sept.	5	Uhr	17 Min.	6	Uhr	42 Min.
— 11.	—	5	— 37 —	6	—	22 —
— 21.	—	5	— 36 —	6	—	3 —

1871-1872 (1871-1872)

General and Summary

The first part of the report deals with the general situation of the country. It is found that the country is in a state of general depression, and that the people are suffering from want and distress. The cause of this is attributed to the war, and the consequent destruction of property and the loss of life.

The second part of the report deals with the summary of the work done during the year. It is found that the work has been done in accordance with the plan, and that the results are satisfactory. The following table shows the results of the work done during the year.

Table

Year	1871	1872
1871	100	100
1872	100	100

Summary of the Work Done

The following table shows the summary of the work done during the year. It is found that the work has been done in accordance with the plan, and that the results are satisfactory. The following table shows the results of the work done during the year.

1871-1872 (1871-1872)

List of ...

No.	Name	Address
1
2
3
4
5
6
7
8
9
10
11
12
13
14
15
16
17
18
19
20
21
22
23
24
25
26
27
28
29
30
31
32
33
34
35
36
37
38
39
40
41
42
43
44
45
46
47
48
49
50

Oktober hat 31 Tage.

Christlicher Kalender.

Irl. Kalender

1 Freitag	Nemigius	9 Eibri.
2 Samst.	Leodegarius	10* Bers. F. Sab.
3 Sonnt	16. n. Trin. Ewald	11
4 Montag	Franz	12
5 Dienst.	Placidus	13
6 Mittw.	Charitas	14
7 Donn.	Mark. P.	15 *Pauberh. Fest
8 Freitag	Brigitta	16 *Zweit. Fest.
9 Samst.	Dionysius	17 Sabat
10 Sonnt	17 n. Trin. Amalia	18
11 Montag	Wimmar.	19
12 Dienst.	Maxim.	20
13 Mittw.	Eduard	21 Palmenfest
14 Donn.	Calixtus	22 * Bers. Ebb. E.
15 Freitag	Theresia	23 *Gesehfreude
16 Samst.	Gallus	24 Sabat
17 Sonnt	18 n Trin. Flor.	25
18 Montag	Ul. Deutsch.	26
19 Dienst.	Ferdinand	27
20 Mittw.	Wendelin	28
21 Donn.	Ursula	29
22 Freitag	Cordula	30
23 Samst.	Severinus	1 March. Sab.
24 Sonnt	19. n. Trin. Raphael	2
25 Montag	Krispinus	3
26 Dienst.	Amandus	4
27 Mittw.	Sabina	5
28 Donn.	Sim. Jud.	6
29 Freitag	Narcissus	7
30 Samst.	Theonesius	8 Sabat
31 Sonnt	20 n Trin. Wolfg.	9

Oktober (Weinmonat.)

Mondswechsel und Sonnenlauf.

W o l l m o n d. Freitag den 8. Oktober, Morgens um 4 Uhr 18 Minuten, zielt auf mildes Herbstwetter.

Lehtes Viertel. Freitag den 15. Oktober, Nachmittags um 4 Uhr 53 Minuten, warmer Sonnenschein.

Neumond. Freitag den 22. Oktober, Vormittags um 8 Uhr 39 Minuten, trockene und warme Witterung.

Erstes Viertel. Freitag den 29. Oktober, Abends um 6 Uhr 29 Minuten, anhaltendes Regenwetter.

Tageslänge.

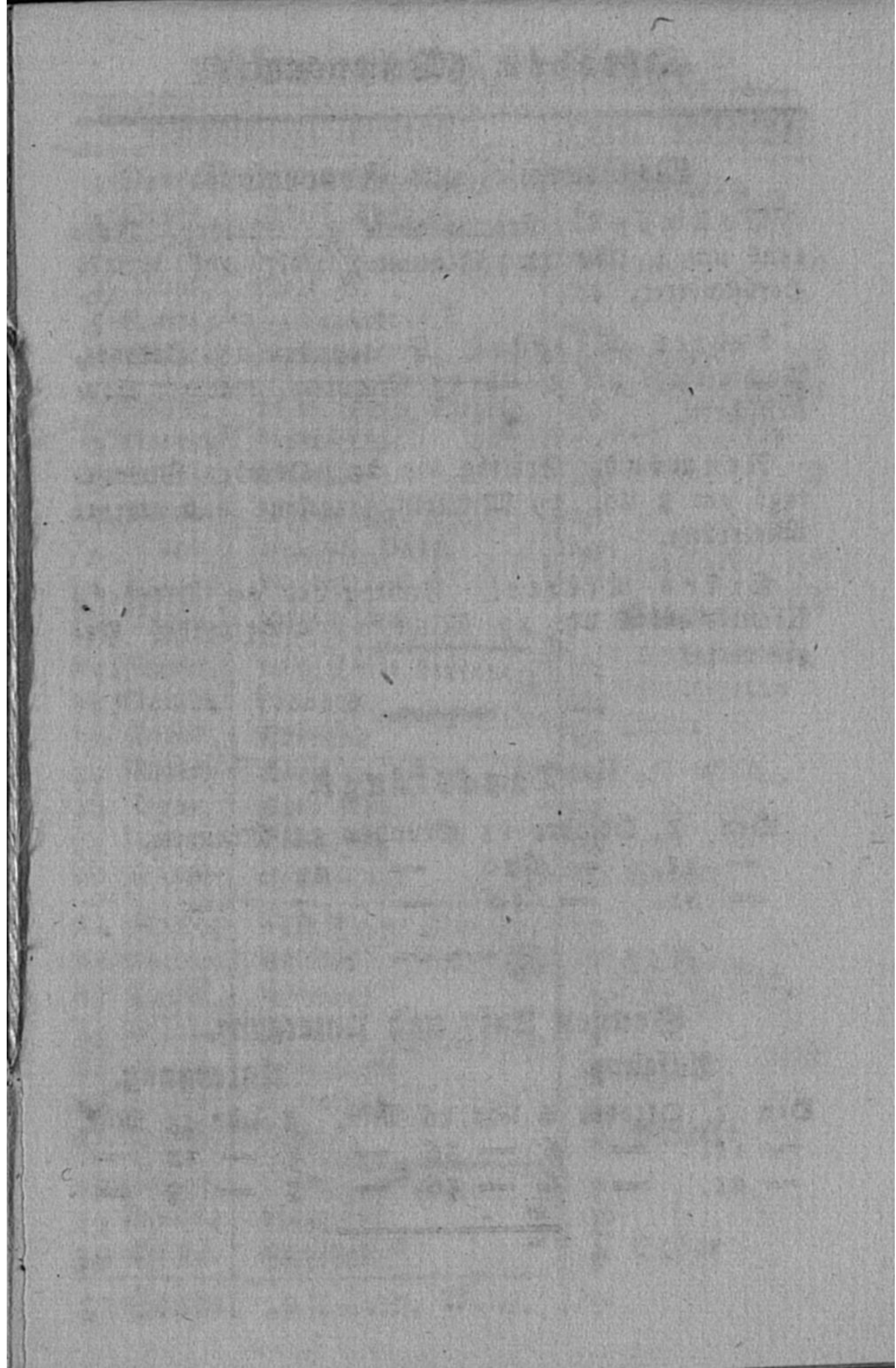
Den	I.	Oktober	11	Stunden	25	Minuten.
—	II.	—	10	—	45	—
—	21.	—	10	—	7	—

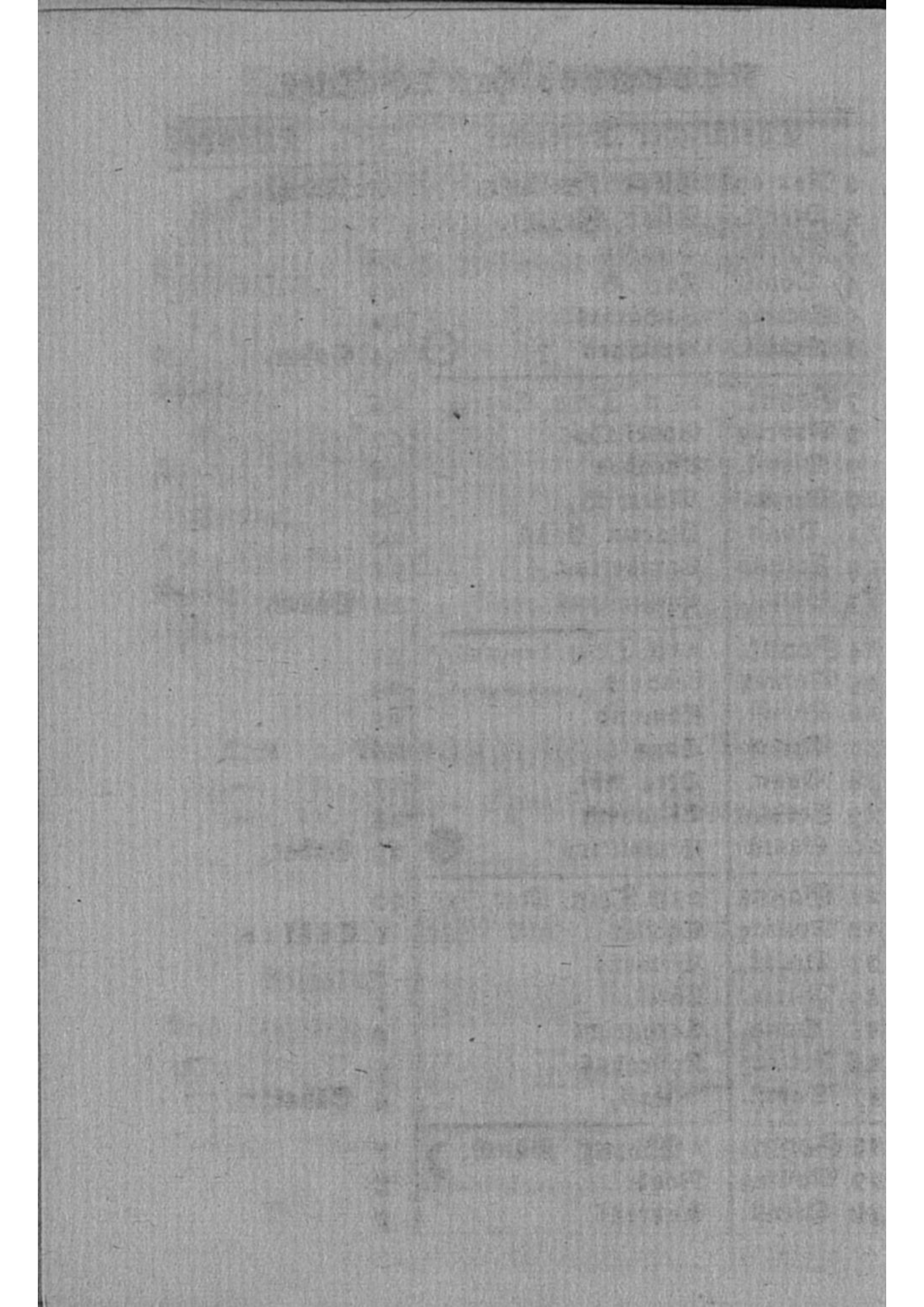
Sonnen Auf, und Untergang.

Aufgang.

Untergang.

Den	I.	Oktober	6	Uhr	16	Min.	5	Uhr	43	Min.
—	II.	—	6	—	36	—	5	—	22	—
—	21.	—	6	—	56	—	5	—	3	—





November hat 30 Tage.

Christlicher Kalender.

Isrl. Kalender

1 Montag	Aller Heiligen	10	Marchesv.
2 Dienst.	Aller Seelen	11	
3 Mittw.	Hubert	12	
4 Donn.	Karl B.	13	
5 Freitag	Zacharias	14	
6 Samst.	Leonhard	15	Sabat.
7 Sonnt.	21 n. Trin. Engelb.	16	
8 Montag	Godefridus	17	
9 Dienst.	Theodor	18	
10 Mittw.	Mart. B.	19	
11 Donn.	Martin Pabst	20	
12 Freitag	Eunibertus	21	
13 Samst.	Stanislaus	22	Sabat.
14 Sonnt.	22 n. Trin. Leuinus	23	
15 Montag	Leopold	24	
16 Dienst.	Edmund	25	
17 Mittw.	Hugo	26	
18 Donn.	Otto Abt	27	
19 Freitag	Elisabeth	28	
20 Samst.	Simplicius	29	Sabat.
21 Sonnt.	23 n. Trin. Mar. Dpf	30	
22 Montag	Cäcilia	1	Eisleu.
23 Dienst.	Clemens	2	
24 Mittw.	Chris.	3	
25 Donn.	Catharina	4	
26 Freitag	Konradus	5	
27 Samst.	Birgil.	6	Sabat.
28 Sonnt.	1 Advent. Günch.	7	
29 Montag	Noah	8	
30 Dienst.	Andreas	9	

November (Wintermonat.)

Wondwechsel und Sonnenlauf.

Volmond. Sonnabend den 6. November,
Abends um 8 Uhr 9 Minuten, Nacht-Fröste.

Letztes Viertel. Sonntag den 14. Novem-
ber, Nachts um 12 Uhr 45 Minuten, Schneeges-
töber.

Neumond. Sonnabend den 20. November,
Abends um 8 Uhr 29 Minuten, Frost.

Erstes Viertel. Sonntag den 28. Novem-
ber, Nachmittags um 3 Uhr 22 Minuten, strenge
Kälte.

Tageslänge.

Den	1.	November	9	Stunden	27	Minuten.
—	II.	—	8	—	53	—
—	21.	—	8	—	21	—

Sonnen Auf- und Untergang.

Aufgang.				Untergang.						
Den	1.	Nov.	7	Uhr	16	Min.	4	Uhr	43	Min.
—	II.	—	7	—	32	—	4	—	37	—
—	21.	—	7	—	48	—	4	—	12	—

Section 1 of the Constitution

All legislative Powers herein granted shall be vested in a Congress of the United States, which shall consist of a Senate and House of Representatives.

Section 2. The House of Representatives shall be composed of Members chosen every second Year by the People of the several States, and the Electors in each State shall have the Qualifications requisite for Electors of the most numerous Branch of the State Legislature.

Section 3

Representatives and direct Taxes shall be apportioned among the several States which may be admitted into or excluded from this Union according to their respective Numbers, which shall be determined by adding to the whole Number of free Persons, including those bound to Service for a Year or more, three fifths of all other Persons who are not free.

Section 4

Representatives and direct Taxes shall be apportioned among the several States which may be admitted into or excluded from this Union according to their respective Numbers, which shall be determined by adding to the whole Number of free Persons, including those bound to Service for a Year or more, three fifths of all other Persons who are not free.

Table with 3 columns: Name, Address, and Telephone Number

Name	Address	Telephone Number
Mr. J. H. Smith	123 Main St.	555-1234
Mr. W. R. Jones	456 Elm St.	555-2345
Mr. T. G. Brown	789 Oak St.	555-3456
Mr. L. K. White	101 Pine St.	555-4567
Mr. M. N. Black	202 Cedar St.	555-5678
Mr. P. Q. Green	303 Birch St.	555-6789
Mr. R. S. Blue	404 Spruce St.	555-7890
Mr. V. T. Yellow	505 Willow St.	555-8901
Mr. X. Y. Purple	606 Ash St.	555-9012
Mr. Z. A. Red	707 Hickory St.	555-0123
Mr. B. C. Orange	808 Sycamore St.	555-1234
Mr. D. E. Pink	909 Magnolia St.	555-2345
Mr. F. G. Grey	1010 Poplar St.	555-3456
Mr. H. I. Silver	1111 Walnut St.	555-4567
Mr. J. K. Gold	1212 Chestnut St.	555-5678
Mr. L. M. Bronze	1313 Olive St.	555-6789
Mr. N. O. Copper	1414 Pear St.	555-7890
Mr. P. Q. Iron	1515 Apple St.	555-8901
Mr. R. S. Steel	1616 Cherry St.	555-9012
Mr. T. U. Tin	1717 Peach St.	555-0123
Mr. V. W. Lead	1818 Plum St.	555-1234
Mr. X. Y. Zinc	1919 Fig St.	555-2345
Mr. Z. A. Nickel	2020 Banana St.	555-3456
Mr. B. C. Cobalt	2121 Strawberry St.	555-4567
Mr. D. E. Cadmium	2222 Raspberry St.	555-5678
Mr. F. G. Silver	2323 Blueberry St.	555-6789
Mr. H. I. Gold	2424 Blackberry St.	555-7890
Mr. J. K. Platinum	2525 Elderberry St.	555-8901
Mr. L. M. Palladium	2626 Mulberry St.	555-9012
Mr. N. O. Rhodium	2727 Elderberry St.	555-0123
Mr. P. Q. Iridium	2828 Raspberry St.	555-1234
Mr. R. S. Osmium	2929 Strawberry St.	555-2345
Mr. T. U. Rhenium	3030 Blueberry St.	555-3456
Mr. V. W. Ruthenium	3131 Blackberry St.	555-4567
Mr. X. Y. Rhodium	3232 Elderberry St.	555-5678
Mr. Z. A. Palladium	3333 Mulberry St.	555-6789
Mr. B. C. Silver	3434 Raspberry St.	555-7890
Mr. D. E. Gold	3535 Strawberry St.	555-8901
Mr. F. G. Platinum	3636 Blueberry St.	555-9012
Mr. H. I. Palladium	3737 Blackberry St.	555-0123
Mr. J. K. Rhodium	3838 Elderberry St.	555-1234
Mr. L. M. Iridium	3939 Raspberry St.	555-2345
Mr. N. O. Osmium	4040 Strawberry St.	555-3456
Mr. P. Q. Rhenium	4141 Blueberry St.	555-4567
Mr. R. S. Ruthenium	4242 Blackberry St.	555-5678
Mr. T. U. Rhodium	4343 Elderberry St.	555-6789
Mr. V. W. Palladium	4444 Mulberry St.	555-7890
Mr. X. Y. Silver	4545 Raspberry St.	555-8901
Mr. Z. A. Gold	4646 Strawberry St.	555-9012
Mr. B. C. Platinum	4747 Blueberry St.	555-0123
Mr. D. E. Palladium	4848 Blackberry St.	555-1234
Mr. F. G. Rhodium	4949 Elderberry St.	555-2345
Mr. H. I. Iridium	5050 Raspberry St.	555-3456
Mr. J. K. Osmium	5151 Strawberry St.	555-4567
Mr. L. M. Rhenium	5252 Blueberry St.	555-5678
Mr. N. O. Ruthenium	5353 Blackberry St.	555-6789
Mr. P. Q. Rhodium	5454 Elderberry St.	555-7890
Mr. R. S. Palladium	5555 Mulberry St.	555-8901
Mr. T. U. Silver	5656 Raspberry St.	555-9012
Mr. V. W. Gold	5757 Strawberry St.	555-0123
Mr. X. Y. Platinum	5858 Blueberry St.	555-1234
Mr. Z. A. Palladium	5959 Blackberry St.	555-2345
Mr. B. C. Rhodium	6060 Elderberry St.	555-3456
Mr. D. E. Iridium	6161 Raspberry St.	555-4567
Mr. F. G. Osmium	6262 Strawberry St.	555-5678
Mr. H. I. Rhenium	6363 Blueberry St.	555-6789
Mr. J. K. Ruthenium	6464 Blackberry St.	555-7890
Mr. L. M. Rhodium	6565 Elderberry St.	555-8901
Mr. N. O. Palladium	6666 Mulberry St.	555-9012
Mr. P. Q. Silver	6767 Raspberry St.	555-0123
Mr. R. S. Gold	6868 Strawberry St.	555-1234
Mr. T. U. Platinum	6969 Blueberry St.	555-2345
Mr. V. W. Palladium	7070 Blackberry St.	555-3456
Mr. X. Y. Rhodium	7171 Elderberry St.	555-4567
Mr. Z. A. Iridium	7272 Raspberry St.	555-5678
Mr. B. C. Osmium	7373 Strawberry St.	555-6789
Mr. D. E. Rhenium	7474 Blueberry St.	555-7890
Mr. F. G. Ruthenium	7575 Blackberry St.	555-8901
Mr. H. I. Rhodium	7676 Elderberry St.	555-9012
Mr. J. K. Palladium	7777 Mulberry St.	555-0123
Mr. L. M. Silver	7878 Raspberry St.	555-1234
Mr. N. O. Gold	7979 Strawberry St.	555-2345
Mr. P. Q. Platinum	8080 Blueberry St.	555-3456
Mr. R. S. Palladium	8181 Blackberry St.	555-4567
Mr. T. U. Rhodium	8282 Elderberry St.	555-5678
Mr. V. W. Iridium	8383 Raspberry St.	555-6789
Mr. X. Y. Osmium	8484 Strawberry St.	555-7890
Mr. Z. A. Rhenium	8585 Blueberry St.	555-8901
Mr. B. C. Ruthenium	8686 Blackberry St.	555-9012
Mr. D. E. Rhodium	8787 Elderberry St.	555-0123
Mr. F. G. Palladium	8888 Mulberry St.	555-1234
Mr. H. I. Silver	8989 Raspberry St.	555-2345
Mr. J. K. Gold	9090 Strawberry St.	555-3456
Mr. L. M. Platinum	9191 Blueberry St.	555-4567
Mr. N. O. Palladium	9292 Blackberry St.	555-5678
Mr. P. Q. Rhodium	9393 Elderberry St.	555-6789
Mr. R. S. Iridium	9494 Raspberry St.	555-7890
Mr. T. U. Osmium	9595 Strawberry St.	555-8901
Mr. V. W. Rhenium	9696 Blueberry St.	555-9012
Mr. X. Y. Ruthenium	9797 Blackberry St.	555-0123
Mr. Z. A. Rhodium	9898 Elderberry St.	555-1234
Mr. B. C. Palladium	9999 Mulberry St.	555-2345

Dezember hat 31 Tage

Christlicher Kalender.

Isrl. Kalender.

1 Mittw.	Eligius	10 Eisle n.
2 Donn.	Bibiana	11
3 Freitag	Franz Xaver.	12
4 Samst.	Barbara	13 Sabat.
5 Sonnt	2 Advent. Sabbat	14
6 Montag	Nicolaus ☉	15
7 Dienst.	Ambrosius	16
8 Mittw.	Mar. Empf.	17
9 Donn.	Leocadia	18
10 Freitag	Judith	19
11 Samst.	Damasus	20 Sabat
12 Sonnt	3 Advent. Epim.	21
13 Montag	Lucia ☾	22
14 Dienst.	Nicasius	23
15 Mittw.	Ignatius	24
16 Donn.	Adelheid	25 Kirchweih.
17 Freitag	Lazarus	26
18 Samst.	Christoph	27 Sabat
19 Sonnt.	4 Advent. Abrah.	28
20 Montag	Ammon ●	29
21 Dienst.	Thomas	30
22 Mittw.	Beata	1 Tebeth.
23 Donn.	Wiktoria	2
24 Freitag	Adam, Eva	3
25 Samst.	H. Christag	4 Sabat.
26 Sonnt.	n. Christ. Steph.	5
27 Montag	Joh. Evang.	6
28 Dienst.	Unsch. K. ☾	7
29 Mittw.	Thomas D.	8
30 Donn.	David	9
31 Freitag	Sylvester	10 Fast. Bel, Jernf.

Dezember (Christmonat.)

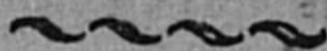
Mondswechsel und Sonnenlauf.

Vollmond. Montag den 6. Dezember, Morgens um 10 Uhr 44 Minuten, scharfer Ostwind mit Schneegestöber.

Letztes Viertel. Montag den 13. Dezember, Morgens um 8 Uhr 10 Minuten, gelindere Luft, viel Schnee.

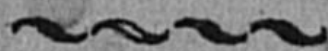
Neumond. Montag den 20. Dezember, Vormittags um 11 Uhr 6 Minuten, nebst einer unsichtbaren Sonnenfinsterniß, Thauwetter.

Erstes Viertel. Dienstag den 28. Dezember, Nachmittags um 12 Uhr 44 Minuten, Regen.



Tageslänge.

Den 1.	Dezember	8	Stunden	—	Minuten.
—	11.	—	7	—	42
—	21.	—	7	—	36



Sonnen Auf- und Untergang.

		Aufgang.		Untergang.	
Den 1.	Des.	8	Uhr — Min.	4	Uhr — Min.
—	11.	—	8 — 9	3	— 51
—	21.	—	8 — 12	3	— 48

