

D ü s s e l d o r f.

Deutsches Theater.

Heute, Sonntag den 6. Jänner 1811 wird aufgeführt:

Das Donauweibchen.

Zweiter Theil.

Große Zauberoper in 3 Aufzügen v. Hensler. Musik v. Kauer.

Personen:

| | | | | | | |
|---|--|---|---|---|-----------------|-------------|
| Ritter Albrecht von Waldsee | — | — | — | — | Herr Frühling. | |
| Bertha, seine Gemahlin | — | — | — | — | Mad. Maske. | |
| Hartwig, Graf von Burgau | — | — | — | — | Herr Trommer. | |
| Fuchs, Albrechts Waffenknecht | — | — | — | — | Herr Scharrer. | |
| Caspar Parinari, Zechmeister zu Waldsee | — | — | — | — | Herr Bio. | |
| Minnewart, Meistersänger | — | — | — | — | Herr Schmidt. | |
| Jungfer Salome | — | — | — | — | Mad. Wagner. | |
| Ritter Alwart von Kaufungen | — | — | — | — | Herr Helling. | |
| Junker Bodo von Friesniz | — | — | — | — | Herr Neukäuser. | |
| Fräulein Hedwig von Lindenhorst | — | — | — | — | Mad. Weber. | |
| Bruno, Hartwigs Burgvogt | — | — | — | — | Herr Gleisner. | |
| Hulda das Donauweibchen, als: | | | | | | |
| Altes Mütterchen, | } Hirtenmädchen, Birthin, Schwäbischer Bau- ernjunge, Pilger, Nixenkönigin, | | | | | |
| Zauberin, | | | | | | |
| Ungeheuer, | | | | | | Mad. Dossy. |
| Eremit, | | | | | | |
| Müllermädchen, | | | | | | |
| Fischermädchen, | | | | | | |
| Billi, ein Kind von 5 Jahren | | | | | Betty Bio. | |
| Ein Knabe | | | | | Auguste Bio. | |
| Nixen, | | | | | Mad. Frühling. | |
| | | | | | M. Jos. Köhler. | |
| | | | | | Dem. Fißler. | |
| | | | | | M. d. Bio. | |
| | | | | | Dem. Wagner. | |
| Knappen. — Knechte. | | | | | Dem. Bio. | |

Dem geehrten Publikum dienet zur Nachricht, daß der dritte und letzte Theil des Donauweibchen, zum erstenmal, bald wird gegeben werden.

Dritte Vorstellung im vierten Abonnement.

Preise der Plätze:

Parquet und Loge 40 Stbr. — Zweites Parquet 20 Stbr. — Gallerie 12 Stbr.
Kinder unter 10 Jahren zahlen auf dem ersten Platz die Hälfte.

Montag: Elisene, Prinzessin von Bulgarien, oder: Der Wald bey Herrmannstadt, romantisches Schauspiel aus dem Franz. in 4 Aufzügen von Johanna Weiffenthurn.

Der Anfang ist präcise um 6 Uhr.

Gedruckt bey Hofkammerrath Stahl, Wallstraße No. 446.

Düsseldorf.

Deutsches Theater.

Heute, Sonntag den 6. Jänner 1811 wird aufgeführt:

Das Donauweibchen.

Zweiter Theil.

Große Zauberoper in 3 Aufzügen v. Hensler. Musik v. Kauer.

Ritter Albrecht von Waldsee
Bertha, seine Gemahlin
Hartwig, Graf von Burgau
Fuchs, Albrechts Waffentknecht
Caspar Parifari, Zechmeister zu
Minnewart, Meistersänger
Jungfer Salome
Ritter Alwart von Kaufungen
Junker Bodo von Friesniz
Fräulein Hedwig von Linden
Bruno, Hartwigs Burgvogt
Hulda das Donauweibchen,
Altes Mütterchen,
Zauberin,
Ungeheuer,
Eremit,
Müllermädchen,
Fischermädchen,
Billi, ein Kind von 5
Ein Knabe

Ripen,

Knappen. — Knecht

Dem geehrten
und letzte Theil
gegeben werden

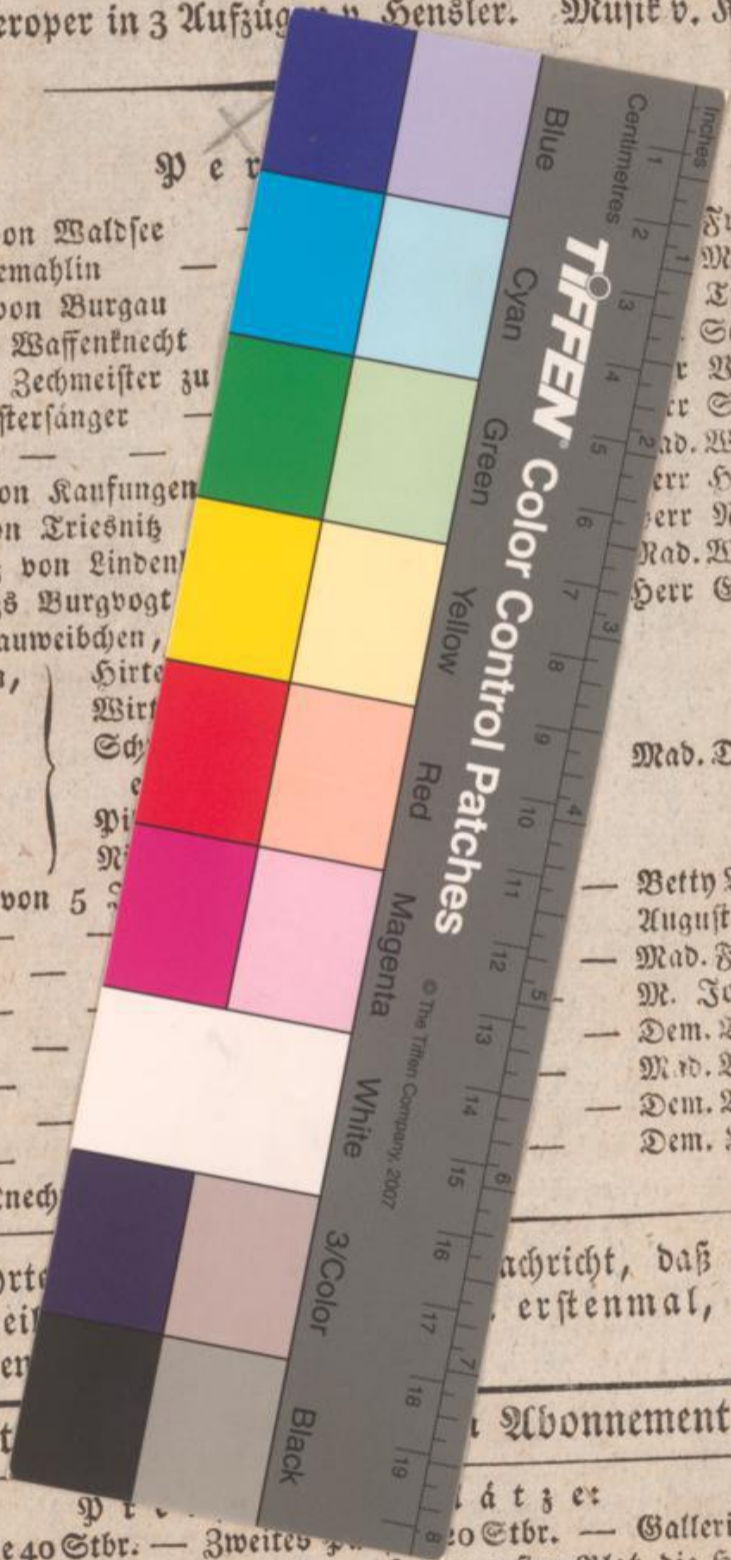
Dritt

Parquet und Loge 40 Stbr. — Zweites 30 Stbr. — Gallerie 12 Stbr.
Kinder unter 10 Jahren zahlen auf dem ersten Platz die Hälfte.

Montag: Elisene, Prinzessin von Bulgarien, oder: Der Wald bey
Herrmannstadt, romantisches Schauspiel aus dem Franz. in 4 Auf-
zügen von Johanna Weiffenthurn.

Der Anfang ist präcise um 6 Uhr.

Gedruckt bey Hofkammerrath Stahl, Wallstraße No. 446.



Frühling.
Mad. Mäcke.
Trommer.
Scharrer.
r Bio.
er Schmidt.
Mad. Wagner.
err Helling.
err Neukäuser.
Mad. Weber.
Herr Gleisner.
Mad. Dossy.
Betty Bio.
Auguste Bio.
Mad. Frühling.
M. Jos. Köhler.
Dem. Bisler.
M. d. Bio.
Dem. Wagner.
Dem. Bio.

achricht, daß der dritte
erstenmal, bald wird

Abonnement.

á t z e r

20 Stbr. — Gallerie 12 Stbr.