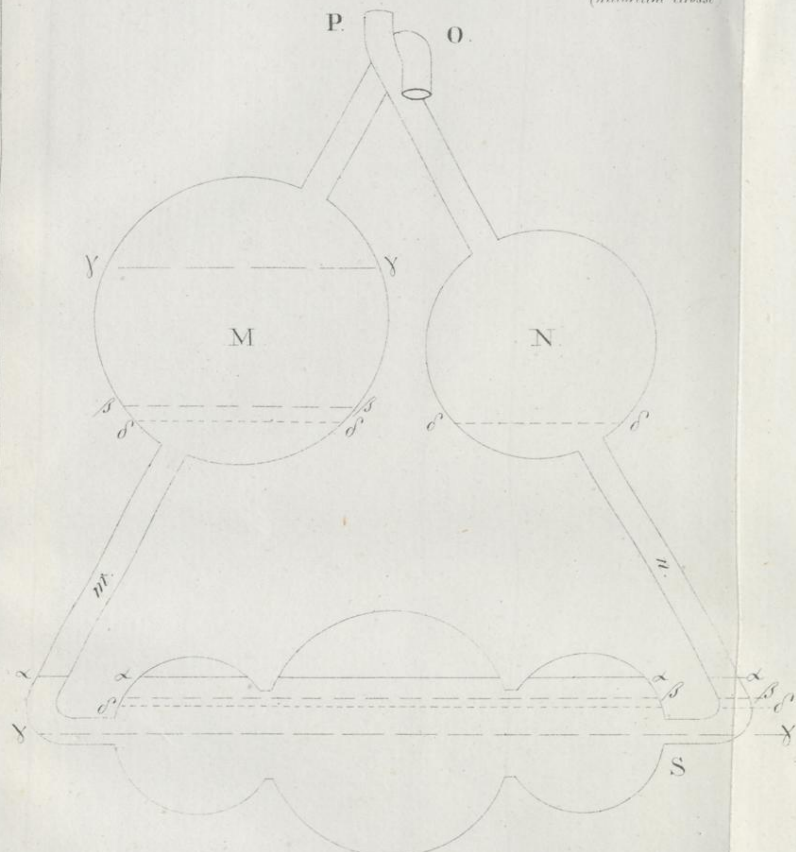


Liebig's Kali-Apparat zu organischen Analysen.

(natürliche Grösse)



O. Öffnung, welche mit der Chlorcalciumröhre verbunden gedacht werden muss.

P. Öffnung, mit welcher die Saugröhre verbunden wird

M. Grösse. N. kleine Kugel.

m. Schenkelröhre der grossen - n. Schenkelröhre der kleinen Kugel.

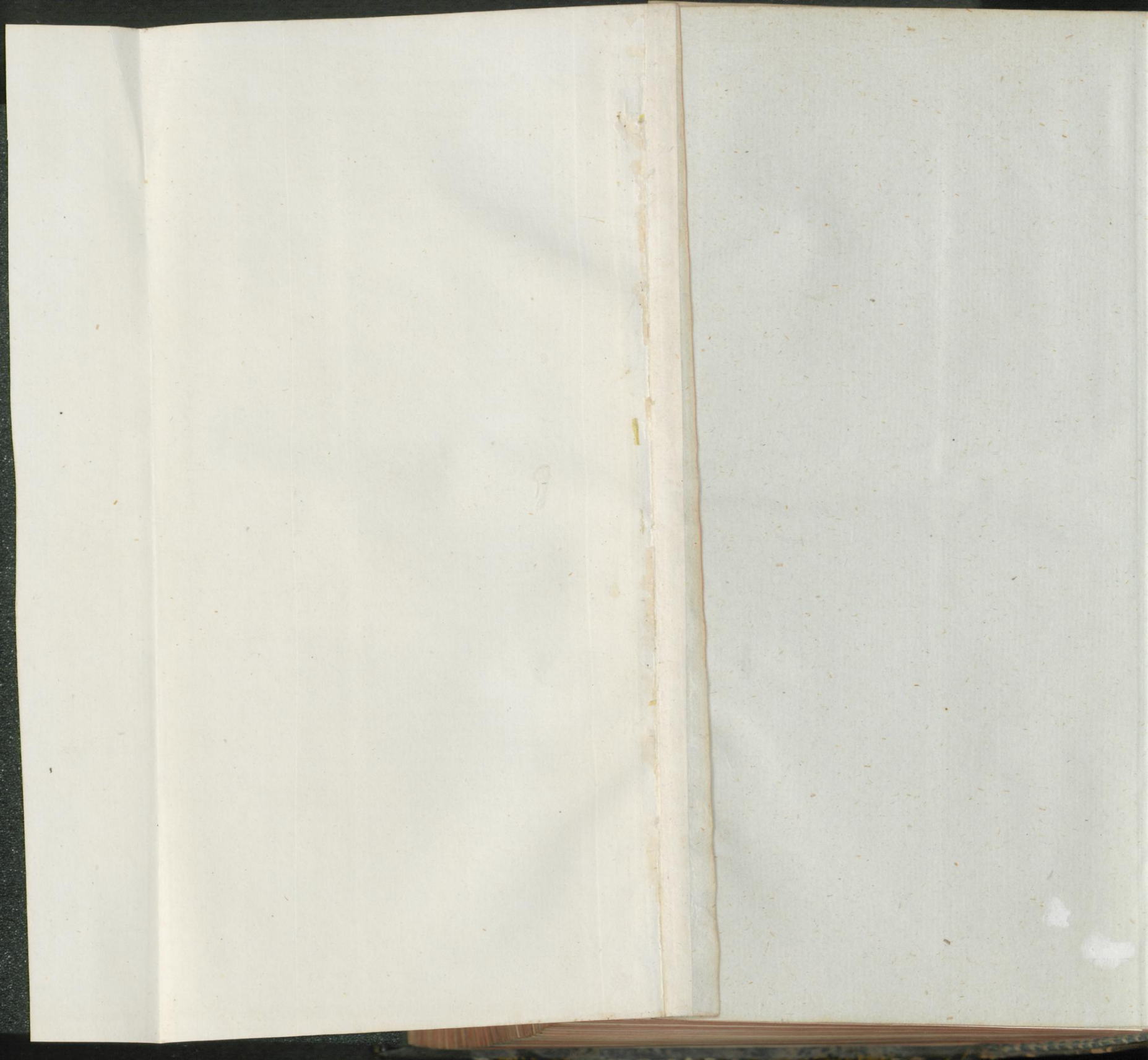
S. Derjenige Theil des Apparats, welcher während der Verbrennung durch irgend eine Unterlage um $\frac{1}{2}$ Zoll gehoben wird.

xxx. Stand der Kältelage nach dem Füllen des Apparates.

δδδ. Stand der Kältelage, nachdem man durch P etwas Luft ausgesaugt hat, um zu sehen ob alle Theile des ganzen Verbrennungs-Apparates luftdicht verbunden sind. Dieses ist der Fall, wenn dieser Stand längere Zeit unverändert bleibt.

YYY. Stand der Kältelage nach vollendeter Verbrennung.

e'e'e. Stand der Kältelage nachdem die Spitze der Verbrennungsröhre abgebrochen worden ist.



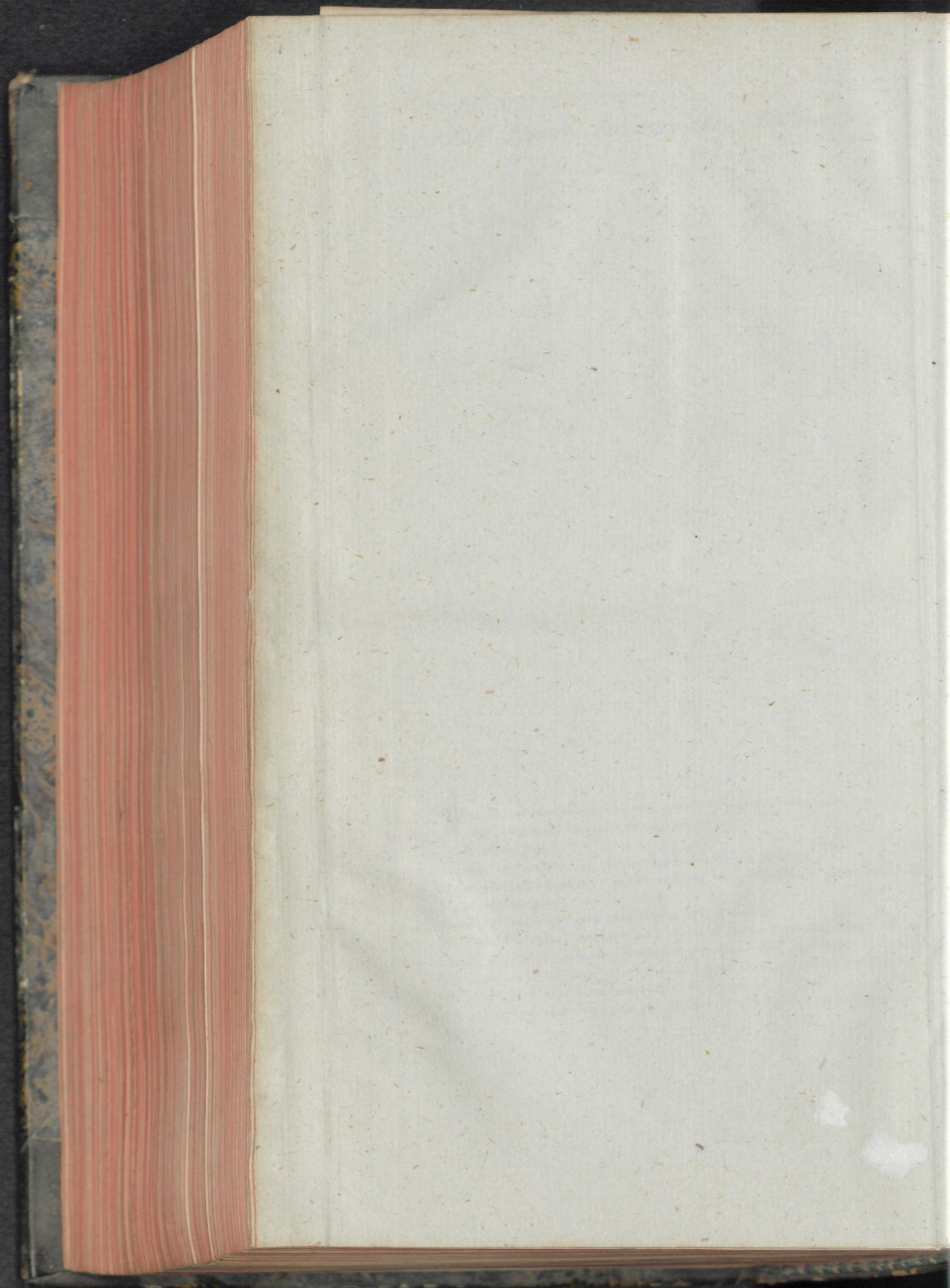


Fig. 10.

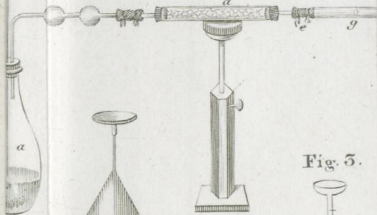


Fig. 5.



Fig. 5.



Fig. 17.

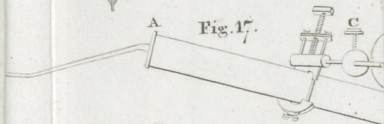


Fig. 22.

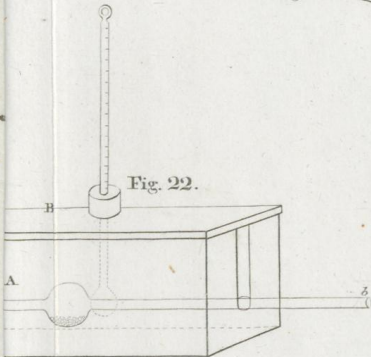


Fig. 15.

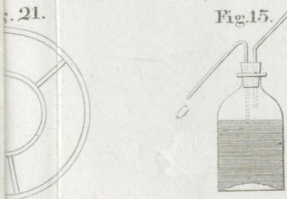


Fig. 21.

