

Incipit forma absoluōnis sacramentalis
eiusdem Magistri Johānis Gerson.

Ratia tibi et pax frater carissime
petis primo si apud aliquē docto
rem reperiatue forma autentica
absoluōnis sacramentalis. **R**espondeo q
sic. **E**t de hoc videatur summa confessorū vlt
Bertelina sup hoc verbo **A**bsolutio. **I**n illa
questione vtz forma absoluōnis debeat
fieri sub modo iudicatio. **E**t fm illa que ibid
repiuntur patebit satis tñsio. **A**d illud
qd secūdo petis scz. **Q**ue sit forma sufficiens
Deinde ad tertiu q queris. **V**nde tot vale
tates in forma ista absoluōnis. **R**eno. q
ex ignorantia vel negligētia sufficiēt in qui
rendi que agenda sunt circa sacramenta.
Sed cur quid plus circa istam formā q cir
ca alias. **R**atio vna est. qz alie forme dicun
tur publice a inueniuntur scrite sicqz legun
tur. **H**ic aut occulte a absqz libris a arbīs
fit negotiū. **P**otest a alia racō dari. qz act⁹
cōfessionis et absoluōnis ē quidā actus iu
dicialis. vbi videtur sufficere q sacerdos iu
dex explicet sententiā suam quibuscūqz ver
bis dū tñ intendat absoluē sicut dicim⁹ in
mīmoio. qz cōfessus iterior aboz significat⁹

exterius qualibuscumque verbis. ymo et si
gnis sicut in muto sufficit ad memoriū cō-
trahendum. Deinde pro solutione aliorum
questorum a declaratione premissorum scri-
bam tibi modum quo vtor in huiusmodi ab-
solutiōibus. vnde si nihil dubitatur de ex-
communicatiōe cōtracta. dico primo per mo-
dum imprecationis que de cōgruo p̄mittit̄

Absolutio

Domin⁹ nr̄. Ihs̄us crist⁹. te absoluat. ul̄
pareat tibi de⁹. vel dū mora maior est.
Misereat̄ tui omnipotens deus ac. Deinde s̄b
iūgo cū intentione interiori absoluēdi quā-
tum possum. a scdm̄ auctoritatem mihi com-
missam et dico. **E**go te absoluo a peccatis tu-
is in nomine patris a filij a spū̄s̄ sancti. **A**mē
Nec oportet aliud addere. nec istud prono-
men alijs nec istud adiectiuū omnibus nec
istud obliūis nec illud contritiis. ymo potest
nocere si ponitur hoc adiectiuū contritiis cū
virtus sacramentalis absolutiōis valeat su-
per peccata solum attrita licz nōdū contrita
Et ita est additiō quodammodo distrahens
que presupponit contricionem p̄cessisse que
non semper pre requiritur. **V**t dictum est
Nec oportet addere quantum possum
a adhuc minus istud quantum de teo. quia

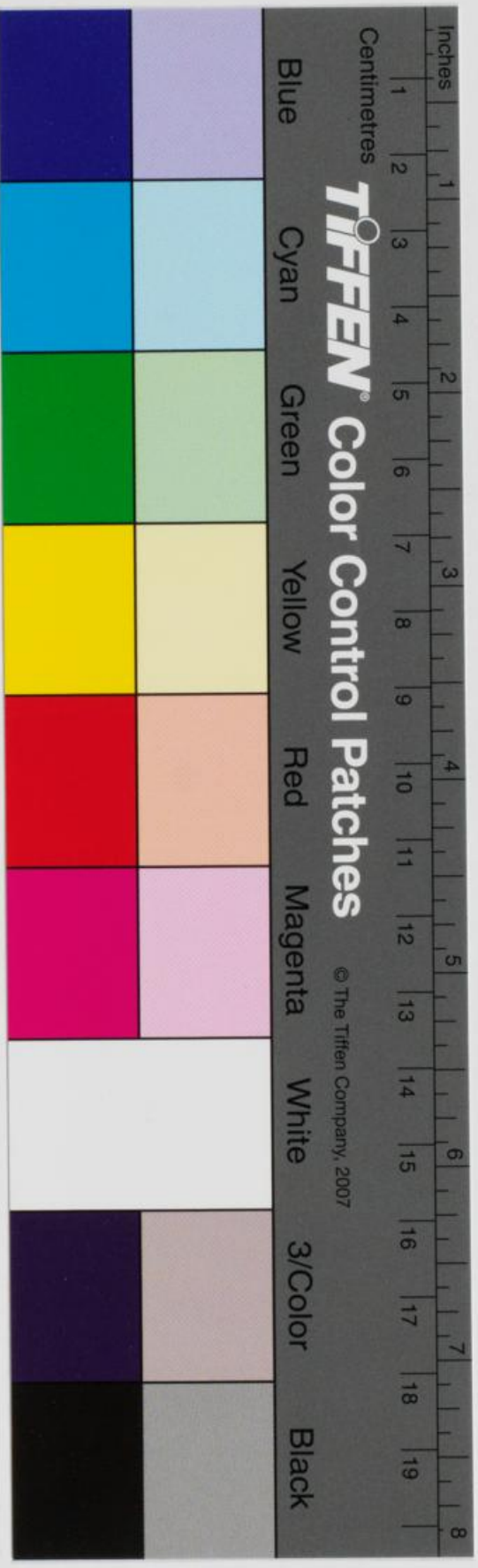
sepe sacerdos non tenetur aut d; absoluē
a ita est addicō distrahens. Item nec o; ad
dere. auctoritate mihi cōmissa aē. Oia enim
talia sufficiēnt fiūt a valent p̄ intencōnem
interiorem quam h; sacerdos vel habuit in
volendo absoluere. Vnde pro regula teneat̄
q̄ forme sacramēto; dūt eē absolute a nō
cōditionales. Et si opponatur q̄ in baptismo
d; qñq;. Si tu nō es baptizatus. ego te bap
tizō aē. Rēdeo q̄ illa conditio non se tenet
nec tenere deb; ex pte forme sed solū referē
da est ad explicacōnem intencōnis quā h;
sacerdos. quā intencōem ideo explicat ne
putetur velle baptizare puerū iā baptizātū
a ita facere iniuriam sacramento. Vñ apd̄
deum sufficiēret intentio interiōr sine tali ex
plicacōne nisi quia sic ecclesia voluit fieri cā
dicta. Simile est; in dubio qd̄ aliquis brēt
de hostia posita añ eum dum celebrat a nes
cit plene si cōsecrata sit iam vel non. utpu
ta q̄ nescit si ptulerit sufficiēnter v̄ba aē.
Tūc si necessaria sit securitas ampliōr suffi
ciēt q̄ hō cū intencōne ista q̄ nō intēdit cōse
crare istā hostiā si sit cōsecrata dicat verba
cōsecratiois q̄uis talis repetitio non sit pas
sim faciēda nec est; i hoc assuescendū. Ad
dat̄ q̄ predcā forma absolutōis sacmētāl

fufficit in quacūq; abfolucōne p̄o peccatis
fiue fiet cōfessio post vnā abfolucōnez iā da
tam fiue nō. **N**ec oportet dicere. **A**bsoluo te
ab isto peccato q̄c s̄ fufficit sicut p̄us. demq;
tutius obseruatur breuis et succinta forma
abfoluēdi predicta. q̄ dū sūt tot addicōes
q̄ vel sūt supflue vel q̄nq; distrahētes aut i
peditiōe. **C**eterū q̄ ad abfolucōnē de excoīca
tōe. **R**espōdet q̄ in foro publico nō sacram̄
tali nulla certa forma requirit̄. fufficit q̄ h̄is
ptatē iudiciariā siḡfic; intētiō; suam q̄ vult
talem abfolutū esse. **P**orro quo ad sacram̄
talē abfolucōnem q̄ vltērius requiritur a
circa cui⁹ omissionem multi deficiunt. prec̄
sa forma non ita requirit̄ sicut in alijs sacra
mētis. vnde ista forma fufficit cum intētiōne
interiōi sicut p̄us explicabat̄. **E**go abfoluo
te ab excoīcatione v̄l ex cōmunicacōib; q̄c
Et pōt addi lic; nō sit necēssiū istd a restituo
te sacramētis ecclēie a orōib; d̄imis. **I**n noīe
p̄ris a fili; a spūstādi. **V**erū quo ad miorē
excoīcationē. que contrahitur ex participa
tione cū excoīmunicatis fufficit eadem forma
Sed q̄ ad excoīcationem largo noīe dictā. q̄
contrahitur ex quolibet peccato mortali. qd̄ se
perat hōiem a deo. puto q̄ nō requiritur spe
tialis forma. s̄ fufficit illa que dictā ē p̄ peccis

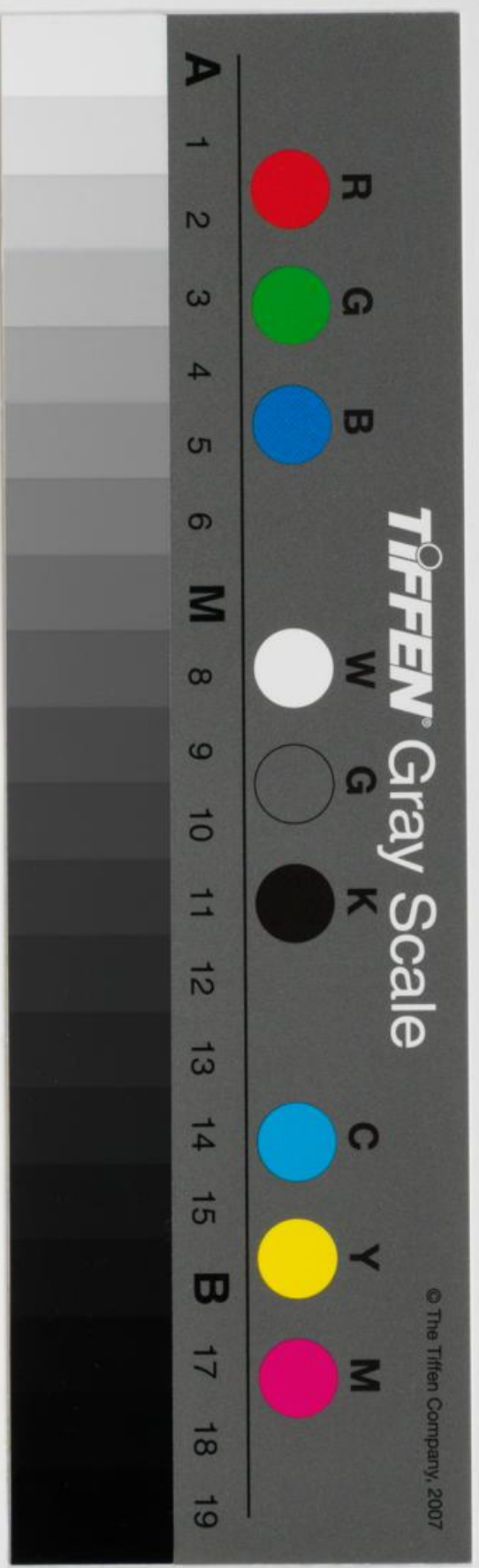
Amplius vero quo ad irregularitates con-
tractas celebrando in excoꝛcacione vel alio
tali modo sicut habetur in constitucioibꝫ de cre-
taliu. forma no est certa et precise requisita
cu sit quida actus iudicialis magis quoda
mo qꝫ ordiis. **N**ihilominꝫ potꝫ congrue sic dici
sicut etia pꝫarioꝝ vsus hꝫ. **E**go absoluo te
ab irregularitate vel irregularitatibꝫ si sint
plures. et restituo te sacramentis ecclesie. et
dispenso tecum. **E**t hoc ponitur pro futuro
tempore ut ho legitime possit celebrare uel
vꝫ sacramentis. **D**einde additur. **I**n nomine
pꝫis et filij et spꝫs sancti. **A**men. **T**andem
ad illud qd inquiris si sit expediens in inu-
dicione pꝫue dicere oia bona que facies. sint et
pꝫ gnali pꝫia. **R.** qꝫ sic. quia per huc modꝫ
oia talia bona hnt vim satisfactoriam. licet
non tantunde sicut si specialiter inuigentur
oia sic debere fieri ppter periculꝫ transgressi-
onis et culpe seu inobediencie inde consequentis
Tenor questionis de qua superius fit menco
in summa confessorꝫ. in. li. t. xxxiij. q. xci. hatur.

Explicit forma absolutiois sacramentalis ve-
nerabilis Magꝫi Johꝫ Gerson. deo laus.





Centimetres
TIFFEN Color Control Patches
 © The Tiffen Company, 2007



TIFFEN Gray Scale

© The Tiffen Company, 2007

- R 1
- G 2
- B 3
- 4
- 5
- 6
- M 8
- 9
- 10
- 11
- 12
- 13
- 14
- 15
- B 17
- 18
- 19