

**Königlich konzessionirtes Theater in Düsseldorf.**

Siebente Vorstellung im zehnten und letzten Abonnement.

Heute Freitag den 24. April 1846:

**Gastspiel**  
der Fräul. Weigelbaum und Blumenthal  
und des Herrn Lehmann  
vom Stadttheater in Köln:



Seifer Fräul. Kramer und Fräul. Paul.

**Des**  
**Adlers Hof.**


Große romantisch-komische Oper in 3 Akten von Carl Holtei.  
Musik von Franz Gläser.

**Personen:**

Richard, herrschaftlicher Förster	—	—	—	—	—	Herr Eide.
Vater Kenner, Baudenwirth	—	—	—	—	—	Herr Heuberger.
Beronica, seine Frau	—	—	—	—	—	Fräul. Montoff.
Anton, beider Sohn	—	—	—	—	—	Herr Rode.
Marie, ihre Pflgetochter	—	—	—	—	—	* * *
Rosa	—	—	—	—	—	* * *
Cassian, ) Pascher	—	—	—	—	—	* * * *
Lazarus, )	—	—	—	—	—	( Herr Lieb.
Pascher, Bauern und Bäuerinnen.						

Die Handlung geht im Riesengebirge vor.

\* \* Marie — Fräulein **Blumenthal**,  
\* \* \* Rosa — Fräulein **Weigelbaum**,  
\* \* \* \* Cassian — Herr **Lehmann**,  
vom Stadttheater zu Köln,  
als Gäste.

 Textbücher sind an der Kasse für 3 Sgr. zu haben.

**Preise der Plätze:**

Rangloge und Sperrsiß 17½ Sgr. — Parterreloge 16 Sgr. — Parterre 10 Sgr.  
Gallerie 5 Sgr.

Billets sind Morgens von 10 bis 12 und Nachmittags von 2 bis 4 Uhr im  
Kassa-Zimmer im Theater zu haben.

Die Kasse wird um 6 Uhr geöffnet. — Anfang 6½ Uhr.  
Ende nach 9 Uhr.

Königlich konzipirt in Düsseldorf.

Siebente Vorstellung des Abonnement.

Heute 846:

der Fräul. W. und Blumenthal  
ann



Geheer Fräul. Ramer und Fräul. Paul.

**Adel**

Große romantisch

Richard, herrschaftlicher Förster  
Bater Kenner, Baudenwirth  
Veronica, seine Frau  
Anton, beider Sohn  
Marie, ihre Pflgetochter  
Rosa  
Cassian, ) Pascher  
Lazarus, )  
Pascher, Bauern und Bäuerin

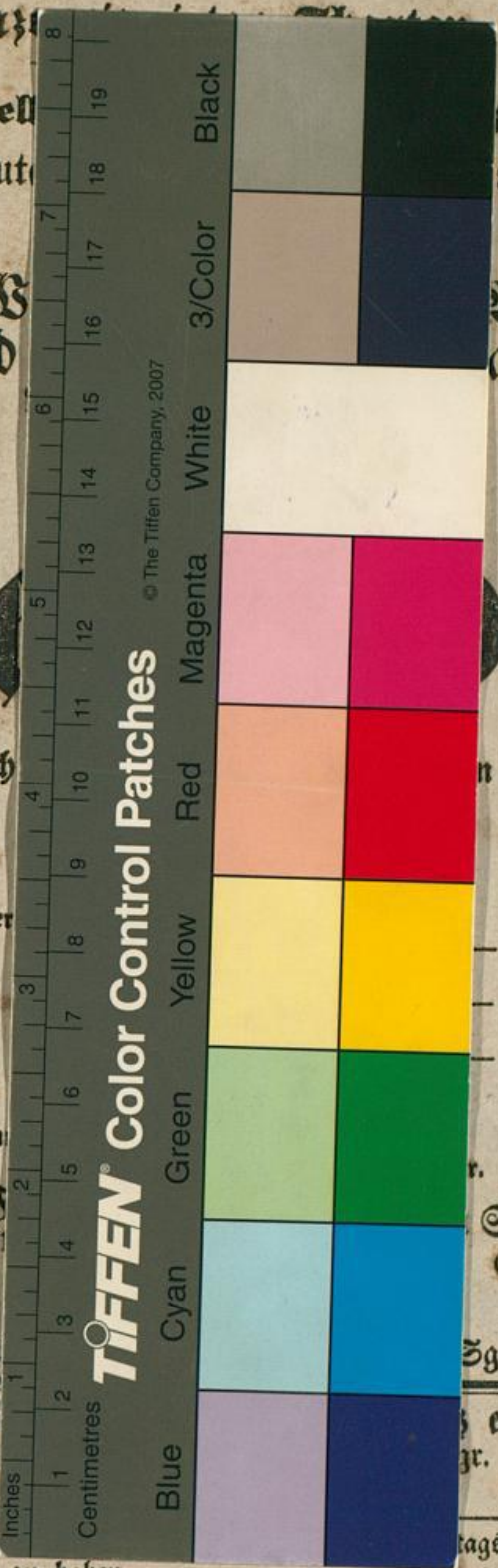
\* \* Marie —  
\* \* \* Rosa —  
\* \* \* \* Cassian —



Textbü

Rangloge und Sperrfig

Billets sind Morgen  
Kassa: Zimmer im Theater zu haben.



TIFFEN Color Control Patches

© The Tiffen Company, 2007

Blumenthal  
ann

**Orst.**

Carl Holtei.

— Herr Eide.  
— Herr Heuberger.  
— Fräul. Montoff.  
— Herr Kode.  
\* \* \*  
\* \* \* \*  
— (Herr Lieb.

Stadttheater zu Köln,  
als Gäste.

Sgr. zu haben.

gr. — Parterre 10 Sgr.

tags von 2 bis 4 Uhr im

Die Kasse wird um 6 Uhr geöffnet. — Anfang 6 1/2 Uhr.  
Ende nach 9 Uhr.