

Königlich konzessionirtes Theater in Düsseldorf.

Sechste Vorstellung im achten Abonnement.

Heute Mittwoch den 11. März 1846:

Der lustige Schuster,
oder:
Die verwandelten Weiber.

Komische Oper in 2 Akten. Musik von Ferd. Paer.

Personen:

Herr von Weller, Gutsbesitzer	—	—	—	—	—	Herr Eide.
Louise, seine Gemahlin	—	—	—	—	—	Fräul. Montoff.
Baron Kronthal, Wellers Freund	—	—	—	—	—	Herr Rode.
Sebastian, Brandel ein Schuster	—	—	—	—	—	Herr Lieb.
Rosine, sein Weib	—	—	—	—	—	Fräul. Paul.
Ein Pilger	—	—	—	—	—	Herr Lauffenbach.
Jacob, Bedienter	—	—	—	—	—	Herr Doß.
Babett, Kammermädchen)	bei Herrn von Weller	—	—	—	Fräul. Schwarzer.
Hans, ein blinder Leyermann	—	—	—	—	—	Herr Kalinke.
						Fräul. Bachhaus.
						Frau Weber.
						Frau Kalinke.
						Frau Derossi.
						Fräul. Mathes.
						Fräul. Deimling.
						Fräul. Schütz.
						Herr Wilbradt.
						Herr Köhler.
						Herr Löwe.
						Herr Fischer.
						Herr Gareisen.
						Herr Welb.
						Herr Sievers.
						Herr Kelb.
						Herr Müller.
						Herr Ros.
						Herr Kampmann.
Gäste	—	—	—	—	—	

Mehrere Domestiquen des Herrn von Weller, beiderlei Geschlechts.

Die Handlung ist auf Herrn von Wellers Gütern, beginnt Abends und endet Morgens.

Preise der Plätze:

Rangloge und Sperrsitz 17½ Sgr. — Parterreloge 16 Sgr. — Parterre 10 Sgr.
Gallerie 5 Sgr.

Die Kasse wird um 6 Uhr geöffnet. — Anfang 6½ Uhr.
Ende gegen 9 Uhr.

Königlich konzessionirtes Theater in Düsseldorf.

Sechste
Heft
Der
Die ve
Komische

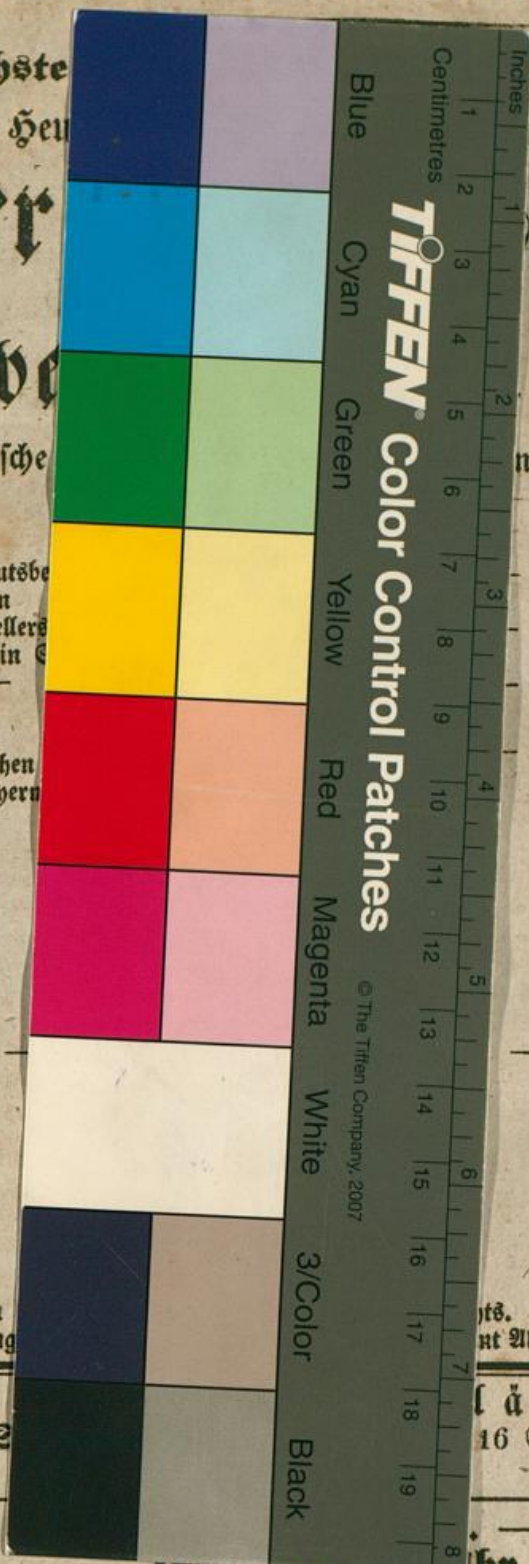
Herr von Weller, Gutsherr
Louise, seine Gemahlin
Baron Kronthal, Weller's
Sebastian, Brandel ein
Kostne, sein Weib —
Ein Pilger —
Jacob, Bedienter
Babett, Kammermädchen
Hans, ein blinder Lehren

Gäste

Mehrere Domestiquen
Die Handlung

Rangloge und

Die Kasse



Abonnement.

1846:

chuster,
Weiber.

n Ferd. Paer.

- Herr Eide.
- Fräul. Montoff.
- Herr Koche.
- Herr Lieb.
- Fräul. Paul.
- Herr Lauffenbach.
- Herr Dos.
- Fräul. Schwarzer.
- Herr Kalinke.
- Fräul. Bachhaus.
- Frau Weber.
- Frau Kalinke.
- Frau Derossi.
- Fräul. Mathes.
- Fräul. Deimling.
- Fräul. Schütz.
- Herr Wilbradt.
- Herr Köhler.
- Herr Löwe.
- Herr Fischer.
- Herr Gareisen.
- Herr Welb.
- Herr Sievers.
- Herr Kelb.
- Herr Müller.
- Herr Kof.
- Herr Kampmann.

st.
nt Abends und endet Morgens.

l ä ß e:

16 Sgr. — Parterre 10 Sgr.

— Anfang 6 1/2 Uhr.

Uhr.