

Sechste Vorstellung im Abonnement.

Heute Mittwoch, den 21. Mai 1845,

Zum Erstenmal:

Der junge Werther,

oder:

Die Macht der Liebe.

Posse mit Gesang von Julius Mühlring. Musik von Carl Goebel.

Personen:

Werther	Herr Butterweck.
Robert, ein Gewürzkrämer	Herr Tieg.
Charlotte, dessen Frau	Frau Müller.
Philippine, deren Tochter	Minna Blum.
Nette, deren Kammermädchen	Frau Güttenberg.
Ein Jofey	Herr Garcifen.
Ein Bedienter	Herr Kalinke.

Vorher:

T. F.

oder:

Der Enthusiast.

Lustspiel in 2 Akten.

Personen:

Hyppolit Hyper, Rentner aus Paris	Herr Butterweck.
Mignon, seine Gemahlin	Frau Müller.
Mariette	Frau Butterweck.
Jean, ein Kellner	Herr Kalinke.
Charon, ein Galeerenslave	Herr Tischendorf.
Huissier	Herr Käufle.
Aufwärter	Herr Garcifen.

Preise der Plätze:

Logen und Sperrsitze 17½ Sgr. — Parterre 10 Sgr. — Gallerie 5 Sgr.

Bedingungen des Abonnement:

Ein fester Platz in Logen oder Sperrsitze für 12 Vorstellungen	4 Thlr.
12 Billets zum willkürlichen Gebrauch	5 "
Eine Personalkarte für Parterre	3 "
12 Billets zum willkürlichen Gebrauch	3 " 15 Sgr.
12 Billets für die Gallerie	1 " 20 "

Die Billets sind von Morgens 10 bis 12 Uhr und Nachmittags von 2 bis 5 Uhr im Theater-Bureau zu haben.

Die Inhaber der Logen-Duzend-Billets werden gebeten, diese entweder während des Tags oder Abends an der Kasse gegen feste Pro. umzutauschen.

Anfang präcise um halb 8 Uhr. Ende nach 9 Uhr.
Die Casse wird um 7 Uhr geöffnet.

Sechste Vorstellung im Abonnement.
Heute Mittwoch, den 21. Mai 1845,
Zum Erstenmal:

Der junge Werther,

Die D

Posse mit Gesang von

Liebe.

von Carl Goebel.

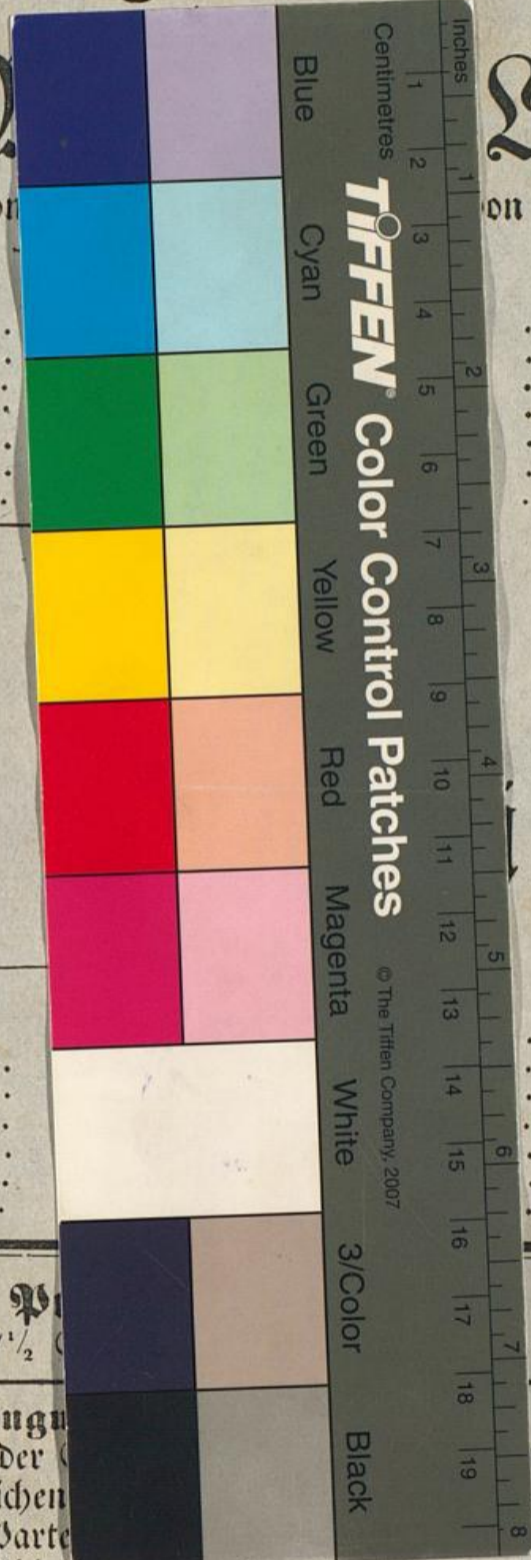
Werther
Robert, ein Gewürzkrämer . . .
Charlotte, dessen Frau . . .
Philippine, deren Tochter . . .
Nette, deren Kammermädchen . . .
Ein Jockey . . .
Ein Bedienter . . .

Herr Butterweck.
Herr Tieg.
Frau Müller.
Minna Blum.
Frau Gildenberg.
Herr Gareisen.
Herr Kalinke.

Der

Hypolit Hyper, Rentner aus Paris
Mignon, seine Gemahlin . . .
Marianne . . .
Jean, ein Kellner . . .
Charon, ein Galeerensclave . . .
Huisier . . .
Aufwärter . . .

Herr Butterweck.
Frau Müller.
Frau Butterweck.
Herr Kalinke.
Herr Fischendorf.
Herr Käufle.
Herr Gareisen.



Logen und Sperrsitze 17 1/2

Gallerie 5 Sgr.

Bedingun

Ein fester Platz in Logen oder . . . 4 Thlr.
12 Billets zum willkürlichen . . . 5 "
Eine Personalkarte für Parte . . . 3 "
12 Billets zum willkürlichen Gebrauch . . . 3 " 15 Sgr.
12 Billets für die Gallerie . . . 1 " 20 "

Die Billets sind von Morgens 10 bis 12 Uhr und Nachmittags von 2 bis 5 Uhr im Theater-Bureau zu haben.

Die Inhaber der Logen-Duzend-Billets werden gebeten, diese entweder während des Tags oder Abends an der Kasse gegen feste No. umzutauschen.

Anfang präcise um halb 8 Uhr. Ende nach 9 Uhr.
Die Casse wird um 7 Uhr geöffnet.