

# Königl. conzessionirtes Theater in Grefeld.

Erste Vorstellung im 2. Abonnement.

Heute Montag, den 2. Juni 1845,

## Gastdarstellung der Frl. Emma Krause,

erste Solotänzerin des Herzoglich Nassauischen Hoftheaters zu Wiesbaden.

I.

### Pas Lituana,

getanzt von Frl. Emma Krause.

II.

### Der Sohn auf Reisen.

Original - Lustspiel in 3 Aufzügen von L. Feldmann.

#### Personen:

Hallmer, Privatier	.	.	.	.	.	Herr Tieg.
Frau Hallmer	.	.	.	.	.	Frau Müller.
Julius, deren Sohn	.	.	.	.	.	Herr Gildenberg.
Louise, Frau Hallmers Nichte	.	.	.	.	.	Frau Gildenberg.
Volkner, Schulmeister	.	.	.	.	.	Herr Tischendorf.
Peter, Bedienter in Hallmers Hause	.	.	.	.	.	*
Ein Nachbar	.	.	.	.	.	*
Nachbarn und Nachbarinnen. Ein Kutscher.	.	.	.	.	.	Herr Kalinke.

\* \* Peter — Herr Carl Schmidt, vom Großherzoglichen Hoftheater zu Oldenburg als Gast.

III.

### Tirolienne, Pas de Deux,

getanzt von Frl. Emma Krause und Frl. Krause.

#### Preise der Plätze:

Logen und Sperrsitze 17½ Sgr. — Parterre 10 Sgr. — Gallerie 5 Sgr.

#### Bedingungen des Abonnement:

Ein fester Platz in Logen oder Sperrsitze für 12 Vorstellungen 4 Thlr.

12 Billets zum willkürlichen Gebrauch . . . . . 5 "

12 Billets für Parterre . . . . . 3 "

Die Billets sind von Morgens 10 bis 12 Uhr und Nachmittags von 2 bis 5 Uhr im Theater-Bureau zu haben.

Die Inhaber der Logen-Duzend-Billets werden gebeten, diese entweder während des Tags oder Abends an der Kasse gegen feste Kro. umzutauschen.

Anfang präcise um halb 8 Uhr. Ende nach 9 Uhr.

Die Caffe wird um 7 Uhr geöffnet.

# Königl. concessionirtes Theater in Grefeld.

Erste Vorstellung im 2. Abonnement.

Heute Montag, den 2. Juni 1845,

## Gastdarstellung der Frl. Emma Krause,

erste Solotänzerin des Hoftheaters zu Wiesbaden.

### Paolina,

ausf.

### Der

Original =

### Reisen.

v. Feldmann.

Hallmer, Privatier  
Frau Hallmer  
Julius, deren Sohn  
Louise, Frau Hallmers Nichte  
Bolkner, Schulmeister  
Peter, Bedienter in Hallmers Haus  
Ein Nachbar  
Nachbarn und Nachbarinnen. Ein  
\* \* \* Peter — Herr

• Herr Diez.  
• Frau Müller.  
• Herr Gildenberg.  
• Frau Gildenberg.  
• Herr Tischendorf.  
• \* \* \*  
• Herr Kalinke.

### Tirolien

getanzt von

### le Deux,

Frl. Krause.

Logen und Sperrsitze

5 Sgr. — Gallerie 5 Sgr.

Bei

ent :

Ein fester Platz in Logen . . . . . 4 Thlr.

12 Billets zum willkürlichen Gebrauch . . . . . 5 "

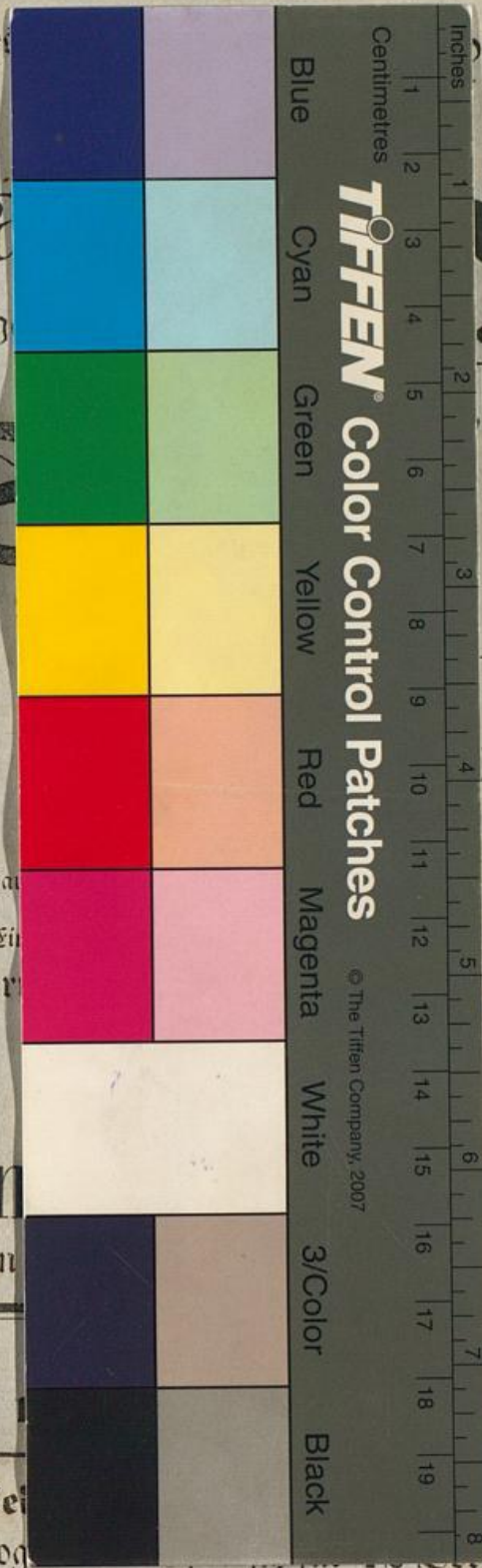
12 Billets für Parterre . . . . . 3 "

Die Billets sind von Morgens 10 bis 12 Uhr und Nachmittags von 2 bis 5 Uhr im Theater-Bureau zu haben.

Die Inhaber der Logen-Duzend-Billets werden gebeten, diese entweder während des Tags oder Abends an der Kasse gegen feste Bro. umzutauschen.

Anfang präcise um halb 8 Uhr. Ende nach 9 Uhr.

Die Casse wird um 7 Uhr geöffnet.



TIFFEN Color Control Patches

© The Tiffen Company, 2007