

Königl. concessionirtes Theater in Grefeld.

Dienstag, den 10. Septbr. 1844:


Die Stumme von Portici.

Große Oper in 5 Aufzügen, nach dem Französischen des Scribe.
Musik von Auber.

Personen:

Masaniello, ein neapolitanischer Fischer	Herr Correggio.
Fenella, seine Schwester	Fräul. Starke.
Alfonse, Sohn des Vicekönigs von Neapel	Herr Harrig.
Elvira, eine spanische Prinzessin, seine Braut	Frau v. Poßl.
Lorenzo, Freund und Vertrauter des Prinzen	Herr Jahns.
Selva, Anführer der königlichen Leibwache	Herr Tieg.
Pietro,	Herr Freund.
Borella,	Herr Krug.
Moreno,	Herr Tischendorf.
Eine Ehrendame der Prinzessin	Fräul. Schwarzer.
	Fräul. Jahns.
	Fräul. Krause.
	Frau Derossi.
	Fräul. Wille.
Hofdamen	Fräul. Butterweck.
	Fräul. Müller.
	Frau Henning.
	Frau Krug.
	Frau Tischendorf.
	Frau Boywoda.
	Herr Behnke.
	Herr Beverstein.
	Herr Dennemy.
	Herr Funke.
	Herr Henning.
Hosherren	Herr Kallink.
	Herr Rath.
	Herr Schumann.
	Herr Schwarzer.
	Herr Schem.
	Herr Boywoda.
Verkäufer und Verkäuferinnen. Soldaten. Volk.	

* * * Die Tarantella im 3. Akt ist von Herrn Butterweck arrangirt.

 Textbücher sind an der Kasse für 3 Sgr. zu haben.

Anzeige.

Zur Bequemlichkeit der verehrlichen Theaterbesuchenden, ist von heute an folgende Einrichtung getroffen worden.

An jedem Spieltage sind von 10 bis 1 Uhr Vormittags und von 3 bis 5 Uhr Nachmittags Billets, für Loge und Sperrsiß

das halbe Duzend zu 2 Thlr. 18 Sgr. und das Viertelduzend zu 1 Thlr. 9 Sgr.

Fürs Parterre das halbe Duzend zu 1 „ 24 „ und das Viertelduzend zu 27 „ im Theaterbureau zu haben.

Diese Billets jedoch sind nur für den Tag, wo sie gelöst werden, gültig.

Nach 5 Uhr tritt der gewöhnliche Kassapreis ein.

Logen- und Sperrsiß-Billets sind Morgens von 10 bis 12 Uhr und Nachmittags von 2 bis 5 Uhr im Bureau des Theatergebäudes zu haben.

Preise der Plätze:

Logen und Sperrsiße 17½ Sgr. — Parterre 10 Sgr. — Gallerie 5 Sgr.
Kinder zahlen wie Erwachsene.

Anfang 7 Uhr, Ende nach 9 Uhr.

Die Kasse wird um 6 Uhr geöffnet.

Königl. concessionirtes Theater in Grefeld.

Dienstag, den 10. Septbr. 1844:

Die Stumme von Portici.

Große Oper in 5 Aufzügen, nach dem Französischen des Scribe.


Masaniello, ein neapolitanischer
 Fenella, seine Schwester
 Alphonse, Sohn des Vicekönigs von
 Elvira, eine spanische Prinzessin,
 Lorenzo, Freund und Vertrauter
 Selva, Anführer der königlichen
 Pietro,
 Borella,
 Moreno,
 Eine Ehrendame der Prinzessin

Hofdamen

Hofherren

Verkäufer und Verkäuferinnen.

* * * Die Tarantell

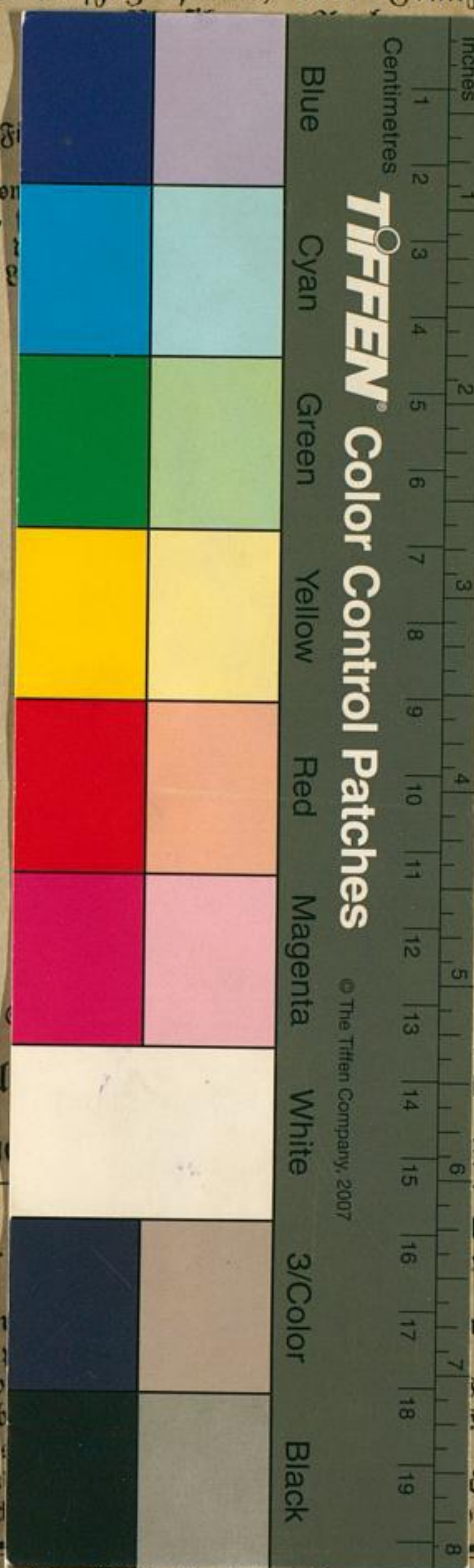
 Textbuch

Zur Bequemlichkeit der
 getroffen worden.

An jedem Spieltage sind
 Billets, für Loge und Gallerie,
 das halbe

Fürs Parterre das halbe
 im Theaterbureau zu haben.

Diese Billets jedoch sind
 Nach



Herr Correggio.
 Fräul. Starke.
 Herr Harrig.
 Frau v. Poßl.
 Herr Jahns.
 Herr Tieg.
 Herr Freund.
 Herr Krug.
 Herr Tischendorf.
 Fräul. Schwarzer.
 Fräul. Jahns.
 Fräul. Krause.
 Frau Derossi.
 Fräul. Wilke.
 Fräul. Butterweck.
 Fräul. Müller.
 Frau Henning.
 Frau Krug.
 Frau Tischendorf.
 Frau Woywoda.
 Herr Behnke.
 Herr Beverstein.
 Herr Dennemy.
 Herr Funke.
 Herr Henning.
 Herr Kaliske.
 Herr Rath.
 Herr Schumann.
 Herr Schwarzer.
 Herr Schem.
 Herr Woywoda.

Butterweck arrangirt.

3 Sgr. zu haben.

von heute an folgende Einrichtung

und von 3 bis 5 Uhr Nachmittags

3 Viertelduzend zu 1 Thlr. 9 Sgr.

3 Viertelduzend zu 27 "

best werden, gültig.

preis ein.

Logen- und Sperrsitze-Billets sind Morgens von 10 bis 12 Uhr und
 Nachmittags von 2 bis 5 Uhr im Bureau des Theatergebäudes zu haben.

Preise der Plätze:

Logen und Sperrsitze 17½ Sgr. — Parterre 10 Sgr. — Gallerie 5 Sgr.
 Kinder zahlen wie Erwachsene.

Anfang 7 Uhr, Ende nach 9 Uhr.

Die Kasse wird um 6 Uhr geöffnet.