

Königl. konzessionirtes Theater in Düsseldorf.

Sechste Vorstellung im ersten Abonnement.

Heute Mittwoch den 20. Oktober 1841:

Auf Verlangen:

Das Glas Wasser,

oder:

Ursachen und Wirkungen.

Lustspiel in 5 Aufzügen, nach Scriba, von A. Cosmar.

Personen:

| | | | | | | |
|---|---|---|---|---|---|---------------------|
| Anna, Königin von England | — | — | — | — | — | Fräulein Kies. |
| Herzogin von Marlborough | — | — | — | — | — | Fräulein Müller. |
| Henry Saint-John, Vicomte von Bolingbroke | — | — | — | — | — | Herr von Rigéno. |
| Masham, Fähndrich im Garde-Regiment | — | — | — | — | — | Herr Böck. |
| Abigail, eine Verwandte der Herzogin | — | — | — | — | — | Fräulein Diemar. |
| Lady Albemarle | — | — | — | — | — | Fräulein Girard. |
| Ein Hoffräulein | — | — | — | — | — | Fräulein Eiszewsky. |
| Marquis von Torcy, Gesandter Ludwig XIV. | — | — | — | — | — | Herr Döhring. |
| Ein Mitglied des Parlaments | — | — | — | — | — | Herr Denkhäusen. |
| Thompson, Thürsteher der Königin | — | — | — | — | — | Herr Fischer II. |
| Herren und Damen vom Hofe. | | | | | | |
| Gefolge der Königin. | | | | | | |
| Mitglieder der Oppositions-Parthei. | | | | | | |

Die Scene spielt in London im Pallast Saint-James.

Die vier ersten Akte in einem Empfangs-Saale, der letzte Akt in dem Zimmer der Königin.

Preise der Plätze:

Rangloge und Sperrsiß 17½ Sgr. — Parterreloge 16 Sgr. — Parterre 10 Sgr.
Gallerie 5 Sgr.

Der Anfang ist um 6, das Ende 8½ Uhr.

Die Kasse wird um 5 Uhr geöffnet.

Königl. Konzessi

Düsseldorf.

Sechste Vor

ement.

Heute M

41:

Das G

asser,

Ursachen

gen.

Lustspiel in 5 Aufz

Cosmar.

Anna, Königin von England —
 Herzogin von Marlborough
 Henry Saint-John, Vicomte von Bol
 Masham, Fähndrich im Garde-Regim
 Abigail, eine Verwandte der Herzogin
 Lady Albemarle —
 Ein Hofräulein —
 Marquis von Torcy, Gesandter Ludw
 Ein Mitglied des Parlaments
 Thompson, Thürsteher der Königin
 Herren und Damen vom Hofe.
 Gefolge der Königin.
 Mitglieder der Oppositions-Parthei.

Fräulein Kies.
 Fräulein Müller.
 Herr von Rigéno.
 Herr Böck.
 Fräulein Diemar.
 Fräulein Girard.
 Fräulein Siczewsky.
 Herr Döbring.
 Herr Denkhäusen.
 Herr Fischer II.

Die Scene spi

Die vier ersten Akte in einem En

immer der Königin.

P r

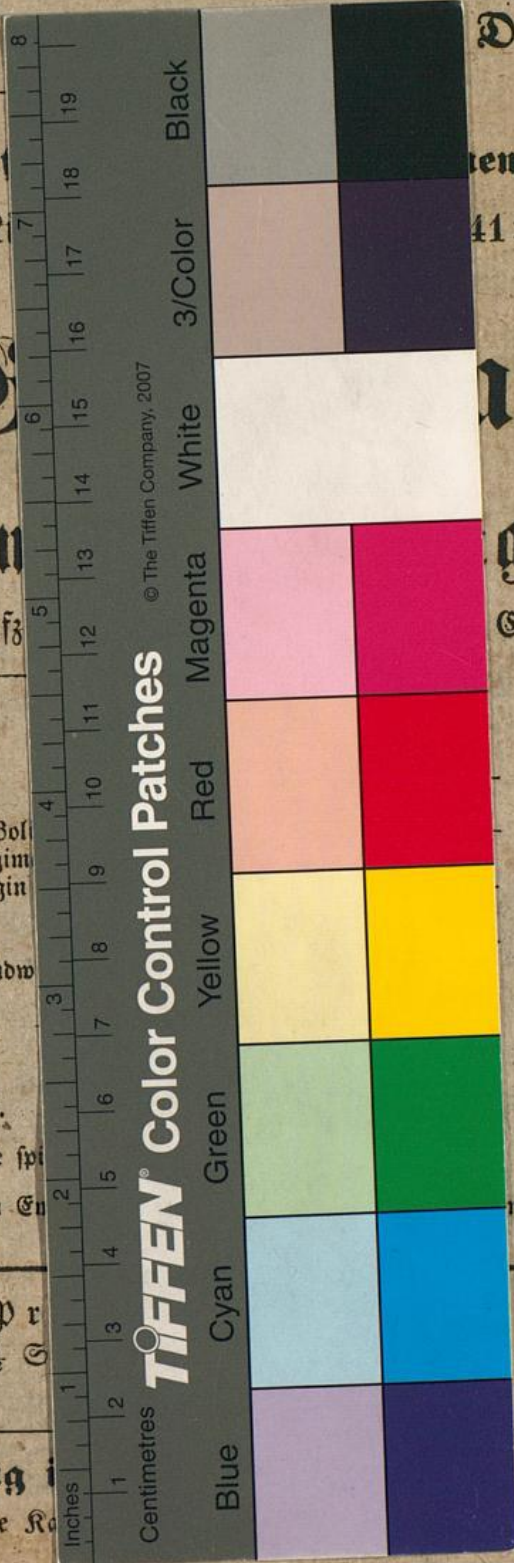
Rangloge und Sperrsiß 17½ G

Parterre 10 Sgr.

Der Anfang i

Uhr.

Die Ra



© The Tiffen Company, 2007

TIFFEN Color Control Patches