

Theater zu Düsseldorf:

Vierte Abonnements-Vorstellung.

Heute Mittwoch den 26. April 1837:

Die Stimme v. Portici.

Große Oper in 5 Aufzügen.


Text von Scribe, Musik von Auber.

Personen:

| | | | | | |
|--|---|---|---|---|----------------|
| Alphonse, Sohn des Vicekönigs von Neapel | — | — | — | — | Herr Marchand. |
| Elvira, dessen Verlobte | — | — | — | — | Dem. Cicefsky. |
| Masaniello | — | — | — | — | Herr Eide. |
| Fenella, seine Schwester | — | — | — | — | Mad. Eide. |
| Pietro | — | — | — | — | Herr Versing. |
| Borella | — | — | — | — | Herr Kupfer. |
| Moreno | — | — | — | — | Herr Schmidt. |
| Selva, Anführer der spanischen Leibwache | — | — | — | — | Herr Weiß. |
| Spanische Soldaten. | | | | | |
| Fischer und Fischerinnen. | | | | | |
| Volk. | | | | | |

Der erste, dritte und fünfte Aufzug spielt in Neapel.

Der zweite und vierte Aufzug am Gestade von Portici.

 8 Billets für Ranglogen und Sperrsitze zum willkürlichen Gebrauch der acht Abonnements-Vorstellungen zu 4 Thlr., für Parterrelogen zu 3 Thlr. 10 Sgr. sind am Tage der Vorstellung von Morgens 10 — 12 und Nachmittags 2 — 4 Uhr an der Theaterkasse bei Hrn. Nixen zu haben.

Preise der Plätze:

Ranglogen und Sperrsitze 20 Sgr. Parterrelogen 15 Sgr. Parquet 10 Sgr.
Gallerie 5 Sgr.

Anfang 6 1/2 Uhr. — Ende 9 Uhr.

Die Casse wird um 5 1/2 Uhr geöffnet.

Theater zu Düsseldorf:

Vierte Abonnements-Vorstellung.

Heute Mittwoch den 26. April 1837:

Die v. Portici.

in 5 Aufzügen.

Musik von Auber.

Personen:

| | | | |
|---|---|---|----------------|
| — | — | — | Herr Marchand. |
| — | — | — | Dem. Cicefsky. |
| — | — | — | Herr Cice. |
| — | — | — | Mad. Cice. |
| — | — | — | Herr Bersing. |
| — | — | — | Herr Kupfer. |
| — | — | — | Herr Schmidt. |
| — | — | — | Herr Weiß. |

Der fünfte Aufzug spielt in Neapel.
Der erste Aufzug am Gestade von Portici.

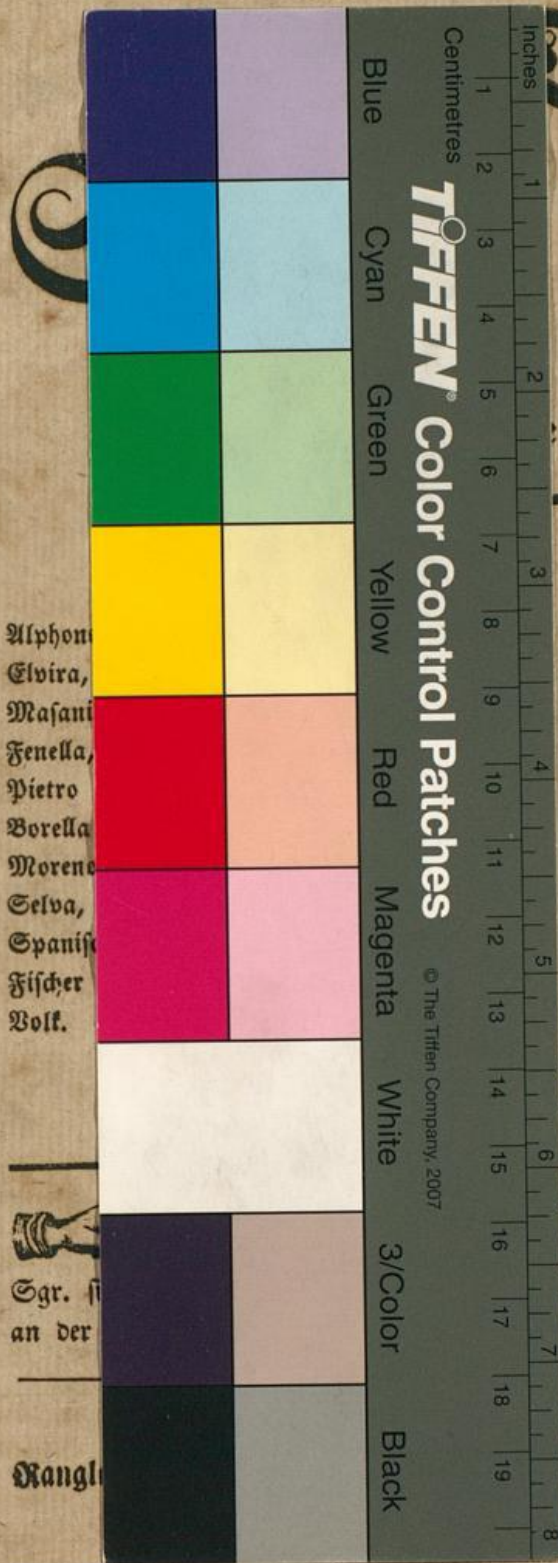
Die Sperrsitze zum willkürlichen Gebrauch der
zu 4 Thlr., für Parterrelogen zu 3 Thlr. 10
Morgens 10 — 12 und Nachmittags 2 — 4 Uhr
haben.

der Plätze:

Parterrelogen 15 Sgr. Parquet 10 Sgr.
die 5 Sgr.

Anfang 6 1/2 Uhr. — Ende 9 Uhr.

Die Casse wird um 5 1/2 Uhr geöffnet.



Alphonse
Elvira,
Masaniello
Fenella,
Pietro
Borella
Morena
Selva,
Spanische
Fischer
Volk.

Sgr. Fischer
an der

Rangli

Centimetres
Inches
Blue
Cyan
Green
Yellow
Red
Magenta
White
3/Color
Black
TIPPEN Color Control Patches
© The Tiffen Company, 2007