

Theater zu Düsseldorf.

Heute Donnerstag den 20. April 1837

DON JUAN.


Große Oper in zwei Aufzügen von Mozart.

Personen:

Don Gomthur	—	—	—	—	—	Herr Bersing.
Donna Anna, seine Tochter	—	—	—	—	—	Dem. Cicefsky.
Don Octavio, ihr Verlobter	—	—	—	—	—	Hr. Marchand.
Don Juan	—	—	—	—	—	Hr. Cicke.
Leporello, sein Diener	—	—	—	—	—	Hr. Seebach.
Donna Elvira	—	—	—	—	—	Mad. Fülles.
Masetto, ein Bauer	—	—	—	—	—	Herr Euling.
Berline, seine Braut	—	—	—	—	—	Mad. Cicke.
Eine Gerichtsperson	—	—	—	—	—	Herr Weiß.
Bauern, Bäuerinnen.						

Preise der Plätze:

Ranglogen und Sperrsitze 20 Sgr. Parterrelogen 15 Sgr. Parquet 10 Sgr.
Gallerie 5 Sgr.

 8 Billets für Ranglogen und Sperrsitze zum willkürlichen Gebrauch der acht Abonnements-Vorstellungen zu 4 Thlr., für Parterrelogen zu 3 Thlr. 10 Sgr. sind am Tage der Vorstellung von Morgens 10—12 und Nachmittags 2—4 Uhr an der Theaterkasse bei Hrn. Nixen zu haben.

Anfang 6 1/2 Uhr. — Ende 9 Uhr.

Die Casse wird um 5 1/2 Uhr geöffnet.

Theater zu Düsseldorf.

Heute Donnerstag den 20. April 1837

Suan.

zwei Aufzügen von Mozart.

Personen:

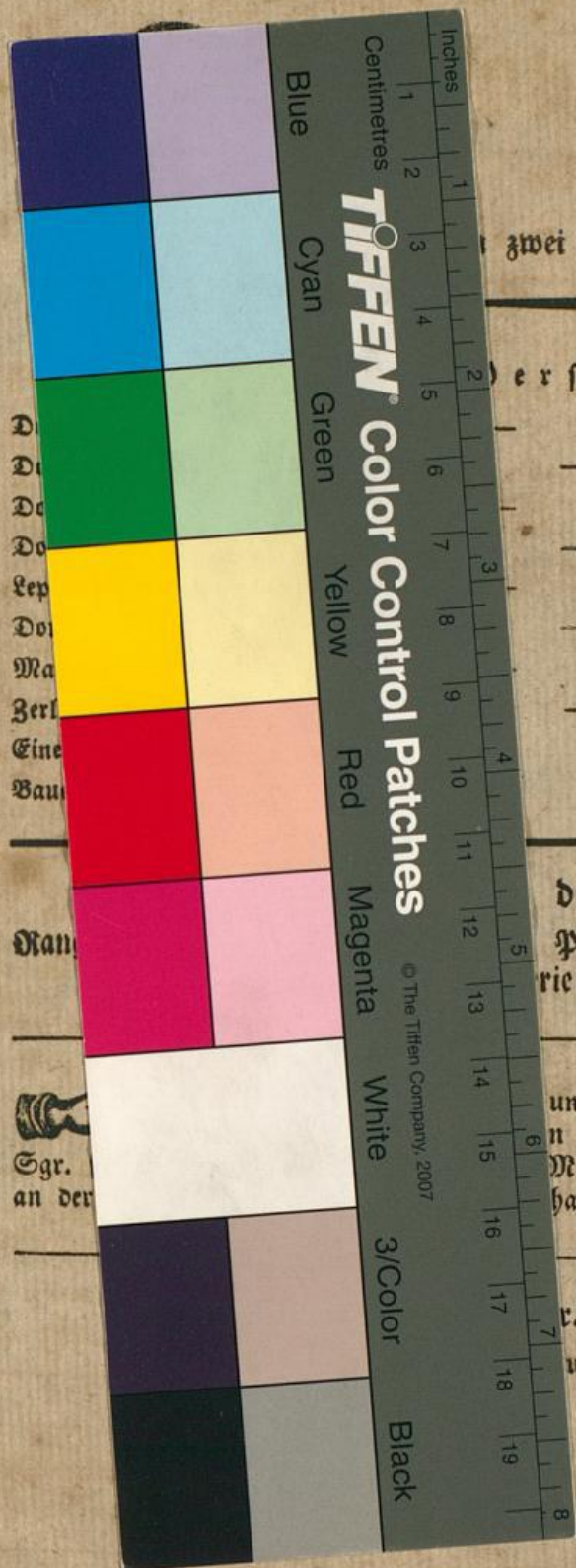
—	—	—	—	Herr Berstug.
—	—	—	—	Dem. Cicefsky.
—	—	—	—	Hr. Marchand.
—	—	—	—	Hr. Cicke.
—	—	—	—	Hr. Seebach.
—	—	—	—	Mad. Fülles.
—	—	—	—	Herr Euling.
—	—	—	—	Mad. Cicke.
—	—	—	—	Herr Weiß.

der Plätze:

Parterrelogen 15 Sgr. Parquet 10 Sgr.
Logen 5 Sgr.

und Sperrsitze zum willkürlichen Gebrauch der
n zu 4 Thlr., für Parterrelogen zu 3 Thlr. 10
Morgens 10—12 und Nachmittags 2—4 Uhr
haben.

r. — Ende 9 Uhr.
um 5 $\frac{1}{2}$ Uhr geöffnet.



D
D
D
D
Lep
Do
Ma
Berl
Eine
Bau

Man

Sgr.
an der