

Theater zu Düsseldorf.

Heute Sonntag den 16. April 1837

zum Besten der hiesigen Armen: Johanna von Montfaucon.

Ein romantisches Gemälde aus dem vierzehnten Jahrhundert in 5 Akten
von A. v. Rosebue.

Personen:

Ritter Adalbert von Estavajel, Herr zu Granson, Belmont ic.	—	Herr Seeliger.
Johanna von Montfaucon, seine Gemahlin	—	Mad. Limbach.
Otto, ihr Sohn, 8 Jahre alt	—	Eduard Euling.
Ritter Eginhard von Casarra, Herr zu Monts	—	Herr Euling.
Ritter Darbonay, Anführer eines Haufens Söldner und Casarras Bundsgenosse	—	† † †
Wenzel von Montenach, Burgveigt zu Belmont	—	Herr Witte.
Philipp, sein Sohn	—	Herr Seelig.
Gantram, Besitzer eines Meierhofes nahe bei Granson	—	Herr Meyerhöfer.
Hildegard, seine Tochter	—	*
Ein Einsiedler	—	*
Wolf, Adalberts Knappe	—	Herr Limbach.
Eberhard,) Montenachs Reiter	—	Herr Körber.
Reinhard,)	—	Herr Woywoda.
Romuald, Casarras Knappe	—	Herr Weiß.
Ullo,) Casarras Knechte	—	Herr George.
Rupert,)	—	
Ein Mütterchen	—	
Ein junges Mädchen	—	Mad. Meyerhöfer.
Ein Hirte.	—	Dem. Hef.
Ein Bauer.	—	
Ein Henkersknecht.	—	
Reiter, Knappen.	—	
Bauern.	—	
Kinder.	—	
Hirten vom Gebirge.	—	

Die Scene ist am Welschneuenburger See und in der Umgegend umher.

* * * Demoiselle Bertha Hausmann die Hildegard als ersten theatralischen Versuch.

Die geehrten Abonnenten werden ersucht, wosern sie ihre Plätze behalten wollen, die desfalligen Bestellungen bis Mittags 12 Uhr bei dem Rendanten Trimborn zu machen, wo ihnen bis zu diesem Zeitpunkte der Platz zu 15 Sgr. abgegeben wird. Nach dieser Zeit wird über die Plätze anderweitig verfügt werden.

Preise der Plätze:

Ranglogen und Sperrsitze 20 Sgr. Parterrelogen 15 Sgr. Parquet 10 Sgr.
Gallerie 5 Sgr.

Anfang 6 1/2 Uhr. — Ende 9 Uhr.

Die Casse wird um 5 1/2 Uhr geöffnet.

Theater zu Düsseldorf.

Heute Sonntag den 16. April 1837

St
zum Besuche

hiefigen Armen: Montfaucon.

Ein

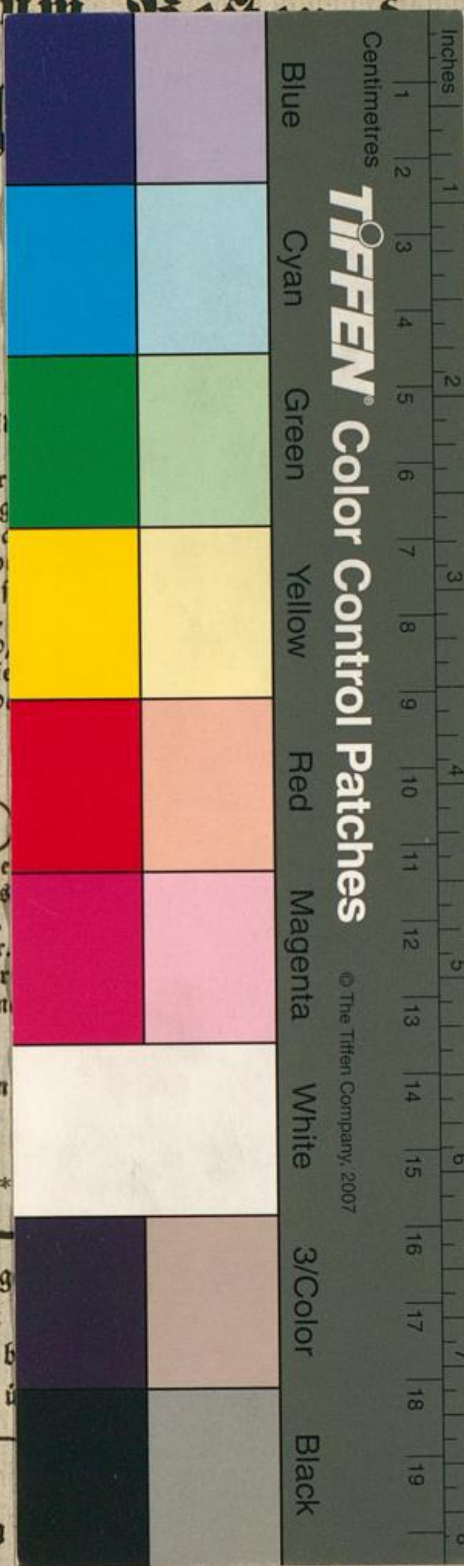
vierzehnten Jahrhundert in 5 Akten
Köhebue.

Ritter M.
Johanna
Dtto, ihr
Ritter Eg.
Ritter D.
Wenzel v.
Philipp, f.
Guntram,
Hildegard,
Ein Einsie
Wolf, Ad
Eberhard,
Reinhard,
Romuald,
Ullo,
Rupert,
Ein Mütte
Ein junges
Ein Hirte.
Ein Bauer.
Ein Henker
Reiter, Kn
Bauern.
Kinder.
Hirten vom

* * *

Die g
desfalligen
wo ihnen b
Zeit wird i

Ranglogen



o n e n:

t, Belmont ic.	-	-	-	-	Herr Seeliger.
-	-	-	-	-	Mad. Limbach.
-	-	-	-	-	Eduard Euling.
er und Casarras Bundsgenosse	-	-	-	-	Herr Euling.
-	-	-	-	-	Herr Witte.
nson	-	-	-	-	Herr Seesig.
-	-	-	-	-	Herr Meyerhöfer.
-	-	-	-	-	Herr Limbach.
-	-	-	-	-	Herr Körber.
-	-	-	-	-	Herr Woywoda.
-	-	-	-	-	Herr Weiß.
-	-	-	-	-	Herr George.
-	-	-	-	-	Mad. Meyerhöfer.
-	-	-	-	-	Dem. Hess.

See und in der Umgegend umher.

Hildegard als ersten theatralischen Versuch.

wofern sie ihre Plätze behalten wollen, die
bei demendanten Trimborn zu machen,
zu 15 Sgr. abgegeben wird. Nach dieser
werden.

Plätze:

Orrelogen 15 Sgr. Parquet 10 Sgr.
Gallerie 5 Sgr.

Anfang 6 1/2 Uhr. — Ende 9 Uhr.

Die Cassé wird um 5 1/2 Uhr geöffnet.