

# Stadt-Theater.

Zwölfte Vorstellung im siebenten Abonnement.

Heute Sonntag den 5. März 1837:

## Wilhelm Tell.

Heroisch-romantische Oper in 4 Aufzügen, nach Souy und Bis frei bearbeitet  
von Th. von Haupt. Musik von F. Rossini.

### Personen:

Gessler, kaiserlicher Landvogt der Schweiz	—	—	—	—	Herr Heuberger.			
Rudolf der Harras, sein Vertrauter	—	—	—	—	Herr Weiss.			
Tell,	} Schweizer	—	—	—	} Herr Versing.			
Walther Fürst,						} Herr Kneifel.		
Melchthal,							} Herr Guling.	
Arnold, Melchthals Sohn,								} Herr Schiansky.
Leuthold,								
Mathilde, kaiserliche Prinzessin	—	—	—	Mad. Albrecht.				
Hedwig, Tells Gattin	—	—	—	—	Dem. Weisbach.			
Gemmy, Tells Sohn	—	—	—	—	Dem. Hanff.			
Ein Fischer	—	—	—	—	Herr Chotton.			
Ein Jäger	—	—	—	—	Herr George.			
Schwyz, Unterwalden, Uri, Herolds, Reifige, Schweizer und Schweizerinnen, Tyroler und Tyrolerinnen.	Schweizer und Schweizerinnen.							

Zeit: das Jahr 1308.

Ort der Handlung:

Erster Aufzug: Rüglen im Schächenthal, mit dem Wasserfalle des Schächens.

Zweiter Aufzug: Das Rütli, mit der Aussicht auf den Vierwaldstädter See.

Dritter Aufzug: Zuerst in einer Kapelle, sodann auf dem Marktplatze zu Altorf, im Hintergrunde Gesslers Burg.

Vierter Aufzug: Fels am Fuße des großen Aren am Vierwaldstädter See.

Textbücher dieser Oper sind an der Kasse zu 4 Sgr. zu haben.

### Preise der Plätze:

Ranglogen und Sperrsitze 20 Sgr. — Parterrellogen 15 Sgr. — Parquet 10 Sgr.  
Gallerie 5 Sgr.

Anfang 6<sup>1</sup>/<sub>2</sub> Uhr. — Ende gegen 9 Uhr.

Die Casse wird um 5<sup>1</sup>/<sub>2</sub> Uhr geöffnet.

St  
Zwölfte B  
He  
**Will**

Heroisch-romantische Oper  
von Th. v

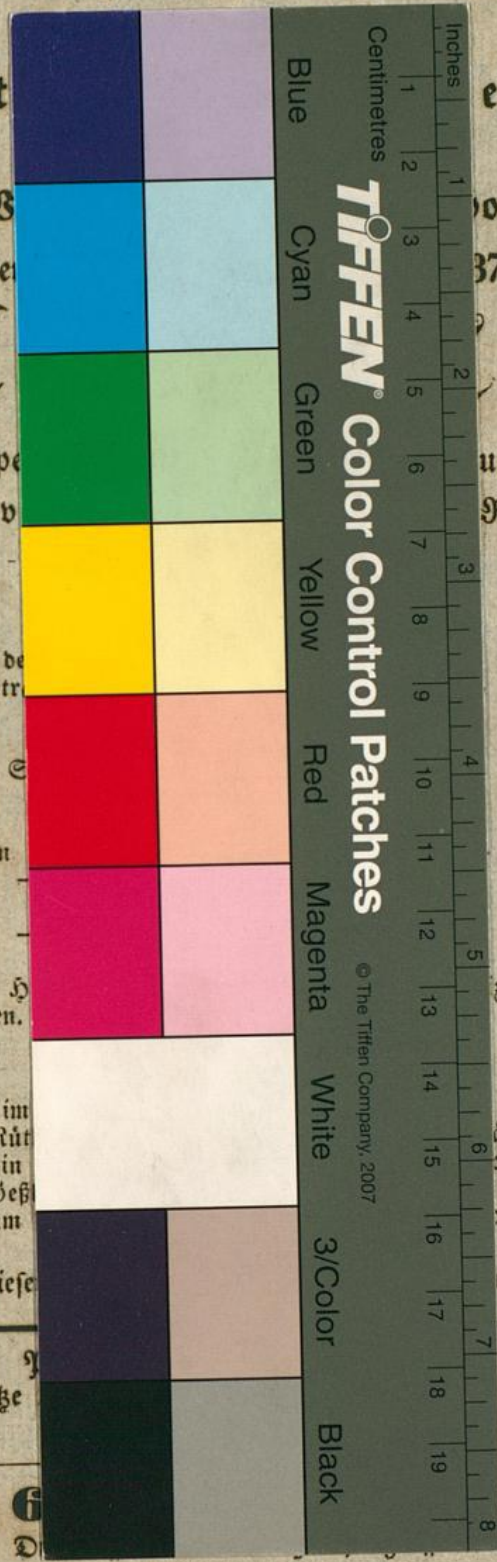
Gesler, kaiserlicher Landvogt de  
Rudolf der Harras, sein Vertr  
Toll,  
Walther Fürst,  
Melchthal,  
Arnold, Melchthals Sohn,  
Leuthold,  
Mathilde, kaiserliche Prinzessin  
Hedwig, Tolls Gattin  
Gemmy, Tolls Sohn  
Ein Fischer  
Ein Jäger  
Schwyz, Unterwalden, Uri, S  
Tyroler und Tyrolerinnen.

Erster Aufzug: Pürglen im  
Zweiter Aufzug: Das Rüt  
Dritter Aufzug: Zuerst in  
grunde Gef  
Vierter Aufzug: Fels am

Textbücher diese

Ranglogen und Sperrfize

Anfang



e r.  
bonnement.

37:  
**ell.**

und Bis frei bearbeitet  
Rossini.

- Herr Heuberer.
- Herr Weiss.
- Herr Berfing.
- Herr Kneifel.
- Herr Guling.
- Herr Schiansky.
- Herr Reiner.
- Mad. Albrecht.
- Dem. Weiselsbach.
- Dem. Hanff.
- Herr Chotton.
- Herr George.

zerinnen

Schächens.  
ädter See.  
blake zu Altorf, im Hinters  
oter See.

r. zu haben.

- Parquet 10 Egr.

Uhr.