

Stadt = Theater.

Vierte Vorstellung im achten Abonnement.

Heute Freitag den 10. März 1837:

Menschenhaß und Neue.

Schauspiel in 5 Aufzügen von A. Koberue.

Personen:

General Graf von Wintersee	—	—	—	—	—	Herr Limbach.
Die Gräfin	—	—	—	—	—	Dem. Stephany.
Major von der Horst, Bruder der Gräfin	—	—	—	—	—	Herr Witte.
Lotte, Kammermädchen der Gräfin	—	—	—	—	—	Dem. Hanff.
Ein Kind der Gräfin von 5 Jahren	—	—	—	—	—	Eduard Euling.
Bittermann, Haushofmeister und Verwalter des Grafen	—	—	—	—	—	Herr Rezer.
Peter, sein Sohn	—	—	—	—	—	Herr Jenke I.
Madame Müller oder Eulalia	—	—	—	—	—	Mad. Lauber-Berfing.
Ein Unbekannter	—	—	—	—	—	Herr Schenk.
Franz, sein alter Diener	—	—	—	—	—	Herr Euling.
Zwei Kinder von 4-5 Jahren	—	—	—	—	—	(Ranni Berfing.
Ein Greis	—	—	—	—	—	Rudolph Euling.
						Herr Reiner.

Preise der Plätze:

Ranglogen und Sperrsitze 20 Sgr. — Parterrelogen 15 Sgr. — Parquet 10 Sgr.
Gallerie 5 Sgr.

Anfang 6 1/2 Uhr. — Ende gegen 9 Uhr.

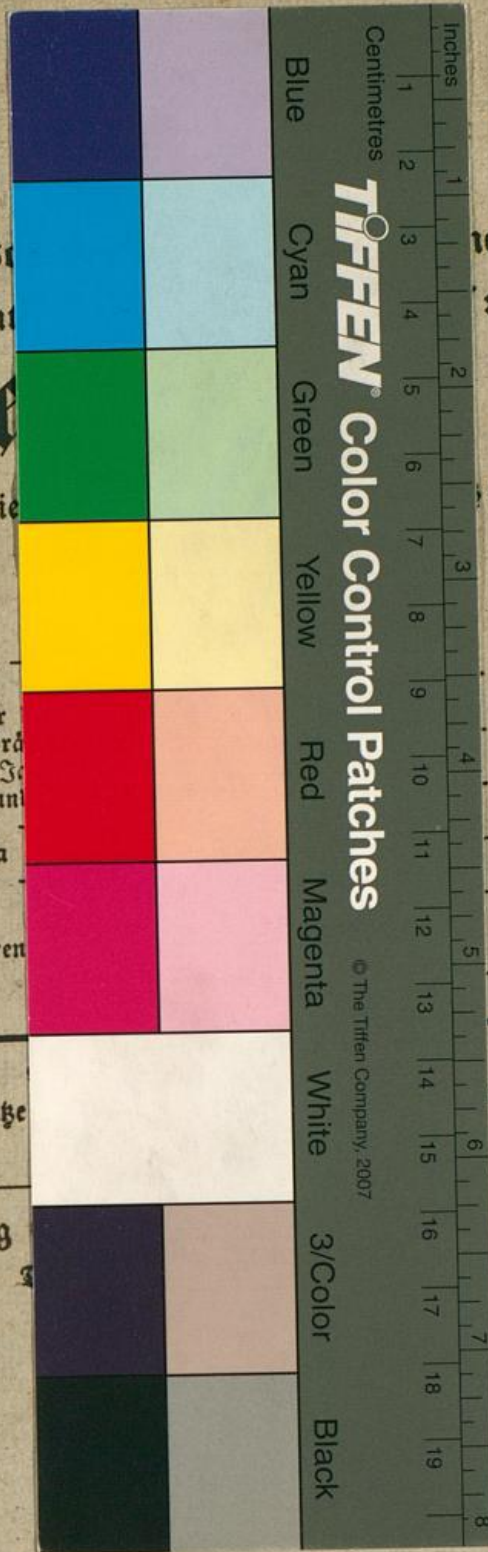
Die Casse wird um 5 1/2 Uhr geöffnet.

St
Vierte B
Heut
Mensche
Schauspie

General Graf von Wintersee
Die Gräfin
Major von der Horst, Bruder
Lotte, Kammermädchen der Grä
Ein Kind der Gräfin von 5 J
Bittermann, Haushofmeister und
Peter, sein Sohn
Madame Müller oder Eulalia
Ein Unbekannter
Franz, sein alter Diener
Zwei Kinder von 4-5 Jahren
Ein Greis

Ranglogen und Sperrstze

Anfang



r.

nement.

Neue.

ebue.

Herr Limbach.
Dem. Stephany.
Herr Witte.
Dem. Hanff.
Eduard Euling.
Herr Rezer.
Herr Jente I.
Mad. Lauber-Berfing.
Herr Schent.
Herr Euling.
Nanni Berfing.
Rudolph Euling.
Herr Reiner.

r. — Parquet 10 Sgr.

9 uhr.