

Stadt-Theater.

Siebente Vorstellung im sechsten Abonnement.

Heute Freitag den 27. Februar 1835:

Samlet, Prinz von Dänemark.

Trauerspiel in 5 Aufzügen von Shakespeare, übersetzt von August Wilhelm Schlegel.

Personen:

Claudius, König von Dänemark	—	—	—	—	—	Herr Keupler.
Gertrude, Königin von Dänemark	—	—	—	—	—	Mad. Limbach.
Hamlet, Sohn des vorigen und Neffe des gegenwärtigen Königs	—	—	—	—	—	Herr Schenk.
Polonius, Oberkämmerer	—	—	—	—	—	Herr Limbach.
Ophelia, Tochter des Polonius	—	—	—	—	—	Mad. Rauber-Bersing.
Laertes, Sohn des Polonius	—	—	—	—	—	Herr Seeliger.
Horatio, Hamlets Freund	—	—	—	—	—	Herr Plagge.
Rosenkranz,	} Hofleute	—	—	—	—	} Herr Hoppe.
Göldenstern,		—	—	—	—	
Osric, ein junger Edelmann	—	—	—	—	—	Herr Meierhöfer.
Ein Priester	—	—	—	—	—	Dem. Blumauer II.
Marcellus,	} Offiziere	—	—	—	—	} Herr Richter.
Bernardo,		—	—	—	—	
Franzisko, ein Soldat	—	—	—	—	—	Herr Euling.
Reinhold, Diener des Polonius	—	—	—	—	—	Herr Pauly.
Der Geist von Hamlets Vater	—	—	—	—	—	Herr Schönenberg.
Der Geist von Hamlets Vater	—	—	—	—	—	Herr George.
Fortinbras, Prinz von Norwegen	—	—	—	—	—	Herr Günther.
Erster Todtengräber	—	—	—	—	—	Herr Parrod.
Zweiter Todtengräber	—	—	—	—	—	Herr Jenke.
Ein Schauspieler	—	—	—	—	—	Herr Ueber.
Herren und Damen vom Hofe, Schauspieler, Soldaten, Leichenträger.	—	—	—	—	—	Herr Reiner.

Preise der Plätze:

Loge und Sperrsitze 16 Sgr. — Parterre 10 Sgr. — Gallerie 5 Sgr.

Der Anfang ist um 6, das Ende um 9 Uhr.

Die Casse wird um 5 Uhr geöffnet.

Zur Bequemlichkeit des geehrten Publikums haben wir es veranlaßt, daß die Billets zu den Vorstellungen im Abonnement bei unserem Rendanten, Herrn Trimborn, von Morgen an, von Vormittags 10 bis 12 Uhr, und am Nachmittage von 5 Uhr an, abgenommen werden können.

Bei den Vorstellungen außer Abonnement muß es aber bei der bisherigen Einrichtung, wonach die Billets für die Nicht-Abonementen erst von Nachmittags 3 Uhr an, abgenommen werden können, sein Bewenden behalten. — Düsseldorf den 21. Februar 1835.

Der Verwaltungsrath des Stadttheaters.

St

Siebente

Heut

Prinz

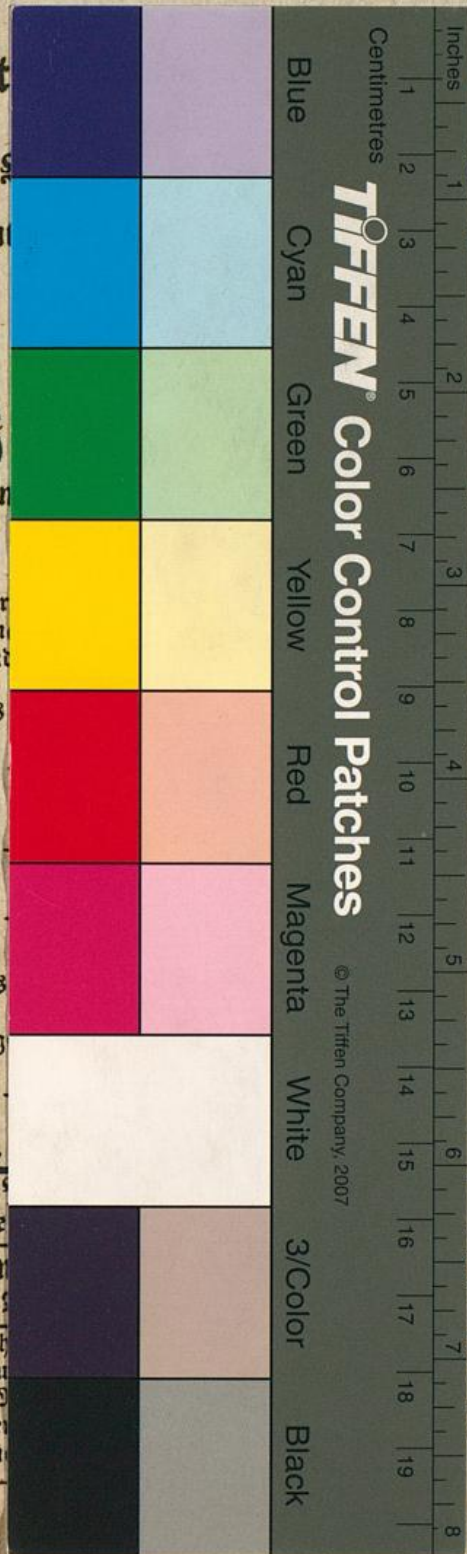
Trauerspiel in 5 Aufzügen

Claudius, König von Dänemar
 Gertrude, Königin von Dänem
 Hamlet, Sohn des vorigen und
 Polonius, Oberkämmerer —
 Ophelia, Tochter des Polonius
 Laertes, Sohn des Polonius
 Horatio, Hamlets Freund
 Rosenkranz, Hofsteu —
 Galdenstern, }
 Osric, ein junger Edelmann
 Ein Priester —
 Marzellus, } Offiziere
 Bernardo, }
 Franzisko, ein Soldat. —
 Reinhold, Diener des Polonius
 Der Geist von Hamlets Vater
 Fortinbras, Prinz von Norweg
 Erster Todtengräber —
 Zweiter Todtengräber
 Ein Schauspieler —
 Herren und Damen vom Hofe,

Loge und Sperrsitze

Der An

Zur Bequemlichkeit des geeh
 rten Publikums werden die Vor
 stellungen im Abonnement bei u
 nterschiedlichen Preisen am
 tags 10 bis 12 Uhr, und am
 Bei den Vorstellungen außer
 die Billets für die Nicht-Abonn
 nenten, sein Bewenden behalten.



er.

Abonnement.

35:

Markt.

August Wilhelm Schlegel.

- Herr Keupler.
- Mad. Limbach.
- Herr Schenk.
- Herr Limbach.
- Mad. Rauber-Berfing.
- Herr Seeliger.
- Herr Plagge.
- Herr Hoppe.
- Herr Meierhöfer.
- Dem. Blumauer II.
- Herr Richter.
- Herr Euling.
- Herr Pauly.
- Herr Schönenberg.
- Herr George.
- Herr Günther.
- Herr Parrod.
- Herr Jenke.
- Herr Uber.
- Herr Reiner.

Gallerie 5 Sgr.

9 Uhr.

, daß die Billets zu den Vor
 stellungen von Morgen an, von Vormit
 tagen 10 bis 12 Uhr, und am
 Bei den Vorstellungen außer
 die Billets für die Nicht-Abonn
 nenten, sein Bewenden behalten.
 des Stadttheaters.