

Außer Abonnement.

Zur Eröffnung der Bühne
heute Dienstag den 28. Oktober 1834

I.

Tubel = Ouverture
von K. M. v. Weber.

II.

Kurfürst Johann Wilhelm
im Theater.

Vorspiel.

Personen:



Der Archtect	—	—	—	—	—	Herr Keußler.
Sein Gehülfe	—	—	—	—	—	Herr Jencke.
Die Statue	—	—	—	—	—	Herr Parrod.

III.

Festmusik von Beethoven.

IV.

Prinz Friedrich von Homburg.

Schauspiel in 5 Aufzügen von H. von Kleist.

Personen:

Friedrich Wilhelm, Kurfürst von Brandenburg	—	—	—	—	—	Herr Limbach.
Die Kurfürstin	—	—	—	—	—	Dem. Stephany.
Prinzessin Natalie von Dranien	—	—	—	—	—	Mad. Lauber-Berfing.
Feldmarschall Dirfling	—	—	—	—	—	Herr Euling.
Prinz Friedrich Arthur von Homburg	—	—	—	—	—	Herr Schenk.
Obrist Kottwitz	—	—	—	—	—	Herr Keußler.
Graf Truchß	—	—	—	—	—	Herr Ueber.
Oberst Hennings	—	—	—	—	—	Herr George.
Graf von Hoherzollern	—	—	—	—	—	Herr Jencke.
Rittmeister von der Goltz	—	—	—	—	—	Herr Günther.
Graf von Sparien	—	—	—	—	—	Herr Reiner.
Ein Page	—	—	—	—	—	Mad. Hoppe.
Ein zweiter Pag.	—	—	—	—	—	Dem. Merden.
Eine Hofdame	—	—	—	—	—	Mad. Günther.
Offiziere. Heiduten. Bürger. Bürgerinnen.						

Preise der Plätze:

Logen und Sperrsitze 16 Sgr. Parterre 12 1/2 Sgr. Gallerie 5 Sgr.

Der Anfang ist um 6, das Ende nach 9 Uhr.

Die Casse wird um 5 Uhr geöffnet.

Donnerstag den 30. Oktober Außer Abonnement. Zum Erstenmale: Der Tempel
und die Jüdin. Große Oper in drei Akten von Wohlbrück. Musik von Marschner.

Stadt-Theater.

Außer Abonnement.

Zur Eröffnung der Bühne

heute Dienstag den 28. Oktober 1834

I.

Tubel = Du

von K. M. v. S.

II.

Kurfürst Johann

im Theater

Vorspiele

Personen:

Der Architekt	--	--	--	--
Sein Gehülfe	--	--	--	--
Die Statue	--	--	--	--

III.

Festmahl von

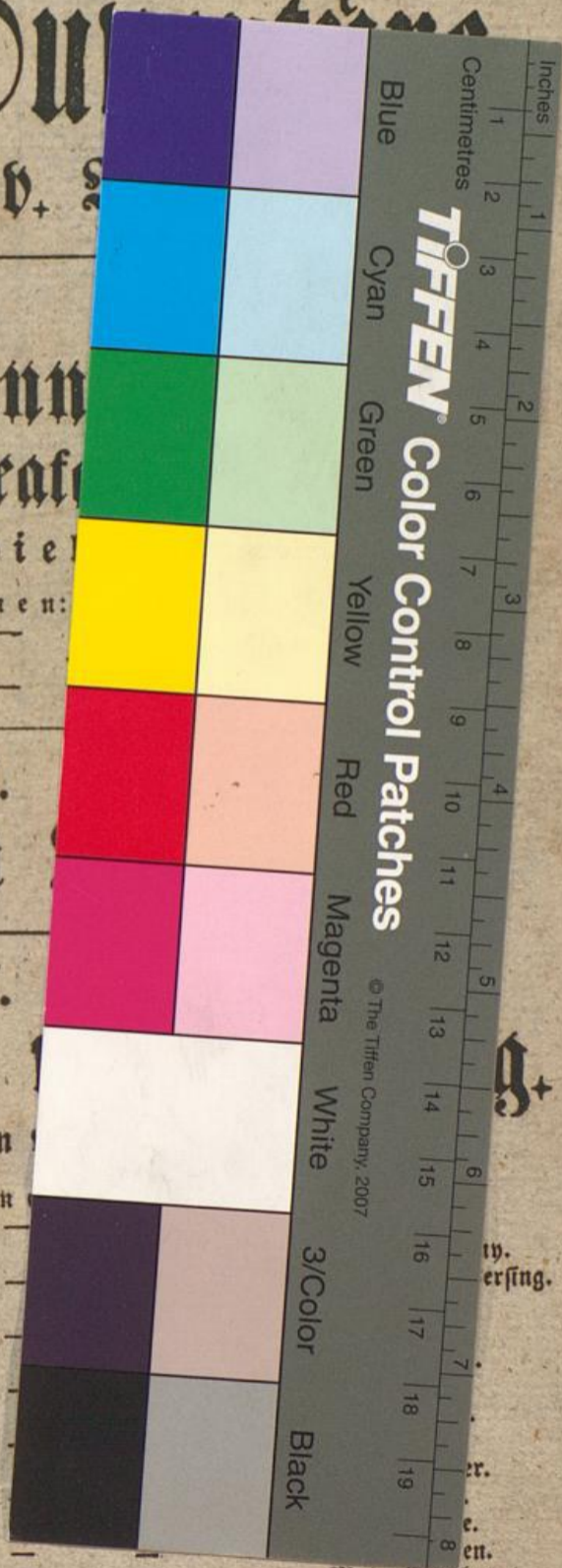
IV.

Prinz Friedrich

Schauspiel in 5 Aufzügen

Personen

Friedrich Wilhelm, Kurfürst von Brandenburg	--	--	--	--
Die Kurfürstin	--	--	--	--
Prinzessin Natalie von Dranien	--	--	--	--
Feldmarschall Dirfling	--	--	--	--
Prinz Friedrich Arthur von Homburg	--	--	--	--
Herrn Kottwitz	--	--	--	--
Graf Truchß	--	--	--	--
Oberst Hennings	--	--	--	--
Graf von Hohenzollern	--	--	--	--
Rittmeister von der Holz	--	--	--	--
Graf von Sparen	--	--	--	--
Ein Page	--	--	--	--
Ein zweiter Page	--	--	--	--
Eine Hofdame	--	--	--	--
Offiziere. Heidenen. Bürger. Bürgerinnen.	--	--	--	--



Preise der Plätze:

Logen und Sperrsitze 16 Sgr. Parterre 12 1/2 Sgr. Gallerie 5 Sgr.

Der Anfang ist um 6, das Ende nach 9 Uhr.

Die Casse wird um 5 Uhr geöffnet.

Donnerstag den 30. Oktober Außer Abonnement. Zum Erstenmale: Der Tempel und die Jüdin. Große Oper in drei Akten von Wohlbrück. Musik von Marschner.