

# Theater in Düsseldorf.

112

Heute, Sonntag den 19. März 1826,

## Das Wunderglöckchen,

oder:

## Lucifer als Page.

ein Feen-Oper in 3 Akten, nach dem Französischen, Musik von Harald.

### Personen:

Der Sultan der Birmanen	—	—	—	—	—	Herr Mager.
Koßin	—	—	—	—	—	Herr Mühlting.
Bedur, ein Hin-sischer Prinz	—	—	—	—	—	Herr Schneider.
Bedir, dessen Vertrauter	—	—	—	—	—	Wolff.
Hispal, Anführer der Garden des Sultans	—	—	—	—	—	Herr Köber.
Das Oberhaupt der Dermische	—	—	—	—	—	Herr Gerard.
Das Oberhaupt der Braminen	—	—	—	—	—	Herr Baum.
Lucifer	—	—	—	—	—	Dem. Lindner.
Palmira, Tochter des Sultans, Bedurs Verlobte	—	—	—	—	—	Dem. Wiesen.
Mouneda, Koßins Mutter	—	—	—	—	—	Mad. Lay.
Maire, Vertraute des Prinzessin	—	—	—	—	—	Mad. Hill.
Des Sultans Hofstaat. Bedurs Gefolge. Koßins Hofstaat. Garden. Braminen. Kalender. Genien. Boyadereu. Sclaven.						

Die Handlung geht in Indien vor, an der Grenze von China.

Achte Vorstellung im siebenten Abonnement.

Preise der Plätze:

Ein Platz in der Loge, Sperrsiß oder Parquet 16 Silberggr. — Parterre 9 Silberggr.  
Gallerie 5 Silberggr. — Kinder unter 10 Jahren zahlen auf dem ersten Platze 8 Silberggr.

Der Anfang ist um 6 das Ende 9 Uhr.

Montag den 20. März 1826:

Die Mohrin.  
Schauspiel in 5 Akten von Biegler



Das

e Feen: Oper

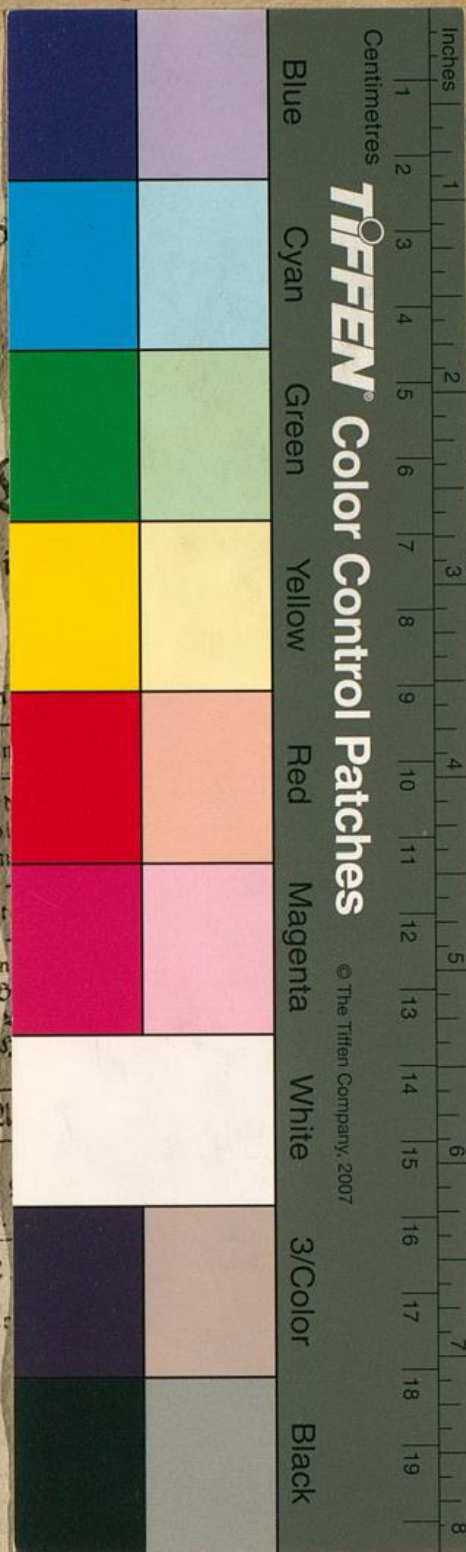
Der Sultan der Birmanen  
 Ko'lu  
 Bedur, ein Hin'sischer Prinz  
 Bedir, dessen Vertrauter  
 Hispal, Anführer der Gards  
 Das Oberhaupt der Derm  
 Das Oberhaupt der Pram  
 Luifer  
 Palmira, Tochter des Sult  
 Mouneda, Ko'lu's Mutter  
 Mair, Vertraute des Prin  
 Des Sultans Hofstaat. D  
 Kalender. Genien.

Die

Ein Platz in der  
Galerie 5 Silbergr.

Der

Montag den 20. Mär



orf.

112

1826,

Stücken,

ge.

, Musik von Harald,

- Herr Mager.
- Herr Mühling.
- Herr Schneider.
- Wolff.
- Herr Köber.
- Herr Gerard.
- Herr Baum.
- Dem. Lindner.
- Dem. Wiesen.
- Mad. Lay.
- Mad. Hill.

n. Braminen.

nze von China.

ancement.

Parterre 9 Silbergr.  
dem ersten Plaze 8 Silbergr.

de 9 uhr.