

Heute, Mittwoch den 4. Januar 1826,

Die Entführung aus dem Serail.

Oper in 3 Abtheilungen. Musik von Mozart.

Personen:

Oslin Bassa	—	—	—	—	—	—	Herr Witta.
Konstanze, Geliebte des Belmonte	—	—	—	—	—	—	Mal. Sidbo u.
Blonde, Mädchen der Konstanze	—	—	—	—	—	—	Dem Lindner.
Belmonte	—	—	—	—	—	—	Herr Mülling.
Pedrillo, Bedienter des Belmonte und Aufseher über die Gärten des Bassa	—	—	—	—	—	—	Herr Funke.
Osmin, Aufseher über das Landhaus des Bassa	—	—	—	—	—	—	Herr Lay.
Anführer der Janitscharen	—	—	—	—	—	—	Herr Gerard.
Ein Schiffer	—	—	—	—	—	—	Herr Schnepf.
Ein Stummer	—	—	—	—	—	—	Herr Hill.
Leibwache des Bassa.							
Türkinnen.							
Janitscharen.							

Herr Mager ist krank.

Die Benefiz-Vorstellung des Hrn. Mülling ist auf Donnerstag den 12. d. M. verlegt worden.

Zweite Vorstellung im vierten Abonnement.

Preise der Plätze:

Ein Platz in der Loge, Sperrsiß oder Parquet 16 Silberggr. — Parterre 9 Silberggr.
Gallerie 5 Silberggr. — Kinder unter 10 Jahren zahlen auf dem ersten Platze 8 Silberggr.

Der Anfang ist um 6 das Ende gegen 9 Uhr.

Freitag den 6. Januar 1826:

Heinrich Neuß von Plauen, oder: Die Belagerung von Marienburg.
Schauspiel in 5 Akten von R. Heber

Heute Gefrorenes auf dem Theater-Büffet.

Entfüh

Dp

Selim Bassa —
 Konstanze, Geliebte des Bassa —
 Blonde, Mädchen der Konstante —
 Belmonte —
 Pedrillo, Bedienter des Bassa —
 Osmin, Aufseher über das Theater —
 Anführer der Janitscharen —
 Ein Schiffer —
 Ein Stummer —
 Leibwache des Bassa. —
 Türken. —
 Janitscharen. —

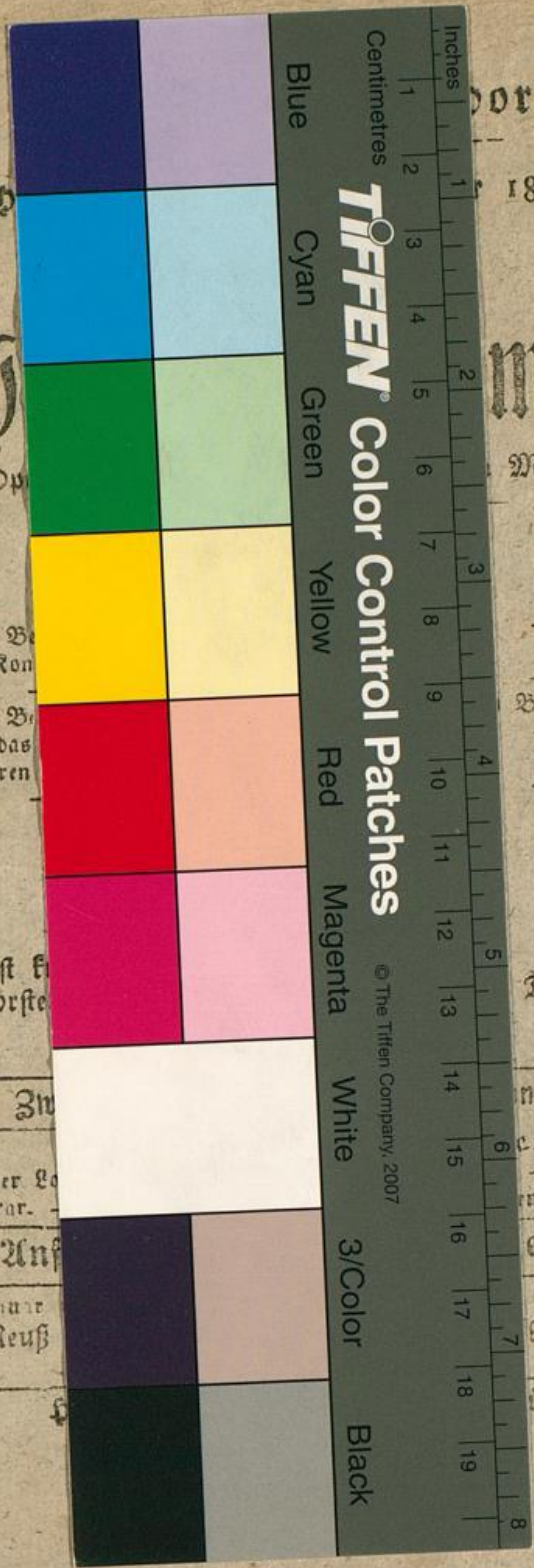
Herr Mager ist für
 Die Benefiz Vorsteher
 verlegt worden.

In

Ein Platz in der
 Gallerie 5 Silberer.

Der Auf

Freitag den 6. Januar
 Heinrich Neuß



dorf.

42

1826,

m Serail.

Mozart.

- Herr Wella.
- Mad. Eschke u.
- Dem Lindner.
- Herr Mülling.
- Bassa — Herr Junke.
- Herr Gay.
- Herr Gerard.
- Herr Schnepf.
- Herr Hill.

Donnerstag den 12. d. M.

nemert.

c: — Parterre 9 Silberer.
 im ersten Platz 8 Silberer.
 egen 9 Uhr.

g von Marienburg.

iffet.