

Heute, Sonntag den 22. Januar 1826,!

Palmyra.

Große heroisch-komische Oper in 3 Aufzügen, Musik von Galloni.

Personen:

| | | | | | | | |
|--|---------------|---|---|---|---|---|-----------------|
| Darius, König von Persien | — | — | — | — | — | — | Herr Lau. |
| Palmyra | — | — | — | — | — | — | Mad. Eschhorn. |
| Nehox, Beherrscher Indiens | — | — | — | — | — | — | Herr Mähling. |
| Orontes, Fürst der Scythen | — | — | — | — | — | — | Herr Körber. |
| Alberano, Prinz aus Egypten | — | — | — | — | — | — | Herr Mager. |
| Kosmin, Anführer der Leibwachen des Darius | — | — | — | — | — | — | Herr Schneider. |
| Der Oberpriester | — | — | — | — | — | — | Dereffl. |
| Erste Dame |) der Palmyra | — | — | — | — | — | (Dem. Wiesen. |
| Zweite Dame | | — | — | — | — | — | (Mad. Hill. |

Priester. Große des Reichs. Leibwachen. Hofdamen. Egyptler. Scythen. Indier. Aleser. Zwerge. Volk.

Zwölfte Vorstellung im vierten Abonnement.

Preise der Plätze:

Ein Platz in der Loge, Sperrisch oder Parquet 16 Silberggr. — Parterre 9 Silberggr.
Gallerie 5 Silberggr. — Kinder unter 10 Jahren zahlen auf dem ersten Platze 8 Silberggr.

Der Anfang ist um 6 das Ende um 9 Uhr.

Montag den 23. Januar 1826:

General Schlenzheim.

Schauspiel in 4 Aufzügen von Spleß

D

Große heroisch

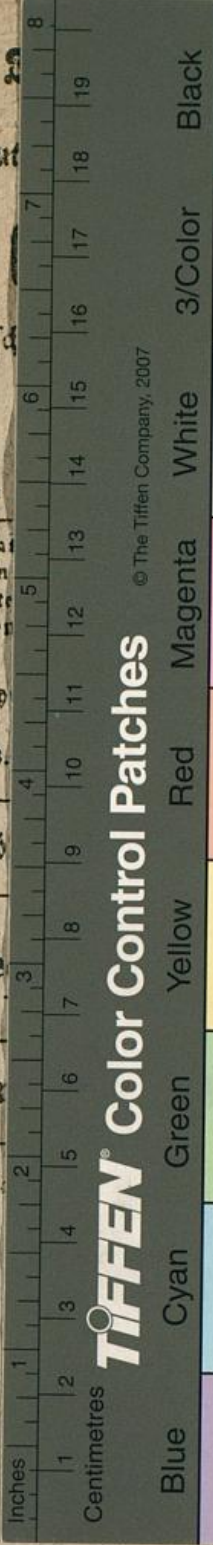
Carlus, König von Preußen
 Selma
 Nicolo, Beherrscher Indiens
 Grontes, Fürst der Scythien
 Alderano, Prinz aus Egypten
 Rosmin, Anführer der Leibwache
 Der Oberpriester
 Erste Dame) der Polmp
 Zweite Dame)
 Priester. Große des Reichs.

Zwö

Ein Platz in der Gallerie 5 Silbergr.

Der Hr

Montag d. 23. Janu



st.

1826!

r a.

Luft von Galleri.

- Herr Las.
- Mad. Eschborn.
- Herr Mühlberg.
- Herr Körber.
- Herr Mager.
- Herr Schneider.
- Deroffl.
- (Dem. Wiesen.
- Mad. Hill.

en. Indler. Nlesen. Zwerge. Volk.

ement.

e;

— Parterre 9 Silbergr.
 dem ersten Plaze 8 Silbergr.

um 9 Uhr.

er i m.
eb