

Mit hoher obrigkeitlicher Bewilligung.

Heute, Donnerstag den 7. October 1824,
werden Unterzeichnete die Ehre haben im hiesigen Schauspielhause darzustellen:

Die Seelenwanderung,

oder:

Ein Schelm thut mehr als er kann.

Posse in 1 Aufzuge von Rosebue.

Personen:

Murrkopf, Haushofmeister — — — — — Herr Breuer.
Pfefferling, Schauspieldirector kommt als:
Postillon,
Friseur Faridondaino,
berunkener Küster,
Schneider Putzbißki,
Jude Hirsch,
Berlinerin,
Trauerbote,
} — — — — — Ludwig Wohlbrück.

N. B. Diese Posse ist nicht mit dem bekannten Schauspieler wider Willen zu verwechseln.

Hierauf:

Große Scene und Arie von Morlacchi, gesungen von Mariane Wohlbrück
Cavatina von Rossini tutto sorridere mi veggo in torno &c. gesungen von
Luise Wohlbrück.

Scene und Arie von Manfredi, gesungen von Mariane Wohlbrück.

Zum Beschluß:

Der Schiffskapitain,

oder:

Die Unbefangenen.

Vaudeville in 1 Akt von Carl Blum.

Personen:

Julle,) Wallen — — — — — (Mariane Wohlbrück.
Henriette,) — — — — — (Luise Wohlbrück.
Brandt, Schiffskapitain unter dem Namen Waller — — — — — Ludwig Wohlbrück.

Das verehrte Publikum laden wir zu dieser Vorstellung ergebenst ein, und schmeicheln uns um so mehr einer gütigen Aufnahme, da wir Düsseldorf als unsere Vaterstadt betrachten.

Louise und Mariane Wohlbrück,
Großherz. Hess. Hof-Sängerinnen,
Ludwig Wohlbrück,
Regisseur des Stettiner Theaters.

Parquet-Billets sind im halben Dukend zu 12 Silbergroschen bis 4 Uhr
Nachmittags in unserer Wohnung im Zweibrücker-Hof zu haben, wo auch Bestel-
lungen auf Logen und Sperrsitze angenommen werden.

Preise der Plätze:

Ein Platz in der Loge, Speersitz oder Parquet 16 Silberg. — Parterre 9 Silberg.
Gallerie 5 Silberg. — Kinder unter 10 Jahren zahlen auf dem ersten Platze 8 Silberg.

Der Anfang ist um halb 7, das Ende gegen 9 Uhr.

Mit hoher obrigkeitlicher Bewilligung.

Heute, Donnerstag den 7. October 1824,
werden Unterzeichnete die Ehre haben im hiesigen Schauspielhause darzustellen:

Die Seelenwanderung,

oder:

Ein Schelm thut mehr als er kann.

von Joseph von Kosebauer.

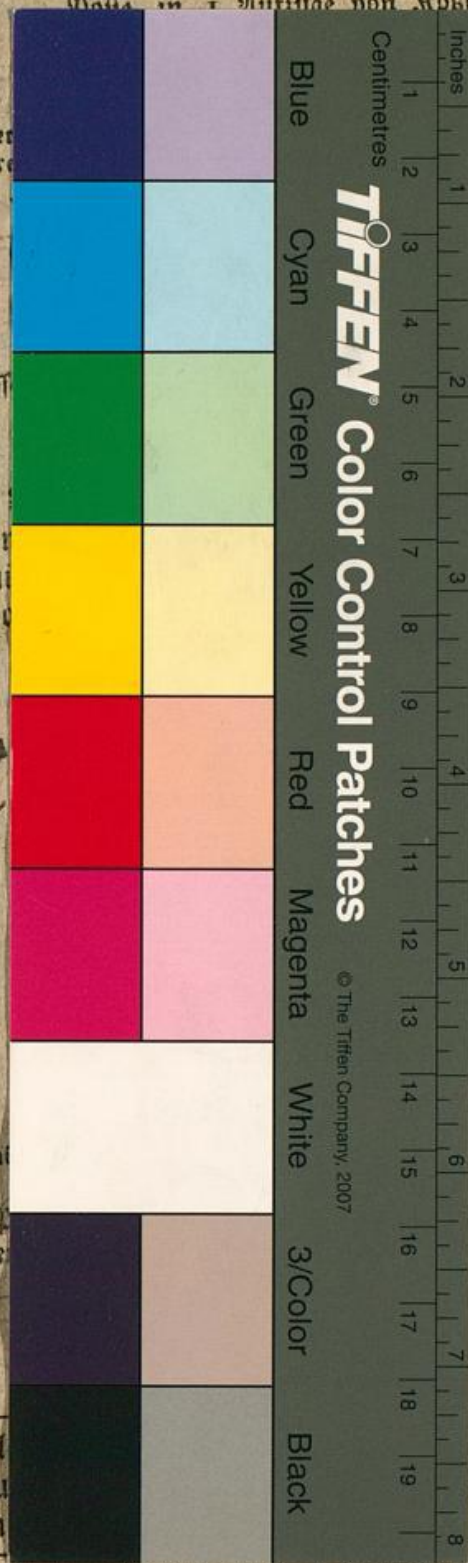
Murrkopf, Haushofmeister
Pffifferling, Schauspieldirector
Postillion,
Friseur Faridondaino,
betrunkenen Küster,
Schneider Puttlitzki,
Jude Hirsch,
Berlinerin,
Trauerbote,
N. B. Diese Post

Große Scene und
Cavatina von Rossini
Lut
Scene und Arie von

Julie,
Heariette,) Waisen
Brandier, Schiffskapitän

Das verehrte
uns um so mehr
trachten.

Parquet & Bill
Nachmittags in
lungen auf Logen



— — Herr Breuse,
Ludwig Wohlbrück.
wider Willen zu verwechseln.
n Mariane Wohlbrück
in torno u. gesungen von
ane Wohlbrück.
Kapitain,
enen.
Blum.
(Mariane Wohlbrück.
Lulise Wohlbrück.
Ludwig Wohlbrück.
lung ergebenst ein, und schmeicheln
Hesseldorf als unsere Vaterstadt bes
ariane Wohlbrück,
ff. Hof-Sängerinnen,
ig Wohlbrück,
Stettiner Theaters.
12 Silbergroschen bis 4 Uhr
Hof zu haben, wo auch Bestel-
den.

Preise der Plätze:
Ein Platz in der Loge, Speersitz oder Parquet 16 Silberggr. — Parterre 9 Silberggr.
Gallerie 5 Silberggr. — Kinder unter 10 Jahren zahlen auf dem ersten Platze 8 Silberggr.

Der Anfang ist um halb 7, das Ende gegen 9 Uhr.