



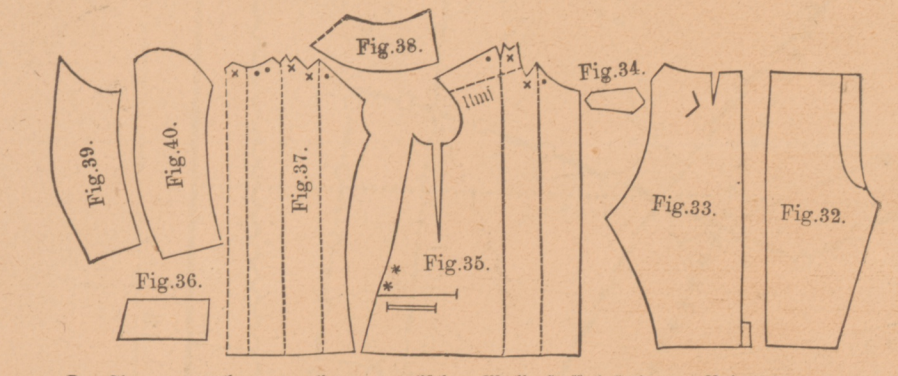


Rückseite.

Beschreibung und Verzeichniß der Schnittmuster nebst Erklärung der Zeichen.

Nr. V. Anzug für Frauen von 8-10 Jahren (Riss Nr. 55).

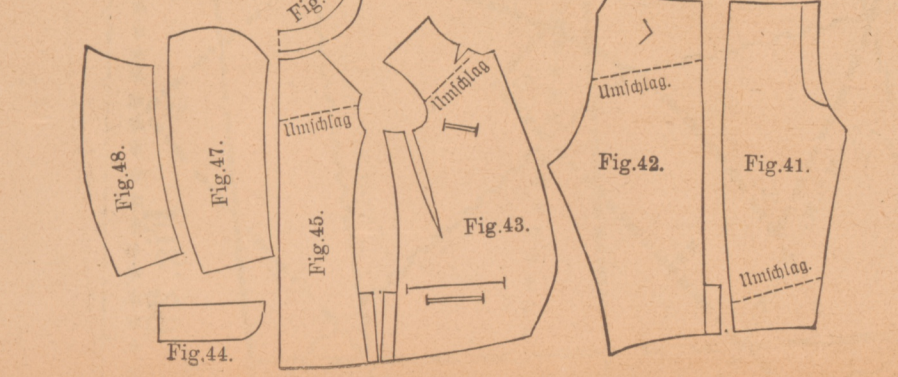
- Fig. 32. Vorderer Beinfleischtheil.
Fig. 33. Hinterer Beinfleischtheil.
Fig. 34. Schallgürtel.
Fig. 35. Vorderer Hals.
Fig. 36. Halspartie.
Fig. 37. Hälfte des Rückenstücks.
Fig. 38. Hälfte des Kragens.
Fig. 39. Oberer Kermeltheil.
Fig. 40. Unterer Kermeltheil.



Der Anzug aus braun melirtem englischen Wollstoff besteht aus Beinfleisch und Mittel... für das Beinfleisch schneidet man nach Fig. 32-34 je zwei Theile, Fig. 34 jedoch in doppelter Stofflage...

Nr. VI. Anzug für Frauen von 12-14 Jahren (Riss Nr. 56).

- Fig. 41. Vorderer Beinfleischtheil (mit Umfaltung).
Fig. 42. Hinterer Beinfleischtheil (mit Umfaltung).
Fig. 43. Vorderer Hals.
Fig. 44. Halspartie.
Fig. 45. Hälfte des Rückenstücks (mit Umfaltung).
Fig. 46. Hälfte des Kragens.
Fig. 47. Oberer Kermeltheil.
Fig. 48. Unterer Kermeltheil.



Der Verfassung dieses Anzugs schneidet man zunächst für das Beinfleisch und hinter... stamem Tuch und Futterstoff nach Fig. 41 und 42, nachdem die Umfaltung ergriffen ist...

Nr. VII. Taille aus Erzeithoff (Riss Nr. 50 und 51).

- Fig. 49. Vorderer Theil.
Fig. 50. Erster Seitentheil.
Fig. 51. Zweiter Seitentheil.
Fig. 52. Hälfte des Rückenstücks.
Fig. 53. Hälfte des Kragens.
Fig. 54. Oberer Kermeltheil.
Fig. 55. Unterer Kermeltheil.

Für diese Taille stellt man aus braunem Erzeithoff nach Fig. 49-52 54 und 55 je... zwei Theile, nach Fig. 53 einen Theil der Taille entlang im Ganzen her...

Nr. VIII. Taille in Galtolletten (Riss Nr. 54 und 57).

- Fig. 56. Hälfte des Rückenstücks.
Fig. 57. Hälfte des Vordertheils.
Fig. 58. Erster Seitentheil.
Fig. 59. Zweiter Seitentheil.
Fig. 60. Rückenstück (mit Umfaltung).

Für Verfassung der Taille aus weissem Atlas schneidet man, nachdem an Fig. 60... die Umfaltung ergriffen ist, nach Fig. 56 einen Theil der Taille entlang im Ganzen nach Fig. 57-60 je zwei Theile...

Nr. IX. Taille mit Wärmeliefer. Reiten. Platisch-Beiderer und polst-rasse (Riss Nr. 44).

- Fig. 61. Vorderer Theil des Zeifens.
Fig. 62. Hinterer Theil des Zeifens.

Der Rod aus grauem Zettel royal ist mit einem Bolant von gleichartigem Wollstoff... garnirt, der an der rechten Seite in eine breite Zeile, im linken in Schichten...

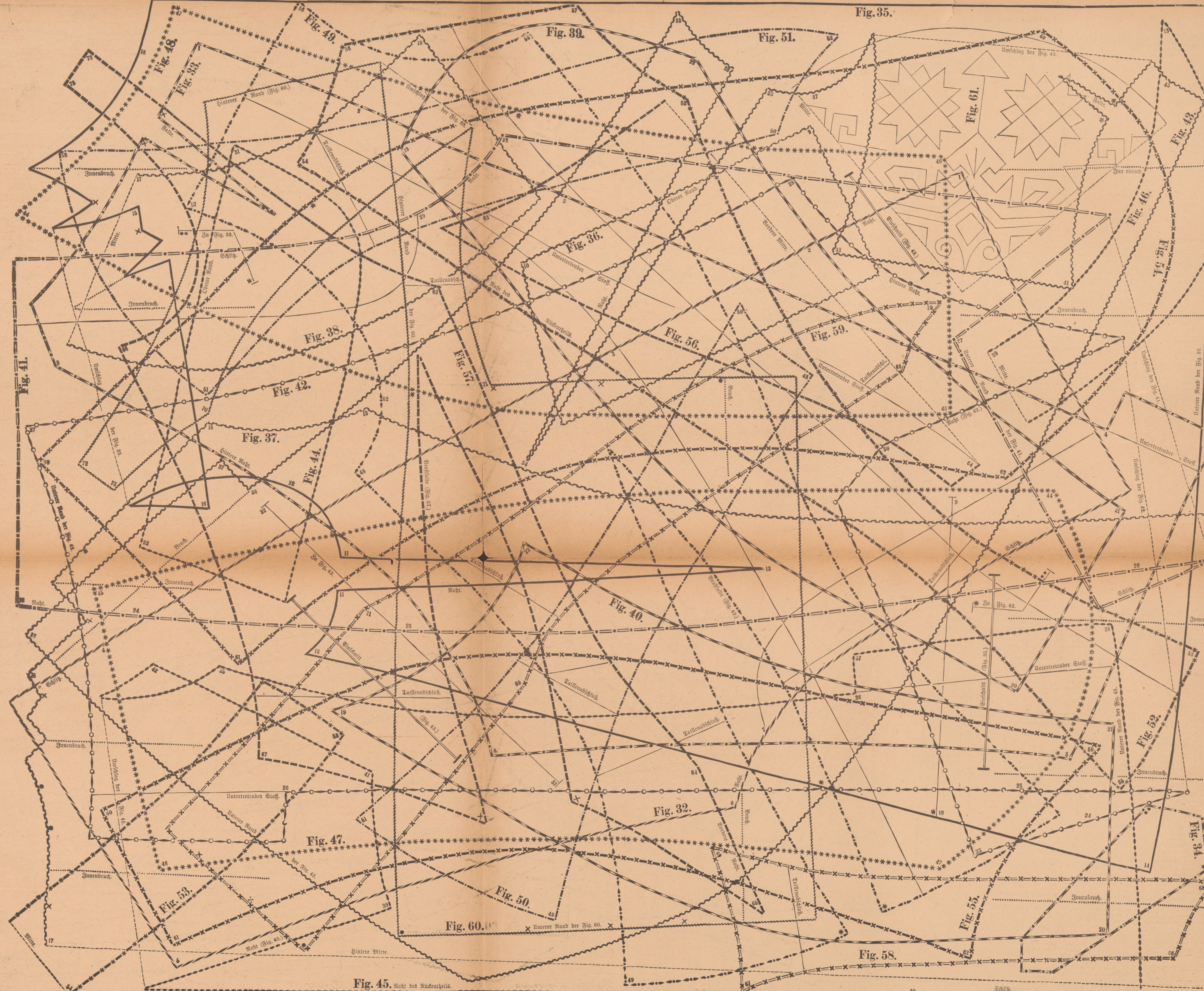


Fig. 39. Vorderer Theil des Zeifens. Fig. 40. Hinterer Theil des Zeifens. Fig. 41. Vorderer Hals. Fig. 42. Hinterer Hals. Fig. 43. Vorderer Kermeltheil. Fig. 44. Hinterer Kermeltheil. Fig. 45. Vorderer Hals. Fig. 46. Hinterer Hals. Fig. 47. Vorderer Kermeltheil. Fig. 48. Hinterer Kermeltheil. Fig. 49. Vorderer Theil. Fig. 50. Erster Seitentheil. Fig. 51. Zweiter Seitentheil. Fig. 52. Hälfte des Rückenstücks. Fig. 53. Hälfte des Kragens. Fig. 54. Oberer Kermeltheil. Fig. 55. Unterer Kermeltheil. Fig. 56. Hälfte des Rückenstücks. Fig. 57. Hälfte des Vordertheils. Fig. 58. Erster Seitentheil. Fig. 59. Zweiter Seitentheil. Fig. 60. Rückenstück (mit Umfaltung). Fig. 61. Vorderer Theil des Zeifens. Fig. 62. Hinterer Theil des Zeifens.