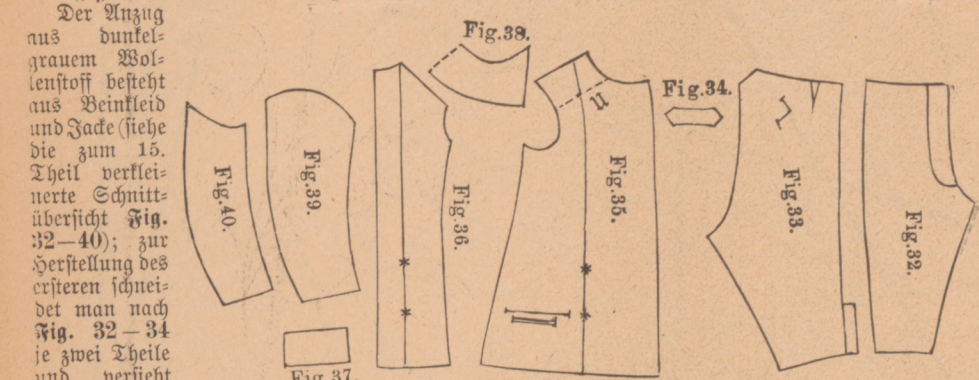






**Rückseite.**  
Beschreibung und Verzeichniß der Schnittmuster nebst Erklärung der Zeichen.  
Nr. V. Anzug für Frauen von 7-9 Jahren (Abb. Nr. 29).

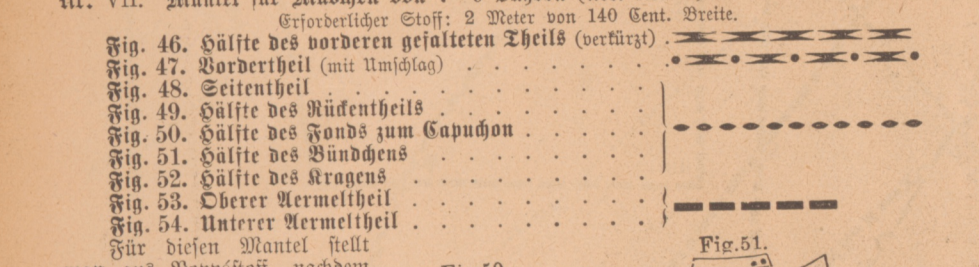
- Fig. 32. Vorderer Beinfleischteil
- Fig. 33. Hinterer Beinfleischteil
- Fig. 34. Zwickel
- Fig. 35. Vordertheil (mit Umfalg)
- Fig. 36. Hälfte des Hüftentheils
- Fig. 37. Zwickel
- Fig. 38. Hälfte des Stragens
- Fig. 39. Oberer Harnschloß
- Fig. 40. Unterer Harnschloß



Der Anzug aus dunkelblauer Seidenstoff besteht aus Beinfleisch und Zwickel, die zum 15. Theil vertheilt sind. Die Hüftentheile (Fig. 35-37) sind aus einem weichen Stoff gefertigt, der mit einem doppelten Stofflagen versehen ist. Die Zwickel (Fig. 34) sind aus einem weichen Stoff gefertigt, der mit einem doppelten Stofflagen versehen ist. Die Vorder- und Hintertheile (Fig. 32-33) sind aus einem weichen Stoff gefertigt, der mit einem doppelten Stofflagen versehen ist. Die Hälfte des Stragens (Fig. 38) ist aus einem weichen Stoff gefertigt, der mit einem doppelten Stofflagen versehen ist. Die oberen und unteren Harnschlöcher (Fig. 39-40) sind aus einem weichen Stoff gefertigt, der mit einem doppelten Stofflagen versehen ist.

**Nr. VI. Ballet für Frauen von 9-11 Jahren (Abb. Nr. 30).**

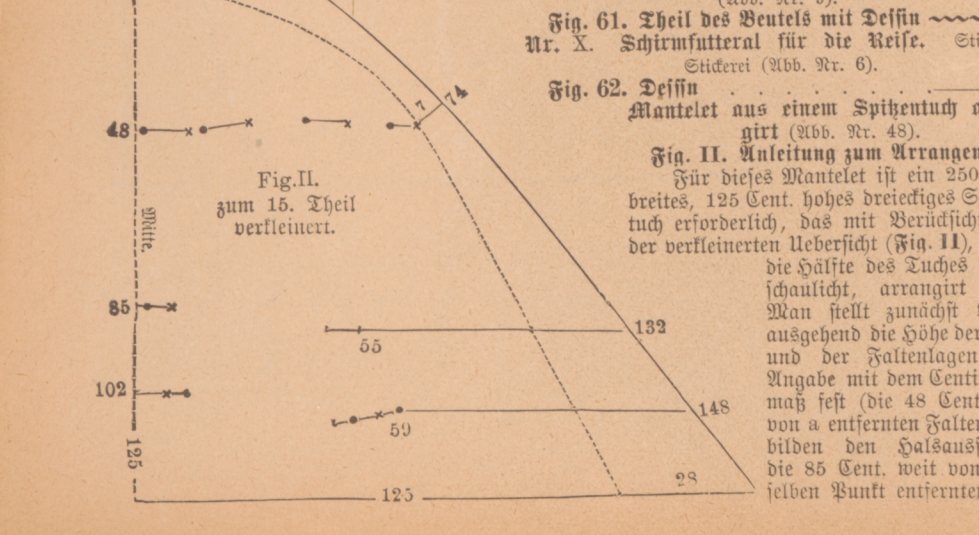
- Fig. 41. Vordertheil (mit Umfalg)
- Fig. 42. Hälfte des Hüftentheils (mit Umfalg)
- Fig. 43. Zwickel
- Fig. 44. Hälfte des Stragens
- Fig. 45. Harnschloß



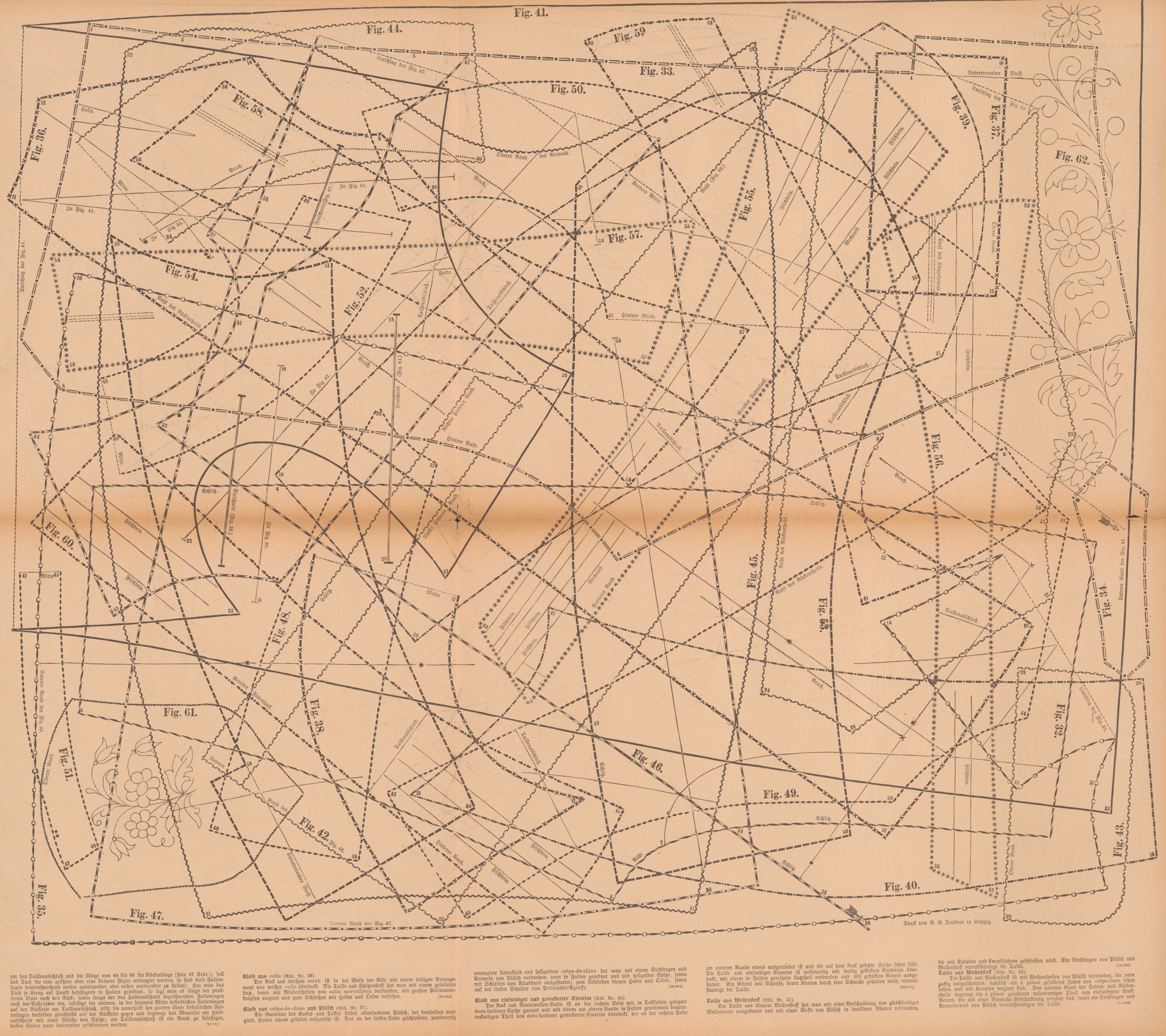
Der Ballet für Frauen von 9-11 Jahren besteht aus einem Vordertheil (Fig. 41), einer Hälfte des Hüftentheils (Fig. 42), einem Zwickel (Fig. 43), einer Hälfte des Stragens (Fig. 44) und einem Harnschloß (Fig. 45). Die Vordertheile sind aus einem weichen Stoff gefertigt, der mit einem doppelten Stofflagen versehen ist. Die Hüftentheile sind aus einem weichen Stoff gefertigt, der mit einem doppelten Stofflagen versehen ist. Die Zwickel sind aus einem weichen Stoff gefertigt, der mit einem doppelten Stofflagen versehen ist. Die Stragen sind aus einem weichen Stoff gefertigt, der mit einem doppelten Stofflagen versehen ist. Die Harnschlöcher sind aus einem weichen Stoff gefertigt, der mit einem doppelten Stofflagen versehen ist.

**Nr. VII. Mantel für Mädchen von 7-9 Jahren (Abb. Nr. 40).**

- Fig. 46. Hälfte des vorderen gelichteten Theils (vertheilt)
- Fig. 47. Vordertheil (mit Umfalg)
- Fig. 48. Zwickel
- Fig. 49. Hälfte des Hüftentheils
- Fig. 50. Hälfte des Stragens
- Fig. 51. Oberer Harnschloß
- Fig. 52. Unterer Harnschloß



Der Mantel für Mädchen von 7-9 Jahren besteht aus einer Hälfte des vorderen gelichteten Theils (Fig. 46), einem Vordertheil (Fig. 47), einem Zwickel (Fig. 48), einer Hälfte des Hüftentheils (Fig. 49), einer Hälfte des Stragens (Fig. 50), einem oberen Harnschloß (Fig. 51) und einem unteren Harnschloß (Fig. 52). Die Vordertheile sind aus einem weichen Stoff gefertigt, der mit einem doppelten Stofflagen versehen ist. Die Hüftentheile sind aus einem weichen Stoff gefertigt, der mit einem doppelten Stofflagen versehen ist. Die Zwickel sind aus einem weichen Stoff gefertigt, der mit einem doppelten Stofflagen versehen ist. Die Stragen sind aus einem weichen Stoff gefertigt, der mit einem doppelten Stofflagen versehen ist. Die Harnschlöcher sind aus einem weichen Stoff gefertigt, der mit einem doppelten Stofflagen versehen ist.



Die Zeichnungen sind in verschiedenen Größen angeordnet, um die Proportionen der verschiedenen Teile zu verdeutlichen. Die Beschriftungen geben die genaue Größe und die Art der Stoffe an. Die Konstruktion zeigt die genaue Anordnung der Nähte und die Verbindung der verschiedenen Teile.

