

Schnittmuster-Bogen zum Bazar 1886. Nr. 7.

Vorderseite.

Beschreibung und Verzeichnis der Schnittmuster nach Erklärung der Zeichen.

Nr. I. Schürze für Mädchen von 6-8 Jahren (Nrs. Nr. 40).

Fig. 1. Hälfte der Schürze (mit Umfängen).

Fig. 2. Falte.

Fig. 3. Hälfte der Schürze mit runder Schürzenpartie nach Fig. 1.

Nr. II. Schürze für Mädchen von 10-12 Jahren (Nrs. Nr. 39).

Fig. 4. Hälfte der Schürze (mit Umfängen).

Nr. III. Reithieb aus Cash (Nrs. Nr. 1).

Fig. 5. Vorderer Reithiebteil.

Fig. 6. Hinterer Reithiebteil.

Fig. 7. Vorderer Reithiebteil.

Fig. 8. Hinterer Reithiebteil.

Fig. 9. Vorderer Reithiebteil.

Fig. 10. Hinterer Reithiebteil.

Fig. 11. Vorderer Reithiebteil.

Fig. 12. Hinterer Reithiebteil.

Fig. 13. Vorderer Reithiebteil.

Fig. 14. Hinterer Reithiebteil.

Fig. 15. Vorderer Reithiebteil.

Fig. 16. Hinterer Reithiebteil.

Fig. 17. Vorderer Reithiebteil.

Fig. 18. Hinterer Reithiebteil.

Fig. 19. Vorderer Reithiebteil.

Fig. 20. Hinterer Reithiebteil.

Fig. 21. Vorderer Reithiebteil.

Fig. 22. Hinterer Reithiebteil.

Fig. 23. Vorderer Reithiebteil.

Fig. 24. Hinterer Reithiebteil.

Fig. 25. Vorderer Reithiebteil.

Fig. 26. Hinterer Reithiebteil.

Fig. 27. Vorderer Reithiebteil.

Fig. 28. Hinterer Reithiebteil.

Fig. 29. Vorderer Reithiebteil.

Fig. 30. Hinterer Reithiebteil.

Fig. 31. Vorderer Reithiebteil.

Fig. 32. Hinterer Reithiebteil.

Fig. 33. Vorderer Reithiebteil.

Fig. 34. Hinterer Reithiebteil.

Fig. 35. Vorderer Reithiebteil.

Fig. 36. Hinterer Reithiebteil.

Fig. 37. Vorderer Reithiebteil.

Fig. 38. Hinterer Reithiebteil.

Fig. 39. Vorderer Reithiebteil.

Fig. 40. Hinterer Reithiebteil.

Fig. 41. Vorderer Reithiebteil.

Fig. 42. Hinterer Reithiebteil.

Fig. 43. Vorderer Reithiebteil.

Fig. 44. Hinterer Reithiebteil.

Fig. 45. Vorderer Reithiebteil.

Fig. 46. Hinterer Reithiebteil.

Fig. 47. Vorderer Reithiebteil.

Fig. 48. Hinterer Reithiebteil.

Fig. 49. Vorderer Reithiebteil.

Fig. 50. Hinterer Reithiebteil.

Fig. 51. Vorderer Reithiebteil.

Fig. 52. Hinterer Reithiebteil.

Fig. 53. Vorderer Reithiebteil.

Fig. 54. Hinterer Reithiebteil.

Fig. 55. Vorderer Reithiebteil.

Fig. 56. Hinterer Reithiebteil.

Fig. 57. Vorderer Reithiebteil.

Fig. 58. Hinterer Reithiebteil.

Fig. 59. Vorderer Reithiebteil.

Fig. 60. Hinterer Reithiebteil.

Fig. 61. Vorderer Reithiebteil.

Fig. 62. Hinterer Reithiebteil.

Fig. 63. Vorderer Reithiebteil.

Fig. 64. Hinterer Reithiebteil.

Fig. 65. Vorderer Reithiebteil.

Fig. 66. Hinterer Reithiebteil.

Fig. 67. Vorderer Reithiebteil.

Fig. 68. Hinterer Reithiebteil.

Fig. 69. Vorderer Reithiebteil.

Fig. 70. Hinterer Reithiebteil.

Fig. 71. Vorderer Reithiebteil.

Fig. 72. Hinterer Reithiebteil.

Fig. 73. Vorderer Reithiebteil.

Fig. 74. Hinterer Reithiebteil.

Fig. 75. Vorderer Reithiebteil.

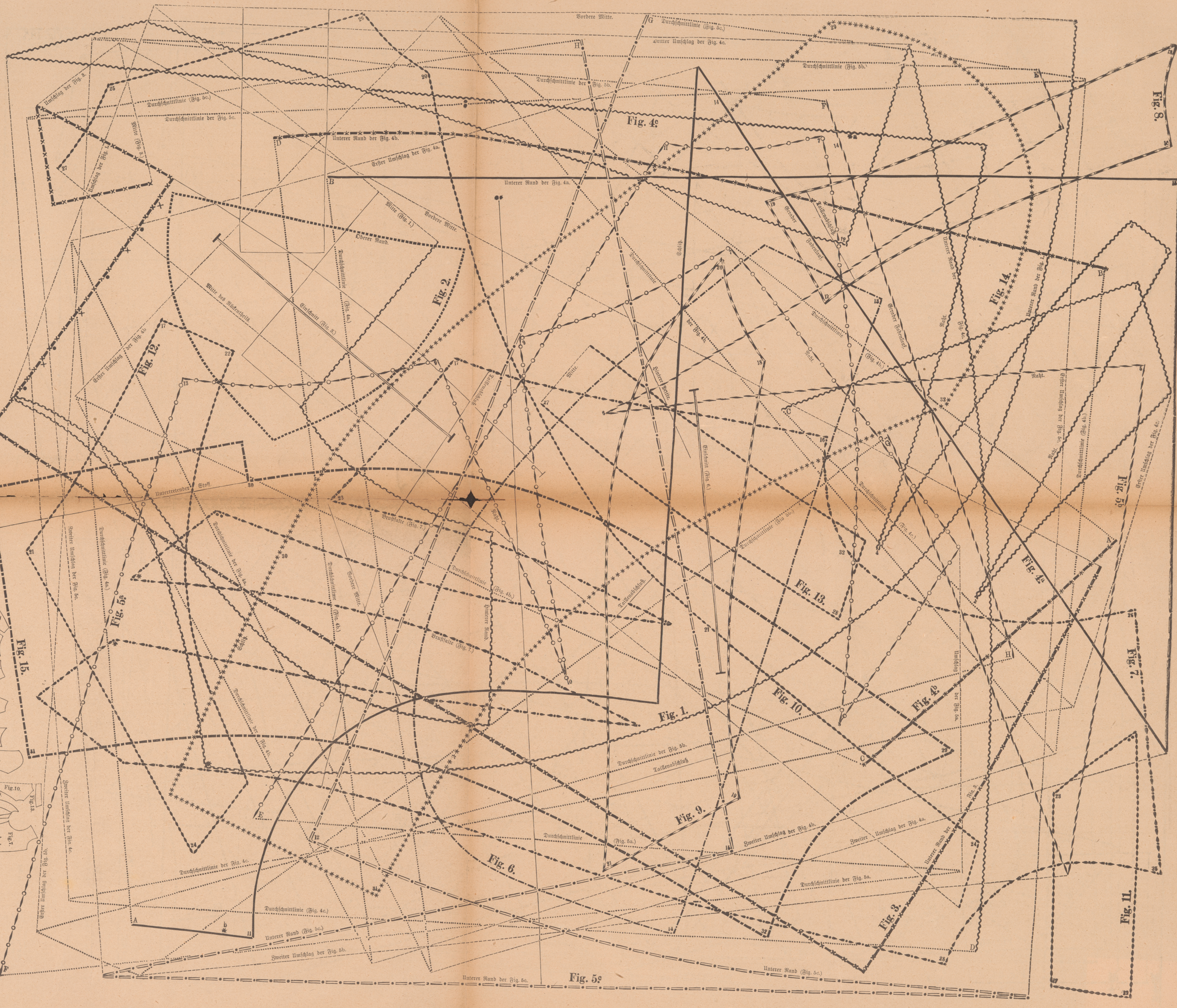
Fig. 76. Hinterer Reithiebteil.

Fig. 77. Vorderer Reithiebteil.

Fig. 78. Hinterer Reithiebteil.

Fig. 79. Vorderer Reithiebteil.

Fig. 80. Hinterer Reithiebteil.



Gefäßstatistik aus Atlas (Nrs. Nr. 41).

Nr. IV. Schürze für Mädchen von 14-16 Jahren (Nrs. Nr. 38).

Fig. 81. Hälfte der Schürze (mit Umfängen).

Fig. 82. Falte.

Fig. 83. Hälfte der Schürze mit runder Schürzenpartie nach Fig. 81.

Nr. V. Schürze für Mädchen von 18-20 Jahren (Nrs. Nr. 37).

Fig. 84. Hälfte der Schürze (mit Umfängen).

Nr. VI. Schürze für Mädchen von 20-22 Jahren (Nrs. Nr. 36).

Fig. 85. Hälfte der Schürze (mit Umfängen).

Nr. VII. Schürze für Mädchen von 22-24 Jahren (Nrs. Nr. 35).

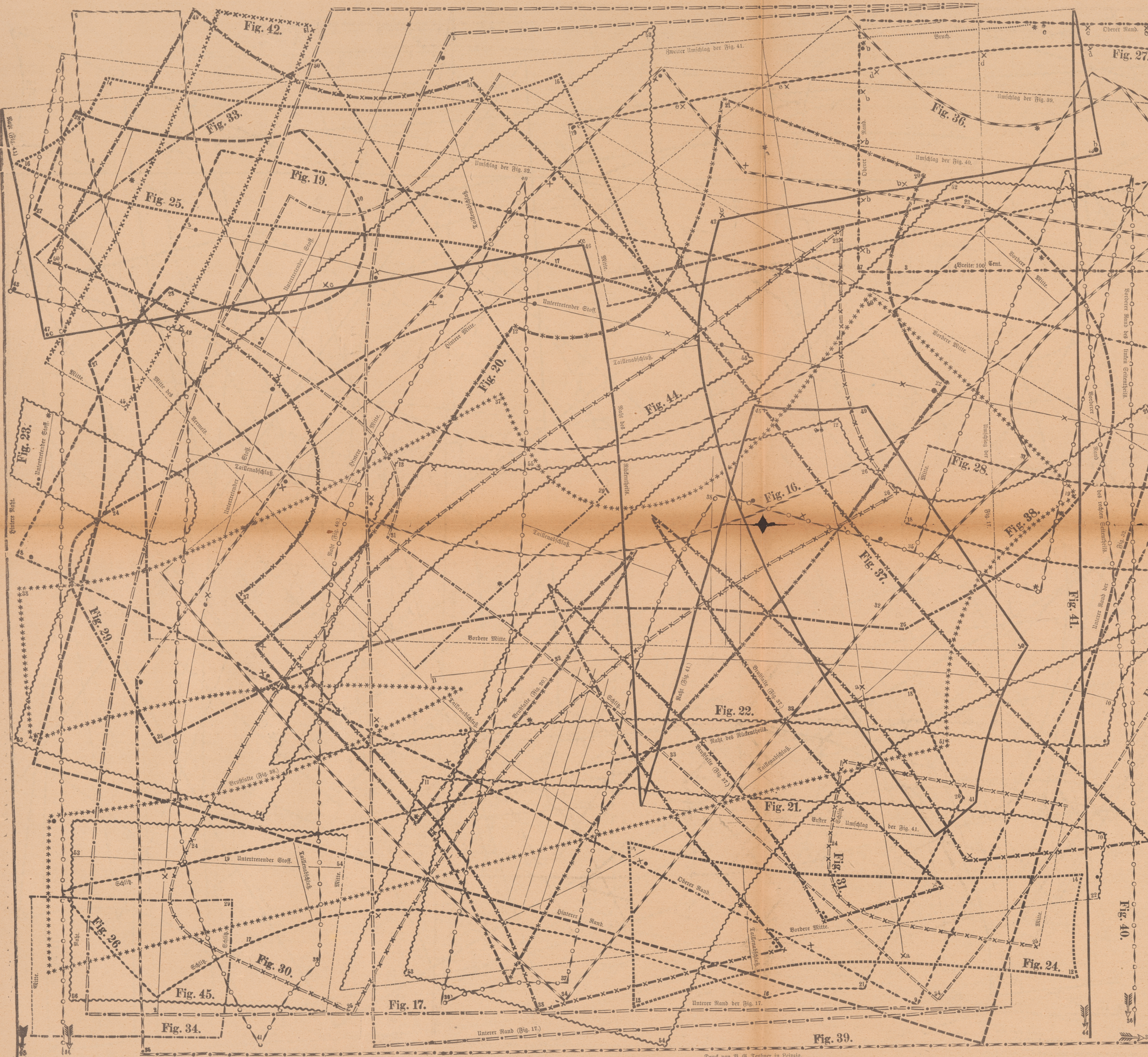
Fig. 86. Hälfte der Schürze (mit Umfängen).

Nr. VIII. Schürze für Mädchen von 24-26 Jahren (Nrs. Nr. 34).

Fig. 87. Hälfte der Schürze (mit Umfängen).

Nr. IX. Schürze für Mädchen von 26-28 Jahren (Nrs. Nr. 33).

Fig. 88. Hälfte der Schürze (mit Umfängen).



Rückseite.

Beschreibung und Verzeichniß der Schnittstücke nebst Erklärung der Zeichen.

Fig. IV. Kleid für Mädchen von 9-11 Jahren (NSt. Nr. 23 und 24).
 Vorderer Hand: 94, Hinterer Hand: 94, Unterstreifendes Stoff: 110 Cent. Breite.

Fig. 16. Viertel zum Hals.
 Fig. 17. Rechteckiger Zusatztel (mit Umföng).
 Fig. 18. Hinterer Zusatztel (zum 5. Theil vertheilt).
 Fig. 19. Hinterer Zusatztel.
 Fig. 20. Unterer Vordertheil.
 Fig. 21. Hälfte des Vordertheils.
 Fig. 22. Unterer Vordertheil.
 Fig. 23. Viertel.
 Fig. 24. Vorderer Seitenheil.
 Fig. 25. Hälfte des Rückenheils.
 Fig. 26. Hälfte des unteren Rückenheils.
 Fig. 27. Hälfte des Krageus.
 Fig. 28. Oberer Kermelheil.
 Fig. 29. Unterer Kermelheil.
 Fig. 30. Hälfte des Kermelheils.
 Fig. 31. Hälfte des Kermelheils.
 Fig. 32. Hälfte des Kermelheils.
 Fig. 33. Hälfte des Kermelheils.
 Fig. 34. Hälfte des Kermelheils.
 Fig. 35. Hälfte des Kermelheils.
 Fig. 36. Hälfte des Kermelheils.
 Fig. 37. Hälfte des Kermelheils.
 Fig. 38. Hälfte des Kermelheils.
 Fig. 39. Hälfte des Kermelheils.
 Fig. 40. Hälfte des Kermelheils.
 Fig. 41. Hälfte des Kermelheils.
 Fig. 42. Hälfte des Kermelheils.
 Fig. 43. Hälfte des Kermelheils.
 Fig. 44. Hälfte des Kermelheils.
 Fig. 45. Hälfte des Kermelheils.

Fig. V. Schürze für Mädchen von 4-6 Jahren (NSt. Nr. 23).
 Vorderer Hand: 114, Hinterer Hand: 80 Cent. Breite.

Fig. 32. Hälfte der Schürze (mit Umföng).
 Fig. 33. Hälfte der Schürze.
 Fig. 34. Hälfte der Schürze.
 Fig. 35. Hälfte der Schürze.
 Fig. 36. Hälfte der Schürze.
 Fig. 37. Hälfte der Schürze.
 Fig. 38. Hälfte der Schürze.
 Fig. 39. Hälfte der Schürze.
 Fig. 40. Hälfte der Schürze.
 Fig. 41. Hälfte der Schürze.
 Fig. 42. Hälfte der Schürze.
 Fig. 43. Hälfte der Schürze.
 Fig. 44. Hälfte der Schürze.
 Fig. 45. Hälfte der Schürze.

Fig. VI. Schürze für Kinder von 3-5 Jahren (NSt. Nr. 21).
 Vorderer Hand: 114, Hinterer Hand: 80 Cent. Breite.

Fig. 35. Hälfte der Schürze.
 Fig. 36. Hälfte der Schürze.
 Fig. 37. Hälfte der Schürze.
 Fig. 38. Hälfte der Schürze.
 Fig. 39. Hälfte der Schürze.
 Fig. 40. Hälfte der Schürze.
 Fig. 41. Hälfte der Schürze.
 Fig. 42. Hälfte der Schürze.
 Fig. 43. Hälfte der Schürze.
 Fig. 44. Hälfte der Schürze.
 Fig. 45. Hälfte der Schürze.

Fig. VII. Kleid für ältere Damen (NSt. Nr. 12, 27 und 44).
 Vorderer Hand: 114, Hinterer Hand: 60 Cent. Breite.

Fig. 37. Vordertheil.
 Fig. 38. Vordertheil.
 Fig. 39. Vorderer angestrichter Theil (vertheilt u. u. Umföng).
 Fig. 40. Seitenheil (vertheilt u. u. Umföng).
 Fig. 41. Hälfte des Rückenheils (vertheilt u. u. Umföng).
 Fig. 42. Hälfte des Rückenheils.
 Fig. 43. Oberer Kermelheil.
 Fig. 44. Unterer Kermelheil.
 Fig. 45. Hälfte des unteren Rückenheils zum Kermel.

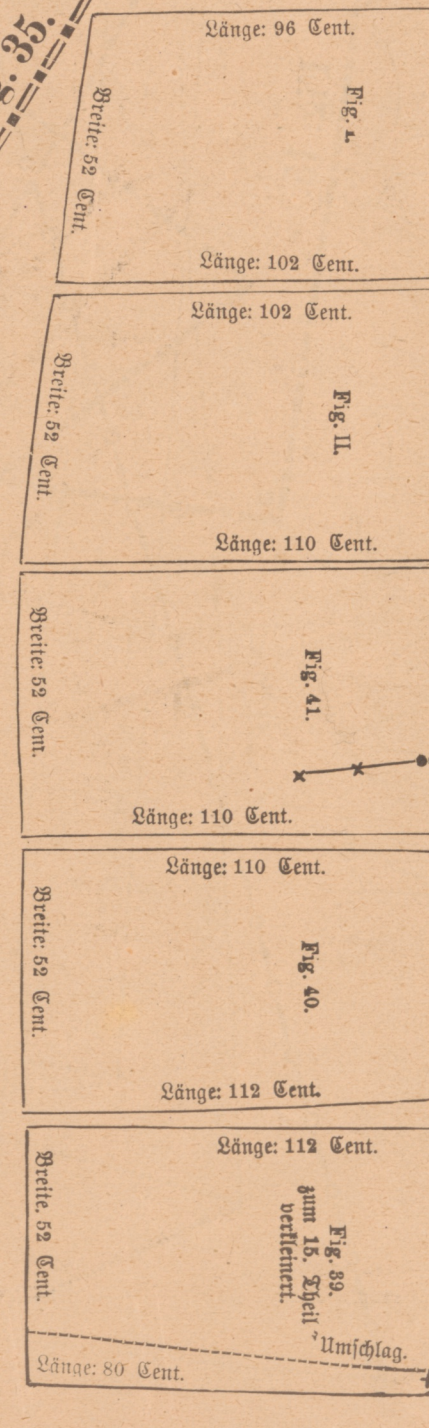


Fig. I. Mantel aus englischem Wollenstoff (NSt. Nr. 45 und 46).
 Länge 96 Cent. Breite 60 Cent.

Fig. II. Mantel aus englischem Wollenstoff (NSt. Nr. 46 und 41).
 Länge 102 Cent. Breite 60 Cent.

Fig. III. Mantel aus englischem Wollenstoff (NSt. Nr. 46 und 41).
 Länge 102 Cent. Breite 60 Cent.

Fig. IV. Kleid aus Spitzenstoff und Spitze (NSt. Nr. 50 und 51).
 Länge 110 Cent. Breite 60 Cent.

Fig. V. Kleid aus Spitzenstoff und Spitze (NSt. Nr. 50 und 51).
 Länge 110 Cent. Breite 60 Cent.

Fig. VI. Kleid aus Wollenstoff und damas frisé (NSt. Nr. 52).
 Länge 112 Cent. Breite 60 Cent.

Fig. VII. Kleid aus Wollenstoff und damas frisé (NSt. Nr. 52).
 Länge 112 Cent. Breite 60 Cent.