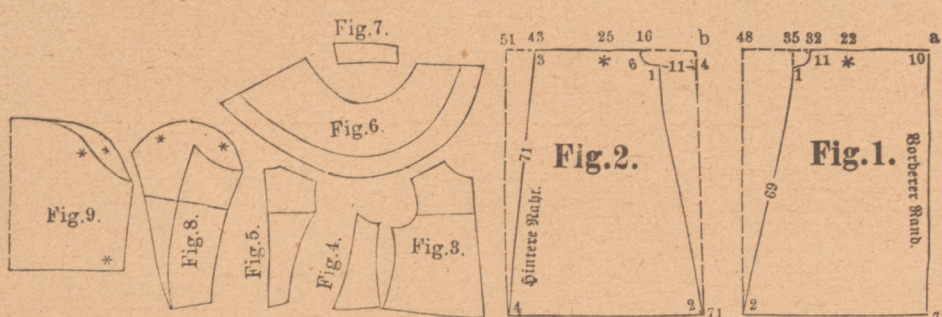


Vorderseite.

Beschreibung und Verzeichnis der Schnittmuster nebst Erklärung der Zeichen.

Nr. I. Frühjahrsmantel und Hut für Mädchen von 8-10 Jahren (Abb. Nr. 49 und 50).

- Größtlicher Stoff: 2 1/2 Meter von 130 Cent. Breite.
Fig. 1 und 2. Schnittüberzicht zu den Mantelteilen (zum 20. Teil verkleinert).
Fig. 3. Vorderseite aus Gatterstoff.
Fig. 4. Seitenteil aus Gatterstoff.
Fig. 5. Hälfte des Rückenteils aus Gatterstoff.
Fig. 6. Hälfte der Vorderteilfragenteile.
Fig. 7. Hälfte des Schößtrags.
Fig. 8. Kragen aus Gatterstoff.
Fig. 9. Kragenspitze.



Der Besatzung bed mit weichen Stoffen garnierte Mantel (siehe auch nachstehende Vorderseite) hat ein kunstvolles Aussehen und ist sehr leicht zu tragen. Die Fig. 1 bis 9 zeigen die Schnittmuster für den Mantel, die Fig. 10 bis 17 die Schnittmuster für den Hut. Die Fig. 10 bis 17 sind für Mädchen von 8-10 Jahren geeignet.

Nr. II. Paletot mit Doppelschöß (Abb. Nr. 35 und 17).

Größtlicher Stoff: 2 1/2 Meter Tuch von 185 Cent. Breite und 70 Cent. Breite.

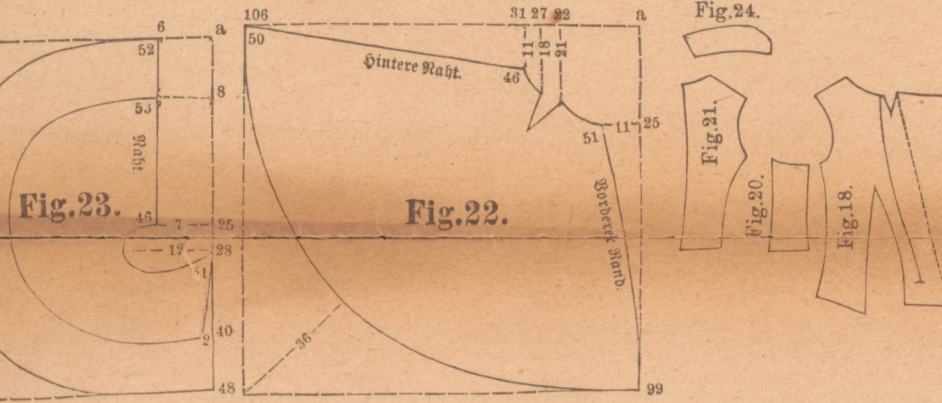
- Fig. 10. Vorderer angelegter Teil.
Fig. 11. Vorderer Teil.
Fig. 12. Größer Seitenteil.
Fig. 13. Kleiner Seitenteil.
Fig. 14. Hälfte des Rückenteils.
Fig. 15 und 16. Hälfte des Schößtrags.
Fig. 17. Schnittüberzicht zu den Schößteilen (zum 20. Teil verkleinert).

Der Besatzung bed mit weichen Stoffen garnierte Mantel (siehe auch nachstehende Vorderseite) hat ein kunstvolles Aussehen und ist sehr leicht zu tragen. Die Fig. 10 bis 17 sind für Mädchen von 8-10 Jahren geeignet.

Nr. III. Frühjahrsperle mit Weite (Abb. Nr. 68 und 69).

Größtlicher Stoff: 2 1/2 Meter von 135 Cent. Breite.

- Fig. 18. Vorderer Teil.
Fig. 19. Vorderer untergelegter Teil.
Fig. 20. Seitenteil.
Fig. 21. Hälfte des Rückenteils.
Fig. 22. Schnittüberzicht zur Vorderteil.
Fig. 23. Schnittüberzicht zu den Schößteilen (zum 10. Teil verkleinert).
Fig. 24. Hälfte des Schößtrags.

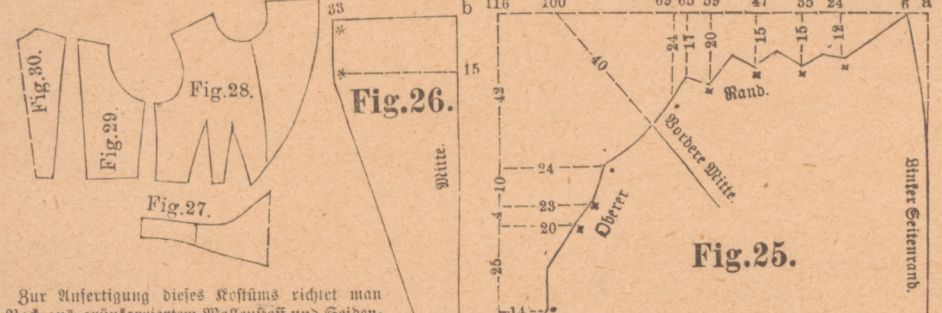


Die Weite dieses Kleides ist ausnahmslos zu betrachten. Die Fig. 18 bis 24 sind für Mädchen von 8-10 Jahren geeignet.

Nr. IV. Kleid mit Taillia und Bändern (Abb. Nr. 34 und 44).

Größtlicher Stoff: 6 Meter farbiger Stoff von 135 Cent. Breite, 60 Cent. Breite und 2 1/2 Meter Tuch.

- Fig. 25. Schnittüberzicht zur Taillia (zum 20. Teil verkleinert).
Fig. 26. Schnittüberzicht zu den hinteren Gortanteilen (zum 20. Teil verkleinert).
Fig. 27. Band zum Gürtel.
Fig. 28. Vorderer Teil.
Fig. 29. Größer Rückenteil.
Fig. 30. Hälfte des zweiten Rückenteils.

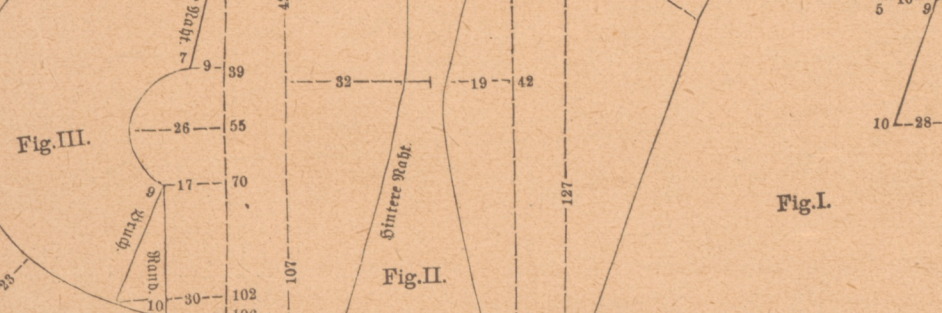


Der Besatzung bed mit weichen Stoffen garnierte Mantel (siehe auch nachstehende Vorderseite) hat ein kunstvolles Aussehen und ist sehr leicht zu tragen. Die Fig. 25 bis 30 sind für Mädchen von 8-10 Jahren geeignet.

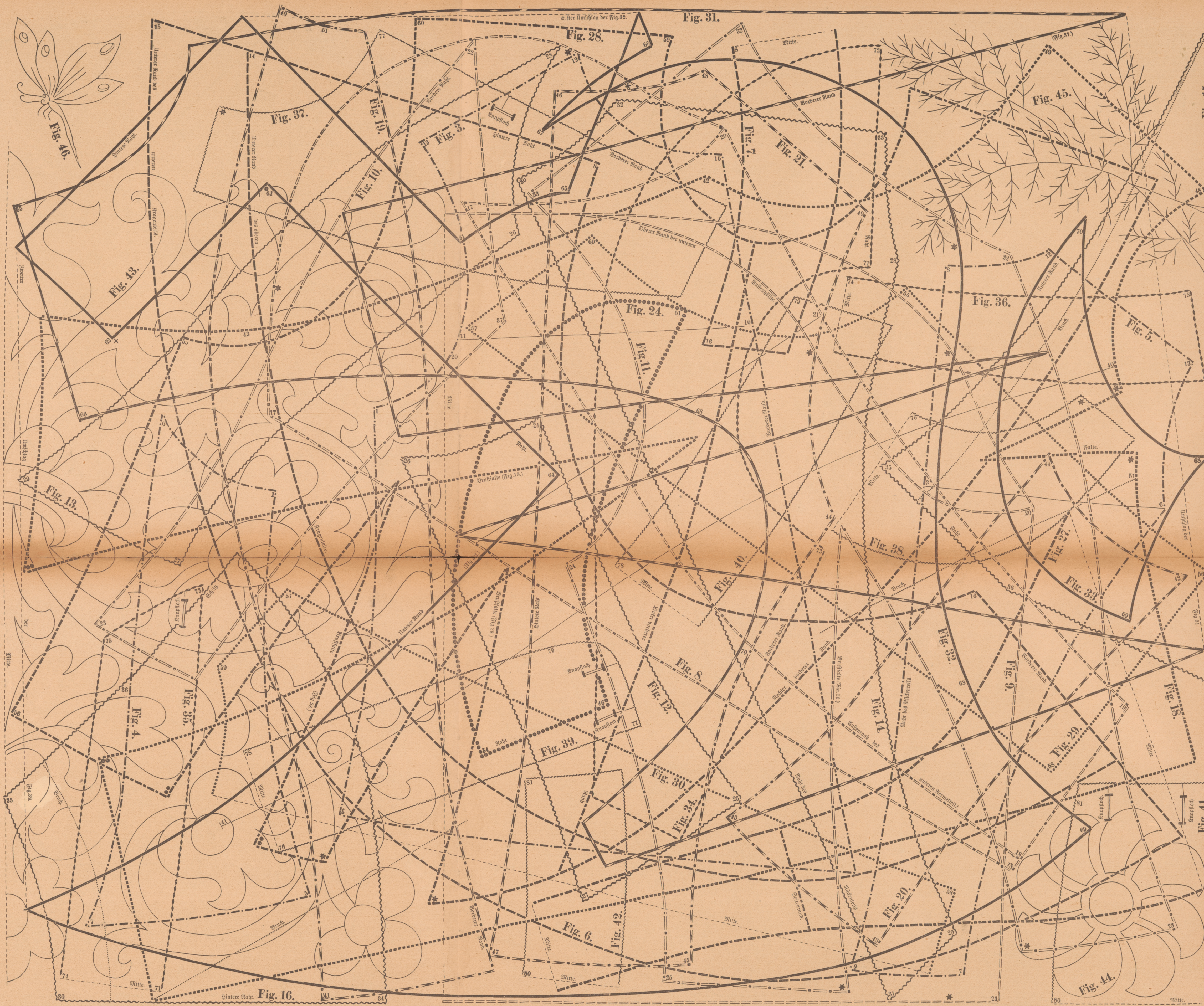
Schlepp- oder Weissmantel mit verschärfter Vorderteil (Abb. Nr. 37).

Größtlicher Stoff: 6 1/2 Meter von 135 Cent. Breite.

- Fig. 1 und 11. Schnittüberzicht zum Mantel (zum 20. Teil verkleinert).
Fig. 11. Schnittüberzicht zur Vorderteil.



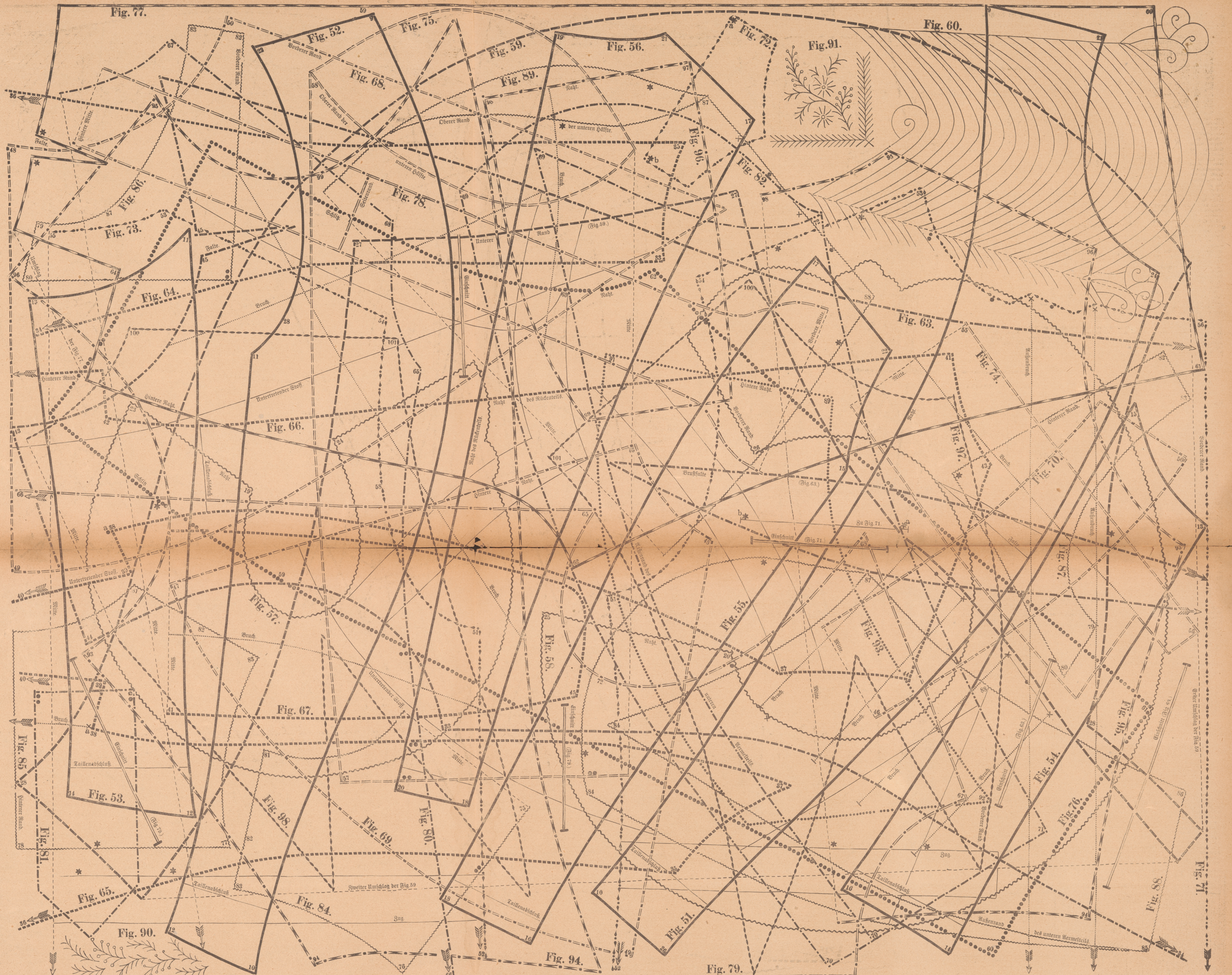
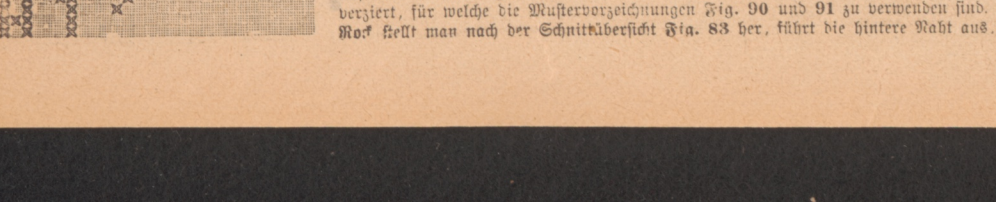
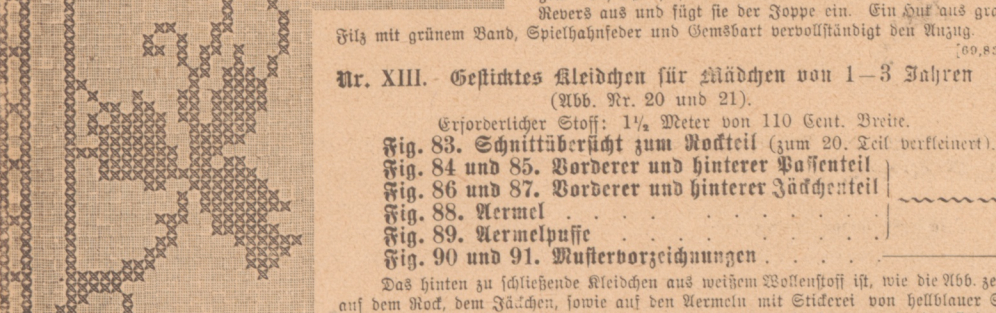
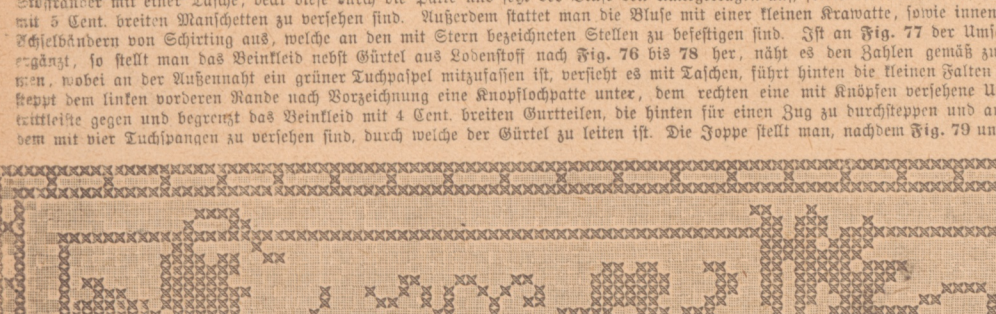
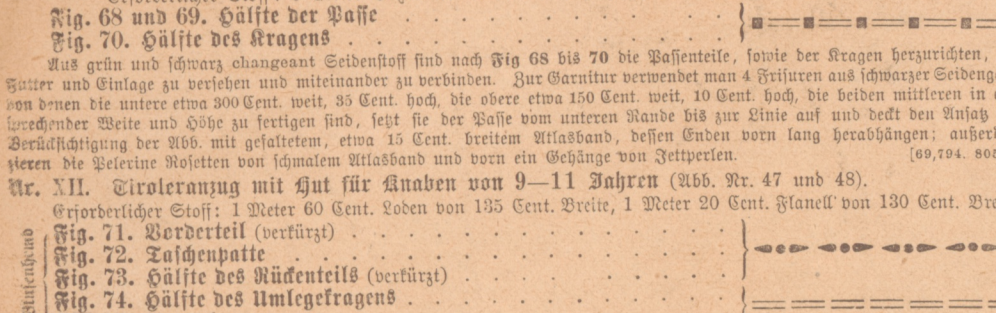
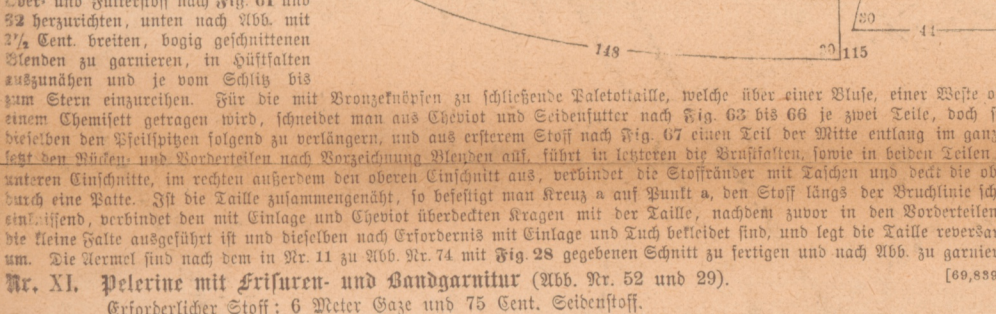
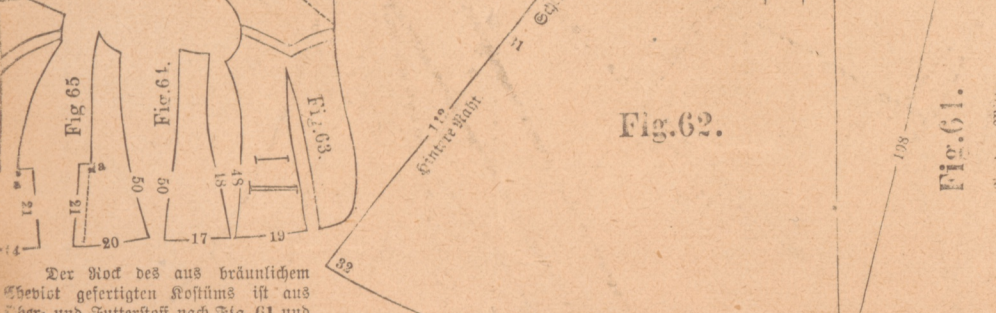
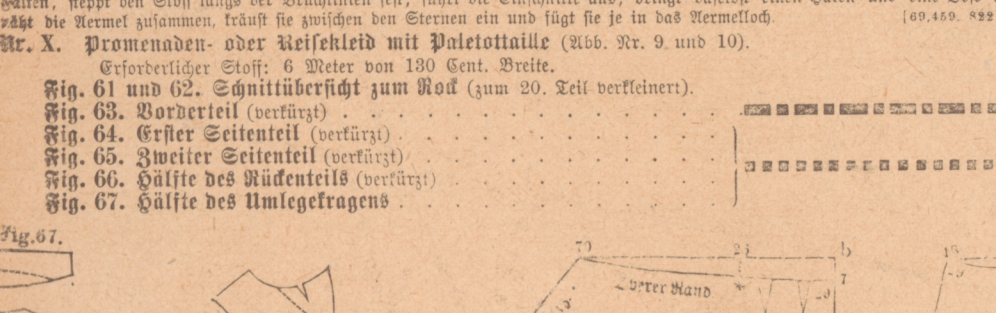
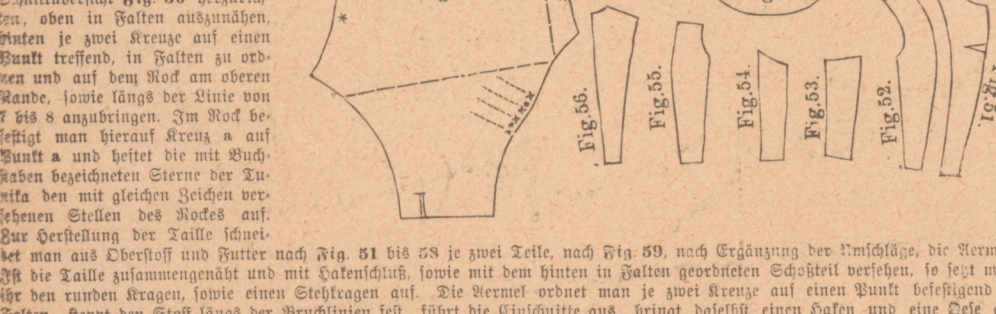
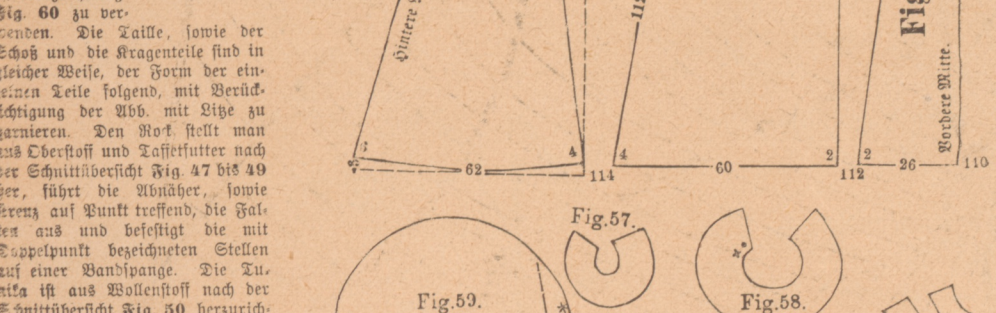
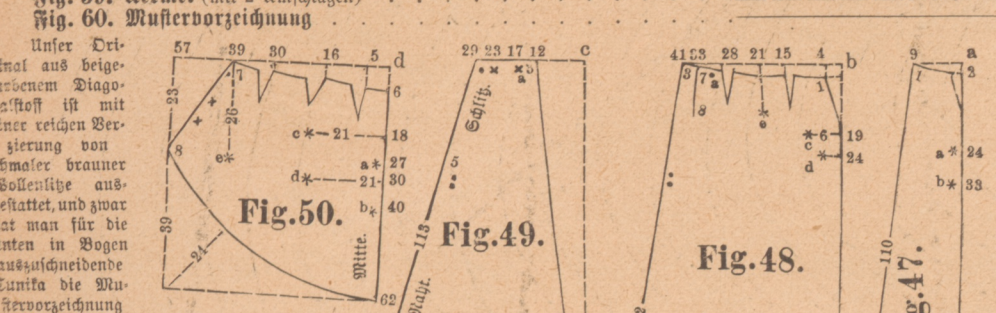
Der hübsche Mantel aus weichen Stoffen hat ein kunstvolles Aussehen und ist sehr leicht zu tragen. Die Fig. 1 und 11 sind für Mädchen von 8-10 Jahren geeignet.



Nr. V. Mantel aus Stoff, auch für ältere Damen geeignet (Abb. Nr. 36 und 19).
Größtlicher Stoff: 6 Meter Breite.
Fig. 31. Vorderer Teil (mit Halsflap).
Fig. 32. Hälfte des Rückenteils nebst oberem Kragenteil (zum 20. Teil verkleinert).
Fig. 33. Hinterer Kragenteil.
Fig. 34. Hälfte des Rückenteils.
Fig. 35. Hälfte des Bündels.
Fig. 36. Hälfte des Schößtrags.
Fig. 37. Hälfte des Rückenteils.
Fig. 38. Hälfte der hinteren angelegten Teile.
Fig. 39. Hälfte des Bündels.
Fig. 40. Hälfte des Schößtrags.
Fig. 41. Hälfte der Vorderteil.
Fig. 42. Hälfte des Rückenteils zur Vorderteil.
Fig. 43 und 44. Futtervorsatzungen.
Fig. 45 und 46. Futtervorsatzungen.
Nr. VI. Haarstrangen und Halsstücke für Damen (Abb. Nr. 56-59).
Fig. 56. Hälfte des Halsstücks.
Fig. 57. Hälfte des Halsstücks.
Fig. 58. Hälfte des Halsstücks.
Fig. 59. Hälfte des Halsstücks.
Nr. VII. Schlepp- und Hüften für Gartenschürzen, Veranden etc. (Abb. Nr. 22 und 23).
Nr. VIII. Änderungsstücke mit Sitzerei (Abb. Nr. 46).
Fig. 45 und 46. Futtervorsatzungen.
Schürze für Mädchen von 8-10 Jahren (Abb. Nr. 15 und 16).
Die Weite dieser Schürze ist ausnahmslos zu betrachten. Die Fig. 15 und 16 sind für Mädchen von 8-10 Jahren geeignet.
Erklärung der Schnittüberzichten.
In den Zeilen der Schnittmuster-Bogen sind die Schnittüberzichten, welche zum besseren Verständnis der Zeichnungen dienen, in der Weise dargestellt, wie sie in der Wirklichkeit aussehen. Die Schnittüberzichten sind in der Weise dargestellt, wie sie in der Wirklichkeit aussehen. Die Schnittüberzichten sind in der Weise dargestellt, wie sie in der Wirklichkeit aussehen.

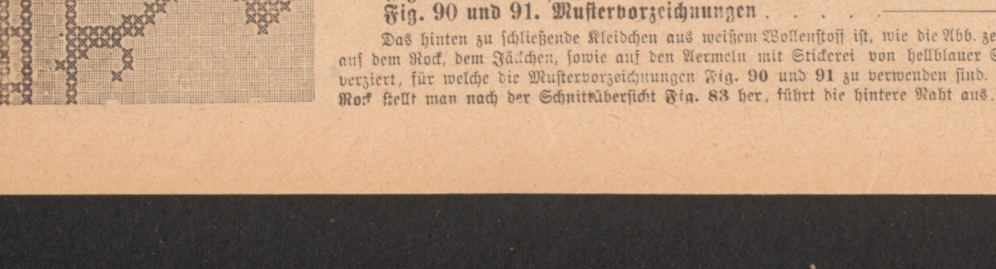
Beschreibung und Verzeichnis der Schnittmuster nebst Erklärung der Zeichen.

- IX. Kleid aus Diagonallinien mit Kraggarne (Abb. Nr. 53 und 54).  
 Größte Weite: 140 Cent. Brust: 100 Cent. Taille: 60 Cent. Länge: 160 Cent.  
 Ärmel: 50 Cent. Länge: 30 Cent. Ärmelweite: 24 Cent. Ärmelöffnung: 18 Cent.  
**Fig. 47-49.** Schnittmuster zum Maß (zum 20. Teil verkleinert).  
**Fig. 50.** Schnittmuster zum Maß (zum 20. Teil verkleinert).  
**Fig. 51.** Vorderteil.  
**Fig. 52.** Zweiter Vorderteil.  
**Fig. 53.** Vorderteil.  
**Fig. 54.** Zweiter Vorderteil.  
**Fig. 55.** Vorderteil.  
**Fig. 56.** Ärmel.  
**Fig. 57.** Ärmel.  
**Fig. 58.** Ärmel.  
**Fig. 59.** Ärmel.  
**Fig. 60.** Rückenteil.



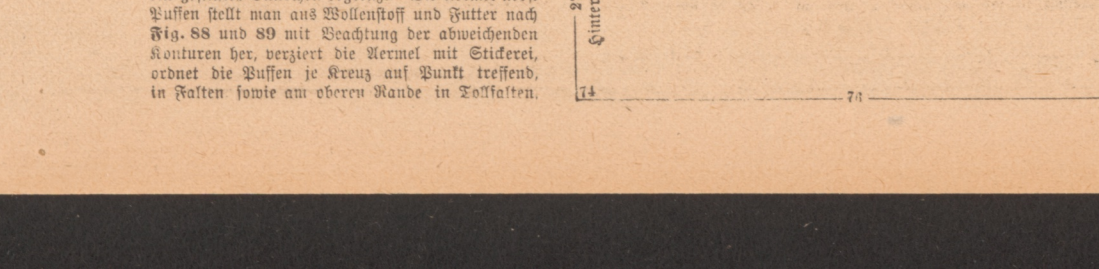
XIII. Gestickte Kleider für Mädchen von 1-3 Jahren (Abb. Nr. 20 und 21).

- Größte Weite: 100 Cent. Brust: 70 Cent. Länge: 110 Cent.  
**Fig. 84.** Schnittmuster zum Maß (zum 20. Teil verkleinert).  
**Fig. 85.** Vorderteil.  
**Fig. 86.** Vorderteil.  
**Fig. 87.** Vorderteil.  
**Fig. 88.** Vorderteil.  
**Fig. 89.** Vorderteil.  
**Fig. 90.** Vorderteil.  
**Fig. 91.** Vorderteil.



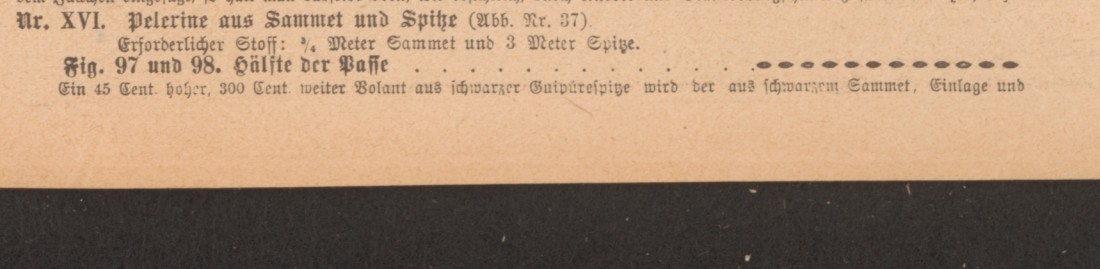
XIV. Fichelpelerine für junge Damen (Abb. Nr. 22).

- Größte Weite: 100 Cent. Brust: 60 Cent. Länge: 120 Cent.  
**Fig. 92.** Schnittmuster zum Maß (zum 20. Teil verkleinert).  
**Fig. 93.** Vorderteil.  
**Fig. 94.** Vorderteil.  
**Fig. 95.** Vorderteil.  
**Fig. 96.** Vorderteil.  
**Fig. 97.** Vorderteil.  
**Fig. 98.** Vorderteil.  
**Fig. 99.** Vorderteil.



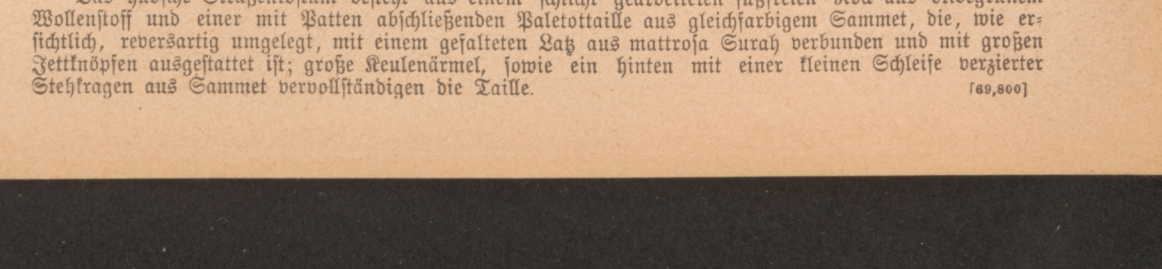
XV. Anzug mit Jacke (Abb. Nr. 1).

- Größte Weite: 100 Cent. Brust: 60 Cent. Länge: 120 Cent.  
**Fig. 100.** Vorderteil.  
**Fig. 101.** Vorderteil.  
**Fig. 102.** Vorderteil.  
**Fig. 103.** Vorderteil.  
**Fig. 104.** Vorderteil.  
**Fig. 105.** Vorderteil.  
**Fig. 106.** Vorderteil.  
**Fig. 107.** Vorderteil.



XVII. Aufhängung aus Kongressstoff mit Krag- und Holzknospen (Abb. Nr. 6).

- Größte Weite: 100 Cent. Brust: 60 Cent. Länge: 120 Cent.  
**Fig. 108.** Vorderteil.  
**Fig. 109.** Vorderteil.  
**Fig. 110.** Vorderteil.  
**Fig. 111.** Vorderteil.  
**Fig. 112.** Vorderteil.  
**Fig. 113.** Vorderteil.  
**Fig. 114.** Vorderteil.



Druck von C. G. Teubner in Leipzig.