

ze und Zwi-
tüll in vier-
23. Schu-
nenhirmen.
n Taschentü-
eden zur
Alphabete.
ebentel aus
Fleitarbeit.
und dergl.
und Garni-
Zwischensäge.

Leibbinde.
i. 23. Unter-
arbeit. 23.
men. Strick-
Ballschuhe
26. * Fuß-
Tragband
rinder. 156.
rbeit. 156.
gglocke, über
i Bettdecken
it Schieber.
51. * Jade
nd Häfelar-
Unterjade
t Taille für
* Jädschen
66. * Fuß-
nd Häfelar-
von 1 bis 3
68. * Hüt-
ahren. 268.
lädchen von
arbeit. 270.
6 Jahren.
n Tuch ar-
und Häfel-
er Wiegen-
nd Häfelar-
elerine mit
9. Capote.
is 3 Jahren.
ndern. 378.
12 Jahren.

nde.

ola, Mani-
chleier) aus
Casula
Kreuzstich-
s Leinwand
Ciborium
i und Gold-
us Eichen-
Weihwasser

• Nähtisch

ng:
irchenpara-
nde u. i. w.

stern.
nen Dessins
Tapisserie-
eriedessins
240).
ien Dessins
(zu Seite

Abomien-
oller farbi-
on Bunt-
onuments-
ten sich die
r durch den
r Schnell-
erwiesen.
ng des fast
e Extra-
wird schon
des neuen

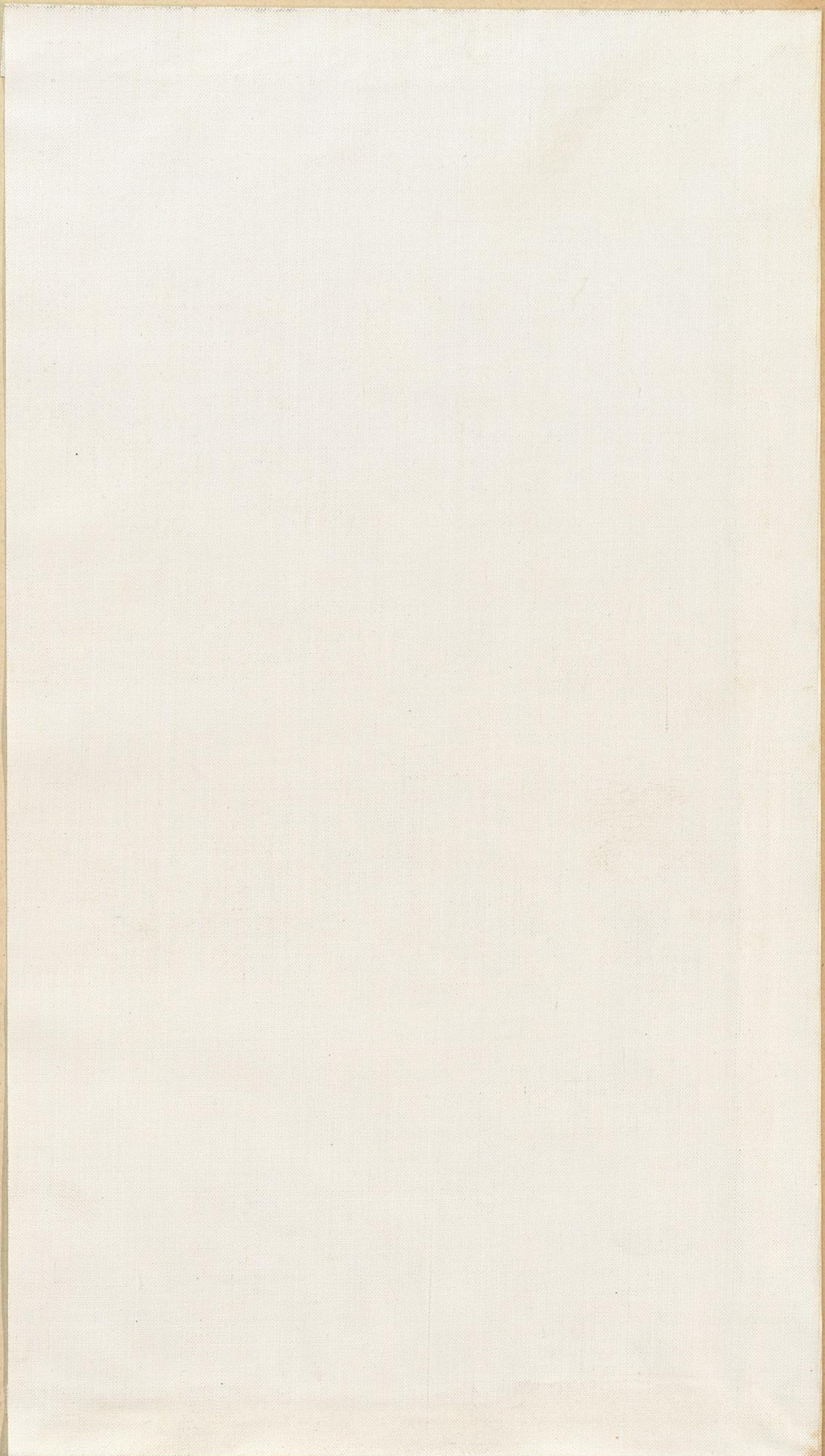
azar, sobald
en, sind wir
band-Decken

n, und hat
agner in
reffung für
Bergoldung

on fest als
h und nach

t jede Buch-
den Namen

seilschaft.



Cre