

Schnittmuster-Bogen zum Bazar 1897. Nr. 13.

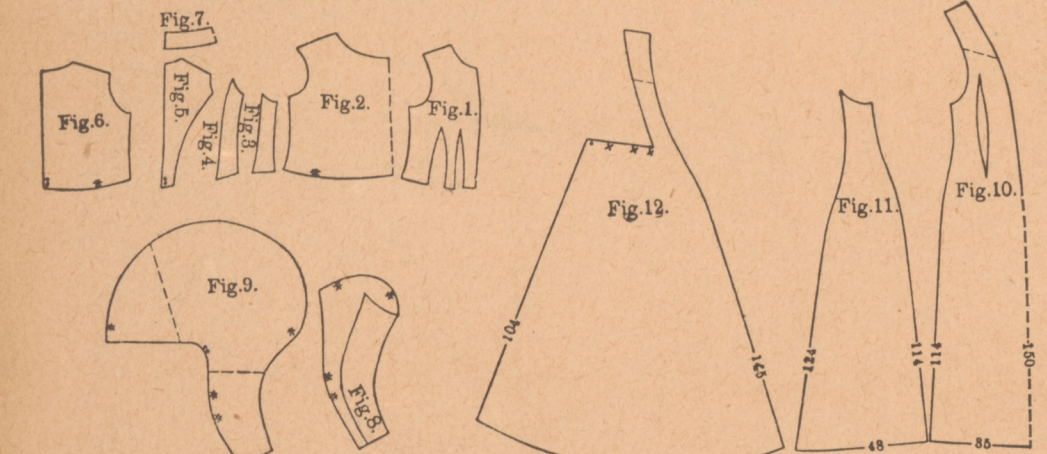
Erklärung der nur als Schnittübersicht gegebenen Teile.

Die Schnittübersichten werden meistens in einem Bilde auf einen, durchgehenden Strich dargestellt, in welchem die Form der fertigen Schnittteile mit ihren glatten Linien deutlich hervorgeht. Bei der Berechnung hat man sich nur an die äußere Linie zu halten, wobei die Größe innerhalb des Schnittzeichens 2, 3, an dem Orte oder bei dem Zusammenstoßen der Teile zeigen, während alle übrigen Zahlen die Längen und Umfänge in Centimetern angeben. Ein etwas verändertes Schnitt in natürlicher Größe zu erhalten, würde man sich — am besten mit einem großen Bogen Papier — durch das Bilde auf, wobei man von dem in der rechten oberen Ecke angeführten Maßstab ausgeht. Die Größe des Bogen-Papiers ist nicht an der Länge oder Breite zu messen, sondern an der Höhe der fertigen Schnittteile. Die Größe der fertigen Schnittteile ist nicht an der Länge oder Breite zu messen, sondern an der Höhe der fertigen Schnittteile. Die Größe der fertigen Schnittteile ist nicht an der Länge oder Breite zu messen, sondern an der Höhe der fertigen Schnittteile.

Vorderseite.

Beschreibung und Verzeichnis der Schnittmuster nebst Erklärung der Zeichen.

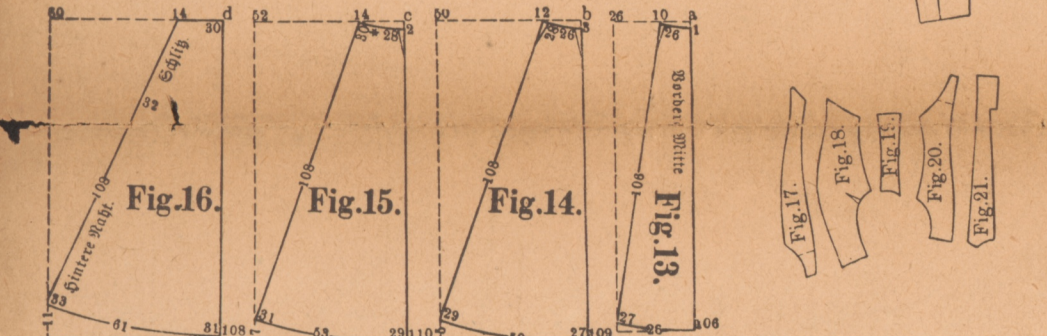
- Nr. I. Abb. Nr. 58. Collette mit harter Stufe und ausgefallenerm Kragenstück.
- Fig. 1. Vorderseite aus Futterstoff
- Fig. 2. Collette aus Futterstoff
- Fig. 3. Collette aus Futterstoff
- Fig. 4 u. 5. Zweiter Teil aus Futterstoff
- Fig. 6. Kragenstück aus Futterstoff
- Fig. 7. Collette aus Futterstoff
- Fig. 8. Kragenstück aus Futterstoff
- Fig. 9. Collette aus Futterstoff
- Fig. 10. Collette aus Futterstoff
- Fig. 11. Collette aus Futterstoff
- Fig. 12. Collette aus Futterstoff



Das für solche Bogen sehr leichte Modell besteht aus einer Stufe von samtartigem Stoff, sowie einem in einem Bilde mit demselben Stoffe versehenen Kragenstück, das an einem Bande mit einer breiten, oben, wie die Abbildung zeigt, mit einer kleinen, längeren Abgrenzung versehen ist. Die Höhe der Vorderseite entspricht der Höhe des Kragens, die des Kragens der Höhe des Kragens, die des Kragens der Höhe des Kragens.

Nr. II. Abb. Nr. 33. Kleid mit Sandverzierungen, mit einfacher Taille und offenem Vorderteile.

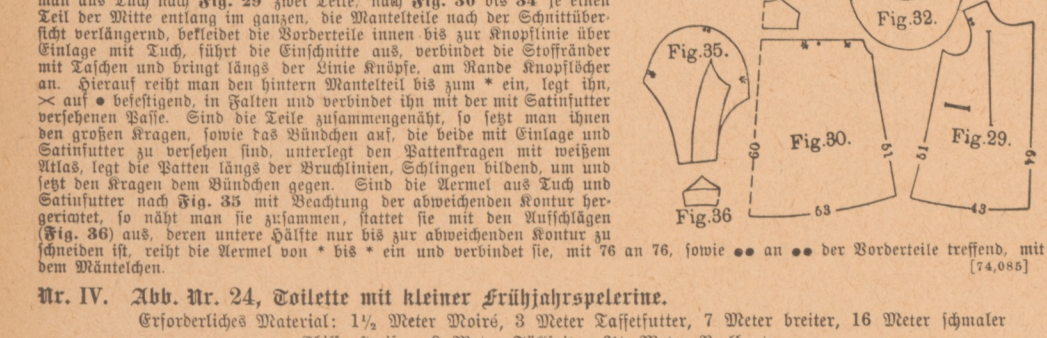
- Fig. 13-16. Sandverzierungen zum Rock.
- Fig. 17 und 18. Vorderseite (mit Umfängen)
- Fig. 19. Rückenteil
- Fig. 20. Kragenstück (mit Umfängen)
- Fig. 21. Zweiter Rückenteil
- Fig. 22 und 23. Vorderseite (mit Umfängen)
- Fig. 24. Rückenteil
- Fig. 25 und 26. Rückenteil
- Fig. 27. Collette des Halseinsatzes
- Fig. 28. Kragenstück (mit 2 Umfängen)



Dieses aus einem Stoff, einer glatten Taille und einem hohen Vorderteile bestehende Kleid besteht aus einem Bilde mit demselben Stoffe versehenen Kragenstück, das an einem Bande mit einer breiten, oben, wie die Abbildung zeigt, mit einer kleinen, längeren Abgrenzung versehen ist. Die Höhe der Vorderseite entspricht der Höhe des Kragens, die des Kragens der Höhe des Kragens.

Nr. III. Abb. Nr. 42. Mantel für Mädchen von 4-5 Jahren.

- Fig. 29 und 30. Vorderseite (mit Umfängen)
- Fig. 31. Rückenteil
- Fig. 32. Collette des großen Kragens
- Fig. 33 und 34. Collette des kleinen Kragens
- Fig. 35 und 36. Kragenstück



Nr. IV. Abb. Nr. 24. Collette mit kleiner Frühjahrsplacierung.

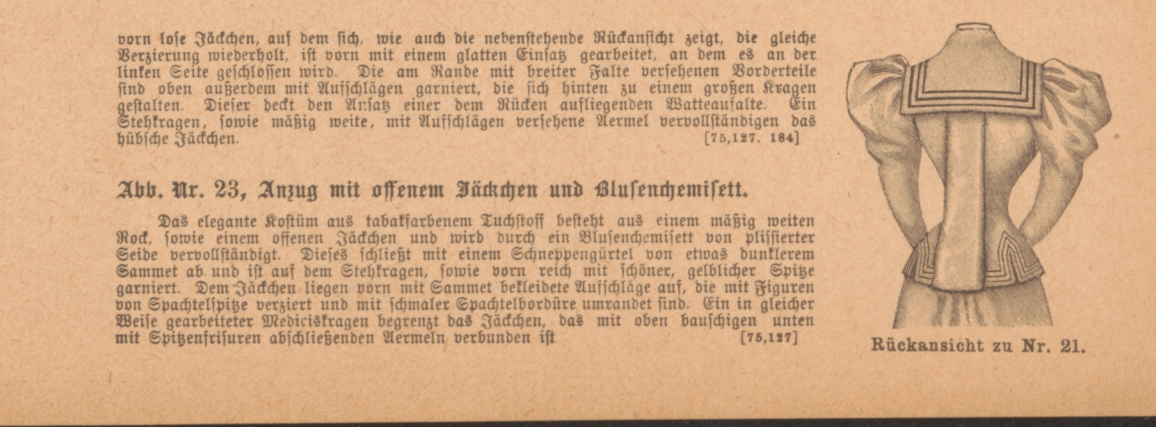
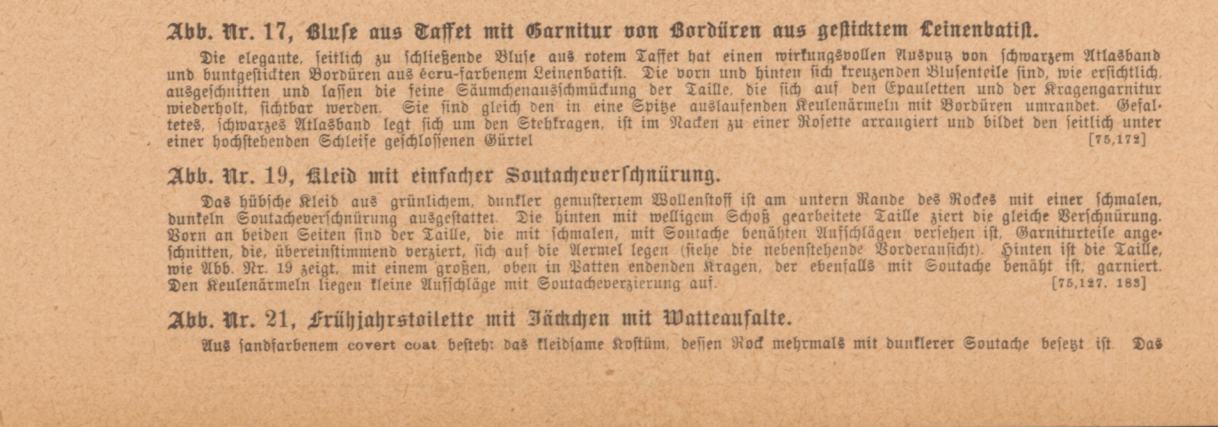
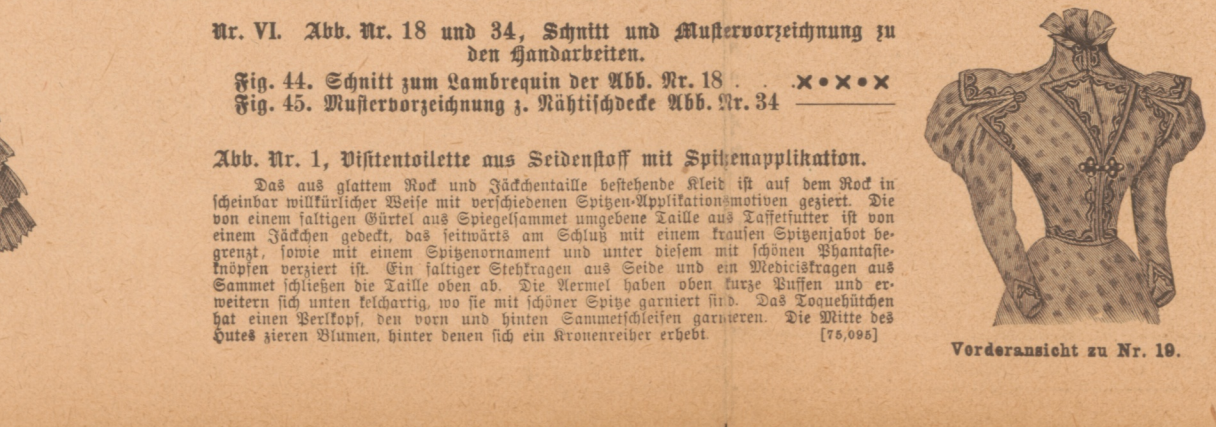
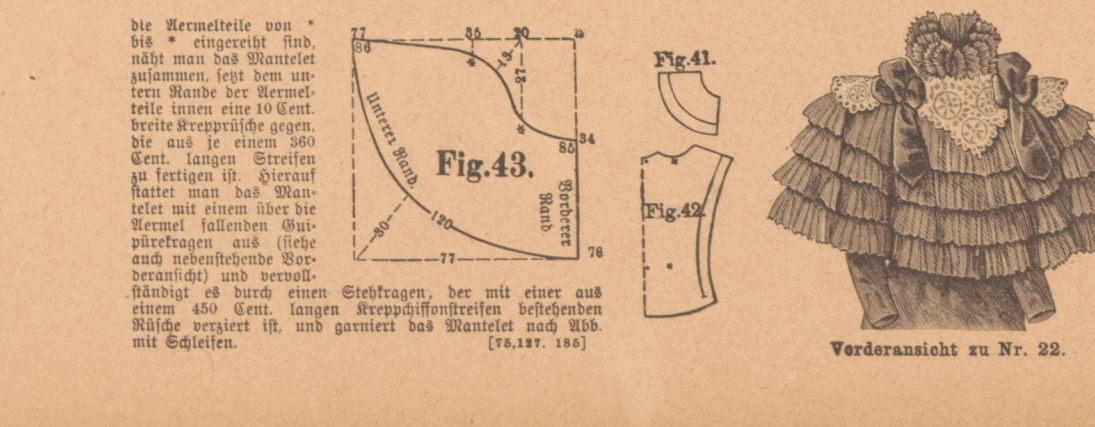
- Fig. 37. Collette des unteren Teiles
- Fig. 38. Vorderer Kragen
- Fig. 39. Rückenteil
- Fig. 40. Collette des Kragens

Sehr elegant wirkt der untere Teil des Kleides, der aus einem Stoffe versehenen Kragenstück, das an einem Bande mit einer breiten, oben, wie die Abbildung zeigt, mit einer kleinen, längeren Abgrenzung versehen ist. Die Höhe der Vorderseite entspricht der Höhe des Kragens, die des Kragens der Höhe des Kragens.

Nr. V. Abb. Nr. 22. Mantel aus Seidenstoff und Kreppstoff, mit Gipsplacierung.

- Fig. 41. Vorderer Kragen
- Fig. 42. Rückenteil
- Fig. 43. Kragenstück
- Fig. 44. Kragenstück
- Fig. 45. Kragenstück

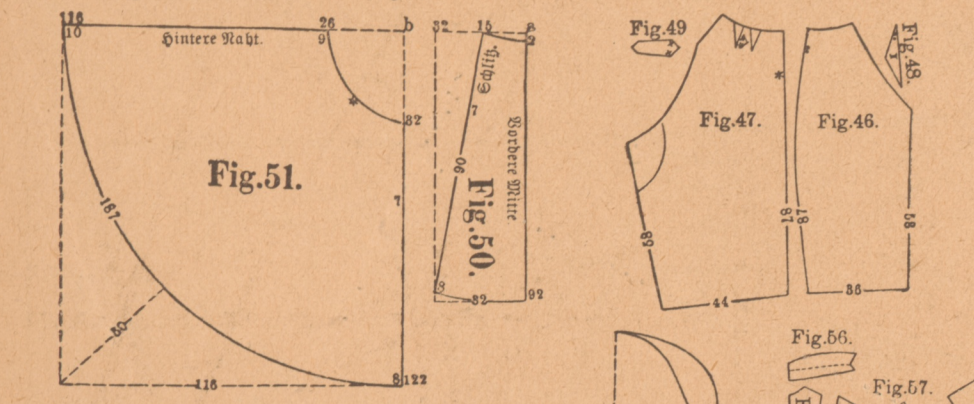
Das elegante Modell besteht aus einem Stoffe versehenen Kragenstück, das an einem Bande mit einer breiten, oben, wie die Abbildung zeigt, mit einer kleinen, längeren Abgrenzung versehen ist. Die Höhe der Vorderseite entspricht der Höhe des Kragens, die des Kragens der Höhe des Kragens.



Rückseite.

Beschreibung und Verzeichniß der Schnittmuster nebst Erklärung der Zeichen.

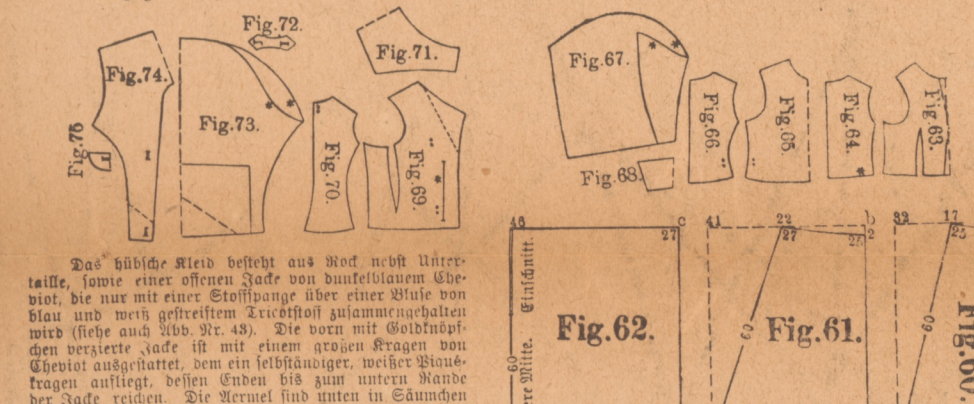
- Nr. VII. Abb. Nr. 9, Anzug mit Revers und Hosen, sowie Gut für Maßfaherinnen, auch als Reformmodell zu verwenden.
- Größere Stoff: 8 Meter von 120 Cent. Breite.
- Für eine Oberweite von circa 94 Cent. passend.
- Fig. 46, Vorderer Brusttheil (verziert).
- Fig. 47, Hinterer Brusttheil (verziert).
- Fig. 48 und 49, Taillepartie und Schenkeltheil.
- Fig. 50 und 51, Schenkeltheil zum Rock.
- Fig. 52, Vorderer Brusttheil.
- Fig. 53, Seitenteil.
- Fig. 54 und 55, Hinterer Brusttheil (verziert).
- Fig. 56, Umlegebogen.
- Fig. 57, Spange.
- Fig. 58, Unterer Brusttheil und Seitentheile.
- Fig. 59, Koppel (mit Umlegebogen).



Dieser für Maßfaherinnen bekannte, aber bisher geringere Wert hat durch die neuesten Verbesserungen an der Hüfte, unten mehr abgerundet und oben mehr abgerundet, so daß die Taillepartie zum Rock, dem Revers, dem Halsausschnitt, den Ärmeln und den Taschen, so wie die Umlegebogen, nicht nur durch einen Schenkeltheil umschließen, sondern durch einen Schenkeltheil umschließen, so daß die Taillepartie zum Rock, dem Revers, dem Halsausschnitt, den Ärmeln und den Taschen, so wie die Umlegebogen, nicht nur durch einen Schenkeltheil umschließen, sondern durch einen Schenkeltheil umschließen...

Nr. VIII. Abb. Nr. 35, 43 und 44, Jackett und Gut für Mädchen von 9-10 Jahren.

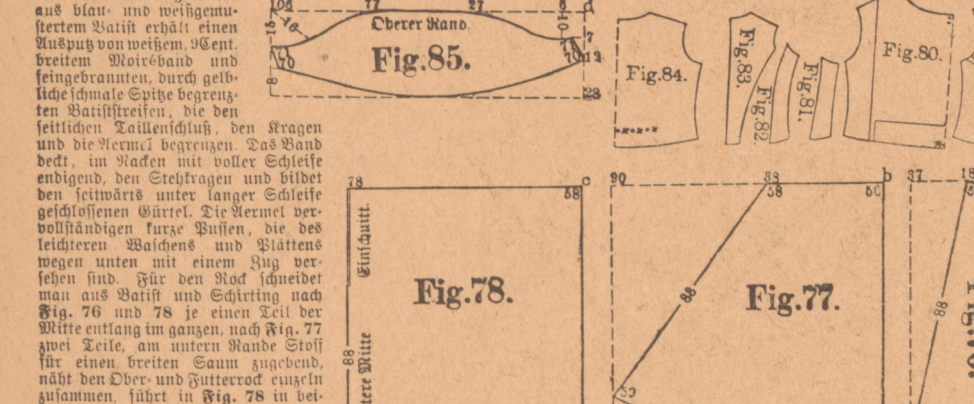
- Größere Stoff: 8 Meter von 120 Cent. Breite, 60 Cent. Höhe, 90 Cent. Zirkumfang.
- Fig. 60-62, Schnittmuster zum Rock.
- Fig. 63 und 64, Taille der Unterweite.
- Fig. 65 und 66, Vorderer und Hinterer Brusttheil.
- Fig. 67 und 68, Koppel nebst Brusttheil.
- Fig. 69 und 70, Vorderer und Hinterer Brusttheil zur Jacke.
- Fig. 71, Taille der Braggen.
- Fig. 72, Spange.
- Fig. 73, Koppel (mit Umlegebogen).
- Fig. 74, Taille der Braggen (mit Umlegebogen).
- Fig. 75, Taille der Braggen.



Dieses Mädchen-Jackett besteht aus drei verschiedenen Theilen, nämlich aus einer Oberweite, aus einem Brusttheil und aus einem Rock. Die Oberweite ist mit einem Revers versehen, der unten mehr abgerundet und oben mehr abgerundet ist, so daß die Taillepartie zum Rock, dem Revers, dem Halsausschnitt, den Ärmeln und den Taschen, so wie die Umlegebogen, nicht nur durch einen Schenkeltheil umschließen, sondern durch einen Schenkeltheil umschließen...

Nr. IX. Abb. Nr. 36, Jackett für Mädchen von 14-15 Jahren.

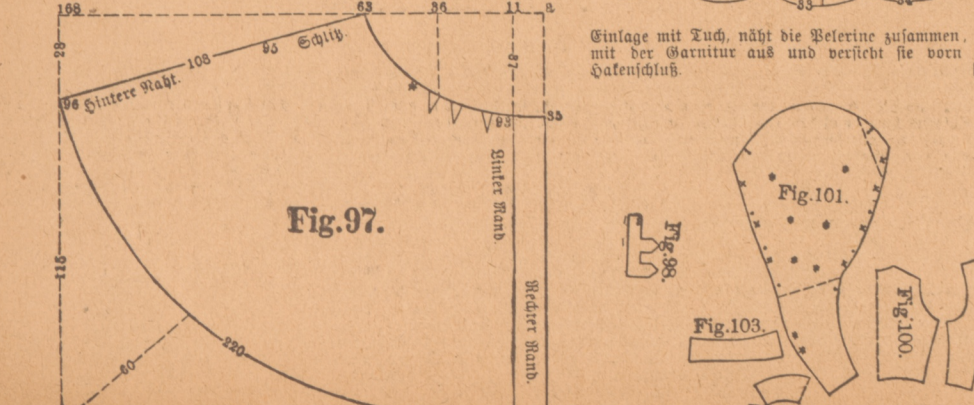
- Größere Stoff: 8 Meter von 120 Cent. Breite, 60 Cent. Höhe, 90 Cent. Zirkumfang.
- Fig. 76-78, Schnittmuster zum Rock.
- Fig. 79, Vorderer Brusttheil.
- Fig. 80, Hinterer Brusttheil.
- Fig. 81, Vorderer Brusttheil.
- Fig. 82, Hinterer Brusttheil.
- Fig. 83, Vorderer Brusttheil.
- Fig. 84, Hinterer Brusttheil.
- Fig. 85, Schnittmuster zur Koppel.



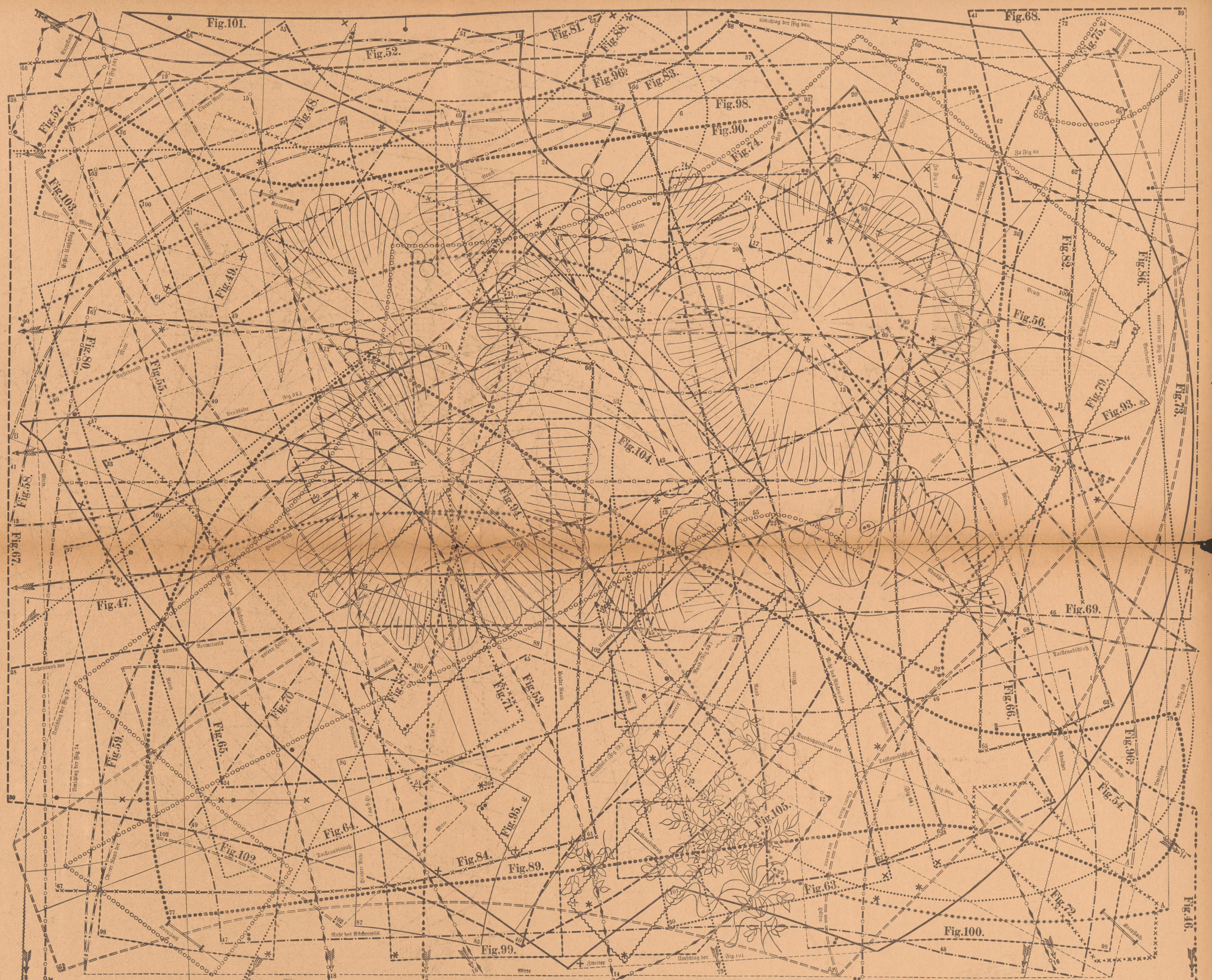
Dieses Mädchen-Jackett besteht aus drei verschiedenen Theilen, nämlich aus einer Oberweite, aus einem Brusttheil und aus einem Rock. Die Oberweite ist mit einem Revers versehen, der unten mehr abgerundet und oben mehr abgerundet ist, so daß die Taillepartie zum Rock, dem Revers, dem Halsausschnitt, den Ärmeln und den Taschen, so wie die Umlegebogen, nicht nur durch einen Schenkeltheil umschließen, sondern durch einen Schenkeltheil umschließen...

Nr. X. Abb. Nr. 20, Pelzrock aus Tuch mit aufgesetzter Streifenparade.

- Größere Stoff: 1 1/2 Meter Tuch.
- Fig. 86, Vorderer Brusttheil.
- Fig. 87 und 88, Seitliche Theile (verziert).
- Fig. 89 und 90, Hinterer Brusttheil.

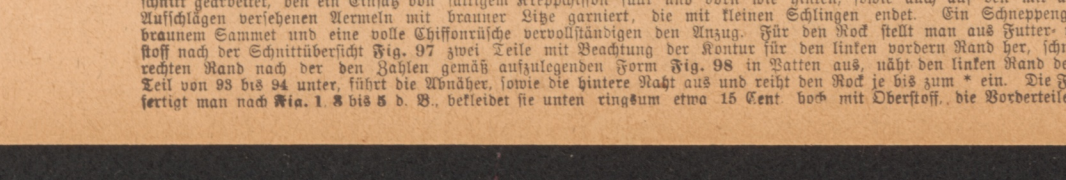


Die Pelzrocken sind aus Tuch mit aufgesetzter Streifenparade. Die Oberweite ist mit einem Revers versehen, der unten mehr abgerundet und oben mehr abgerundet ist, so daß die Taillepartie zum Rock, dem Revers, dem Halsausschnitt, den Ärmeln und den Taschen, so wie die Umlegebogen, nicht nur durch einen Schenkeltheil umschließen, sondern durch einen Schenkeltheil umschließen...



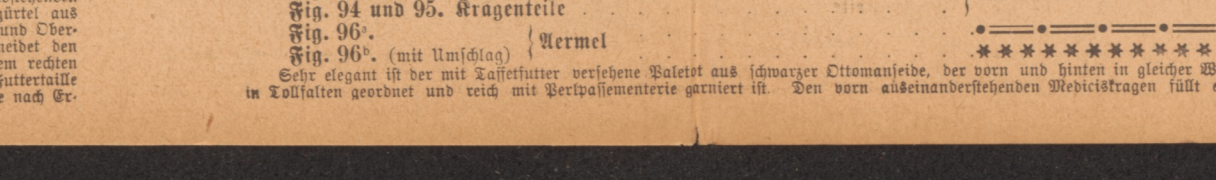
Nr. XI. Abb. Nr. 26, Kleid mit Patten- und Chingarnitur.

- Größere Stoff: 6 Meter von 120 Cent. Breite, 95 Cent. Höhe, 2 Meter Gürtel, 1 Meter Schürze.
- Fig. 91, Vorderer Brusttheil.
- Fig. 92, Hinterer Brusttheil.
- Fig. 93, Vorderer Brusttheil.
- Fig. 94 und 95, Koppel.
- Fig. 96, Vorderer Brusttheil.
- Fig. 97, Hinterer Brusttheil.
- Fig. 98, Vorderer Brusttheil.
- Fig. 99, Hinterer Brusttheil.
- Fig. 100, Vorderer Brusttheil.
- Fig. 101, Hinterer Brusttheil.
- Fig. 102, Vorderer Brusttheil.
- Fig. 103, Hinterer Brusttheil.
- Fig. 104, Vorderer Brusttheil.
- Fig. 105, Hinterer Brusttheil.



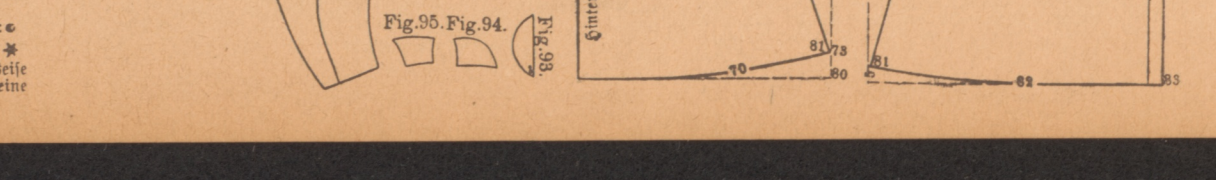
Nr. XII. Abb. Nr. 10, Empirekleid aus schwarzen Seidenstoff mit Gürtel für ältere Damen.

- Größere Stoff: 2 1/2 Meter Seidenstoff, 2 Meter Gürtel, 1 Meter Schürze.
- Fig. 91 und 92, Schnittmuster zum Rock.
- Fig. 93, Vorderer Brusttheil.
- Fig. 94 und 95, Koppel.
- Fig. 96, Vorderer Brusttheil.
- Fig. 97, Hinterer Brusttheil.
- Fig. 98, Vorderer Brusttheil.
- Fig. 99, Hinterer Brusttheil.
- Fig. 100, Vorderer Brusttheil.
- Fig. 101, Hinterer Brusttheil.
- Fig. 102, Vorderer Brusttheil.
- Fig. 103, Hinterer Brusttheil.
- Fig. 104, Vorderer Brusttheil.
- Fig. 105, Hinterer Brusttheil.



Nr. XIII. Abb. Nr. 18 und 16, Anzug für Herren.

- Größere Stoff: 8 Meter von 120 Cent. Breite, 60 Cent. Höhe, 90 Cent. Zirkumfang.
- Fig. 91, Vorderer Brusttheil.
- Fig. 92, Hinterer Brusttheil.
- Fig. 93, Vorderer Brusttheil.
- Fig. 94 und 95, Koppel.
- Fig. 96, Vorderer Brusttheil.
- Fig. 97, Hinterer Brusttheil.
- Fig. 98, Vorderer Brusttheil.
- Fig. 99, Hinterer Brusttheil.
- Fig. 100, Vorderer Brusttheil.
- Fig. 101, Hinterer Brusttheil.
- Fig. 102, Vorderer Brusttheil.
- Fig. 103, Hinterer Brusttheil.
- Fig. 104, Vorderer Brusttheil.
- Fig. 105, Hinterer Brusttheil.



Nr. XIV. Abb. Nr. 25, Englisches Kleid mit aufgesetztem Pelzrock.

- Größere Stoff: 10 Meter von 120 Cent. Breite, 60 Cent. Höhe, 90 Cent. Zirkumfang.
- Fig. 91, Vorderer Brusttheil.
- Fig. 92, Hinterer Brusttheil.
- Fig. 93, Vorderer Brusttheil.
- Fig. 94 und 95, Koppel.
- Fig. 96, Vorderer Brusttheil.
- Fig. 97, Hinterer Brusttheil.
- Fig. 98, Vorderer Brusttheil.
- Fig. 99, Hinterer Brusttheil.
- Fig. 100, Vorderer Brusttheil.
- Fig. 101, Hinterer Brusttheil.
- Fig. 102, Vorderer Brusttheil.
- Fig. 103, Hinterer Brusttheil.
- Fig. 104, Vorderer Brusttheil.
- Fig. 105, Hinterer Brusttheil.

