

Vorderseite.

Bezeichnung und Vergleich der Schnittmuster nach Erklärung der Zeichen.

Nr. I. Abb. Nr. 48. Stadtmantel in Empireform aus Glasfaser. Größtverleibtes Material: 6 Meter Glasfaser, 6 Meter Glasfaser, 27 Meter Glasfaser, 27 Meter Glasfaser. Fig. 1 und 2. Schnittmuster in den Hauptteilen. Fig. 3 und 4. Ärmelteil. Fig. 5-7. Tragenteile. Fig. 8. Kragen. Fig. 9. Gürtel des Nereelaufschlages. Die Abbildung zeigt die Vorderansicht des Stadtmantels mit den entsprechenden Schnittmustern. Die Beschriftungen umfassen 'Mantel', 'Ärmel', 'Kragen', 'Gürtel' und verschiedene 'Tragenteile'.

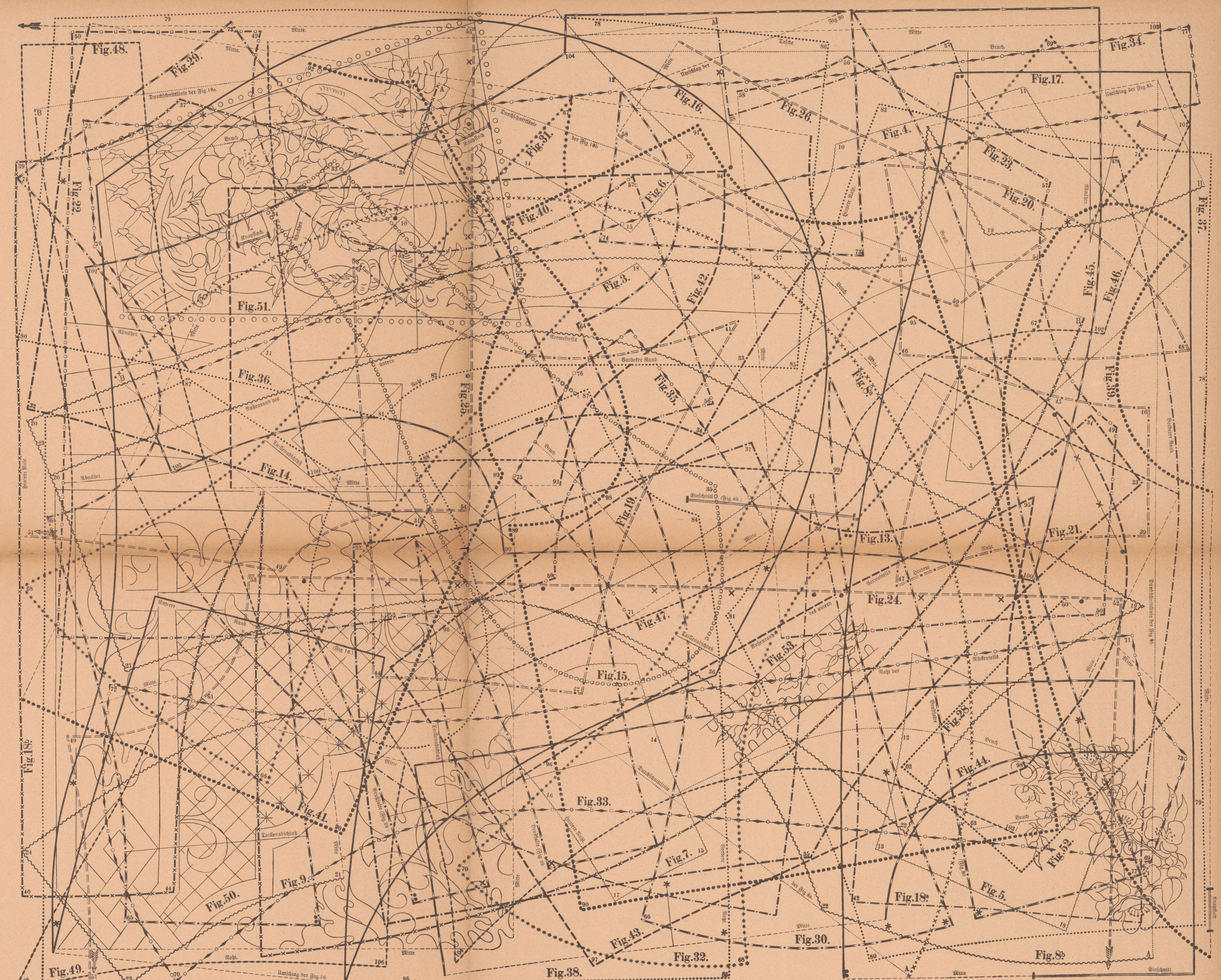
Nr. II. Abb. Nr. 22. Kleid mit Volantkragen. - Gut mit Blumenmuster. Größtverleibtes Material: 10 Meter Glasfaser von 100 Cent Breite, 3 Meter Glasfaser, 27 Meter Glasfaser, 27 Meter Glasfaser. Fig. 10-12. Schnittmuster zum Aufsetzen. Fig. 13 und 14. Ärmelteil. Fig. 15. Kragen. Fig. 16. Oberer Kragenteil und Oberhals (mit Umhang). Fig. 17. Gürtel des Spaltenreißens. Die Abbildung zeigt ein Kleid mit einem großen Volantkragen. Die Beschriftungen umfassen 'Kragen', 'Ärmel', 'Hals', 'Gürtel' und 'Spaltenreißens'.

Nr. III. Abb. Nr. 51. Mädchen mit angefrähten Pelzreimern. - Gut mit Damengarnitur. Größtverleibtes Material: 19 Meter Glasfaser, 3 Meter Glasfaser, 30 Meter Glasfaser. Fig. 18. Vorderer und hinterer Teil zum Aufsetzen. Fig. 19. Ärmelteil. Fig. 20 und 21. Tragenteile. Die Abbildung zeigt ein Mädchenkleid mit angefrähten Pelzreimern. Die Beschriftungen umfassen 'Ärmel', 'Kragen', 'Hals', 'Gürtel' und 'Tragenteile'.

Nr. IV. Abb. Nr. 6. Kleinfachend aus Glasfaser. Größtverleibtes Material: 4,5 Meter Glasfaser. Fig. 22 und 23. Vorderer und hinterer Teil zum Aufsetzen. Fig. 24 und 25. Ärmelteil. Fig. 26. Gürtel des Stricktragens. Fig. 27. Schnittmuster zum Aufsetzen. Fig. 28. Gürtel der Mantelfalten. Die Abbildung zeigt ein Kleinfachend. Die Beschriftungen umfassen 'Ärmel', 'Kragen', 'Hals', 'Gürtel' und 'Mantelfalten'.

Nr. V. Abb. Nr. 50. Jackett für alle Damen. Größtverleibtes Material: 17 Meter Glasfaser, 2 Meter Glasfaser. Fig. 29. Oberer Teil. Fig. 30. Vorderer Ärmelteil (mit Umhang). Fig. 31 und 32. Ärmelteil. Fig. 33. Gürtel des Stricktragens. Die Abbildung zeigt ein Jackett für alle Damen. Die Beschriftungen umfassen 'Ärmel', 'Kragen', 'Hals', 'Gürtel' und 'Stricktragens'.

Nr. VI. Abb. Nr. 21. Kleinfachend mit Oberhals für Kinder von 5-6 Jahren. Größtverleibtes Material: 11 Meter Glasfaser von 140 Cent Breite, 6 Meter Glasfaser. Fig. 34 und 35. Vorderer und hinterer Teil zum Aufsetzen. Fig. 36 und 37. Ärmelteil. Fig. 38. Gürtel des Stricktragens. Fig. 39 und 40. Ärmelteil. Fig. 41. Ärmelteil. Fig. 42. Gürtel des Stricktragens. Die Abbildung zeigt ein Kleinfachend für Kinder. Die Beschriftungen umfassen 'Ärmel', 'Kragen', 'Hals', 'Gürtel' und 'Stricktragens'.



Die Vorderseite des Kleides wird nach außen umgeklappt, damit die Reversen an den Schultern und dem Kragen richtig liegen. Die Beschriftungen umfassen 'Revers', 'Kragen', 'Ärmel', 'Hals', 'Gürtel' und 'Stricktragens'.

Die Ärmel sind mit einem breiten Besatz versehen, der nach unten überlappt. Die Beschriftungen umfassen 'Ärmel', 'Kragen', 'Hals', 'Gürtel' und 'Stricktragens'.

Der Kragen ist aus einem weichen Material gefertigt und hat einen abgerundeten Ausschnitt. Die Beschriftungen umfassen 'Kragen', 'Ärmel', 'Hals', 'Gürtel' und 'Stricktragens'.

Die Ärmel sind mit einem breiten Besatz versehen, der nach unten überlappt. Die Beschriftungen umfassen 'Ärmel', 'Kragen', 'Hals', 'Gürtel' und 'Stricktragens'.

Die Ärmel sind mit einem breiten Besatz versehen, der nach unten überlappt. Die Beschriftungen umfassen 'Ärmel', 'Kragen', 'Hals', 'Gürtel' und 'Stricktragens'.

Die Ärmel sind mit einem breiten Besatz versehen, der nach unten überlappt. Die Beschriftungen umfassen 'Ärmel', 'Kragen', 'Hals', 'Gürtel' und 'Stricktragens'.

Die Ärmel sind mit einem breiten Besatz versehen, der nach unten überlappt. Die Beschriftungen umfassen 'Ärmel', 'Kragen', 'Hals', 'Gürtel' und 'Stricktragens'.

Die Ärmel sind mit einem breiten Besatz versehen, der nach unten überlappt. Die Beschriftungen umfassen 'Ärmel', 'Kragen', 'Hals', 'Gürtel' und 'Stricktragens'.

Die Ärmel sind mit einem breiten Besatz versehen, der nach unten überlappt. Die Beschriftungen umfassen 'Ärmel', 'Kragen', 'Hals', 'Gürtel' und 'Stricktragens'.

Abb. Nr. 55. Kleid mit weicher Damengarnitur. - Gut mit Zierbesatz. Größtverleibtes Material: 7 Meter Glasfaser, 20 Meter Glasfaser, 1,5 Meter Glasfaser, 20 Meter Glasfaser, 20 Meter Glasfaser, 20 Meter Glasfaser. Fig. 34 bis 40. Schnittmuster zum Aufsetzen. Die Abbildung zeigt ein Kleid mit weicher Damengarnitur. Die Beschriftungen umfassen 'Ärmel', 'Kragen', 'Hals', 'Gürtel' und 'Zierbesatz'.

Die Ärmel sind mit einem breiten Besatz versehen, der nach unten überlappt. Die Beschriftungen umfassen 'Ärmel', 'Kragen', 'Hals', 'Gürtel' und 'Stricktragens'.

Hülfsseite. Beschreibung und Zeichnung der Schnittmuster nebst Erklärung der Zeichen.

Abt. IX. Abb. Nr. 52-54, Kleid aus doppelseitig gemessen, englischer Stoff ohne Futter und Aufschlag, 40 bis 42 Zoll Länge. Die Taille ist mit schmalen weißen Nenneln versehen und durch einen ganzen Strang von weissen Band verziert, der bis zur Unterseite des Rockes reicht. Der Rock ist mit einem breiten Spitzenstreifen umgeben, unter dem ein breiter Rand aus feinem gleichfarbigem Stoff zu sehen ist. Die mit einem breiten, über dem Rock liegenden Streifen versehenen Hülfsstücke sind mit einem breiten Band versehen und durch einen ganzen Strang von weissen Band verziert, der bis zur Unterseite des Rockes reicht.

Abt. X. Abb. Nr. 1, Kleid aus wollenem Stoff mit gefächerten Ärmeln. Die Taille ist mit schmalen weißen Nenneln versehen und durch einen ganzen Strang von weissen Band verziert, der bis zur Unterseite des Rockes reicht.

Abt. XI. Abb. Nr. 20, Gefächertes Kleid für Mädchen von 3-4 Jahren. Die Taille ist mit schmalen weißen Nenneln versehen und durch einen ganzen Strang von weissen Band verziert, der bis zur Unterseite des Rockes reicht.

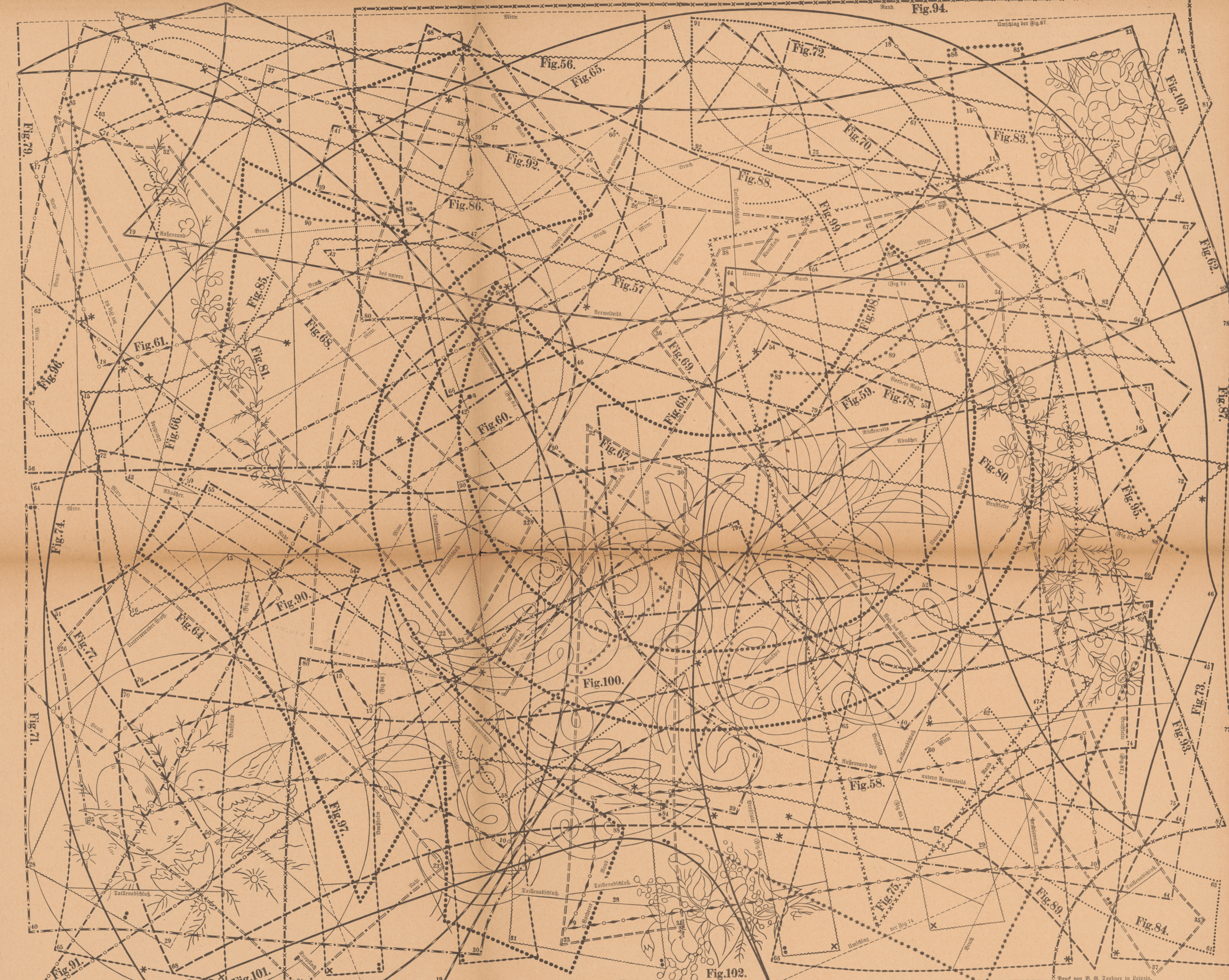
Abt. XII. Abb. Nr. 49, Schöne Pelerie für Mädchen von 9-10 Jahren. Die Taille ist mit schmalen weißen Nenneln versehen und durch einen ganzen Strang von weissen Band verziert, der bis zur Unterseite des Rockes reicht.

Abt. XIII. Abb. Nr. 24 und 26, Einteilige mit aufgebender Taille. Die Taille ist mit schmalen weißen Nenneln versehen und durch einen ganzen Strang von weissen Band verziert, der bis zur Unterseite des Rockes reicht.

Abt. XIV. Abb. Nr. 30, Ärmel für lange Damen im Haderparade. Die Taille ist mit schmalen weißen Nenneln versehen und durch einen ganzen Strang von weissen Band verziert, der bis zur Unterseite des Rockes reicht.

Abt. XV. Schnitt und Maßanzeichnungen zu den Haderparaden Abb. Nr. 2, 18 und 39. Die Taille ist mit schmalen weißen Nenneln versehen und durch einen ganzen Strang von weissen Band verziert, der bis zur Unterseite des Rockes reicht.

Abt. XVI. Schnitt und Maßanzeichnungen zu den Haderparaden Abb. Nr. 2, 18 und 39. Die Taille ist mit schmalen weißen Nenneln versehen und durch einen ganzen Strang von weissen Band verziert, der bis zur Unterseite des Rockes reicht.



Abt. XVII. Schnitt und Maßanzeichnungen zu den Haderparaden Abb. Nr. 2, 18 und 39. Die Taille ist mit schmalen weißen Nenneln versehen und durch einen ganzen Strang von weissen Band verziert, der bis zur Unterseite des Rockes reicht.