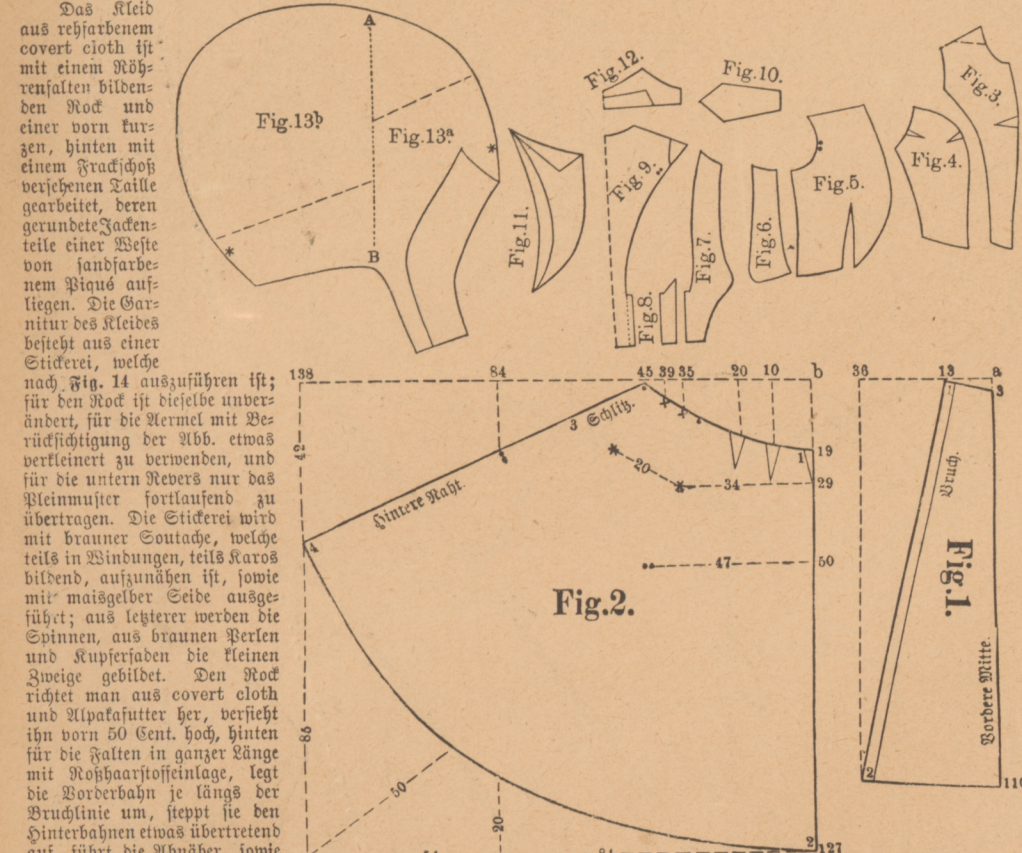


Erklärung der nur als Schnittüberfahrt gegebenen Teile. Die Schnittüberfahrten werden nicht in einem Bunde...

Vorderseite. Beschreibung und Verzeichnis der Schnittmuster nebst Erklärung der Zeichen.

Nr. I. Taille-made-Arbeit aus Wollstoff mit Plüschfutter (Abb. Nr. 23 und 24).

- Fig. 1 und 2. Schnittüberfahrt zum Kopf. Fig. 3. Vorderer Brustteil zur Taille (mit Umfängen). Fig. 4. Zweiter Brustteil zur Taille...



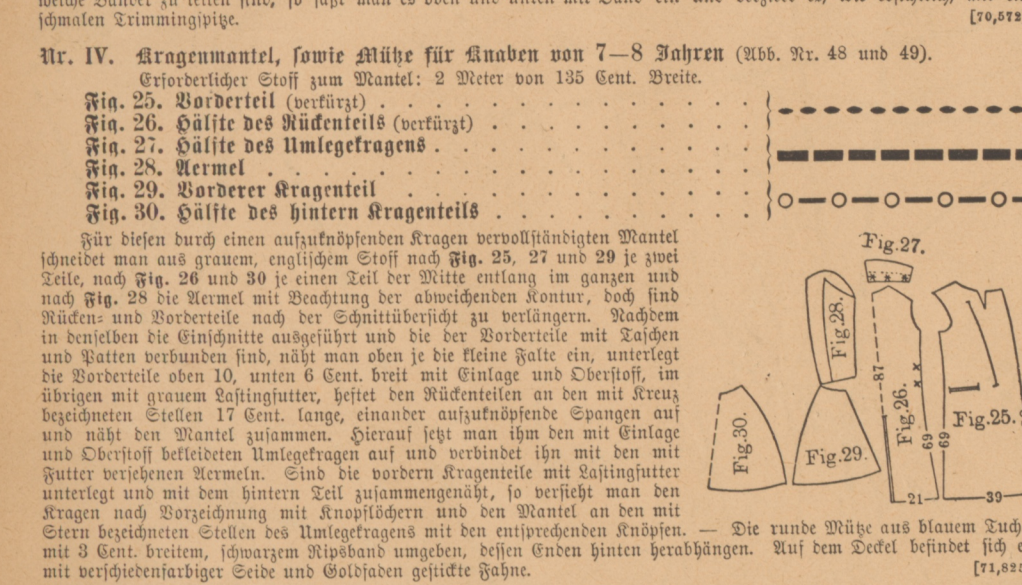
Nr. II. Bluse aus changeant Seidenstoff mit Satinfutter (Abb. Nr. 66).

- Fig. 15. Vorderer Brustteil. Fig. 16. Vorderer Brustteil und Oberstoff. Fig. 17. Hälfte des Rückenteils und Futterstoff...



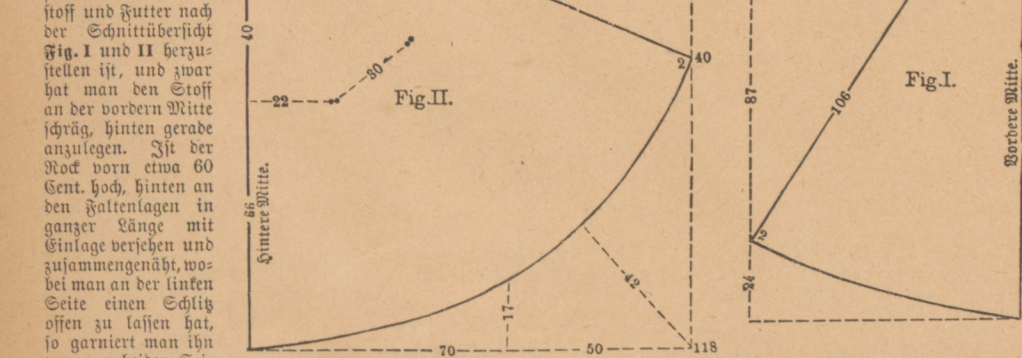
Nr. III. Korsett für Mädchen von 10-11 Jahren (Abb. Nr. 39 und 40).

- Fig. 20 und 21. Vorderer Brustteil. Fig. 22 und 23. Rückenteil. Fig. 24. Hinterer Teil...



Nr. IV. Kragenmantel, sowie Bluse für Knaben von 7-8 Jahren (Abb. Nr. 48 und 49).

- Fig. 25. Vorderer Brustteil. Fig. 26. Hälfte des Rückenteils (verriegelt). Fig. 27. Hälfte des Umlegtragens...



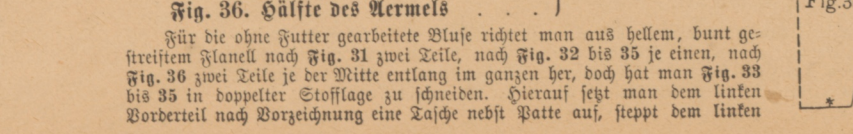
Nr. V. Lawn-tennis-Bluse für Knaben von 10-11 Jahren (Abb. Nr. 44 und 45).

- Fig. 31. Vorderer Brustteil. Fig. 32. Hälfte des hinteren Teils. Fig. 33. Hälfte des Rückenteils...



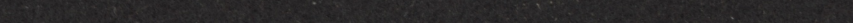
Nr. VI. Rollender-Büsten für Mädchen von 3-4 Jahren (Abb. Nr. 36).

- Fig. 37. Vorderer Brustteil. Fig. 38. Hälfte des Rückenteils. Fig. 39. Vorderer Brustteil...



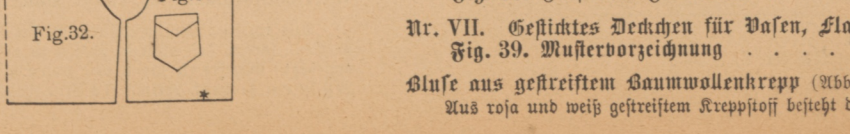
Nr. VII. Gestültes Deckchen für Vasen, Lampions etc. (Abb. Nr. 11).

- Fig. 40. Vorderer Brustteil. Fig. 41. Rückenteil. Fig. 42. Vorderer Brustteil...



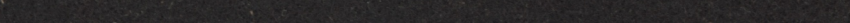
Nr. VIII. Bluse aus gestreiftem Sammet und Atlas, mit weitem Rock (Abb. Nr. 27).

- Fig. 43. Vorderer Brustteil. Fig. 44. Rückenteil. Fig. 45. Vorderer Brustteil...



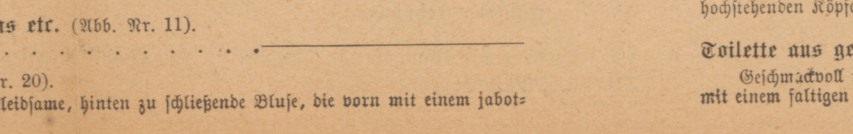
Nr. IX. Bluse aus gestreiftem Sammet und Atlas, mit weitem Rock (Abb. Nr. 27).

- Fig. 46. Vorderer Brustteil. Fig. 47. Rückenteil. Fig. 48. Vorderer Brustteil...



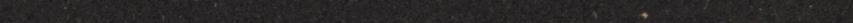
Nr. X. Bluse aus gestreiftem Sammet und Atlas, mit weitem Rock (Abb. Nr. 27).

- Fig. 49. Vorderer Brustteil. Fig. 50. Rückenteil. Fig. 51. Vorderer Brustteil...



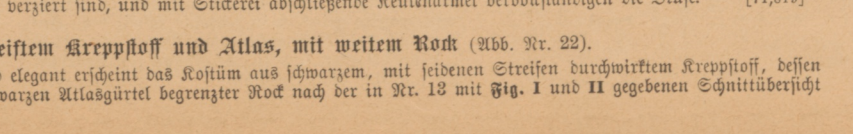
Nr. XI. Bluse aus gestreiftem Sammet und Atlas, mit weitem Rock (Abb. Nr. 27).

- Fig. 52. Vorderer Brustteil. Fig. 53. Rückenteil. Fig. 54. Vorderer Brustteil...



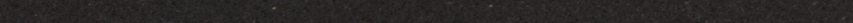
Nr. XII. Bluse aus gestreiftem Sammet und Atlas, mit weitem Rock (Abb. Nr. 27).

- Fig. 55. Vorderer Brustteil. Fig. 56. Rückenteil. Fig. 57. Vorderer Brustteil...



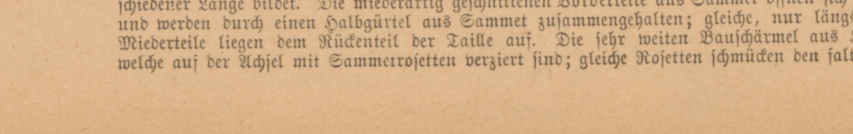
Nr. XIII. Bluse aus gestreiftem Sammet und Atlas, mit weitem Rock (Abb. Nr. 27).

- Fig. 58. Vorderer Brustteil. Fig. 59. Rückenteil. Fig. 60. Vorderer Brustteil...



Nr. XIV. Bluse aus gestreiftem Sammet und Atlas, mit weitem Rock (Abb. Nr. 27).

- Fig. 61. Vorderer Brustteil. Fig. 62. Rückenteil. Fig. 63. Vorderer Brustteil...



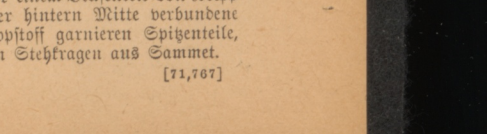
Nr. XV. Bluse aus gestreiftem Sammet und Atlas, mit weitem Rock (Abb. Nr. 27).

- Fig. 64. Vorderer Brustteil. Fig. 65. Rückenteil. Fig. 66. Vorderer Brustteil...



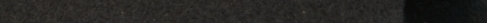
Nr. XVI. Bluse aus gestreiftem Sammet und Atlas, mit weitem Rock (Abb. Nr. 27).

- Fig. 67. Vorderer Brustteil. Fig. 68. Rückenteil. Fig. 69. Vorderer Brustteil...



Nr. XVII. Bluse aus gestreiftem Sammet und Atlas, mit weitem Rock (Abb. Nr. 27).

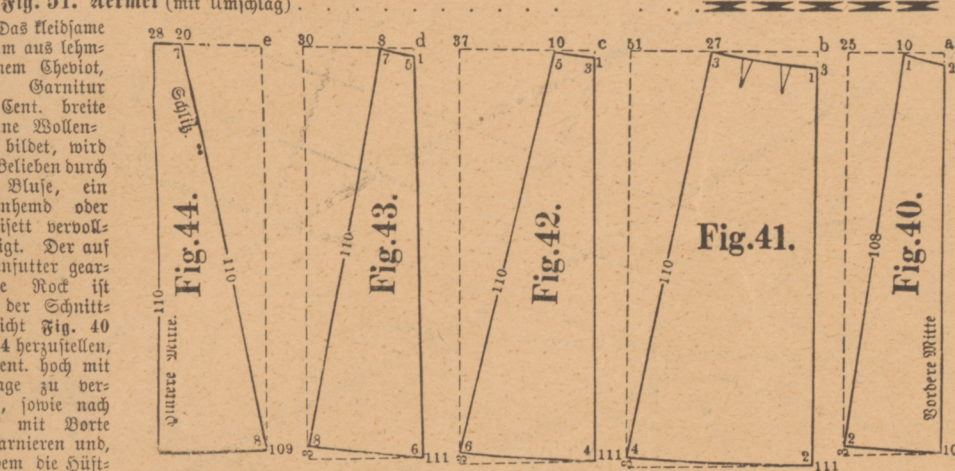
- Fig. 70. Vorderer Brustteil. Fig. 71. Rückenteil. Fig. 72. Vorderer Brustteil...



**Rückseite.**

**Befähigung und Verzeichnis der Schnittmuster nach Erklärung der Zeichen.**  
Nr. VIII. Frauenkleid- oder Kleiderstück mit offener Paletotaille (Abb. Nr. 25 und 26).

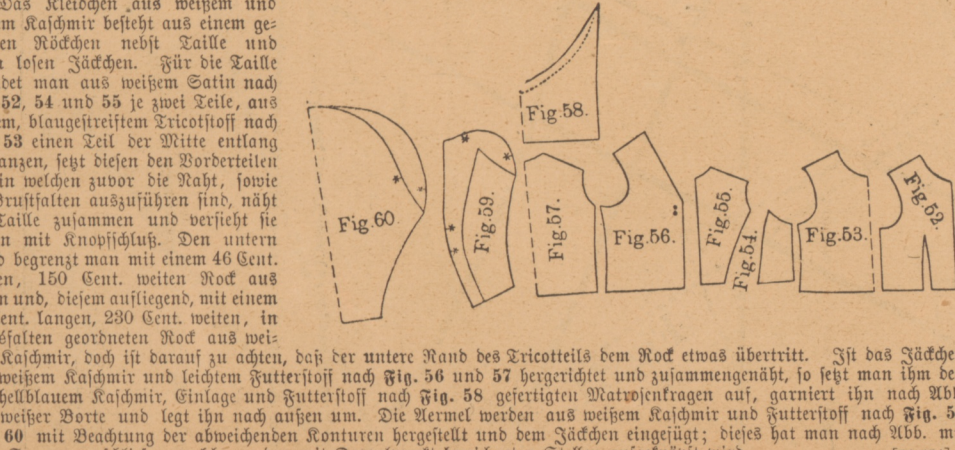
- Fig. 40. — 14. Schnittmuster zum Rod.
- Fig. 41. Vordertheil (verziert).
- Fig. 42. Zwickeltheil.
- Fig. 43. Rücktheil (verziert).
- Fig. 44. Gürtel des Rückentheils (verziert).
- Fig. 45. Gürtel des vorderen Theils (verziert).
- Fig. 46. Gürtel des hinteren Theils (verziert).
- Fig. 47. Gürtel des vorderen Theils (verziert).
- Fig. 48. Gürtel des hinteren Theils (verziert).
- Fig. 49. Gürtel des vorderen Theils (verziert).
- Fig. 50. Gürtel des hinteren Theils (verziert).
- Fig. 51. Kermel (mit Umhängen).



Das Kleiderstück besteht aus folgenden Theilen: Vordertheil, Rücktheil, Zwickeltheil, Gürtel, Kermel, Umhängen, etc. Die Zeichnungen zeigen die genaue Form und die Anordnung der Nähte.

Nr. IX. Kleid für Mädchen von 7—8 Jahren (Abb. Nr. 62).

- Fig. 52. Gürtel des Vordertheils aus Futterstoff.
- Fig. 53. Gürtel des Rückentheils aus Futterstoff.
- Fig. 54. Seitentheil aus Futterstoff.
- Fig. 55. Rücktheil aus Futterstoff.
- Fig. 56. Vorderer Saumtheil.
- Fig. 57. Gürtel des hinteren Theils.
- Fig. 58. Gürtel des vorderen Theils.
- Fig. 59. Kermel und Futterstoff.
- Fig. 60. Kermel und Obertheil.



Nr. X. Kleid in Dreiecksform mit aufgesetzter Streifenparure für junge Mädchen (Abb. Nr. 30 und 31).

- Fig. 61. Vordertheil aus Futterstoff.
- Fig. 62. Kermel.
- Fig. 63. Gürtel des vorderen Theils (verziert).
- Fig. 64. Vordertheil und Obertheil (verziert und mit Umhängen).
- Fig. 65. Vorderer Seitentheil (verziert).
- Fig. 66. Vorderer Seitentheil (verziert).
- Fig. 67. Gürtel des Rückentheils (verziert).
- Fig. 68. Gürtel des vorderen Theils.

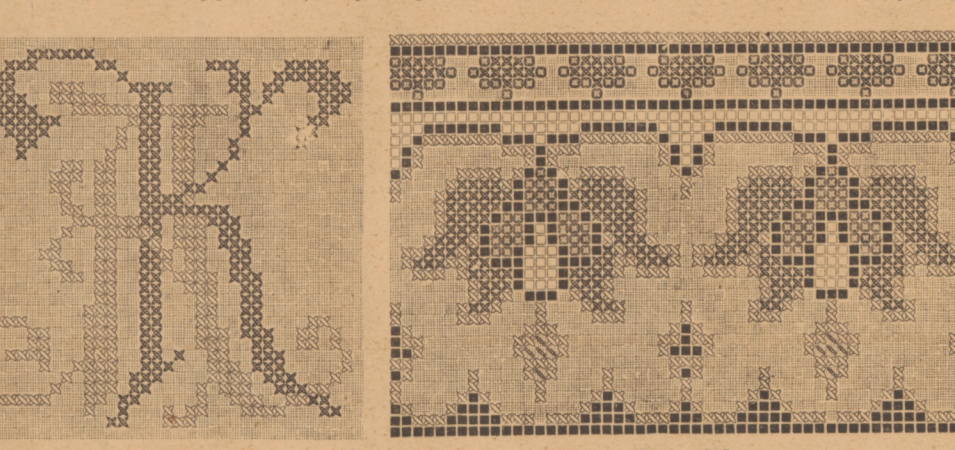
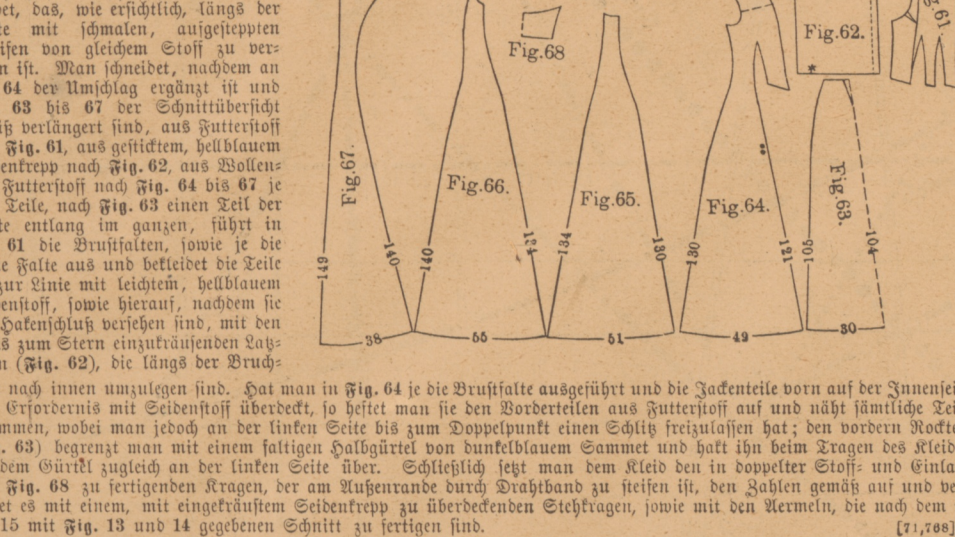
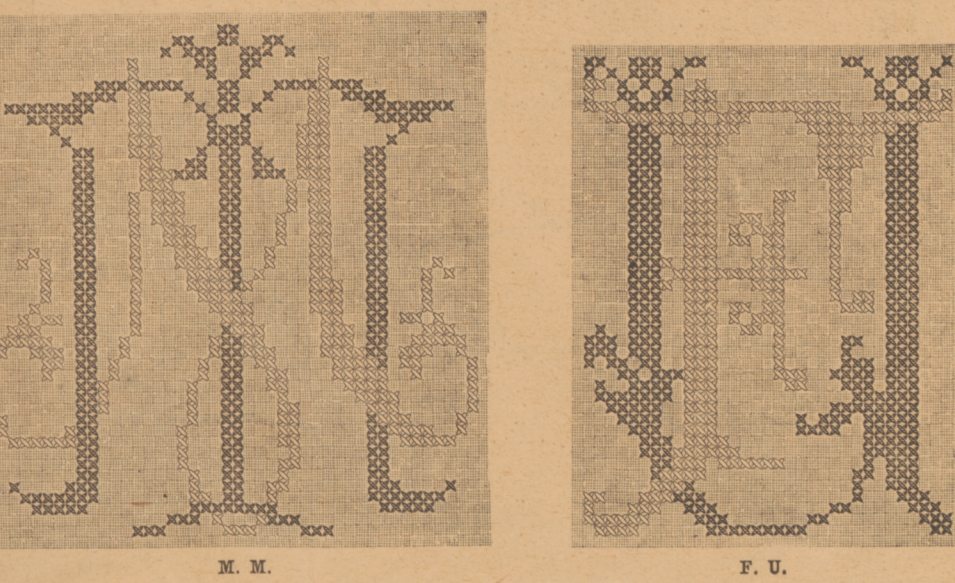


Fig. 76. Erklärung der Zeichen: \* Dunkelgrünblau, \* Grünblau, \* Terracotta, \* Braun, \* Oliv, \* Weiss, \* Foul.



Nr. XI. Jackett für Mädchen von 4—5 Jahren (Abb. Nr. 46 und 47).

- Fig. 69. Vordertheil.
- Fig. 70. Gürtel des Rückentheils (verziert).
- Fig. 71. Gürtel des vorderen Theils.
- Fig. 72. Kermel.

Das Jackett besteht aus folgenden Theilen: Vordertheil, Rücktheil, Gürtel, Kermel, etc. Die Zeichnungen zeigen die genaue Form und die Anordnung der Nähte.



Nr. XII. Handarbeitstüchchen (Abb. Nr. 4).

Nr. XIII. Sammttasche mit Gestalt aus umhüllten nachbaren Formen (Abb. Nr. 5).

Nr. XIV. Wagnersche mit Stielstich-Sticker (Abb. Nr. 14).

Nr. XV. Saubere für Wandbretter, Lamine etc. in Flachstich-Sticker (Abb. Nr. 2).

Nr. XVI. Saubere für Wandbretter, Lamine etc. in Flachstich-Sticker (Abb. Nr. 2).

Nr. XVII. Saubere für Wandbretter, Lamine etc. in Flachstich-Sticker (Abb. Nr. 2).

Nr. XVIII. Saubere für Wandbretter, Lamine etc. in Flachstich-Sticker (Abb. Nr. 2).

Nr. XIX. Saubere für Wandbretter, Lamine etc. in Flachstich-Sticker (Abb. Nr. 2).

Nr. XX. Saubere für Wandbretter, Lamine etc. in Flachstich-Sticker (Abb. Nr. 2).

Nr. XXI. Saubere für Wandbretter, Lamine etc. in Flachstich-Sticker (Abb. Nr. 2).

Nr. XXII. Saubere für Wandbretter, Lamine etc. in Flachstich-Sticker (Abb. Nr. 2).

Nr. XXIII. Saubere für Wandbretter, Lamine etc. in Flachstich-Sticker (Abb. Nr. 2).

Nr. XXIV. Saubere für Wandbretter, Lamine etc. in Flachstich-Sticker (Abb. Nr. 2).

Nr. XXV. Saubere für Wandbretter, Lamine etc. in Flachstich-Sticker (Abb. Nr. 2).

Nr. XXVI. Saubere für Wandbretter, Lamine etc. in Flachstich-Sticker (Abb. Nr. 2).

Nr. XXVII. Saubere für Wandbretter, Lamine etc. in Flachstich-Sticker (Abb. Nr. 2).

Nr. XXVIII. Saubere für Wandbretter, Lamine etc. in Flachstich-Sticker (Abb. Nr. 2).

Nr. XXIX. Saubere für Wandbretter, Lamine etc. in Flachstich-Sticker (Abb. Nr. 2).

Nr. XXX. Saubere für Wandbretter, Lamine etc. in Flachstich-Sticker (Abb. Nr. 2).