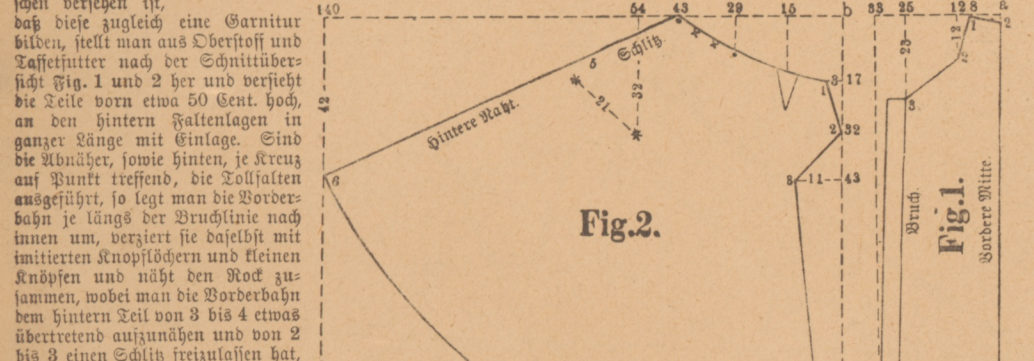
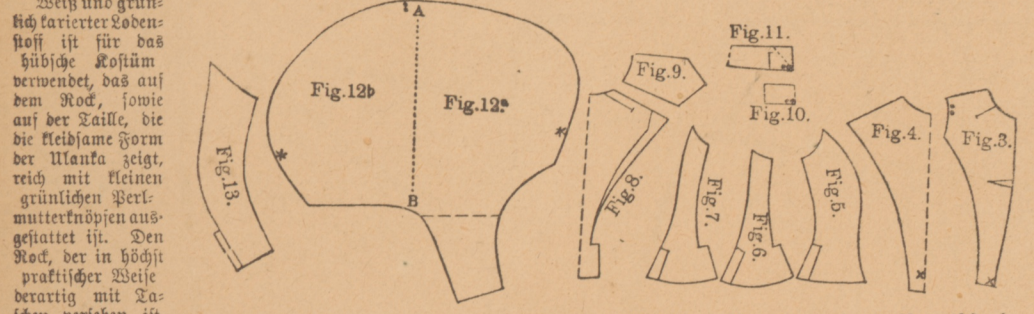


Erklärung der nur als Schnittüberzicht gegebenen Zeichn. Die Schnittüberzichte werden meist in einem Blicke und seinen durchbrochenen Linien dargestellt...

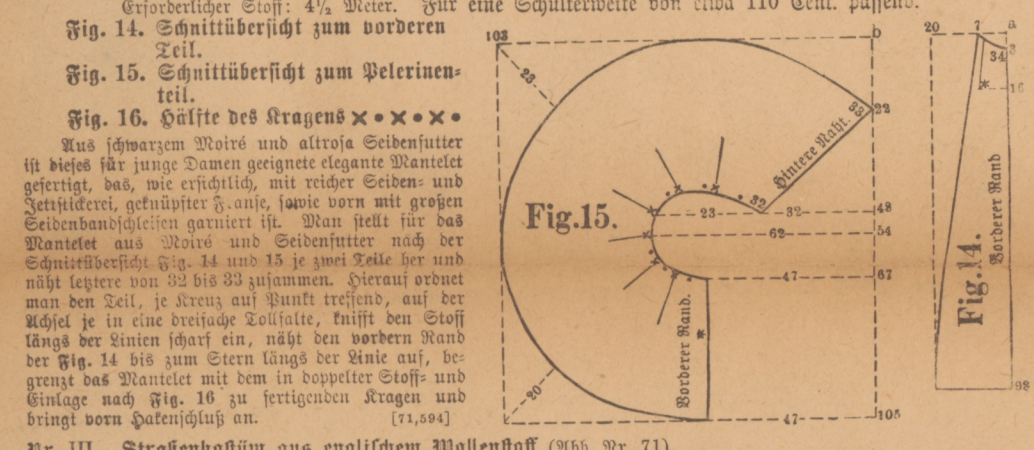
Forderseite. Beschreibung und Verzeichnis der Schnittmuster nebst Erklärung der Zeichen.

Nr. I. Frühjahrskleid aus kariertem Stoff, mit Knappentast (Abb. Nr. 30 und 31). Orientierung: Stoff: 4, Breite: von 120 Cent. Breite: von 120 Cent. Breite: von 120 Cent.

- Fig. 1. Vordertheil. Fig. 2. Rücktheil. Fig. 3. Hals. Fig. 4. Ärmel. Fig. 5. Gürtel. Fig. 6. Rocktheil. Fig. 7. Rocktheil. Fig. 8. Rocktheil. Fig. 9. Rocktheil. Fig. 10. Rocktheil. Fig. 11. Rocktheil. Fig. 12. Rocktheil. Fig. 13. Rocktheil.



Nr. II. Mantel aus glattem mit breitem Besatz und Schiefenärmeln (Abb. Nr. 41). Orientierung: Stoff: 4, Breite: von 120 Cent. Breite: von 120 Cent. Breite: von 120 Cent.



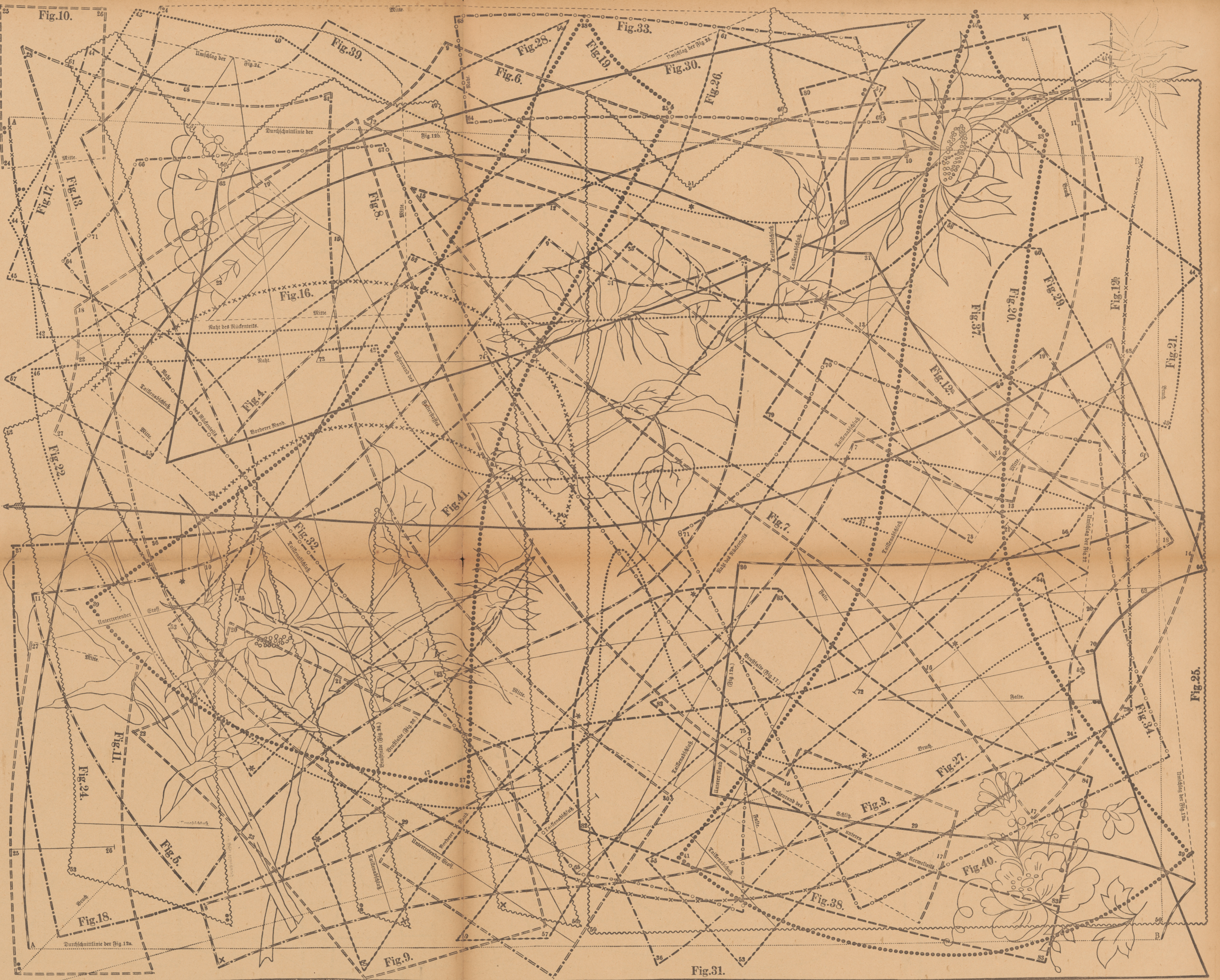
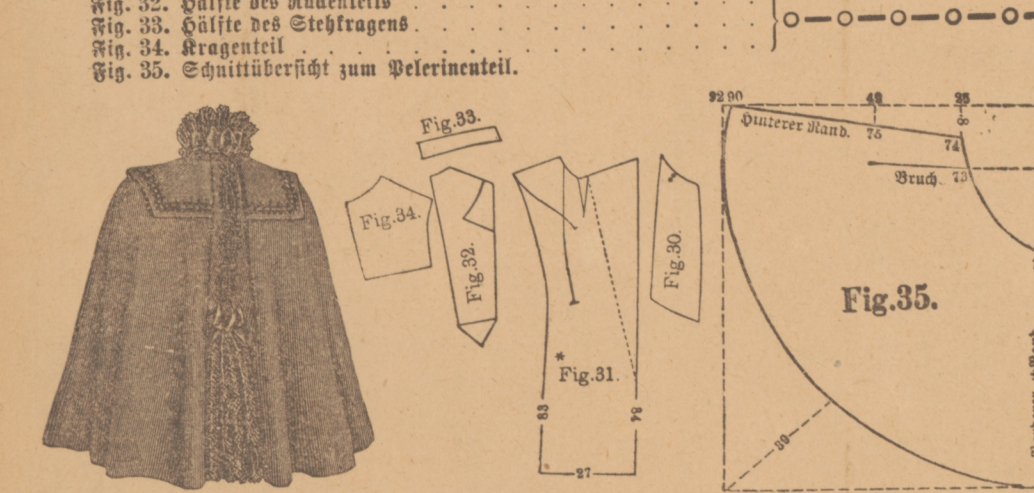
Nr. III. Strahlenkragen aus englischem Wollstoff (Abb. Nr. 71). Orientierung: Stoff: 7, Breite: von 120 Cent. Breite: von 120 Cent. Breite: von 120 Cent.



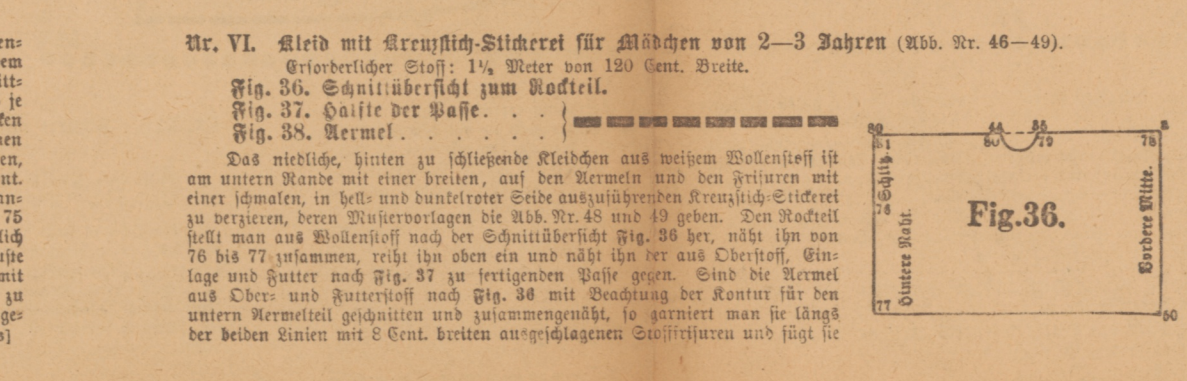
Nr. IV. Collette aus französischem Kaschmir mit abledendem Hals (Abb. Nr. 1). Orientierung: Stoff: 6, Breite: von 120 Cent. Breite: von 120 Cent. Breite: von 120 Cent.



Nr. V. Frühjahrsmantel aus glattem Stoff mit abledendem Hals (Abb. Nr. 67 und 68). Orientierung: Stoff: 3, Breite: von 120 Cent. Breite: von 120 Cent. Breite: von 120 Cent.



Nr. VI. Kleid mit Kravatten-Schleier für Mädchen von 2-3 Jahren (Abb. Nr. 46-49). Orientierung: Stoff: 1, Breite: von 120 Cent. Breite: von 120 Cent. Breite: von 120 Cent.



Nr. VII. Aufhänger mit Rüschen (Abb. Nr. 63). Orientierung: Stoff: 1, Breite: von 120 Cent. Breite: von 120 Cent. Breite: von 120 Cent.

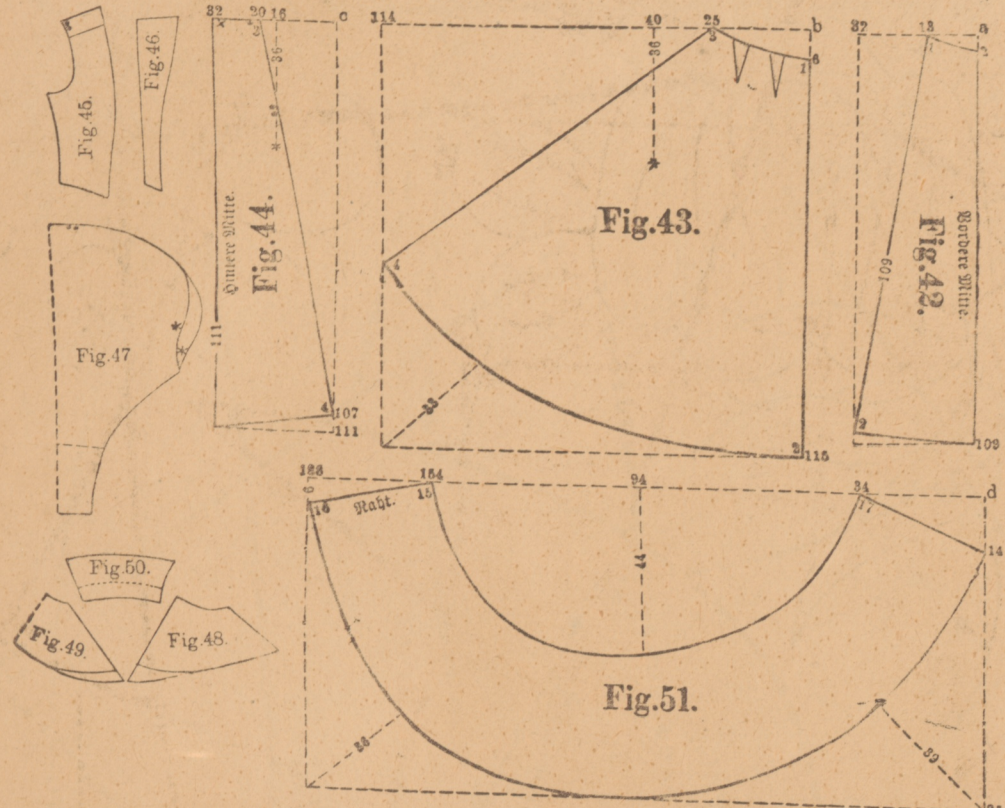
Nr. VIII. Schürche mit gestrichelten Ärmeln (Abb. Nr. 60). Orientierung: Stoff: 1, Breite: von 120 Cent. Breite: von 120 Cent. Breite: von 120 Cent.



Rückseite.

Beschreibung und Verzeichnis der Schnittmuster nach Erklärung der Zeichen.

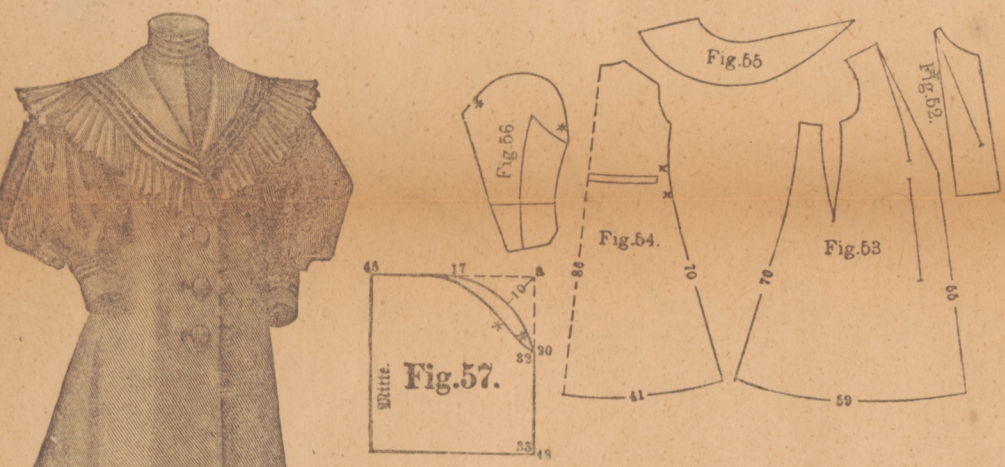
- Ar. IX. Frühjahrskleid mit Pelserie (Abb. Nr. 64, 64 und 65).
Fig. 43. Vordertheil aus Oberstoff
Fig. 44. Vordertheil aus Unterstoff
Fig. 45. Kragen (mit Umklappung)
Fig. 46. Kragen (mit Umklappung)
Fig. 47. Kragen (mit Umklappung)
Fig. 48 und 49. Gültle der Taille zur Pelserie
Fig. 50. Gültle der Taille zur Pelserie
Fig. 51. Schnittmuster zum Pelsermantel.



Das aus Wolle, Seide und Pelserie bestehende Kleid aus laubblättrigen Seiden ist mit einer Oberseite von gelbem Stoff besetzt, welche, wie erwähnt, mit Seide durchwebt ist. Die untere Seite besteht aus einem Stoff, der mit einem feinen, weichen, seidigen Gewebe besetzt ist...

Ar. X. Frühjahrsmantel für Mädchen von 7-8 Jahren (Abb. Nr. 67).

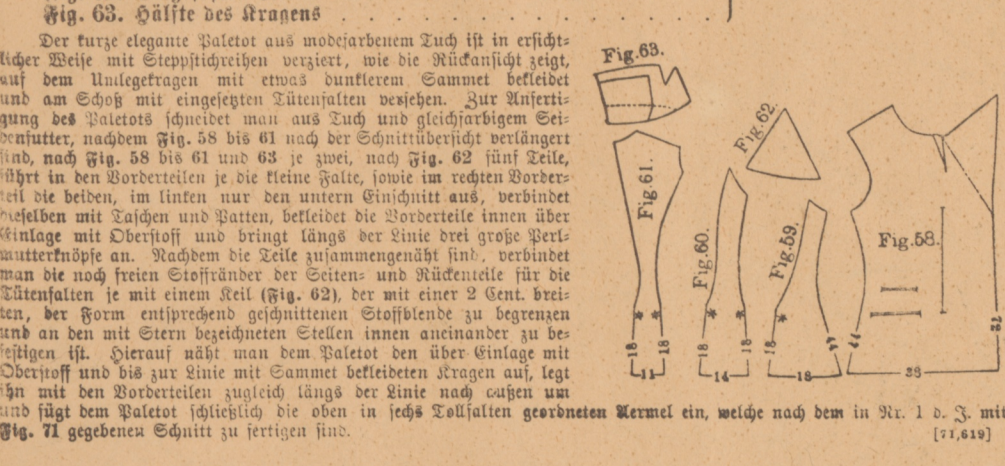
- Fig. 62. Vordertheil
Fig. 63. Vordertheil (verringert)
Fig. 64. Gültle der Brusttheil (verringert)
Fig. 65. Gültle des Kragens
Fig. 66. Kragen
Fig. 67. Schnittmuster zum Veredelungsputz.



Der Mantel ist von sehr zarter, mit weißer, seidiger Baumwolle besetzter und hinten mit einer hohen Schürze aus rot und schwarzem Seidenstoff angefertigt. Die Schürze ist aus zwei Theilen, nämlich aus einem vordere und einem hinteren Theile...

Ar. XI. Jackett aus hellem Tuch mit Stepphinterlage (Abb. Nr. 44 und 51).

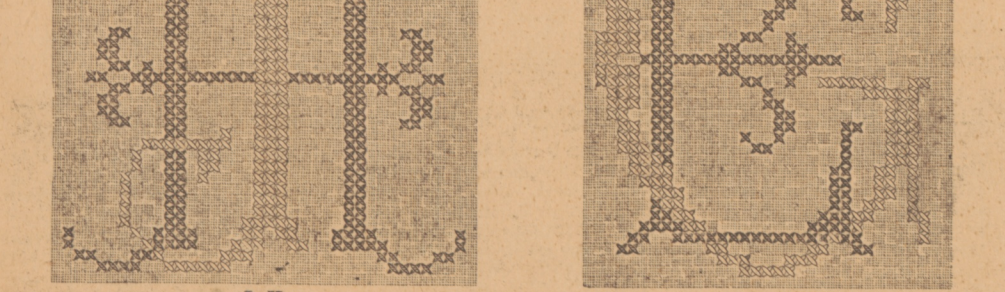
- Fig. 55. Vordertheil (verringert)
Fig. 56. Vordertheil (verringert)
Fig. 57. Gültle der Brusttheil (verringert)
Fig. 58. Gültle des Kragens
Fig. 59. Kragen
Fig. 60. Schnittmuster zum Veredelungsputz.



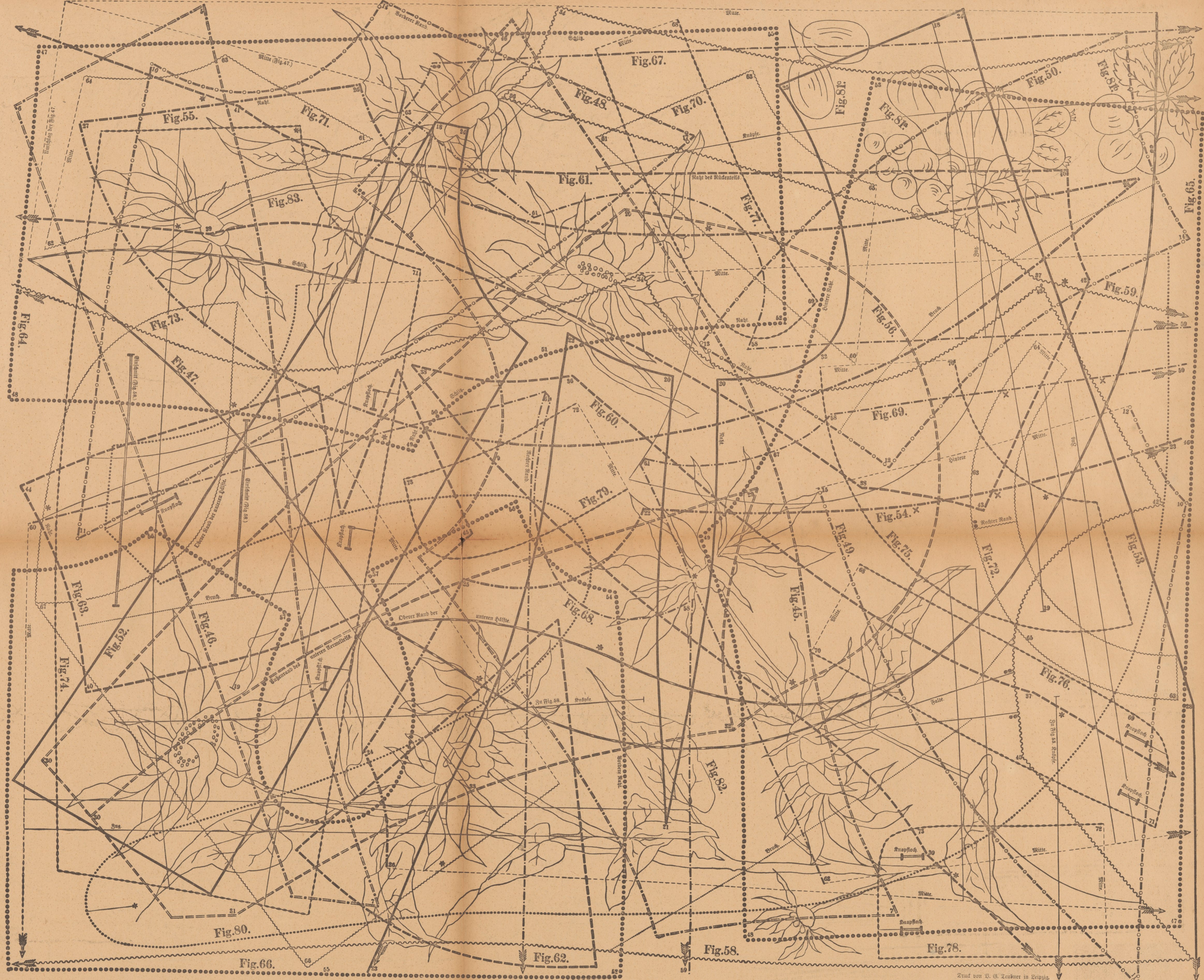
Der sehr elegante Jackett aus mohrenfarbenem Tuch ist in englischer Art mit Stepphinterlage versehen. Die Vordertheile sind aus einem feinen, weichen, seidigen Gewebe besetzt...

Ar. XII. Anzug für Frauen von 3-4 Jahren (Abb. Nr. 68).

- Fig. 64. Vorderer Brusttheil
Fig. 65. Hinterer Brusttheil
Fig. 66. Gültle der Brusttheil
Fig. 67. Vorderer Brusttheil (verringert)
Fig. 68. Hinterer Brusttheil (verringert)
Fig. 69. Gültle der Brusttheil (verringert)
Fig. 70 und 71. Gültle der Taille
Fig. 72. Schürze
Fig. 73. Kragen



Der Anzug aus graublauer Diagonalfarbe besteht aus hellem, mit angeregter Unterlage und einem Mittel, der aus...



Ar. XIV. Schürze mit Sticker für Frauen von 2-3 Jahren (Abb. Nr. 68 und 69).
Ar. XV. Schürze mit gestickten Zweigen (Abb. Nr. 80).
Ar. XVI. Chemisier (Abb. Nr. 28-31).
Ar. XVII. Schürze mit gestickten Zweigen (Abb. Nr. 80).

