

Schnittmuster-Bogen zum Havar 1895. Nr. 1.

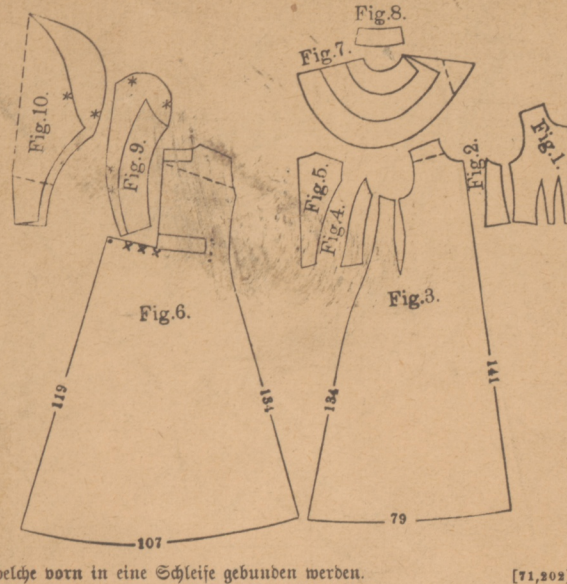
Erklärung der nur als Schnittüberlicht gegebenen Schnitte.

Die Schnittmuster werden, wenn der betreffende Zeit nicht ein Bienen-Bogen, weil in einem solchen ein Seiten-Verhältnis...

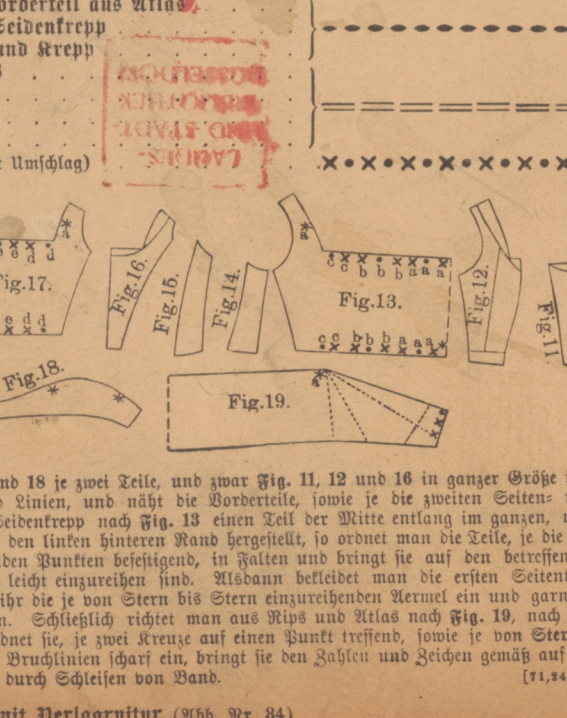
Vorderseite.

Beschreibung und Verzeichnis der Schnittmuster nebst Erklärung der Zeichen.

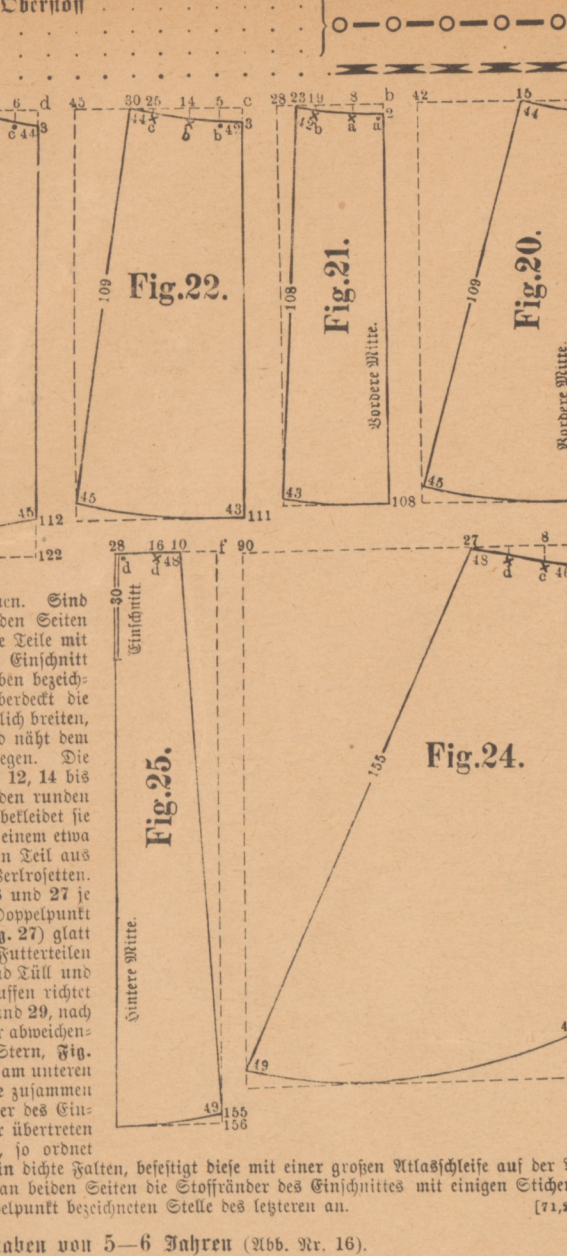
- Nr. I. Mantel in Dreiecksform für ältere Damen (Abb. Nr. 63).
Fig. 1. Vordertheil aus Futterstoff.
Fig. 2. Gürteltheil aus Futterstoff.
Fig. 3. Vordertheil aus Oberstoff (vertheilt und mit Umflog).



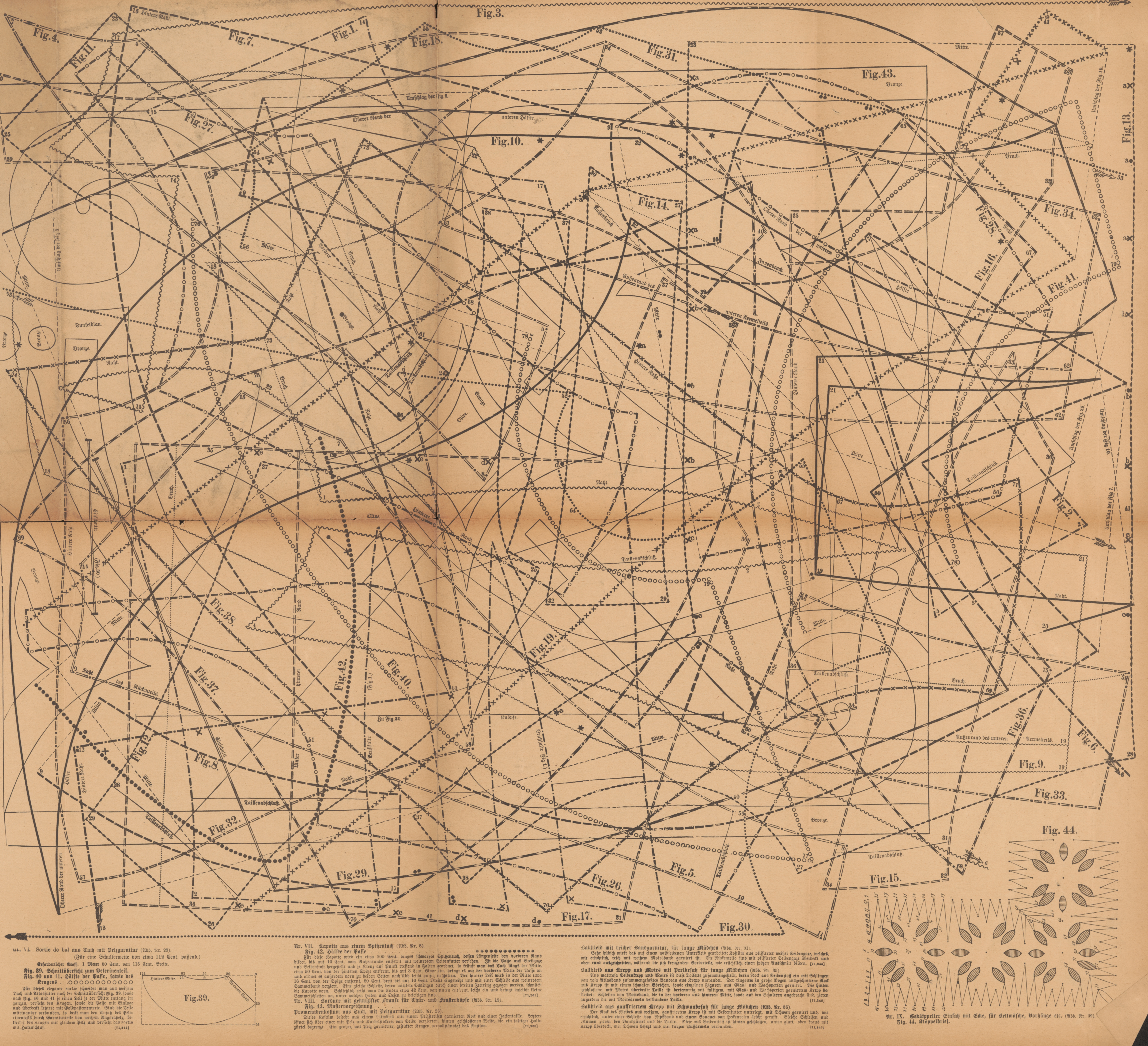
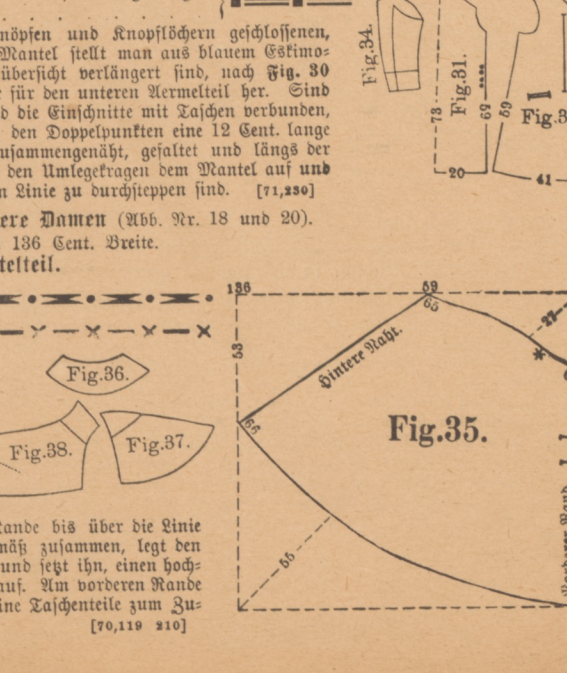
- Nr. II. Ganzkleid aus Seidencrepp für junge Mädchen (Abb. Nr. 23).
Fig. 11 und 12. Vorder- und hinterer Theil aus Oberstoff.
Fig. 13. Gürtel des Vordertheils aus Seidencrepp.



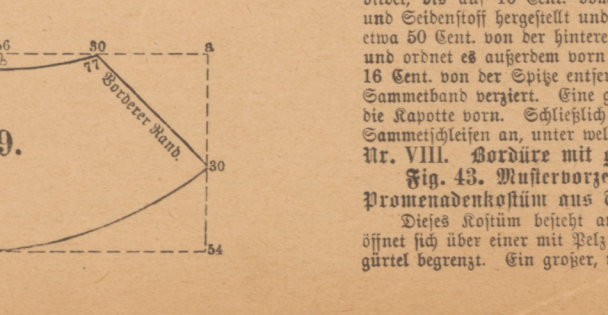
- Nr. III. Ganzkleid aus Atlas und Seil mit Pelzgerüst (Abb. Nr. 84).
Fig. 20-25. Schnittüberlicht zum Rock.
Fig. 26. Gürtel des Vordertheils aus Oberstoff.



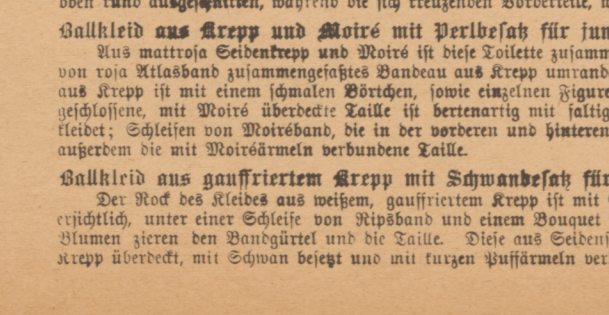
- Nr. IV. Mantel mit Capuchon für Frauen von 5-6 Jahren (Abb. Nr. 16).
Fig. 30. Vordertheil (vertheilt).
Fig. 31. Gürtel des Rückentheils (vertheilt).



- Nr. V. Sortie de bal aus Satin mit Pelzgerüst (Abb. Nr. 29).
Fig. 36. Schnittüberlicht zum Rückentheil.
Fig. 37. Gürtel des Rückentheils (vertheilt).



- Nr. VII. Kaputte aus einem Spitzenstück (Abb. Nr. 8).
Fig. 42. Gürtel der Kaputte.
Fig. 43. Vordertheil aus Oberstoff.



- Nr. VIII. Ganzkleid mit geschöpfter Krone für Damen (Abb. Nr. 19).
Fig. 45. Vordertheil aus Oberstoff.
Fig. 46. Rückentheil aus Oberstoff.



- Nr. IX. Schürzpeler Einfaß mit Eise, für Bettstühle, Vorhänge etc. (Abb. Nr. 89).
Fig. 44. Kloppeinfaß.





Beschreibung und Verzeichniß der Schnittmuster nebst Erklärung der Zeichen.

Nr. X. Halsletzte aus Atlas und Sammet mit Damenreitergarantur (Abb. Nr. 37).

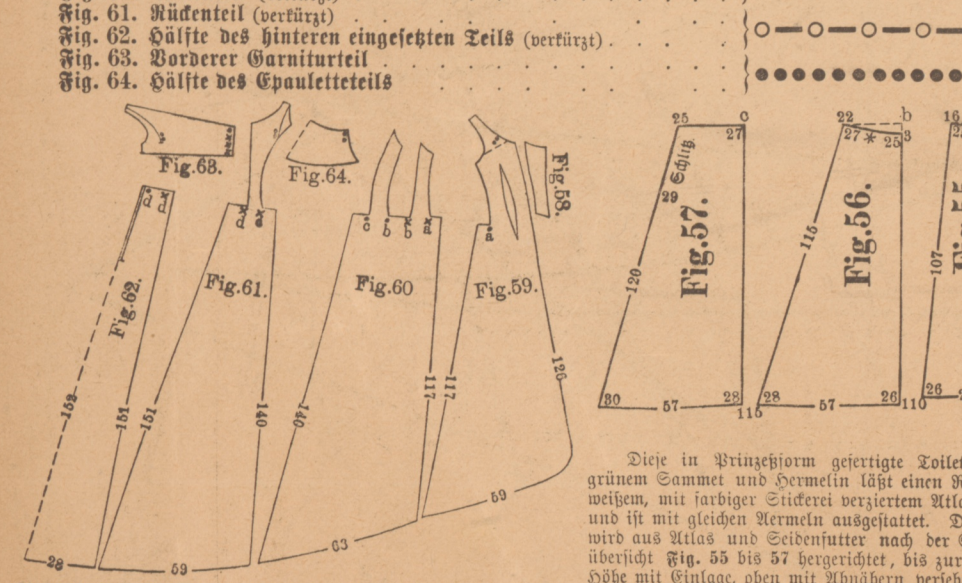
Größere Größe: 12 Weite Atlas, 2 1/2 Weite Sammet. Halsbreite: 40 Cent. Länge der Halsweite: 30 Cent.



Die Halsweite und Halslänge des Halses sind für jede beliebige Halsweite, wenn man sich nach dem Maßstab in der Abbildung von der Weite des Halses, aus demselben, leicht berechnen kann. Die Halsweite ist die Weite des Halses, wenn man sich nach dem Maßstab in der Abbildung von der Weite des Halses, aus demselben, leicht berechnen kann.

Nr. XI. Halsletzte mit Herminiebesatz für ältere Damen (Abb. Nr. 38).

Größere Größe: 12 Weite Atlas, 2 1/2 Weite Sammet. Halsbreite: 40 Cent. Länge der Halsweite: 30 Cent.



Die Halsweite und Halslänge des Halses sind für jede beliebige Halsweite, wenn man sich nach dem Maßstab in der Abbildung von der Weite des Halses, aus demselben, leicht berechnen kann. Die Halsweite ist die Weite des Halses, wenn man sich nach dem Maßstab in der Abbildung von der Weite des Halses, aus demselben, leicht berechnen kann.

Nr. XII. Halsletzte mit Pelz für junge Mädchen (Abb. Nr. 40 und 41).

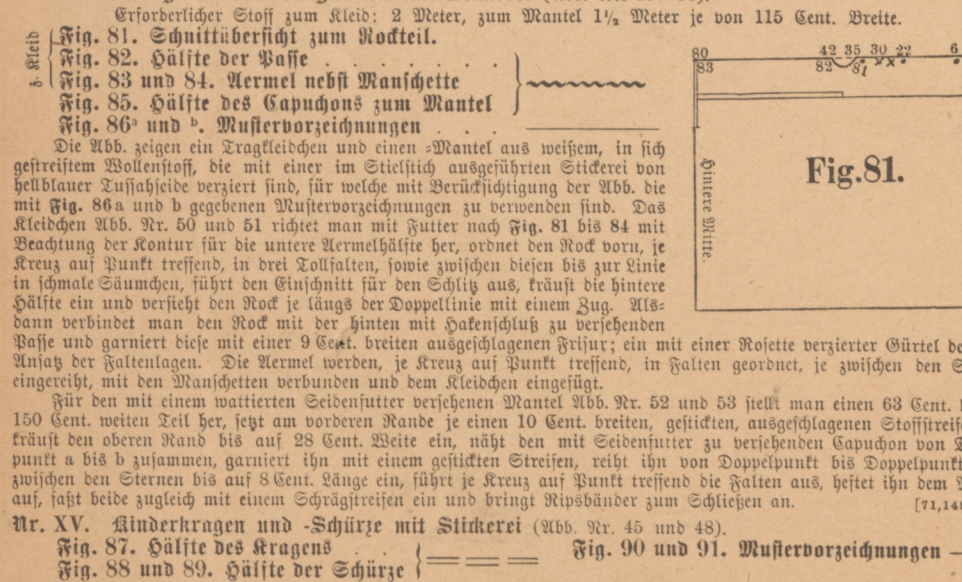
Größere Größe: 12 Weite Atlas, 2 1/2 Weite Sammet. Halsbreite: 40 Cent. Länge der Halsweite: 30 Cent.



Die Halsweite und Halslänge des Halses sind für jede beliebige Halsweite, wenn man sich nach dem Maßstab in der Abbildung von der Weite des Halses, aus demselben, leicht berechnen kann. Die Halsweite ist die Weite des Halses, wenn man sich nach dem Maßstab in der Abbildung von der Weite des Halses, aus demselben, leicht berechnen kann.

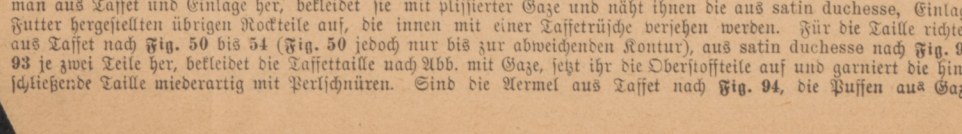
Nr. XIII. Halsletzte für Mädchen von 8-9 Jahren (Abb. Nr. 73).

Größere Größe: 12 Weite Atlas, 2 1/2 Weite Sammet. Halsbreite: 40 Cent. Länge der Halsweite: 30 Cent.



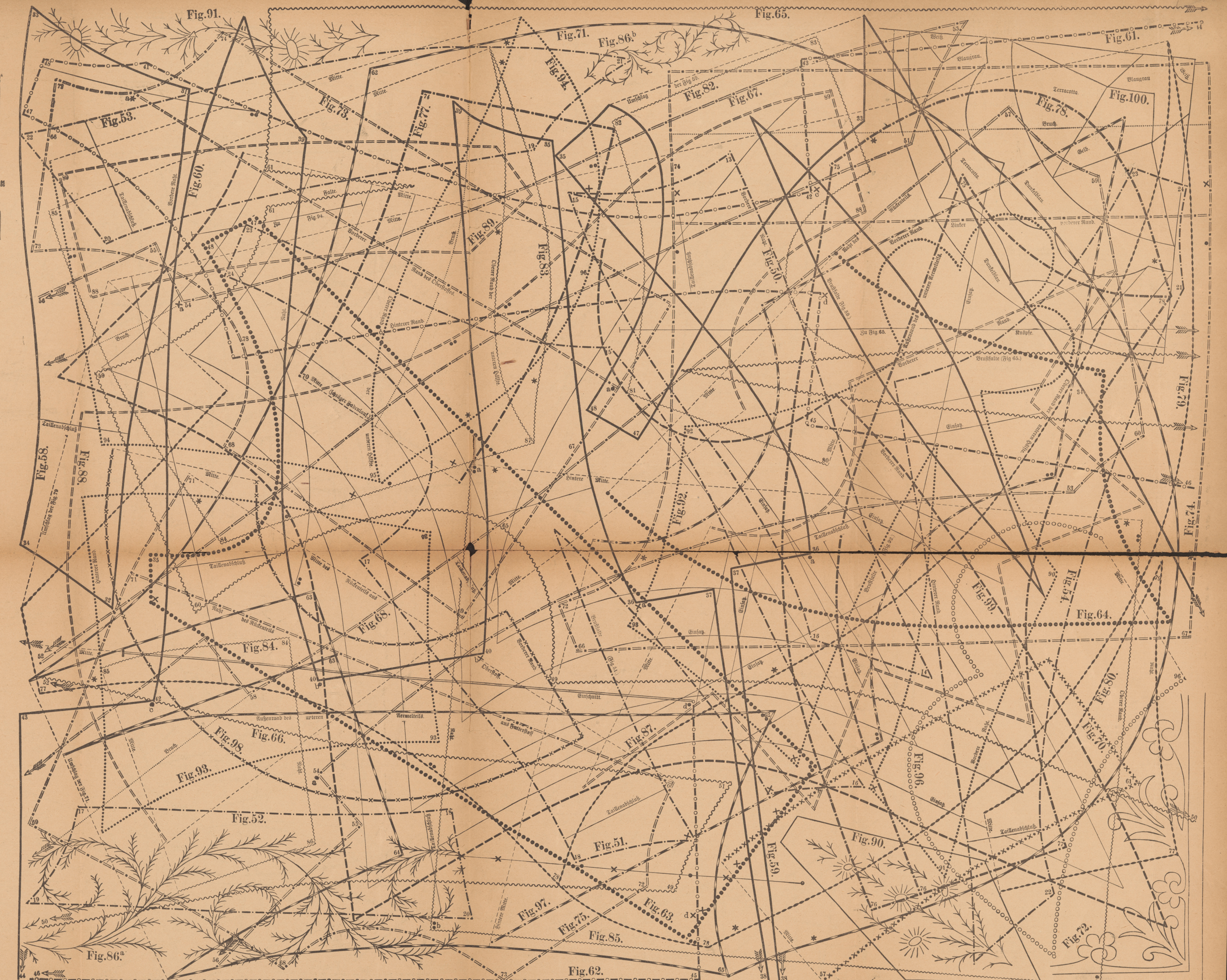
Nr. XIV. Traghaube und Ergänzungen mit Silber (Abb. Nr. 50-52).

Größere Größe: 12 Weite Atlas, 2 1/2 Weite Sammet. Halsbreite: 40 Cent. Länge der Halsweite: 30 Cent.



Nr. XV. Halsletzte aus satin duchesse und Geze, mit Perlenschnur (Abb. Nr. 80).

Größere Größe: 12 Weite Atlas, 2 1/2 Weite Sammet. Halsbreite: 40 Cent. Länge der Halsweite: 30 Cent.



Nr. XVI. Halsletzte aus satin duchesse und Geze, mit Perlenschnur (Abb. Nr. 80). Größere Größe: 12 Weite Atlas, 2 1/2 Weite Sammet. Halsbreite: 40 Cent. Länge der Halsweite: 30 Cent.

Nr. XVII. Halsletzte aus satin duchesse und Geze, mit Perlenschnur (Abb. Nr. 80). Größere Größe: 12 Weite Atlas, 2 1/2 Weite Sammet. Halsbreite: 40 Cent. Länge der Halsweite: 30 Cent.

Druck von B. G. Teubner in Leipzig. Die Halsweite und Halslänge des Halses sind für jede beliebige Halsweite, wenn man sich nach dem Maßstab in der Abbildung von der Weite des Halses, aus demselben, leicht berechnen kann.