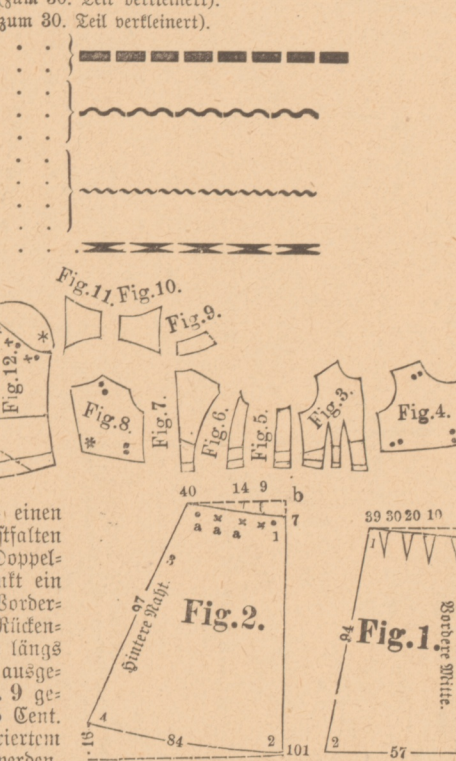
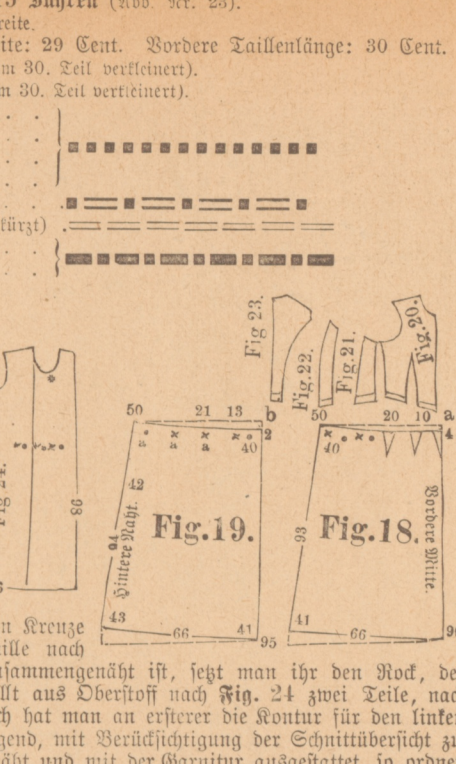


Bezeichnung und Vergleichnis der Schnittmuster nebst Erklärung der Zeichen.

Nr. I. Kleid mit schattiger Blase für junge Mädchen von 15-17 Jahren (Abb. Nr. 50).
Nr. II. Morgenkleid mit schattiger Blase und Watteinfalte (Abb. Nr. 90).



Nr. III. Kleid mit schattiger Blase für Mädchen von 13-15 Jahren (Abb. Nr. 20).
Nr. IV. Gefüllter Plattenhalter (Abb. Nr. 11).



Nr. V. Hut mit Stützer für kleine Mädchen (Abb. Nr. 7).
Nr. VI. Compagnonkleid (Abb. Nr. 41).

Nr. VII. Gauschleite mit Stützer (Abb. Nr. 10).
Nr. VIII. Serretierung mit Stützer (Abb. Nr. 9).

and the sewer, the dressmaker, and the tailor. For the construction of the dress, it is necessary to have a good understanding of the anatomy of the body and the properties of the fabric. The pattern is drawn on a grid and is divided into various parts, each of which is labeled with a figure number. The instructions describe how to cut the fabric and how to assemble the dress. The dress is made of a light-colored fabric and has a fitted bodice and a full skirt. It is decorated with a large floral motif on the bodice and a small floral motif on the skirt. The dress is suitable for young girls and is a popular choice for the Bazar 1892.



