

Vorderseite.

Beschreibung und Verzeichnis der Schnittmuster nebst Erklärung der Zeichen.

Nr. 1. Kleiderstück mit Weste und Paletot (Abb. Nr. 40).

erforderlicher Stoff: 2½ Weite gemittelter Stoff von 120 und 75 Cent. einfarbiger Stoff von 110 Cent. Breite.

Hälfte der Oberweite: 49 Cent. Hälfte der Tailleweite: 31 Cent.

Fig. 1. Schnittmuster zum Rock (zum 20. Teil verkleinert).

Fig. 2. Vorderseite.

Fig. 3. Hüfte des Rückenteils.

Fig. 4. Hüfte des Vorderteils.

Fig. 5. Hüfte des Vorderteils (mit Umfassung).

Fig. 6. Vorderseite (mit Umfassung).

Fig. 7. Hüfte des Rückenteils (mit Umfassung).

Fig. 8. Hüfte des Rückenteils (mit Umfassung).

Fig. 9. Kragen aus Futterstoff (mit Umfassung).

Fig. 10. Kragen aus Oberstoff (mit Umfassung).

Fig. 11. Hüfte des Rückenteils aus Futterstoff.

Fig. 12. Vorderseite aus Oberstoff.

Fig. 13. Seitenteil aus Futterstoff.

Fig. 14. Rückenteil aus Futterstoff.

Fig. 15. Rückenteil aus Oberstoff.

Fig. 16. Hüfte des Rückenteils.

Fig. 17. Hüfte des Rückenteils (mit Umfassung).

Fig. 18. Hüfte des Rückenteils (mit Umfassung).

Fig. 19. Hüfte des Rückenteils (mit Umfassung).

Fig. 20. Kragen.

Fig. 21. Unterrock für Mädchen von 2-4 Jahren (Abb. Nr. 32).

Fig. 22. Unterer Teil.

Fig. 23. Hüfte des Rückenteils.

Fig. 24. Hüfte des Rückenteils.

Fig. 25. Hüfte des Rückenteils.

Fig. 26. Hüfte des Rückenteils.

Fig. 27. Hüfte des Rückenteils.

Fig. 28. Vorderer Teil.

Fig. 29. Vorderer Teil.

Fig. 30. Vorderer Teil.

Fig. 31. Vorderer Teil.

Fig. 32. Vorderer Teil.

Fig. 33. Hüfte des Rückenteils.

Fig. 34. Unterer Teil.

Fig. 35. Hüfte des Rückenteils.

Fig. 36. Hüfte des Rückenteils.

Fig. 37. Hüfte des Rückenteils.

Fig. 38. Hüfte des Rückenteils.

Fig. 39. Hüfte des Rückenteils.

Fig. 40. Hüfte des Rückenteils.

Fig. 41. Hüfte des Rückenteils.

Fig. 42. Hüfte des Rückenteils.

Fig. 43. Hüfte des Rückenteils.

Fig. 44. Hüfte des Rückenteils.

Fig. 45. Hüfte des Rückenteils.

Fig. 46. Hüfte des Rückenteils.

Fig. 47. Hüfte des Rückenteils.

Fig. 48. Hüfte des Rückenteils.

Fig. 49. Hüfte des Rückenteils.

Fig. 50. Hüfte des Rückenteils.

Fig. 51. Hüfte des Rückenteils.

Fig. 52. Hüfte des Rückenteils.

Fig. 53. Hüfte des Rückenteils.

Fig. 54. Hüfte des Rückenteils.

Fig. 55. Hüfte des Rückenteils.

Fig. 56. Hüfte des Rückenteils.

Fig. 57. Hüfte des Rückenteils.

Fig. 58. Hüfte des Rückenteils.

Fig. 59. Hüfte des Rückenteils.

Fig. 60. Hüfte des Rückenteils.

Fig. 61. Hüfte des Rückenteils.

Fig. 62. Hüfte des Rückenteils.

Fig. 63. Hüfte des Rückenteils.

Fig. 64. Hüfte des Rückenteils.

Fig. 65. Hüfte des Rückenteils.

Fig. 66. Hüfte des Rückenteils.

Fig. 67. Hüfte des Rückenteils.

Fig. 68. Hüfte des Rückenteils.

Fig. 69. Hüfte des Rückenteils.

Fig. 70. Hüfte des Rückenteils.

Fig. 71. Hüfte des Rückenteils.

Fig. 72. Hüfte des Rückenteils.

Fig. 73. Hüfte des Rückenteils.

Fig. 74. Hüfte des Rückenteils.

Fig. 75. Hüfte des Rückenteils.

Fig. 76. Hüfte des Rückenteils.

Fig. 77. Hüfte des Rückenteils.

Fig. 78. Hüfte des Rückenteils.

Fig. 79. Hüfte des Rückenteils.

Fig. 80. Hüfte des Rückenteils.

Fig. 81. Hüfte des Rückenteils.

Fig. 82. Hüfte des Rückenteils.

Fig. 83. Hüfte des Rückenteils.

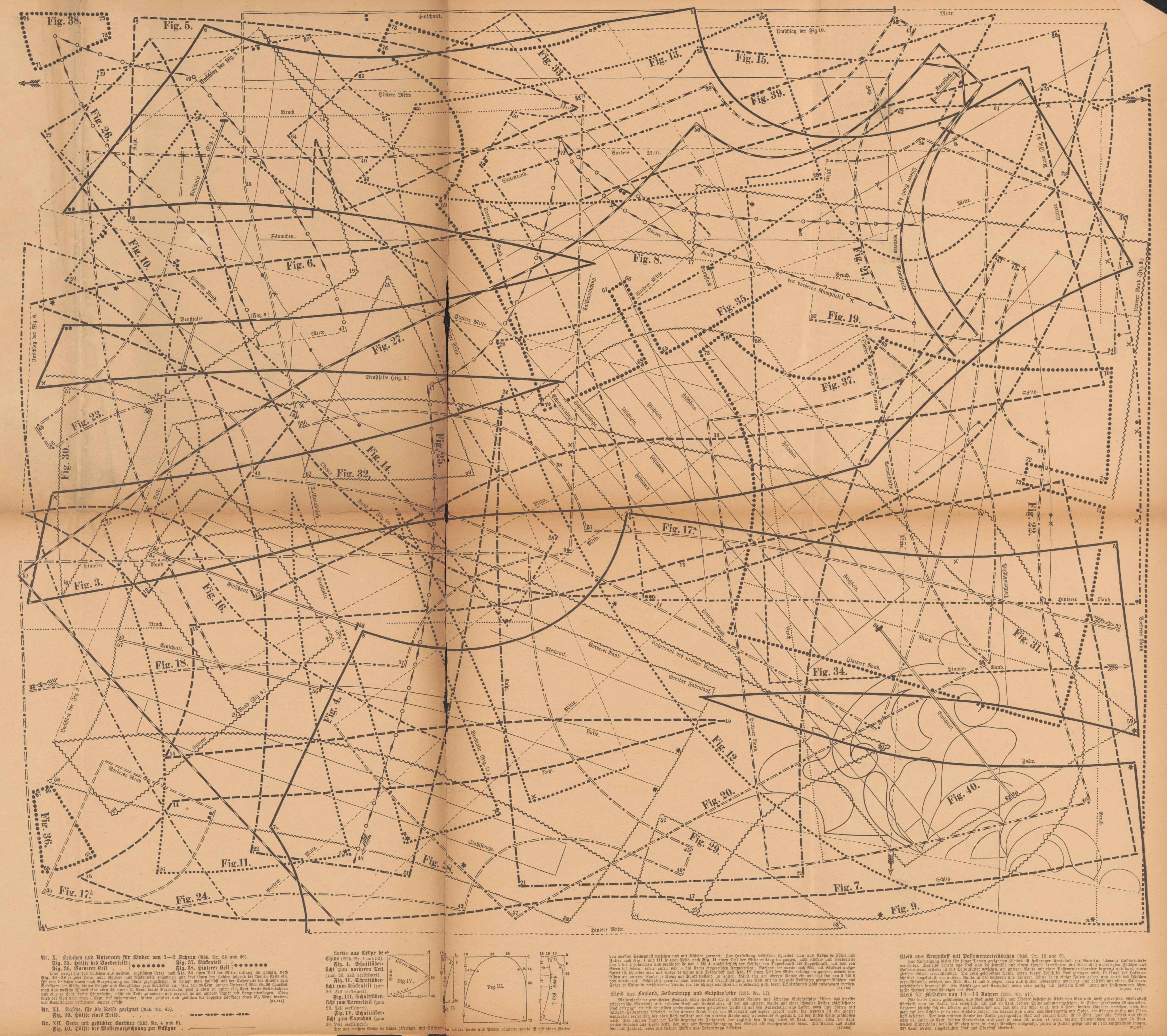
Fig. 84. Hüfte des Rückenteils.

Fig. 85. Hüfte des Rückenteils.

Fig. 86. Hüfte des Rückenteils.

Fig. 87. Hüfte des Rückenteils.

Fig. 88. Hüfte des Rückenteils.



Nr. X. Kleiderstück mit Weste und Paletot für Mädchen von 1-2 Jahren (Abb. Nr. 35 und 36).

erforderlicher Stoff: 2½ Weite gemittelter Stoff von 120 und 75 Cent. einfarbiger Stoff von 110 Cent. Breite.

Hälfte der Oberweite: 49 Cent. Hälfte der Tailleweite: 31 Cent.

Nr. XI. Kleiderstück mit Weste und Paletot für Mädchen von 2-4 Jahren (Abb. Nr. 32).

erforderlicher Stoff: 2½ Weite gemittelter Stoff von 120 und 75 Cent. einfarbiger Stoff von 110 Cent. Breite.

Hälfte der Oberweite: 49 Cent. Hälfte der Tailleweite: 31 Cent.

Nr. XII. Kleiderstück mit Weste und Paletot für Mädchen von 4-6 Jahren (Abb. Nr. 33).

erforderlicher Stoff: 2½ Weite gemittelter Stoff von 120 und 75 Cent. einfarbiger Stoff von 110 Cent. Breite.

Hälfte der Oberweite: 49 Cent. Hälfte der Tailleweite: 31 Cent.

Nr. XIII. Kleiderstück mit Weste und Paletot für Mädchen von 1-2 Jahren (Abb. Nr. 35 und 36).

erforderlicher Stoff: 2½ Weite gemittelter Stoff von 120 und 75 Cent. einfarbiger Stoff von 110 Cent. Breite.

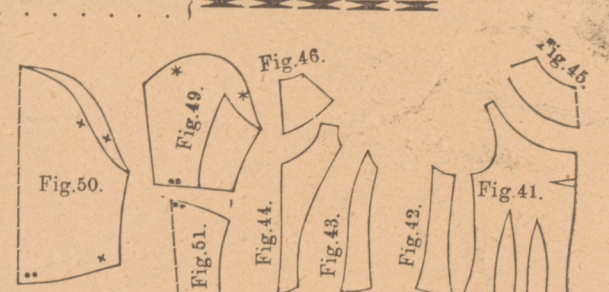
Hälfte der Oberweite: 49 Cent. Hälfte der Tailleweite: 31 Cent.

Rückseite.

Abtheilung und Verzeichnis der Schnittmuster nebst Erklärung der Zeichen.

Abtheilung des Stoffes: 2 1/2 Meter von 105 Cent. Breite.

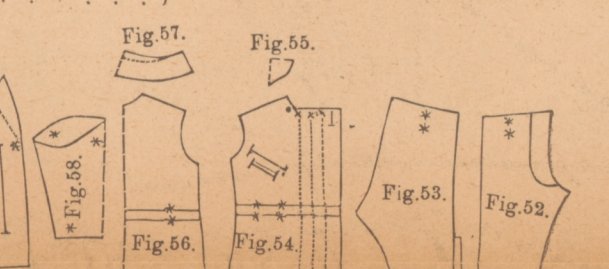
- Fig. 41. Hälfte des Vordertheils aus Futterstoff.
Fig. 42. Vorderer Schürtheil aus Futterstoff.
Fig. 43. Hinterer Schürtheil aus Futterstoff.
Fig. 44. Bündelteil aus Futterstoff.
Fig. 45. Hälfte des vorderen Bündeltheils.
Fig. 46. Hinterer Bündeltheil.
Fig. 47. Schnittüberzicht zum vorderen Obertheil (zum 20. Teil verkleinert).
Fig. 48. Schnittüberzicht zum hinteren Obertheil (zum 20. Teil verkleinert).
Fig. 49. Kermel aus Futterstoff.
Fig. 50. Kermel aus Futterstoff.



Die Hälfte dieses hinten geschlossenen Kleides aus mousseline de laine nehm man aus Futterstoff nach Fig. 65, aus Günstige, Futter und Oberstoff nach Fig. 67 je einen Teil, je der Mitte entlang im ganzen, aus Oberstoff nach Fig. 64 und 66, sowie nur aus Futterstoff nach Fig. 65 je zwei Teile und aus beiden Stellen nach Fig. 68 die Kermel.

Abtheilung des Stoffes: 2 1/2 Meter von 105 Cent. Breite.

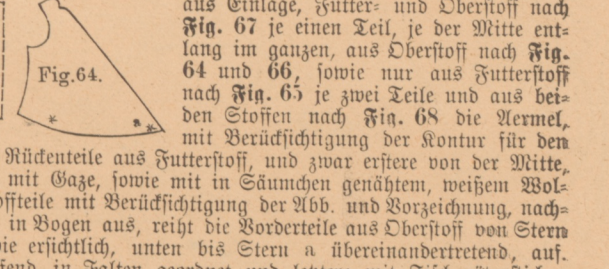
- Fig. 51. Vorderer Schürtheil.
Fig. 52. Vorderer Schürtheil.
Fig. 53. Vorderer Schürtheil.
Fig. 54. Vorderer Schürtheil.
Fig. 55. Vorderer Schürtheil.
Fig. 56. Vorderer Schürtheil.
Fig. 57. Vorderer Schürtheil.
Fig. 58. Vorderer Schürtheil.
Fig. 59. Vorderer Schürtheil.
Fig. 60. Vorderer Schürtheil.
Fig. 61. Vorderer Schürtheil.
Fig. 62. Vorderer Schürtheil.



Die Hälfte dieses hinten geschlossenen Kleides aus mousseline de laine nehm man aus Futterstoff nach Fig. 65, aus Günstige, Futter und Oberstoff nach Fig. 67 je einen Teil, je der Mitte entlang im ganzen, aus Oberstoff nach Fig. 64 und 66, sowie nur aus Futterstoff nach Fig. 65 je zwei Teile und aus beiden Stellen nach Fig. 68 die Kermel.

Abtheilung des Stoffes: 2 1/2 Meter von 105 Cent. Breite.

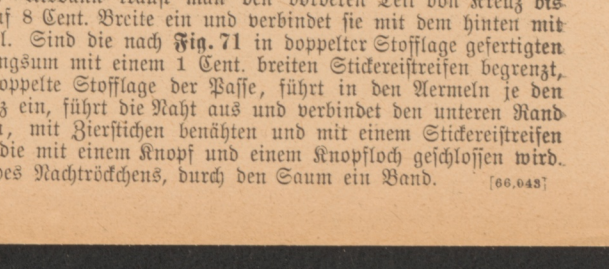
- Fig. 63. Vorderer Schürtheil.
Fig. 64. Vorderer Schürtheil.
Fig. 65. Vorderer Schürtheil.
Fig. 66. Vorderer Schürtheil.
Fig. 67. Vorderer Schürtheil.
Fig. 68. Vorderer Schürtheil.
Fig. 69. Vorderer Schürtheil.
Fig. 70. Vorderer Schürtheil.
Fig. 71. Vorderer Schürtheil.
Fig. 72. Vorderer Schürtheil.



Die Hälfte dieses hinten geschlossenen Kleides aus mousseline de laine nehm man aus Futterstoff nach Fig. 65, aus Günstige, Futter und Oberstoff nach Fig. 67 je einen Teil, je der Mitte entlang im ganzen, aus Oberstoff nach Fig. 64 und 66, sowie nur aus Futterstoff nach Fig. 65 je zwei Teile und aus beiden Stellen nach Fig. 68 die Kermel.

Abtheilung des Stoffes: 2 1/2 Meter von 105 Cent. Breite.

- Fig. 73. Vorderer Schürtheil.
Fig. 74. Vorderer Schürtheil.
Fig. 75. Vorderer Schürtheil.
Fig. 76. Vorderer Schürtheil.
Fig. 77. Vorderer Schürtheil.
Fig. 78. Vorderer Schürtheil.
Fig. 79. Vorderer Schürtheil.
Fig. 80. Vorderer Schürtheil.
Fig. 81. Vorderer Schürtheil.
Fig. 82. Vorderer Schürtheil.

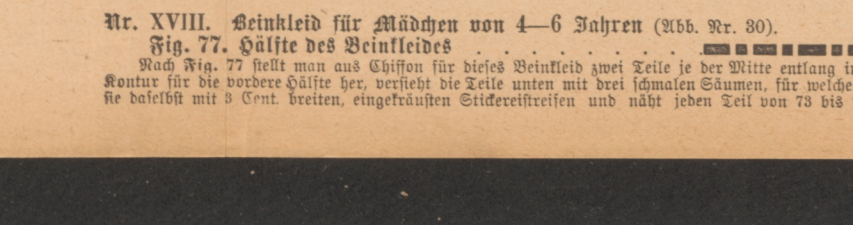


Die Hälfte dieses hinten geschlossenen Kleides aus mousseline de laine nehm man aus Futterstoff nach Fig. 65, aus Günstige, Futter und Oberstoff nach Fig. 67 je einen Teil, je der Mitte entlang im ganzen, aus Oberstoff nach Fig. 64 und 66, sowie nur aus Futterstoff nach Fig. 65 je zwei Teile und aus beiden Stellen nach Fig. 68 die Kermel.



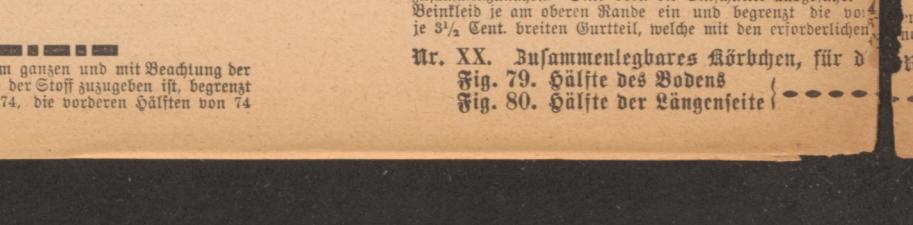
Abtheilung des Stoffes: 2 1/2 Meter von 105 Cent. Breite.

- Fig. 83. Vorderer Schürtheil.
Fig. 84. Vorderer Schürtheil.
Fig. 85. Vorderer Schürtheil.
Fig. 86. Vorderer Schürtheil.
Fig. 87. Vorderer Schürtheil.
Fig. 88. Vorderer Schürtheil.
Fig. 89. Vorderer Schürtheil.
Fig. 90. Vorderer Schürtheil.



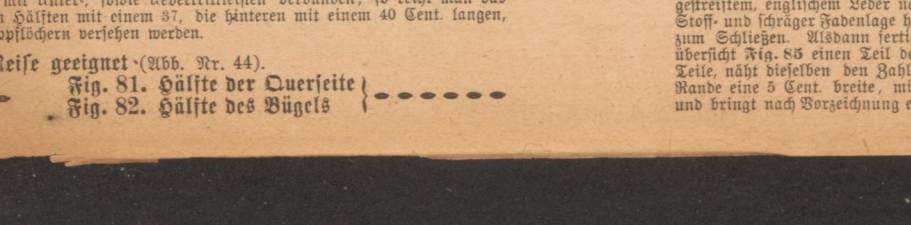
Abtheilung des Stoffes: 2 1/2 Meter von 105 Cent. Breite.

- Fig. 91. Vorderer Schürtheil.
Fig. 92. Vorderer Schürtheil.
Fig. 93. Vorderer Schürtheil.
Fig. 94. Vorderer Schürtheil.
Fig. 95. Vorderer Schürtheil.
Fig. 96. Vorderer Schürtheil.
Fig. 97. Vorderer Schürtheil.
Fig. 98. Vorderer Schürtheil.



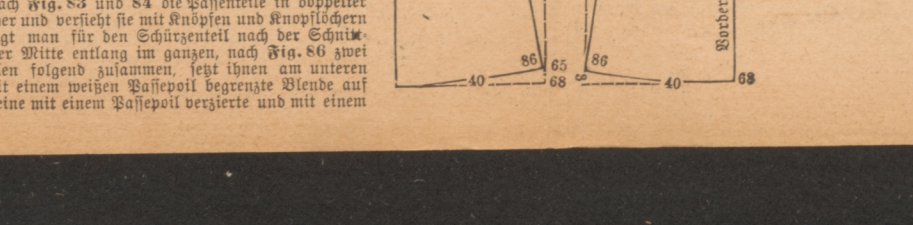
Abtheilung des Stoffes: 2 1/2 Meter von 105 Cent. Breite.

- Fig. 99. Vorderer Schürtheil.
Fig. 100. Vorderer Schürtheil.
Fig. 101. Vorderer Schürtheil.
Fig. 102. Vorderer Schürtheil.
Fig. 103. Vorderer Schürtheil.
Fig. 104. Vorderer Schürtheil.
Fig. 105. Vorderer Schürtheil.
Fig. 106. Vorderer Schürtheil.



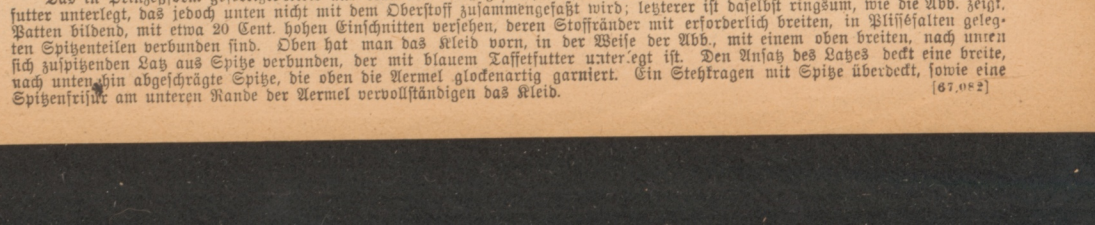
Abtheilung des Stoffes: 2 1/2 Meter von 105 Cent. Breite.

- Fig. 107. Vorderer Schürtheil.
Fig. 108. Vorderer Schürtheil.
Fig. 109. Vorderer Schürtheil.
Fig. 110. Vorderer Schürtheil.
Fig. 111. Vorderer Schürtheil.
Fig. 112. Vorderer Schürtheil.
Fig. 113. Vorderer Schürtheil.
Fig. 114. Vorderer Schürtheil.



Abtheilung des Stoffes: 2 1/2 Meter von 105 Cent. Breite.

- Fig. 115. Vorderer Schürtheil.
Fig. 116. Vorderer Schürtheil.
Fig. 117. Vorderer Schürtheil.
Fig. 118. Vorderer Schürtheil.
Fig. 119. Vorderer Schürtheil.
Fig. 120. Vorderer Schürtheil.
Fig. 121. Vorderer Schürtheil.
Fig. 122. Vorderer Schürtheil.



Druck von H. G. Reuber in Leipzig.