

Schnittmuster-Bogen zum Bazar 1891, Nr. 47.

Vorderseite.

Beschreibung und Verzeichnis der Schnittmuster nach Erklärung der Zeichen.

Nr. I. Kleid für Mädchen von 11-13 Jahren (Abb. Nr. 35 und 34).

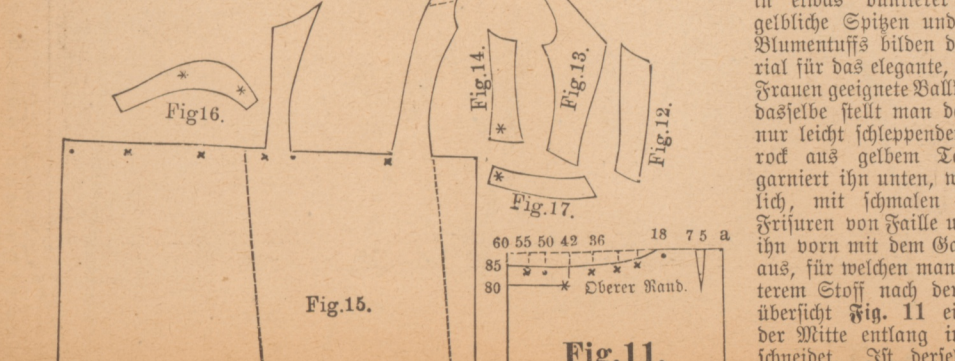
- Fig. 1. Vordertheil aus Futterstoff
Fig. 2. Vordertheil aus Oberstoff
Fig. 3. Obertheil
Fig. 4. Zweites Vordertheil aus Futterstoff
Fig. 5. Gültle des Rückentheils aus Oberstoff
Fig. 6. Gültle des Rückentheils aus Futterstoff
Fig. 7. Gültle des Rückentheils
Fig. 8. Kragen aus Futterstoff
Fig. 9. Gültle des Rückentheils
Fig. 10. Gültle des Rückentheils



Zur Verfertigung dieses aus zwei verschiedenen Diagonalstoffen und weichen Sammet gefertigten Kleides richtet man zunächst den Stoff aus Futterstoff vorn 73, hinten 80 Cent. lang, 168 Cent. weit her, befestigt ihn innen 20 Cent. hoch mit Ösen, näht 9 Cent. breit mit Diagonalstoff und ordnet ihn oben in Falten. Den weichen Sammet auflegen, diesen nach dem Futterstoff und ordnet ihn oben in Falten. Den weichen Sammet auflegen, diesen nach dem Futterstoff und ordnet ihn oben in Falten.

Nr. II. Kleider aus Satin (Abb. Nr. 43 und 44).

- Fig. 11. Vordertheil aus Satin
Fig. 12. Gültle des ersten Vordertheils
Fig. 13. Zweites Vordertheil
Fig. 14. Obertheil
Fig. 15. Gültle des Rückentheils nach Schleppe
Fig. 16. Kragen
Fig. 17. Gültle des Rückentheils

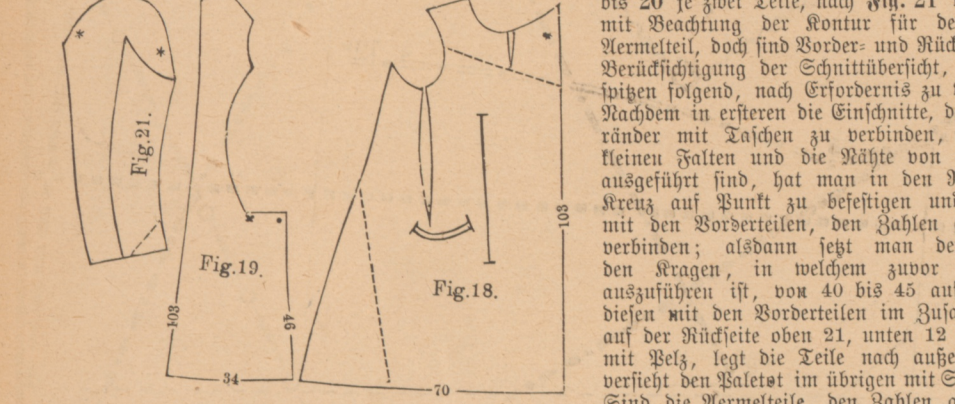


Die Satin, sowie Satin in einem buntem Nansen, gelbliche Spitzen und einzelne Blumenmuster bilden das Material für das elegante für junge Frauen geeignete Kleid. Für das Kleide stellt man den weichen Sammet auflegen, diesen nach dem Futterstoff und ordnet ihn oben in Falten.

Stelle ausgehend, bis zum unteren Halse mit einem oben und unten nicht eingetragenen, etwa 27 Cent. breiten, erfordern langen Kragenschnitt, aus Satin, besser, feinerer Stoff, wie durch eine in Falten gefaltete und in Bindungen arrangierte Spitze gefaltet wird, die sich in der Mitte der Höhe bis zum unteren Halse hin erstreckt, ein gleich breiter, erforderlicher langer Obertheil, den man in Falten gefaltet, bis zum unteren Halse hin erstreckt, ein gleich breiter, erforderlicher langer Obertheil, den man in Falten gefaltet, bis zum unteren Halse hin erstreckt.

Nr. III. Paletot mit Pelzbesatz (Abb. Nr. 50).

- Fig. 18. Vordertheil
Fig. 19. Gültle des Rückentheils (rechts)
Fig. 20. Gültle des Rückentheils (links)
Fig. 21. Kragen

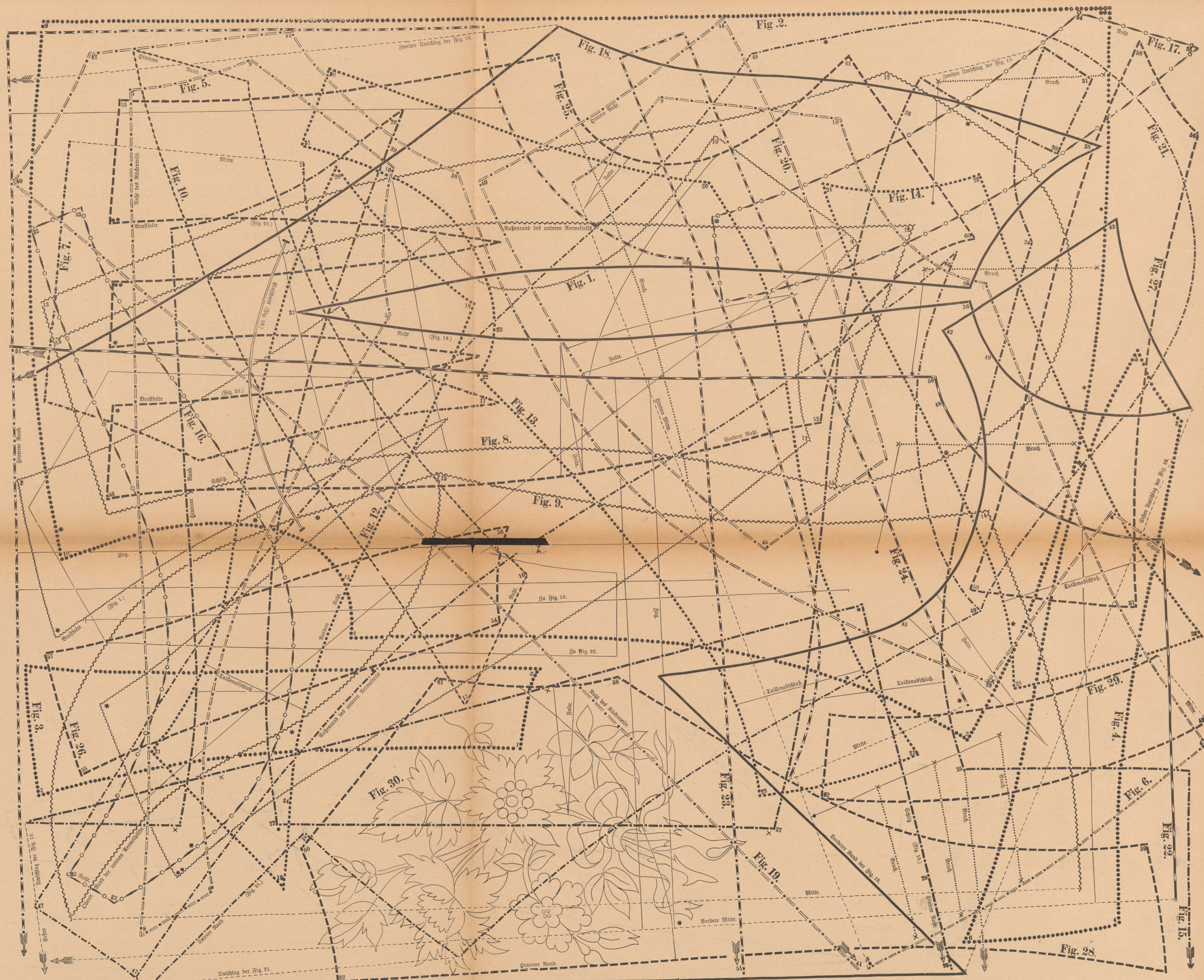


Zur Verfertigung dieses mit Strepel angelegten Paletots, der auch gefaltet getragen werden kann und hiermit am rechten vorderen Halse mit einem weichen Sammet gefaltet wird, richtet man den Stoff aus Futterstoff vorn 73, hinten 80 Cent. lang, 168 Cent. weit her, befestigt ihn innen 20 Cent. hoch mit Ösen, näht 9 Cent. breit mit Diagonalstoff und ordnet ihn oben in Falten.

Nr. IV. Obertheil für Damen (Abb. Nr. 15).

- Fig. 22. Gültle des vorderen Theils (rechts)
Fig. 23. Gültle des vorderen Theils (links)
Fig. 24. Gültle des Rückentheils

Für diese Schärpe richtet man aus blauem gestreiften Seiden nach Fig. 22 einen Teil der Mitte entlang im Ganzen, nach Fig. 23 zwei Teile her, nach Fig. 24 einen Teil der Mitte entlang im Ganzen, nach Fig. 25 zwei Teile her, nach Fig. 26 einen Teil der Mitte entlang im Ganzen, nach Fig. 27 zwei Teile her, nach Fig. 28 einen Teil der Mitte entlang im Ganzen, nach Fig. 29 zwei Teile her.



Verzeichnis der Schnittmuster nach Erklärung der Zeichen. Nr. I. Kleid für Mädchen von 11-13 Jahren (Abb. Nr. 35 und 34). Nr. II. Kleider aus Satin (Abb. Nr. 43 und 44). Nr. III. Paletot mit Pelzbesatz (Abb. Nr. 50). Nr. IV. Obertheil für Damen (Abb. Nr. 15). Nr. V. Kleid für Mädchen von 13-15 Jahren (Abb. Nr. 35).

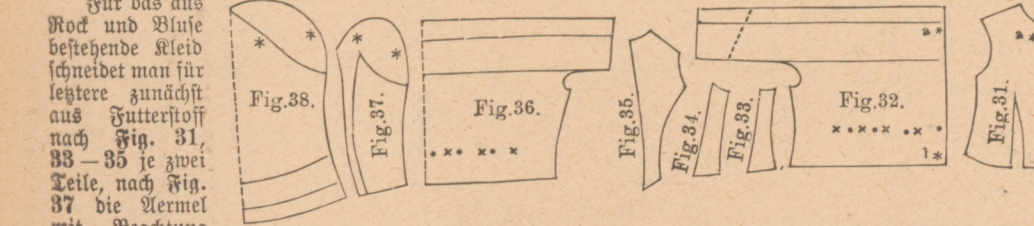


Zusatzseite.

Beschreibung und Verzeichnis der Schnittmuster nebst Erklärung der Zeichen.

Nr. VII. Mantel für Mädchen von 8-10 Jahren (Abb. Nr. 37).

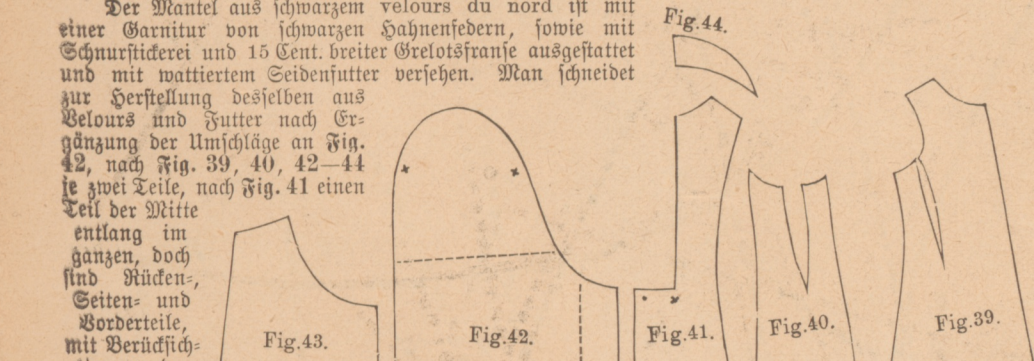
- Fig. 31. Vordertheil aus Futterstoff
Fig. 32. Vordertheil aus Oberstoff
Fig. 33. Ärmel
Fig. 34. Zweites Vordertheil aus Futterstoff
Fig. 35. Hälfte des Rückentheils aus Oberstoff
Fig. 36. Hälfte des Rückentheils aus Futterstoff
Fig. 37. Kermel aus Oberstoff
Fig. 38. Kermel aus Oberstoff



Der Mantel aus schwarzem velours du nord ist mit einer Garnitur von schwarzen Sammetstreifen, sowie mit Schärffäden und 1/2 Cent. breiten Streifen ausgetupelt und mit weissen Seidenfäden versehen. Man schneidet aus Stoffen beiderlei Art...

Nr. VIII. Mantel für ältere Damen (Abb. Nr. 34).

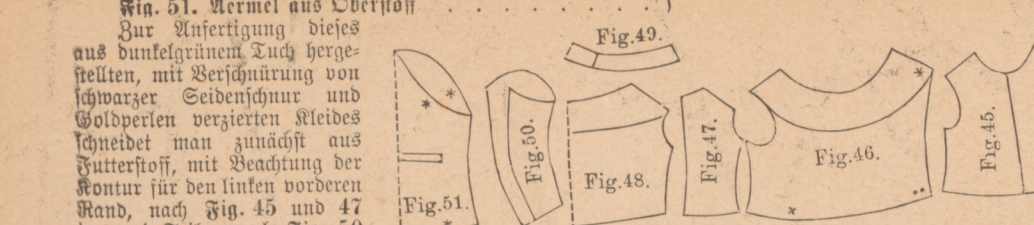
- Fig. 39. Vordertheil (verziert)
Fig. 40. Seitentheil (verziert)
Fig. 41. Hälfte des Rückentheils (verziert)
Fig. 42. Oberer Kermeltheil (verziert)
Fig. 43. Unterer Kermeltheil
Fig. 44. Hälfte des Rückentheils



Der Mantel aus schwarzem velours du nord ist mit einer Garnitur von schwarzen Sammetstreifen, sowie mit Schärffäden und 1/2 Cent. breiten Streifen ausgetupelt und mit weissen Seidenfäden versehen. Man schneidet aus Stoffen beiderlei Art...

Nr. IX. Mantel für Mädchen von 6-7 Jahren (Abb. Nr. 39).

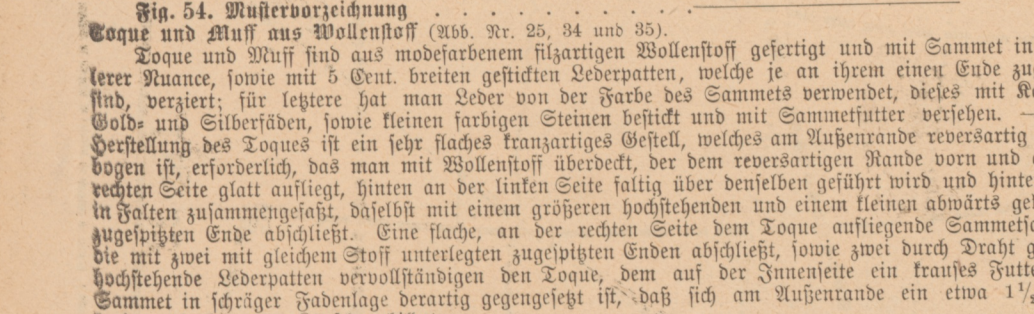
- Fig. 45. Vordertheil aus Futterstoff
Fig. 46. Zweites Vordertheil aus Oberstoff
Fig. 47. Hälfte des Rückentheils aus Futterstoff
Fig. 48. Hälfte des Rückentheils aus Oberstoff
Fig. 49. Ärmel
Fig. 50. Kermel aus Oberstoff
Fig. 51. Kermel aus Oberstoff



Der Mantel aus schwarzem velours du nord ist mit einer Garnitur von schwarzen Sammetstreifen, sowie mit Schärffäden und 1/2 Cent. breiten Streifen ausgetupelt und mit weissen Seidenfäden versehen. Man schneidet aus Stoffen beiderlei Art...

Nr. X. Mantel für Frauen (Abb. Nr. 43).

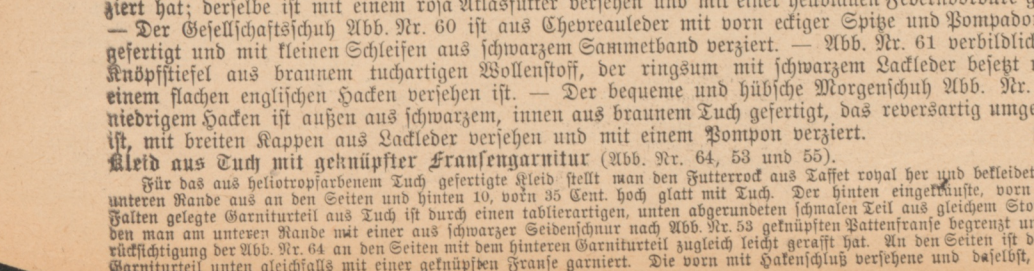
- Fig. 52. Hälfte des Rückentheils
Fig. 53. Vordertheil
Fig. 54. Vordertheil
Fig. 55. Vordertheil



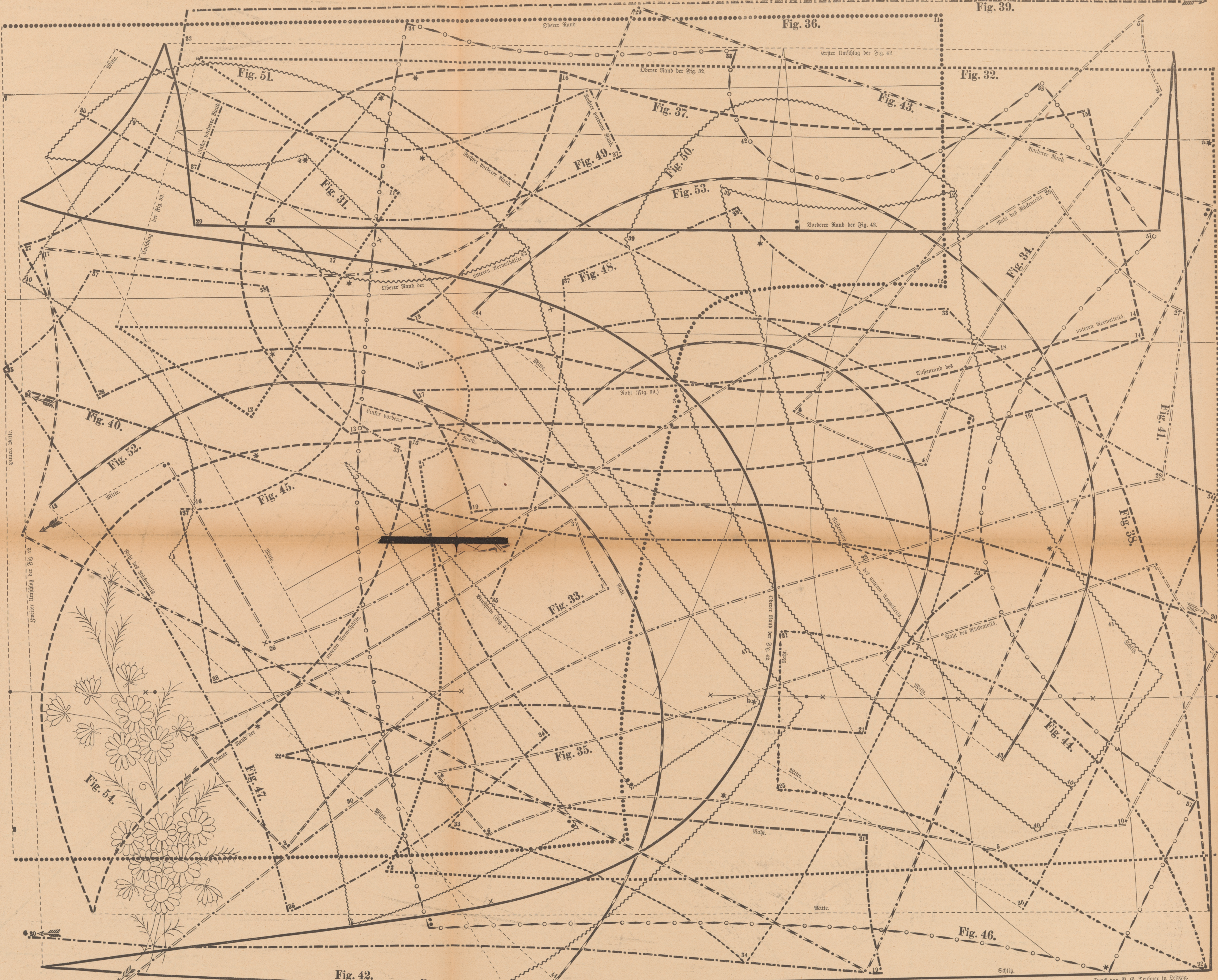
Der Mantel aus schwarzem velours du nord ist mit einer Garnitur von schwarzen Sammetstreifen, sowie mit Schärffäden und 1/2 Cent. breiten Streifen ausgetupelt und mit weissen Seidenfäden versehen. Man schneidet aus Stoffen beiderlei Art...

Nr. XI. Mantel für Frauen (Abb. Nr. 44).

- Fig. 56. Vordertheil
Fig. 57. Vordertheil
Fig. 58. Vordertheil
Fig. 59. Vordertheil



Der Mantel aus schwarzem velours du nord ist mit einer Garnitur von schwarzen Sammetstreifen, sowie mit Schärffäden und 1/2 Cent. breiten Streifen ausgetupelt und mit weissen Seidenfäden versehen. Man schneidet aus Stoffen beiderlei Art...



Der Mantel aus schwarzem velours du nord ist mit einer Garnitur von schwarzen Sammetstreifen, sowie mit Schärffäden und 1/2 Cent. breiten Streifen ausgetupelt und mit weissen Seidenfäden versehen. Man schneidet aus Stoffen beiderlei Art...

Der Mantel aus schwarzem velours du nord ist mit einer Garnitur von schwarzen Sammetstreifen, sowie mit Schärffäden und 1/2 Cent. breiten Streifen ausgetupelt und mit weissen Seidenfäden versehen. Man schneidet aus Stoffen beiderlei Art...