

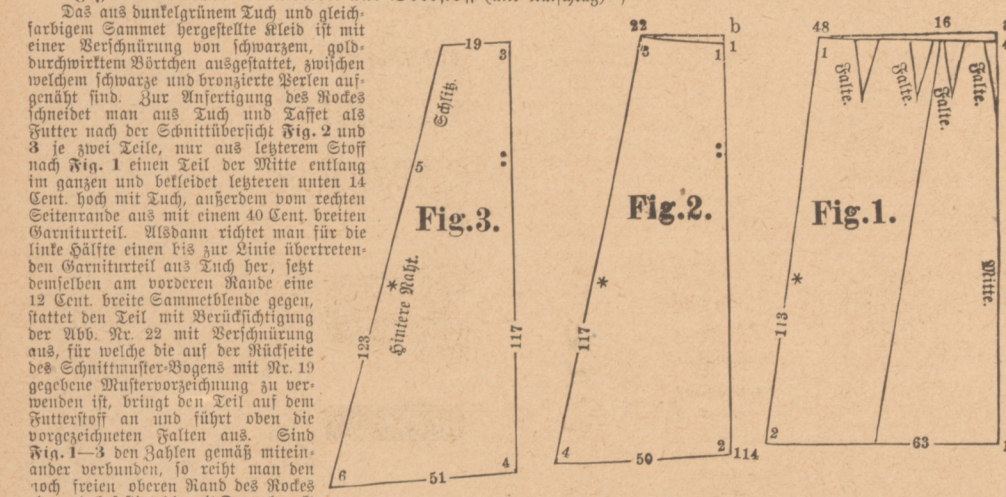
Schnittmuster-Bogen zum Bazar 1891, Nr. 35.

Forderseite.

Beschreibung und Verzeichnis der Schnittmuster nebst Erklärung der Zeichen.

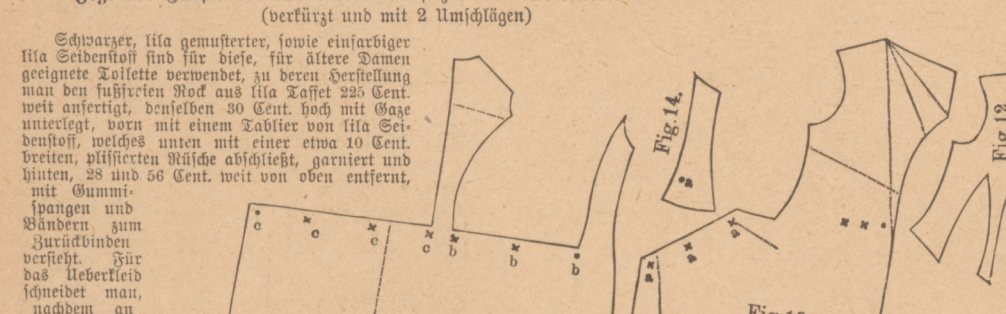
Nr. 1. Kleid aus Tuch (Abb. Nr. 18 und 22). Hierzu Nr. 19 auf der Rückseite des Schnittmuster-Bogens. Oberer Stoff: 6 Meter Tuch von 120 Cent. Breite, 1¹/₂ Meter Sammet von 64 Cent. Breite. Größe der Oberweite: 48 Cent. Größe der Tailleweite: 30 Cent. Vorderer Taillenfuge: 36 Cent.

- Fig. 1. Schnittmuster für den vorderen Teil des Kleides.
- Fig. 2. Schnittmuster für den hinteren Teil des Kleides.
- Fig. 3. Schnittmuster für den vorderen Teil des Kleides.
- Fig. 4. Vorderer Ausschnitt des Kleides.
- Fig. 5. Hinterer Ausschnitt des Kleides.
- Fig. 6. Größerer Ausschnitt des Kleides.
- Fig. 7. Zweiter Ausschnitt des Kleides.
- Fig. 8. 3/4 des Rückenschnitts des Kleides.
- Fig. 9. Hälfte des Halseschnitts des Kleides.
- Fig. 10. Kragen des Kleides.
- Fig. 11. Oberer Ausschnitt des Kleides.



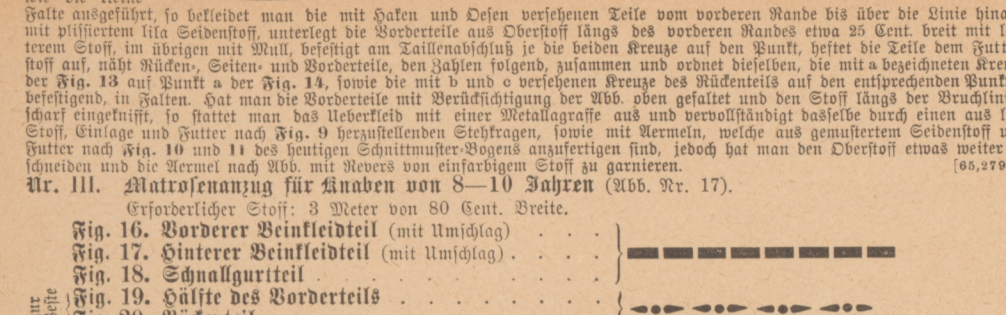
Die Zeichnung zeigt die verschiedenen Teile des Kleides, die für die Herstellung benötigt werden. Die Maße sind in Centimetern angegeben. Die Beschriftungen geben Hinweise auf die verschiedenen Schnittstellen und die Art der Stoffe.

- Fig. 12. Vorderer Ausschnitt des Kleides.
- Fig. 13. Hinterer Ausschnitt des Kleides.
- Fig. 14. Größerer Ausschnitt des Kleides.
- Fig. 15. Hälfte des Rückenschnitts des Kleides.



Die Zeichnung zeigt die verschiedenen Teile des Kleides, die für die Herstellung benötigt werden. Die Maße sind in Centimetern angegeben. Die Beschriftungen geben Hinweise auf die verschiedenen Schnittstellen und die Art der Stoffe.

- Fig. 16. Oberer Ausschnitt des Kleides.
- Fig. 17. Größerer Ausschnitt des Kleides.
- Fig. 18. Zweiter Ausschnitt des Kleides.
- Fig. 19. 3/4 des Rückenschnitts des Kleides.
- Fig. 20. Hälfte des Halseschnitts des Kleides.
- Fig. 21. Kragen des Kleides.
- Fig. 22. Oberer Ausschnitt des Kleides.
- Fig. 23. Größerer Ausschnitt des Kleides.
- Fig. 24. Zweiter Ausschnitt des Kleides.
- Fig. 25. 3/4 des Rückenschnitts des Kleides.
- Fig. 26. Hälfte des Halseschnitts des Kleides.
- Fig. 27. Kragen des Kleides.
- Fig. 28. Oberer Ausschnitt des Kleides.
- Fig. 29. Größerer Ausschnitt des Kleides.
- Fig. 30. Zweiter Ausschnitt des Kleides.
- Fig. 31. 3/4 des Rückenschnitts des Kleides.
- Fig. 32. Hälfte des Halseschnitts des Kleides.
- Fig. 33. Kragen des Kleides.



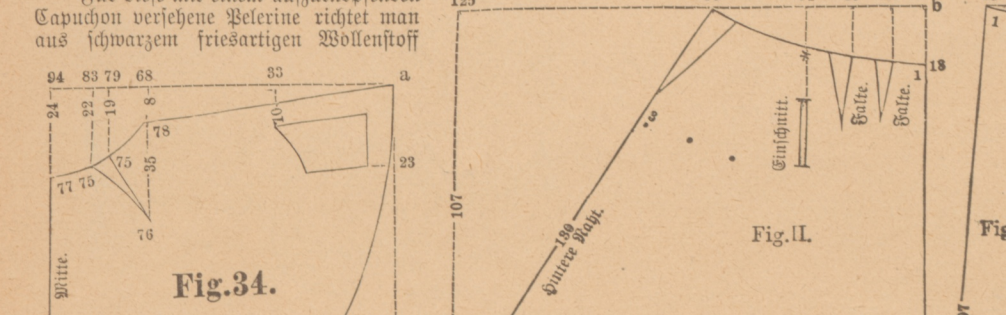
Die Zeichnung zeigt die verschiedenen Teile des Kleides, die für die Herstellung benötigt werden. Die Maße sind in Centimetern angegeben. Die Beschriftungen geben Hinweise auf die verschiedenen Schnittstellen und die Art der Stoffe.

- Fig. 34. Schnittmuster für den vorderen Teil des Kleides.
- Fig. 35. Schnittmuster für den hinteren Teil des Kleides.
- Fig. 36. Schnittmuster für den vorderen Teil des Kleides.
- Fig. 37. Vorderer Ausschnitt des Kleides.
- Fig. 38. Hinterer Ausschnitt des Kleides.
- Fig. 39. Größerer Ausschnitt des Kleides.
- Fig. 40. Hälfte des Rückenschnitts des Kleides.

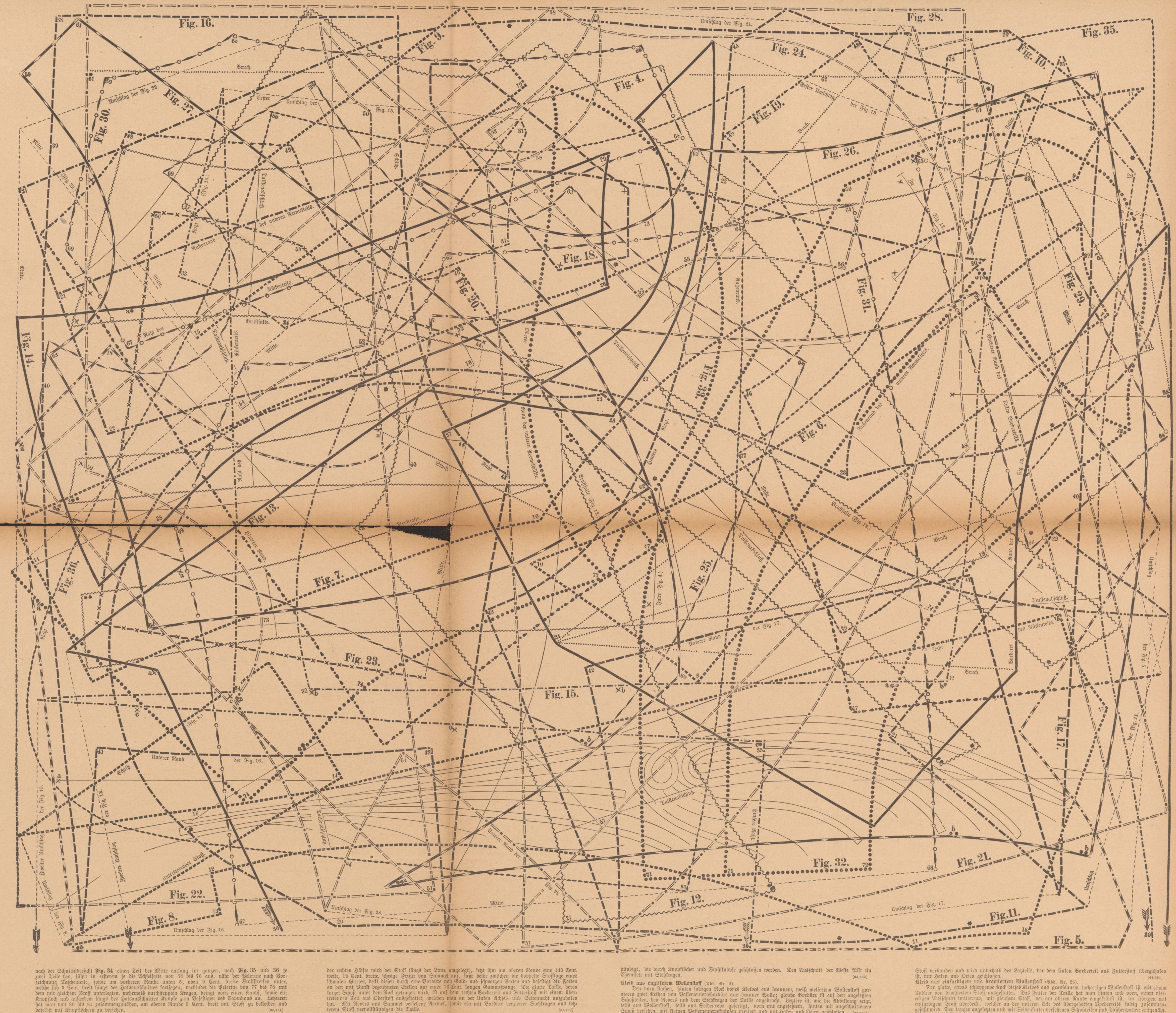


Die Zeichnung zeigt die verschiedenen Teile des Kleides, die für die Herstellung benötigt werden. Die Maße sind in Centimetern angegeben. Die Beschriftungen geben Hinweise auf die verschiedenen Schnittstellen und die Art der Stoffe.

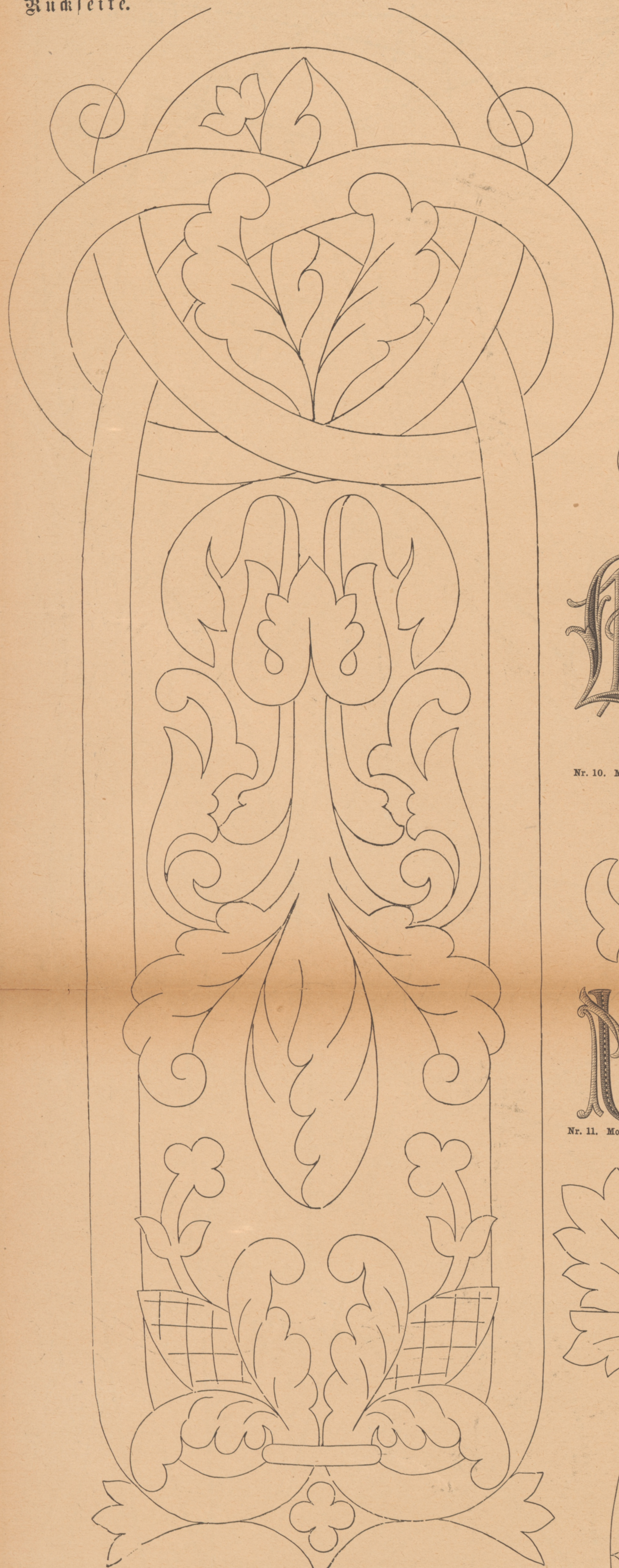
- Fig. 41. Oberer Ausschnitt des Kleides.
- Fig. 42. Größerer Ausschnitt des Kleides.
- Fig. 43. Zweiter Ausschnitt des Kleides.
- Fig. 44. 3/4 des Rückenschnitts des Kleides.
- Fig. 45. Hälfte des Halseschnitts des Kleides.
- Fig. 46. Kragen des Kleides.
- Fig. 47. Oberer Ausschnitt des Kleides.
- Fig. 48. Größerer Ausschnitt des Kleides.
- Fig. 49. Zweiter Ausschnitt des Kleides.
- Fig. 50. 3/4 des Rückenschnitts des Kleides.
- Fig. 51. Hälfte des Halseschnitts des Kleides.
- Fig. 52. Kragen des Kleides.



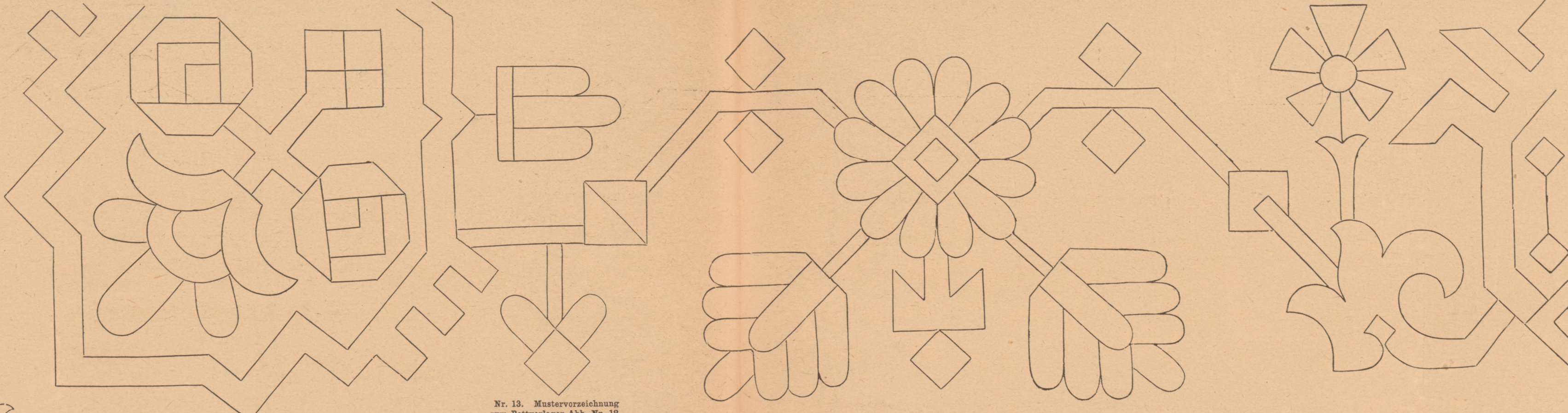
Die Zeichnung zeigt die verschiedenen Teile des Kleides, die für die Herstellung benötigt werden. Die Maße sind in Centimetern angegeben. Die Beschriftungen geben Hinweise auf die verschiedenen Schnittstellen und die Art der Stoffe.



Die Zeichnung zeigt die verschiedenen Teile des Kleides, die für die Herstellung benötigt werden. Die Maße sind in Centimetern angegeben. Die Beschriftungen geben Hinweise auf die verschiedenen Schnittstellen und die Art der Stoffe.



Nr. 1. Mustervorzeichnung zum Messgewand Abb. Nr. 5 und 6.



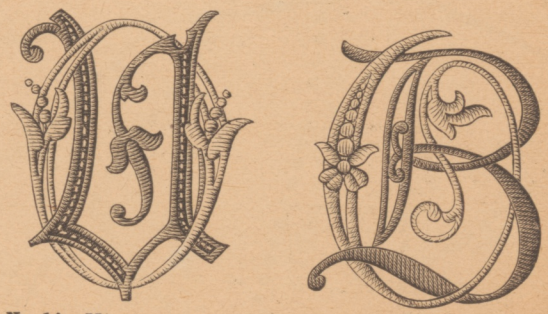
Nr. 13. Mustervorzeichnung zum Bettvorleger Abb. Nr. 12.



Nr. 10. Monogramm H. L.



Nr. 12. Mustervorzeichnung zum Arbeitskorb Abb. Nr. 24.



Nr. 14. Monogramm O. U.

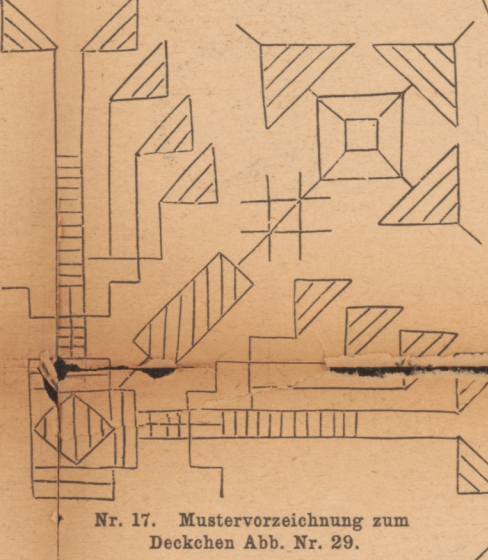
Nr. 15. Monogramm E. O.



Nr. 11. Monogramm N. U.



Nr. 16. Mustervorzeichnung zum Deckchen Abb. Nr. 28.

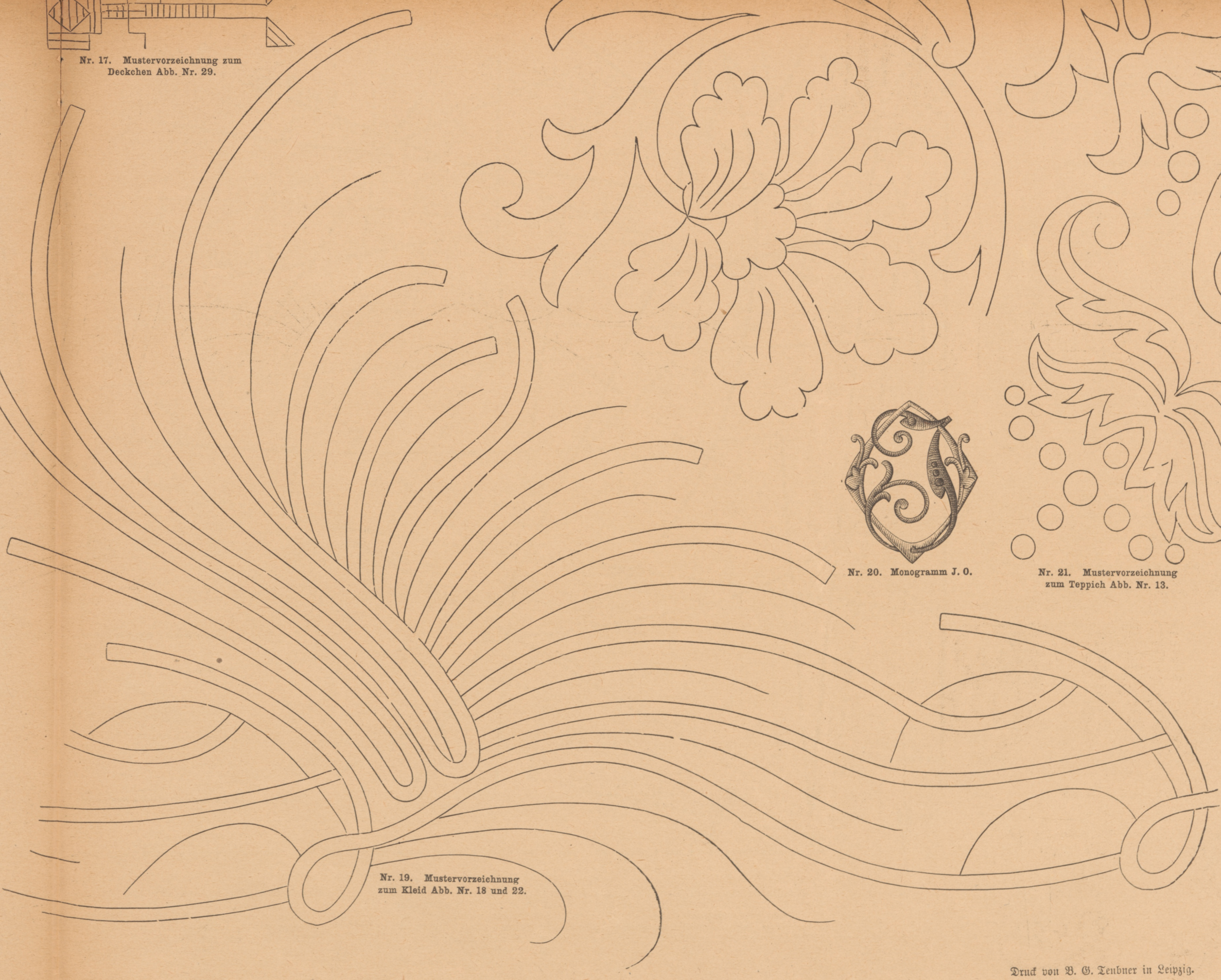


Nr. 17. Mustervorzeichnung zum Deckchen Abb. Nr. 29.

Nr. 18. Mustervorzeichnung zur Decke Abb. Nr. 30.



Nr. 2. Mustervorzeichnung zum Messgewand Abb. Nr. 5 und 6.



Nr. 19. Mustervorzeichnung zum Kleid Abb. Nr. 18 und 22.



Nr. 20. Monogramm J. O.

Nr. 21. Mustervorzeichnung zum Toppich Abb. Nr. 13.



Nr. 3. Monogramm P. U.

Nr. 4. Monogramm L. M.

Nr. 5. Monogramm M. U.

Nr. 6. Monogramm B. V.



Nr. 7. Monogramm L. U.

Nr. 8. Monogramm A. R.

Nr. 9. Monogramm F. L.



Nr. 22. Monogramm A. L.