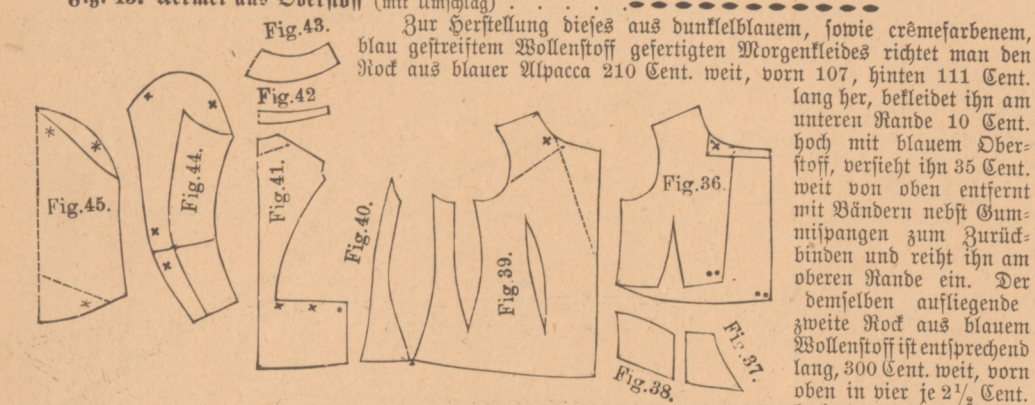


Rückseite.
Beschreibung und Verzeichnis der Schnittmuster nebst Erklärung der Zeichen.

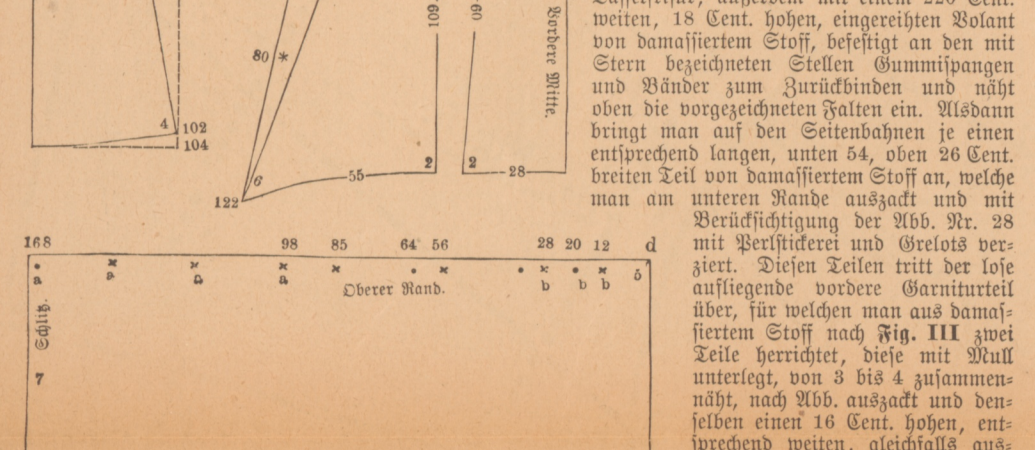
- Nr. VIII. Mantel mit Zierknäuel (Abb. Nr. 28).
- Fig. 36. Vordertheil
 - Fig. 37. Erster Hintertheil
 - Fig. 38. Zweiter Hintertheil
 - Fig. 39. Ärmelteil (mit Umföng)
 - Fig. 40. Ärmelteil (mit Umföng)
 - Fig. 41. Hälfte des Rückentheils (mit Umföng)
 - Fig. 42. Hälfte des Rückentheils
 - Fig. 43. Hälfte des Rückentheils
 - Fig. 44. Kermel aus Oberstoff (mit Umföng)
 - Fig. 45. Kermel aus Oberstoff (mit Umföng)



Zur Herstellung dieses Mantels aus einem feinen, weichen Stoffe, wie z. B. Seide oder feinem Wollstoff, ist die folgende Schnittweise zu beobachten. Der Kermel wird aus einem weichen Stoffe gefertigt, der dem Oberstoff entspricht. Die Ärmel sind aus einem weichen Stoffe zu schneiden, der dem Oberstoff entspricht. Die Vorder- und Hintertheile sind aus einem weichen Stoffe zu schneiden, der dem Oberstoff entspricht. Die Rückentheile sind aus einem weichen Stoffe zu schneiden, der dem Oberstoff entspricht. Die Kermelteile sind aus einem weichen Stoffe zu schneiden, der dem Oberstoff entspricht.

Nr. IX. Mantel mit Zierknäuel (Abb. Nr. 29).

- Fig. 36. Vordertheil
- Fig. 37. Erster Hintertheil
- Fig. 38. Zweiter Hintertheil
- Fig. 39. Ärmelteil (mit Umföng)
- Fig. 40. Ärmelteil (mit Umföng)
- Fig. 41. Hälfte des Rückentheils (mit Umföng)
- Fig. 42. Hälfte des Rückentheils
- Fig. 43. Hälfte des Rückentheils
- Fig. 44. Kermel aus Oberstoff (mit Umföng)
- Fig. 45. Kermel aus Oberstoff (mit Umföng)



Zur Herstellung dieses Mantels aus einem feinen, weichen Stoffe, wie z. B. Seide oder feinem Wollstoff, ist die folgende Schnittweise zu beobachten. Der Kermel wird aus einem weichen Stoffe gefertigt, der dem Oberstoff entspricht. Die Ärmel sind aus einem weichen Stoffe zu schneiden, der dem Oberstoff entspricht. Die Vorder- und Hintertheile sind aus einem weichen Stoffe zu schneiden, der dem Oberstoff entspricht. Die Rückentheile sind aus einem weichen Stoffe zu schneiden, der dem Oberstoff entspricht. Die Kermelteile sind aus einem weichen Stoffe zu schneiden, der dem Oberstoff entspricht.

Nr. X. Mantel mit Zierknäuel (Abb. Nr. 30).

- Fig. 36. Vordertheil
- Fig. 37. Erster Hintertheil
- Fig. 38. Zweiter Hintertheil
- Fig. 39. Ärmelteil (mit Umföng)
- Fig. 40. Ärmelteil (mit Umföng)
- Fig. 41. Hälfte des Rückentheils (mit Umföng)
- Fig. 42. Hälfte des Rückentheils
- Fig. 43. Hälfte des Rückentheils
- Fig. 44. Kermel aus Oberstoff (mit Umföng)
- Fig. 45. Kermel aus Oberstoff (mit Umföng)



Zur Herstellung dieses Mantels aus einem feinen, weichen Stoffe, wie z. B. Seide oder feinem Wollstoff, ist die folgende Schnittweise zu beobachten. Der Kermel wird aus einem weichen Stoffe gefertigt, der dem Oberstoff entspricht. Die Ärmel sind aus einem weichen Stoffe zu schneiden, der dem Oberstoff entspricht. Die Vorder- und Hintertheile sind aus einem weichen Stoffe zu schneiden, der dem Oberstoff entspricht. Die Rückentheile sind aus einem weichen Stoffe zu schneiden, der dem Oberstoff entspricht. Die Kermelteile sind aus einem weichen Stoffe zu schneiden, der dem Oberstoff entspricht.

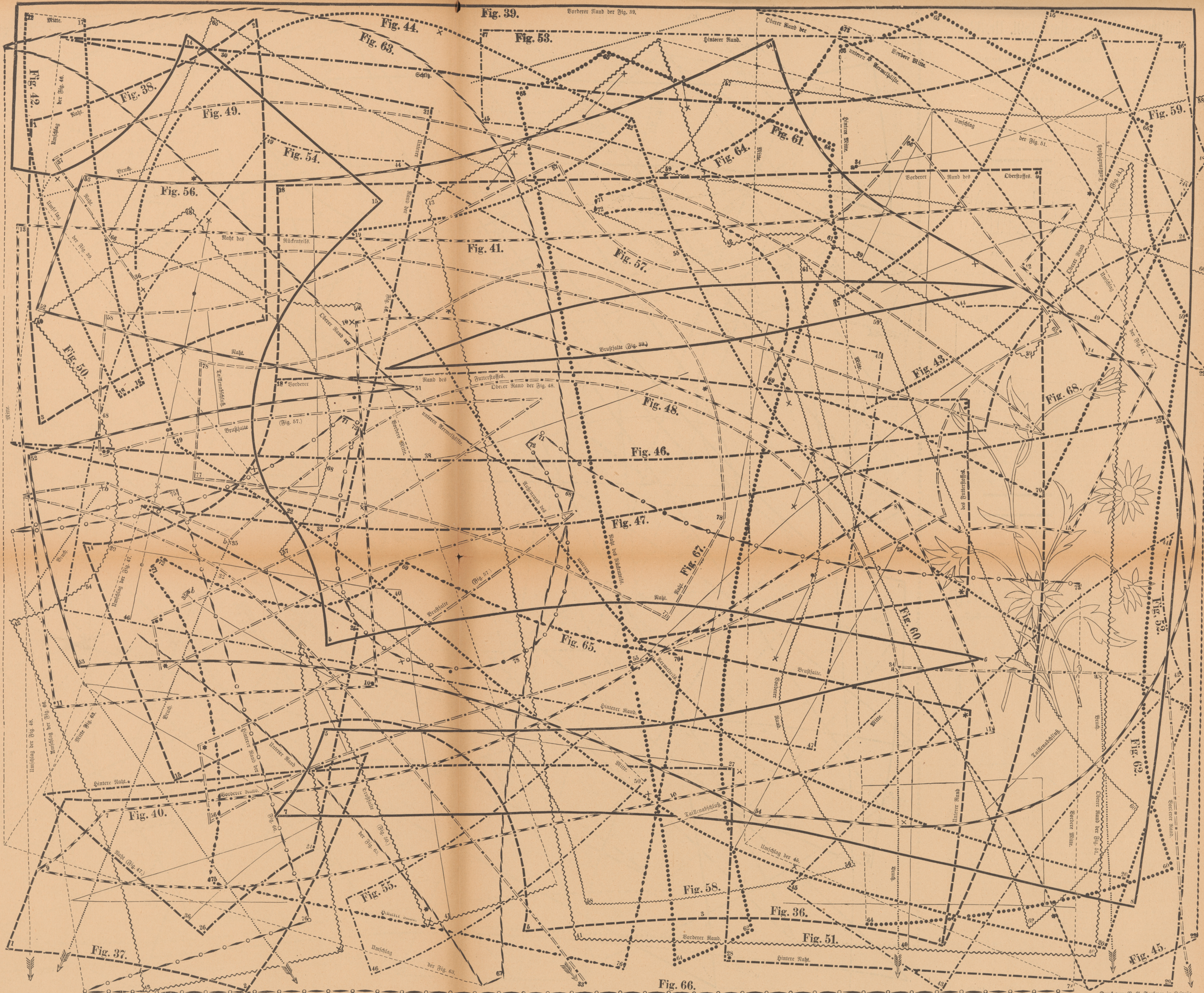


Fig. 37. Vordertheil mit Zierknäuel (Abb. Nr. 30).
Fig. 38. Zweiter Hintertheil mit Zierknäuel (Abb. Nr. 30).
Fig. 39. Ärmelteil mit Zierknäuel (Abb. Nr. 30).
Fig. 40. Ärmelteil mit Zierknäuel (Abb. Nr. 30).
Fig. 41. Hälfte des Rückentheils mit Zierknäuel (Abb. Nr. 30).
Fig. 42. Hälfte des Rückentheils mit Zierknäuel (Abb. Nr. 30).
Fig. 43. Hälfte des Rückentheils mit Zierknäuel (Abb. Nr. 30).
Fig. 44. Kermel aus Oberstoff mit Zierknäuel (Abb. Nr. 30).
Fig. 45. Kermel aus Oberstoff mit Zierknäuel (Abb. Nr. 30).
Fig. 46. Vordertheil mit Zierknäuel (Abb. Nr. 31).
Fig. 47. Erster Hintertheil mit Zierknäuel (Abb. Nr. 31).
Fig. 48. Zweiter Hintertheil mit Zierknäuel (Abb. Nr. 31).
Fig. 49. Ärmelteil mit Zierknäuel (Abb. Nr. 31).
Fig. 50. Ärmelteil mit Zierknäuel (Abb. Nr. 31).
Fig. 51. Hälfte des Rückentheils mit Zierknäuel (Abb. Nr. 31).
Fig. 52. Hälfte des Rückentheils mit Zierknäuel (Abb. Nr. 31).
Fig. 53. Hälfte des Rückentheils mit Zierknäuel (Abb. Nr. 31).
Fig. 54. Kermel aus Oberstoff mit Zierknäuel (Abb. Nr. 31).
Fig. 55. Kermel aus Oberstoff mit Zierknäuel (Abb. Nr. 31).
Fig. 56. Vordertheil mit Zierknäuel (Abb. Nr. 32).
Fig. 57. Erster Hintertheil mit Zierknäuel (Abb. Nr. 32).
Fig. 58. Zweiter Hintertheil mit Zierknäuel (Abb. Nr. 32).
Fig. 59. Ärmelteil mit Zierknäuel (Abb. Nr. 32).
Fig. 60. Ärmelteil mit Zierknäuel (Abb. Nr. 32).
Fig. 61. Hälfte des Rückentheils mit Zierknäuel (Abb. Nr. 32).
Fig. 62. Hälfte des Rückentheils mit Zierknäuel (Abb. Nr. 32).
Fig. 63. Hälfte des Rückentheils mit Zierknäuel (Abb. Nr. 32).
Fig. 64. Kermel aus Oberstoff mit Zierknäuel (Abb. Nr. 32).
Fig. 65. Kermel aus Oberstoff mit Zierknäuel (Abb. Nr. 32).
Fig. 66. Vordertheil mit Zierknäuel (Abb. Nr. 33).