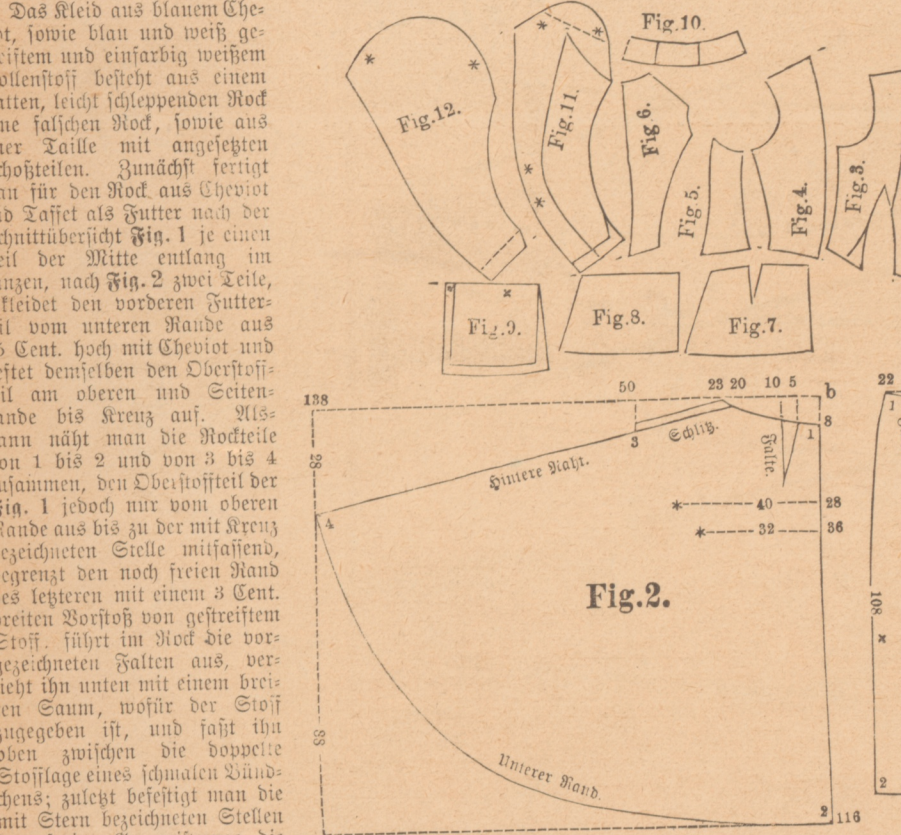


Schnittmuster-Bogen zum Bazar 1891. Nr. 21.

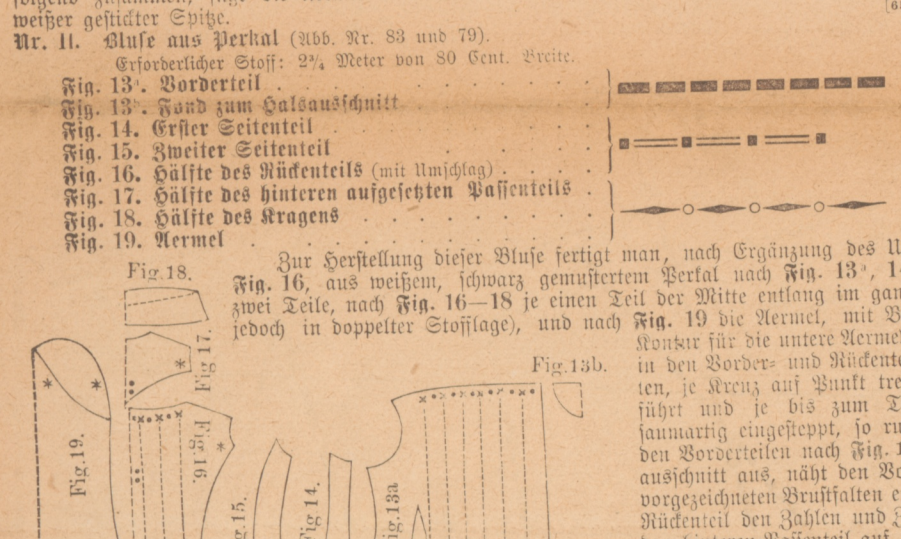
Vorderseite.

Bezeichnung und Verzeichnis der Schnittmuster nebst Erklärung der Zeichen.

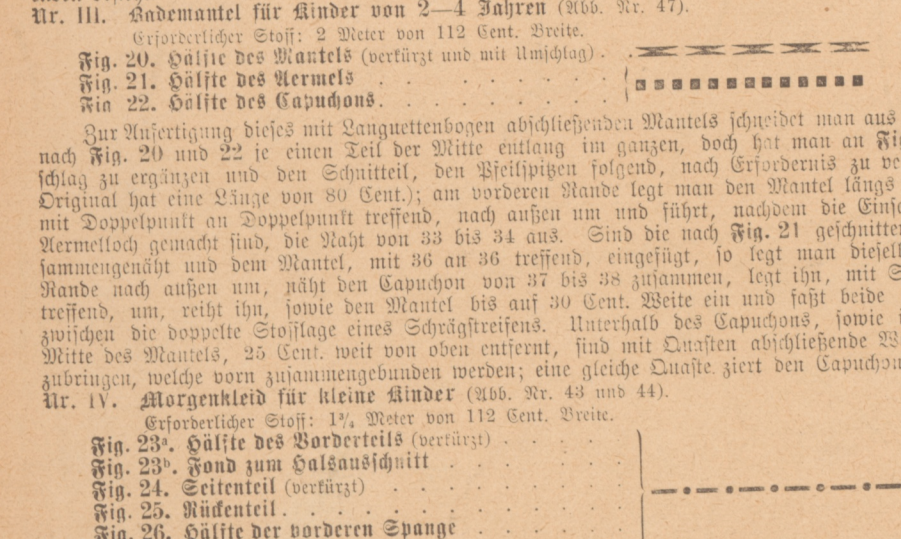
- Nr. 1. Kleid aus Chistol, nach zur Waife geeignet (Neb. Nr. 39 und 40).
- Nr. 2. Kleider aus Chistol, nach zur Waife geeignet (Neb. Nr. 39 und 40).
- Nr. 3. Kleider aus Chistol, nach zur Waife geeignet (Neb. Nr. 39 und 40).
- Nr. 4. Kleider aus Chistol, nach zur Waife geeignet (Neb. Nr. 39 und 40).
- Nr. 5. Kleider aus Chistol, nach zur Waife geeignet (Neb. Nr. 39 und 40).
- Nr. 6. Kleider aus Chistol, nach zur Waife geeignet (Neb. Nr. 39 und 40).
- Nr. 7. Kleider aus Chistol, nach zur Waife geeignet (Neb. Nr. 39 und 40).
- Nr. 8. Kleider aus Chistol, nach zur Waife geeignet (Neb. Nr. 39 und 40).
- Nr. 9. Kleider aus Chistol, nach zur Waife geeignet (Neb. Nr. 39 und 40).
- Nr. 10. Kleider aus Chistol, nach zur Waife geeignet (Neb. Nr. 39 und 40).
- Nr. 11. Kleider aus Chistol, nach zur Waife geeignet (Neb. Nr. 39 und 40).
- Nr. 12. Kleider aus Chistol, nach zur Waife geeignet (Neb. Nr. 39 und 40).



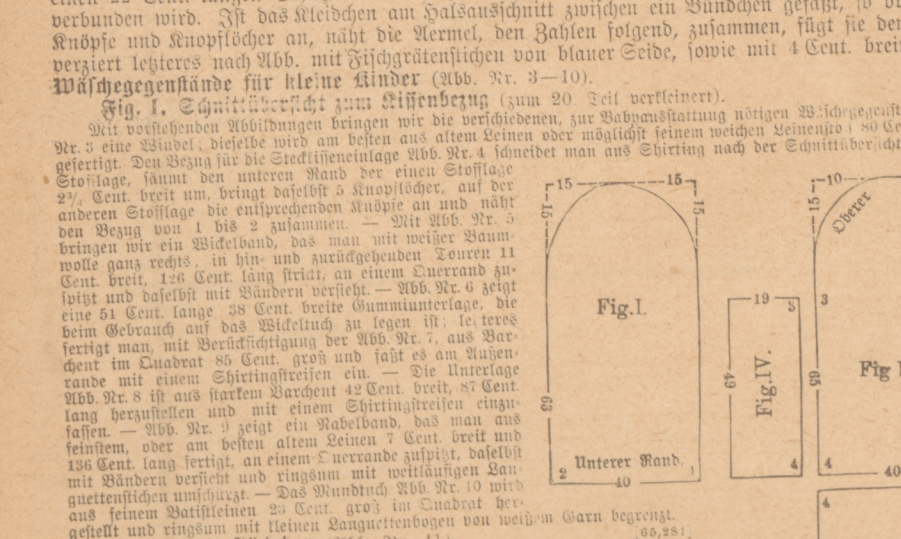
Das Kleid aus Chistol...
Die Taille...
Die Brust...
Die Ärmel...
Die Krause...



Das Kleid aus Chistol...
Die Taille...
Die Brust...
Die Ärmel...
Die Krause...



Das Kleid aus Chistol...
Die Taille...
Die Brust...
Die Ärmel...
Die Krause...



Das Kleid aus Chistol...
Die Taille...
Die Brust...
Die Ärmel...
Die Krause...

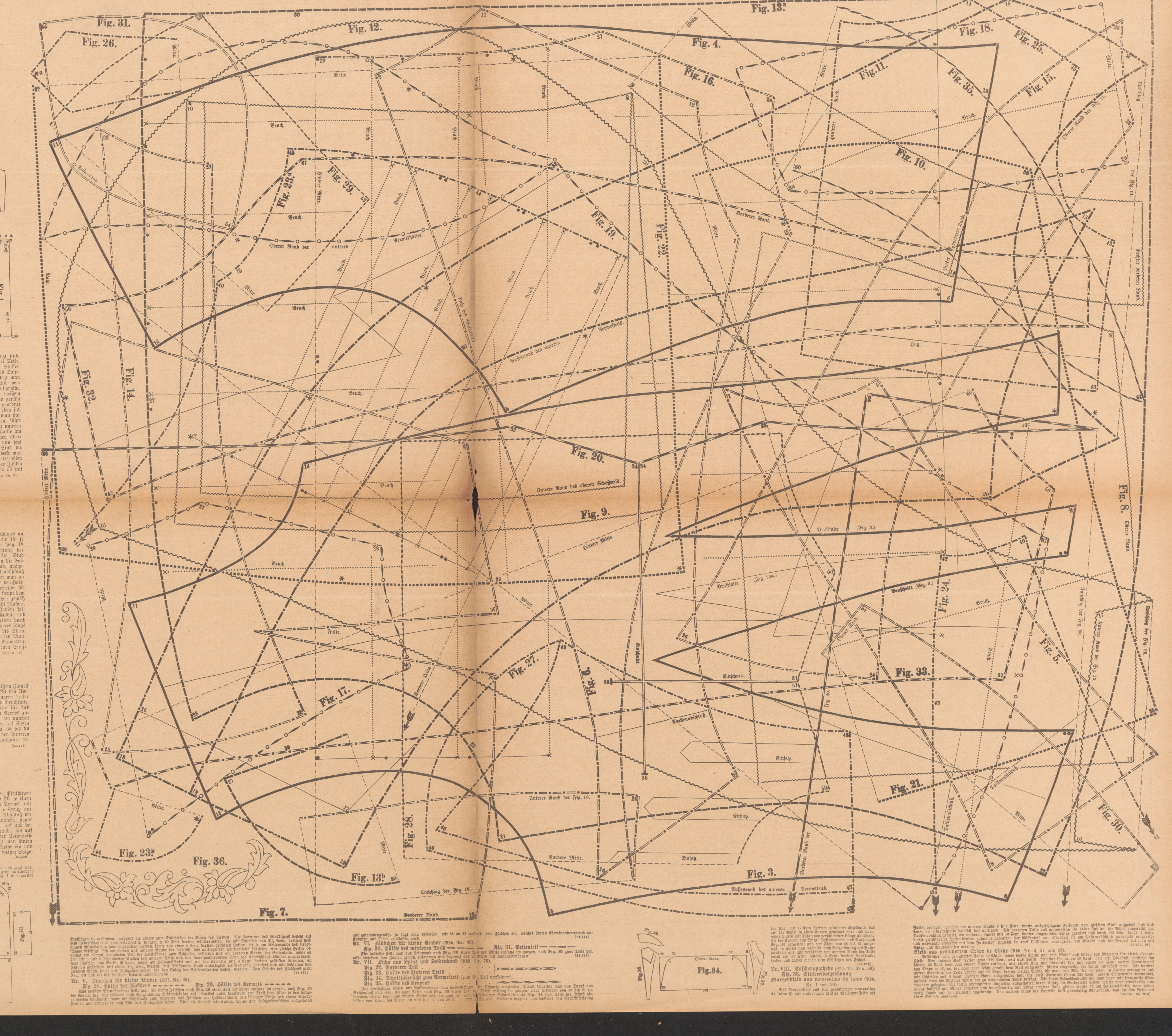


Fig. 1. Schnittmuster zum Vordertheil...
Fig. 2. Schnittmuster zum Vordertheil...
Fig. 3. Schnittmuster zum Vordertheil...
Fig. 4. Schnittmuster zum Vordertheil...
Fig. 5. Schnittmuster zum Vordertheil...
Fig. 6. Schnittmuster zum Vordertheil...
Fig. 7. Schnittmuster zum Vordertheil...
Fig. 8. Schnittmuster zum Vordertheil...
Fig. 9. Schnittmuster zum Vordertheil...
Fig. 10. Schnittmuster zum Vordertheil...
Fig. 11. Schnittmuster zum Vordertheil...
Fig. 12. Schnittmuster zum Vordertheil...
Fig. 13. Schnittmuster zum Vordertheil...
Fig. 14. Schnittmuster zum Vordertheil...
Fig. 15. Schnittmuster zum Vordertheil...
Fig. 16. Schnittmuster zum Vordertheil...
Fig. 17. Schnittmuster zum Vordertheil...
Fig. 18. Schnittmuster zum Vordertheil...
Fig. 19. Schnittmuster zum Vordertheil...
Fig. 20. Schnittmuster zum Vordertheil...
Fig. 21. Schnittmuster zum Vordertheil...
Fig. 22. Schnittmuster zum Vordertheil...
Fig. 23. Schnittmuster zum Vordertheil...
Fig. 24. Schnittmuster zum Vordertheil...
Fig. 25. Schnittmuster zum Vordertheil...
Fig. 26. Schnittmuster zum Vordertheil...
Fig. 27. Schnittmuster zum Vordertheil...
Fig. 28. Schnittmuster zum Vordertheil...
Fig. 29. Schnittmuster zum Vordertheil...
Fig. 30. Schnittmuster zum Vordertheil...
Fig. 31. Schnittmuster zum Vordertheil...
Fig. 32. Schnittmuster zum Vordertheil...
Fig. 33. Schnittmuster zum Vordertheil...
Fig. 34. Schnittmuster zum Vordertheil...
Fig. 35. Schnittmuster zum Vordertheil...
Fig. 36. Schnittmuster zum Vordertheil...

Das Kleid aus Chistol...
Die Taille...
Die Brust...
Die Ärmel...
Die Krause...

Rückseite.

Beschreibung und Verzeichnis der Schnittmuster nebst Erklärung der Zeichen.

Nr. IX. Hülle oder Staubmantel aus imprägnirtem Stoff (Abb. Nr. 61).

- Fig. 37. Vordertheil (verziert und mit Umfassung)
Fig. 38. Oberer Seitentheil (verziert)
Fig. 39. Unterer Seitentheil (verziert und mit Umfassung)
Fig. 40. Hälfte des Rückentheils (verziert)
Fig. 41. Spange
Fig. 42. Hälfte des Rückentheils
Fig. 43. Hälfte des Rückentheils
Fig. 44. Hälfte der Pelzlinie

Die Hüllen werden nach dem Schnittmuster mit einer Pelzlinie versehen... nach dem Schnittmuster... nach dem Schnittmuster...

Nr. X. Hülle aus Samt (Abb. Nr. 62 bis 69).

- Fig. 45. Vordertheil (mit Umfassung)
Fig. 46. Seitentheil
Fig. 47. Hälfte des Rückentheils
Fig. 48. Hälfte des Rückentheils
Fig. 49. Kinn (mit Umfassung)

Die Hüllen werden nach dem Schnittmuster mit einer Pelzlinie versehen... nach dem Schnittmuster... nach dem Schnittmuster...

Nr. XI. Hülle aus Leder (Abb. Nr. 70 bis 77).

- Fig. 50. Vordertheil (mit Umfassung)
Fig. 51. Seitentheil
Fig. 52. Hälfte des Rückentheils
Fig. 53. Hälfte des Rückentheils
Fig. 54. Kinn (mit Umfassung)

Die Hüllen werden nach dem Schnittmuster mit einer Pelzlinie versehen... nach dem Schnittmuster... nach dem Schnittmuster...

Nr. XII. Hülle aus Stoff (Abb. Nr. 78 bis 85).

- Fig. 55. Vordertheil (mit Umfassung)
Fig. 56. Seitentheil
Fig. 57. Hälfte des Rückentheils
Fig. 58. Hälfte des Rückentheils
Fig. 59. Kinn (mit Umfassung)

Die Hüllen werden nach dem Schnittmuster mit einer Pelzlinie versehen... nach dem Schnittmuster... nach dem Schnittmuster...

Nr. XIII. Hülle aus Stoff (Abb. Nr. 86 bis 93).

- Fig. 60. Vordertheil (mit Umfassung)
Fig. 61. Seitentheil
Fig. 62. Hälfte des Rückentheils
Fig. 63. Hälfte des Rückentheils
Fig. 64. Kinn (mit Umfassung)

Die Hüllen werden nach dem Schnittmuster mit einer Pelzlinie versehen... nach dem Schnittmuster... nach dem Schnittmuster...

Nr. XIV. Hülle aus Stoff (Abb. Nr. 94 bis 101).

- Fig. 65. Vordertheil (mit Umfassung)
Fig. 66. Seitentheil
Fig. 67. Hälfte des Rückentheils
Fig. 68. Hälfte des Rückentheils
Fig. 69. Kinn (mit Umfassung)

Die Hüllen werden nach dem Schnittmuster mit einer Pelzlinie versehen... nach dem Schnittmuster... nach dem Schnittmuster...

Nr. XV. Hülle aus Stoff (Abb. Nr. 102 bis 109).

- Fig. 70. Vordertheil (mit Umfassung)
Fig. 71. Seitentheil
Fig. 72. Hälfte des Rückentheils
Fig. 73. Hälfte des Rückentheils
Fig. 74. Kinn (mit Umfassung)

Die Hüllen werden nach dem Schnittmuster mit einer Pelzlinie versehen... nach dem Schnittmuster... nach dem Schnittmuster...



Fig. 37. Vordertheil (verziert und mit Umfassung)
Fig. 38. Oberer Seitentheil (verziert)
Fig. 39. Unterer Seitentheil (verziert und mit Umfassung)
Fig. 40. Hälfte des Rückentheils (verziert)
Fig. 41. Spange
Fig. 42. Hälfte des Rückentheils
Fig. 43. Hälfte des Rückentheils
Fig. 44. Hälfte der Pelzlinie
Fig. 45. Vordertheil (mit Umfassung)
Fig. 46. Seitentheil
Fig. 47. Hälfte des Rückentheils
Fig. 48. Hälfte des Rückentheils
Fig. 49. Kinn (mit Umfassung)
Fig. 50. Vordertheil (mit Umfassung)
Fig. 51. Seitentheil
Fig. 52. Hälfte des Rückentheils
Fig. 53. Hälfte des Rückentheils
Fig. 54. Kinn (mit Umfassung)
Fig. 55. Vordertheil (mit Umfassung)
Fig. 56. Seitentheil
Fig. 57. Hälfte des Rückentheils
Fig. 58. Hälfte des Rückentheils
Fig. 59. Kinn (mit Umfassung)
Fig. 60. Vordertheil (mit Umfassung)
Fig. 61. Seitentheil
Fig. 62. Hälfte des Rückentheils
Fig. 63. Hälfte des Rückentheils
Fig. 64. Kinn (mit Umfassung)
Fig. 65. Vordertheil (mit Umfassung)
Fig. 66. Seitentheil
Fig. 67. Hälfte des Rückentheils
Fig. 68. Hälfte des Rückentheils
Fig. 69. Kinn (mit Umfassung)
Fig. 70. Vordertheil (mit Umfassung)
Fig. 71. Seitentheil
Fig. 72. Hälfte des Rückentheils
Fig. 73. Hälfte des Rückentheils
Fig. 74. Kinn (mit Umfassung)