

Schnittmuster-Bogen zum Bazar 1891. Nr. 19. Vorderseite.

Beschreibung und Verzeichnis der Schnittmuster nebst Erklärung der Zeichen.

- Ar. I. Bergschleier (Abb. Nr. 70-74).
 - Fig. 1. Vorderer Teil (mit Umfalg).
 - Fig. 2. Vorderer Teil (mit Umfalg).
 - Fig. 3. Hälfte des Rückenteils aus Futterstoff.
 - Fig. 4. Seitenteil.
 - Fig. 5. Hälfte des Rückenteils aus Oberstoff (mit Umfalg).
 - Fig. 6. Hälfte des Rückenteils.
 - Fig. 7. Hälfte des Rückenteils.
 - Fig. 8. Hälfte des Rückenteils.
 - Fig. 9. Hälfte des Rückenteils zum Medientheil.
 - Fig. 10. Vorderer Teil zum Gürtel.
 - Fig. 11. Vorderer Teil (mit Umfalg).
 - Fig. 12. Zweiter Vorderer Teil (mit Umfalg).
 - Fig. 13. Dritter Seitenteil.
 - Fig. 14. Zweiter Seitenteil.
 - Fig. 15. Dritter Rückenteil (mit Umfalg).
 - Fig. 16. Hälfte des Rückenteils (mit Umfalg).
 - Fig. 17. Hälfte des Rückenteils (mit Umfalg).

Das in dieser einfachen praktischen Form für größere Bergschleier sehr geeignete Modell ist aus grauem Oberstoff, sowie blau und grau gestreiftem Futterstoff gefertigt und besteht aus einem kurzen Rock mit Watte, sowie einem Balcon, der nach hinten zuweilen offen oder auch, wie Abb. Nr. 71 zeigt, gefaltet getragen werden kann.

Fig. 17. Der Rock ist mit drei verschiedenen breiten Bändern von gleichem Stoff in etwas hantlerer Nuance und reißt ihn oben, vom Watten, hinten hinten ein. Die Bänder sind nach Fig. 1 zwei Teile, nach Fig. 3 einen Teil der Watte entlang im ganzen, aus Plüsch, nachdem an Fig. 2 und 4 je zwei Teile, nach Fig. 5, 7 je einen, nach Fig. 8 zwei Teile je der Watte entlang nach Fig. 2 und 4 je in doppelter Größe. Bei dem Vorder- und Rückenteil aus Oberstoff ist im ganzen, sowie Fig. 6-8 in doppelter Größe. Bei dem Vorder- und Rückenteil aus Oberstoff ist im ganzen, sowie Fig. 6-8 in doppelter Größe. Bei dem Vorder- und Rückenteil aus Oberstoff ist im ganzen, sowie Fig. 6-8 in doppelter Größe.

Ar. II. Haderhöschen (Abb. Nr. 77 und 78).

- Vorderer Teil (Abb. Nr. 77 und 78).
 - Fig. 18. Vorderer Teil (mit Umfalg).
 - Fig. 19. Vorderer Teil (mit Umfalg).
 - Fig. 20. Vorderer Teil (mit Umfalg).
 - Fig. 21. Vorderer Teil (mit Umfalg).
 - Fig. 22. Vorderer Teil (mit Umfalg).
 - Fig. 23. Vorderer Teil (mit Umfalg).
 - Fig. 24. Vorderer Teil (mit Umfalg).
 - Fig. 25. Vorderer Teil (mit Umfalg).
 - Fig. 26. Vorderer Teil (mit Umfalg).
 - Fig. 27. Vorderer Teil (mit Umfalg).
 - Fig. 28. Vorderer Teil (mit Umfalg).
 - Fig. 29. Vorderer Teil (mit Umfalg).
 - Fig. 30. Vorderer Teil (mit Umfalg).
 - Fig. 31. Vorderer Teil (mit Umfalg).
 - Fig. 32. Vorderer Teil (mit Umfalg).
 - Fig. 33. Vorderer Teil (mit Umfalg).
 - Fig. 34. Vorderer Teil (mit Umfalg).
 - Fig. 35. Vorderer Teil (mit Umfalg).
 - Fig. 36. Vorderer Teil (mit Umfalg).
 - Fig. 37. Vorderer Teil (mit Umfalg).
 - Fig. 38. Vorderer Teil (mit Umfalg).
 - Fig. 39. Vorderer Teil (mit Umfalg).
 - Fig. 40. Vorderer Teil (mit Umfalg).
 - Fig. 41. Vorderer Teil (mit Umfalg).
 - Fig. 42. Vorderer Teil (mit Umfalg).
 - Fig. 43. Vorderer Teil (mit Umfalg).
 - Fig. 44. Vorderer Teil (mit Umfalg).
 - Fig. 45. Vorderer Teil (mit Umfalg).
 - Fig. 46. Vorderer Teil (mit Umfalg).
 - Fig. 47. Vorderer Teil (mit Umfalg).
 - Fig. 48. Vorderer Teil (mit Umfalg).
 - Fig. 49. Vorderer Teil (mit Umfalg).
 - Fig. 50. Vorderer Teil (mit Umfalg).
 - Fig. 51. Vorderer Teil (mit Umfalg).
 - Fig. 52. Vorderer Teil (mit Umfalg).
 - Fig. 53. Vorderer Teil (mit Umfalg).
 - Fig. 54. Vorderer Teil (mit Umfalg).
 - Fig. 55. Vorderer Teil (mit Umfalg).
 - Fig. 56. Vorderer Teil (mit Umfalg).
 - Fig. 57. Vorderer Teil (mit Umfalg).
 - Fig. 58. Vorderer Teil (mit Umfalg).
 - Fig. 59. Vorderer Teil (mit Umfalg).
 - Fig. 60. Vorderer Teil (mit Umfalg).
 - Fig. 61. Vorderer Teil (mit Umfalg).
 - Fig. 62. Vorderer Teil (mit Umfalg).
 - Fig. 63. Vorderer Teil (mit Umfalg).
 - Fig. 64. Vorderer Teil (mit Umfalg).
 - Fig. 65. Vorderer Teil (mit Umfalg).
 - Fig. 66. Vorderer Teil (mit Umfalg).
 - Fig. 67. Vorderer Teil (mit Umfalg).
 - Fig. 68. Vorderer Teil (mit Umfalg).
 - Fig. 69. Vorderer Teil (mit Umfalg).
 - Fig. 70. Vorderer Teil (mit Umfalg).
 - Fig. 71. Vorderer Teil (mit Umfalg).
 - Fig. 72. Vorderer Teil (mit Umfalg).
 - Fig. 73. Vorderer Teil (mit Umfalg).
 - Fig. 74. Vorderer Teil (mit Umfalg).
 - Fig. 75. Vorderer Teil (mit Umfalg).
 - Fig. 76. Vorderer Teil (mit Umfalg).
 - Fig. 77. Vorderer Teil (mit Umfalg).
 - Fig. 78. Vorderer Teil (mit Umfalg).
 - Fig. 79. Vorderer Teil (mit Umfalg).
 - Fig. 80. Vorderer Teil (mit Umfalg).
 - Fig. 81. Vorderer Teil (mit Umfalg).
 - Fig. 82. Vorderer Teil (mit Umfalg).
 - Fig. 83. Vorderer Teil (mit Umfalg).
 - Fig. 84. Vorderer Teil (mit Umfalg).
 - Fig. 85. Vorderer Teil (mit Umfalg).
 - Fig. 86. Vorderer Teil (mit Umfalg).
 - Fig. 87. Vorderer Teil (mit Umfalg).
 - Fig. 88. Vorderer Teil (mit Umfalg).
 - Fig. 89. Vorderer Teil (mit Umfalg).
 - Fig. 90. Vorderer Teil (mit Umfalg).
 - Fig. 91. Vorderer Teil (mit Umfalg).
 - Fig. 92. Vorderer Teil (mit Umfalg).
 - Fig. 93. Vorderer Teil (mit Umfalg).
 - Fig. 94. Vorderer Teil (mit Umfalg).
 - Fig. 95. Vorderer Teil (mit Umfalg).
 - Fig. 96. Vorderer Teil (mit Umfalg).
 - Fig. 97. Vorderer Teil (mit Umfalg).
 - Fig. 98. Vorderer Teil (mit Umfalg).
 - Fig. 99. Vorderer Teil (mit Umfalg).
 - Fig. 100. Vorderer Teil (mit Umfalg).

Ar. III. Mantel für kleine Kinder (Abb. Nr. 37 und 38).

- Vorderer Teil (Abb. Nr. 37 und 38).
 - Fig. 39. Vorderer Teil (mit Umfalg).
 - Fig. 40. Vorderer Teil (mit Umfalg).
 - Fig. 41. Vorderer Teil (mit Umfalg).
 - Fig. 42. Vorderer Teil (mit Umfalg).
 - Fig. 43. Vorderer Teil (mit Umfalg).
 - Fig. 44. Vorderer Teil (mit Umfalg).
 - Fig. 45. Vorderer Teil (mit Umfalg).
 - Fig. 46. Vorderer Teil (mit Umfalg).
 - Fig. 47. Vorderer Teil (mit Umfalg).
 - Fig. 48. Vorderer Teil (mit Umfalg).
 - Fig. 49. Vorderer Teil (mit Umfalg).
 - Fig. 50. Vorderer Teil (mit Umfalg).
 - Fig. 51. Vorderer Teil (mit Umfalg).
 - Fig. 52. Vorderer Teil (mit Umfalg).
 - Fig. 53. Vorderer Teil (mit Umfalg).
 - Fig. 54. Vorderer Teil (mit Umfalg).
 - Fig. 55. Vorderer Teil (mit Umfalg).
 - Fig. 56. Vorderer Teil (mit Umfalg).
 - Fig. 57. Vorderer Teil (mit Umfalg).
 - Fig. 58. Vorderer Teil (mit Umfalg).
 - Fig. 59. Vorderer Teil (mit Umfalg).
 - Fig. 60. Vorderer Teil (mit Umfalg).
 - Fig. 61. Vorderer Teil (mit Umfalg).
 - Fig. 62. Vorderer Teil (mit Umfalg).
 - Fig. 63. Vorderer Teil (mit Umfalg).
 - Fig. 64. Vorderer Teil (mit Umfalg).
 - Fig. 65. Vorderer Teil (mit Umfalg).
 - Fig. 66. Vorderer Teil (mit Umfalg).
 - Fig. 67. Vorderer Teil (mit Umfalg).
 - Fig. 68. Vorderer Teil (mit Umfalg).
 - Fig. 69. Vorderer Teil (mit Umfalg).
 - Fig. 70. Vorderer Teil (mit Umfalg).
 - Fig. 71. Vorderer Teil (mit Umfalg).
 - Fig. 72. Vorderer Teil (mit Umfalg).
 - Fig. 73. Vorderer Teil (mit Umfalg).
 - Fig. 74. Vorderer Teil (mit Umfalg).
 - Fig. 75. Vorderer Teil (mit Umfalg).
 - Fig. 76. Vorderer Teil (mit Umfalg).
 - Fig. 77. Vorderer Teil (mit Umfalg).
 - Fig. 78. Vorderer Teil (mit Umfalg).
 - Fig. 79. Vorderer Teil (mit Umfalg).
 - Fig. 80. Vorderer Teil (mit Umfalg).
 - Fig. 81. Vorderer Teil (mit Umfalg).
 - Fig. 82. Vorderer Teil (mit Umfalg).
 - Fig. 83. Vorderer Teil (mit Umfalg).
 - Fig. 84. Vorderer Teil (mit Umfalg).
 - Fig. 85. Vorderer Teil (mit Umfalg).
 - Fig. 86. Vorderer Teil (mit Umfalg).
 - Fig. 87. Vorderer Teil (mit Umfalg).
 - Fig. 88. Vorderer Teil (mit Umfalg).
 - Fig. 89. Vorderer Teil (mit Umfalg).
 - Fig. 90. Vorderer Teil (mit Umfalg).
 - Fig. 91. Vorderer Teil (mit Umfalg).
 - Fig. 92. Vorderer Teil (mit Umfalg).
 - Fig. 93. Vorderer Teil (mit Umfalg).
 - Fig. 94. Vorderer Teil (mit Umfalg).
 - Fig. 95. Vorderer Teil (mit Umfalg).
 - Fig. 96. Vorderer Teil (mit Umfalg).
 - Fig. 97. Vorderer Teil (mit Umfalg).
 - Fig. 98. Vorderer Teil (mit Umfalg).
 - Fig. 99. Vorderer Teil (mit Umfalg).
 - Fig. 100. Vorderer Teil (mit Umfalg).

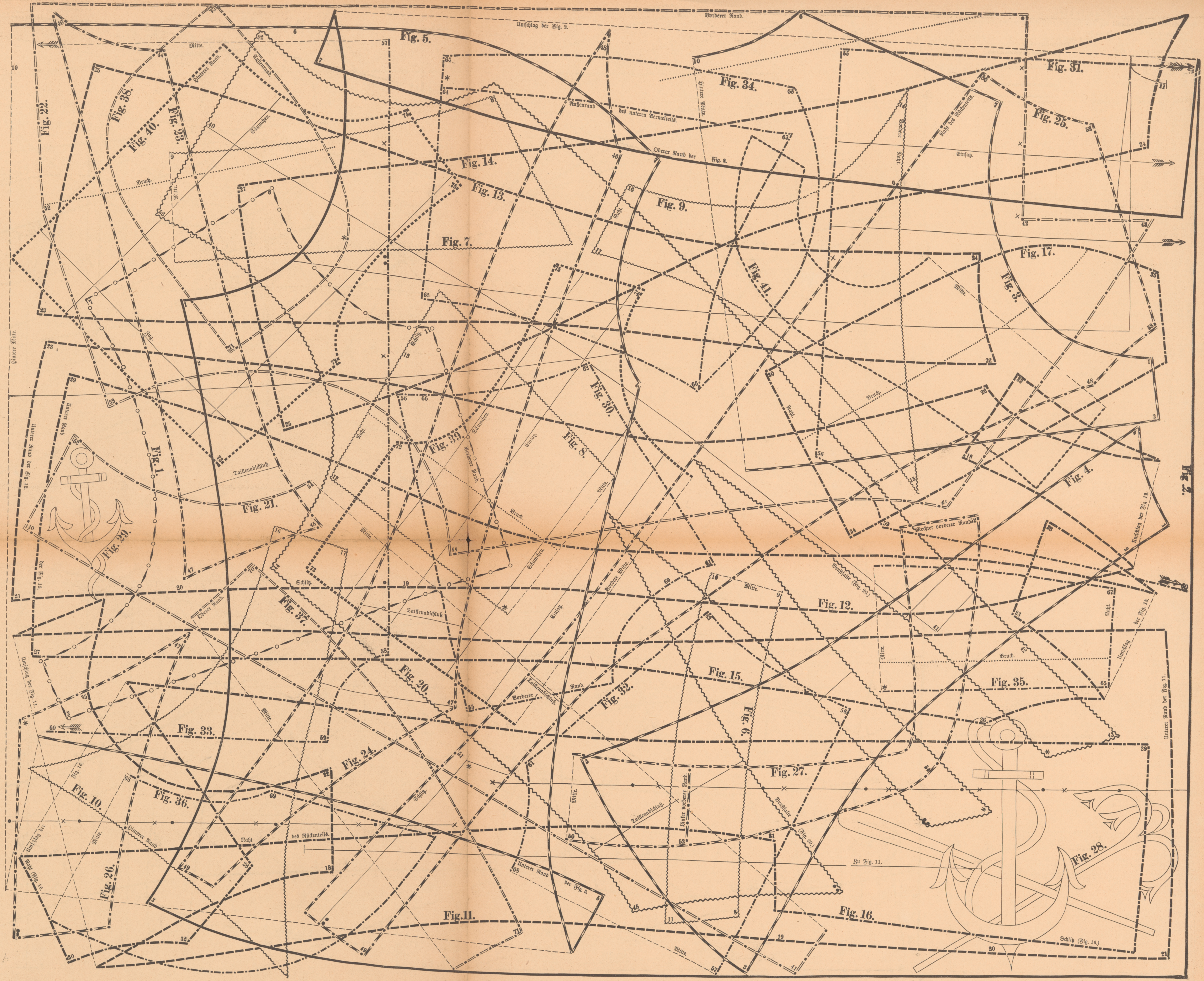


Fig. 1. Schnittmuster zum Mantel (Abb. Nr. 37).
Der Mantel ist aus grauem Oberstoff, sowie blau und grau gestreiftem Futterstoff gefertigt und besteht aus einem kurzen Rock mit Watte, sowie einem Balcon, der nach hinten zuweilen offen oder auch, wie Abb. Nr. 71 zeigt, gefaltet getragen werden kann.

Fig. 1. Schnittmuster zum Mantel (Abb. Nr. 38).
Der Mantel ist aus grauem Oberstoff, sowie blau und grau gestreiftem Futterstoff gefertigt und besteht aus einem kurzen Rock mit Watte, sowie einem Balcon, der nach hinten zuweilen offen oder auch, wie Abb. Nr. 71 zeigt, gefaltet getragen werden kann.

Fig. 1. Schnittmuster zum Mantel (Abb. Nr. 39).
Der Mantel ist aus grauem Oberstoff, sowie blau und grau gestreiftem Futterstoff gefertigt und besteht aus einem kurzen Rock mit Watte, sowie einem Balcon, der nach hinten zuweilen offen oder auch, wie Abb. Nr. 71 zeigt, gefaltet getragen werden kann.

Fig. 1. Schnittmuster zum Mantel (Abb. Nr. 40).
Der Mantel ist aus grauem Oberstoff, sowie blau und grau gestreiftem Futterstoff gefertigt und besteht aus einem kurzen Rock mit Watte, sowie einem Balcon, der nach hinten zuweilen offen oder auch, wie Abb. Nr. 71 zeigt, gefaltet getragen werden kann.

Rückseite.

Beschreibung und Verzeichnis der Schnittmuster nebst Erklärung der Zeichen.

Mr. V. Lawn-Tennis-Röckchen (Abb. Nr. 78 und 79).

Größtendlicher Stoff: 8 1/2 Meter weites und 3 Meter dickerer Stoff je von 84 Cent. Breite.
Hinterer Hand: 1 1/2 Meter weites und 3 Meter dickerer Stoff je von 84 Cent. Breite.

Fig. 42. Rückenteil aus Futterstoff.
Fig. 43. Hälfte des Rückenteils.
Fig. 44. Vorderer Hand aus Futterstoff.
Fig. 45. Vorderer Hand aus Oberstoff.
Fig. 46. Vorderer Hand aus Oberstoff.
Fig. 47. Vorderer Hand aus Oberstoff.
Fig. 48. Vorderer Hand aus Oberstoff.
Fig. 49. Vorderer Hand aus Oberstoff.
Fig. 50. Vorderer Hand aus Oberstoff.
Fig. 51. Vorderer Hand aus Oberstoff.

Mr. VI. Morgenkleid für Kinder von 2-3 Jahren (Abb. Nr. 41).
Größtendlicher Stoff: 2 Meter von 110 Cent. Breite.
Fig. 52. Hälfte des Rückenstücks (verfertigt u. mit Futter).
Fig. 53. Vorderer Hand.
Fig. 54. Hälfte des untergelegten Halsstücks.

Mr. VII. Morgenkleid für Kinder von 1-2 Jahren (Abb. Nr. 40).
Größtendlicher Stoff: 1 1/2 Meter von 110 Cent. Breite.
Fig. 55. Rückenteil aus Futterstoff.
Fig. 56. Rückenteil aus Oberstoff (verfertigt).
Fig. 57. Rückenteil aus Oberstoff (verfertigt).
Fig. 58. Rückenteil aus Oberstoff (verfertigt).
Fig. 59. Rückenteil aus Oberstoff (verfertigt).
Fig. 60. Vorderer Hand.

Mr. VIII. Kleid und Pelzine für Mädchen von 2-3 Jahren (Abb. Nr. 47, 48, 49, 50, 51).
Größtendlicher Stoff für das Kleid: 2 Meter von 80 Cent. Breite.
Fig. 61. Rückenteil des Bodenteils.
Fig. 62. Rückenteil des Bodenteils.
Fig. 63. Rückenteil des Bodenteils.
Fig. 64. Rückenteil des Bodenteils.
Fig. 65. Rückenteil des Bodenteils.
Fig. 66. Rückenteil des Bodenteils.

Mr. IX. Kleid für kleine Kinder (Abb. Nr. 46).
Größtendlicher Stoff: 2 Meter von 100 Cent. Breite.
Fig. 67. Rückenteil des Bodenteils.
Fig. 68. Rückenteil des Bodenteils.
Fig. 69. Rückenteil des Bodenteils.
Fig. 70. Rückenteil des Bodenteils.
Fig. 71. Rückenteil des Bodenteils.
Fig. 72. Rückenteil des Bodenteils.

Mr. X. Unterrock für kleine Kinder (Abb. Nr. 49).
Größtendlicher Stoff: 2 Meter von 110 Cent. Breite.
Fig. 73. Rückenteil des Bodenteils.
Fig. 74. Rückenteil des Bodenteils.
Fig. 75. Rückenteil des Bodenteils.
Fig. 76. Rückenteil des Bodenteils.
Fig. 77. Rückenteil des Bodenteils.
Fig. 78. Rückenteil des Bodenteils.



Mr. XI. Unterrock für kleine Kinder (Abb. Nr. 49).
Größtendlicher Stoff: 2 Meter von 110 Cent. Breite.
Fig. 79. Rückenteil des Bodenteils.
Fig. 80. Rückenteil des Bodenteils.
Fig. 81. Rückenteil des Bodenteils.
Fig. 82. Rückenteil des Bodenteils.
Fig. 83. Rückenteil des Bodenteils.
Fig. 84. Rückenteil des Bodenteils.