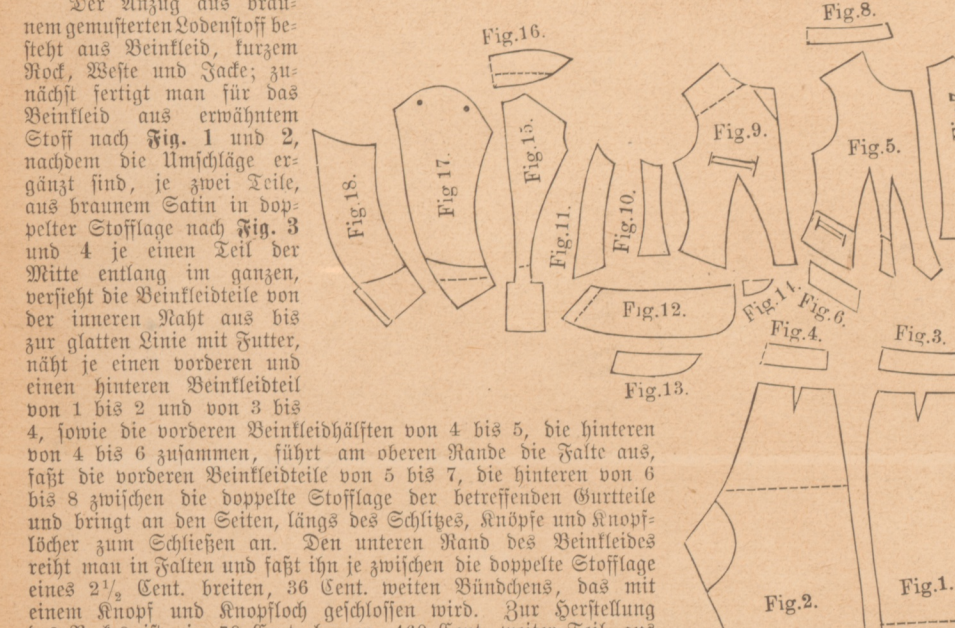


Beschreibung und Verzeichnis der Schnittmuster nebst Erklärung der Zeichen.

Nr. I. Abendkleid für Damen (Abb. Nr. 1).

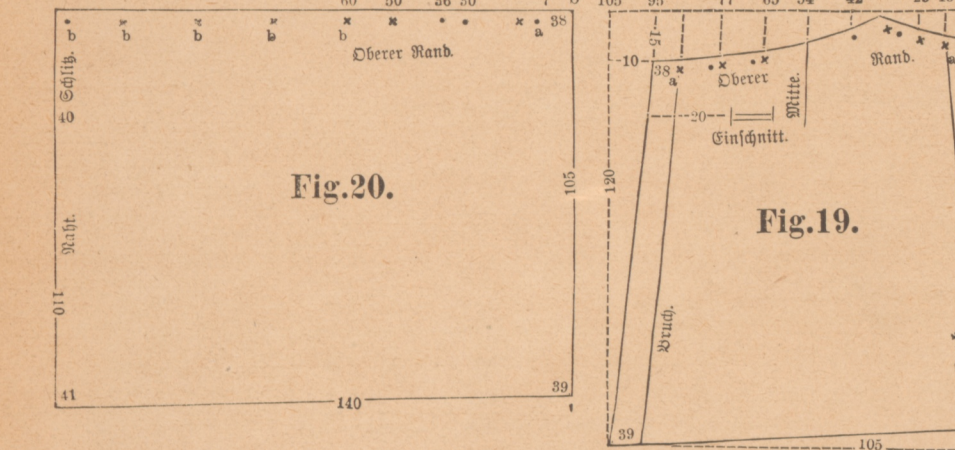
- Größere Größe: 1 1/2 Meter von 130 Cent. Breite.
Hälfte der Oberweite: 48 Cent. Hälfte der Taillenweite: 32 Cent.
Fig. 1. Vorderer Brustteil (mit Umfängen)
Fig. 2. Hinterer Brustteil (mit Umfängen)
Fig. 3. Gürtel des vorderen Viertels
Fig. 4. Gürtel des hinteren Viertels
Fig. 5. Vorderer Brustteil
Fig. 6. Vorderer Brustteil
Fig. 7. Gürtel des vorderen Viertels
Fig. 8. Gürtel des hinteren Viertels
Fig. 9. Vorderer Brustteil (mit Umfängen)
Fig. 10. Hinterer Brustteil (mit Umfängen)
Fig. 11. Vorderer Brustteil
Fig. 12. Hinterer Brustteil
Fig. 13. Vorderer Brustteil
Fig. 14. Gürtel des vorderen Viertels (mit Umfängen)
Fig. 15. Gürtel des hinteren Viertels (mit Umfängen)
Fig. 16. Gürtel des vorderen Viertels
Fig. 17. Gürtel des hinteren Viertels
Fig. 18. Vorderer Brustteil



Der Abendkleid besteht aus einem weichen Stoff... Die Brustteile sind aus einem weichen Stoff... Die Gürtel sind aus einem weichen Stoff... Die Taille ist aus einem weichen Stoff...

Nr. II. Abendkleid aus Chamois (Abb. Nr. 2 bis 10).

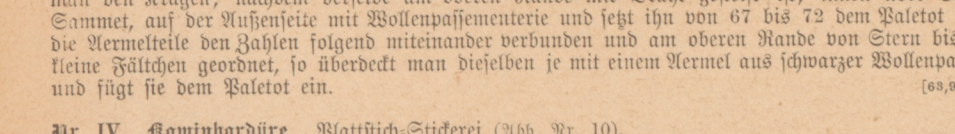
- Größere Größe: 1 1/2 Meter von 130 Cent. Breite.
Hälfte der Oberweite: 48 Cent. Hälfte der Taillenweite: 32 Cent.
Fig. 19. Vorderer Brustteil (zum 20 Teil verkleinert)
Fig. 20. Vorderer Brustteil
Fig. 21. Vorderer Brustteil
Fig. 22. Vorderer Brustteil
Fig. 23. Vorderer Brustteil
Fig. 24. Vorderer Brustteil
Fig. 25. Gürtel des vorderen Viertels
Fig. 26. Gürtel des hinteren Viertels
Fig. 27. Vorderer Brustteil
Fig. 28. Vorderer Brustteil



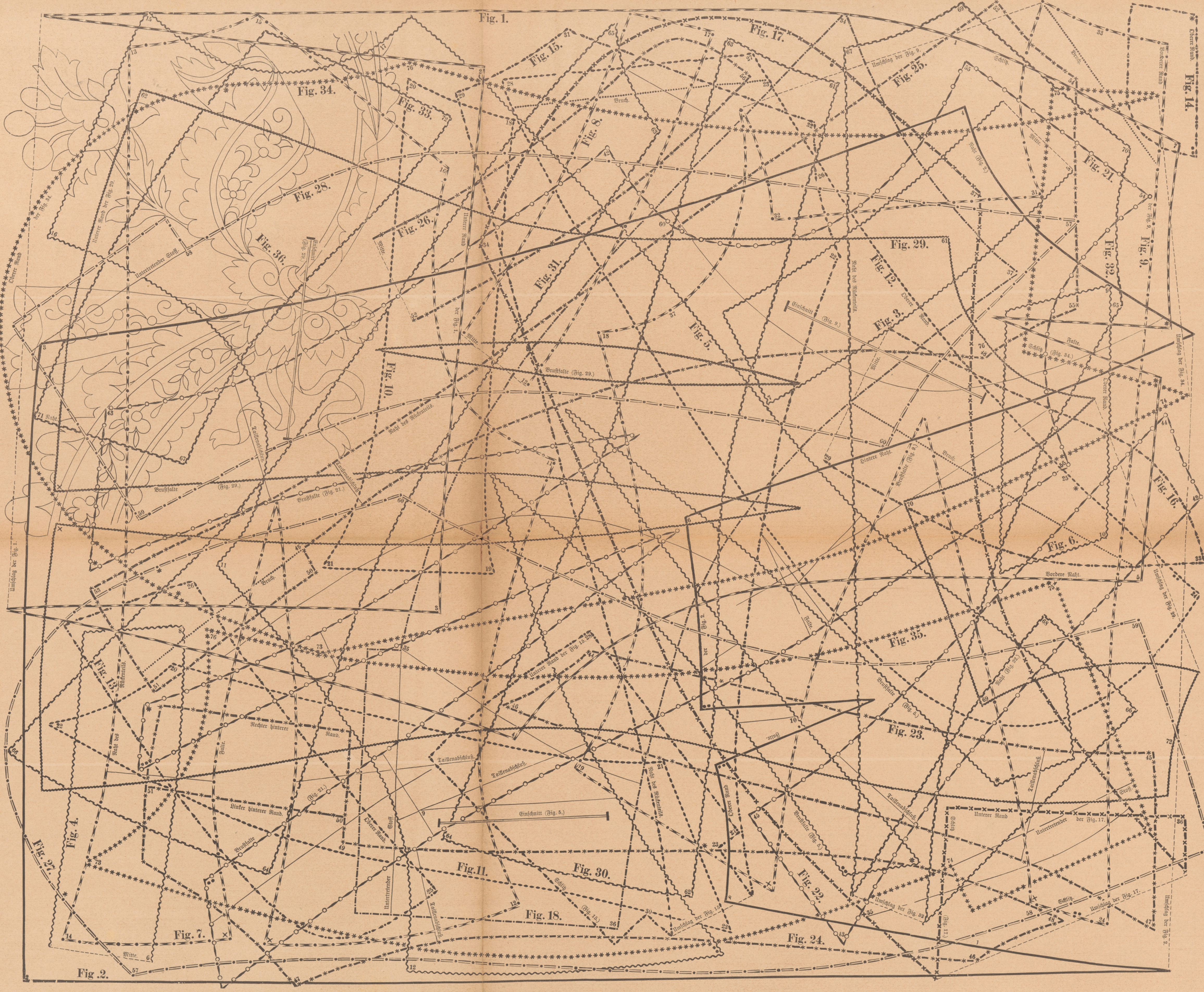
Der Abendkleid besteht aus einem weichen Stoff... Die Brustteile sind aus einem weichen Stoff... Die Gürtel sind aus einem weichen Stoff... Die Taille ist aus einem weichen Stoff...

Nr. III. Abendkleid aus Chamois (Abb. Nr. 11 bis 18).

- Größere Größe: 1 1/2 Meter von 130 Cent. Breite.
Hälfte der Oberweite: 48 Cent. Hälfte der Taillenweite: 32 Cent.
Fig. 29. Vorderer Brustteil (mit Umfängen)
Fig. 30. Vorderer Brustteil (mit Umfängen)
Fig. 31. Vorderer Brustteil (mit Umfängen)
Fig. 32. Gürtel des vorderen Viertels (mit Umfängen)
Fig. 33. Gürtel des hinteren Viertels (mit Umfängen)
Fig. 34. Vorderer Brustteil (mit Umfängen)
Fig. 35. Vorderer Brustteil (mit Umfängen)



Der Abendkleid besteht aus einem weichen Stoff... Die Brustteile sind aus einem weichen Stoff... Die Gürtel sind aus einem weichen Stoff... Die Taille ist aus einem weichen Stoff...



Das Abendkleid besteht aus einem weichen Stoff... Die Brustteile sind aus einem weichen Stoff... Die Gürtel sind aus einem weichen Stoff... Die Taille ist aus einem weichen Stoff...

Rückseite.

Beschreibung und Verzeichnis der Schnittmuster nebst Erklärung der Zeichen.

Mr. V. Anzug für Frauen von 7-9 Jahren (Abb. Nr. 55-57).
Vorbereitender Stoff: 1 1/2 Meter Oberstoff von 130, 1 1/2 Meter Käschmir von 105 Cent. Breite.

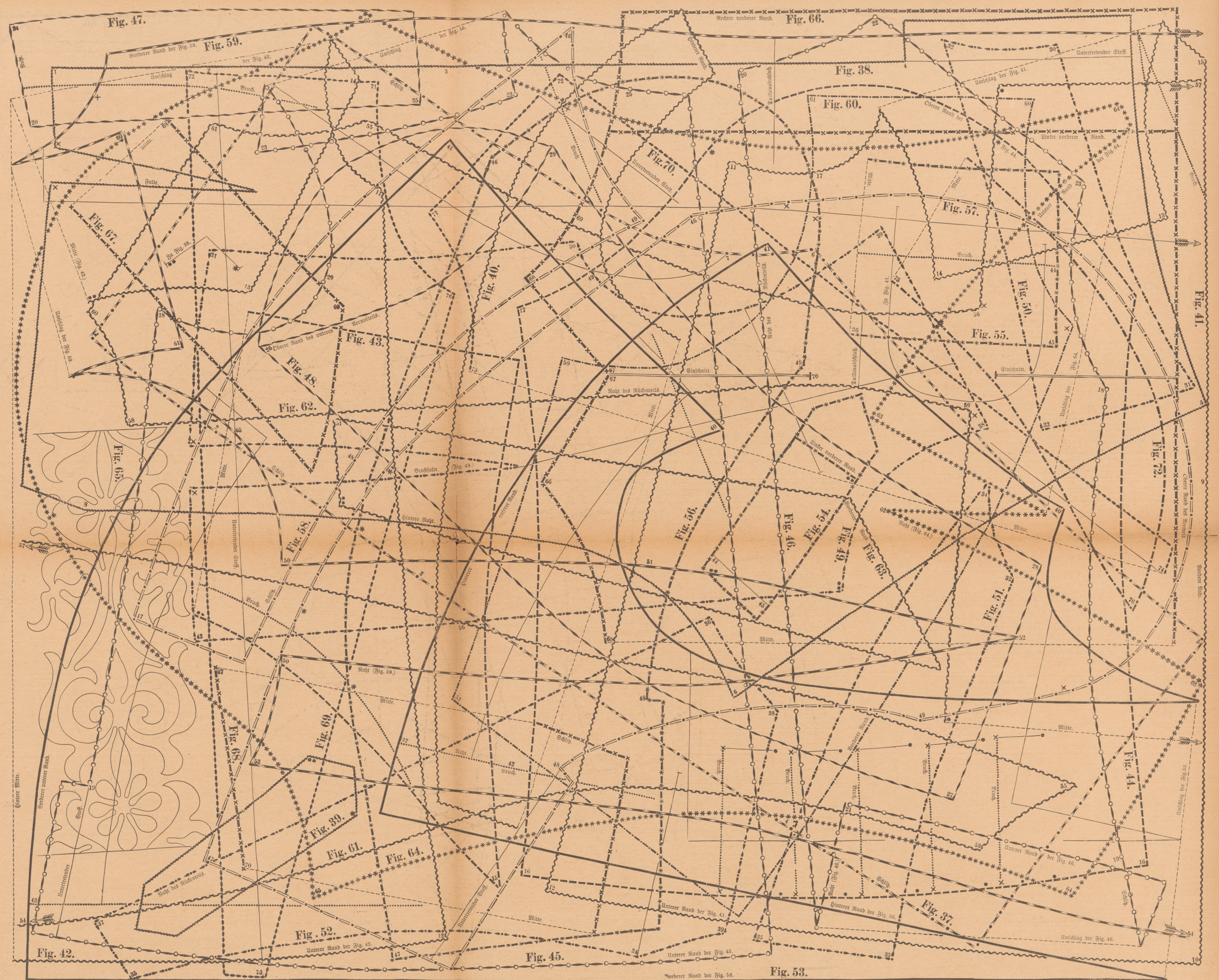
Fig. 37. Vorderer Brusttheil.
Fig. 38. Hinterer Brusttheil.
Fig. 39. Schmalzgerüst.
Fig. 40. Hälfte des Kragens.
Fig. 41. Vordertheil (mit Umföge).
Fig. 42. Hälfte des Rückenteils (mit Umföge).
Fig. 43. Hälfte des Stragens.
Fig. 44. Kermel.
Fig. 45. Vordertheil (mit Umföge).
Fig. 46. Hälfte des Rückenteils (mit Umföge).
Fig. 47. Hälfte des Stragens.
Fig. 48. Kermel.
Dieser Anzug besteht aus Vorder- und Hintertheil, aus dem Hals und aus dem Stragen. Die Vorder- und Hintertheile sind nach Fig. 37 und 38 gezeichnet, die Hals- und Stragenstücke nach Fig. 39 bis 48. Die Vordertheile sind mit einem breiten Besatz versehen, der nach unten hin abwärts verläuft. Der Hintertheil ist mit einem breiten Besatz versehen, der nach unten hin abwärts verläuft. Die Halsstücke sind mit einem breiten Besatz versehen, der nach unten hin abwärts verläuft. Die Stragenstücke sind mit einem breiten Besatz versehen, der nach unten hin abwärts verläuft.

Mr. VI. Kleid für Mädchen von 8-10 Jahren (Abb. Nr. 49-54).
Vorbereitender Stoff: 4 Meter Oberstoff, 1 1/2 Meter Käschmir von 105 Cent. Breite.
Fig. 49. Vorderer Brusttheil.
Fig. 50. Hinterer Brusttheil.
Fig. 51. Vorderer Brusttheil.
Fig. 52. Hälfte des Rückenteils (mit Umföge).
Fig. 53. Vorderer Brusttheil.
Fig. 54. Kermel.
Dieses Kleid besteht aus Vorder- und Hintertheil, aus dem Hals und aus dem Stragen. Die Vorder- und Hintertheile sind nach Fig. 49 und 50 gezeichnet, die Hals- und Stragenstücke nach Fig. 51 bis 54. Die Vordertheile sind mit einem breiten Besatz versehen, der nach unten hin abwärts verläuft. Der Hintertheil ist mit einem breiten Besatz versehen, der nach unten hin abwärts verläuft. Die Halsstücke sind mit einem breiten Besatz versehen, der nach unten hin abwärts verläuft. Die Stragenstücke sind mit einem breiten Besatz versehen, der nach unten hin abwärts verläuft.

Mr. VII. Morgenkleid für Damen (Abb. Nr. 55-60).
Vorbereitender Stoff: 5 Meter Oberstoff und 1 1/2 Meter weißer Käschmir von 110 Cent. Breite.
Fig. 55. Vorderer Brusttheil.
Fig. 56. Hinterer Brusttheil.
Fig. 57. Vorderer Brusttheil.
Fig. 58. Hälfte des Rückenteils (mit Umföge).
Fig. 59. Vorderer Brusttheil.
Fig. 60. Kermel.
Dieses Morgenkleid besteht aus Vorder- und Hintertheil, aus dem Hals und aus dem Stragen. Die Vorder- und Hintertheile sind nach Fig. 55 und 56 gezeichnet, die Hals- und Stragenstücke nach Fig. 57 bis 60. Die Vordertheile sind mit einem breiten Besatz versehen, der nach unten hin abwärts verläuft. Der Hintertheil ist mit einem breiten Besatz versehen, der nach unten hin abwärts verläuft. Die Halsstücke sind mit einem breiten Besatz versehen, der nach unten hin abwärts verläuft. Die Stragenstücke sind mit einem breiten Besatz versehen, der nach unten hin abwärts verläuft.

Mr. VIII. Mantelform für Damen von 2-3 Jahren (Abb. Nr. 61-64).
Vorbereitender Stoff: 2 1/2 Meter Oberstoff, 1 1/2 Meter Käschmir von 105 Cent. Breite.
Fig. 61. Vorderer Brusttheil.
Fig. 62. Hälfte des Rückenteils (mit Umföge).
Fig. 63. Vorderer Brusttheil.
Fig. 64. Kermel.
Dieses Mantelform besteht aus Vorder- und Hintertheil, aus dem Hals und aus dem Stragen. Die Vorder- und Hintertheile sind nach Fig. 61 und 62 gezeichnet, die Hals- und Stragenstücke nach Fig. 63 und 64. Die Vordertheile sind mit einem breiten Besatz versehen, der nach unten hin abwärts verläuft. Der Hintertheil ist mit einem breiten Besatz versehen, der nach unten hin abwärts verläuft. Die Halsstücke sind mit einem breiten Besatz versehen, der nach unten hin abwärts verläuft. Die Stragenstücke sind mit einem breiten Besatz versehen, der nach unten hin abwärts verläuft.

Mr. IX. Mantel für Damen von 17-18 Jahren (Abb. Nr. 65-68).
Vorbereitender Stoff: 2 1/2 Meter Oberstoff, 1 1/2 Meter Käschmir von 105 Cent. Breite.
Fig. 65. Vorderer Brusttheil.
Fig. 66. Hälfte des Rückenteils (mit Umföge).
Fig. 67. Vorderer Brusttheil.
Fig. 68. Kermel.
Dieser Mantel besteht aus Vorder- und Hintertheil, aus dem Hals und aus dem Stragen. Die Vorder- und Hintertheile sind nach Fig. 65 und 66 gezeichnet, die Hals- und Stragenstücke nach Fig. 67 und 68. Die Vordertheile sind mit einem breiten Besatz versehen, der nach unten hin abwärts verläuft. Der Hintertheil ist mit einem breiten Besatz versehen, der nach unten hin abwärts verläuft. Die Halsstücke sind mit einem breiten Besatz versehen, der nach unten hin abwärts verläuft. Die Stragenstücke sind mit einem breiten Besatz versehen, der nach unten hin abwärts verläuft.



Dieses aus grauem und weißem Tuch hergestellte Mantel ist auf dem Vordertheile und auf dem Hintertheile mit einem gleich langen, vorn leicht gestärkten, nach unten hin abwärts verlaufenden Besatz versehen. Die Vordertheile sind mit einem breiten Besatz versehen, der nach unten hin abwärts verläuft. Der Hintertheil ist mit einem breiten Besatz versehen, der nach unten hin abwärts verläuft. Die Halsstücke sind mit einem breiten Besatz versehen, der nach unten hin abwärts verläuft. Die Stragenstücke sind mit einem breiten Besatz versehen, der nach unten hin abwärts verläuft.

Aus Käschmir und Sammet (Abb. Nr. 69 und 70).
Der untere, 210 Cent. weite Hod aus Käschmir hat einen gleich langen, vorn leicht gestärkten, nach unten hin abwärts verlaufenden Besatz versehen. Die Vordertheile sind mit einem breiten Besatz versehen, der nach unten hin abwärts verläuft. Der Hintertheil ist mit einem breiten Besatz versehen, der nach unten hin abwärts verläuft. Die Halsstücke sind mit einem breiten Besatz versehen, der nach unten hin abwärts verläuft. Die Stragenstücke sind mit einem breiten Besatz versehen, der nach unten hin abwärts verläuft.

Schlepp aus weißem, linsengarnem Seidenreß hat man zunächst auf dem Vordertheile, wie ersichtlich, vorn und hinten übermäßig mit weichen Güte bezieht, dem der vorn oben und unten je in einem Hufe arrangierte Teil zum gewöhnlichen Stoff ansetzt, welche je vorn oben, unten am Kragens abwärts gefaltet, fällt hinten in tiefe Falten gelegt glatt herab und wird durch einen breiten Besatz verewolligt. Die Länge des Reßes, die mit Seidenreß besetzt und oben je in eine Warte arrangiert hat, welche durch eine Reihe aus Seidenreß gefaltet wird, sowie eine gleiche Reihe am Halsanschnitt verewolligt das Kleid.

Das Kleid besteht aus Vorder- und Hintertheil, aus dem Hals und aus dem Stragen. Die Vorder- und Hintertheile sind nach Fig. 69 und 70 gezeichnet, die Hals- und Stragenstücke nach Fig. 71 und 72. Die Vordertheile sind mit einem breiten Besatz versehen, der nach unten hin abwärts verläuft. Der Hintertheil ist mit einem breiten Besatz versehen, der nach unten hin abwärts verläuft. Die Halsstücke sind mit einem breiten Besatz versehen, der nach unten hin abwärts verläuft. Die Stragenstücke sind mit einem breiten Besatz versehen, der nach unten hin abwärts verläuft.

Erklärung der Schnittüberführungen.

In den Zeichnungen unterer Schnittmuster-Bogen erscheinen Schnittüberführungen, welche teils zur besseren Orientierung der auf den Schnittmuster-Bogen in natürlicher Größe vorhandenen Stücke dienen, aber wenn derselbe verfertigt werden soll, sie in ihrer ganzen Form darstellen, teils Schutz zu geben, für das Annehmen der Stücke.