



Rückseite.

Beschreibung und Vergleich der Schnittmuster nach Gefährung der Reichen.

Nr. XI. Kleid für Mädchen von 12-14 Jahren (Abb. Nr. 22 und 19).

- Fig. 42. Schnittmuster zum Rock (zum 20. Teil verkleinert).
Fig. 43. Hüfte des Vordertheils aus Futterstoff.
Fig. 44. Vordertheil aus Oberstoff.
Fig. 45. Erster Seitenteil.
Fig. 46. Zweiter Seitenteil aus Futterstoff.
Fig. 47. Hüftenteil aus Oberstoff.
Fig. 48. Hüftenteil aus Oberstoff.
Fig. 49. Hüftenteil aus Oberstoff.
Fig. 50. Hüftenteil aus Oberstoff.
Fig. 51. Hüftenteil aus Oberstoff.
Fig. 52. Oberer Nermittelteil aus Futterstoff.
Fig. 53. Unterer Nermittelteil aus Futterstoff.
Fig. 54. Nermittelteil aus Oberstoff.

Das Kleid besteht aus einem gemusterten mousseline de laine gefertigten Kleid, welches man zunächst für die Taille aus Futterstoff nach Fig. 45 und 51 je einen Teil der Taille entlang im Ganzen nach Fig. 48, 49, 52 und 53 je zwei Teile, aus Oberstoff nach Fig. 46, mit Berücksichtigung der abweichenden Kontur für die linke Seite, einen Teil der Taille entlang im Ganzen nach Fig. 47 und 50 je zwei Teile, nach Fig. 54 die Nermittelteile mit Berücksichtigung der abweichenden Kontur für die rechte Seite, verfertigt nach Fig. 48 mit Futter und führt in dem Vordertheil aus Futterstoff die Schnittmuster aus. Man verbindet man den Teil vom oberen Bande, aus bis zur gestrichelten Linie mit leuchtender Schärfe getragenen mousseline de laine, sowie auf der linken Seite vom Seitenbunde aus etwa 10 Cent. breit glatt mit gleichem Stoff.

Legennt den Vordertheil aus Oberstoff längs des oberen und vorderen abweichenden Bandes mit einem Vorpfeil und einem 1 Cent. breiten eingetragenen Knopflöcher, wobei man den oberen Band etwas einwärts hat, reißt den Teil vom unteren Bande aus nach Besichtigung in regelmäßigen Entfernungen ein halbes Zoll, reißt den Teil vom unteren Bande aus nach Besichtigung in regelmäßigen Entfernungen ein halbes Zoll, reißt den Teil vom unteren Bande aus nach Besichtigung in regelmäßigen Entfernungen ein halbes Zoll.

Nr. XII. Paletot für lange Mädchen (Abb. Nr. 28).

- Fig. 55. Vordertheil.
Fig. 56. Vordertheil.
Fig. 57. Erster Seitenteil.
Fig. 58. Zweiter Seitenteil.
Fig. 59. Hüfte des Vordertheils.
Fig. 60. Hüfte des Vordertheils.
Fig. 61. Oberer Nermittelteil.
Fig. 62. Unterer Nermittelteil.

Der Paletot besteht aus einem gemusterten mousseline de laine gefertigten Kleid, welches man zunächst für die Taille aus Futterstoff nach Fig. 55 und 61 je einen Teil der Taille entlang im Ganzen nach Fig. 58, 59, 62 und 63 je zwei Teile, aus Oberstoff nach Fig. 56, 57, 60, 61, 62, 63 mit Berücksichtigung der abweichenden Kontur für die linke Seite, einen Teil der Taille entlang im Ganzen nach Fig. 57 und 60 je zwei Teile, nach Fig. 64 die Nermittelteile mit Berücksichtigung der abweichenden Kontur für die rechte Seite, verfertigt nach Fig. 58 mit Futter und führt in dem Vordertheil aus Futterstoff die Schnittmuster aus.

Das Paletot besteht aus einem gemusterten mousseline de laine gefertigten Kleid, welches man zunächst für die Taille aus Futterstoff nach Fig. 55 und 61 je einen Teil der Taille entlang im Ganzen nach Fig. 58, 59, 62 und 63 je zwei Teile, aus Oberstoff nach Fig. 56, 57, 60, 61, 62, 63 mit Berücksichtigung der abweichenden Kontur für die linke Seite, einen Teil der Taille entlang im Ganzen nach Fig. 57 und 60 je zwei Teile, nach Fig. 64 die Nermittelteile mit Berücksichtigung der abweichenden Kontur für die rechte Seite, verfertigt nach Fig. 58 mit Futter und führt in dem Vordertheil aus Futterstoff die Schnittmuster aus.

Nr. XIII. Kleider aus hartem Wollstoff (Abb. Nr. 29 und 30).

- Fig. 63. Hüfte des Vordertheils.
Fig. 64. Vordertheil.
Fig. 65. Vordertheil.
Fig. 66. Erster Seitenteil.
Fig. 67. Zweiter Seitenteil.
Fig. 68. Hüfte des Vordertheils.
Fig. 69. Hüfte des Vordertheils.
Fig. 70. Hüfte.
Fig. 71. Hüfte des Stragens.
Fig. 72. Oberer Nermittelteil.
Fig. 73. Unterer Nermittelteil.

Das Kleid besteht aus einem gemusterten mousseline de laine gefertigten Kleid, welches man zunächst für die Taille aus Futterstoff nach Fig. 63 und 69 je einen Teil der Taille entlang im Ganzen nach Fig. 66, 67, 72 und 73 je zwei Teile, aus Oberstoff nach Fig. 64, 65, 68, 69, 70, 71, 72, 73 mit Berücksichtigung der abweichenden Kontur für die linke Seite, einen Teil der Taille entlang im Ganzen nach Fig. 65 und 68 je zwei Teile, nach Fig. 74 die Nermittelteile mit Berücksichtigung der abweichenden Kontur für die rechte Seite, verfertigt nach Fig. 66 mit Futter und führt in dem Vordertheil aus Futterstoff die Schnittmuster aus.

Das Kleid besteht aus einem gemusterten mousseline de laine gefertigten Kleid, welches man zunächst für die Taille aus Futterstoff nach Fig. 63 und 69 je einen Teil der Taille entlang im Ganzen nach Fig. 66, 67, 72 und 73 je zwei Teile, aus Oberstoff nach Fig. 64, 65, 68, 69, 70, 71, 72, 73 mit Berücksichtigung der abweichenden Kontur für die linke Seite, einen Teil der Taille entlang im Ganzen nach Fig. 65 und 68 je zwei Teile, nach Fig. 74 die Nermittelteile mit Berücksichtigung der abweichenden Kontur für die rechte Seite, verfertigt nach Fig. 66 mit Futter und führt in dem Vordertheil aus Futterstoff die Schnittmuster aus.

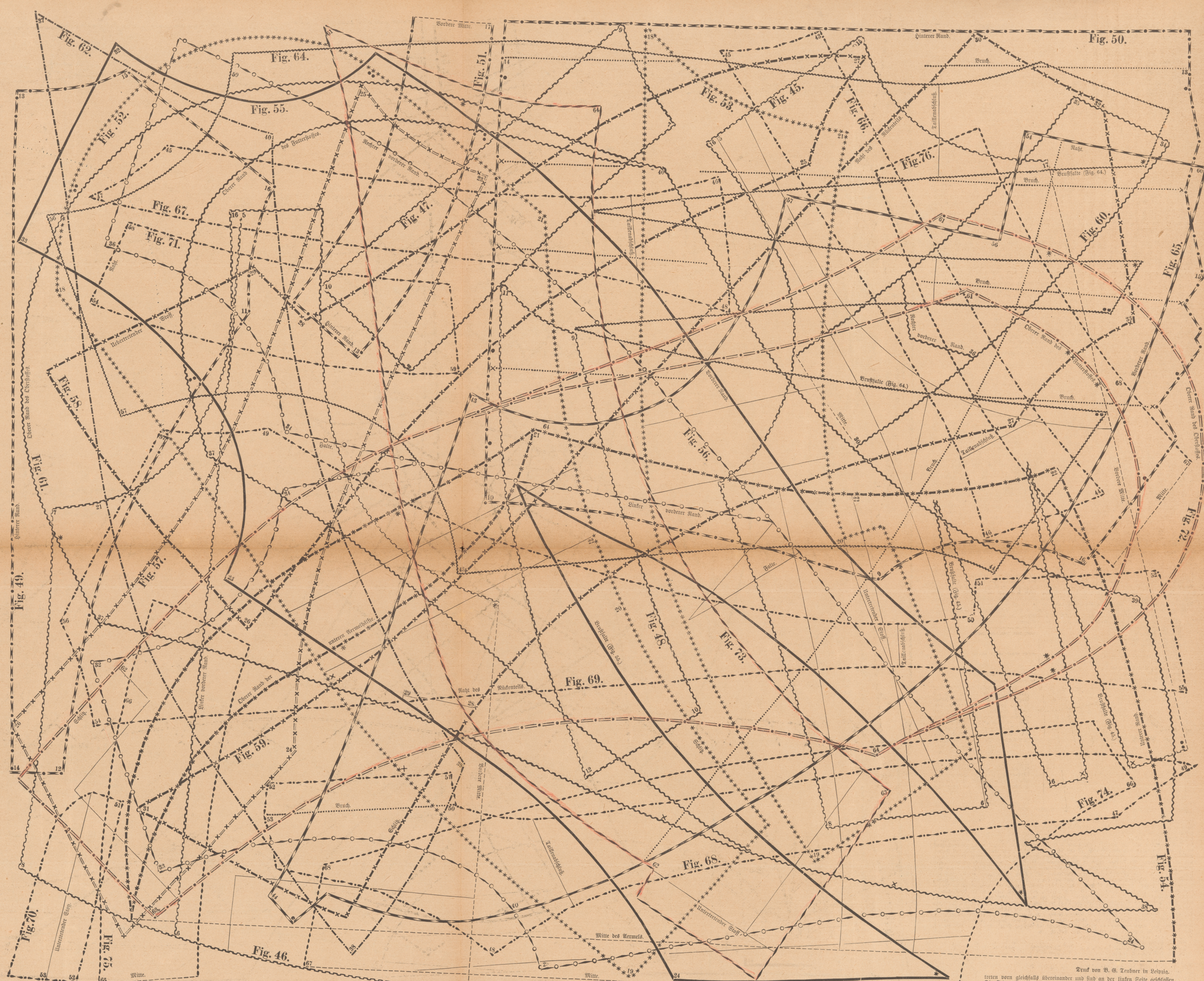
Das Kleid besteht aus einem gemusterten mousseline de laine gefertigten Kleid, welches man zunächst für die Taille aus Futterstoff nach Fig. 63 und 69 je einen Teil der Taille entlang im Ganzen nach Fig. 66, 67, 72 und 73 je zwei Teile, aus Oberstoff nach Fig. 64, 65, 68, 69, 70, 71, 72, 73 mit Berücksichtigung der abweichenden Kontur für die linke Seite, einen Teil der Taille entlang im Ganzen nach Fig. 65 und 68 je zwei Teile, nach Fig. 74 die Nermittelteile mit Berücksichtigung der abweichenden Kontur für die rechte Seite, verfertigt nach Fig. 66 mit Futter und führt in dem Vordertheil aus Futterstoff die Schnittmuster aus.

Nr. XIV. Kleid aus gemustertem Stoff (Abb. Nr. 17).

- Fig. 74. Hüfte des Vordertheils.
Fig. 75. Hüfte des Stragens.
Fig. 76. Hüfte des Stragens.

Das Kleid besteht aus einem gemusterten mousseline de laine gefertigten Kleid, welches man zunächst für die Taille aus Futterstoff nach Fig. 74 und 76 je einen Teil der Taille entlang im Ganzen nach Fig. 75, 76 mit Berücksichtigung der abweichenden Kontur für die linke Seite, einen Teil der Taille entlang im Ganzen nach Fig. 74 je zwei Teile, nach Fig. 77 die Nermittelteile mit Berücksichtigung der abweichenden Kontur für die rechte Seite, verfertigt nach Fig. 75 mit Futter und führt in dem Vordertheil aus Futterstoff die Schnittmuster aus.

Das Kleid besteht aus einem gemusterten mousseline de laine gefertigten Kleid, welches man zunächst für die Taille aus Futterstoff nach Fig. 74 und 76 je einen Teil der Taille entlang im Ganzen nach Fig. 75, 76 mit Berücksichtigung der abweichenden Kontur für die linke Seite, einen Teil der Taille entlang im Ganzen nach Fig. 74 je zwei Teile, nach Fig. 77 die Nermittelteile mit Berücksichtigung der abweichenden Kontur für die rechte Seite, verfertigt nach Fig. 75 mit Futter und führt in dem Vordertheil aus Futterstoff die Schnittmuster aus.



Das Kleid besteht aus einem gemusterten mousseline de laine gefertigten Kleid, welches man zunächst für die Taille aus Futterstoff nach Fig. 74 und 76 je einen Teil der Taille entlang im Ganzen nach Fig. 75, 76 mit Berücksichtigung der abweichenden Kontur für die linke Seite, einen Teil der Taille entlang im Ganzen nach Fig. 74 je zwei Teile, nach Fig. 77 die Nermittelteile mit Berücksichtigung der abweichenden Kontur für die rechte Seite, verfertigt nach Fig. 75 mit Futter und führt in dem Vordertheil aus Futterstoff die Schnittmuster aus.