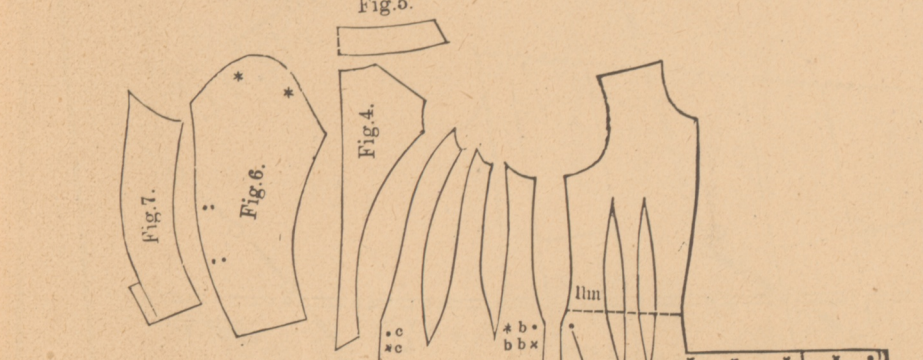


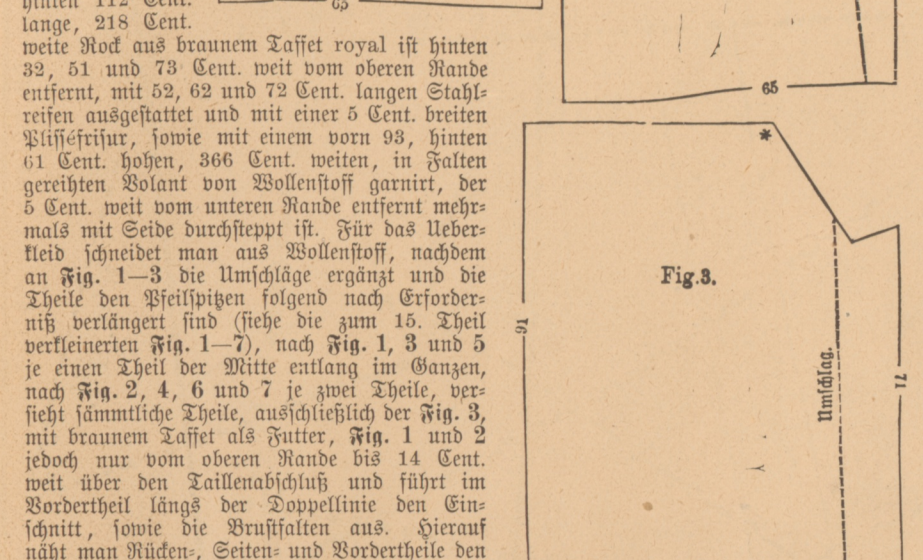
Vorderseite.

Beschreibung und Verzeichniß der Schnittmuster nebst Erklärung der Zeichen.

- Nr. 1. Kleid aus englischem Wollstoff (Abb. Nr. 41 und 66).
Nr. 2. Kleid aus englischem Wollstoff (Abb. Nr. 41 und 66).
Nr. 3. Kleid aus englischem Wollstoff (Abb. Nr. 41 und 66).



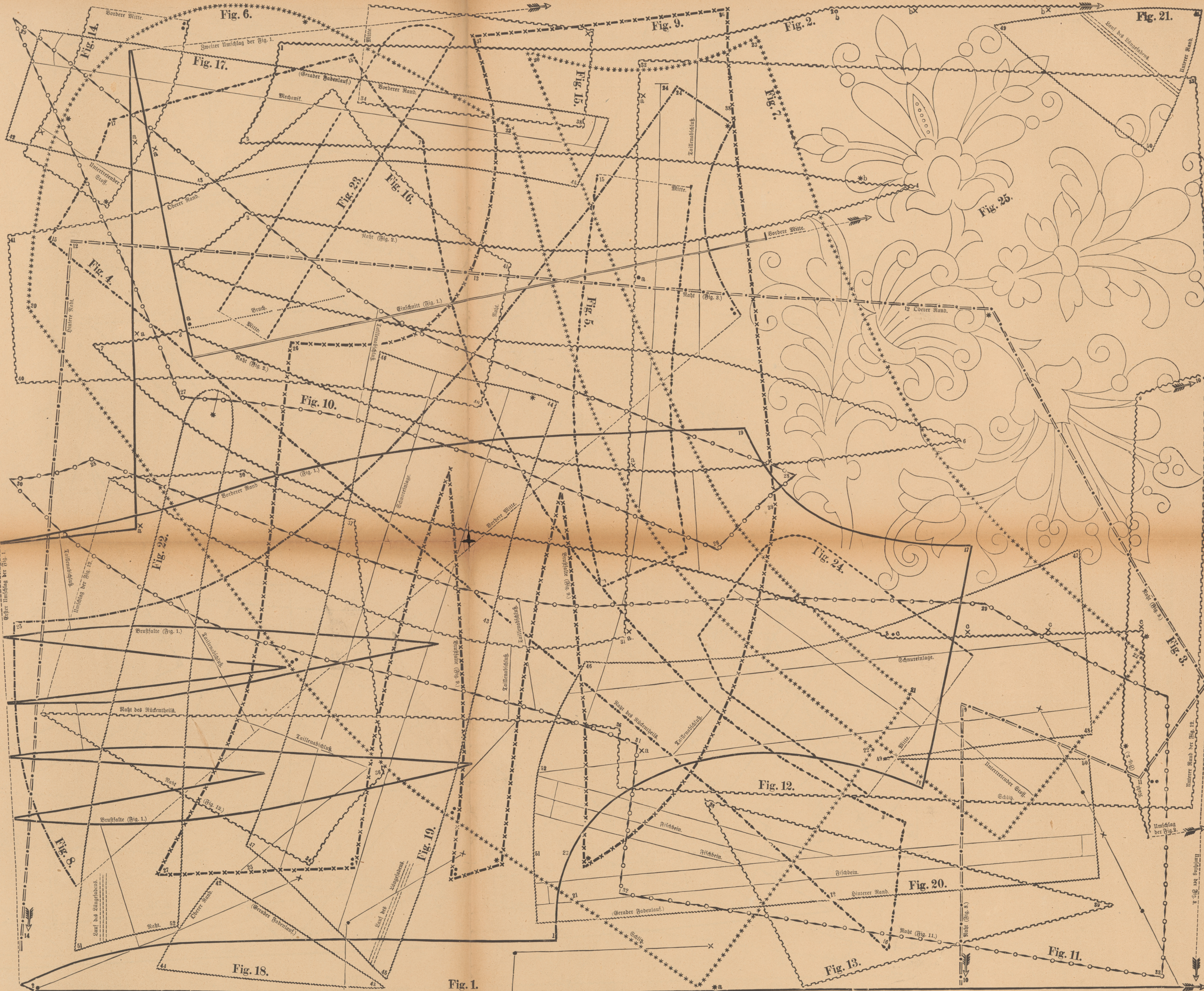
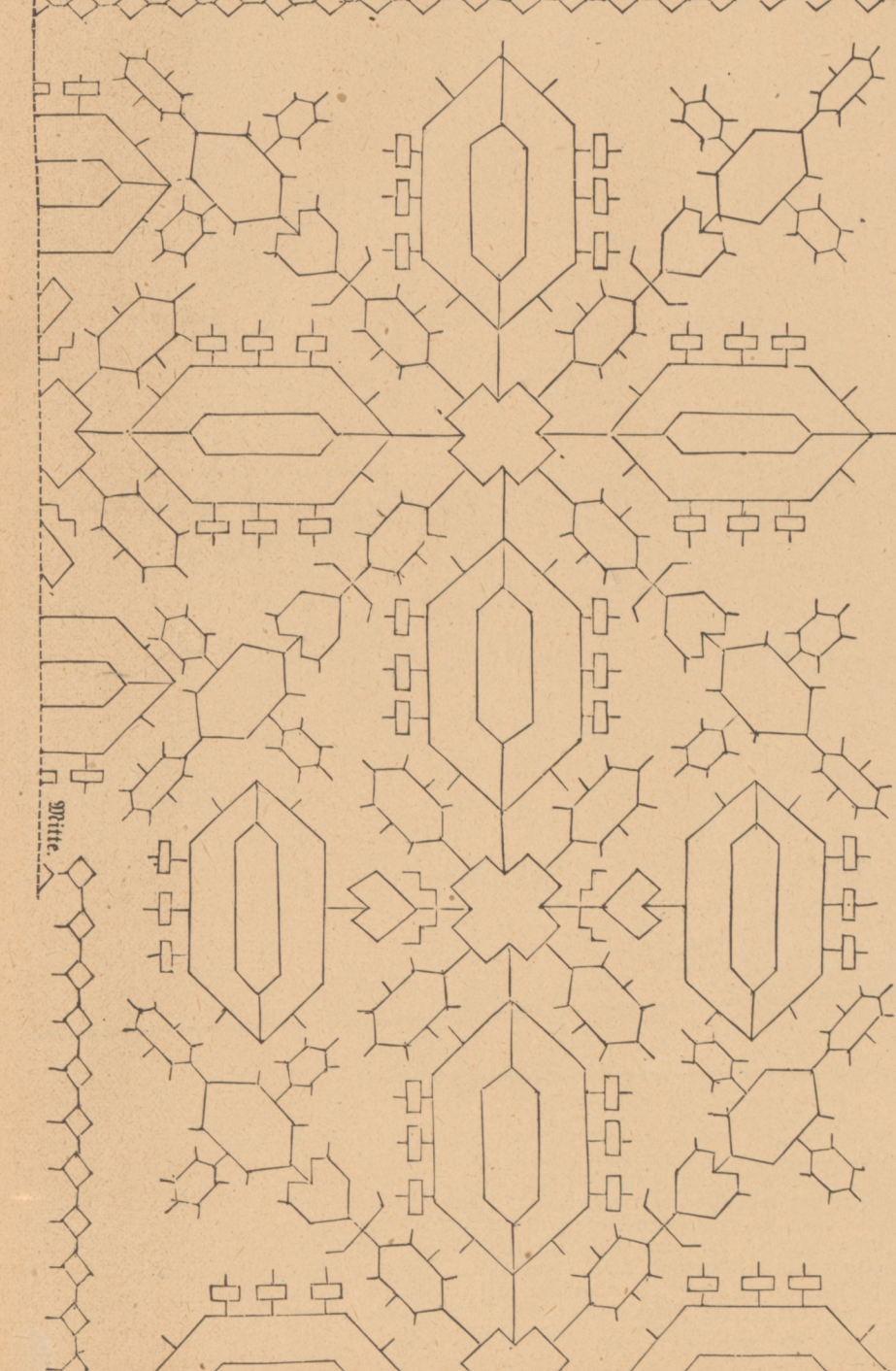
Das Kleid, welches Abb. Nr. 41 aus feinereinem, Abb. Nr. 66 aus einfacherem Stoffe...



Das Kleid, welches Abb. Nr. 41 aus feinereinem, Abb. Nr. 66 aus einfacherem Stoffe...

- Nr. 11. Taille aus einfarbigem und carrirtem Wollstoff (Abb. Nr. 59).
Nr. 12. Taille aus einfarbigem und carrirtem Wollstoff (Abb. Nr. 59).

Man schneidet für diese Taille aus grau carrirtem Wollstoff, nachdem an Fig. 12 der Umföng ergänzt ist...



Zelle mit Futter, sowie Fig. 13-16 mit Geseinslage, fñhrt in den Vordertheilen die Brustfalten aus...

- Nr. III. Corset für Mädchen von 12-14 Jahren (Abb. Nr. 59 und 60).
Nr. IV. Stragen, Manschette und Casquentum (Abb. Nr. 27-29).

die Hüftweite ein und streift dem Corset nach Vorzeichnung Stoffstreifen zum Einschneiden...

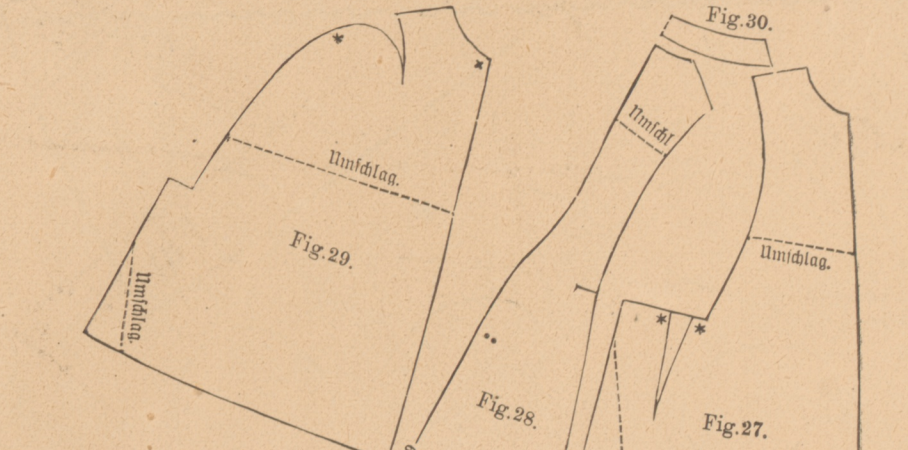
Nr. IV. Stragen, Manschette und Casquentum (Abb. Nr. 27-29).
Nr. V. Fußbank mit Stickerel (Abb. Nr. 16).

30 Cent. breiter cröme-farbener Spitze garnirt. Außerdem überdeckt man den Hod mit einem vorn auseinander tretenden Arrangement von gleicher...

Rückseite.

Beschreibung und Zeichnung der Schnittmuster nach Erklärung der Zeichen.

- Fig. 27. Vordertheil... Fig. 28. Hüfte des Rückentheils... Fig. 29. Armeeltheil... Fig. 30. Gürtel des Schilfes...



Zur Vertheilung dieses Mantels... Zur Vertheilung dieses Mantels... Zur Vertheilung dieses Mantels...

VIII. Reithose für Damen...

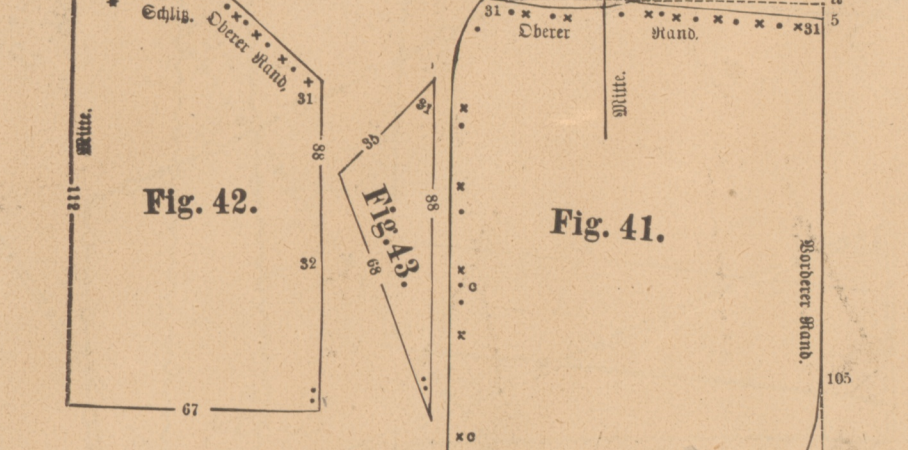
- Fig. 31. Hüfte des vorderen Theils... Fig. 32. Oberer Brustwandel... Fig. 33. Unterer Brustwandel... Fig. 34. Seitentheil... Fig. 35. Oberer Hüftwandel... Fig. 36. Unterer Hüft... Fig. 37. Oberer Hüftwandel... Fig. 38. Unterer angelegter Theil... Fig. 39. Gürtelstück...

Zur Vertheilung dieses Mantels... Zur Vertheilung dieses Mantels... Zur Vertheilung dieses Mantels...

IX. Mäntel aus carrirtem Wollestoff...

- Fig. 40. Hüfte des vorderen Theils... Fig. 41. Hüfte des hinteren Theils... Fig. 42. Oberer Brustwandel... Fig. 43. Unterer Brustwandel... Fig. 44. Oberer Hüftwandel... Fig. 45. Unterer Hüft... Fig. 46. Oberer Hüftwandel... Fig. 47. Unterer angelegter Theil... Fig. 48. Gürtelstück...

Zur Vertheilung dieses Mantels... Zur Vertheilung dieses Mantels... Zur Vertheilung dieses Mantels...

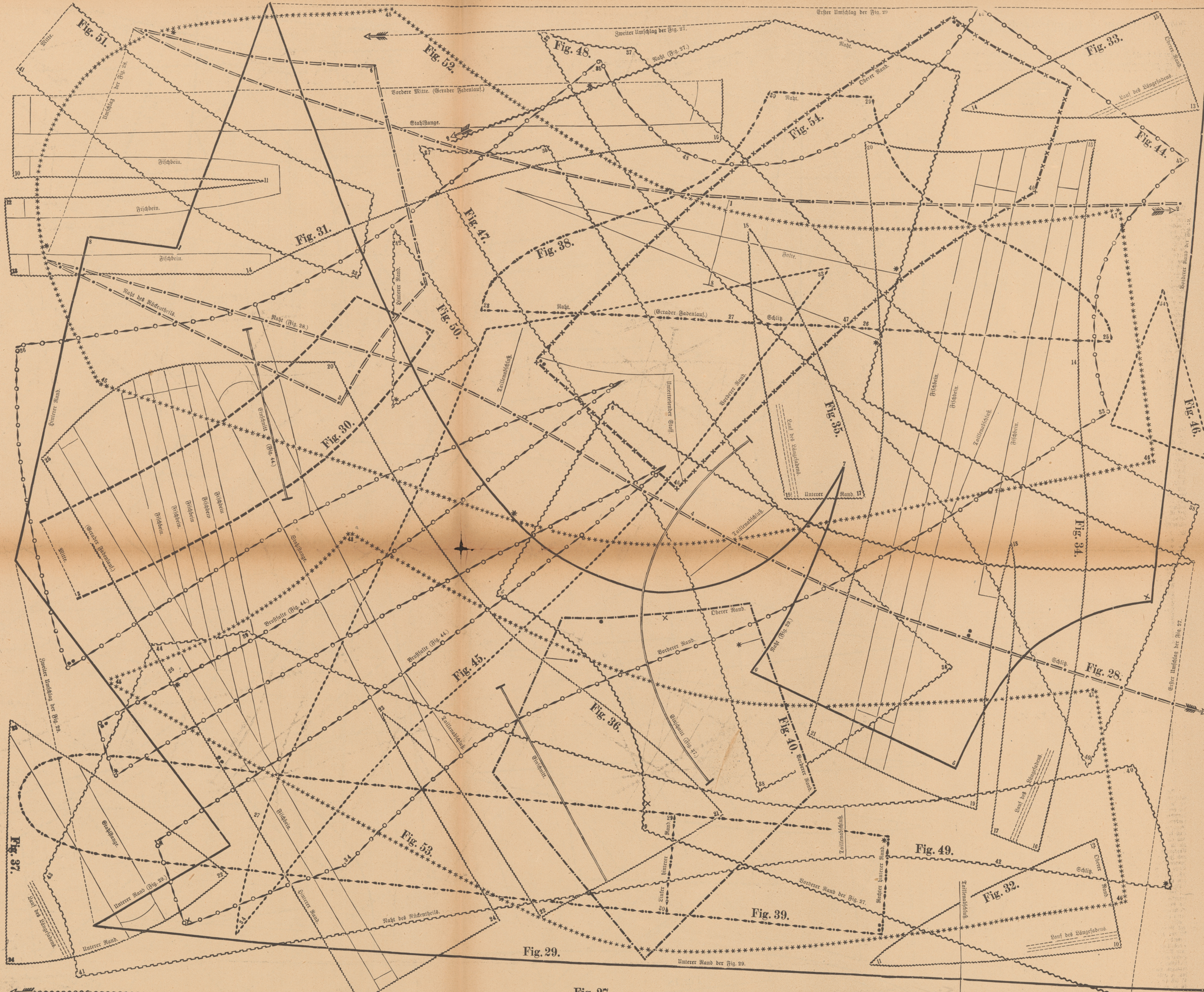


X. Mäntel aus carrirtem Wollestoff...

- Fig. 49. Hüfte des vorderen Theils... Fig. 50. Hüfte des hinteren Theils... Fig. 51. Oberer Brustwandel... Fig. 52. Unterer Brustwandel... Fig. 53. Oberer Hüftwandel... Fig. 54. Unterer Hüft... Fig. 55. Oberer Hüftwandel... Fig. 56. Unterer angelegter Theil... Fig. 57. Gürtelstück...

Zur Vertheilung dieses Mantels... Zur Vertheilung dieses Mantels... Zur Vertheilung dieses Mantels...

Zur Vertheilung dieses Mantels... Zur Vertheilung dieses Mantels... Zur Vertheilung dieses Mantels...



Zur Vertheilung dieses Mantels... Zur Vertheilung dieses Mantels... Zur Vertheilung dieses Mantels...

Zur Vertheilung dieses Mantels... Zur Vertheilung dieses Mantels... Zur Vertheilung dieses Mantels...