



Rückseite.

Beschreibung und Verzeichniß der Schnittmuster nebst Erklärung der Zeichen.

VII. Anzug für Knaben von 6-8 Jahren (Abb. Nr. 42).

Größenteller Stoff 1 1/2, Weite von 130 Cent. Breite.
Fig. 30. Vorderer Brusttheil
Fig. 31. Hinterer Brusttheil
Fig. 32. Schallkragen
Fig. 33. Vorderer Hals (mit Umfassung)
Fig. 34. Gürtel des Rückentheils
Fig. 35. Taschennaht
Fig. 36. Gürtel des Stragens
Fig. 37. Oberer Kermeltheil
Fig. 38. Unterer Kermeltheil



VIII. Abendanz für Mädchen von 12-15 Jahren (Abb. Nr. 45).

Größenteller Stoff 2, Weite von 130 Cent. Breite.
Fig. 39. Gürtel des Brusttheils (mit Umfassung)
Fig. 40. Gürtel des Rückentheils (mit Umfassung)
Fig. 41. Gürtel der Taille
Fig. 42. Gürtel des Stragens
Fig. 43. Gürtel des Kermels

IX. Abendanz für Damen (Abb. Nr. 50).

Größenteller Stoff 2 1/2, Weite von 130 Cent. Breite.
Fig. 44. Gürtel des vorderen und hinteren Theils (mit Umfassung)

X. Kleid aus Wollestoff und reps otoman (Abb. Nr. 50 und 46).

Größenteller Stoff 3, Weite Brusttheil von 110 Cent. Breite, 4 Weite reps otoman von 58 Cent. Breite.

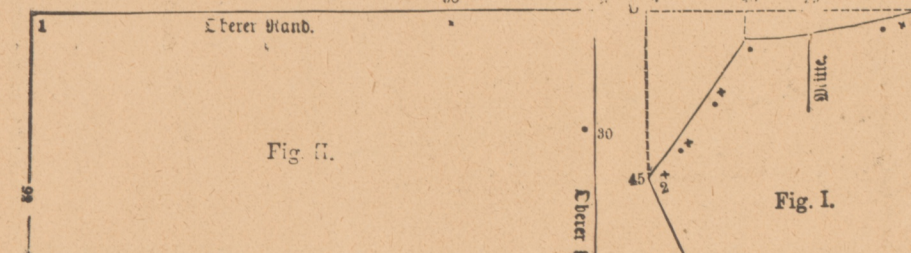
Gürtel der Oberweite: 48 Cent. Gürtel der Tailleweite: 32 Cent.
Fig. 45. Schürzenstück zum Schürzenstück (zum 20. Theil vertheilt)
Fig. 46. Vorderer Brusttheil
Fig. 47. Vorderer Hals aus Oberstoff (mit Umfassung)
Fig. 48. Seitenstück zum Rückentheil
Fig. 49. Gürtel des Rückentheils aus Futterstoff
Fig. 50. Gürtel des Rückentheils aus Oberstoff (mit Umfassung)
Fig. 51. Gürtel des Stragens
Fig. 52. Oberer Kermeltheil aus Futterstoff
Fig. 53. Oberer Kermeltheil aus Oberstoff (mit Umfassung)
Fig. 54. Unterer Kermeltheil
Fig. 55. Gürtel des Kermeltheils

Der 20. Cent. weite Kermeltheil ist mit einem 10 Cent. weiten Futterstoff besetzt. Die beiden Seiten sind mit einem 10 Cent. weiten Futterstoff besetzt. Die beiden Seiten sind mit einem 10 Cent. weiten Futterstoff besetzt.

Kleid aus Foulard (Abb. Nr. 55).
Der 230 Cent. weite Foulard ist mit einem vorn und an den Seiten glatten in Rippe, theils in Zolllisten gebundenen, hinten in Falten gefalteten, 400 Cent. weiten Stoff von gemittelter Dichtigkeit überdeckt, von an der linken Seite ein mit Rollen von Repsband bezogener Streifen von gefalteten Zolllisten aufsteigt. Der vorn an der rechten Seite lang herabhängende Streifen des Lieberleins ist an vorderen Rande in aufwärts gerichtete Falten gebunden und unterhalb des, ein langes Reiter sitzenden, linken Vorderbeins mit dem Stoff besetzt. Beide Theile hat man an hinteren Rande kurz gerammt und mit dem, den Rückentheile angeschlossen, pulvis arrangierten, hinteren Theil des Lieberleins verbunden. Rückentheile aus Foulard, sowie in Schräge gebildeter Zollliste und ein pulvis gefertigter Stoff überdeckt Reitertheil herabhängendes das Lieberlein, das nach Abwärts geleitet wird.

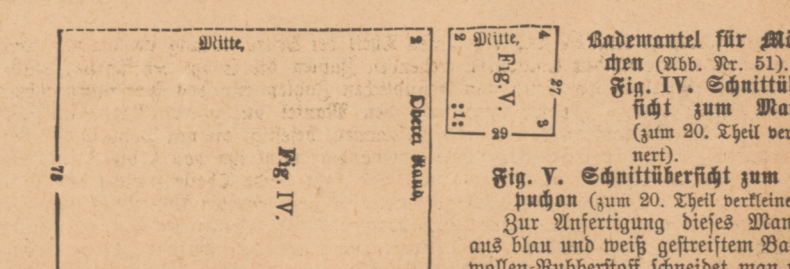
XI. Kleid aus volle (Abb. Nr. 27).

Fig. 1-III. Schnittverzeichniß zur Taille (zum 20. Theil vertheilt).

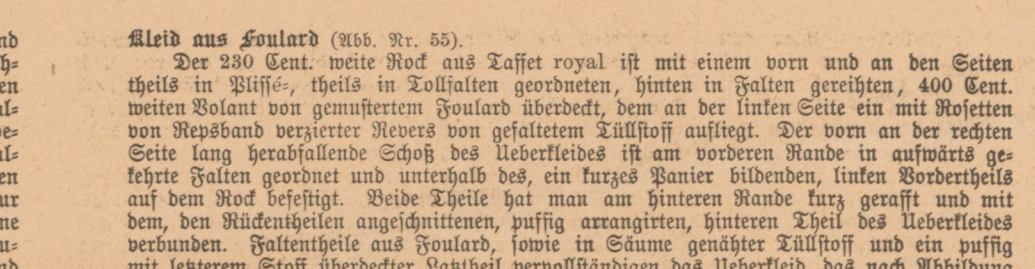


bestimmten Zahlen von a ausgehend die Stellenpunkte für die Zeichen und die abweichende Contour an, und zwar schreibt man aus volle nach Fig. 1 den vorderen, nach Fig. 2 den hinteren Brusttheil und aus braunem Sammet, Futter und Einlage nach Fig. 3 den vorderen Brusttheil. Die Fig. 1 und 2 ordnet man je Streifen aufwärts liegend in Falten, reißt den hinteren Theil an oberem Rande von 1 bis 2 in Falten und legt beide Theile bereitw mit dem Stoff angedeutet zwischen die doppelte Stofflage eines Quertes, das die Gürtel besetzt. Die Fig. 3 ist ein oberer und ein unterer Kermeltheil des Halses gemäß. Die Kermeltheile werden abwärts mit dem gleichfalls 1/2 Cent. breiten Futterstoff besetzt. Die Kermeltheile werden abwärts mit dem gleichfalls 1/2 Cent. breiten Futterstoff besetzt. Die Kermeltheile werden abwärts mit dem gleichfalls 1/2 Cent. breiten Futterstoff besetzt.

Schnittverzeichniß für Mädchen (Abb. Nr. 51).
Fig. IV. Schürzenstück zum Schürzenstück (zum 20. Theil vertheilt)
Fig. V. Schürzenstück zum Schürzenstück (zum 20. Theil vertheilt)



Schnittverzeichniß für Damen (Abb. Nr. 50).
Fig. VI. Schürzenstück zum Schürzenstück (zum 20. Theil vertheilt)
Fig. VII. Schürzenstück zum Schürzenstück (zum 20. Theil vertheilt)



Schnittverzeichniß für Damen (Abb. Nr. 50).
Fig. VIII. Schürzenstück zum Schürzenstück (zum 20. Theil vertheilt)
Fig. IX. Schürzenstück zum Schürzenstück (zum 20. Theil vertheilt)

